

Škoda Octavia Combi Selection TSI mHEV DSG



€ 34.790,- Verkaufspreis

leasingfähig

Betriebsnummer/Bestandsnummer: 500/2316

Porsche Salzburg

Vogelweiderstraße 69

5020 Salzburg

Telefon: +43 505 91150-927



Um dieses Fahrzeug wieder Online zu finden,
einfach diesen QR Code scannen!

Fahrzeugdaten

Farbe	Black-Magic Perleffekt	Getriebeart	Automatik
Erstzulassung	10/2025	Antrieb	Frontantrieb
Kilometerstand	13.000 km	Karosserie	Kombi
Leistung	85 kW/115 PS	Türen	5
Hubraum	1.498 cm ³	Sitze	5
Kraftstoffart	Benzin	Vorbesitzer	1
Kombinierter Kraftstoffverbrauch	5.1 l/100km	Eigengewicht	1.401 kg
CO2-Emission	117.0 g/km	Gesamtgewicht	1.910 kg

Kampagnen

- Porsche Bank Bonus
- Porsche Bank Servicebonus
- Porsche Bank Versicherungsbonus
- Online Reservieren
- Kasko Versicherungsstufe 00

Mehrausstattungen

- Škoda Plus Garantie 5 Jahre | 100.000 km
- LED-Matrix-Scheinwerfer
- Preisschutz
- Rechtshinweise mobile Online-Dienste
- Scheiben ab B-Säule abgedunkelt
- Anhängerkupplung schwenkbar
- Style-Paket
- Reserve-Notrad Stahl

Serienausstattung

- Digitaler Radioempfang DAB+
- Außenspiegel elektrisch
- Deckenleuchte hinten dimmbar
- Airbags (8 Stück)

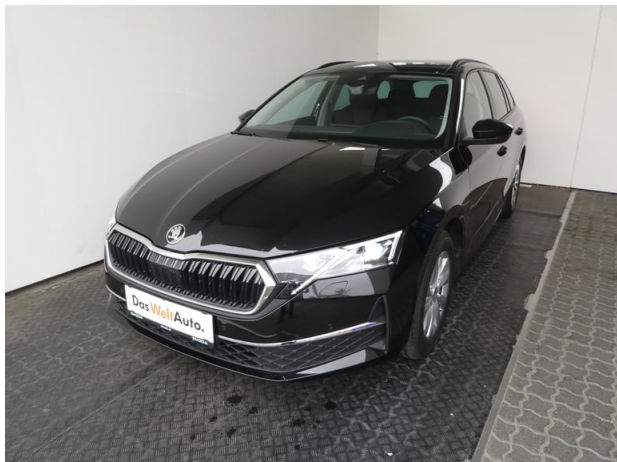
Der oben genannte Preis versteht sich inkl. 20% USt. und NoVa. Abbildungen können Symbolfotos sein. Angaben über ein Fahrzeug können in Einzelfällen unvollständig sein, weshalb wir bei Interesse eine vorherige Kontaktaufnahme mit dem Verkäufer empfehlen.* CO2-Emissions-Wert Bemessung: Die angegebenen Verbrauchs und Emissionswerte wurden nach den gesetzlichen Messverfahren (VO(EG)715/2007 in der gegenwärtig geltenden Fassung) im Rahmen der Typengenehmigung des Fahrzeugs auf Basis des WLTP-Prüfverfahrens erhoben. Die Angaben beziehen sich nicht auf ein einzelnes Fahrzeug und sind nicht Bestandteil des Angebotes, sondern dienen allein Vergleichszwecken zwischen den verschiedenen Fahrzeugtypen. Der Kraftstoffverbrauch und die CO2-Emissionen eines Fahrzeugs hängen nicht nur von der effizienten Ausnutzung des Kraftstoffs durch das Fahrzeug ab, sondern werden auch vom Fahrverhalten, Fahrstrecke und anderen nicht technischen Faktoren beeinflusst. Abweichende Verbrauchswerte, CO2-Emissionen und Reichweiten können sich durch Mehrausstattungen und Zubehör (z.B. Reifen, Anhängerkupplung, Dachträger etc.) sowie Fahrstil, Geschwindigkeit, Einsatz von Komfort/Nebenverbrauchern, Außentemperatur, Anzahl Mitfahrer, Zuladung, Auswahl Fahrprofil, Topografie uvm. ergeben. Diese Faktoren beeinflussen relevante Fahrzeugparameter wie z.B. Gewicht, Rollwiderstand und Aerodynamik.

Škoda Octavia Combi Selection TSI mHEV DSG

- Schaltung des DSG mittels Wippschalter
- Außenspiegel elektrisch anklappbar
- Speedlimiter
- Ladeboden variabel
- Rückfahrkamera
- Flaschenhalter vorne/hinten
- Lendenwirbelstützen in Vordersitzlehnen
- Care Connect
- Spurhalte-Assistent
- Fernlicht-Assistent
- Licht-Assistent
- Ablageetaschen (Vordersitz-Rückseite)
- Telefonbox
- Handytaschen (Vordersitz-Rückseite)
- Schlüssel zusätzlich
- Fensterheber vorne/hinten elektrisch
- USB-C-Stromanschluss 15 W
- Reifendruckkontrolle
- Müdigkeit- und Aufmerksamkeits-Assistent
- Lautsprecher vorne/hinten (8 Stück)
- Kindersitz-Halterungen
- Fahrer-/Beifahrersitz höhenverstellbar
- Ablagefach
- Abfallbehälter
- USB-C-Anschluss vorne/hinten 45 W
- Innenspiegel mit autom. Abblendung
- Taschenhaken im Gepäckraum
- Berg-Anfahr-Assistent
- Handschuhfach beleuchtet
- Parksensoren vorne
- Mittelkonsole vorne mit Getränkehalter
- Brillenfach im Dachhimmel
- Zierleiste im Stoßfänger vorne
- SmartLink kabellos
- Zentralverriegelung mit Fernbedienung
- LED-Scheinwerfer
- Lederlenkrad 2-Speichen + Bedienelemente
- Netzset im Gepäckraum
- "Design Selection Loft"
- Abbiege-Assistent (beim Linksabbiegen)
- Rücksitzlehne 1/3 : 2/3 geteilt umlegbar
- Klimaanlage „Climatronic“
- Dachreling schwarz
- Parkscheinhalter
- Teppich-Fußmatten
- Warnwestenfach vorne/hinten
- Zweiton-Hupe
- Mittellarmlehne hinten mit Getränkehalter
- ABS, ASR, EDS, ESC, HBA, MKB, XDS
- Hybrid Antrieb mHEV
- Dachhaltegriffe vorne/hinten
- Virtual Cockpit 10"
- Parksensoren hinten
- Netztrennwand
- LM-Felgen 16" Matar Aero
- Aluminiumleiste versetzbar am Ladeboden
- Pannenset
- Geschwindigkeitsregelanlage
- Freisprechanlage mit Bluetooth
- OPF (Ottopartikelfilter)
- Steckdose 12 V im Gepäckraum
- Tablet-Halter
- Eiskratzer im Tankdeckel
- Gepäckraumboden beidseitig verwendbar
- Mittellarmlehne vorne verstellbar
- Infotainment 10" Radio
- Leseleuchten
- Frontradar-Assistent
- Gepäckraumbeleuchtung
- Parkbremse elektronisch
- Trichter für Waschwasser
- Verkehrszeichen-Erkennung
- Regenschirm in der Beifahrertür
- Sitzheizung vorne
- Regensensor
- LED-Heckleuchte animiert
- Easy-Start
- Gepäckraumrollo mit Press-Funktion

Der oben genannte Preis versteht sich inkl. 20% USt. und NoVa. Abbildungen können Symbolfotos sein. Angaben über ein Fahrzeug können in Einzelfällen unvollständig sein, weshalb wir bei Interesse eine vorherige Kontaktaufnahme mit dem Verkäufer empfehlen.* CO2-Emissions-Wert Bemessung: Die angegebenen Verbrauchs- und Emissionswerte wurden nach den gesetzlichen Messverfahren (VO(EG)715/2007 in der gegenwärtig geltenden Fassung) im Rahmen der Typengenehmigung des Fahrzeugs auf Basis des WLTP-Prüfverfahrens erhoben. Die Angaben beziehen sich nicht auf ein einzelnes Fahrzeug und sind nicht Bestandteil des Angebotes, sondern dienen allein Vergleichszwecken zwischen den verschiedenen Fahrzeugtypen. Der Kraftstoffverbrauch und die CO2-Emissionen eines Fahrzeugs hängen nicht nur von der effizienten Ausnutzung des Kraftstoffs durch das Fahrzeug ab, sondern werden auch vom Fahrverhalten, Fahrstrecke und anderen nicht technischen Faktoren beeinflusst. Abweichende Verbrauchswerte, CO2-Emissionen und Reichweiten können sich durch Mehrausstattungen und Zubehör (z.B. Reifen, Anhängerkupplung, Dachträger etc.) sowie Fahrstil, Geschwindigkeit, Einsatz von Komfort/Nebenverbrauchern, Außentemperatur, Anzahl Mitfahrer, Zuladung, Auswahl Fahrprofil, Topografie uvm. ergeben. Diese Faktoren beeinflussen relevante Fahrzeugparameter wie z.B. Gewicht, Rollwiderstand und Aerodynamik.

Škoda Octavia Combi Selection TSI mHEV DSG



Škoda Octavia Combi Selection TSI mHEV DSG

Finanzierung: Kredit



Von niedrigen Monatsraten profitieren? Das geht mit dem RestwertKredit der Porsche Bank, denn der Restwert wird erst bei Vertragsende fällig. Nach Ende der Laufzeit ganz einfach wählen, ob das Fahrzeug eingetauscht, per Anschlusskredit ausfinanziert oder die offene Kreditsumme selbstständig gezahlt werden soll. [Mehr erfahren](#)

Fahrzeugpreis brutto	34.790,00 €
Porsche Bank Bonus	-3.000,00 €
Porsche Bank Servicebonus	-1.000,00 €
Porsche Bank Versicherungsbonus	-500,00 €
Online Reservieren	0,00 €
Kasko Versicherungsstufe 00	0,00 €
Aktionspreis brutto mit Boni	30.290,00 €
Laufzeit	60 Monate
Eigenleistung als Betrag	10600 €
Restkredit in % vom Fahrzeugpreis brutto	0 %
Restkredit als Betrag	0,00 €
Kreditrate monatlich brutto	396,06 €

Versicherung



Immer auf der sicheren Seite. Mit den leistungsstarken Produkten der Porsche Versicherung. [Mehr erfahren](#)

Aktuelle Versicherungsstufe	0
Anmeldebezirk	W
Versicherungsnehmer	älter als 24 Jahre
Kaskoart	vollKASKO 212,07 €
Kfz-Haftpflicht	34,10 €
motorbezogene Versicherungssteuer	30,24 €
Kfz-Insassenunfall-Versicherung	6,63 €

Der oben genannte Preis versteht sich inkl. 20% USt. und NoVa. Abbildungen können Symbolfotos sein. Angaben über ein Fahrzeug können in Einzelfällen unvollständig sein, weshalb wir bei Interesse eine vorherige Kontaktaufnahme mit dem Verkäufer empfehlen.* CO2-Emissions-Wert Bemessung: Die angegebenen Verbrauchs und Emissionswerte wurden nach den gesetzlichen Messverfahren (VO(EG)715/2007 in der gegenwärtig geltenden Fassung) im Rahmen der Typengenehmigung des Fahrzeugs auf Basis des WLTP-Prüfverfahrens erhoben. Die Angaben beziehen sich nicht auf ein einzelnes Fahrzeug und sind nicht Bestandteil des Angebotes, sondern dienen allein Vergleichszwecken zwischen den verschiedenen Fahrzeugtypen. Der Kraftstoffverbrauch und die CO2-Emissionen eines Fahrzeugs hängen nicht nur von der effizienten Ausnutzung des Kraftstoffs durch das Fahrzeug ab, sondern werden auch vom Fahrverhalten, Fahrstrecke und anderen nicht technischen Faktoren beeinflusst. Abweichende Verbrauchswerte, CO2-Emissionen und Reichweiten können sich durch Mehrausstattungen und Zubehör (z.B. Reifen, Anhängerkupplung, Dachträger etc.) sowie Fahrstil, Geschwindigkeit, Einsatz von Komfort/Nebenverbrauchern, Außentemperatur, Anzahl Mitfahrer, Zuladung, Auswahl Fahrprofil, Topografie uvm. ergeben. Diese Faktoren beeinflussen relevante Fahrzeugparameter wie z.B. Gewicht, Rollwiderstand und Aerodynamik.

Škoda Octavia Combi Selection TSI mHEV DSG

Kfz-Rechtsschutz	4,60 €
Versicherungsprämie monatlich	287,64 €

Service/Wartung

Mit dem SERVICE-Produkt der Porsche Bank halten Sie Ihr Fahrzeug stets im besten Zustand und profitieren von fixen überschaubaren Kosten, über die gesamte Laufzeit.

Wartung	SERVICE (60/ 15000 km p.a) €
Wartungsentgelt monatlich	39,76 €
Kilometer / Jahr	15000 km

Škoda Octavia Combi Selection TSI mHEV DSG

Zusammenfassung

Kreditrate monatlich brutto	396,06 €
Versicherungsprämie monatlich	287,64 €
Wartungsentgelt monatlich brutto	39,76 €
Gesamtsumme monatlich brutto	723,46 €

Freibleibendes Musterangebot für Restwert Kredit inkl. USt, NoVA, zzgl. Bearbeitungskosten EUR 0,00, Gesamtkreditbetrag EUR 19.690,00, Laufzeit 60 Monate, Anzahlung EUR 10.600,00, Restkredit EUR 0,00, Sollzinssatz 7,66% variabel, Effektivzinssatz 7,94% variabel. Gesamtbetrag EUR 23.763,60. Kaskopflicht bonitätsabhängig - vollKASKO Selbstbehalt EUR 900,00 bei Reparatur in einer Markenwerkstatt, Effektivzinssatz inkl. KASKO 31,35%. Stand 07/2026. Ihr Verkaufsberater freut sich darauf, Ihnen ein individuelles Angebot erstellen zu können.

Finanzierung: Leasing



Stets liquide bleiben - Das klappt mit dem Restwert Leasing der Porsche Bank: anstelle von einmaligen Anschaffungskosten geht das ganz einfach durch niedrige monatliche Entgelte. Infos über weitere Leasing-Varianten kurzerhand beim nächsten Händler-Partner anfordern. [Mehr erfahren](#)

Fahrzeugpreis brutto	34.790,00 €
Porsche Bank Bonus	-3.000,00 €
Porsche Bank Servicebonus	-1.000,00 €
Porsche Bank Versicherungsbonus	-500,00 €
Online Reservieren	0,00 €
Kasko Versicherungsstufe 00	0,00 €
Aktionspreis brutto mit Boni	30.290,00 €
Laufzeit	60 Monate
Kilometer / Jahr	15000 km
Eigenleistung als Betrag	10600 €
Leasingentgelt monatlich brutto	221,31 €

Versicherung



Der oben genannte Preis versteht sich inkl. 20% USt. und NoVa. Abbildungen können Symbolfotos sein. Angaben über ein Fahrzeug können in Einzelfällen unvollständig sein, weshalb wir bei Interesse eine vorherige Kontaktaufnahme mit dem Verkäufer empfehlen.* CO2-Emissions-Wert Bemessung: Die angegebenen Verbrauchs und Emissionswerte wurden nach den gesetzlichen Messverfahren (VO(EG)715/2007 in der gegenwärtig geltenden Fassung) im Rahmen der Typengenehmigung des Fahrzeugs auf Basis des WLTP-Prüfverfahrens erhoben. Die Angaben beziehen sich nicht auf ein einzelnes Fahrzeug und sind nicht Bestandteil des Angebotes, sondern dienen allein Vergleichszwecken zwischen den verschiedenen Fahrzeugtypen. Der Kraftstoffverbrauch und die CO2-Emissionen eines Fahrzeugs hängen nicht nur von der effizienten Ausnutzung des Kraftstoffs durch das Fahrzeug ab, sondern werden auch vom Fahrverhalten, Fahrstrecke und anderen nicht technischen Faktoren beeinflusst. Abweichende Verbrauchswerte, CO2-Emissionen und Reichweiten können sich durch Mehrausstattungen und Zubehör (z.B. Reifen, Anhängerkupplung, Dachträger etc.) sowie Fahrstil, Geschwindigkeit, Einsatz von Komfort/Nebenverbrauchern, Außentemperatur, Anzahl Mitfahrer, Zuladung, Auswahl Fahrprofil, Topografie uvm. ergeben. Diese Faktoren beeinflussen relevante Fahrzeugparameter wie z.B. Gewicht, Rollwiderstand und Aerodynamik.

Škoda Octavia Combi Selection TSI mHEV DSG

Immer auf der sicheren Seite. Mit den leistungsstarken Produkten der Porsche Versicherung. [Mehr erfahren](#)

Aktuelle Versicherungsstufe	0
Anmeldebezirk	W
Versicherungsnehmer	älter als 24 Jahre
Kaskoart	vollKASKO 203,24 €
Kfz-Haftpflicht	34,10 €
motorbezogene Versicherungssteuer	30,24 €
Kfz-Insassenunfall-Versicherung	6,63 €
Kfz-Rechtsschutz	4,60 €
Versicherungsprämie monatlich	278,81 €

Service

Mit dem SERVICE-Produkt der Porsche Bank halten Sie Ihr Fahrzeug stets im besten Zustand und profitieren von fixen überschaubaren Kosten, über die gesamte Laufzeit.

Wartung	SERVICE (60/ 15000 km p.a) €
Serviceentgelt monatlich	39,76 €

Škoda Octavia Combi Selection TSI mHEV DSG

Zusammenfassung

Leasingentgelt monatlich brutto	221,31 €
Versicherungsprämie monatlich	278,81 €
Wartungsentgelt monatlich brutto	39,76 €
Gesamtsumme monatlich brutto	539,88 €

Freibleibendes Musterangebot für Restwert Leasing inkl. USt, NoVA, zzgl. gesetzl. Vertragsgebühr EUR 230,75 und Bearbeitungskosten EUR 0,00. Gesamtleasingbetrag EUR 30.290,00, Laufzeit 60 Monate, Eigenleistung EUR 10.600,00, Km pro Jahr 15.000, Restwert EUR 12.872,30, Sollzinssatz 7,11% variabel, Effektivzinssatz 9,30% variabel, Gesamtbetrag EUR 36.981,65. Kaskopflicht bonitätsabhängig - vollKASKO Selbstbehalt EUR 900,00 bei Reparatur in einer Markenwerkstatt, Effektivzinssatz inkl. KASKO 32,08%. Stand 07/2026. Ihr Verkaufsberater freut sich darauf, Ihnen ein individuelles Angebot erstellen zu können.