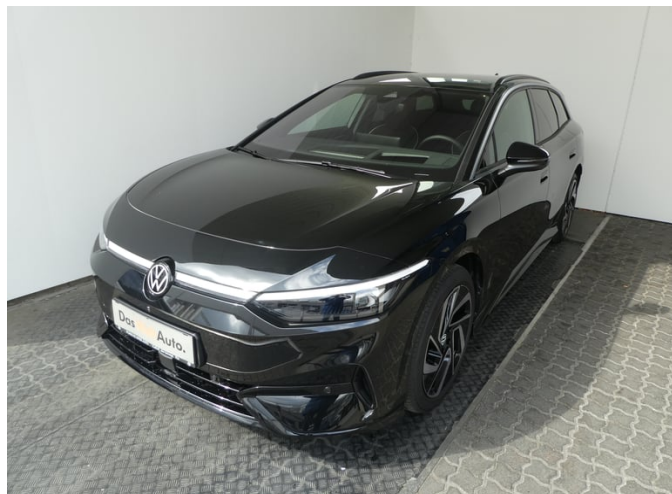


VW ID.7 Tourer Pro 210 kW Business



€ 56.790,- Verkaufspreis

Betriebsnummer/Bestandsnummer: 500/2251

Porsche Salzburg

Vogelweiderstraße 69

5020 Salzburg

Telefon: +43 505 91150-927



Um dieses Fahrzeug wieder Online zu finden,
einfach diesen QR Code scannen!

Fahrzeugdaten

Farbe	Grenadillschwarz Metallic	Getriebeart	Automatik
Erstzulassung	04/2026	Antrieb	Heckantrieb
Kilometerstand	3.909 km	Karosserie	Kombi
Leistung	89 kW/121 PS	Türen	4
Hubraum	0 cm ³	Sitze	5
Kraftstoffart	Elektro	Vorbesitzer	1
Kombinierter Kraftstoffverbrauch	15.27 kWh/100km	Eigengewicht	2.196 kg
CO2-Emission	0.0 g/km	Gesamtgewicht	2.650 kg

Kampagnen

- Porsche Bank Paketbonus für Jungwagen
- Online Reservieren
- Kasko Versicherungsstufe 00

Mehrausstattungen

- Anhängervorrichtung anklappbar
- Interieur-Paket "Plus"
- Preisschutz
- VW Garantie 5 Jahre / 100.000 km
- Leistungsinformation Disclaimer
- Wärmepumpe zur Reichweitenoptimierung
- Verpflichtende Erstzulassung 30.06.2026
- Räder, 20" Montreal
- Rechtshinweis Mobile Online-Dienste VW
- VW Black Friday Aktion 2026

Serienausstattung

- 77 kWh Batterie
- Sprachbedienung inkl. Sprachassist. IDA
- Regensensor
- Infotainment-System 15-Zoll Display
- Frontscheibe in Verbundsicherheitsglas
- Navigationssystem "Discover Pro"

Der oben genannte Preis versteht sich inkl. 20% USt. und NoVa. Abbildungen können Symbolfotos sein. Angaben über ein Fahrzeug können in Einzelfällen unvollständig sein, weshalb wir bei Interesse eine vorherige Kontaktaufnahme mit dem Verkäufer empfehlen.* CO2-Emissions-Wert Bemessung: Die angegebenen Verbrauchs und Emissionswerte wurden nach den gesetzlichen Messverfahren (VO(EG)715/2007 in der gegenwärtig geltenden Fassung) im Rahmen der Typengenehmigung des Fahrzeugs auf Basis des WLTP-Prüfverfahrens erhoben. Die Angaben beziehen sich nicht auf ein einzelnes Fahrzeug und sind nicht Bestandteil des Angebotes, sondern dienen allein Vergleichszwecken zwischen den verschiedenen Fahrzeugtypen. Der Kraftstoffverbrauch und die CO2-Emissionen eines Fahrzeugs hängen nicht nur von der effizienten Ausnutzung des Kraftstoffs durch das Fahrzeug ab, sondern werden auch vom Fahrverhalten, Fahrstrecke und anderen nicht technischen Faktoren beeinflusst. Abweichende Verbrauchswerte, CO2-Emissionen und Reichweiten können sich durch Mehrausstattungen und Zubehör (z.B. Reifen, Anhängerkupplung, Dachträger etc.) sowie Fahrstil, Geschwindigkeit, Einsatz von Komfort/Nebenverbrauchern, Außentemperatur, Anzahl Mitfahrer, Zuladung, Auswahl Fahrprofil, Topografie uvm. ergeben. Diese Faktoren beeinflussen relevante Fahrzeugparameter wie z.B. Gewicht, Rollwiderstand und Aerodynamik.

VW ID.7 Tourer Pro 210 kW Business

- Notbremsassistent "Front Assist"
- Memory-Funktion für Parkassistent
- IQ.LIGHT - LED-Matrix-Scheinwerfer mit
- Abbiegebremst. und Ausweichunterstütz.
- 3D-LED-Rückleuchten mit dynamischer
- Proaktives Insassenschutzsystem
- Dreipunkt-Automatiksicherheitsgurte vorn
- Make-up-Spiegel beleuchtet
- Seitenscheiben hinten und Heckscheibe
- Außenspiegel elektrisch
- Automatische Distanzregelung ACC
- Dynamischer Fernlichtassistent
- Interieur-Paket
- Multifunktionslenkrad
- Trommelbremsen hinten
- Vorbereitet für VW Connect und
- App-Connect inkl. Wireless-Funktion
- Doppelton-Signalhorn
- Komfortsitze vorn
- Gepäckraumboden in 2 Höhen einstellbar,
- Telefonschnittstelle "Comfort"
- Augmented-Reality-Head-up-Display
- Gepäcknetz
- Komfort-Paket
- Bordwerkzeug
- Außenspiegelgehäuse schwarz lackiert
- Dachreling schwarz
- USB-C Schnittstellen vorne (2 Stück)
- Stoßfänger in Wagenfarbe
- CCS-Ladedose (Combined-Charging-System)
- Notruf-Service
- Verkehrszeichenerkennung
- ergoActive-Sitze vorn mit elektrischer
- 11 kW max. AC-Ladeleistung
- Reifenkontrollanzeige
- Umgebungsansicht "Area View"
- Digitaler Radioempfang DAB+
- 175 kW max. DC-Ladeleistung
- Ambientebeleuchtung 30-farbig, mit
- Spurwechselassistent "Side Assist"
- Pedale in Edelstahl
- Leuchtweitenregulierung dynamisch, mit
- Umfeldbeleuchtung mit Logoprojektion
- Innenspiegel automatisch abblendend
- Kopfairbags vorn und hinten
- Rücksitzlehne asym. geteilt umklappbar
- 8+1 Lautsprecher
- Vordersitze beheizbar
- Netztrennwand
- Lendenwirbelstützen vorn pneumatisch
- Leiste zwischen den Scheinwerfern
- Parkassistent "Park Assist Pro"
- Fahrerassistent "Travel Assist" inkl.
- Steckdose 12-V im Gepäckraum
- Fahrprofilauswahl
- Diebstahlwarnanlage
- Car2X
- Instrumententafel in Soul Schwarz, mit
- Sicherheitsoptimierte Kopfstützen vorn
- Tür und Seitenverkleidung Schaumfolie,
- Volkswagen Logo vorne und hinten
- Klimaanlage "Air Care Climatronic"
- e-Sound
- Heckklappe mit sensorgesteuerter Öffnung
- Sitzmittelbahnen der Vordersitze und der
- Verbandtasche, Warndreieck und Warnweste
- Servolenkung elektromechanisch
- Schlüsselloser Schließ- und Startsystem
- Müdigkeits- und Ablenkungserkennung
- Ladekabel Mode 3 Typ 2, 16 A
- Diversity-Antenne für FM-Empfang
- Vorbereitet für "Alcolock interlock"
- Spurhalteassistent "Lane Assist" und
- Airbag für Fahrer und Beifahrer
- Assistenz-Paket "IQ.Drive"
- Textilfußmatten vorn und hinten
- Vordersitze mit Massageprogrammen
- Gepäcknetz und Ablagenetze seitlich
- Abbiege- und Schlechtwetterlicht
- Fernentriegelung für Heckklappe
- ISOFIX-Halteösen
- Warnton und leuchte

Der oben genannte Preis versteht sich inkl. 20% USt. und NoVa. Abbildungen können Symbolfotos sein. Angaben über ein Fahrzeug können in Einzelfällen unvollständig sein, weshalb wir bei Interesse eine vorherige Kontaktaufnahme mit dem Verkäufer empfehlen.* CO2-Emissions-Wert Bemessung: Die angegebenen Verbrauchs- und Emissionswerte wurden nach den gesetzlichen Messverfahren (VO(EG)715/2007 in der gegenwärtig geltenden Fassung) im Rahmen der Typengenehmigung des Fahrzeugs auf Basis des WLTP-Prüfverfahrens erhoben. Die Angaben beziehen sich nicht auf ein einzelnes Fahrzeug und sind nicht Bestandteil des Angebotes, sondern dienen allein Vergleichszwecken zwischen den verschiedenen Fahrzeugtypen. Der Kraftstoffverbrauch und die CO2-Emissionen eines Fahrzeugs hängen nicht nur von der effizienten Ausnutzung des Kraftstoffs durch das Fahrzeug ab, sondern werden auch vom Fahrverhalten, Fahrstrecke und anderen nicht technischen Faktoren beeinflusst. Abweichende Verbrauchswerte, CO2-Emissionen und Reichweiten können sich durch Mehrausstattungen und Zubehör (z.B. Reifen, Anhängerkupplung, Dachträger etc.) sowie Fahrstil, Geschwindigkeit, Einsatz von Komfort/Nebenverbrauchern, Außentemperatur, Anzahl Mitfahrer, Zuladung, Auswahl Fahrprofil, Topografie uvm. ergeben. Diese Faktoren beeinflussen relevante Fahrzeugparameter wie z.B. Gewicht, Rollwiderstand und Aerodynamik.

VW ID.7 Tourer Pro 210 kW Business



VW ID.7 Tourer Pro 210 kW Business

Finanzierung: Kredit



Von niedrigen Monatsraten profitieren? Das geht mit dem RestwertKredit der Porsche Bank, denn der Restwert wird erst bei Vertragsende fällig. Nach Ende der Laufzeit ganz einfach wählen, ob das Fahrzeug eingetauscht, per Anschlusskredit ausfinanziert oder die offene Kreditsumme selbstständig gezahlt werden soll. [Mehr erfahren](#)

Fahrzeugpreis brutto	56.790,00 €
Porsche Bank Paketbonus für Jungwagen	-4.500,00 €
Online Reservieren	0,00 €
Kasko Versicherungsstufe 00	0,00 €
Aktionspreis brutto mit Boni	52.290,00 €
Laufzeit	60 Monate
Eigenleistung als Betrag	18300 €
Restkredit in % vom Fahrzeugpreis brutto	0 %
Restkredit als Betrag	0,00 €
Kreditrate monatlich brutto	683,71 €

Versicherung



Immer auf der sicheren Seite. Mit den leistungsstarken Produkten der Porsche Versicherung. [Mehr erfahren](#)

Aktuelle Versicherungsstufe	0
Anmeldebezirk	W
Versicherungsnehmer	älter als 24 Jahre
keine Kaskoversicherung	keine Kaskoversicherung
Kfz-Haftpflicht	21,35 €
motorbezogene Versicherungssteuer**	35,32 €
Kfz-Insassenunfall-Versicherung	6,63 €
Kfz-Rechtsschutz	4,60 €
Versicherungsprämie monatlich	67,90 €

VW ID.7 Tourer Pro 210 kW Business

Service/Wartung

Mit dem SERVICE-Produkt der Porsche Bank halten Sie Ihr Fahrzeug stets im besten Zustand und profitieren von fixen überschaubaren Kosten, über die gesamte Laufzeit.

Wartung	SERVICE (60/ 15000 km p.a) €
Wartungsentgelt monatlich	28,20 €
Kilometer / Jahr	15000 km

Der oben genannte Preis versteht sich inkl. 20% USt. und NoVa. Abbildungen können Symbolfotos sein. Angaben über ein Fahrzeug können in Einzelfällen unvollständig sein, weshalb wir bei Interesse eine vorherige Kontaktaufnahme mit dem Verkäufer empfehlen.* CO2-Emissions-Wert Bemessung: Die angegebenen Verbrauchs und Emissionswerte wurden nach den gesetzlichen Messverfahren (VO(EG)715/2007 in der gegenwärtig geltenden Fassung) im Rahmen der Typengenehmigung des Fahrzeugs auf Basis des WLTP-Prüfverfahrens erhoben. Die Angaben beziehen sich nicht auf ein einzelnes Fahrzeug und sind nicht Bestandteil des Angebotes, sondern dienen allein Vergleichszwecken zwischen den verschiedenen Fahrzeugtypen. Der Kraftstoffverbrauch und die CO2-Emissionen eines Fahrzeugs hängen nicht nur von der effizienten Ausnutzung des Kraftstoffs durch das Fahrzeug ab, sondern werden auch vom Fahrverhalten, Fahrstrecke und anderen nicht technischen Faktoren beeinflusst. Abweichende Verbrauchswerte, CO2-Emissionen und Reichweiten können sich durch Mehrausstattungen und Zubehör (z.B. Reifen, Anhängerkupplung, Dachträger etc.) sowie Fahrstil, Geschwindigkeit, Einsatz von Komfort/Nebenverbrauchern, Außentemperatur, Anzahl Mitfahrer, Zuladung, Auswahl Fahrprofil, Topografie uvm. ergeben. Diese Faktoren beeinflussen relevante Fahrzeugparameter wie z.B. Gewicht, Rollwiderstand und Aerodynamik.

VW ID.7 Tourer Pro 210 kW Business

Zusammenfassung

Kreditrate monatlich brutto	683,71 €
Versicherungsprämie monatlich	67,90 €
Wartungsentgelt monatlich brutto	28,20 €
Gesamtsumme monatlich brutto	779,81 €

Freibleibendes Musterangebot für Restwert Kredit inkl. USt, NoVA, zzgl. Bearbeitungskosten EUR 0,00, Gesamtkreditbetrag EUR 33.990,00, Laufzeit 60 Monate, Anzahlung EUR 18.300,00, Restkredit EUR 0,00, Sollzinssatz 7,66% variabel, Effektivzinssatz 7,94% variabel. Gesamtbetrag EUR 41.022,60. Kaskopflicht bonitätsabhängig - vollKASKO Selbstbehalt EUR 1.100,00 bei Reparatur in einer Markenwerkstatt, Effektivzinssatz inkl. KASKO 7,94%. Stand 07/2026. Ihr Verkaufsberater freut sich darauf, Ihnen ein individuelles Angebot erstellen zu können.

**Änderung der motorbezogenen Versicherungssteuer gemäß Budgetsanierungsgesetz mit Wirksamkeit ab 1. April 2025. Die korrekte Berechnung der motorbezogenen Versicherungssteuer erfolgt durch das Versicherungsunternehmen auf Basis der Zulassungsdaten. Bei Abweichungen zwischen Antrags- und Zulassungsdaten kann daher eine Korrektur erfolgen. Weitere Informationen zur motorbezogenen Versicherungssteuer sowie einen entsprechenden Rechner finden Sie unter www.porschebank.at/kundenservice/motorsteuerrechner