

VW Touran Comfortline TDI DSG



€ 29.790,- Verkaufspreis

leasingfähig

Betriebsnummer/Bestandsnummer: 500/2231

Porsche Salzburg

Vogelweiderstraße 69

5020 Salzburg

Telefon: +43 505 91150-927



Um dieses Fahrzeug wieder Online zu finden,
einfach diesen QR Code scannen!

Fahrzeugdaten

Farbe	Deep Black Perleffekt	Getriebeart	Automatik
Erstzulassung	01/2023	Antrieb	Frontantrieb
Kilometerstand	106.100 km	Karosserie	Van
Leistung	110 kW/150 PS	Türen	4
Hubraum	1.968 cm ³	Sitze	5
Kraftstoffart	Diesel	Vorbesitzer	1
Kombinierter Kraftstoffverbrauch	5.3 l/100km	Eigengewicht	1.631 kg
CO2-Emission	139.0 g/km	Gesamtgewicht	2.230 kg

Kampagnen

- Porsche Bank Bonus
- Porsche Bank Versicherungsbonus
- Online Reservieren
- Kasko Versicherungsstufe 00

Mehrausstattungen

- Easy Open
- Netztrennwand
- Parklenkassistent "Park Assist"
- LED-Scheinwerfer mit Kurvenfahrlicht und LED-Tagfahrlicht
- Spurhalteassistent "Lane Assist"
- WWC,PAX,P18 CL zusätzlich:PH2
- AppConnect inkl. Wireless-Funktion iVm
- Landesverkaufsprogramm Österreich
- Entfall Seitenscheiben ab B-Säule abged. und Android Auto
- VE: Sonderkulanz 2023 I
- Sitzmittelbahnen in Stoff "Lasano"
- Dachreling silber eloxiert
- Navigationssystem "Discover Media" inkl.
- Österreich: Unlimited Paket ZM:RBD,9WJ,WLM,PE1,7X5,
- Unlimited-Paket
- Digital Cockpit Pro
- App-Connect inkl. App-Connect Wireless für Apple CarPlay

Der oben genannte Preis versteht sich inkl. 20% USt. und NoVa. Abbildungen können Symbolfotos sein. Angaben über ein Fahrzeug können in Einzelfällen unvollständig sein, weshalb wir bei Interesse eine vorherige Kontaktaufnahme mit dem Verkäufer empfehlen.* CO2-Emissions-Wert Bemessung: Die angegebenen Verbrauchs- und Emissionswerte wurden nach den gesetzlichen Messverfahren (VO(EG)715/2007 in der gegenwärtig geltenden Fassung) im Rahmen der Typengenehmigung des Fahrzeugs auf Basis des WLTP-Prüfverfahrens erhoben. Die Angaben beziehen sich nicht auf ein einzelnes Fahrzeug und sind nicht Bestandteil des Angebotes, sondern dienen allein Vergleichszwecken zwischen den verschiedenen Fahrzeugtypen. Der Kraftstoffverbrauch und die CO2-Emissionen eines Fahrzeugs hängen nicht nur von der effizienten Ausnutzung des Kraftstoffs durch das Fahrzeug ab, sondern werden auch vom Fahrverhalten, Fahrstrecke und anderen nicht technischen Faktoren beeinflusst. Abweichende Verbrauchswerte, CO2-Emissionen und Reichweiten können sich durch Mehrausstattungen und Zubehör (z.B. Reifen, Anhängerkupplung, Dachträger etc.) sowie Fahrstil, Geschwindigkeit, Einsatz von Komfort/Nebenverbrauchern, Außentemperatur, Anzahl Mitfahrer, Zuladung, Auswahl Fahrprofil, Topografie uvm. ergeben. Diese Faktoren beeinflussen relevante Fahrzeugparameter wie z.B. Gewicht, Rollwiderstand und Aerodynamik.

VW Touran Comfortline TDI DSG

- Multifunktionslenkrad in Leder beheizbar
 - Textilfußmatten für alle Sitzreihen
 - Standheizung und -lüftung
- Bedienelementen hinten und 3-Zonen-Temperaturregelung

Serienausstattung

- Ohne Lichtassistent
- Ohne Head-Up Display
- Ohne Aufkleber und Embleme
- Außenspiegel elektrisch einstell-, Kilometer- und Tageskilometerzähler, Drehzahlmesser
- Bauteilesatz ohne länderspezifische Bauvorschrift
- Federbereich 10 nur Einbausteuerung keine Bedarfsprognose
- Kennzeichenbeleuchtung in LED-Technik
- Multikollisionsbremse
- Einzelsitze (3 Stk.) in der 2. Sitzreihe
- Nebelscheinwerfer und Abbieglicht
- Außenspiegel rechts, konvex
- Leseleuchten vorn und hinten
- Elektronisches Stabilisierungsprogramm
- Ausströmer vorn und Lichtdreheschalter mit Chromeinfassung
- Warnton und -leuchte
- Ohne zus. Leuchten (Beleuchtungen innen)
- Bordwerkzeug und Wagenheber
- Stabilisator hinten für Adaptive Fahrwerksregelung DCC
- Lendenwirbelstützen vorn
- Blinkleuchten seitlich
- Doppelton-Signalhorn
- Ohne Feuerlöscher
- Betriebsspannung 12 V
- Sitz, Kunstlederbezüge an der Rückseite
- Kein Sonderfahrzeug, Standard-Ausführung
- Standard-Klimazonen
- Batterie/Generator Kapazität Standard
- Taschenhaken im Gepäckraum
- Komfortausstattung
- Klimaanlage mit Aktiv-Kombifilter
- AdBlue Tank
- Außenspiegel auf Fahrerseite asphärisch
- Ohne ECO-Funktion
- Zentralverriegelung "Keyless Go"
- Wärmeschutzverglasung grün
- Warndreieck
- Batterie 380A (68Ah)
- 4-Zylinder-Dieselmotor 2,0 l
- Multifunktionskamera
- Sitz, Fahrersitz mit Höheneinstellung

- Winterpaket
- LED-Rückleuchten
- Klimaanlage "Air Care Climatronic" mit Aktiv-Kombifilter,
- Ohne Sonnenschutzrollo
- Ohne Anhängervorrichtung
- Kopfairbagsystem
- Kombi-Instrument mit elektronischem Tachometer,
- Rechtsverkehr
- Gepäckraumbodenbelag Standard
- Karosserie verzinkt
- Schubladen unter den Vordersitzen
- Sitzmittelbahnen in Stoff "Lasano"
- Reifen ohne Festlegung der Reifenmarke
- Instrumentenbeleuchtung weiß (regelbar)
- Start-Stopp-System
- 7-Gang-Automatikgetriebe oder DSG Beachtung: Fam. EDF
- Allergenfilter
- Sitz, Beifahrersitzlehne komplett
- Außentemperaturanzeige
- Radstand
- Ohne Trittschutzfolie für Türeinstieg
- Dekoreinlagen "Piano Black" für Mittelkonsole
- Außenspiegelgehäuse/Türgriffe in Wagenf.
- Make-up-Spiegel beleuchtet
- Ohne Erkennungsleuchten
- Ohne Aktivkohlebehälter mit SCR
- Müdigkeitserkennung
- Gepäckraumboden höheneinstellbar
- Herstellergarantie
- Luftzusatzheizung elektrisch
- Fahrlichtschaltung automatisch
- Fensterheber elektrisch an allen Türen
- Multifunktions-Lederlenkrad
- Vordersitze mit Höheneinstellung
- Dachpfostenverkleidung in Schwarz
- Serviceanzeige 30000 km oder 2 Jahre (flexibel)
- Verzurrösen im Gepäckraum (4 Stück)
- Mittelkonsole mit Ablagefach
- Dekoreinlagen "New Brushed Design"
- Lenksäule m. Höhen- und Längseinstellung
- Innenspiegel automatisch abblendend
- Kraftstoffsystem Diesel
- Elektronische Differenzialsperre XDS
- Ablagefach mit Deckel auf der Instrumententafel

Der oben genannte Preis versteht sich inkl. 20% USt. und NoVa. Abbildungen können Symbolfotos sein. Angaben über ein Fahrzeug können in Einzelfällen unvollständig sein, weshalb wir bei Interesse eine vorherige Kontaktaufnahme mit dem Verkäufer empfehlen.* CO2-Emissions-Wert Bemessung: Die angegebenen Verbrauchs und Emissionswerte wurden nach den gesetzlichen Messverfahren (VO(EG)715/2007 in der gegenwärtig geltenden Fassung) im Rahmen der Typengenehmigung des Fahrzeugs auf Basis des WLTP-Prüfverfahrens erhoben. Die Angaben beziehen sich nicht auf ein einzelnes Fahrzeug und sind nicht Bestandteil des Angebotes, sondern dienen allein Vergleichszwecken zwischen den verschiedenen Fahrzeugtypen. Der Kraftstoffverbrauch und die CO2-Emissionen eines Fahrzeugs hängen nicht nur von der effizienten Ausnutzung des Kraftstoffs durch das Fahrzeug ab, sondern werden auch vom Fahrverhalten, Fahrstrecke und anderen nicht technischen Faktoren beeinflusst. Abweichende Verbrauchswerte, CO2-Emissionen und Reichweiten können sich durch Mehrausstattungen und Zubehör (z.B. Reifen, Anhängerkupplung, Dachträger etc.) sowie Fahrstil, Geschwindigkeit, Einsatz von Komfort/Nebenverbrauchern, Außentemperatur, Anzahl Mitfahrer, Zuladung, Auswahl Fahrprofil, Topografie uvm. ergeben. Diese Faktoren beeinflussen relevante Fahrzeugparameter wie z.B. Gewicht, Rollwiderstand und Aerodynamik.

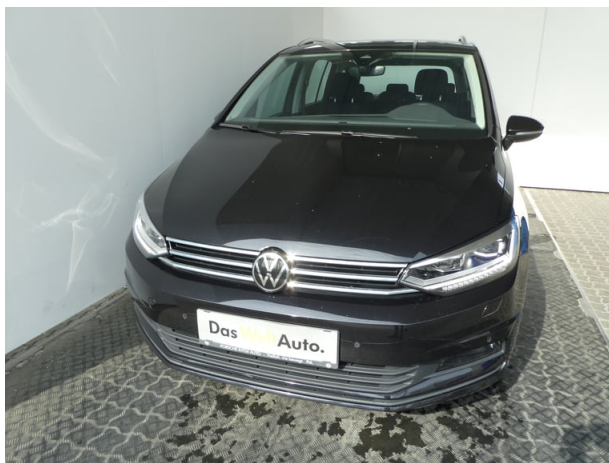
VW Touran Comfortline TDI DSG

- Komfortblinker
- Make-up-Spiegel beleuchtet in den Sonnenblenden
- Kältemittel R1234yf
- Dachreling schwarz
- Keine Aktionsausführung
- ISOFIX-Halteösen
- Dreipunkt-Automatiksicherheitsgurte
- Gepäckraumklappe
- Linkslenker
- Scheibenbremsen hinten
- Sicherheitsoptimierte Kopfstützen vorn
- Ohne Zusatzgeräte Wegstreckenmessung
- Kontroll-Leuchten
- Kühlergrill schwarz mit Chromleiste
- Türgriffe in Wagenfarbe
- Bordwerkzeug und Wagenheber
- Scheibenbremsen vorn
- Sitz, ISOFIX-Halteösen hinten
- Schalthebelknopf in Leder
- Ohne Elektrische Lenksäulenverriegelung (ELV)
- Durchladefunktion
- Nichttraucherausführung - Ablagefach und 12-V-Steckdose vorn
- Tire Mobility Set
- 4-Zylinder-Dieselmotor 2,0 l TDI, 110 kW
- Drehstromgenerator 140 A
- Regensensor
- Gegenlenkunterstützung, ABS, ASR, EDS, MSR und Gespannstabilisierung
- Gepäckraumabdeckung mit Komfortöffnung
- Serienkraftstoff-Erstbefüllung
- Kennzeichenträger vorn und hinten (ECE)
- MPV
- herausnehmbare Ablagebox, 2 Ausströmer hinten
- Bremsbelagverschleißanzeige
- Vorbereitet für "We Connect" und
- Halogen-Hauptscheinwerfer
- Ohne Sprachsteuerung
- Wartungsintervallverlängerung
- Ablagefächer in der Dachkonsole
- Reifenkontrollanzeige
- Mittelarmlehne vorn mit Ablagebox
- Dämpfung hinten, Basis 1
- Wegfahrsperre elektronisch
- Funkantenne
- Radio "Composition"
- Bedarfsprognose
- Lufteinlassgitter in Schwarz
- Dämpfung vorn
- Regionscode " ECE " für Radio
- 8 Lautsprecher
- Trägerfrequenz 433,92 bis 434,42 MHz
- Dekoreinlagen "New Brushed Design" für Instrumententafel und Türverkleidungen vorn
- Regensensor
- Ohne Verkehrszeichenerkennung
- Entfall des Schriftzugs für die Motorbezeichnung auf der
- Stabilisator vorn
- Ablagenetz im Beifahrerfußraum
- Ohne zus. Triebwerks-Unterschutz
- Handschuhfach mit Kühlmöglichkeit
- Ausströmer vorn und Kombi-Instrument
- Gepäckraumbeleuchtung
- Digitaler Radioempfang DAB+
- Servolenkung elektromechanisch
- Diversity-Antenne für FM-Empfang
- Frontantrieb
- Digital Cockpit
- Beifahrersitzlehne komplett umklappbar, mit Tisch- und
- Spurhalteassistent "Lane Assist"
- Stoßfänger in Wagenfarbe
- Ohne zus. Karosserieabdeckungen seitlich (Steinschlagschutz)
- Zierleisten Schwarz an Seitenfenstern
- Elektronisches Stabilisierungsprogramm mit
- Nicht Heissland
- Warnleuchte
- Schalthebelverkleidung f. Automat- schaltung
- Mittelarmlehne vorn höhen- und längseinstellbar, mit
- Ohne Überführungsausrüstung
- Komfortsitze vorn
- Steckdose 12-V
- Heckscheibenwischer
- Ohne Kamerasysteme/Umfeldsensorik
- Ohne Dynamic Drive Control
- Typprüfand Österreich
- Sitz, Kopfstützen (3 Stück) hinten
- Tire Mobility Set
- Ohne Vorbereitung Rundumtonkombination und ohne
- Gewichtsbereich 4 nur Einbausteuerung keine
- Automatische Distanzregelung ACC
- Spurwechselassistent "Side Assist"
- Klapptische an Rückseite der Vordersitze

Der oben genannte Preis versteht sich inkl. 20% USt. und NoVa. Abbildungen können Symbolfotos sein. Angaben über ein Fahrzeug können in Einzelfällen unvollständig sein, weshalb wir bei Interesse eine vorherige Kontaktaufnahme mit dem Verkäufer empfehlen.* CO2-Emissions-Wert Bemessung: Die angegebenen Verbrauchs- und Emissionswerte wurden nach den gesetzlichen Messverfahren (VO(EG)715/2007 in der gegenwärtig geltenden Fassung) im Rahmen der Typengenehmigung des Fahrzeugs auf Basis des WLTP-Prüfverfahrens erhoben. Die Angaben beziehen sich nicht auf ein einzelnes Fahrzeug und sind nicht Bestandteil des Angebotes, sondern dienen allein Vergleichszwecken zwischen den verschiedenen Fahrzeugtypen. Der Kraftstoffverbrauch und die CO2-Emissionen eines Fahrzeugs hängen nicht nur von der effizienten Ausnutzung des Kraftstoffs durch das Fahrzeug ab, sondern werden auch vom Fahrverhalten, Fahrstrecke und anderen nicht technischen Faktoren beeinflusst. Abweichende Verbrauchswerte, CO2-Emissionen und Reichweiten können sich durch Mehrausstattungen und Zubehör (z.B. Reifen, Anhängerkupplung, Dachträger etc.) sowie Fahrstil, Geschwindigkeit, Einsatz von Komfort/Nebenverbrauchern, Außentemperatur, Anzahl Mitfahrer, Zuladung, Auswahl Fahrprofil, Topografie uvm. ergeben. Diese Faktoren beeinflussen relevante Fahrzeugparameter wie z.B. Gewicht, Rollwiderstand und Aerodynamik.

VW Touran Comfortline TDI DSG

- Notruf-Service
- Reifenkontrollanzeige
- Gepäckraumauskleidung mit Ablagefach
- Ohne Kindersitz
- Notbremsassistent "Front Assist"
- 12-V-Steckdose an der Mittelkonsole hinten und im Gepäckraum
- Scheibenbremsen vorn und hinten
- Transportschutzfolie (Mindestschutz) mit zus. Transportschutzmaßnahmen
- Spezielles Typschild für EG für M1-Pkw
- Schubladen unter den Vordersitzen
- Bordliteratur in Deutsch (Österreich)
- Fußgänger- und Radfahrererkennung
- Nebelschlussleuchte
- Sitzmittelbahnen in Stoff "Lasano"
- Abgasnorm EU6 AP
- Reifen 205/60 R 16, rollwiderstandsoptimiert
- USB-C Schnittstellen vorne (2 Stück)
- Tür und Seitenverkleidung Schaumfolie und Gewebe
- Dreipunkt-Automatiksicherheitsgurte
- Warnblinkautomatik bei Vollbremsung
- Warnton
- Normal-Lackierung
- Räder, 16" Karstadt
- Ohne Innenleuchte im Fußraum
- Rückstrahler in allen Türen
- Kombi-Instrument
- Innenleuchten mit Abschaltverzögerung
- Betriebserlaubnis Nachtrag
- Abgasendrohr seitlich, hinten
- Ohne Gepäckraumbeleuchtung
- Proaktives Insassenschutzsystem
- Ohne zusätzliche Bereifung
- Dachhimmel in Storm Grey
- Ohne alternativ-Antriebssystem
- Ablagefächer in den Türen
- Fußhebelwerk "Standard"
- Ohne C-Schienen
- Fahrzeuge ohne besonderen Produktaufwertungsmaßnahmen
- Elektronische Parkbremse
- Seitenscheiben ab B-Säule abgedunk. 65%
- Kraftstoffbehälter
- Telefonschnittstelle
- Vordersitze mit Höheneinstellung
- Lendenwirbelstützen vorn
- Frontscheibe in Verbundsicherheitsglas
- Ohne Vorbereitung Einbau Funkgerät
- Airbag für Fahrer und Beifahrer
- Ohne Dacheinsatz (Volldach)
- Kindersicherung
- Doppelkupplungsgetriebe DQ381



Der oben genannte Preis versteht sich inkl. 20% USt. und NoVa. Abbildungen können Symbolfotos sein. Angaben über ein Fahrzeug können in Einzelfällen unvollständig sein, weshalb wir bei Interesse eine vorherige Kontaktaufnahme mit dem Verkäufer empfehlen.* CO2-Emissions-Wert Bemessung: Die angegebenen Verbrauchs und Emissionswerte wurden nach den gesetzlichen Messverfahren (VO(EG)715/2007 in der gegenwärtig geltenden Fassung) im Rahmen der Typengenehmigung des Fahrzeugs auf Basis des WLTP-Prüfverfahrens erhoben. Die Angaben beziehen sich nicht auf ein einzelnes Fahrzeug und sind nicht Bestandteil des Angebotes, sondern dienen allein Vergleichszwecken zwischen den verschiedenen Fahrzeugtypen. Der Kraftstoffverbrauch und die CO2-Emissionen eines Fahrzeugs hängen nicht nur von der effizienten Ausnutzung des Kraftstoffs durch das Fahrzeug ab, sondern werden auch vom Fahrverhalten, Fahrstrecke und anderen nicht technischen Faktoren beeinflusst. Abweichende Verbrauchswerte, CO2-Emissionen und Reichweiten können sich durch Mehrausstattungen und Zubehör (z.B. Reifen, Anhängerkupplung, Dachträger etc.) sowie Fahrstil, Geschwindigkeit, Einsatz von Komfort/Nebenverbrauchern, Außentemperatur, Anzahl Mitfahrer, Zuladung, Auswahl Fahrprofil, Topografie uvm. ergeben. Diese Faktoren beeinflussen relevante Fahrzeugparameter wie z.B. Gewicht, Rollwiderstand und Aerodynamik.

VW Touran Comfortline TDI DSG



VW Touran Comfortline TDI DSG

Finanzierung: Kredit



Von niedrigen Monatsraten profitieren? Das geht mit dem RestwertKredit der Porsche Bank, denn der Restwert wird erst bei Vertragsende fällig. Nach Ende der Laufzeit ganz einfach wählen, ob das Fahrzeug eingetauscht, per Anschlusskredit ausfinanziert oder die offene Kreditsumme selbstständig gezahlt werden soll. [Mehr erfahren](#)

Fahrzeugpreis brutto	29.790,00 €
Porsche Bank Bonus	-500,00 €
Porsche Bank Versicherungsbonus	-500,00 €
Online Reservieren	0,00 €
Kasko Versicherungsstufe 00	0,00 €
Aktionspreis brutto mit Boni	28.790,00 €
Laufzeit	60 Monate
Eigenleistung als Betrag	10100 €
Restkredit in % vom Fahrzeugpreis brutto	0 %
Restkredit als Betrag	0,00 €
Kreditrate monatlich brutto	376,15 €

Versicherung



Immer auf der sicheren Seite. Mit den leistungsstarken Produkten der Porsche Versicherung. [Mehr erfahren](#)

Aktuelle Versicherungsstufe	0
Anmeldebezirk	W
Versicherungsnehmer	älter als 24 Jahre
Kaskoart	vollKASKO 192,21 €
Kfz-Haftpflicht	42,53 €
motorbezogene Versicherungssteuer	58,32 €
Kfz-Insassenunfall-Versicherung	6,63 €
Kfz-Rechtsschutz	4,60 €

VW Touran Comfortline TDI DSG

Versicherungsprämie monatlich

304,29 €

VW Touran Comfortline TDI DSG

Zusammenfassung

Kreditrate monatlich brutto	376,15 €
Versicherungsprämie monatlich	304,29 €
Gesamtsumme monatlich brutto	680,44 €

Freibleibendes Musterangebot für Restwert Kredit inkl. USt, NoVA, zzgl. Bearbeitungskosten EUR 0,00, Gesamtkreditbetrag EUR 18.690,00, Laufzeit 60 Monate, Anzahlung EUR 10.100,00, Restkredit EUR 0,00, Sollzinssatz 7,69% variabel, Effektivzinssatz 7,96% variabel. Gesamtbetrag EUR 22.569,00. Kaskopflicht bonitätsabhängig - vollKASKO Selbstbehalt EUR 900,00 bei Reparatur in einer Markenwerkstatt, Effektivzinssatz inkl. KASKO 30,34%. Stand 07/2026. Ihr Verkaufsberater freut sich darauf, Ihnen ein individuelles Angebot erstellen zu können.

Finanzierung: Leasing



Stets liquide bleiben - Das klappt mit dem Restwert Leasing der Porsche Bank: anstelle von einmaligen Anschaffungskosten geht das ganz einfach durch niedrige monatliche Entgelte. Infos über weitere Leasing-Varianten kurzerhand beim nächsten Händler-Partner anfordern. [Mehr erfahren](#)

Fahrzeugpreis brutto	29.790,00 €
Porsche Bank Bonus	-500,00 €
Porsche Bank Versicherungsbonus	-500,00 €
Online Reservieren	0,00 €
Kasko Versicherungsstufe 00	0,00 €
Aktionspreis brutto mit Boni	28.790,00 €
Laufzeit	36 Monate
Kilometer / Jahr	15000 km
Eigenleistung als Betrag	10000 €
Leasingentgelt monatlich brutto	247,20 €

Versicherung



Immer auf der sicheren Seite. Mit den leistungsstarken Produkten der Porsche Versicherung. [Mehr erfahren](#)

VW Touran Comfortline TDI DSG

Aktuelle Versicherungsstufe	0
Anmeldebezirk	W
Versicherungsnehmer	älter als 24 Jahre
Kaskoart	vollKASKO 184,20 €
Kfz-Haftpflicht	42,53 €
motorbezogene Versicherungssteuer	58,32 €
Kfz-Insassenunfall-Versicherung	6,63 €
Kfz-Rechtsschutz	4,60 €
Versicherungsprämie monatlich	296,28 €

Der oben genannte Preis versteht sich inkl. 20% USt. und NoVa. Abbildungen können Symbolfotos sein. Angaben über ein Fahrzeug können in Einzelfällen unvollständig sein, weshalb wir bei Interesse eine vorherige Kontaktaufnahme mit dem Verkäufer empfehlen.* CO2-Emissions-Wert Bemessung: Die angegebenen Verbrauchs und Emissionswerte wurden nach den gesetzlichen Messverfahren (VO(EG)715/2007 in der gegenwärtig geltenden Fassung) im Rahmen der Typengenehmigung des Fahrzeugs auf Basis des WLTP-Prüfverfahrens erhoben. Die Angaben beziehen sich nicht auf ein einzelnes Fahrzeug und sind nicht Bestandteil des Angebotes, sondern dienen allein Vergleichszwecken zwischen den verschiedenen Fahrzeugtypen. Der Kraftstoffverbrauch und die CO2-Emissionen eines Fahrzeugs hängen nicht nur von der effizienten Ausnutzung des Kraftstoffs durch das Fahrzeug ab, sondern werden auch vom Fahrverhalten, Fahrstrecke und anderen nicht technischen Faktoren beeinflusst. Abweichende Verbrauchswerte, CO2-Emissionen und Reichweiten können sich durch Mehrausstattungen und Zubehör (z.B. Reifen, Anhängerkupplung, Dachträger etc.) sowie Fahrstil, Geschwindigkeit, Einsatz von Komfort/Nebenverbrauchern, Außentemperatur, Anzahl Mitfahrer, Zuladung, Auswahl Fahrprofil, Topografie uvm. ergeben. Diese Faktoren beeinflussen relevante Fahrzeugparameter wie z.B. Gewicht, Rollwiderstand und Aerodynamik.

VW Touran Comfortline TDI DSG

Zusammenfassung

Leasingentgelt monatlich brutto	247,20 €
Versicherungsprämie monatlich	296,28 €
Gesamtsumme monatlich brutto	543,48 €

Freibleibendes Musterangebot für Restwert Leasing inkl. USt, NoVA, zzgl. gesetzl. Vertragsgebühr EUR 255,30 und Bearbeitungskosten EUR 0,00. Gesamtleasingbetrag EUR 28.790,00, Laufzeit 36 Monate, Eigenleistung EUR 10.000,00, Km pro Jahr 15.000, Restwert EUR 13.703,40, Sollzinssatz 7,13% variabel, Effektivzinssatz 9,54% variabel, Gesamtbetrag EUR 32.857,90. Kaskopflicht bonitätsabhängig - vollKASKO Selbstbehalt EUR 900,00 bei Reparatur in einer Markenwerkstatt, Effektivzinssatz inkl. KASKO 30,62%. Stand 07/2026. Ihr Verkaufsberater freut sich darauf, Ihnen ein individuelles Angebot erstellen zu können.