

VW Caddy Family TDI



€ 35.490,- Verkaufspreis

leasingfähig

Betriebsnummer/Bestandsnummer: 500/2226

Porsche Salzburg

Vogelweiderstraße 69

5020 Salzburg

Telefon: +43 505 91150-927



Um dieses Fahrzeug wieder Online zu finden,
einfach diesen QR Code scannen!

Fahrzeugdaten

Farbe	Mojave Beige Metallic	Getriebeart	Schaltgetriebe
Erstzulassung	04/2026	Antrieb	Frontantrieb
Kilometerstand	4.575 km	Karosserie	Kombi
Leistung	75 kW/102 PS	Türen	4
Hubraum	1.968 cm ³	Sitze	5
Kraftstoffart	Diesel	Vorbesitzer	1
Kombinierter Kraftstoffverbrauch	5.4 l/100km	Eigengewicht	1.618 kg
CO2-Emission	141.0 g/km	Gesamtgewicht	2.220 kg

Kampagnen

- Porsche Bank Bonus
- Porsche Bank Versicherungsbonus
- Online Reservieren
- Kasko Versicherungsstufe 00

Mehrausstattungen

- Anhängervorrichtung starr
- Verbandsmaterial und Warndreieck
- Reserverad in Fahrbereifung, Stahlfelge
- Winterpaket mit beheizbarer Frontscheibe
- Stoßfänger in Wagenfarbe lackiert
- Verpflichtende Erstzulassung 30.06.2026
- Preisschutz
- Licht- und Sicht-Paket
- Rechtshinweis Mobile Online-Dienste VWN
- Anschlussgarantie 2+3 Jahre, 100.000 km

Serienausstattung

- Wegfahrsperre elektronisch
- Steinschlag-Schutz Unterboden
- Schlüssel (2 Stück) für Schließsystem
- Sitz, Fahrer höhenverstellbar

Der oben genannte Preis versteht sich inkl. 20% USt. und NoVa. Abbildungen können Symbolfotos sein. Angaben über ein Fahrzeug können in Einzelfällen unvollständig sein, weshalb wir bei Interesse eine vorherige Kontaktaufnahme mit dem Verkäufer empfehlen.* CO2-Emissions-Wert Bemessung: Die angegebenen Verbrauchs und Emissionswerte wurden nach den gesetzlichen Messverfahren (VO(EG)715/2007 in der gegenwärtig geltenden Fassung) im Rahmen der Typengenehmigung des Fahrzeugs auf Basis des WLTP-Prüfverfahrens erhoben. Die Angaben beziehen sich nicht auf ein einzelnes Fahrzeug und sind nicht Bestandteil des Angebotes, sondern dienen allein Vergleichszwecken zwischen den verschiedenen Fahrzeugtypen. Der Kraftstoffverbrauch und die CO2-Emissionen eines Fahrzeugs hängen nicht nur von der effizienten Ausnutzung des Kraftstoffs durch das Fahrzeug ab, sondern werden auch vom Fahrverhalten, Fahrstrecke und anderen nicht technischen Faktoren beeinflusst. Abweichende Verbrauchswerte, CO2-Emissionen und Reichweiten können sich durch Mehrausstattungen und Zubehör (z.B. Reifen, Anhängerkupplung, Dachträger etc.) sowie Fahrstil, Geschwindigkeit, Einsatz von Komfort/Nebenverbrauchern, Außentemperatur, Anzahl Mitfahrer, Zuladung, Auswahl Fahrprofil, Topografie uvm. ergeben. Diese Faktoren beeinflussen relevante Fahrzeugparameter wie z.B. Gewicht, Rollwiderstand und Aerodynamik.

VW Caddy Family TDI

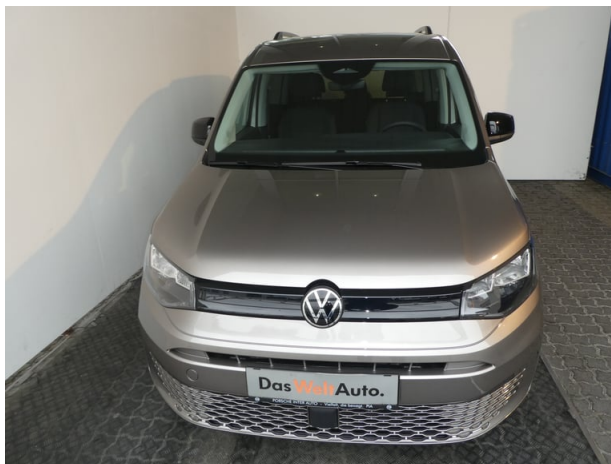
- Wartungsintervall-Verlängerung
- Zentralverriegelung/FFB+Innenbetätigung
- Sicherheitsgurte im Fahrgastraum
- Fenster, Fahrgastraum rechts hinten
- Klimaanlage "Air Care Climatronic"
- Kältemittel R1234yf
- USB-Schnittstellen (Typ C)
- Digital Cockpit
- Spurhalteassistent "Lane Assist"
- Kennzeichenbeleuchtung LED
- Gepäckraumabdeckung
- Ohne Schnittstelle für externe Nutzung
- Lautsprecher, 6 Stück
- Frontscheibe in Wärmeschutzglas
- Steuerungsnummer
- Servotronic
- Fenster, Fahrgastraum links vorne
- Nichtraucherführung
- Kreuzungsassistent
- Schriftzüge für Typ-/Modellbezeichnung
- Radio "Composition"
- Instrumenteneinsatz (km/h)
- Tür, Heckklappe mit Fenster
- Kraftstoffsystem Diesel
- Kindersitzverankerung
- Airbag für Fahrer und Beifahrer
- Dachgalerie im Fahrerhaus (Ablageschale)
- Räder Stahl 6,5 J x 15
- Luftzusatzheizung, elektrisch
- Bodenbelag im Fahrgastraum, Teppich
- Sonnenblenden mit Spiegel
- Heckscheiben Wisch-Waschanlage
- Scheibenbremsen hinten, 15 Zoll
- Fenster, Fahrgastraum rechts vorne
- Ablenkungs- und Müdigkeitserkennung
- Start-Stopp-System
- Handschuhfach mit Klappe, beleuchtet
- Leuchtweitenregulierung
- Multifunktionskamera
- Radvollblenden
- Ausweichunterstützung
- Mobiltelefon-Schnittstelle
- Fenster, Heckfenster beheizbar
- Antrieb, Frontantrieb
- Tire Mobility Set
- Multifunktions-Lederlenkrad
- Dreipunkt-Autom.-Sicherheitsgurte vorne
- Innenbeleuchtung Fahrgastraum LED
- Einparkhilfe im Heckbereich
- Tür, Schiebetür im Fahrgastraum, links
- 6-Gang-Schaltgetriebe
- App-Connect inkl. Wireless
- Digitaler Radioempfang (DAB+)
- Bremskraftverstärker
- Reifen ohne Festlegung der Reifenmarke
- Abgaskonzept, WLTP3 N1 EU6EA
- Digitales Bordhandbuch
- Sitzbezug Stoff "Double Grid"
- Fahrlichtschaltung, automatisch
- Wärmeschutzglas (Grün)
- Notbremsassistent "Front Assist"
- Schalthebel in Leder
- Luftausströmer, vorne
- Fenster, Fahrgastraum links hinten
- Fenster ab B-Säule abgedunkelt
- Innenspiegel, abblendbar
- Tür, Schiebetür im Fahrgastraum, rechts
- Zulässiges Gesamtgewicht 2.220 kg
- Halogen-Doppelscheinwerfer H7
- Dachreling, Schwarz
- Außenspiegel elektrisch anklappbar
- Cockpit-Blende matt
- Bodenbelag im Fahrerhaus, Teppich
- Scheibenwischer-Intervallschaltung
- Füllmenge des Kraftstofftanks ca. 50L
- Seitenverkleidung Komfort
- Vorbereitung Alcohol Interlock
- Parkbremse, elektronisch
- Außenspiegelgehäuse in Schwarz lackiert
- Vorbereitung für "VW Connect/Plus"
- Landessetzung
- Ohne externe elektrische Schnittstelle
- Scheibenbremsen vorne, 15 Zoll
- ESC (elektr. Stabilisierungskontrolle)
- Verkehrszeichenerkennung
- Reifen, 205/65 R15 99H XL
- Steckdose 12 Volt, im Laderaum
- Speedlimiter prädiktiv
- Mittellarmlehne vorne, verstellbar
- Kindersitzverankerung Beifahrersitz
- Reifenkontrollanzeige
- Zusätzliche Staubschutz-Dichtung außen
- Notrufsystem eCall
- Automatische Distanzregelung
- Fensterheber vorne, elektrisch
- Gurtanschnallwarnung
- Spurwechselassistent "Side Assist"
- Airbag, Seiten- und Kopfairbags vorne

Der oben genannte Preis versteht sich inkl. 20% USt. und NoVa. Abbildungen können Symbolfotos sein. Angaben über ein Fahrzeug können in Einzelfällen unvollständig sein, weshalb wir bei Interesse eine vorherige Kontaktaufnahme mit dem Verkäufer empfehlen.* CO2-Emissions-Wert Bemessung: Die angegebenen Verbrauchs- und Emissionswerte wurden nach den gesetzlichen Messverfahren (VO(EG)715/2007 in der gegenwärtig geltenden Fassung) im Rahmen der Typengenehmigung des Fahrzeugs auf Basis des WLTP-Prüfverfahrens erhoben. Die Angaben beziehen sich nicht auf ein einzelnes Fahrzeug und sind nicht Bestandteil des Angebotes, sondern dienen allein Vergleichszwecken zwischen den verschiedenen Fahrzeugtypen. Der Kraftstoffverbrauch und die CO2-Emissionen eines Fahrzeugs hängen nicht nur von der effizienten Ausnutzung des Kraftstoffs durch das Fahrzeug ab, sondern werden auch vom Fahrverhalten, Fahrstrecke und anderen nicht technischen Faktoren beeinflusst. Abweichende Verbrauchswerte, CO2-Emissionen und Reichweiten können sich durch Mehrausstattungen und Zubehör (z.B. Reifen, Anhängerkupplung, Dachträger etc.) sowie Fahrstil, Geschwindigkeit, Einsatz von Komfort/Nebenverbrauchern, Außentemperatur, Anzahl Mitfahrer, Zuladung, Auswahl Fahrprofil, Topografie uvm. ergeben. Diese Faktoren beeinflussen relevante Fahrzeugparameter wie z.B. Gewicht, Rollwiderstand und Aerodynamik.

VW Caddy Family TDI

- Kindersicherung elektrisch

- Sitze, 3 Sitzplätze in der 2. Sitzreihe



VW Caddy Family TDI



VW Caddy Family TDI

Finanzierung: Kredit



Von niedrigen Monatsraten profitieren? Das geht mit dem RestwertKredit der Porsche Bank, denn der Restwert wird erst bei Vertragsende fällig. Nach Ende der Laufzeit ganz einfach wählen, ob das Fahrzeug eingetauscht, per Anschlusskredit ausfinanziert oder die offene Kreditsumme selbstständig gezahlt werden soll. [Mehr erfahren](#)

Fahrzeugpreis brutto	35.490,00 €
Porsche Bank Bonus	-1.000,00 €
Porsche Bank Versicherungsbonus	-500,00 €
Online Reservieren	0,00 €
Kasko Versicherungsstufe 00	0,00 €
Aktionspreis brutto mit Boni	33.990,00 €
Laufzeit	60 Monate
Eigenleistung als Betrag	11900 €
Restkredit in % vom Fahrzeugpreis brutto	0 %
Restkredit als Betrag	0,00 €
Kreditrate monatlich brutto	444,34 €

Versicherung



Immer auf der sicheren Seite. Mit den leistungsstarken Produkten der Porsche Versicherung. [Mehr erfahren](#)

Aktuelle Versicherungsstufe	0
Anmeldebezirk	W
Versicherungsnehmer	älter als 24 Jahre
Kaskoart	vollKASKO 166,05 €
Kfz-Haftpflicht	34,10 €
motorbezogene Versicherungssteuer	43,20 €
Kfz-Insassenunfall-Versicherung	6,63 €
Kfz-Rechtsschutz	4,60 €

VW Caddy Family TDI

Versicherungsprämie monatlich

254,58 €

Service/Wartung

Mit dem SERVICE-Produkt der Porsche Bank halten Sie Ihr Fahrzeug stets im besten Zustand und profitieren von fixen überschaubaren Kosten, über die gesamte Laufzeit.

Wartung

SERVICE (60/ 15000 km p.a) €

Wartungsentgelt monatlich

40,80 €

Kilometer / Jahr

15000 km

Der oben genannte Preis versteht sich inkl. 20% USt. und NoVa. Abbildungen können Symbolfotos sein. Angaben über ein Fahrzeug können in Einzelfällen unvollständig sein, weshalb wir bei Interesse eine vorherige Kontaktaufnahme mit dem Verkäufer empfehlen.* CO2-Emissions-Wert Bemessung: Die angegebenen Verbrauchs und Emissionswerte wurden nach den gesetzlichen Messverfahren (VO(EG)715/2007 in der gegenwärtig geltenden Fassung) im Rahmen der Typengenehmigung des Fahrzeugs auf Basis des WLTP-Prüfverfahrens erhoben. Die Angaben beziehen sich nicht auf ein einzelnes Fahrzeug und sind nicht Bestandteil des Angebotes, sondern dienen allein Vergleichszwecken zwischen den verschiedenen Fahrzeugtypen. Der Kraftstoffverbrauch und die CO2-Emissionen eines Fahrzeugs hängen nicht nur von der effizienten Ausnutzung des Kraftstoffs durch das Fahrzeug ab, sondern werden auch vom Fahrverhalten, Fahrstrecke und anderen nicht technischen Faktoren beeinflusst. Abweichende Verbrauchswerte, CO2-Emissionen und Reichweiten können sich durch Mehrausstattungen und Zubehör (z.B. Reifen, Anhängerkupplung, Dachträger etc.) sowie Fahrstil, Geschwindigkeit, Einsatz von Komfort/Nebenverbrauchern, Außentemperatur, Anzahl Mitfahrer, Zuladung, Auswahl Fahrprofil, Topografie uvm. ergeben. Diese Faktoren beeinflussen relevante Fahrzeugparameter wie z.B. Gewicht, Rollwiderstand und Aerodynamik.

VW Caddy Family TDI

Zusammenfassung

Kreditrate monatlich brutto	444,34 €
Versicherungsprämie monatlich	254,58 €
Wartungsentgelt monatlich brutto	40,80 €
Gesamtsumme monatlich brutto	739,72 €

Freibleibendes Musterangebot für Restwert Kredit inkl. USt, NoVA, zzgl. Bearbeitungskosten EUR 0,00, Gesamtkreditbetrag EUR 22.090,00, Laufzeit 60 Monate, Anzahlung EUR 11.900,00, Restkredit EUR 0,00, Sollzinssatz 7,66% variabel, Effektivzinssatz 7,94% variabel. Gesamtbetrag EUR 26.660,40. Kaskopflicht bonitätsabhängig - vollKASKO Selbstbehalt EUR 900,00 bei Reparatur in einer Markenwerkstatt, Effektivzinssatz inkl. KASKO 24,39%. Stand 07/2026. Ihr Verkaufsberater freut sich darauf, Ihnen ein individuelles Angebot erstellen zu können.

Finanzierung: Leasing



Stets liquide bleiben - Das klappt mit dem Restwert Leasing der Porsche Bank: anstelle von einmaligen Anschaffungskosten geht das ganz einfach durch niedrige monatliche Entgelte. Infos über weitere Leasing-Varianten kurzerhand beim nächsten Händler-Partner anfordern. [Mehr erfahren](#)

Fahrzeugpreis brutto	35.490,00 €
Porsche Bank Bonus	-1.000,00 €
Porsche Bank Versicherungsbonus	-500,00 €
Online Reservieren	0,00 €
Kasko Versicherungsstufe 00	0,00 €
Aktionspreis brutto mit Boni	33.990,00 €
Laufzeit	60 Monate
Kilometer / Jahr	15000 km
Eigenleistung als Betrag	11800 €
Leasingentgelt monatlich brutto	253,94 €

Versicherung



Immer auf der sicheren Seite. Mit den leistungsstarken Produkten der Porsche Versicherung. [Mehr erfahren](#)

Der oben genannte Preis versteht sich inkl. 20% USt. und NoVa. Abbildungen können Symbolfotos sein. Angaben über ein Fahrzeug können in Einzelfällen unvollständig sein, weshalb wir bei Interesse eine vorherige Kontaktaufnahme mit dem Verkäufer empfehlen.* CO2-Emissions-Wert Bemessung: Die angegebenen Verbrauchs und Emissionswerte wurden nach den gesetzlichen Messverfahren (VO(EG)715/2007 in der gegenwärtig geltenden Fassung) im Rahmen der Typengenehmigung des Fahrzeugs auf Basis des WLTP-Prüfverfahrens erhoben. Die Angaben beziehen sich nicht auf ein einzelnes Fahrzeug und sind nicht Bestandteil des Angebotes, sondern dienen allein Vergleichszwecken zwischen den verschiedenen Fahrzeugtypen. Der Kraftstoffverbrauch und die CO2-Emissionen eines Fahrzeugs hängen nicht nur von der effizienten Ausnutzung des Kraftstoffs durch das Fahrzeug ab, sondern werden auch vom Fahrverhalten, Fahrstrecke und anderen nicht technischen Faktoren beeinflusst. Abweichende Verbrauchswerte, CO2-Emissionen und Reichweiten können sich durch Mehrausstattungen und Zubehör (z.B. Reifen, Anhängerkupplung, Dachträger etc.) sowie Fahrstil, Geschwindigkeit, Einsatz von Komfort/Nebenverbrauchern, Außentemperatur, Anzahl Mitfahrer, Zuladung, Auswahl Fahrprofil, Topografie uvm. ergeben. Diese Faktoren beeinflussen relevante Fahrzeugparameter wie z.B. Gewicht, Rollwiderstand und Aerodynamik.

VW Caddy Family TDI

Aktuelle Versicherungsstufe	0
Anmeldebezirk	W
Versicherungsnehmer	älter als 24 Jahre
Kaskoart	vollKASKO 159,14 €
Kfz-Haftpflicht	34,10 €
motorbezogene Versicherungssteuer	43,20 €
Kfz-Insassenunfall-Versicherung	6,63 €
Kfz-Rechtsschutz	4,60 €
Versicherungsprämie monatlich	247,67 €

Service

Mit dem SERVICE-Produkt der Porsche Bank halten Sie Ihr Fahrzeug stets im besten Zustand und profitieren von fixen überschaubaren Kosten, über die gesamte Laufzeit.

Wartung	SERVICE (60/ 15000 km p.a) €
Serviceentgelt monatlich	40,80 €

VW Caddy Family TDI

Zusammenfassung

Leasingentgelt monatlich brutto	253,94 €
Versicherungsprämie monatlich	247,67 €
Wartungsentgelt monatlich brutto	40,80 €
Gesamtsumme monatlich brutto	542,41 €

Freibleibendes Musterangebot für Restwert Leasing inkl. USt, NoVA, zzgl. gesetzl. Vertragsgebühr EUR 234,20 und Bearbeitungskosten EUR 0,00. Gesamtleasingbetrag EUR 33.990,00, Laufzeit 60 Monate, Eigenleistung EUR 11.800,00, Km pro Jahr 15.000, Restwert EUR 14.168,23, Sollzinssatz 7,11% variabel, Effektivzinssatz 9,25% variabel, Gesamtbetrag EUR 41.438,83. Kaskopflicht bonitätsabhängig - vollKASKO Selbstbehalt EUR 900,00 bei Reparatur in einer Markenwerkstatt, Effektivzinssatz inkl. KASKO 24,75%. Stand 07/2026. Ihr Verkaufsberater freut sich darauf, Ihnen ein individuelles Angebot erstellen zu können.