

VW Multivan Edition ÜH eHybrid 180 kW 4M



€ 75.590,- Verkaufspreis

leasingfähig

Betriebsnummer/Bestandsnummer: 500/2159

Porsche Salzburg

Vogelweiderstraße 69

5020 Salzburg

Telefon: +43 505 91150-927



Um dieses Fahrzeug wieder Online zu finden,
einfach diesen QR Code scannen!

Fahrzeugdaten

Farbe	Monosilber Metallic/Dach Deepblack	Getriebeart	Automatik
Erstzulassung	03/2026	Antrieb	Allrad
Kilometerstand	4.620 km	Karosserie	Kombi
Leistung	180 kW/245 PS	Türen	4
Hubraum	1.498 cm ³	Sitze	7
Kraftstoffart	Hybr.B/E ext.auf.	Vorbesitzer	1
Kombinierter Kraftstoffverbrauch	2.9 l/100km	Eigengewicht	2.367 kg
CO2-Emission	65.0 g/km	Gesamtgewicht	2.950 kg

Kampagnen

- Porsche Bank Bonus
- Porsche Bank Versicherungsbonus
- Online Reservieren
- Kasko Versicherungsstufe 00

Mehrausstattungen

- Fahrprofilwahl
- Fenster ab B-Säule abgedunkelt
- Räder LM 8 J x 19 "Halmstad" schwarz
- Fahrwerk, Dynamikfahrwerk
- Klimaanlage "Air Care Climatronic"
- Preisschutz
- Fahrerassistent "Travel Assist"
- Sitzbezüge Bi-Color "ArtVelours"
- Soundsystem "Harman Kardon"
- Anhängerrangierassistent "TrailerAssist"
- Bodenschienen mit Multifunktionsstisch
- Navigationssystem "Discover Pro"
- Sitze Fahrer/Beifahrer beheizbar
- Sitzvariante 2-2-3, Vis-a-Vis, 4 Arml.
- Ausnahmeregelung ab 01.07.2026
- Schlüssel, 4 Funkklappschlüssel
- Scheinwerferleiste hinterleuchtet
- Zentralverr. "Keyless Advanced"
- Easy Open Paket
- Umfeldbeleuchtung Heckklappe+Ambiente

Der oben genannte Preis versteht sich inkl. 20% USt. und NoVa. Abbildungen können Symbolfotos sein. Angaben über ein Fahrzeug können in Einzelfällen unvollständig sein, weshalb wir bei Interesse eine vorherige Kontaktaufnahme mit dem Verkäufer empfehlen.* CO2-Emissions-Wert Bemessung: Die angegebenen Verbrauchs und Emissionswerte wurden nach den gesetzlichen Messverfahren (VO(EG)715/2007 in der gegenwärtig geltenden Fassung) im Rahmen der Typengenehmigung des Fahrzeugs auf Basis des WLTP-Prüfverfahrens erhoben. Die Angaben beziehen sich nicht auf ein einzelnes Fahrzeug und sind nicht Bestandteil des Angebotes, sondern dienen allein Vergleichszwecken zwischen den verschiedenen Fahrzeugtypen. Der Kraftstoffverbrauch und die CO2-Emissionen eines Fahrzeugs hängen nicht nur von der effizienten Ausnutzung des Kraftstoffs durch das Fahrzeug ab, sondern werden auch vom Fahrverhalten, Fahrstrecke und anderen nicht technischen Faktoren beeinflusst. Abweichende Verbrauchswerte, CO2-Emissionen und Reichweiten können sich durch Mehrausstattungen und Zubehör (z.B. Reifen, Anhängerkupplung, Dachträger etc.) sowie Fahrstil, Geschwindigkeit, Einsatz von Komfort/Nebenverbrauchern, Außentemperatur, Anzahl Mitfahrer, Zuladung, Auswahl Fahrprofil, Topografie uvm. ergeben. Diese Faktoren beeinflussen relevante Fahrzeugparameter wie z.B. Gewicht, Rollwiderstand und Aerodynamik.

Ausdruck vom 02.07.2026

500/2159

Seite 1/8

VW Multivan Edition ÜH eHybrid 180 kW 4M

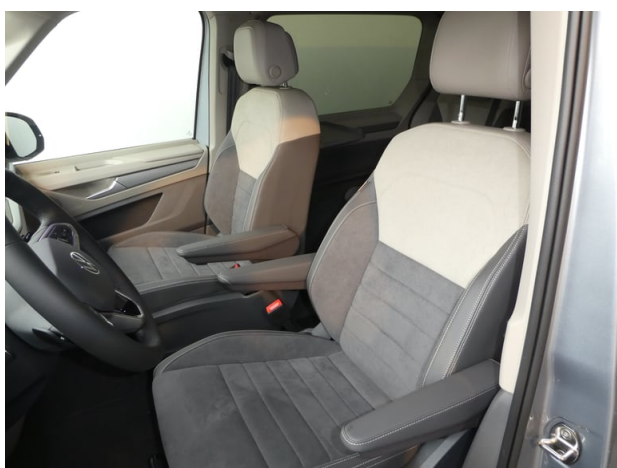
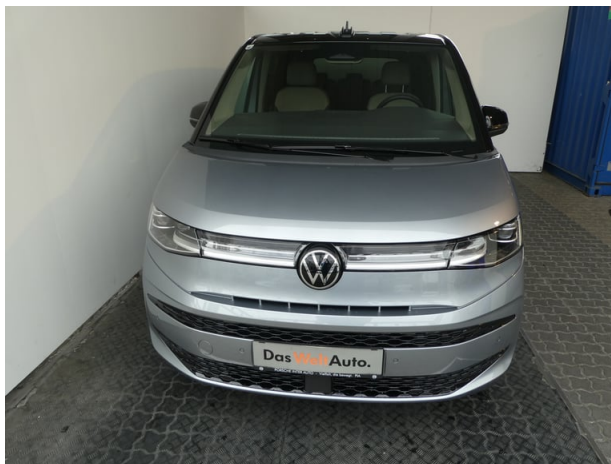
- Ladekabel
- Anschlussgarantie 2+3 Jahre, 100.000 km
- Verbandsmaterial, Warndreieck, Warnweste
- Proaktives Insassenschutzsystem
- Text folgt
- Rechtshinweis Mobile Online-Dienste VWN
- Diebstahlalarmanlage

Serienausstattung

- Vorbereitung We Connect/We Connect Plus
- App-Connect inkl. Wireless
- Steuerungsdetails Österreich
- Schriftzug "Multivan"
- Digitaler Radioempfang (DAB+)
- Gepäckraumabdeckung
- Reifen ohne Festlegung der Reifenmarke
- Digitales Bordhandbuch
- Sitz Fahrer
- Dreipunkt Automatikgurte
- Geschwindigkeitsbegrenzer
- Fußmatten im Fahrerhaus
- Handschuhfach mit Beleuchtung
- Umfeldbeleuchtung Türbereich
- Nichtraucherführung
- Sitz Beifahrer
- Car2X
- Sonnenblenden mit Spiegel, beleuchtet
- Einparkhilfe im Front- und Heckbereich
- Schlossträgerabdeckung
- Wegfahrsperrung elektronisch
- Verzurrösen (2 Stück)
- Dekoreinlagen "Dark Silver Brushed"
- Lautsprecher, 8 Stück
- Radschrauben abschließbar
- Vorbereitung Alcohol Interlock
- Außenspiegel, elektrisch
- 8 Jahre Garantie* auf Hochvoltbatterie
- Schubladen Fahrgastraum
- Tür, Schiebetür links, mit Zuziehhilfe
- Ablenkungs- und Müdigkeitserkennung
- Verkehrszeichenerkennung
- Dreipunkt-Automatik-Sicherheitsgurte
- Scheibenbremsen (17 & 16 Zoll)
- Ausweichunterstützung
- Sitz Fahrer/Beifahrer, mit Armlehnen
- 19,7 kWh Batterie
- Reifenkontrollanzeige
- Frontscheibe in Verbundsicherheitsglas
- Scheinwerferleiste schwarz mit Chrom
- Spurwechselassistent "Side Assist"
- Scheibenwischer-Intervallschaltung
- Tür, Schiebetür rechts, mit Zuziehhilfe
- Sitze, 2. Sitzreihe, 2 Einzelsitze
- Sprachsteuerung inkl. ICC
- Federung und Dämpfung, Standard
- Bordwerkzeug und Tire Mobility Set
- IQ.Light - LED-Matrix-Scheinwerfer
- Tankvolumen 45 Liter
- Servoschließung mit Innenbetätigung
- Tagfahrlichtschaltung, automatisch
- Spurhalteassistent "Lane Assist"
- Fernlichtreg. "Dynamic Light Assist"
- Abgaskonzept, WLTP3 M1, N1-I/EU6EB
- Notbremsassistent "Front Assist"
- Multifunktions-Lederlenkrad
- Kreuzungsassistent
- Netzladekabel für Haushalts-Steckdose
- Sondermodell "Edition"
- Schlüssel (2 Stück)
- Tür, Zuziehhilfe für Heckklappe
- Radmitteabdeckungen Leichtmetallräder
- Armlehnen, Vorbereitung
- Automatische Distanzregelung ACC
- Sicherheitsinnenspiegel
- Airbag für Fahrer und Beifahrer
- Standklimatisierung
- Notruf-Service
- Außenspiegelgehäuse in Schwarz hochglanz
- Landessetzung
- USB-C-Schnittstelle vorne & hinten
- LED-Rückleuchten, abgedunkelt
- Armlehne(n), abnehm- und umsteckbar
- Schlechtwetterlicht
- Sitze, 3. Sitzreihe, 3 Einzelsitze
- Leuchtweitenregulierung, dynamisch
- Digital Cockpit Pro
- Mobiltelefon-Schnittstelle
- Steuerungsnummer
- Bodenbelag im Fahrgastraum
- Personenerkennung, nur Anzeige
- Gurtanschnallwarnung
- Airbag, Seiten- und Kopfairbags vorne
- Elektronisches Stabilisierungsprogramm

Der oben genannte Preis versteht sich inkl. 20% USt. und NoVa. Abbildungen können Symbolfotos sein. Angaben über ein Fahrzeug können in Einzelfällen unvollständig sein, weshalb wir bei Interesse eine vorherige Kontaktaufnahme mit dem Verkäufer empfehlen.* CO2-Emissions-Wert Bemessung: Die angegebenen Verbrauchs und Emissionswerte wurden nach den gesetzlichen Messverfahren (VO(EG)715/2007 in der gegenwärtig geltenden Fassung) im Rahmen der Typengenehmigung des Fahrzeugs auf Basis des WLTP-Prüfverfahrens erhoben. Die Angaben beziehen sich nicht auf ein einzelnes Fahrzeug und sind nicht Bestandteil des Angebotes, sondern dienen allein Vergleichszwecken zwischen den verschiedenen Fahrzeugtypen. Der Kraftstoffverbrauch und die CO2-Emissionen eines Fahrzeugs hängen nicht nur von der effizienten Ausnutzung des Kraftstoffs durch das Fahrzeug ab, sondern werden auch vom Fahrverhalten, Fahrstrecke und anderen nicht technischen Faktoren beeinflusst. Abweichende Verbrauchswerte, CO2-Emissionen und Reichweiten können sich durch Mehrausstattungen und Zubehör (z.B. Reifen, Anhängerkupplung, Dachträger etc.) sowie Fahrstil, Geschwindigkeit, Einsatz von Komfort/Nebenverbrauchern, Außentemperatur, Anzahl Mitfahrer, Zuladung, Auswahl Fahrprofil, Topografie uvm. ergeben. Diese Faktoren beeinflussen relevante Fahrzeugparameter wie z.B. Gewicht, Rollwiderstand und Aerodynamik.

VW Multivan Edition ÜH eHybrid 180 kW 4M



VW Multivan Edition ÜH eHybrid 180 kW 4M

Finanzierung: Leasing



Stets liquide bleiben - Das klappt mit dem Restwert Leasing der Porsche Bank: anstelle von einmaligen Anschaffungskosten geht das ganz einfach durch niedrige monatliche Entgelte. Infos über weitere Leasing-Varianten kurzerhand beim nächsten Händler-Partner anfordern. [Mehr erfahren](#)

Fahrzeugpreis brutto	75.590,00 €
Porsche Bank Bonus	-1.000,00 €
Porsche Bank Versicherungsbonus	-500,00 €
Online Reservieren	0,00 €
Kasko Versicherungsstufe 00	0,00 €
Aktionspreis brutto mit Boni	74.090,00 €
Laufzeit	60 Monate
Kilometer / Jahr	15000 km
Eigenleistung als Betrag	25900 €
Leasingentgelt monatlich brutto	569,61 €

Versicherung



Immer auf der sicheren Seite. Mit den leistungsstarken Produkten der Porsche Versicherung. [Mehr erfahren](#)

Aktuelle Versicherungsstufe	0
Anmeldebezirk	W
Versicherungsnehmer	älter als 24 Jahre
Kaskoart	vollKASKO 286,27 €
Kfz-Haftpflicht	49,18 €
motorbezogene Versicherungssteuer**	116,64 €
Kfz-Insassenunfall-Versicherung	6,63 €
Kfz-Rechtsschutz	4,60 €
Versicherungsprämie monatlich	463,32 €

VW Multivan Edition ÜH eHybrid 180 kW 4M

Der oben genannte Preis versteht sich inkl. 20% USt. und NoVa. Abbildungen können Symbolfotos sein. Angaben über ein Fahrzeug können in Einzelfällen unvollständig sein, weshalb wir bei Interesse eine vorherige Kontaktaufnahme mit dem Verkäufer empfehlen.* CO2-Emissions-Wert Bemessung: Die angegebenen Verbrauchs und Emissionswerte wurden nach den gesetzlichen Messverfahren (VO(EG)715/2007 in der gegenwärtig geltenden Fassung) im Rahmen der Typengenehmigung des Fahrzeugs auf Basis des WLTP-Prüfverfahrens erhoben. Die Angaben beziehen sich nicht auf ein einzelnes Fahrzeug und sind nicht Bestandteil des Angebotes, sondern dienen allein Vergleichszwecken zwischen den verschiedenen Fahrzeugtypen. Der Kraftstoffverbrauch und die CO2-Emissionen eines Fahrzeugs hängen nicht nur von der effizienten Ausnutzung des Kraftstoffs durch das Fahrzeug ab, sondern werden auch vom Fahrverhalten, Fahrstrecke und anderen nicht technischen Faktoren beeinflusst. Abweichende Verbrauchswerte, CO2-Emissionen und Reichweiten können sich durch Mehrausstattungen und Zubehör (z.B. Reifen, Anhängerkupplung, Dachträger etc.) sowie Fahrstil, Geschwindigkeit, Einsatz von Komfort/Nebenverbrauchern, Außentemperatur, Anzahl Mitfahrer, Zuladung, Auswahl Fahrprofil, Topografie uvm. ergeben. Diese Faktoren beeinflussen relevante Fahrzeugparameter wie z.B. Gewicht, Rollwiderstand und Aerodynamik.

VW Multivan Edition ÜH eHybrid 180 kW 4M

Zusammenfassung

Leasingentgelt monatlich brutto	569,61 €
Versicherungsprämie monatlich	463,32 €
Gesamtsumme monatlich brutto	1.032,93 €

Freibleibendes Musterangebot für Restwert Leasing inkl. USt, NoVA, zzgl. gesetzl. Vertragsgebühr EUR 463,52 und Bearbeitungskosten EUR 0,00. Gesamtleasingbetrag EUR 74.090,00, Laufzeit 60 Monate, Eigenleistung EUR 25.900,00, Km pro Jahr 15.000, Restwert EUR 29.480,10, Sollzinssatz 7,11% variabel, Effektivzinssatz 9,26% variabel, Gesamtbetrag EUR 90.020,22. Kaskopflicht bonitätsabhängig - vollKASKO Selbstbehalt EUR 1.100,00 bei Reparatur in einer Markenwerkstatt, Effektivzinssatz inkl. KASKO 22,15%. Stand 07/2026. Ihr Verkaufsberater freut sich darauf, Ihnen ein individuelles Angebot erstellen zu können.

**Änderung der motorbezogenen Versicherungssteuer gemäß Budgetsanierungsgesetz mit Wirksamkeit ab 1. April 2025. Die korrekte Berechnung der motorbezogenen Versicherungssteuer erfolgt durch das Versicherungsunternehmen auf Basis der Zulassungsdaten. Bei Abweichungen zwischen Antrags- und Zulassungsdaten kann daher eine Korrektur erfolgen. Weitere Informationen zur motorbezogenen Versicherungssteuer sowie einen entsprechenden Rechner finden Sie unter www.porschebank.at/kundenservice/motorsteuerrechner

Finanzierung: Kredit



Von niedrigen Monatsraten profitieren? Das geht mit dem RestwertKredit der Porsche Bank, denn der Restwert wird erst bei Vertragsende fällig. Nach Ende der Laufzeit ganz einfach wählen, ob das Fahrzeug eingetauscht, per Anschlusskredit ausfinanziert oder die offene Kreditsumme selbstständig gezahlt werden soll. [Mehr erfahren](#)

Fahrzeugpreis brutto	75.590,00 €
Porsche Bank Bonus	-1.000,00 €
Porsche Bank Versicherungsbonus	-500,00 €
Online Reservieren	0,00 €
Kasko Versicherungsstufe 00	0,00 €
Aktionspreis brutto mit Boni	74.090,00 €
Laufzeit	60 Monate
Eigenleistung als Betrag	25900 €
Restkredit in % vom Fahrzeugpreis brutto	0 %
Restkredit als Betrag	0,00 €
Kreditrate monatlich brutto	969,34 €

Der oben genannte Preis versteht sich inkl. 20% USt. und NoVA. Abbildungen können Symbolfotos sein. Angaben über ein Fahrzeug können in Einzelfällen unvollständig sein, weshalb wir bei Interesse eine vorherige Kontaktaufnahme mit dem Verkäufer empfehlen.* CO2-Emissions-Wert Bemessung: Die angegebenen Verbrauchs und Emissionswerte wurden nach den gesetzlichen Messverfahren (VO(EG)715/2007 in der gegenwärtig geltenden Fassung) im Rahmen der Typengenehmigung des Fahrzeugs auf Basis des WLTP-Prüfverfahrens erhoben. Die Angaben beziehen sich nicht auf ein einzelnes Fahrzeug und sind nicht Bestandteil des Angebotes, sondern dienen allein Vergleichszwecken zwischen den verschiedenen Fahrzeugtypen. Der Kraftstoffverbrauch und die CO2-Emissionen eines Fahrzeugs hängen nicht nur von der effizienten Ausnutzung des Kraftstoffs durch das Fahrzeug ab, sondern werden auch vom Fahrverhalten, Fahrstrecke und anderen nicht technischen Faktoren beeinflusst. Abweichende Verbrauchswerte, CO2-Emissionen und Reichweiten können sich durch Mehrausstattungen und Zubehör (z.B. Reifen, Anhängerkupplung, Dachträger etc.) sowie Fahrstil, Geschwindigkeit, Einsatz von Komfort/Nebenverbrauchern, Außentemperatur, Anzahl Mitfahrer, Zuladung, Auswahl Fahrprofil, Topografie uvm. ergeben. Diese Faktoren beeinflussen relevante Fahrzeugparameter wie z.B. Gewicht, Rollwiderstand und Aerodynamik.

VW Multivan Edition ÜH eHybrid 180 kW 4M

Versicherung



Immer auf der sicheren Seite. Mit den leistungsstarken Produkten der Porsche Versicherung. [Mehr erfahren](#)

Aktuelle Versicherungsstufe	0
Anmeldebezirk	W
Versicherungsnehmer	älter als 24 Jahre
Kaskoart	vollKASKO 298,71 €
Kfz-Haftpflicht	49,18 €
motorbezogene Versicherungssteuer**	116,64 €
Kfz-Insassenunfall-Versicherung	6,63 €
Kfz-Rechtsschutz	4,60 €
Versicherungsprämie monatlich	475,76 €

Der oben genannte Preis versteht sich inkl. 20% USt. und NoVa. Abbildungen können Symbolfotos sein. Angaben über ein Fahrzeug können in Einzelfällen unvollständig sein, weshalb wir bei Interesse eine vorherige Kontaktaufnahme mit dem Verkäufer empfehlen.* CO2-Emissions-Wert Bemessung: Die angegebenen Verbrauchs und Emissionswerte wurden nach den gesetzlichen Messverfahren (VO(EG)715/2007 in der gegenwärtig geltenden Fassung) im Rahmen der Typengenehmigung des Fahrzeugs auf Basis des WLTP-Prüfverfahrens erhoben. Die Angaben beziehen sich nicht auf ein einzelnes Fahrzeug und sind nicht Bestandteil des Angebotes, sondern dienen allein Vergleichszwecken zwischen den verschiedenen Fahrzeugtypen. Der Kraftstoffverbrauch und die CO2-Emissionen eines Fahrzeugs hängen nicht nur von der effizienten Ausnutzung des Kraftstoffs durch das Fahrzeug ab, sondern werden auch vom Fahrverhalten, Fahrstrecke und anderen nicht technischen Faktoren beeinflusst. Abweichende Verbrauchswerte, CO2-Emissionen und Reichweiten können sich durch Mehrausstattungen und Zubehör (z.B. Reifen, Anhängerkupplung, Dachträger etc.) sowie Fahrstil, Geschwindigkeit, Einsatz von Komfort/Nebenverbrauchern, Außentemperatur, Anzahl Mitfahrer, Zuladung, Auswahl Fahrprofil, Topografie uvm. ergeben. Diese Faktoren beeinflussen relevante Fahrzeugparameter wie z.B. Gewicht, Rollwiderstand und Aerodynamik.

VW Multivan Edition ÜH eHybrid 180 kW 4M

Zusammenfassung

Kreditrate monatlich brutto	969,34 €
Versicherungsprämie monatlich	475,76 €
Gesamtsumme monatlich brutto	1.445,10 €

Freibleibendes Musterangebot für Restwert Kredit inkl. USt, NoVA, zzgl. Bearbeitungskosten EUR 0,00, Gesamtkreditbetrag EUR 48.190,00, Laufzeit 60 Monate, Anzahlung EUR 25.900,00, Restkredit EUR 0,00, Sollzinssatz 7,66% variabel, Effektivzinssatz 7,94% variabel. Gesamtbetrag EUR 58.160,40. Kaskopflicht bonitätsabhängig - vollKASKO Selbstbehalt EUR 1.100,00 bei Reparatur in einer Markenwerkstatt, Effektivzinssatz inkl. KASKO 21,55%. Stand 07/2026. Ihr Verkaufsberater freut sich darauf, Ihnen ein individuelles Angebot erstellen zu können.

**Änderung der motorbezogenen Versicherungssteuer gemäß Budgetsanierungsgesetz mit Wirksamkeit ab 1. April 2025. Die korrekte Berechnung der motorbezogenen Versicherungssteuer erfolgt durch das Versicherungsunternehmen auf Basis der Zulassungsdaten. Bei Abweichungen zwischen Antrags- und Zulassungsdaten kann daher eine Korrektur erfolgen. Weitere Informationen zur motorbezogenen Versicherungssteuer sowie einen entsprechenden Rechner finden Sie unter www.porschebank.at/kundenservice/motorsteuerrechner