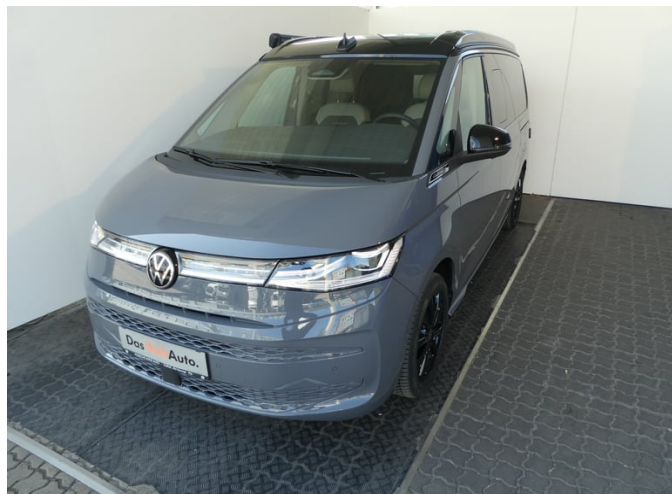


## VW California Ocean TDI



€ 94.790,- Verkaufspreis

leasingfähig

Betriebsnummer/Bestandsnummer: 500/2155

**Porsche Salzburg**

Vogelweiderstraße 69

5020 Salzburg

Telefon: +43 505 91150-927



Um dieses Fahrzeug wieder Online zu finden,  
einfach diesen QR Code scannen!

### Fahrzeugdaten

Farbe	Puregrey / Dach Deepblack Perleffekt	Getriebeart	Automatik
Erstzulassung	03/2026	Antrieb	Frontantrieb
Kilometerstand	3.156 km	Karosserie	Bus
Leistung	110 kW/150 PS	Türen	4
Hubraum	1.968 cm <sup>3</sup>	Sitze	4
Kraftstoffart	Diesel	Vorbesitzer	1
Kombinierter Kraftstoffverbrauch	6.9 l/100km	Eigengewicht	2.425 kg
CO2-Emission	182.0 g/km	Gesamtgewicht	2.850 kg

### Kampagnen

- Porsche Bank Bonus
- Porsche Bank Versicherungsbonus
- Online Reservieren
- Kasko Versicherungsstufe 00

### Zusatzinfo:

S 991TD Camper auch zur Vermietung !

### Mehrausstattungen

- Top-Paket
- Schlüssel (4 Stück)
- Verbandsmaterial, Warndreieck, Warnweste
- Proaktives Insassenschutzsystem
- Innenbeleuchtung an Aufstelddach Plus
- Preisschutz
- Umfeldbeleuchtung Heckklappe
- Frontscheibe Wärmeschutzglas, beheizbar
- Fahrerassistent "Travel Assist"
- Diebstahlalarmanlage
- Ausnahmeregelung ab 01.07.2026
- Zentralverr."Keyless Advanced" + Safes.

Der oben genannte Preis versteht sich inkl. 20% USt. und NoVa. Abbildungen können Symbolfotos sein. Angaben über ein Fahrzeug können in Einzelfällen unvollständig sein, weshalb wir bei Interesse eine vorherige Kontaktaufnahme mit dem Verkäufer empfehlen.\* CO2-Emissions-Wert Bemessung: Die angegebenen Verbrauchs und Emissionswerte wurden nach den gesetzlichen Messverfahren (VO(EG)715/2007 in der gegenwärtig geltenden Fassung) im Rahmen der Typengenehmigung des Fahrzeugs auf Basis des WLTP-Prüfverfahrens erhoben. Die Angaben beziehen sich nicht auf ein einzelnes Fahrzeug und sind nicht Bestandteil des Angebotes, sondern dienen allein Vergleichszwecken zwischen den verschiedenen Fahrzeugtypen. Der Kraftstoffverbrauch und die CO2-Emissionen eines Fahrzeugs hängen nicht nur von der effizienten Ausnutzung des Kraftstoffs durch das Fahrzeug ab, sondern werden auch vom Fahrverhalten, Fahrstrecke und anderen nicht technischen Faktoren beeinflusst. Abweichende Verbrauchswerte, CO2-Emissionen und Reichweiten können sich durch Mehrausstattungen und Zubehör (z.B. Reifen, Anhängerkupplung, Dachträger etc.) sowie Fahrstil, Geschwindigkeit, Einsatz von Komfort/Nebenverbrauchern, Außentemperatur, Anzahl Mitfahrer, Zuladung, Auswahl Fahrprofil, Topografie uvm. ergeben. Diese Faktoren beeinflussen relevante Fahrzeugparameter wie z.B. Gewicht, Rollwiderstand und Aerodynamik.

## VW California Ocean TDI

- Anhängerrangierassistent "TrailerAssist"
- Radio-Navigationssystem "Discover Pro"
- Scheibenbremsen (17 & 16 Zoll)
- Markise in schwarz, rechts
- Anschlussgarantie 2+3 Jahre, 100.000 km
- Multifunktions-Lederlenkrad
- Standheizung im Fahrerhaus/Wohnraum +FFB
- Räder LM 7,5 J x 18 "Toshima" schwarz
- Text folgt
- Scheinwerferleiste hinterleuchtet
- Rechtshinweis Mobile Online-Dienste VWN

### Serienausstattung

- Tür, Schiebetür rechts, mit Zuziehhilfe
- Tagfahrlicht mit Assistenzfahrlicht
- Markisenschiene beidseitig in schwarz
- Bordwerkzeug und Tire Mobility Set
- Mobiltelefon-Schnittstelle
- Lichtpaket
- 230-Volt-Einspeisung mit Ladefunktion
- Radabdeckungen für Leichtmetallräder
- Schiebefenster mit Fliegengitter
- Servoschließung mit Innenbetätigung
- Spurhalteassistent "Lane Assist"
- Abgaskonzept, WLTP3 M1, N1-I/EU6EB
- Sitze, 2. Sitzreihe, 2 Einzelsitze
- Elektronisches Stabilisierungsprogramm
- Nichtraucherführung
- Scheibenbremse (16 Zoll)
- Car2X
- Sonnenblenden mit Spiegel, beleuchtet
- Schlüssel (2 Stück)
- Einparkhilfe im Front- und Heckbereich
- Steuerungsnummer
- Innenbeleuchtung an Aufstelldach
- Wegfahrsperrung elektronisch
- Aufstelldach elektr., Faltenbalg grau
- Dekoreinlagen "Dark Silver Brushed"
- Regionscode "ECE" für Radio
- Steckdose 230 V mit Wechselrichter
- Airbag für Fahrer und Beifahrer
- LED-Hauptscheinwerfer
- Sitzbezüge Bi-Color Stoff "Melange"
- Sitz Fahrer/Beifahrer, mit Armlehnen
- Außenspiegel, elektrisch
- Außenspiegelgehäuse in Schwarz hochglanz
- USB-C-Schnittstelle vorne & hinten
- Tür, Schiebetür links, mit Zuziehhilfe
- Verkehrszeichenerkennung
- Multifunktionskamera
- Sprachsteuerung plus ICC
- Sitz Fahrer/Beifahrer, beheizbar
- Innengeräuschkämpfung, verstärkt Plus
- Batterie, Zusatzbatterie
- App-Connect inkl. Wireless
- Leuchtweitenregulierung manuell
- Tür, Heckklappe mit Zuziehhilfe
- Digitaler Radioempfang (DAB+)
- Umfeldbeleuchtung im Türbereich
- Schublade im Fahrer- und Fahrgastraum
- Digital Cockpit Pro
- Digitales Bordhandbuch
- Bodenbelag, Kunststoff
- Dreipunkt Automatikgurte
- Geschwindigkeitsbegrenzer
- Notbremsassistent "Front Assist"
- Verzurrösen (4 Stück)
- Multifunktions-Lederlenkrad
- Kreuzungsassistent
- Schiebefenster mit Fliegengitter
- Tankvolumen 58 Liter
- Handschuhfach, beleuchtet
- LED-Rückleuchten
- Zulassung für maximal 4 Sitzplätze
- Servolenkung, geschwindigkeitsabhängig
- Verdunklungssystem Plus
- Federung und Dämpfung Standard
- Automatische Distanzregelung ACC
- Lautsprecher, 8 Stück
- Fernlichtassistent "Light Assist"
- Textilfußmatten im Fahrerhaus
- Radschrauben abschließbar
- Sitz Fahrer/Beifahrer drehbar
- Vorbereitung Alcohol Interlock
- Notruf-Service
- Sommerküche
- Fenster ab B-Säule abgedunkelt
- Schriftzugsatz California
- Ablenkungs- und Müdigkeitserkennung
- Optionsinfotainment (MIB3 MP) Ausf. 1
- Reifen 215/65 R16 102H xl
- Transportschutzmaßnahmen
- Ausweichunterstützung
- Dreipunkt-Automatik-Sicherheitsgurte
- Klimaanlage "Air Care Climatronic"

## VW California Ocean TDI

- Sicherheitsinnenspiegel abblendbar
- Frontscheibe in Verbundsicherheitsglas
- Schlafplätze
- Gurtanschnallwarnung
- Spurwechselassistent "Side Assist"
- Airbag, Seiten- und Kopfairbags vorne
- Reifenkontrollanzeige
- Personenerkennung, nur Anzeige
- Scheinwerferleiste schwarz mit Chrom
- Vorbereitung We Connect/We Connect Plus
- Sonder-KFZ, Wohnmobil
- Scheibenwischer-Intervallschaltung



Der oben genannte Preis versteht sich inkl. 20% USt. und NoVa. Abbildungen können Symbolfotos sein. Angaben über ein Fahrzeug können in Einzelfällen unvollständig sein, weshalb wir bei Interesse eine vorherige Kontaktaufnahme mit dem Verkäufer empfehlen.\* CO2-Emissions-Wert Bemessung: Die angegebenen Verbrauchs und Emissionswerte wurden nach den gesetzlichen Messverfahren (VO(EG)715/2007 in der gegenwärtig geltenden Fassung) im Rahmen der Typengenehmigung des Fahrzeugs auf Basis des WLTP-Prüfverfahrens erhoben. Die Angaben beziehen sich nicht auf ein einzelnes Fahrzeug und sind nicht Bestandteil des Angebotes, sondern dienen allein Vergleichszwecken zwischen den verschiedenen Fahrzeugtypen. Der Kraftstoffverbrauch und die CO2-Emissionen eines Fahrzeugs hängen nicht nur von der effizienten Ausnutzung des Kraftstoffs durch das Fahrzeug ab, sondern werden auch vom Fahrverhalten, Fahrstrecke und anderen nicht technischen Faktoren beeinflusst. Abweichende Verbrauchswerte, CO2-Emissionen und Reichweiten können sich durch Mehrausstattungen und Zubehör (z.B. Reifen, Anhängerkupplung, Dachträger etc.) sowie Fahrstil, Geschwindigkeit, Einsatz von Komfort/Nebenverbrauchern, Außentemperatur, Anzahl Mitfahrer, Zuladung, Auswahl Fahrprofil, Topografie uvm. ergeben. Diese Faktoren beeinflussen relevante Fahrzeugparameter wie z.B. Gewicht, Rollwiderstand und Aerodynamik.

## VW California Ocean TDI



## VW California Ocean TDI

### Finanzierung: Kredit



Von niedrigen Monatsraten profitieren? Das geht mit dem RestwertKredit der Porsche Bank, denn der Restwert wird erst bei Vertragsende fällig. Nach Ende der Laufzeit ganz einfach wählen, ob das Fahrzeug eingetauscht, per Anschlusskredit ausfinanziert oder die offene Kreditsumme selbstständig gezahlt werden soll. [Mehr erfahren](#)

<b>Fahrzeugpreis brutto</b>	94.790,00 €
<b>Porsche Bank Bonus</b>	-1.000,00 €
<b>Porsche Bank Versicherungsbonus</b>	-500,00 €
<b>Online Reservieren</b>	0,00 €
<b>Kasko Versicherungsstufe 00</b>	0,00 €
<b>Aktionspreis brutto mit Boni</b>	93.290,00 €
<b>Laufzeit</b>	60 Monate
<b>Eigenleistung als Betrag</b>	32700 €
<b>Restkredit in % vom Fahrzeugpreis brutto</b>	0 %
<b>Restkredit als Betrag</b>	0,00 €
<b>Kreditrate monatlich brutto</b>	1.215,65 €

### Versicherung



Immer auf der sicheren Seite. Mit den leistungsstarken Produkten der Porsche Versicherung. [Mehr erfahren](#)

<b>Aktuelle Versicherungsstufe</b>	0
<b>Anmeldebezirk</b>	W
<b>Versicherungsnehmer</b>	älter als 24 Jahre
<b>Kaskoart</b>	vollKASKO 397,92 €
<b>Kfz-Haftpflicht</b>	42,53 €
<b>motorbezogene Versicherungssteuer</b>	97,92 €
<b>Kfz-Insassenunfall-Versicherung</b>	6,63 €
<b>Kfz-Rechtsschutz</b>	4,60 €

## VW California Ocean TDI

Versicherungsprämie monatlich	549,60 €
-------------------------------	----------

### Service/Wartung

Mit dem SERVICE-Produkt der Porsche Bank halten Sie Ihr Fahrzeug stets im besten Zustand und profitieren von fixen überschaubaren Kosten, über die gesamte Laufzeit.

Wartung	SERVICE (60/ 15000 km p.a) €
---------	------------------------------

Wartungsentgelt monatlich	43,20 €
---------------------------	---------

Kilometer / Jahr	15000 km
------------------	----------

## VW California Ocean TDI

### Zusammenfassung

<b>Kreditrate monatlich brutto</b>	1.215,65 €
<b>Versicherungsprämie monatlich</b>	549,60 €
<b>Wartungsentgelt monatlich brutto</b>	43,20 €
<b>Gesamtsumme monatlich brutto</b>	1.808,45 €

Freibleibendes Musterangebot für Restwert Kredit inkl. USt, NoVA, zzgl. Bearbeitungskosten EUR 0,00, Gesamtkreditbetrag EUR 60.590,00, Laufzeit 60 Monate, Anzahlung EUR 32.700,00, Restkredit EUR 0,00, Sollzinssatz 7,55% variabel, Effektivzinssatz 7,82% variabel. Gesamtbetrag EUR 72.939,00. Kaskopflicht bonitätsabhängig - vollKASKO Selbstbehalt EUR 1.100,00 bei Reparatur in einer Markenwerkstatt, Effektivzinssatz inkl. KASKO 22,23%. Stand 05/2026. Ihr Verkaufsberater freut sich darauf, Ihnen ein individuelles Angebot erstellen zu können.

### Finanzierung: Leasing



Stets liquide bleiben - Das klappt mit dem Restwert Leasing der Porsche Bank: anstelle von einmaligen Anschaffungskosten geht das ganz einfach durch niedrige monatliche Entgelte. Infos über weitere Leasing-Varianten kurzerhand beim nächsten Händler-Partner anfordern. [Mehr erfahren](#)

<b>Fahrzeugpreis brutto</b>	94.790,00 €
<b>Porsche Bank Bonus</b>	-1.000,00 €
<b>Porsche Bank Versicherungsbonus</b>	-500,00 €
<b>Online Reservieren</b>	0,00 €
<b>Kasko Versicherungsstufe 00</b>	0,00 €
<b>Aktionspreis brutto mit Boni</b>	93.290,00 €
<b>Laufzeit</b>	60 Monate
<b>Kilometer / Jahr</b>	15000 km
<b>Eigenleistung als Betrag</b>	32600 €
<b>Leasingentgelt monatlich brutto</b>	715,45 €

### Versicherung



Immer auf der sicheren Seite. Mit den leistungsstarken Produkten der Porsche Versicherung. [Mehr erfahren](#)

## VW California Ocean TDI

<b>Aktuelle Versicherungsstufe</b>	0
<b>Anmeldebezirk</b>	W
<b>Versicherungsnehmer</b>	älter als 24 Jahre
<b>Kaskoart</b>	vollKASKO 381,34 €
<b>Kfz-Haftpflicht</b>	42,53 €
<b>motorbezogene Versicherungssteuer</b>	97,92 €
<b>Kfz-Insassenunfall-Versicherung</b>	6,63 €
<b>Kfz-Rechtsschutz</b>	4,60 €
<b>Versicherungsprämie monatlich</b>	533,02 €

### Service

Mit dem SERVICE-Produkt der Porsche Bank halten Sie Ihr Fahrzeug stets im besten Zustand und profitieren von fixen überschaubaren Kosten, über die gesamte Laufzeit.

<b>Wartung</b>	SERVICE (60/ 15000 km p.a) €
<b>Serviceentgelt monatlich</b>	43,20 €

## VW California Ocean TDI

### Zusammenfassung

<b>Leasingentgelt monatlich brutto</b>	715,45 €
<b>Versicherungsprämie monatlich</b>	533,02 €
<b>Wartungsentgelt monatlich brutto</b>	43,20 €
<b>Gesamtsumme monatlich brutto</b>	1.291,67 €

Freibleibendes Musterangebot für Restwert Leasing inkl. USt, NoVA, zzgl. gesetzl. Vertragsgebühr EUR 605,99 und Bearbeitungskosten EUR 0,00. Gesamtleasingbetrag EUR 93.290,00, Laufzeit 60 Monate, Eigenleistung EUR 32.600,00, Km pro Jahr 15.000, Restwert EUR 36.938,11, Sollzinssatz 7,00% variabel, Effektivzinssatz 9,15% variabel, Gesamtbetrag EUR 113.071,10. Kaskopflicht bonitätsabhängig - vollKASKO Selbstbehalt EUR 1.100,00 bei Reparatur in einer Markenwerkstatt, Effektivzinssatz inkl. KASKO 22,84%. Stand 05/2026. Ihr Verkaufsberater freut sich darauf, Ihnen ein individuelles Angebot erstellen zu können.