

VW Golf Rabbit TSI



€ 25.990,- Verkaufspreis

leasingfähig

Betriebsnummer/Bestandsnummer: 500/1971

Porsche Salzburg

Vogelweiderstraße 69

5020 Salzburg

Telefon: +43 505 91150-927



Um dieses Fahrzeug wieder Online zu finden, einfach diesen QR Code scannen!

Fahrzeugdaten

Farbe	Mondsteingrau	Getriebeart	Schaltgetriebe
Erstzulassung	01/2026	Antrieb	Frontantrieb
Kilometerstand	254 km	Karosserie	Fließheck
Leistung	85 kW/115 PS	Türen	4
Hubraum	1.498 cm ³	Sitze	5
Kraftstoffart	Benzin	Eigengewicht	1.311 kg
Kombinierter Kraftstoffverbrauch	5.4 l/100km	Gesamtgewicht	1.800 kg
CO2-Emission	123.0 g/km		

Kampagnen

- Porsche Bank Paketbonus für Jungwagen
- Online Reservieren
- Kasko Versicherungsstufe 00

Mehrausstattungen

- Ambientebeleuchtung 30-farbig
- Anhängervorrichtung anklappbar
- Preisschutz
- Rechtshinweis Mobile Online-Dienste VW
- Unlimited-Paket
- Winterpaket
- VW Garantie 5 Jahre / 100.000 km

Serienausstattung

- Notbremsassistent "Front Assist"
- Abbiegebremsefunktion und
- Seitenairbags vorn mit Kopfairbag und
- Spurwechselassistent "Side Assist"
- Dreipunkt-Automatiksicherheitsgurte vorn
- Ablagefach und Steckdose 12V vorn
- Steckdose 12V im Gepäckraum
- Umfeldbeleuchtung mit Logoprojektion

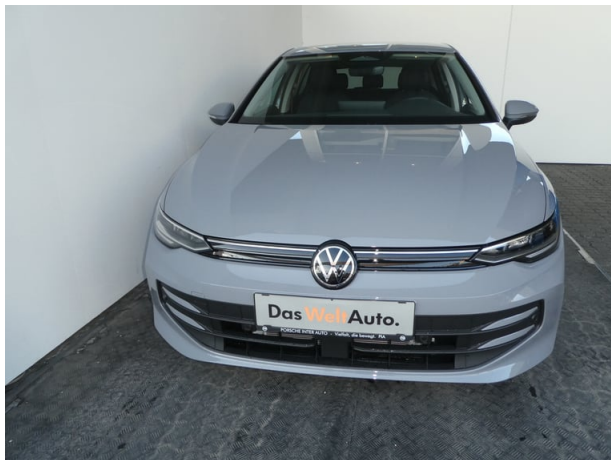
Der oben genannte Preis versteht sich inkl. 20% USt. und NoVa. Abbildungen können Symbolfotos sein. Angaben über ein Fahrzeug können in Einzelfällen unvollständig sein, weshalb wir bei Interesse eine vorherige Kontaktaufnahme mit dem Verkäufer empfehlen.* CO2-Emissions-Wert Bemessung: Die angegebenen Verbrauchs- und Emissionswerte wurden nach den gesetzlichen Messverfahren (VO(EG)715/2007 in der gegenwärtig geltenden Fassung) im Rahmen der Typengenehmigung des Fahrzeugs auf Basis des WLTP-Prüfverfahrens erhoben. Die Angaben beziehen sich nicht auf ein einzelnes Fahrzeug und sind nicht Bestandteil des Angebotes, sondern dienen allein Vergleichszwecken zwischen den verschiedenen Fahrzeugtypen. Der Kraftstoffverbrauch und die CO2-Emissionen eines Fahrzeugs hängen nicht nur von der effizienten Ausnutzung des Kraftstoffs durch das Fahrzeug ab, sondern werden auch vom Fahrverhalten, Fahrstrecke und anderen nicht technischen Faktoren beeinflusst. Abweichende Verbrauchswerte, CO2-Emissionen und Reichweiten können sich durch Mehrausstattungen und Zubehör (z.B. Reifen, Anhängerkupplung, Dachträger etc.) sowie Fahrstil, Geschwindigkeit, Einsatz von Komfort/Nebenverbrauchern, Außentemperatur, Anzahl Mitfahrer, Zuladung, Auswahl Fahrprofil, Topografie uvm. ergeben. Diese Faktoren beeinflussen relevante Fahrzeugparameter wie z.B. Gewicht, Rollwiderstand und Aerodynamik.

VW Golf Rabbit TSI

- LED-Leseleuchten vorn (2 Stück)
- Servolenkung elektromechanisch
- Ambientebeleuchtung 10-farbig
- Elektronische Parkbremse
- Vorbereitet für "Alcolock Interlock"
- Frontscheibe in Verbundsicherheitsglas
- 6+1 Lautsprecher
- Seitenscheiben hinten und Heckscheibe
- Diversity-Antenne für FM-Empfang
- Notruf-Service
- Steinschlagschutz Splitt
- Rücksitzbank asym. geteilt umklappbar
- Spurhalteassistent "Lane Assist"
- Verkehrszeichenerkennung
- Elektronische Differenzialsperre XDS
- Warndreieck
- Außenspiegel elektrisch einstell- und
- Automatische Distanzregelung ACC
- Dreipunkt-Automatiksicherheitsgurt
- Außenspiegelgehäuse/Türgriffe in Wagenf.
- Räder, 17" "Nottingham"
- Digital Cockpit Pro
- Mittelarmlehne vorn
- Radsicherungen
- Vorbereitet für VW Connect und
- Dekoreinlagen "Nature Cross Brushed"
- Sicherheitsoptimierte Kopfstützen vorn
- LED-Rückleuchten
- Komfortsitze vorn
- Wärmeschutzverglasung grün
- Rückfahrkamera "Rear View"
- ISOFIX-Halteösen
- Leuchtweitenregulierung dynamisch
- Elektronisches Stabilisierungsprogramm
- Multifunktionslenkrad in Leder
- Spurwechselassistent "Side Assist"
- Warnton und Warnleuchte
- Klimaanlage 1-Zonen "Climatronic"
- Innenspiegel automatisch abblendend
- Telefonschnittstelle
- Müdigkeits- und Ablenkungserkennung
- App-Connect Wireless
- Stoßfänger in Wagenfarbe
- Make-up-Spiegel beleuchtet
- Textilfußmatten vorne und hinten
- Radio "Ready 2 Discover" 12,9" Display
- Chrom-Applikationen
- Vordersitze mit Höheneinstellung
- Schalthebelknopf in Leder
- Bordwerkzeug und Wagenheber
- Lendenwirbelstütze vorn
- Start-Stopp-System
- Airbag für Fahrer und Beifahrer
- Online Dienste
- Dreipunkt-Automatiksicherheitsgurte
- Fahrlichtschaltung automatisch
- Reifenkontrollanzeige
- Kreuzungsassistent
- Türgriffmulden beleuchtet
- Licht und Sicht Paket inkl. Light Assist
- Digitaler Radioempfang DAB+
- Doppelton-Signalhorn
- USB-C-Schnittstellen vorn (2 Stück)
- LED-Scheinwerfer
- Tire Mobility Set
- Parken-und-Komfort-Paket
- Freischaltbare Sonderausstattung:
- Wegfahrsperrung elektronisch
- Sitzmittelbahnen in Stoff "Life"
- Fußgängerschutzmaßnahmen
- Geschwindigkeitsbegrenzer mit

Der oben genannte Preis versteht sich inkl. 20% USt. und NoVa. Abbildungen können Symbolfotos sein. Angaben über ein Fahrzeug können in Einzelfällen unvollständig sein, weshalb wir bei Interesse eine vorherige Kontaktaufnahme mit dem Verkäufer empfehlen.* CO2-Emissions-Wert Bemessung: Die angegebenen Verbrauchs- und Emissionswerte wurden nach den gesetzlichen Messverfahren (VO(EG)715/2007 in der gegenwärtig geltenden Fassung) im Rahmen der Typengenehmigung des Fahrzeugs auf Basis des WLTP-Prüfverfahrens erhoben. Die Angaben beziehen sich nicht auf ein einzelnes Fahrzeug und sind nicht Bestandteil des Angebotes, sondern dienen allein Vergleichszwecken zwischen den verschiedenen Fahrzeugtypen. Der Kraftstoffverbrauch und die CO2-Emissionen eines Fahrzeugs hängen nicht nur von der effizienten Ausnutzung des Kraftstoffs durch das Fahrzeug ab, sondern werden auch vom Fahrverhalten, Fahrstrecke und anderen nicht technischen Faktoren beeinflusst. Abweichende Verbrauchswerte, CO2-Emissionen und Reichweiten können sich durch Mehrausstattungen und Zubehör (z.B. Reifen, Anhängerkupplung, Dachträger etc.) sowie Fahrstil, Geschwindigkeit, Einsatz von Komfort/Nebenverbrauchern, Außentemperatur, Anzahl Mitfahrer, Zuladung, Auswahl Fahrprofil, Topografie uvm. ergeben. Diese Faktoren beeinflussen relevante Fahrzeugparameter wie z.B. Gewicht, Rollwiderstand und Aerodynamik.

VW Golf Rabbit TSI



VW Golf Rabbit TSI

Finanzierung: Leasing



Stets liquide bleiben - Das klappt mit dem Restwert Leasing der Porsche Bank: anstelle von einmaligen Anschaffungskosten geht das ganz einfach durch niedrige monatliche Entgelte. Infos über weitere Leasing-Varianten kurzerhand beim nächsten Händler-Partner anfordern. [Mehr erfahren](#)

Fahrzeugpreis brutto	25.990,00 €
Porsche Bank Paketbonus für Jungwagen	-3.500,00 €
Online Reservieren	0,00 €
Kasko Versicherungsstufe 00	0,00 €
Aktionspreis brutto mit Boni	22.490,00 €
Laufzeit	60 Monate
Kilometer / Jahr	15000 km
Eigenleistung als Betrag	7800 €
Leasingentgelt monatlich brutto	157,87 €

Versicherung



Immer auf der sicheren Seite. Mit den leistungsstarken Produkten der Porsche Versicherung. [Mehr erfahren](#)

Aktuelle Versicherungsstufe	0
Anmeldebezirk	W
Versicherungsnehmer	älter als 24 Jahre
Kaskoart	vollKASKO 136,63 €
Kfz-Haftpflicht	34,10 €
motorbezogene Versicherungssteuer	37,44 €
Kfz-Insassenunfall-Versicherung	6,63 €
Kfz-Rechtsschutz	4,60 €
Versicherungsprämie monatlich	219,40 €

VW Golf Rabbit TSI

Service

Mit dem SERVICE-Produkt der Porsche Bank halten Sie Ihr Fahrzeug stets im besten Zustand und profitieren von fixen überschaubaren Kosten, über die gesamte Laufzeit.

Wartung

SERVICE (60/ 15000 km p.a) €

Serviceentgelt monatlich

39,76 €

VW Golf Rabbit TSI

Zusammenfassung

Leasingentgelt monatlich brutto	157,87 €
Versicherungsprämie monatlich	219,40 €
Wartungsentgelt monatlich brutto	39,76 €
Gesamtsumme monatlich brutto	417,03 €

Freibleibendes Musterangebot für Restwert Leasing inkl. USt, NoVA, zzgl. gesetzl. Vertragsgebühr EUR 167,13 und Bearbeitungskosten EUR 0,00. Gesamtleasingbetrag EUR 22.490,00, Laufzeit 60 Monate, Eigenleistung EUR 7.800,00, Km pro Jahr 15.000, Restwert EUR 10.136,10, Sollzinssatz 7,13% variabel, Effektivzinssatz 9,25% variabel, Gesamtbetrag EUR 27.575,43. Kaskopflicht bonitätsabhängig - vollKASKO Selbstbehalt EUR 900,00 bei Reparatur in einer Markenwerkstatt, Effektivzinssatz inkl. KASKO 29,20%. Stand 07/2026. Ihr Verkaufsberater freut sich darauf, Ihnen ein individuelles Angebot erstellen zu können.

Finanzierung: Kredit



Von niedrigen Monatsraten profitieren? Das geht mit dem RestwertKredit der Porsche Bank, denn der Restwert wird erst bei Vertragsende fällig. Nach Ende der Laufzeit ganz einfach wählen, ob das Fahrzeug eingetauscht, per Anschlusskredit ausfinanziert oder die offene Kreditsumme selbstständig gezahlt werden soll. [Mehr erfahren](#)

Fahrzeugpreis brutto	25.990,00 €
Porsche Bank Paketbonus für Jungwagen	-3.500,00 €
Online Reservieren	0,00 €
Kasko Versicherungsstufe 00	0,00 €
Aktionspreis brutto mit Boni	22.490,00 €
Laufzeit	60 Monate
Eigenleistung als Betrag	7900 €
Restkredit in % vom Fahrzeugpreis brutto	0 %
Restkredit als Betrag	0,00 €
Kreditrate monatlich brutto	293,64 €

Versicherung



VW Golf Rabbit TSI

Immer auf der sicheren Seite. Mit den leistungsstarken Produkten der Porsche Versicherung. [Mehr erfahren](#)

Aktuelle Versicherungsstufe	0
Anmeldebezirk	W
Versicherungsnehmer	älter als 24 Jahre
Kaskoart	vollKASKO 142,57 €
Kfz-Haftpflicht	34,10 €
motorbezogene Versicherungssteuer	37,44 €
Kfz-Insassenunfall-Versicherung	6,63 €
Kfz-Rechtsschutz	4,60 €
Versicherungsprämie monatlich	225,34 €

Service/Wartung

Mit dem SERVICE-Produkt der Porsche Bank halten Sie Ihr Fahrzeug stets im besten Zustand und profitieren von fixen überschaubaren Kosten, über die gesamte Laufzeit.

Wartung	SERVICE (60/ 15000 km p.a) €
Wartungsentgelt monatlich	39,76 €
Kilometer / Jahr	15000 km

VW Golf Rabbit TSI

Zusammenfassung

Kreditrate monatlich brutto	293,64 €
Versicherungsprämie monatlich	225,34 €
Wartungsentgelt monatlich brutto	39,76 €
Gesamtsumme monatlich brutto	558,74 €

Freibleibendes Musterangebot für Restwert Kredit inkl. USt, NoVA, zzgl. Bearbeitungskosten EUR 0,00, Gesamtkreditbetrag EUR 14.590,00, Laufzeit 60 Monate, Anzahlung EUR 7.900,00, Restkredit EUR 0,00, Sollzinssatz 7,69% variabel, Effektivzinssatz 7,96% variabel. Gesamtbetrag EUR 17.618,40. Kaskopflicht bonitätsabhängig - vollKASKO Selbstbehalt EUR 900,00 bei Reparatur in einer Markenwerkstatt, Effektivzinssatz inkl. KASKO 29,24%. Stand 07/2026. Ihr Verkaufsberater freut sich darauf, Ihnen ein individuelles Angebot erstellen zu können.