

## VW Golf Sport mHEV TSI DSG



€ 37.990,- Verkaufspreis

leasingfähig

Betriebsnummer/Bestandsnummer: 500/1925

**Porsche Salzburg**

Vogelweiderstraße 69

5020 Salzburg

Telefon: +43 505 91150-927



Um dieses Fahrzeug wieder Online zu finden, einfach diesen QR Code scannen!

### Fahrzeugdaten

Farbe	Delfingrau Metallic	Getriebeart	Automatik
Erstzulassung	01/2026	Antrieb	Frontantrieb
Kilometerstand	6.352 km	Karosserie	Fließheck
Leistung	85 kW/115 PS	Türen	4
Hubraum	1.498 cm <sup>3</sup>	Sitze	5
Kraftstoffart	Benzin	Vorbesitzer	1
Kombinierter Kraftstoffverbrauch	5.3 l/100km	Eigengewicht	1.332 kg
CO2-Emission	120.0 g/km	Gesamtgewicht	1.840 kg

### Kampagnen

- Porsche Bank Paketbonus für Jungwagen
- Online Reservieren
- Kasko Versicherungsstufe 00

### Mehrausstattungen

- Preisschutz
- Winterpaket
- VW Garantie 5 Jahre / 100.000 km
- Design-Paket "Black Style" inkl.IQ-LIGHT
- Unlimited-Paket
- Anhängervorrichtung anklappbar
- Rechtshinweis Mobile Online-Dienste VW
- Steuerungsnummer

### Serienausstattung

- Start-Stopp-System
- Bordwerkzeug und Wagenheber
- Elektronische Differenzialsperre XDS
- Warndreieck
- Verkehrszeichenerkennung
- Top-Sportsitze vorn
- Lendenwirbelstütze vorn
- Notbremsassistent "Front Assist"

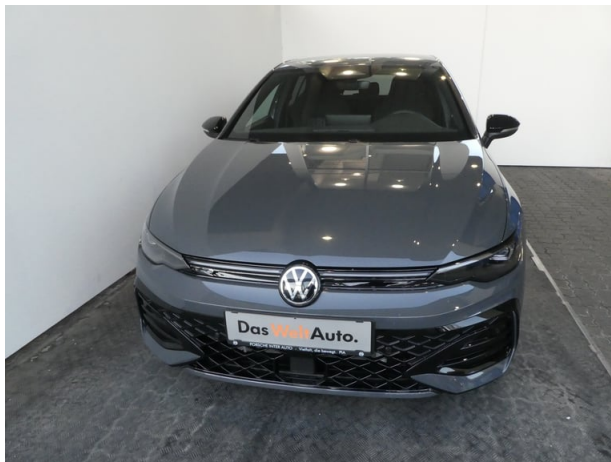
Der oben genannte Preis versteht sich inkl. 20% USt. und NoVa. Abbildungen können Symbolfotos sein. Angaben über ein Fahrzeug können in Einzelfällen unvollständig sein, weshalb wir bei Interesse eine vorherige Kontaktaufnahme mit dem Verkäufer empfehlen.\* CO2-Emissions-Wert Bemessung: Die angegebenen Verbrauchs und Emissionswerte wurden nach den gesetzlichen Messverfahren (VO(EG)715/2007 in der gegenwärtig geltenden Fassung) im Rahmen der Typengenehmigung des Fahrzeugs auf Basis des WLTP-Prüfverfahrens erhoben. Die Angaben beziehen sich nicht auf ein einzelnes Fahrzeug und sind nicht Bestandteil des Angebotes, sondern dienen allein Vergleichszwecken zwischen den verschiedenen Fahrzeugtypen. Der Kraftstoffverbrauch und die CO2-Emissionen eines Fahrzeugs hängen nicht nur von der effizienten Ausnutzung des Kraftstoffs durch das Fahrzeug ab, sondern werden auch vom Fahrverhalten, Fahrstrecke und anderen nicht technischen Faktoren beeinflusst. Abweichende Verbrauchswerte, CO2-Emissionen und Reichweiten können sich durch Mehrausstattungen und Zubehör (z.B. Reifen, Anhängerkupplung, Dachträger etc.) sowie Fahrstil, Geschwindigkeit, Einsatz von Komfort/Nebenverbrauchern, Außentemperatur, Anzahl Mitfahrer, Zuladung, Auswahl Fahrprofil, Topografie uvm. ergeben. Diese Faktoren beeinflussen relevante Fahrzeugparameter wie z.B. Gewicht, Rollwiderstand und Aerodynamik.

## VW Golf Sport mHEV TSI DSG

- Dreipunkt-Automatiksicherheitsgurte vorn
- Ablagefach und Steckdose 12V vorn
- Seitenairbags vorn mit Kopfairbag und
- LED-Leseleuchten vorn (2 Stück)
- Servolenkung elektromechanisch
- Innenspiegel automatisch abblendend
- Telefonschnittstelle
- Dekoreinlagen "Mesh"
- Volkswagen Logo vorn, Leiste zwischen
- Müdigkeits- und Ablenkungserkennung
- Frontscheibe in Verbundsicherheitsglas
- 6+1 Lautsprecher
- Make-up-Spiegel beleuchtet
- Textilfußmatten vorne und hinten
- Chrom-Applikationen
- Steinschlagschutz Splitt
- Vordersitze mit Höheneinstellung
- Außenspiegel elektrisch einstell- und
- Automatische Distanzregelung ACC
- Online Dienste
- Dreipunkt-Automatiksicherheitsgurte
- Räder, 18" York in Schwarz
- Kopfstützen vorn im Sitz integriert
- Kreuzungsassistent
- Mittellarmlehne vorn
- Türgriffmulden beleuchtet
- Vorbereitet für VW Connect und
- Digitaler Radioempfang DAB+
- Sicherheitsoptimierte Kopfstützen vorn
- USB-C-Schnittstellen vorn (2 Stück)
- Tire Mobility Set
- Stoßfänger in Wagenfarbe
- Schlüsselloser Startsystem
- Rückfahrkamera "Rear View"
- ISOFIX-Halteösen
- Dachhimmel schwarz
- Parken-und-Komfort-Paket
- Fußgängerschutzmaßnahmen
- Geschwindigkeitsbegrenzer mit
- Abbiegebremsfunktion und
- Steckdose 12V im Gepäckraum
- Umfeldbeleuchtung mit Logoprojektion
- LED-Leuchte im Fußraum vorn
- Warnton und Warnleuchte
- Elektronische Parkbremse
- Licht und Sicht Paket inkl. Light Assist
- Sitzmittelbahnen in Stoff "R-Line"
- Vorbereitet für "Alcolock Interlock"
- Ambientebeleuchtung 30-farbig
- App-Connect Wireless
- Seitenscheiben hinten und Heckscheibe
- Diversity-Antenne für FM-Empfang
- Radio "Ready 2 Discover" 12,9" Display
- Notruf-Service
- Rücksitzbank asym. geteilt umklappbar
- Spurhalteassistent "Lane Assist"
- Airbag für Fahrer und Beifahrer
- LED-Plus-Scheinwerfer
- Dreipunkt-Automatiksicherheitsgurt
- Außenspiegelgehäuse/Türgriffe in Wagenf.
- Fahrlichtschaltung automatisch
- Reifenkontrollanzeige
- Digital Cockpit Pro
- Fahrprofilauswahl
- Radsicherungen
- Multifunktions-Sportlenkrad in Leder
- Doppelton-Signalhorn
- Pedale in Edelstahl gebürstet
- LED-Rückleuchten
- Abbiege- und Schlechtwetterlicht
- Wärmeschutzverglasung grün
- Sportfahrwerk
- Klimaanlage 3-Zonen Air Care Climatronic
- Wegfahrsperrung elektronisch
- Leuchtweitenregulierung dynamisch
- Elektronisches Stabilisierungsprogramm
- Progressivlenkung
- Spurwechselassistent "Side Assist"

Der oben genannte Preis versteht sich inkl. 20% USt. und NoVa. Abbildungen können Symbolfotos sein. Angaben über ein Fahrzeug können in Einzelfällen unvollständig sein, weshalb wir bei Interesse eine vorherige Kontaktaufnahme mit dem Verkäufer empfehlen.\* CO2-Emissions-Wert Bemessung: Die angegebenen Verbrauchs und Emissionswerte wurden nach den gesetzlichen Messverfahren (VO(EG)715/2007 in der gegenwärtig geltenden Fassung) im Rahmen der Typengenehmigung des Fahrzeugs auf Basis des WLTP-Prüfverfahrens erhoben. Die Angaben beziehen sich nicht auf ein einzelnes Fahrzeug und sind nicht Bestandteil des Angebotes, sondern dienen allein Vergleichszwecken zwischen den verschiedenen Fahrzeugtypen. Der Kraftstoffverbrauch und die CO2-Emissionen eines Fahrzeugs hängen nicht nur von der effizienten Ausnutzung des Kraftstoffs durch das Fahrzeug ab, sondern werden auch vom Fahrverhalten, Fahrstrecke und anderen nicht technischen Faktoren beeinflusst. Abweichende Verbrauchswerte, CO2-Emissionen und Reichweiten können sich durch Mehrausstattungen und Zubehör (z.B. Reifen, Anhängerkupplung, Dachträger etc.) sowie Fahrstil, Geschwindigkeit, Einsatz von Komfort/Nebenverbrauchern, Außentemperatur, Anzahl Mitfahrer, Zuladung, Auswahl Fahrprofil, Topografie uvm. ergeben. Diese Faktoren beeinflussen relevante Fahrzeugparameter wie z.B. Gewicht, Rollwiderstand und Aerodynamik.

## VW Golf Sport mHEV TSI DSG



Der oben genannte Preis versteht sich inkl. 20% USt. und NoVa. Abbildungen können Symbolfotos sein. Angaben über ein Fahrzeug können in Einzelfällen unvollständig sein, weshalb wir bei Interesse eine vorherige Kontaktaufnahme mit dem Verkäufer empfehlen.\* CO2-Emissions-Wert Bemessung: Die angegebenen Verbrauchs und Emissionswerte wurden nach den gesetzlichen Messverfahren (VO(EG)715/2007 in der gegenwärtig geltenden Fassung) im Rahmen der Typengenehmigung des Fahrzeugs auf Basis des WLTP-Prüfverfahrens erhoben. Die Angaben beziehen sich nicht auf ein einzelnes Fahrzeug und sind nicht Bestandteil des Angebotes, sondern dienen allein Vergleichszwecken zwischen den verschiedenen Fahrzeugtypen. Der Kraftstoffverbrauch und die CO2-Emissionen eines Fahrzeugs hängen nicht nur von der effizienten Ausnutzung des Kraftstoffs durch das Fahrzeug ab, sondern werden auch vom Fahrverhalten, Fahrstrecke und anderen nicht technischen Faktoren beeinflusst. Abweichende Verbrauchswerte, CO2-Emissionen und Reichweiten können sich durch Mehrausstattungen und Zubehör (z.B. Reifen, Anhängerkupplung, Dachträger etc.) sowie Fahrstil, Geschwindigkeit, Einsatz von Komfort/Nebenverbrauchern, Außentemperatur, Anzahl Mitfahrer, Zuladung, Auswahl Fahrprofil, Topografie uvm. ergeben. Diese Faktoren beeinflussen relevante Fahrzeugparameter wie z.B. Gewicht, Rollwiderstand und Aerodynamik.

## VW Golf Sport mHEV TSI DSG

### Finanzierung: Kredit



Von niedrigen Monatsraten profitieren? Das geht mit dem RestwertKredit der Porsche Bank, denn der Restwert wird erst bei Vertragsende fällig. Nach Ende der Laufzeit ganz einfach wählen, ob das Fahrzeug eingetauscht, per Anschlusskredit ausfinanziert oder die offene Kreditsumme selbstständig gezahlt werden soll. [Mehr erfahren](#)

<b>Fahrzeugpreis brutto</b>	37.990,00 €
<b>Porsche Bank Paketbonus für Jungwagen</b>	-3.500,00 €
<b>Online Reservieren</b>	0,00 €
<b>Kasko Versicherungsstufe 00</b>	0,00 €
<b>Aktionspreis brutto mit Boni</b>	34.490,00 €
<b>Laufzeit</b>	60 Monate
<b>Eigenleistung als Betrag</b>	12100 €
<b>Restkredit in % vom Fahrzeugpreis brutto</b>	0 %
<b>Restkredit als Betrag</b>	0,00 €
<b>Kreditrate monatlich brutto</b>	450,47 €

### Versicherung



Immer auf der sicheren Seite. Mit den leistungsstarken Produkten der Porsche Versicherung. [Mehr erfahren](#)

<b>Aktuelle Versicherungsstufe</b>	0
<b>Anmeldebezirk</b>	W
<b>Versicherungsnehmer</b>	älter als 24 Jahre
<b>Kaskoart</b>	vollKASKO 208,39 €
<b>Kfz-Haftpflicht</b>	34,10 €
<b>motorbezogene Versicherungssteuer</b>	35,28 €
<b>Kfz-Insassenunfall-Versicherung</b>	6,63 €
<b>Kfz-Rechtsschutz</b>	4,60 €
<b>Versicherungsprämie monatlich</b>	289,00 €

## VW Golf Sport mHEV TSI DSG

### Service/Wartung

Mit dem SERVICE-Produkt der Porsche Bank halten Sie Ihr Fahrzeug stets im besten Zustand und profitieren von fixen überschaubaren Kosten, über die gesamte Laufzeit.

<b>Wartung</b>	SERVICE (60/ 15000 km p.a) €
<b>Wartungsentgelt monatlich</b>	39,76 €
<b>Kilometer / Jahr</b>	15000 km

## VW Golf Sport mHEV TSI DSG

### Zusammenfassung

Kreditrate monatlich brutto	450,47 €
Versicherungsprämie monatlich	289,00 €
Wartungsentgelt monatlich brutto	39,76 €
<b>Gesamtsumme monatlich brutto</b>	<b>779,23 €</b>

Freibleibendes Musterangebot für Restwert Kredit inkl. USt, NoVA, zzgl. Bearbeitungskosten EUR 0,00, Gesamtkreditbetrag EUR 22.390,00, Laufzeit 60 Monate, Anzahlung EUR 12.100,00, Restkredit EUR 0,00, Sollzinssatz 7,67% variabel, Effektivzinssatz 7,95% variabel. Gesamtbetrag EUR 27.028,20. Kaskopflicht bonitätsabhängig - vollKASKO Selbstbehalt EUR 900,00 bei Reparatur in einer Markenwerkstatt, Effektivzinssatz inkl. KASKO 28,23%. Stand 07/2026. Ihr Verkaufsberater freut sich darauf, Ihnen ein individuelles Angebot erstellen zu können.

### Finanzierung: Leasing



Stets liquide bleiben - Das klappt mit dem Restwert Leasing der Porsche Bank: anstelle von einmaligen Anschaffungskosten geht das ganz einfach durch niedrige monatliche Entgelte. Infos über weitere Leasing-Varianten kurzerhand beim nächsten Händler-Partner anfordern. [Mehr erfahren](#)

Fahrzeugpreis brutto	37.990,00 €
Porsche Bank Paketbonus für Jungwagen	-3.500,00 €
Online Reservieren	0,00 €
Kasko Versicherungsstufe 00	0,00 €
Aktionspreis brutto mit Boni	34.490,00 €
Laufzeit	60 Monate
Kilometer / Jahr	15000 km
Eigenleistung als Betrag	12000 €
Leasingentgelt monatlich brutto	251,28 €

### Versicherung



Immer auf der sicheren Seite. Mit den leistungsstarken Produkten der Porsche Versicherung. [Mehr erfahren](#)

## VW Golf Sport mHEV TSI DSG

<b>Aktuelle Versicherungsstufe</b>	0
<b>Anmeldebezirk</b>	W
<b>Versicherungsnehmer</b>	älter als 24 Jahre
<b>Kaskoart</b>	vollKASKO 199,71 €
<b>Kfz-Haftpflicht</b>	34,10 €
<b>motorbezogene Versicherungssteuer</b>	35,28 €
<b>Kfz-Insassenunfall-Versicherung</b>	6,63 €
<b>Kfz-Rechtsschutz</b>	4,60 €
<b>Versicherungsprämie monatlich</b>	280,32 €

### Service

Mit dem SERVICE-Produkt der Porsche Bank halten Sie Ihr Fahrzeug stets im besten Zustand und profitieren von fixen überschaubaren Kosten, über die gesamte Laufzeit.

<b>Wartung</b>	SERVICE (60/ 15000 km p.a) €
<b>Serviceentgelt monatlich</b>	39,76 €

## VW Golf Sport mHEV TSI DSG

### Zusammenfassung

<b>Leasingentgelt monatlich brutto</b>	251,28 €
<b>Versicherungsprämie monatlich</b>	280,32 €
<b>Wartungsentgelt monatlich brutto</b>	39,76 €
<b>Gesamtsumme monatlich brutto</b>	571,36 €

Freibleibendes Musterangebot für Restwert Leasing inkl. USt, NoVA, zzgl. gesetzl. Vertragsgebühr EUR 248,67 und Bearbeitungskosten EUR 0,00. Gesamtleasingbetrag EUR 34.490,00, Laufzeit 60 Monate, Eigenleistung EUR 12.000,00, Km pro Jahr 15.000, Restwert EUR 14.816,10, Sollzinssatz 7,12% variabel, Effektivzinssatz 9,27% variabel, Gesamtbetrag EUR 42.141,57. Kaskopflicht bonitätsabhängig - vollKASKO Selbstbehalt EUR 900,00 bei Reparatur in einer Markenwerkstatt, Effektivzinssatz inkl. KASKO 28,55%. Stand 07/2026. Ihr Verkaufsberater freut sich darauf, Ihnen ein individuelles Angebot erstellen zu können.