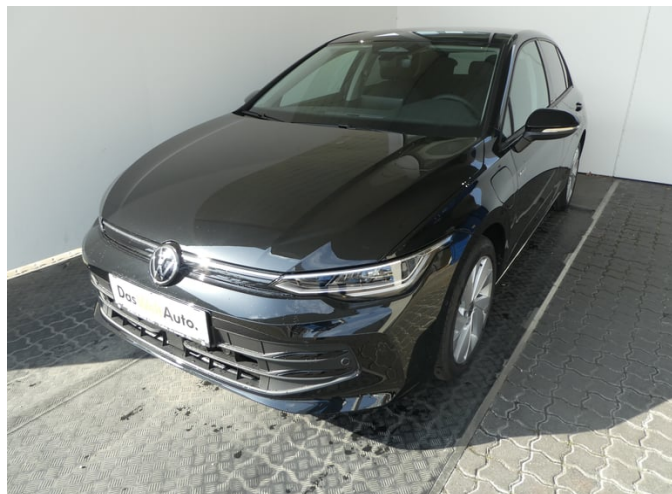


VW Golf Sport mHEV TSI DSG



€ 33.990,- Verkaufspreis

leasingfähig

Betriebsnummer/Bestandsnummer: 500/1924

Porsche Salzburg

Vogelweiderstraße 69

5020 Salzburg

Telefon: +43 505 91150-927



Um dieses Fahrzeug wieder Online zu finden, einfach diesen QR Code scannen!

Fahrzeugdaten

| | | | |
|----------------------------------|---------------------------|---------------|--------------|
| Farbe | Grenadillschwarz Metallic | Getriebeart | Automatik |
| Erstzulassung | 01/2026 | Antrieb | Frontantrieb |
| Kilometerstand | 3.953 km | Karosserie | Fließheck |
| Leistung | 85 kW/115 PS | Türen | 4 |
| Hubraum | 1.498 cm ³ | Sitze | 5 |
| Kraftstoffart | Benzin | Vorbesitzer | 1 |
| Kombinierter Kraftstoffverbrauch | 5.3 l/100km | Eigengewicht | 1.332 kg |
| CO2-Emission | 120.0 g/km | Gesamtgewicht | 1.840 kg |

Kampagnen

- Porsche Bank Paketbonus für Jungwagen
- Online Reservieren
- Kasko Versicherungsstufe 00

Mehrausstattungen

- Unlimited-Paket
- Anhängervorrichtung anklappbar
- VW Garantie 5 Jahre / 100.000 km
- Design-Paket "Black Style" inkl.IQ-LIGHT
- Winterpaket
- Preisschutz
- Rechtshinweis Mobile Online-Dienste VW
- Steuerungsnummer

Serienausstattung

- Notbremsassistent "Front Assist"
- Abbiegebremsefunktion und
- Steckdose 12V im Gepäckraum
- Umfeldbeleuchtung mit Logoprojektion
- Dreipunkt-Automatiksicherheitsgurte vorn
- Ablagefach und Steckdose 12V vorn
- Seitenairbags vorn mit Kopfairbag und
- LED-Leseleuchten vorn (2 Stück)

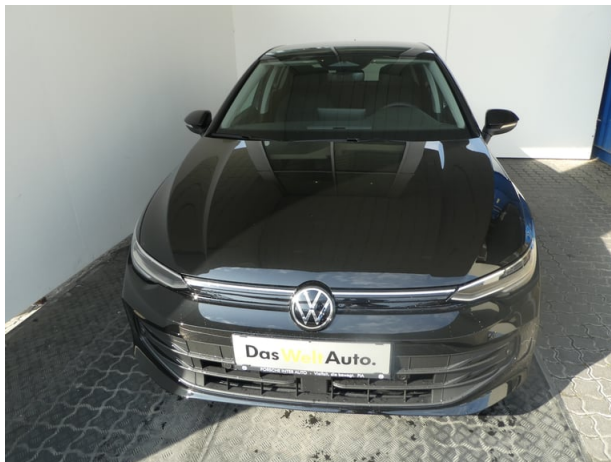
Der oben genannte Preis versteht sich inkl. 20% USt. und NoVa. Abbildungen können Symbolfotos sein. Angaben über ein Fahrzeug können in Einzelfällen unvollständig sein, weshalb wir bei Interesse eine vorherige Kontaktaufnahme mit dem Verkäufer empfehlen.* CO2-Emissions-Wert Bemessung: Die angegebenen Verbrauchs- und Emissionswerte wurden nach den gesetzlichen Messverfahren (VO(EG)715/2007 in der gegenwärtig geltenden Fassung) im Rahmen der Typengenehmigung des Fahrzeugs auf Basis des WLTP-Prüfverfahrens erhoben. Die Angaben beziehen sich nicht auf ein einzelnes Fahrzeug und sind nicht Bestandteil des Angebotes, sondern dienen allein Vergleichszwecken zwischen den verschiedenen Fahrzeugtypen. Der Kraftstoffverbrauch und die CO2-Emissionen eines Fahrzeugs hängen nicht nur von der effizienten Ausnutzung des Kraftstoffs durch das Fahrzeug ab, sondern werden auch vom Fahrverhalten, Fahrstrecke und anderen nicht technischen Faktoren beeinflusst. Abweichende Verbrauchswerte, CO2-Emissionen und Reichweiten können sich durch Mehrausstattungen und Zubehör (z.B. Reifen, Anhängerkupplung, Dachträger etc.) sowie Fahrstil, Geschwindigkeit, Einsatz von Komfort/Nebenverbrauchern, Außentemperatur, Anzahl Mitfahrer, Zuladung, Auswahl Fahrprofil, Topografie uvm. ergeben. Diese Faktoren beeinflussen relevante Fahrzeugparameter wie z.B. Gewicht, Rollwiderstand und Aerodynamik.

VW Golf Sport mHEV TSI DSG

- LED-Leuchte im Fußraum vorn
- Servolenkung elektromechanisch
- Elektronische Parkbremse
- Telefonschnittstelle
- Sitzmittelbahnen in Stoff "R-Line"
- Vorbereitet für "Alcolock Interlock"
- Müdigkeits- und Ablenkungserkennung
- App-Connect Wireless
- Seitenscheiben hinten und Heckscheibe
- Textilfußmatten vorne und hinten
- Chrom-Applikationen
- Steinschlagschutz Splitt
- Rücksitzbank asym. geteilt umklappbar
- Spurhalteassistent "Lane Assist"
- Bordwerkzeug und Wagenheber
- Elektronische Differenzialsperre XDS
- Warndreieck
- Außenspiegel elektrisch einstell- und
- Automatische Distanzregelung ACC
- LED-Plus-Scheinwerfer
- Außenspiegelgehäuse/Türgriffe in Wagenf.
- Räder, 18" York in Schwarz
- Kopfstützen vorn im Sitz integriert
- Kreuzungsassistent
- Mittelarmlehne vorn
- Türgriffmulden beleuchtet
- Radsicherungen
- Multifunktions-Sportlenkrad in Leder
- Pedale in Edelstahl gebürstet
- USB-C-Schnittstellen vorn (2 Stück)
- Tire Mobility Set
- Wärmeschutzverglasung grün
- Schlüsselloser Startsystem
- Rückfahrkamera "Rear View"
- ISOFIX-Halteösen
- Leuchtweitenregulierung dynamisch
- Parken-und-Komfort-Paket
- Fußgängerschutzmaßnahmen
- Geschwindigkeitsbegrenzer mit
- Warnton und Warnleuchte
- Innenspiegel automatisch abblendend
- Licht und Sicht Paket inkl. Light Assist
- Dekoreinlagen "Mesh"
- Volkswagen Logo vorn, Leiste zwischen
- Ambientebeleuchtung 30-farbig
- Frontscheibe in Verbundsicherheitsglas
- 6+1 Lautsprecher
- Make-up-Spiegel beleuchtet
- Diversity-Antenne für FM-Empfang
- Radio "Ready 2 Discover" 12,9" Display
- Notruf-Service
- Vordersitze mit Höheneinstellung
- Verkehrszeichenerkennung
- Top-Sportsitze vorn
- Lendenwirbelstütze vorn
- Start-Stopp-System
- Airbag für Fahrer und Beifahrer
- Online Dienste
- Dreipunkt-Automatiksicherheitsgurt
- Dreipunkt-Automatiksicherheitsgurte
- Fahrlichtschaltung automatisch
- Reifenkontrollanzeige
- Digital Cockpit Pro
- Fahrprofilauswahl
- Vorbereitet für VW Connect und
- Digitaler Radioempfang DAB+
- Doppelton-Signalthorn
- Sicherheitsoptimierte Kopfstützen vorn
- LED-Rückleuchten
- Stoßfänger in Wagenfarbe
- Abbiege- und Schlechtwetterlicht
- Sportfahrwerk
- Klimaanlage 3-Zonen Air Care Climatronic
- Wegfahrsperrung elektronisch
- Dachhimmel schwarz
- Elektronisches Stabilisierungsprogramm
- Progressivlenkung
- Spurwechselassistent "Side Assist"

Der oben genannte Preis versteht sich inkl. 20% USt. und NoVa. Abbildungen können Symbolfotos sein. Angaben über ein Fahrzeug können in Einzelfällen unvollständig sein, weshalb wir bei Interesse eine vorherige Kontaktaufnahme mit dem Verkäufer empfehlen.* CO2-Emissions-Wert Bemessung: Die angegebenen Verbrauchs- und Emissionswerte wurden nach den gesetzlichen Messverfahren (VO(EG)715/2007 in der gegenwärtig geltenden Fassung) im Rahmen der Typengenehmigung des Fahrzeugs auf Basis des WLTP-Prüfverfahrens erhoben. Die Angaben beziehen sich nicht auf ein einzelnes Fahrzeug und sind nicht Bestandteil des Angebotes, sondern dienen allein Vergleichszwecken zwischen den verschiedenen Fahrzeugtypen. Der Kraftstoffverbrauch und die CO2-Emissionen eines Fahrzeugs hängen nicht nur von der effizienten Ausnutzung des Kraftstoffs durch das Fahrzeug ab, sondern werden auch vom Fahrverhalten, Fahrstrecke und anderen nicht technischen Faktoren beeinflusst. Abweichende Verbrauchswerte, CO2-Emissionen und Reichweiten können sich durch Mehrausstattungen und Zubehör (z.B. Reifen, Anhängerkupplung, Dachträger etc.) sowie Fahrstil, Geschwindigkeit, Einsatz von Komfort/Nebenverbrauchern, Außentemperatur, Anzahl Mitfahrer, Zuladung, Auswahl Fahrprofil, Topografie uvm. ergeben. Diese Faktoren beeinflussen relevante Fahrzeugparameter wie z.B. Gewicht, Rollwiderstand und Aerodynamik.

VW Golf Sport mHEV TSI DSG



VW Golf Sport mHEV TSI DSG

Finanzierung: Kredit



Von niedrigen Monatsraten profitieren? Das geht mit dem RestwertKredit der Porsche Bank, denn der Restwert wird erst bei Vertragsende fällig. Nach Ende der Laufzeit ganz einfach wählen, ob das Fahrzeug eingetauscht, per Anschlusskredit ausfinanziert oder die offene Kreditsumme selbstständig gezahlt werden soll. [Mehr erfahren](#)

| | |
|---|-------------|
| Fahrzeugpreis brutto | 33.990,00 € |
| Porsche Bank Paketbonus für Jungwagen | -3.500,00 € |
| Online Reservieren | 0,00 € |
| Kasko Versicherungsstufe 00 | 0,00 € |
| Aktionspreis brutto mit Boni | 30.490,00 € |
| Laufzeit | 60 Monate |
| Eigenleistung als Betrag | 10700 € |
| Restkredit in % vom Fahrzeugpreis brutto | 0 % |
| Restkredit als Betrag | 0,00 € |
| Kreditrate monatlich brutto | 398,16 € |

Versicherung



Immer auf der sicheren Seite. Mit den leistungsstarken Produkten der Porsche Versicherung. [Mehr erfahren](#)

| | |
|--|--------------------|
| Aktuelle Versicherungsstufe | 0 |
| Anmeldebezirk | W |
| Versicherungsnehmer | älter als 24 Jahre |
| Kaskoart | vollKASKO 186,45 € |
| Kfz-Haftpflicht | 34,10 € |
| motorbezogene Versicherungssteuer | 35,28 € |
| Kfz-Insassenunfall-Versicherung | 6,63 € |
| Kfz-Rechtsschutz | 4,60 € |
| Versicherungsprämie monatlich | 267,06 € |

VW Golf Sport mHEV TSI DSG

Service/Wartung

Mit dem SERVICE-Produkt der Porsche Bank halten Sie Ihr Fahrzeug stets im besten Zustand und profitieren von fixen überschaubaren Kosten, über die gesamte Laufzeit.

| | |
|----------------------------------|------------------------------|
| Wartung | SERVICE (60/ 15000 km p.a) € |
| Wartungsentgelt monatlich | 39,76 € |
| Kilometer / Jahr | 15000 km |

Der oben genannte Preis versteht sich inkl. 20% USt. und NoVa. Abbildungen können Symbolfotos sein. Angaben über ein Fahrzeug können in Einzelfällen unvollständig sein, weshalb wir bei Interesse eine vorherige Kontaktaufnahme mit dem Verkäufer empfehlen.* CO2-Emissions-Wert Bemessung: Die angegebenen Verbrauchs und Emissionswerte wurden nach den gesetzlichen Messverfahren (VO(EG)715/2007 in der gegenwärtig geltenden Fassung) im Rahmen der Typengenehmigung des Fahrzeugs auf Basis des WLTP-Prüfverfahrens erhoben. Die Angaben beziehen sich nicht auf ein einzelnes Fahrzeug und sind nicht Bestandteil des Angebotes, sondern dienen allein Vergleichszwecken zwischen den verschiedenen Fahrzeugtypen. Der Kraftstoffverbrauch und die CO2-Emissionen eines Fahrzeugs hängen nicht nur von der effizienten Ausnutzung des Kraftstoffs durch das Fahrzeug ab, sondern werden auch vom Fahrverhalten, Fahrstrecke und anderen nicht technischen Faktoren beeinflusst. Abweichende Verbrauchswerte, CO2-Emissionen und Reichweiten können sich durch Mehrausstattungen und Zubehör (z.B. Reifen, Anhängerkupplung, Dachträger etc.) sowie Fahrstil, Geschwindigkeit, Einsatz von Komfort/Nebenverbrauchern, Außentemperatur, Anzahl Mitfahrer, Zuladung, Auswahl Fahrprofil, Topografie uvm. ergeben. Diese Faktoren beeinflussen relevante Fahrzeugparameter wie z.B. Gewicht, Rollwiderstand und Aerodynamik.

VW Golf Sport mHEV TSI DSG

Zusammenfassung

| | |
|-------------------------------------|-----------------|
| Kreditrate monatlich brutto | 398,16 € |
| Versicherungsprämie monatlich | 267,06 € |
| Wartungsentgelt monatlich brutto | 39,76 € |
| Gesamtsumme monatlich brutto | 704,98 € |

Freibleibendes Musterangebot für Restwert Kredit inkl. USt, NoVA, zzgl. Bearbeitungskosten EUR 0,00, Gesamtkreditbetrag EUR 19.790,00, Laufzeit 60 Monate, Anzahlung EUR 10.700,00, Restkredit EUR 0,00, Sollzinssatz 7,67% variabel, Effektivzinssatz 7,95% variabel. Gesamtbetrag EUR 23.889,60. Kaskopflicht bonitätsabhängig - vollKASKO Selbstbehalt EUR 900,00 bei Reparatur in einer Markenwerkstatt, Effektivzinssatz inkl. KASKO 28,48%. Stand 07/2026. Ihr Verkaufsberater freut sich darauf, Ihnen ein individuelles Angebot erstellen zu können.

Finanzierung: Leasing



Stets liquide bleiben - Das klappt mit dem Restwert Leasing der Porsche Bank: anstelle von einmaligen Anschaffungskosten geht das ganz einfach durch niedrige monatliche Entgelte. Infos über weitere Leasing-Varianten kurzerhand beim nächsten Händler-Partner anfordern. [Mehr erfahren](#)

| | |
|---------------------------------------|-------------|
| Fahrzeugpreis brutto | 33.990,00 € |
| Porsche Bank Paketbonus für Jungwagen | -3.500,00 € |
| Online Reservieren | 0,00 € |
| Kasko Versicherungsstufe 00 | 0,00 € |
| Aktionspreis brutto mit Boni | 30.490,00 € |
| Laufzeit | 60 Monate |
| Kilometer / Jahr | 15000 km |
| Eigenleistung als Betrag | 10600 € |
| Leasingentgelt monatlich brutto | 220,11 € |

Versicherung



Immer auf der sicheren Seite. Mit den leistungsstarken Produkten der Porsche Versicherung. [Mehr erfahren](#)

VW Golf Sport mHEV TSI DSG

| | |
|--|--------------------|
| Aktuelle Versicherungsstufe | 0 |
| Anmeldebezirk | W |
| Versicherungsnehmer | älter als 24 Jahre |
| Kaskoart | vollKASKO 178,69 € |
| Kfz-Haftpflicht | 34,10 € |
| motorbezogene Versicherungssteuer | 35,28 € |
| Kfz-Insassenunfall-Versicherung | 6,63 € |
| Kfz-Rechtsschutz | 4,60 € |
| Versicherungsprämie monatlich | 259,30 € |

Service

Mit dem SERVICE-Produkt der Porsche Bank halten Sie Ihr Fahrzeug stets im besten Zustand und profitieren von fixen überschaubaren Kosten, über die gesamte Laufzeit.

| | |
|---------------------------------|------------------------------|
| Wartung | SERVICE (60/ 15000 km p.a) € |
| Serviceentgelt monatlich | 39,76 € |

VW Golf Sport mHEV TSI DSG

Zusammenfassung

| | |
|---|----------|
| Leasingentgelt monatlich brutto | 220,11 € |
| Versicherungsprämie monatlich | 259,30 € |
| Wartungsentgelt monatlich brutto | 39,76 € |
| Gesamtsumme monatlich brutto | 519,17 € |

Freibleibendes Musterangebot für Restwert Leasing inkl. USt, NoVA, zzgl. gesetzl. Vertragsgebühr EUR 221,48 und Bearbeitungskosten EUR 0,00. Gesamtleasingbetrag EUR 30.490,00, Laufzeit 60 Monate, Eigenleistung EUR 10.600,00, Km pro Jahr 15.000, Restwert EUR 13.256,10, Sollzinssatz 7,12% variabel, Effektivzinssatz 9,26% variabel, Gesamtbetrag EUR 37.284,18. Kaskopflicht bonitätsabhängig - vollKASKO Selbstbehalt EUR 900,00 bei Reparatur in einer Markenwerkstatt, Effektivzinssatz inkl. KASKO 28,71%. Stand 07/2026. Ihr Verkaufsberater freut sich darauf, Ihnen ein individuelles Angebot erstellen zu können.