

VW Taigo Friends TSI



€ 21.990,- Verkaufspreis

leasingfähig

Betriebsnummer/Bestandsnummer: 500/1389

Porsche Salzburg

Vogelweiderstraße 69

5020 Salzburg

Telefon: +43 505 91150-927



Um dieses Fahrzeug wieder Online zu finden, einfach diesen QR Code scannen!

Fahrzeugdaten

Farbe	Deep Black Perleffekt	Getriebeart	Schaltgetriebe
Erstzulassung	05/2025	Antrieb	Frontantrieb
Kilometerstand	9.600 km	Karosserie	SUV
Leistung	70 kW/95 PS	Türen	4
Hubraum	999 cm ³	Sitze	5
Kraftstoffart	Benzin	Vorbesitzer	1
Kombinierter Kraftstoffverbrauch	5.6 l/100km	Eigengewicht	1.229 kg
CO2-Emission	125.0 g/km	Gesamtgewicht	1.680 kg

Kampagnen

- Porsche Bank Paketbonus für Jungwagen
- Online Reservieren
- Kasko Versicherungsstufe 00

Serienausstattung

- Verkehrszeichenerkennung
- Geschwindigkeitsbegrenzer
- Steuerungsnummer
- Einton-Signalhorn
- Schalthebelknauf in Leder
- LED-Scheinwerfer mit Tagfahrlicht
- Sitzmittelbahnen in Stoff "Life"
- LED-Leseleuchten vorn (2 Stück)
- Bordwerkzeug und Wagenheber
- ISOFIX-Halteösen
- Rücksitzlehne asym. geteilt umklappbar
- Klimaanlage mit Aktiv-Kombifilter
- Kopfairbags vorn und hinten
- Warndreieck
- Tire Mobility Set
- Dreipunkt-Automatiksicherheitsgurte hi.
- Start-Stopp-System
- Servolenkung
- Sicherheitsoptimierte Kopfstützen vorn
- USB-C-Schnittstellen vorn (2 Stück)

Der oben genannte Preis versteht sich inkl. 20% USt. und NoVa. Abbildungen können Symbolfotos sein. Angaben über ein Fahrzeug können in Einzelfällen unvollständig sein, weshalb wir bei Interesse eine vorherige Kontaktaufnahme mit dem Verkäufer empfehlen.* CO2-Emissions-Wert Bemessung: Die angegebenen Verbrauchs und Emissionswerte wurden nach den gesetzlichen Messverfahren (VO(EG)715/2007 in der gegenwärtig geltenden Fassung) im Rahmen der Typengenehmigung des Fahrzeugs auf Basis des WLTP-Prüfverfahrens erhoben. Die Angaben beziehen sich nicht auf ein einzelnes Fahrzeug und sind nicht Bestandteil des Angebotes, sondern dienen allein Vergleichszwecken zwischen den verschiedenen Fahrzeugtypen. Der Kraftstoffverbrauch und die CO2-Emissionen eines Fahrzeugs hängen nicht nur von der effizienten Ausnutzung des Kraftstoffs durch das Fahrzeug ab, sondern werden auch vom Fahrverhalten, Fahrstrecke und anderen nicht technischen Faktoren beeinflusst. Abweichende Verbrauchswerte, CO2-Emissionen und Reichweiten können sich durch Mehrausstattungen und Zubehör (z.B. Reifen, Anhängerkupplung, Dachträger etc.) sowie Fahrstil, Geschwindigkeit, Einsatz von Komfort/Nebenverbrauchern, Außentemperatur, Anzahl Mitfahrer, Zuladung, Auswahl Fahrprofil, Topografie uvm. ergeben. Diese Faktoren beeinflussen relevante Fahrzeugparameter wie z.B. Gewicht, Rollwiderstand und Aerodynamik.

VW Taigo Friends TSI

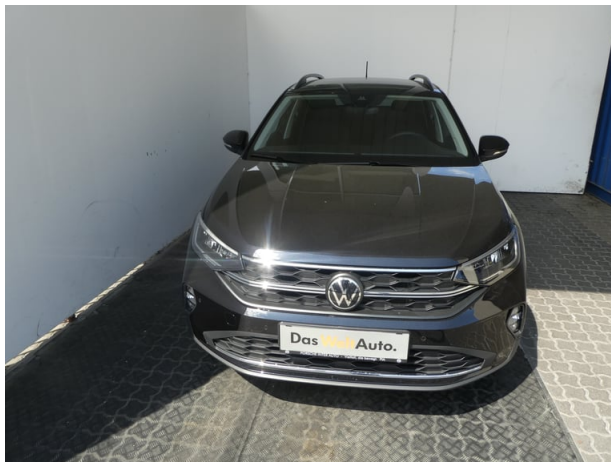
- Fußgänger- und Radfahrererkennung
- Zentralverriegelung ohne Safe-Sicherung
- Digitaler Radioempfang DAB+
- Make-up-Spiegel beleuchtet
- Textilfußmatten aus recyceltem Material
- Außenspiegelgehäuse in Wagenfarbe
- LED-Rückleuchten
- Dreipunkt-Automatiksicherheitsgurt mitte
- Einparkhilfe hinten
- Telefonschnittst. mit indukt. Ladefunkt.
- Airbag für Fahrer und Beifahrer
- Warnton und -leuchte
- Vordersitze mit Höheneinstellung
- Räder, 17" Bangalore
- Wegfahrsperre elektronisch
- Rückfahrkamera "Rear View"
- Multifunktionslenkrad in Leder
- Stoßfänger in Wagenfarbe
- VW Garantie 5 Jahre 100.000 km
- Radio "Ready 2 Discover" inkl.
- Fensterheber elektrisch
- Digital Cockpit
- Herstellergarantie
- Schlüsselloser Schließ- und Startsystem
- Mittelarmlehne vorn
- Umfeldbeleuchtung mit Logoprojektion
- Lenksäule m. Höhen- und Längseinstellung
- Außenspiegel elektrisch
- Lendenwirbelstützen vorn
- Vorbereitet für "VW Connect" und
- Licht-und Sicht-Paket
- Reifenkontrollanzeige
- Gepäckraumboden variabel
- Dachreling schwarz
- Unlimited-Paket
- Steuerungsnummer Lageroffensive
- Elektronisches Stabilisierungsprogramm
- Abgedunkelte Scheiben hinten
- Dekoreinlagen "Lave Stone Black"
- Handbremshebelgriff in Leder
- Radio 8-Zoll Display
- Berganfahrassistent
- App-Connect
- Notruf-Service
- Warnleuchte für Waschwasserstand
- Notbremsassistent "Front Assist"
- 4 Lautsprecher
- Frontscheibe in Verbundsicherheitsglas
- Instrumententafel geschäumt
- Dreipunkt-Automatiksicherheitsgurte vorn
- Scheibenbremsen hinten (ab 81 kW 110 PS)
- Fernlichtregulierung "Light Assist"
- Rechtshinweis Mobile Online-Dienste VW
- Preisschutz
- Müdigkeits- und Ablenkungserkennung
- Spurhalteassistent "Lane Assist"

Ausstattungen

- 3-Punktgurte auf allen Sitzplätzen
- Außentemperaturanzeige
- Dynamische Fernlichtregulierung
- Freisprecheinrichtung
- Kindersitzbefestigung ISOFIX
- Kopfairbags
- LED-Rückleuchten
- LED-Tagfahrlicht
- Media-Schnittstelle
- Müdigkeitserkennung
- Reifendruckkontrolle
- Seitenairbag Fahrer und Beifahrer
- Sitzbezug Stoff
- Start-Stopp-System
- Außenspiegel verstellbar
- Digitales Display
- Fahrerairbag
- Heckscheibenwischer
- Klimaanlage
- LED-Hauptscheinwerfer
- LED-Scheinwerfer
- Lendenwirbelstützen vorne
- Multifunktionslenkrad
- Notrufsystem / E-Call
- Reserverad in Fahrbereifung
- Seitenairbags
- Spurhalteassistent
- USB Schnittstelle

Der oben genannte Preis versteht sich inkl. 20% USt. und NoVa. Abbildungen können Symbolfotos sein. Angaben über ein Fahrzeug können in Einzelfällen unvollständig sein, weshalb wir bei Interesse eine vorherige Kontaktaufnahme mit dem Verkäufer empfehlen.* CO2-Emissions-Wert Bemessung: Die angegebenen Verbrauchs und Emissionswerte wurden nach den gesetzlichen Messverfahren (VO(EG)715/2007 in der gegenwärtig geltenden Fassung) im Rahmen der Typengenehmigung des Fahrzeugs auf Basis des WLTP-Prüfverfahrens erhoben. Die Angaben beziehen sich nicht auf ein einzelnes Fahrzeug und sind nicht Bestandteil des Angebotes, sondern dienen allein Vergleichszwecken zwischen den verschiedenen Fahrzeugtypen. Der Kraftstoffverbrauch und die CO2-Emissionen eines Fahrzeugs hängen nicht nur von der effizienten Ausnutzung des Kraftstoffs durch das Fahrzeug ab, sondern werden auch vom Fahrverhalten, Fahrstrecke und anderen nicht technischen Faktoren beeinflusst. Abweichende Verbrauchswerte, CO2-Emissionen und Reichweiten können sich durch Mehrausstattungen und Zubehör (z.B. Reifen, Anhängerkupplung, Dachträger etc.) sowie Fahrstil, Geschwindigkeit, Einsatz von Komfort/Nebenverbrauchern, Außentemperatur, Anzahl Mitfahrer, Zuladung, Auswahl Fahrprofil, Topografie uvm. ergeben. Diese Faktoren beeinflussen relevante Fahrzeugparameter wie z.B. Gewicht, Rollwiderstand und Aerodynamik.

VW Taigo Friends TSI



VW Taigo Friends TSI

Finanzierung: Kredit



Von niedrigen Monatsraten profitieren? Das geht mit dem RestwertKredit der Porsche Bank, denn der Restwert wird erst bei Vertragsende fällig. Nach Ende der Laufzeit ganz einfach wählen, ob das Fahrzeug eingetauscht, per Anschlusskredit ausfinanziert oder die offene Kreditsumme selbstständig gezahlt werden soll. [Mehr erfahren](#)

Fahrzeugpreis brutto	21.990,00 €
Porsche Bank Paketbonus für Jungwagen	-3.500,00 €
Online Reservieren	0,00 €
Kasko Versicherungsstufe 00	0,00 €
Aktionspreis brutto mit Boni	18.490,00 €
Laufzeit	60 Monate
Eigenleistung als Betrag	6500 €
Restkredit in % vom Fahrzeugpreis brutto	0 %
Restkredit als Betrag	0,00 €
Kreditrate monatlich brutto	241,23 €

Versicherung



Immer auf der sicheren Seite. Mit den leistungsstarken Produkten der Porsche Versicherung. [Mehr erfahren](#)

Aktuelle Versicherungsstufe	0
Anmeldebezirk	W
Versicherungsnehmer	älter als 24 Jahre
Kaskoart	vollKASKO 136,36 €
Kfz-Haftpflicht	34,10 €
motorbezogene Versicherungssteuer	25,20 €
Kfz-Insassenunfall-Versicherung	6,63 €
Kfz-Rechtsschutz	4,60 €
Versicherungsprämie monatlich	206,89 €

Der oben genannte Preis versteht sich inkl. 20% USt. und NoVa. Abbildungen können Symbolfotos sein. Angaben über ein Fahrzeug können in Einzelfällen unvollständig sein, weshalb wir bei Interesse eine vorherige Kontaktaufnahme mit dem Verkäufer empfehlen.* CO2-Emissions-Wert Bemessung: Die angegebenen Verbrauchs und Emissionswerte wurden nach den gesetzlichen Messverfahren (VO(EG)715/2007 in der gegenwärtig geltenden Fassung) im Rahmen der Typengenehmigung des Fahrzeugs auf Basis des WLTP-Prüfverfahrens erhoben. Die Angaben beziehen sich nicht auf ein einzelnes Fahrzeug und sind nicht Bestandteil des Angebotes, sondern dienen allein Vergleichszwecken zwischen den verschiedenen Fahrzeugtypen. Der Kraftstoffverbrauch und die CO2-Emissionen eines Fahrzeugs hängen nicht nur von der effizienten Ausnutzung des Kraftstoffs durch das Fahrzeug ab, sondern werden auch vom Fahrverhalten, Fahrstrecke und anderen nicht technischen Faktoren beeinflusst. Abweichende Verbrauchswerte, CO2-Emissionen und Reichweiten können sich durch Mehrausstattungen und Zubehör (z.B. Reifen, Anhängerkupplung, Dachträger etc.) sowie Fahrstil, Geschwindigkeit, Einsatz von Komfort/Nebenverbrauchern, Außentemperatur, Anzahl Mitfahrer, Zuladung, Auswahl Fahrprofil, Topografie uvm. ergeben. Diese Faktoren beeinflussen relevante Fahrzeugparameter wie z.B. Gewicht, Rollwiderstand und Aerodynamik.

VW Taigo Friends TSI

Service/Wartung

Mit dem SERVICE-Produkt der Porsche Bank halten Sie Ihr Fahrzeug stets im besten Zustand und profitieren von fixen überschaubaren Kosten, über die gesamte Laufzeit.

Wartung	SERVICE (60/ 15000 km p.a) €
Wartungsentgelt monatlich	38,70 €
Kilometer / Jahr	15000 km

Der oben genannte Preis versteht sich inkl. 20% USt. und NoVa. Abbildungen können Symbolfotos sein. Angaben über ein Fahrzeug können in Einzelfällen unvollständig sein, weshalb wir bei Interesse eine vorherige Kontaktaufnahme mit dem Verkäufer empfehlen.* CO2-Emissions-Wert Bemessung: Die angegebenen Verbrauchs und Emissionswerte wurden nach den gesetzlichen Messverfahren (VO(EG)715/2007 in der gegenwärtig geltenden Fassung) im Rahmen der Typengenehmigung des Fahrzeugs auf Basis des WLTP-Prüfverfahrens erhoben. Die Angaben beziehen sich nicht auf ein einzelnes Fahrzeug und sind nicht Bestandteil des Angebotes, sondern dienen allein Vergleichszwecken zwischen den verschiedenen Fahrzeugtypen. Der Kraftstoffverbrauch und die CO2-Emissionen eines Fahrzeugs hängen nicht nur von der effizienten Ausnutzung des Kraftstoffs durch das Fahrzeug ab, sondern werden auch vom Fahrverhalten, Fahrstrecke und anderen nicht technischen Faktoren beeinflusst. Abweichende Verbrauchswerte, CO2-Emissionen und Reichweiten können sich durch Mehrausstattungen und Zubehör (z.B. Reifen, Anhängerkupplung, Dachträger etc.) sowie Fahrstil, Geschwindigkeit, Einsatz von Komfort/Nebenverbrauchern, Außentemperatur, Anzahl Mitfahrer, Zuladung, Auswahl Fahrprofil, Topografie uvm. ergeben. Diese Faktoren beeinflussen relevante Fahrzeugparameter wie z.B. Gewicht, Rollwiderstand und Aerodynamik.

VW Taigo Friends TSI

Zusammenfassung

Kreditrate monatlich brutto	241,23 €
Versicherungsprämie monatlich	206,89 €
Wartungsentgelt monatlich brutto	38,70 €
Gesamtsumme monatlich brutto	486,82 €

Freibleibendes Musterangebot für Restwert Kredit inkl. USt, NoVA, zzgl. Bearbeitungskosten EUR 0,00, Gesamtkreditbetrag EUR 11.990,00, Laufzeit 60 Monate, Anzahlung EUR 6.500,00, Restkredit EUR 0,00, Sollzinssatz 7,67% variabel, Effektivzinssatz 7,95% variabel. Gesamtbetrag EUR 14.473,80. Kaskopflicht bonitätsabhängig - vollKASKO Selbstbehalt EUR 900,00 bei Reparatur in einer Markenwerkstatt, Effektivzinssatz inkl. KASKO 32,65%. Stand 07/2026. Ihr Verkaufsberater freut sich darauf, Ihnen ein individuelles Angebot erstellen zu können.

Finanzierung: Leasing



Stets liquide bleiben - Das klappt mit dem Restwert Leasing der Porsche Bank: anstelle von einmaligen Anschaffungskosten geht das ganz einfach durch niedrige monatliche Entgelte. Infos über weitere Leasing-Varianten kurzerhand beim nächsten Händler-Partner anfordern. [Mehr erfahren](#)

Fahrzeugpreis brutto	21.990,00 €
Porsche Bank Paketbonus für Jungwagen	-3.500,00 €
Online Reservieren	0,00 €
Kasko Versicherungsstufe 00	0,00 €
Aktionspreis brutto mit Boni	18.490,00 €
Laufzeit	60 Monate
Kilometer / Jahr	15000 km
Eigenleistung als Betrag	6400 €
Leasingentgelt monatlich brutto	135,69 €

Versicherung



Immer auf der sicheren Seite. Mit den leistungsstarken Produkten der Porsche Versicherung. [Mehr erfahren](#)

VW Taigo Friends TSI

Aktuelle Versicherungsstufe	0
Anmeldebezirk	W
Versicherungsnehmer	älter als 24 Jahre
Kaskoart	vollKASKO 130,67 €
Kfz-Haftpflicht	34,10 €
motorbezogene Versicherungssteuer	25,20 €
Kfz-Insassenunfall-Versicherung	6,63 €
Kfz-Rechtsschutz	4,60 €
Versicherungsprämie monatlich	201,20 €

Service

Mit dem SERVICE-Produkt der Porsche Bank halten Sie Ihr Fahrzeug stets im besten Zustand und profitieren von fixen überschaubaren Kosten, über die gesamte Laufzeit.

Wartung	SERVICE (60/ 15000 km p.a) €
Serviceentgelt monatlich	38,70 €

VW Taigo Friends TSI

Zusammenfassung

Leasingentgelt monatlich brutto	135,69 €
Versicherungsprämie monatlich	201,20 €
Wartungsentgelt monatlich brutto	38,70 €
Gesamtsumme monatlich brutto	375,59 €

Freibleibendes Musterangebot für Restwert Leasing inkl. USt, NoVA, zzgl. gesetzl. Vertragsgebühr EUR 148,22 und Bearbeitungskosten EUR 0,00. Gesamtleasingbetrag EUR 18.490,00, Laufzeit 60 Monate, Eigenleistung EUR 6.400,00, Km pro Jahr 15.000, Restwert EUR 7.916,40, Sollzinssatz 7,12% variabel, Effektivzinssatz 9,31% variabel, Gesamtbetrag EUR 22.606,02. Kaskopflicht bonitätsabhängig - vollKASKO Selbstbehalt EUR 900,00 bei Reparatur in einer Markenwerkstatt, Effektivzinssatz inkl. KASKO 33,22%. Stand 07/2026. Ihr Verkaufsberater freut sich darauf, Ihnen ein individuelles Angebot erstellen zu können.