

VW Taigo 4Me TSI



€ 21.190,- Verkaufspreis

leasingfähig

Betriebsnummer/Bestandsnummer: 500/1375

Porsche Salzburg

Vogelweiderstraße 69

5020 Salzburg

Telefon: +43 505 91150-927



Um dieses Fahrzeug wieder Online zu finden, einfach diesen QR Code scannen!

Fahrzeugdaten

Farbe	Pure White	Getriebeart	Schaltgetriebe
Erstzulassung	05/2025	Antrieb	Frontantrieb
Kilometerstand	13.421 km	Karosserie	SUV
Leistung	70 kW/95 PS	Türen	4
Hubraum	999 cm ³	Sitze	5
Kraftstoffart	Benzin	Vorbesitzer	1
Kombinierter Kraftstoffverbrauch	5.4 l/100km	Eigengewicht	1.179 kg
CO2-Emission	123.0 g/km	Gesamtgewicht	1.680 kg

Kampagnen

- Porsche Bank Paketbonus für Jungwagen
- Online Reservieren
- Kasko Versicherungsstufe 00

Serienausstattung

- LED-Rückleuchten
- Frontscheibe in Verbundsicherheitsglas
- Gepäckraumboden
- Multifunktionslenkrad
- Außenspiegel elektrisch
- Normalsitze vorn
- Digitaler Radioempfang DAB+
- ISOFIX-Halteösen
- Airbag für Fahrer und Beifahrer
- Notbremsassistent "Front Assist"
- Preisschutz
- Reifenkontrollanzeige
- Warndreieck
- Warnton und -leuchte
- Radio 8-Zoll Display
- Warnleuchte für Waschwasserstand
- Fußgänger- und Radfahrererkennung
- Elektronisches Stabilisierungsprogramm
- Müdigkeits- und Ablenkungserkennung
- Zentralverriegelung ohne Safe-Sicherung

Der oben genannte Preis versteht sich inkl. 20% USt. und NoVa. Abbildungen können Symbolfotos sein. Angaben über ein Fahrzeug können in Einzelfällen unvollständig sein, weshalb wir bei Interesse eine vorherige Kontaktaufnahme mit dem Verkäufer empfehlen.* CO2-Emissions-Wert Bemessung: Die angegebenen Verbrauchs und Emissionswerte wurden nach den gesetzlichen Messverfahren (VO(EG)715/2007 in der gegenwärtig geltenden Fassung) im Rahmen der Typengenehmigung des Fahrzeugs auf Basis des WLTP-Prüfverfahrens erhoben. Die Angaben beziehen sich nicht auf ein einzelnes Fahrzeug und sind nicht Bestandteil des Angebotes, sondern dienen allein Vergleichszwecken zwischen den verschiedenen Fahrzeugtypen. Der Kraftstoffverbrauch und die CO2-Emissionen eines Fahrzeugs hängen nicht nur von der effizienten Ausnutzung des Kraftstoffs durch das Fahrzeug ab, sondern werden auch vom Fahrverhalten, Fahrstrecke und anderen nicht technischen Faktoren beeinflusst. Abweichende Verbrauchswerte, CO2-Emissionen und Reichweiten können sich durch Mehrausstattungen und Zubehör (z.B. Reifen, Anhängerkupplung, Dachträger etc.) sowie Fahrstil, Geschwindigkeit, Einsatz von Komfort/Nebenverbrauchern, Außentemperatur, Anzahl Mitfahrer, Zuladung, Auswahl Fahrprofil, Topografie uvm. ergeben. Diese Faktoren beeinflussen relevante Fahrzeugparameter wie z.B. Gewicht, Rollwiderstand und Aerodynamik.

VW Taigo 4Me TSI

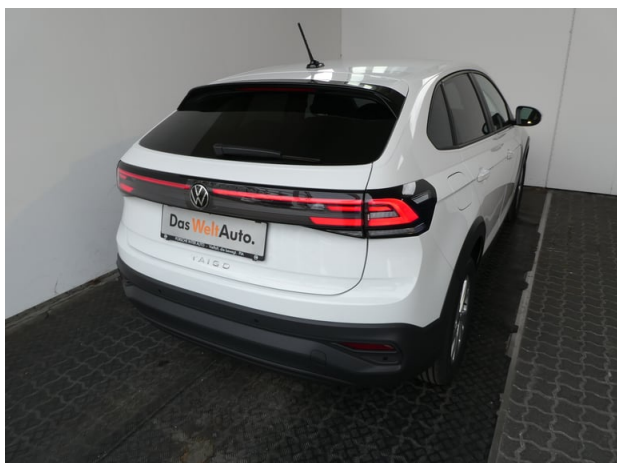
- Lenksäule m. Höhen- und Längseinstellung
- Zusätzliche Leseleuchten hinten
- Textilfußmatten aus recyceltem Material
- Rücksitzbank ungeteilt
- Dekoreinlagen "Licorice Black"
- Dreipunkt-Automatiksicherheitsgurte hi.
- USB-C-Schnittstellen vorn (2 Stück)
- 4 Lautsprecher
- VW Garantie 5 Jahre 100.000 km
- Fahrersitz mit Höheneinstellung
- Verkehrszeichenerkennung
- Fahrlichtschaltung automatisch
- Instrumententafel geschäumt
- Abgedunkelte Scheiben hinten
- Make-up-Spiegel beleuchtet
- Tire Mobility Set
- Dreipunkt-Automatiksicherheitsgurte vorn
- LED-Scheinwerfer mit Tagfahrlicht
- App-Connect
- Fensterheber elektrisch
- Sicherheitsoptimierte Kopfstützen vorn
- Bordwerkzeug und Wagenheber
- Klimaanlage mit Aktiv-Kombifilter
- Geschwindigkeitsbegrenzer
- Berganfahrassistent
- Herstellergarantie
- Servolenkung
- Sitzmittelbahnen der Vordersitze
- Einparkhilfe hinten
- Einton-Signalhorn
- Licht- und Sicht-Paket "PLUS"
- Notruf-Service
- Start-Stopp-System
- Wegfahrsperre elektronisch
- Telefonschnittstelle
- Handbremshebelgriff in Kunststoff
- Unlimited-Paket
- Außenspiegelgehäuse in Wagenfarbe
- Stoßfänger in Wagenfarbe
- Kopfstützen (3 Stück) hinten
- Räder, 16" Belmopan
- Kopfairbags vorn und hinten
- Rechtshinweis Mobile Online-Dienste VW
- Dreipunkt-Automatiksicherheitsgurt mitte
- Schalthebelknopf/-Griff in Kunststoff
- Vorbereitet für "VW Connect" und
- Spurhalteassistent "Lane Assist"
- Park-Paket
- Dämpfung hinten
- Digital Cockpit
- Steuerungsnummer Lageroffensive

Ausstattungen

- 3-Punktgurte auf allen Sitzplätzen
- Außentemperaturanzeige
- Dynamische Fernlichtregulierung
- Freisprecheinrichtung
- Kindersitzbefestigung ISOFIX
- LED-Hauptscheinwerfer
- LED-Scheinwerfer
- Media-Schnittstelle
- Müdigkeitserkennung
- Reserverad in Fahrbereifung
- Seitenairbag Fahrer und Beifahrer
- Sitzbezug Stoff
- Start-Stopp-System
- Außenspiegel verstellbar
- Digitales Display
- Fahrerairbag
- Heckscheibenwischer
- Kopfairbags
- LED-Rückleuchten
- LED-Tagfahrlicht
- Multifunktionslenkrad
- Notrufsystem / E-Call
- Scheiben getönt
- Seitenairbags
- Spurhalteassistent
- USB Schnittstelle

Der oben genannte Preis versteht sich inkl. 20% USt. und NoVa. Abbildungen können Symbolfotos sein. Angaben über ein Fahrzeug können in Einzelfällen unvollständig sein, weshalb wir bei Interesse eine vorherige Kontaktaufnahme mit dem Verkäufer empfehlen.* CO2-Emissions-Wert Bemessung: Die angegebenen Verbrauchs und Emissionswerte wurden nach den gesetzlichen Messverfahren (VO(EG)715/2007 in der gegenwärtig geltenden Fassung) im Rahmen der Typengenehmigung des Fahrzeugs auf Basis des WLTP-Prüfverfahrens erhoben. Die Angaben beziehen sich nicht auf ein einzelnes Fahrzeug und sind nicht Bestandteil des Angebotes, sondern dienen allein Vergleichszwecken zwischen den verschiedenen Fahrzeugtypen. Der Kraftstoffverbrauch und die CO2-Emissionen eines Fahrzeugs hängen nicht nur von der effizienten Ausnutzung des Kraftstoffs durch das Fahrzeug ab, sondern werden auch vom Fahrverhalten, Fahrstrecke und anderen nicht technischen Faktoren beeinflusst. Abweichende Verbrauchswerte, CO2-Emissionen und Reichweiten können sich durch Mehrausstattungen und Zubehör (z.B. Reifen, Anhängerkupplung, Dachträger etc.) sowie Fahrstil, Geschwindigkeit, Einsatz von Komfort/Nebenverbrauchern, Außentemperatur, Anzahl Mitfahrer, Zuladung, Auswahl Fahrprofil, Topografie uvm. ergeben. Diese Faktoren beeinflussen relevante Fahrzeugparameter wie z.B. Gewicht, Rollwiderstand und Aerodynamik.

VW Taigo 4Me TSI



VW Taigo 4Me TSI

Finanzierung: Leasing



Stets liquide bleiben - Das klappt mit dem Restwert Leasing der Porsche Bank: anstelle von einmaligen Anschaffungskosten geht das ganz einfach durch niedrige monatliche Entgelte. Infos über weitere Leasing-Varianten kurzerhand beim nächsten Händler-Partner anfordern. [Mehr erfahren](#)

Fahrzeugpreis brutto	21.190,00 €
Porsche Bank Paketbonus für Jungwagen	-3.500,00 €
Online Reservieren	0,00 €
Kasko Versicherungsstufe 00	0,00 €
Aktionspreis brutto mit Boni	17.690,00 €
Laufzeit	60 Monate
Kilometer / Jahr	15000 km
Eigenleistung als Betrag	6100 €
Leasingentgelt monatlich brutto	129,59 €

Versicherung



Immer auf der sicheren Seite. Mit den leistungsstarken Produkten der Porsche Versicherung. [Mehr erfahren](#)

Aktuelle Versicherungsstufe	0
Anmeldebezirk	W
Versicherungsnehmer	älter als 24 Jahre
Kaskoart	vollKASKO 125,92 €
Kfz-Haftpflicht	34,10 €
motorbezogene Versicherungssteuer	23,76 €
Kfz-Insassenunfall-Versicherung	6,63 €
Kfz-Rechtsschutz	4,60 €
Versicherungsprämie monatlich	195,01 €

VW Taigo 4Me TSI

Service

Mit dem SERVICE-Produkt der Porsche Bank halten Sie Ihr Fahrzeug stets im besten Zustand und profitieren von fixen überschaubaren Kosten, über die gesamte Laufzeit.

Wartung

SERVICE (60/ 15000 km p.a) €

Serviceentgelt monatlich

38,70 €

VW Taigo 4Me TSI

Zusammenfassung

Leasingentgelt monatlich brutto	129,59 €
Versicherungsprämie monatlich	195,01 €
Wartungsentgelt monatlich brutto	38,70 €
Gesamtsumme monatlich brutto	363,30 €

Freibleibendes Musterangebot für Restwert Leasing inkl. USt, NoVA, zzgl. gesetzl. Vertragsgebühr EUR 142,52 und Bearbeitungskosten EUR 0,00. Gesamtleasingbetrag EUR 17.690,00, Laufzeit 60 Monate, Eigenleistung EUR 6.100,00, Km pro Jahr 15.000, Restwert EUR 7.628,40, Sollzinssatz 7,13% variabel, Effektivzinssatz 9,31% variabel, Gesamtbetrag EUR 21.646,32. Kaskopflicht bonitätsabhängig - vollKASKO Selbstbehalt EUR 900,00 bei Reparatur in einer Markenwerkstatt, Effektivzinssatz inkl. KASKO 33,30%. Stand 07/2026. Ihr Verkaufsberater freut sich darauf, Ihnen ein individuelles Angebot erstellen zu können.

Finanzierung: Kredit



Von niedrigen Monatsraten profitieren? Das geht mit dem RestwertKredit der Porsche Bank, denn der Restwert wird erst bei Vertragsende fällig. Nach Ende der Laufzeit ganz einfach wählen, ob das Fahrzeug eingetauscht, per Anschlusskredit ausfinanziert oder die offene Kreditsumme selbstständig gezahlt werden soll. [Mehr erfahren](#)

Fahrzeugpreis brutto	21.190,00 €
Porsche Bank Paketbonus für Jungwagen	-3.500,00 €
Online Reservieren	0,00 €
Kasko Versicherungsstufe 00	0,00 €
Aktionspreis brutto mit Boni	17.690,00 €
Laufzeit	60 Monate
Eigenleistung als Betrag	6200 €
Restkredit in % vom Fahrzeugpreis brutto	0 %
Restkredit als Betrag	0,00 €
Kreditrate monatlich brutto	231,25 €

Versicherung



Der oben genannte Preis versteht sich inkl. 20% USt. und NoVa. Abbildungen können Symbolfotos sein. Angaben über ein Fahrzeug können in Einzelfällen unvollständig sein, weshalb wir bei Interesse eine vorherige Kontaktaufnahme mit dem Verkäufer empfehlen.* CO2-Emissions-Wert Bemessung: Die angegebenen Verbrauchs und Emissionswerte wurden nach den gesetzlichen Messverfahren (VO(EG)715/2007 in der gegenwärtig geltenden Fassung) im Rahmen der Typengenehmigung des Fahrzeugs auf Basis des WLTP-Prüfverfahrens erhoben. Die Angaben beziehen sich nicht auf ein einzelnes Fahrzeug und sind nicht Bestandteil des Angebotes, sondern dienen allein Vergleichszwecken zwischen den verschiedenen Fahrzeugtypen. Der Kraftstoffverbrauch und die CO2-Emissionen eines Fahrzeugs hängen nicht nur von der effizienten Ausnutzung des Kraftstoffs durch das Fahrzeug ab, sondern werden auch vom Fahrverhalten, Fahrstrecke und anderen nicht technischen Faktoren beeinflusst. Abweichende Verbrauchswerte, CO2-Emissionen und Reichweiten können sich durch Mehrausstattungen und Zubehör (z.B. Reifen, Anhängerkupplung, Dachträger etc.) sowie Fahrstil, Geschwindigkeit, Einsatz von Komfort/Nebenverbrauchern, Außentemperatur, Anzahl Mitfahrer, Zuladung, Auswahl Fahrprofil, Topografie uvm. ergeben. Diese Faktoren beeinflussen relevante Fahrzeugparameter wie z.B. Gewicht, Rollwiderstand und Aerodynamik.

VW Taigo 4Me TSI

Immer auf der sicheren Seite. Mit den leistungsstarken Produkten der Porsche Versicherung. [Mehr erfahren](#)

Aktuelle Versicherungsstufe	0
Anmeldebezirk	W
Versicherungsnehmer	älter als 24 Jahre
Kaskoart	vollKASKO 131,40 €
Kfz-Haftpflicht	34,10 €
motorbezogene Versicherungssteuer	23,76 €
Kfz-Insassenunfall-Versicherung	6,63 €
Kfz-Rechtsschutz	4,60 €
Versicherungsprämie monatlich	200,49 €

Service/Wartung

Mit dem SERVICE-Produkt der Porsche Bank halten Sie Ihr Fahrzeug stets im besten Zustand und profitieren von fixen überschaubaren Kosten, über die gesamte Laufzeit.

Wartung	SERVICE (60/ 15000 km p.a) €
Wartungsentgelt monatlich	38,70 €
Kilometer / Jahr	15000 km

VW Taigo 4Me TSI

Zusammenfassung

Kreditrate monatlich brutto	231,25 €
Versicherungsprämie monatlich	200,49 €
Wartungsentgelt monatlich brutto	38,70 €
Gesamtsumme monatlich brutto	470,44 €

Freibleibendes Musterangebot für Restwert Kredit inkl. USt, NoVA, zzgl. Bearbeitungskosten EUR 0,00, Gesamtkreditbetrag EUR 11.490,00, Laufzeit 60 Monate, Anzahlung EUR 6.200,00, Restkredit EUR 0,00, Sollzinssatz 7,69% variabel, Effektivzinssatz 7,96% variabel. Gesamtbetrag EUR 13.875,00. Kaskopflicht bonitätsabhängig - vollKASKO Selbstbehalt EUR 900,00 bei Reparatur in einer Markenwerkstatt, Effektivzinssatz inkl. KASKO 32,80%. Stand 07/2026. Ihr Verkaufsberater freut sich darauf, Ihnen ein individuelles Angebot erstellen zu können.