

VW T-Roc Style TDI 4MOTION DSG



€ 45.880,- Verkaufspreis

leasingfähig

Betriebsnummer/Bestandsnummer: 479/4448

Auto Diepold

Grazer Straße 79

8665 Langenwang

Telefon: +43(0)3854/2844



Um dieses Fahrzeug wieder Online zu finden,
einfach diesen QR Code scannen!

Fahrzeugdaten

| | | | |
|----------------------------------|---------------------------|---------------|-----------|
| Farbe | Grenadillschwarz Metallic | Getriebeart | Automatik |
| Erstzulassung | 03/2026 | Antrieb | Allrad |
| Kilometerstand | 250 km | Karosserie | SUV |
| Leistung | 110 kW/150 PS | Türen | 4 |
| Hubraum | 1.968 cm ³ | Sitze | 5 |
| Kraftstoffart | Diesel | Vorbesitzer | 1 |
| Kombinierter Kraftstoffverbrauch | 5.6 l/100km | Eigengewicht | 1.551 kg |
| CO2-Emission | 147.0 g/km | Gesamtgewicht | 2.070 kg |

Kampagnen

- Porsche Bank Paketbonus für Jungwagen
- Verlängerte Herstellergarantie
- Online Reservieren
- Kasko Versicherungsstufe 00
- Anschlussgarantie

Mehrausstattungen

- Seitenscheiben hinten und Heckscheibe
- Reserverad gewichts- und platzsparend
- Unlimited-Paket inkl. "Discover Media"
- Anhängervorrichtung
- VW Garantie 5 Jahre 100.000 km

Serienausstattung

- Tire Mobility Set
- App-Connect inkl. Wireless-Funktion
- Reifenkontrollanzeige
- Sicherheitsoptimierte Kopfstützen vorn
- Sitzmittelbahnen Mikrovlies "ArtVelours"
- Warnleuchte für Waschwasserstand

Der oben genannte Preis versteht sich inkl. 20% USt. und NoVa. Abbildungen können Symbolfotos sein. Angaben über ein Fahrzeug können in Einzelfällen unvollständig sein, weshalb wir bei Interesse eine vorherige Kontaktaufnahme mit dem Verkäufer empfehlen.* CO2-Emissions-Wert Bemessung: Die angegebenen Verbrauchs- und Emissionswerte wurden nach den gesetzlichen Messverfahren (VO(EG)715/2007 in der gegenwärtig geltenden Fassung) im Rahmen der Typengenehmigung des Fahrzeugs auf Basis des WLTP-Prüfverfahrens erhoben. Die Angaben beziehen sich nicht auf ein einzelnes Fahrzeug und sind nicht Bestandteil des Angebotes, sondern dienen allein Vergleichszwecken zwischen den verschiedenen Fahrzeugtypen. Der Kraftstoffverbrauch und die CO2-Emissionen eines Fahrzeugs hängen nicht nur von der effizienten Ausnutzung des Kraftstoffs durch das Fahrzeug ab, sondern werden auch vom Fahrverhalten, Fahrstrecke und anderen nicht technischen Faktoren beeinflusst. Abweichende Verbrauchswerte, CO2-Emissionen und Reichweiten können sich durch Mehrausstattungen und Zubehör (z.B. Reifen, Anhängerkupplung, Dachträger etc.) sowie Fahrstil, Geschwindigkeit, Einsatz von Komfort/Nebenverbrauchern, Außentemperatur, Anzahl Mitfahrer, Zuladung, Auswahl Fahrprofil, Topografie uvm. ergeben. Diese Faktoren beeinflussen relevante Fahrzeugparameter wie z.B. Gewicht, Rollwiderstand und Aerodynamik.

Ausdruck vom 04.07.2026

479/4448

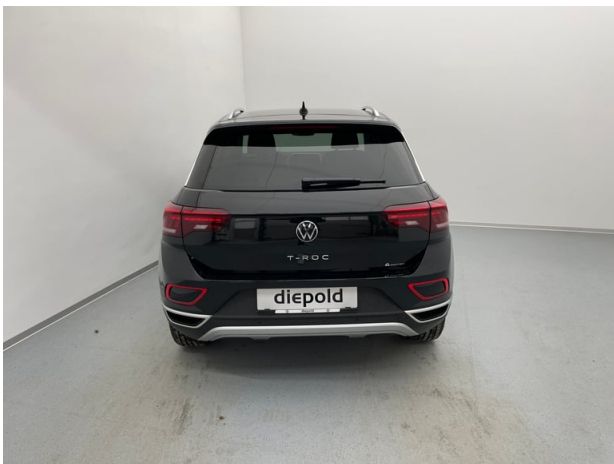
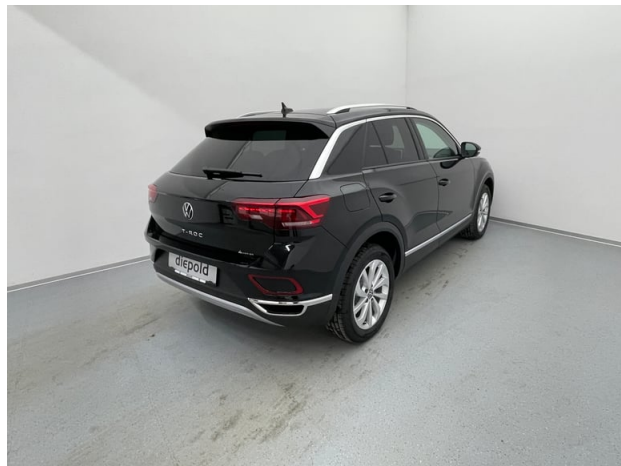
Seite 1/8

VW T-Roc Style TDI 4MOTION DSG

- Mittellarmlehne vorn
- USB-C-Schnittstellen vorn (2 Stück)
- Digitaler Radioempfang DAB+
- Herstellergarantie
- Airbag für Fahrer und Beifahrer
- LED-Leseleuchten vorn (2 Stück)
- Vorbereitet für VW Connect und
- Automatische Distanzregelung ACC
- Fußgängererkennung
- Dachreling silber eloxiert
- Start-Stopp-System
- Warnton und Warnleuchte
- Beifahrersitzlehne komplett umklappbar
- Chrom-Applikationen an Schaltern
- Multifunktionslenkrad in Leder
- Servolenkung elektromechanisch
- Schalthebelknopf in Leder
- Bordwerkzeug und Wagenheber
- Verkehrszeichenerkennung
- Müdigkeits- und Ablenkungserkennung
- Außenspiegelgehäuse in Dachfarbe
- Make-up-Spiegel beleuchtet
- Textilfußmatten aus recyceltem Material
- Kopfairbagsystem
- 6 Lautsprecher
- Gepäckraumboden
- Türunterteile schwarz, mit Chromleiste
- Wegfahrsperre elektronisch
- Notbremsassistent "Front Assist"
- Kopfstützen hinten (3 Stück)
- Umfeldbeleuchtung mit Logoprojektion
- ISOFIX-Halteösen
- Berganfahrassistent
- LED-Rückleuchten
- Fahrprofilauswahl
- Schublade unter dem rechten Vordersitz
- Leuchte im Fußraum vorn
- Berganfahrassistent
- Digital Cockpit Pro
- Parklenkassistent "Park Assist"
- LED-Plus-Scheinwerfer
- Warndreieck
- Lendenwirbelstützen vorn
- Notruf-Service
- Dekoreinlagen "Deep Iron Grey"
- Zentralverriegelung
- Proaktives Insassenschutzsystem
- Sport-Komfortsitze vorn
- Fernlichtregelierung "Light Assist"
- Radio "Ready 2 Discover"
- Elektronisches Stabilisierungsprogramm
- Doppelton-Signalhorn
- Innenspiegel automatisch abblendend
- Spurhalteassistent "Lane Assist"
- Stoßfänger in Wagenfarbe
- Elektronische Parkbremse
- Räder, 17" Johannesburg
- Vordersitze beheizbar
- Diversity-Antenne für FM-Empfang
- Steckdose 12-V vorne
- Dreipunkt-Automatiksicherheitsgurte
- Fahrlichtschaltung automatisch
- Abbiege- und Schlechtwetterlicht
- Vordersitze mit Höheneinstellung
- Regensensor
- Ambientebeleuchtung weiß
- Außenspiegel elektrisch
- Komfortsitze vorn
- Telefonschnittstelle
- Frontscheibe in Verbundsicherheitsglas
- Leuchtweitenregulierung dynamisch
- Dreipunkt-Automatiksicherheitsgurte
- Rückstrahler in allen Türen
- Klimaanlage "Air Care Climatronic"
- Rücksitzlehne asym. geteilt umklappbar

Der oben genannte Preis versteht sich inkl. 20% USt. und NoVa. Abbildungen können Symbolfotos sein. Angaben über ein Fahrzeug können in Einzelfällen unvollständig sein, weshalb wir bei Interesse eine vorherige Kontaktaufnahme mit dem Verkäufer empfehlen.* CO2-Emissions-Wert Bemessung: Die angegebenen Verbrauchs- und Emissionswerte wurden nach den gesetzlichen Messverfahren (VO(EG)715/2007 in der gegenwärtig geltenden Fassung) im Rahmen der Typengenehmigung des Fahrzeugs auf Basis des WLTP-Prüfverfahrens erhoben. Die Angaben beziehen sich nicht auf ein einzelnes Fahrzeug und sind nicht Bestandteil des Angebotes, sondern dienen allein Vergleichszwecken zwischen den verschiedenen Fahrzeugtypen. Der Kraftstoffverbrauch und die CO2-Emissionen eines Fahrzeugs hängen nicht nur von der effizienten Ausnutzung des Kraftstoffs durch das Fahrzeug ab, sondern werden auch vom Fahrverhalten, Fahrstrecke und anderen nicht technischen Faktoren beeinflusst. Abweichende Verbrauchswerte, CO2-Emissionen und Reichweiten können sich durch Mehrausstattungen und Zubehör (z.B. Reifen, Anhängerkupplung, Dachträger etc.) sowie Fahrstil, Geschwindigkeit, Einsatz von Komfort/Nebenverbrauchern, Außentemperatur, Anzahl Mitfahrer, Zuladung, Auswahl Fahrprofil, Topografie uvm. ergeben. Diese Faktoren beeinflussen relevante Fahrzeugparameter wie z.B. Gewicht, Rollwiderstand und Aerodynamik.

VW T-Roc Style TDI 4MOTION DSG



Der oben genannte Preis versteht sich inkl. 20% USt. und NoVa. Abbildungen können Symbolfotos sein. Angaben über ein Fahrzeug können in Einzelfällen unvollständig sein, weshalb wir bei Interesse eine vorherige Kontaktaufnahme mit dem Verkäufer empfehlen.* CO2-Emissions-Wert Bemessung: Die angegebenen Verbrauchs und Emissionswerte wurden nach den gesetzlichen Messverfahren (VO(EG)715/2007 in der gegenwärtig geltenden Fassung) im Rahmen der Typengenehmigung des Fahrzeugs auf Basis des WLTP-Prüfverfahrens erhoben. Die Angaben beziehen sich nicht auf ein einzelnes Fahrzeug und sind nicht Bestandteil des Angebotes, sondern dienen allein Vergleichszwecken zwischen den verschiedenen Fahrzeugtypen. Der Kraftstoffverbrauch und die CO2-Emissionen eines Fahrzeugs hängen nicht nur von der effizienten Ausnutzung des Kraftstoffs durch das Fahrzeug ab, sondern werden auch vom Fahrverhalten, Fahrstrecke und anderen nicht technischen Faktoren beeinflusst. Abweichende Verbrauchswerte, CO2-Emissionen und Reichweiten können sich durch Mehrausstattungen und Zubehör (z.B. Reifen, Anhängerkupplung, Dachträger etc.) sowie Fahrstil, Geschwindigkeit, Einsatz von Komfort/Nebenverbrauchern, Außentemperatur, Anzahl Mitfahrer, Zuladung, Auswahl Fahrprofil, Topografie uvm. ergeben. Diese Faktoren beeinflussen relevante Fahrzeugparameter wie z.B. Gewicht, Rollwiderstand und Aerodynamik.

Ausdruck vom 04.07.2026 479/4448

VW T-Roc Style TDI 4MOTION DSG

Finanzierung: Kredit



Von niedrigen Monatsraten profitieren? Das geht mit dem RestwertKredit der Porsche Bank, denn der Restwert wird erst bei Vertragsende fällig. Nach Ende der Laufzeit ganz einfach wählen, ob das Fahrzeug eingetauscht, per Anschlusskredit ausfinanziert oder die offene Kreditsumme selbstständig gezahlt werden soll. [Mehr erfahren](#)

| | |
|---|-------------|
| Fahrzeugpreis brutto | 45.880,00 € |
| Porsche Bank Paketbonus für Jungwagen | -3.500,00 € |
| Verlängerte Herstellergarantie | 0,00 € |
| Online Reservieren | 0,00 € |
| Kasko Versicherungsstufe 00 | 0,00 € |
| Anschlussgarantie | 0,00 € |
| Aktionspreis brutto mit Boni | 42.380,00 € |
| Laufzeit | 60 Monate |
| Eigenleistung als Betrag | 14800 € |
| Restkredit in % vom Fahrzeugpreis brutto | 0 % |
| Restkredit als Betrag | 0,00 € |
| Kreditrate monatlich brutto | 554,89 € |

Versicherung



Immer auf der sicheren Seite. Mit den leistungsstarken Produkten der Porsche Versicherung. [Mehr erfahren](#)

| | |
|--|--------------------|
| Aktuelle Versicherungsstufe | 0 |
| Anmeldebezirk | W |
| Versicherungsnehmer | älter als 24 Jahre |
| Kaskoart | vollKASKO 230,01 € |
| Kfz-Haftpflicht | 42,53 € |
| motorbezogene Versicherungssteuer | 72,72 € |
| Kfz-Insassenunfall-Versicherung | 6,63 € |

VW T-Roc Style TDI 4MOTION DSG

| | |
|--------------------------------------|----------|
| Kfz-Rechtsschutz | 4,60 € |
| Versicherungsprämie monatlich | 356,49 € |

Service/Wartung

Mit dem SERVICE-Produkt der Porsche Bank halten Sie Ihr Fahrzeug stets im besten Zustand und profitieren von fixen überschaubaren Kosten, über die gesamte Laufzeit.

| | |
|----------------------------------|------------------------------|
| Wartung | SERVICE (60/ 15000 km p.a) € |
| Wartungsentgelt monatlich | 37,96 € |
| Kilometer / Jahr | 15000 km |

Der oben genannte Preis versteht sich inkl. 20% USt. und NoVa. Abbildungen können Symbolfotos sein. Angaben über ein Fahrzeug können in Einzelfällen unvollständig sein, weshalb wir bei Interesse eine vorherige Kontaktaufnahme mit dem Verkäufer empfehlen.* CO2-Emissions-Wert Bemessung: Die angegebenen Verbrauchs und Emissionswerte wurden nach den gesetzlichen Messverfahren (VO(EG)715/2007 in der gegenwärtig geltenden Fassung) im Rahmen der Typengenehmigung des Fahrzeugs auf Basis des WLTP-Prüfverfahrens erhoben. Die Angaben beziehen sich nicht auf ein einzelnes Fahrzeug und sind nicht Bestandteil des Angebotes, sondern dienen allein Vergleichszwecken zwischen den verschiedenen Fahrzeugtypen. Der Kraftstoffverbrauch und die CO2-Emissionen eines Fahrzeugs hängen nicht nur von der effizienten Ausnutzung des Kraftstoffs durch das Fahrzeug ab, sondern werden auch vom Fahrverhalten, Fahrstrecke und anderen nicht technischen Faktoren beeinflusst. Abweichende Verbrauchswerte, CO2-Emissionen und Reichweiten können sich durch Mehrausstattungen und Zubehör (z.B. Reifen, Anhängerkupplung, Dachträger etc.) sowie Fahrstil, Geschwindigkeit, Einsatz von Komfort/Nebenverbrauchern, Außentemperatur, Anzahl Mitfahrer, Zuladung, Auswahl Fahrprofil, Topografie uvm. ergeben. Diese Faktoren beeinflussen relevante Fahrzeugparameter wie z.B. Gewicht, Rollwiderstand und Aerodynamik.

VW T-Roc Style TDI 4MOTION DSG

Zusammenfassung

| | |
|---|----------|
| Kreditrate monatlich brutto | 554,89 € |
| Versicherungsprämie monatlich | 356,49 € |
| Wartungsentgelt monatlich brutto | 37,96 € |
| Gesamtsumme monatlich brutto | 949,34 € |

Freibleibendes Musterangebot für Restwert Kredit inkl. USt, NoVA, zzgl. Bearbeitungskosten EUR 0,00, Gesamtkreditbetrag EUR 27.580,00, Laufzeit 60 Monate, Anzahlung EUR 14.800,00, Restkredit EUR 0,00, Sollzinssatz 7,67% variabel, Effektivzinssatz 7,95% variabel. Gesamtbetrag EUR 33.293,40. Kaskopflicht bonitätsabhängig - vollKASKO Selbstbehalt EUR 1.100,00 bei Reparatur in einer Markenwerkstatt, Effektivzinssatz inkl. KASKO 26,16%. Stand 07/2026. Ihr Verkaufsberater freut sich darauf, Ihnen ein individuelles Angebot erstellen zu können.

Finanzierung: Leasing



Stets liquide bleiben - Das klappt mit dem Restwert Leasing der Porsche Bank: anstelle von einmaligen Anschaffungskosten geht das ganz einfach durch niedrige monatliche Entgelte. Infos über weitere Leasing-Varianten kurzerhand beim nächsten Händler-Partner anfordern. [Mehr erfahren](#)

| | |
|--|-------------|
| Fahrzeugpreis brutto | 45.880,00 € |
| Porsche Bank Paketbonus für Jungwagen | -3.500,00 € |
| Verlängerte Herstellergarantie | 0,00 € |
| Online Reservieren | 0,00 € |
| Kasko Versicherungsstufe 00 | 0,00 € |
| Anschlussgarantie | 0,00 € |
| Aktionspreis brutto mit Boni | 42.380,00 € |
| Laufzeit | 60 Monate |
| Kilometer / Jahr | 15000 km |
| Eigenleistung als Betrag | 14800 € |
| Leasingentgelt monatlich brutto | 337,47 € |

Versicherung



Der oben genannte Preis versteht sich inkl. 20% USt. und NoVa. Abbildungen können Symbolfotos sein. Angaben über ein Fahrzeug können in Einzelfällen unvollständig sein, weshalb wir bei Interesse eine vorherige Kontaktaufnahme mit dem Verkäufer empfehlen.* CO2-Emissions-Wert Bemessung: Die angegebenen Verbrauchs und Emissionswerte wurden nach den gesetzlichen Messverfahren (VO(EG)715/2007 in der gegenwärtig geltenden Fassung) im Rahmen der Typengenehmigung des Fahrzeugs auf Basis des WLTP-Prüfverfahrens erhoben. Die Angaben beziehen sich nicht auf ein einzelnes Fahrzeug und sind nicht Bestandteil des Angebotes, sondern dienen allein Vergleichszwecken zwischen den verschiedenen Fahrzeugtypen. Der Kraftstoffverbrauch und die CO2-Emissionen eines Fahrzeugs hängen nicht nur von der effizienten Ausnutzung des Kraftstoffs durch das Fahrzeug ab, sondern werden auch vom Fahrverhalten, Fahrstrecke und anderen nicht technischen Faktoren beeinflusst. Abweichende Verbrauchswerte, CO2-Emissionen und Reichweiten können sich durch Mehrausstattungen und Zubehör (z.B. Reifen, Anhängerkupplung, Dachträger etc.) sowie Fahrstil, Geschwindigkeit, Einsatz von Komfort/Nebenverbrauchern, Außentemperatur, Anzahl Mitfahrer, Zuladung, Auswahl Fahrprofil, Topografie uvm. ergeben. Diese Faktoren beeinflussen relevante Fahrzeugparameter wie z.B. Gewicht, Rollwiderstand und Aerodynamik.

VW T-Roc Style TDI 4MOTION DSG

Immer auf der sicheren Seite. Mit den leistungsstarken Produkten der Porsche Versicherung. [Mehr erfahren](#)

| | |
|--|--------------------|
| Aktuelle Versicherungsstufe | 0 |
| Anmeldebezirk | W |
| Versicherungsnehmer | älter als 24 Jahre |
| Kaskoart | vollKASKO 220,43 € |
| Kfz-Haftpflicht | 42,53 € |
| motorbezogene Versicherungssteuer | 72,72 € |
| Kfz-Insassenunfall-Versicherung | 6,63 € |
| Kfz-Rechtsschutz | 4,60 € |
| Versicherungsprämie monatlich | 346,91 € |

Service

Mit dem SERVICE-Produkt der Porsche Bank halten Sie Ihr Fahrzeug stets im besten Zustand und profitieren von fixen überschaubaren Kosten, über die gesamte Laufzeit.

| | |
|---------------------------------|------------------------------|
| Wartung | SERVICE (60/ 15000 km p.a) € |
| Serviceentgelt monatlich | 37,96 € |

Der oben genannte Preis versteht sich inkl. 20% USt. und NoVa. Abbildungen können Symbolfotos sein. Angaben über ein Fahrzeug können in Einzelfällen unvollständig sein, weshalb wir bei Interesse eine vorherige Kontaktaufnahme mit dem Verkäufer empfehlen.* CO2-Emissions-Wert Bemessung: Die angegebenen Verbrauchs und Emissionswerte wurden nach den gesetzlichen Messverfahren (VO(EG)715/2007 in der gegenwärtig geltenden Fassung) im Rahmen der Typengenehmigung des Fahrzeugs auf Basis des WLTP-Prüfverfahrens erhoben. Die Angaben beziehen sich nicht auf ein einzelnes Fahrzeug und sind nicht Bestandteil des Angebotes, sondern dienen allein Vergleichszwecken zwischen den verschiedenen Fahrzeugtypen. Der Kraftstoffverbrauch und die CO2-Emissionen eines Fahrzeugs hängen nicht nur von der effizienten Ausnutzung des Kraftstoffs durch das Fahrzeug ab, sondern werden auch vom Fahrverhalten, Fahrstrecke und anderen nicht technischen Faktoren beeinflusst. Abweichende Verbrauchswerte, CO2-Emissionen und Reichweiten können sich durch Mehrausstattungen und Zubehör (z.B. Reifen, Anhängerkupplung, Dachträger etc.) sowie Fahrstil, Geschwindigkeit, Einsatz von Komfort/Nebenverbrauchern, Außentemperatur, Anzahl Mitfahrer, Zuladung, Auswahl Fahrprofil, Topografie uvm. ergeben. Diese Faktoren beeinflussen relevante Fahrzeugparameter wie z.B. Gewicht, Rollwiderstand und Aerodynamik.

VW T-Roc Style TDI 4MOTION DSG

Zusammenfassung

| | |
|---|----------|
| Leasingentgelt monatlich brutto | 337,47 € |
| Versicherungsprämie monatlich | 346,91 € |
| Wartungsentgelt monatlich brutto | 37,96 € |
| Gesamtsumme monatlich brutto | 722,34 € |

Freibleibendes Musterangebot für Restwert Leasing inkl. USt, NoVA, zzgl. gesetzl. Vertragsgebühr EUR 303,31 und Bearbeitungskosten EUR 0,00. Gesamtleasingbetrag EUR 42.380,00, Laufzeit 60 Monate, Eigenleistung EUR 14.800,00, Km pro Jahr 15.000, Restwert EUR 16.058,00, Sollzinssatz 7,12% variabel, Effektivzinssatz 9,36% variabel, Gesamtbetrag EUR 51.409,51. Kaskopflicht bonitätsabhängig - vollKASKO Selbstbehalt EUR 1.100,00 bei Reparatur in einer Markenwerkstatt, Effektivzinssatz inkl. KASKO 27,30%. Stand 07/2026. Ihr Verkaufsberater freut sich darauf, Ihnen ein individuelles Angebot erstellen zu können.