

SEAT Tarraco Style 1.5 TSI ACT



€ 24.950,- Verkaufspreis

Betriebsnummer/Bestandsnummer: 465/1252

Porsche Graz-Kärntnerstraße 234

Kärntner Straße 234

8054 Graz

Telefon: +43 505 91144



Um dieses Fahrzeug wieder Online zu finden,
einfach diesen QR Code scannen!

Fahrzeugdaten

Farbe	Urano-Grau	Getriebeart	Schaltgetriebe
Erstzulassung	02/2021	Antrieb	Frontantrieb
Kilometerstand	87.545 km	Karosserie	SUV
Leistung	110 kW/150 PS	Türen	5
Hubraum	1.498 cm ³	Sitze	5
Kraftstoffart	Benzin	Eigengewicht	1.576 kg
Kombinierter Kraftstoffverbrauch	6.8 l/100km	Gesamtgewicht	2.150 kg
CO2-Emission	154.0 g/km		

Kampagnen

- Porsche Bank Bonus
- Porsche Bank Versicherungsbonus
- Online Reservieren
- Kasko Versicherungsstufe 00

Mehrausstattungen

- Kleineres Reserverad, Bordwerkzeug und Wagenheber
- "Light & Style": dunkel getönte Scheiben mit Chrom, weiße Ambientebeleuchtung, LED-Leuchten in den Türen innen
- Winterpaket: Sitzheizung vorn (Style), Sitzheizung vorn und hinten (XC und FR)
- Parkhilfe vorne u. hinten inkl.
- SEAT Drive Profile mit Fahrerlebnisschalter und Progressivlenkung
- Landesverkaufsprogramm Österreich
- Rückfahrkamera
- Anhängervorrichtung schwenkbar
- Climatronic (3-Zonen-Regelung)
- Österreich-Paket Style

Der oben genannte Preis versteht sich inkl. 20% USt. und NoVa. Abbildungen können Symbolfotos sein. Angaben über ein Fahrzeug können in Einzelfällen unvollständig sein, weshalb wir bei Interesse eine vorherige Kontaktaufnahme mit dem Verkäufer empfehlen.* CO2-Emissions-Wert Bemessung: Die angegebenen Verbrauchs und Emissionswerte wurden nach den gesetzlichen Messverfahren (VO(EG)715/2007 in der gegenwärtig geltenden Fassung) im Rahmen der Typengenehmigung des Fahrzeugs auf Basis des WLTP-Prüfverfahrens erhoben. Die Angaben beziehen sich nicht auf ein einzelnes Fahrzeug und sind nicht Bestandteil des Angebotes, sondern dienen allein Vergleichszwecken zwischen den verschiedenen Fahrzeugtypen. Der Kraftstoffverbrauch und die CO2-Emissionen eines Fahrzeugs hängen nicht nur von der effizienten Ausnutzung des Kraftstoffs durch das Fahrzeug ab, sondern werden auch vom Fahrverhalten, Fahrstrecke und anderen nicht technischen Faktoren beeinflusst. Abweichende Verbrauchswerte, CO2-Emissionen und Reichweiten können sich durch Mehrausstattungen und Zubehör (z.B. Reifen, Anhängerkupplung, Dachträger etc.) sowie Fahrstil, Geschwindigkeit, Einsatz von Komfort/Nebenverbrauchern, Außentemperatur, Anzahl Mitfahrer, Zuladung, Auswahl Fahrprofil, Topografie uvm. ergeben. Diese Faktoren beeinflussen relevante Fahrzeugparameter wie z.B. Gewicht, Rollwiderstand und Aerodynamik.

SEAT Tarraco Style 1.5 TSI ACT

Serienausstattung

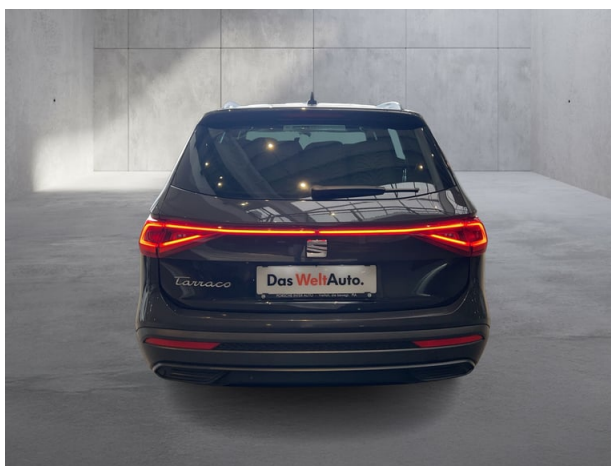
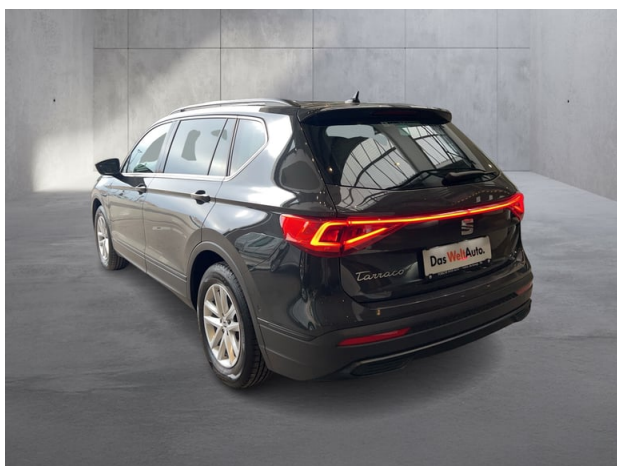
- Spurhalteassistent
- ohne Kennzeichenträger
- Außenspiegel und Türgriffe in Wagenfarbe
- SEAT CONNECT 3.0
- Mit Multifunktionskamera
- Ablagefach am Dachhimmel
- Außenspiegel rechts, konvex
- Typprüfstand Österreich
- Kategorie 0
- Tempomat
- Fußgänger- und Radfahrerschutzmaßnahmen erweitert und vorausschauend
- Preisschutz
- 3-Punkt-Sicherheitsgurte mit
- Nichtraucherausführung
- Innenspiegel automatisch abblendend
- Ohne Fußmatten
- Ohne zusätzliche Bereifung
- Ohne Ladedose
- Gepäckraumabdeckung
- Wired & Wireless App-Connect
- Ohne Sonderspezifikationen
- Ohne Kompensator
- Extern, USB Typ-C Datenbuchse(n) und Ladebuchse(n)
- Dekor-Einlagen
- Ohne Gepäck-Spinne/Netz/Tasche
- Beifahrersitz umlegbar
- Ohne beheizbare Scheibenwaschdüsen
- Serviceanzeige 30000 km oder 2 Jahre (variabel)
- Mit Elektrische Lenksäulenverriegelung (ELV)
- Transportschutzfolie (Mindestschutz) mit zus. Transportschutzmaßnahmen
- Online-Dienst, mit OCU, ohne Head Unit Codierung, ohne WFS-Verbund
- Servolenkung elektro-mechanisch
- Vordersitze höhenverstellbar
- Coming Home & Leaving Home Funktion
- Kraftstoffsystem Otto-Einspritzer
- Digitales Cockpit Plus 10"
- 6-Gang-Schaltgetriebe "M6"
- Klimaanlage manuell
- Kältemittel R1234yf
- Dachhimmel schwarz
- Mittelarmlehne vorne
- Bluetooth-Freisprecheinrichtung
- Dämpfung vorn
- Bauteilesatz ohne länderspezifische Bauvorschrift
- Trägerfrequenz 433,92 bis 434,42 MHz
- Leseleuchten LED vorne
- Fertigungsablauf Standard
- Aufkleber/Schilder, deutsch-französisch-holländisch
- Instrumenteneinsatz, Anzeige in KM/H
- Dreipunkt-Automatikgurt für mittleren Fondsitz
- Dreip.Automatikgurte hinten außen mit ECE-Label
- Dachreling schwarz
- Ohne zus. Triebwerks-Unterschutz
- Waschwasser-Standanzeige
- SEAT Full Link
- Multifunktionslenkrad in Leder
- Ohne Schriftzugsatz (ohne Typbezeichnung)
- 8 Lautsprecher
- Kurzheck
- Außenspiegel elektr. anklapp-/verstell-
- Stabilisator vorn
- Keine Aktionsausführung
- Ohne Feuerlöscher
- 5 Jahre / 100.000 km Garantie
- Radstand
- 4 Zyl.Ottomotor 1,5L Aggr. 05E.A
- Reifen 215/65 R17
- Wärmeschutzverglasung
- Scheibenbremsen vorne
- Innendekor in Chrom
- Serienkraftstoff-Erstbefüllung
- Voll-LED-Scheinwerfer mit seperatem
- Nebelschlussleuchte
- STYLE Ausführung
- Bordliteratur in Deutsch
- Schalthebelknopf/-Griff in Leder
- Radschrauben mit Diebstahlsicherung
- Wegfahrsperrung elektronisch
- Ohne Zusatz-/Standheizung
- Rechtsverkehr
- Scheibenbremsen hinten
- Bordwerkzeug
- Standard-Klimazonen
- Reifendruckkontrolle
- Abgaskonzept, EU6 AP
- Kühlerschutzgitter
- Ohne Ladekabel
- Aktivkohlebehälter (EVAP)
- Tire-Mobility-Set
- Elektronische Handbremse mit Auto-Hold
- Gurtanschnallkontrolle auf allen
- Wartungsintervallverlängerung
- Ohne Elektromotor (Hybrid)

SEAT Tarraco Style 1.5 TSI ACT

- Entriegelung Hintersitz Standard
- Typzeichen und Firmenemblem
- Linkslenker
- Doppelton-Signalhorn
- Einbau Differenzierung für Getriebe "MQ 281" -- Fahrzeugteile --
- Stabilisator hinten
- Ohne Überführungsausrüstung
- Reifen ohne Festlegung der Reifenmarke
- Regen- und Lichtsensor
- Kein Sonderfahrzeug, Standard-Ausführung
- Media System 8,25" (21cm) inkl.
- Fußhebelwerk "Standard"
- Antenne für Radio
- Sitzbezug Stoff grau
- LED-Rückleuchte (Infinity Light)
- Ohne Tilgergewicht Lenkrad
- ESC (Elektronische
- Außen-Sound Standard
- Ohne Mode3 Ladekabel
- Komfortsitze vorne inkl.
- Frontantrieb
- Stoßfänger Style
- Spezielles Typschild für EG für M1-Pkw
- Einstiegsleisten aus Kunststoff
- Regionscode " ECE " für Radio
- 3 USB-C Anschlüsse
- Felgen Alu 17" Dynamic
- Tür und Seitenverkleidung
- Frontscheibe, Wärmeschutzglas
- Außenspiegel links, konvex
- Entriegelung Heckklappe/Deckel hinten von außen
- Startknopf mit Heartbeat
- Federbereich 01 nur Einbausteuerung keine Bedarfsprognose
- Ohne Verbandmaterial, ohne Warndreieck
- 4-Zyl.-Benzinmotor 1,5 l/110 kW TSI Grundmotor: TJ7/N09 /T9F, TSI
- Ohne Verkehrszeichenerkennung
- Batterie 420A (70Ah)
- LED-Nebelscheinwerfer mit Abbiegelicht
- Müdigkeitserkennung
- Start/Stopp-Anlage mit Rekuperation
- Ohne besondere Karosseriemaßnahmen
- Kopfstützen hinten 3 Stück
- Ladeboden variabel
- Digitaler Radioempfang (DAB)
- Klappische & Taschen an den Rückseiten
- Gewichtsbereich 11 nur Einbausteuerung keine Bedarfsprognose
- Airbag für Fahrer und Beifahrer
- Betriebsspannung 12 V
- Ohne alternativ-Antriebssystem
- Lendenwirbelstütze f. Fahrer & Beifahrer
- Schublade unter dem linken Vordersitz
- 12V Anschluss in der Mittelkonsole
- Ohne Individualeinbau
- Rücksitzbank asymmetrisch teilbar
- Ohne Sitzbelüftung/Massagesitze
- Kopfstützen vorne und hinten
- Parksensoren hinten
- Betriebserlaubnis Nachtrag
- Taschen an der Rückseite der Vordersitze
- Ohne Sprachsteuerung
- Fußraumbelichtung
- Kindersitzbefestigung für I-Size
- Ohne Trennwand
- Kopfhorax-Airbags vorne und hinten
- Ohne Dekorfolien/Embleme
- Front Assist
- Variante Grundausstattung
- Fahrzeugklassen-Differenzierung -5FL-
- Adaptive Geschwindigkeitsregelung (ACC)
- Leuchtweitenregulierung automatisch
- Normal-Lackierung
- Ohne 2. Batterie
- Radabdeckung für Leichtmetallräder
- Nicht Heissland
- Dämpfung hinten, Basis 1
- Ohne Dacheinsatz (Volldach)
- Sonnenblenden mit beleuchtetem Spiegel
- Ohne CD/DVD für Navigation
- Tarraco Schriftzug handgeschrieben
- E-Call Notruf
- Digitaler Radioempfang
- Ohne Wärmespeicher/Zusatzheizung
- Fensterschachteleisten schwarz

Der oben genannte Preis versteht sich inkl. 20% USt. und NoVa. Abbildungen können Symbolfotos sein. Angaben über ein Fahrzeug können in Einzelfällen unvollständig sein, weshalb wir bei Interesse eine vorherige Kontaktaufnahme mit dem Verkäufer empfehlen.* CO2-Emissions-Wert Bemessung: Die angegebenen Verbrauchs und Emissionswerte wurden nach den gesetzlichen Messverfahren (VO(EG)715/2007 in der gegenwärtig geltenden Fassung) im Rahmen der Typengenehmigung des Fahrzeugs auf Basis des WLTP-Prüfverfahrens erhoben. Die Angaben beziehen sich nicht auf ein einzelnes Fahrzeug und sind nicht Bestandteil des Angebotes, sondern dienen allein Vergleichszwecken zwischen den verschiedenen Fahrzeugtypen. Der Kraftstoffverbrauch und die CO2-Emissionen eines Fahrzeugs hängen nicht nur von der effizienten Ausnutzung des Kraftstoffs durch das Fahrzeug ab, sondern werden auch vom Fahrverhalten, Fahrstrecke und anderen nicht technischen Faktoren beeinflusst. Abweichende Verbrauchswerte, CO2-Emissionen und Reichweiten können sich durch Mehrausstattungen und Zubehör (z.B. Reifen, Anhängerkupplung, Dachträger etc.) sowie Fahrstil, Geschwindigkeit, Einsatz von Komfort/Nebenverbrauchern, Außentemperatur, Anzahl Mitfahrer, Zuladung, Auswahl Fahrprofil, Topografie uvm. ergeben. Diese Faktoren beeinflussen relevante Fahrzeugparameter wie z.B. Gewicht, Rollwiderstand und Aerodynamik.

SEAT Tarraco Style 1.5 TSI ACT



Der oben genannte Preis versteht sich inkl. 20% USt. und NoVa. Abbildungen können Symbolfotos sein. Angaben über ein Fahrzeug können in Einzelfällen unvollständig sein, weshalb wir bei Interesse eine vorherige Kontaktaufnahme mit dem Verkäufer empfehlen.* CO2-Emissions-Wert Bemessung: Die angegebenen Verbrauchs und Emissionswerte wurden nach den gesetzlichen Messverfahren (VO(EG)715/2007 in der gegenwärtig geltenden Fassung) im Rahmen der Typengenehmigung des Fahrzeugs auf Basis des WLTP-Prüfverfahrens erhoben. Die Angaben beziehen sich nicht auf ein einzelnes Fahrzeug und sind nicht Bestandteil des Angebotes, sondern dienen allein Vergleichszwecken zwischen den verschiedenen Fahrzeugtypen. Der Kraftstoffverbrauch und die CO2-Emissionen eines Fahrzeugs hängen nicht nur von der effizienten Ausnutzung des Kraftstoffs durch das Fahrzeug ab, sondern werden auch vom Fahrverhalten, Fahrstrecke und anderen nicht technischen Faktoren beeinflusst. Abweichende Verbrauchswerte, CO2-Emissionen und Reichweiten können sich durch Mehrausstattungen und Zubehör (z.B. Reifen, Anhängerkupplung, Dachträger etc.) sowie Fahrstil, Geschwindigkeit, Einsatz von Komfort/Nebenverbrauchern, Außentemperatur, Anzahl Mitfahrer, Zuladung, Auswahl Fahrprofil, Topografie uvm. ergeben. Diese Faktoren beeinflussen relevante Fahrzeugparameter wie z.B. Gewicht, Rollwiderstand und Aerodynamik.

SEAT Tarraco Style 1.5 TSI ACT

Finanzierung: Kredit



Von niedrigen Monatsraten profitieren? Das geht mit dem RestwertKredit der Porsche Bank, denn der Restwert wird erst bei Vertragsende fällig. Nach Ende der Laufzeit ganz einfach wählen, ob das Fahrzeug eingetauscht, per Anschlusskredit ausfinanziert oder die offene Kreditsumme selbstständig gezahlt werden soll. [Mehr erfahren](#)

Fahrzeugpreis brutto	24.950,00 €
Porsche Bank Bonus	-500,00 €
Porsche Bank Versicherungsbonus	-500,00 €
Online Reservieren	0,00 €
Kasko Versicherungsstufe 00	0,00 €
Aktionspreis brutto mit Boni	23.950,00 €
Laufzeit	60 Monate
Eigenleistung als Betrag	8400 €
Restkredit in % vom Fahrzeugpreis brutto	0 %
Restkredit als Betrag	0,00 €
Kreditrate monatlich brutto	312,86 €

Versicherung



Immer auf der sicheren Seite. Mit den leistungsstarken Produkten der Porsche Versicherung. [Mehr erfahren](#)

Aktuelle Versicherungsstufe	0
Anmeldebezirk	W
Versicherungsnehmer	älter als 24 Jahre
Kaskoart	vollKASKO 198,00 €
Kfz-Haftpflicht	42,53 €
motorbezogene Versicherungssteuer	63,36 €
Kfz-Insassenunfall-Versicherung	6,63 €
Kfz-Rechtsschutz	4,60 €

SEAT Tarraco Style 1.5 TSI ACT

Versicherungsprämie monatlich

315,12 €

SEAT Tarraco Style 1.5 TSI ACT

Zusammenfassung

Kreditrate monatlich brutto	312,86 €
Versicherungsprämie monatlich	315,12 €
Gesamtsumme monatlich brutto	627,98 €

Freibleibendes Musterangebot für Restwert Kredit inkl. USt, NoVA, zzgl. Bearbeitungskosten EUR 0,00, Gesamtkreditbetrag EUR 15.550,00, Laufzeit 60 Monate, Anzahlung EUR 8.400,00, Restkredit EUR 0,00, Sollzinssatz 7,67% variabel, Effektivzinssatz 7,95% variabel. Gesamtbetrag EUR 18.771,60. Kaskopflicht bonitätsabhängig - vollKASKO Selbstbehalt EUR 900,00 bei Reparatur in einer Markenwerkstatt, Effektivzinssatz inkl. KASKO 35,56%. Stand 07/2026. Ihr Verkaufsberater freut sich darauf, Ihnen ein individuelles Angebot erstellen zu können.