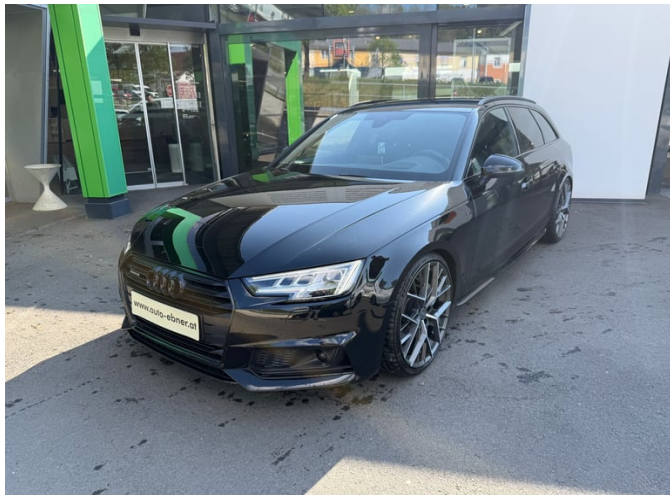


Audi A4 Avant 3.0 TDI quattro Sport



€ 29.891,- Verkaufspreis

Betriebsnummer/Bestandsnummer: 463/9610

Autohaus Ebner

Ressavarstraße 76

8230 Hartberg

Telefon: +43(0)3332/63270



Um dieses Fahrzeug wieder Online zu finden,
einfach diesen QR Code scannen!

Fahrzeugdaten

Farbe	0E Mythoschwarz Metallic	Getriebeart	Automatik
Erstzulassung	09/2017	Antrieb	Allrad
Kilometerstand	134.000 km	Karosserie	Kombi
Leistung	200 kW/272 PS	Türen	4
Hubraum	2.967 cm ³	Sitze	5
Kraftstoffart	Diesel	Vorbesitzer	2
Kombinierter Kraftstoffverbrauch	5.1 l/100km	Eigengewicht	1.695 kg
CO2-Emission	134.0 g/km	Gesamtgewicht	2.285 kg

Kampagnen

- Porsche Bank Versicherungsbonus
- Online Reservieren
- Kasko Versicherungsstufe 00

Zusatzinfo:

Pickerl gültig bis 9.26 Bremsklötze + Scheiben vorne + hinten 1.26 Neu Service 4.26 neu Serviceheft vollständig bei Audi Audi Sport Felgen in 19Zoll mit Winterreifen Head Up Display Bang & Olufsen Soundsystem Elektrische Sitze+Massagesitze Standheizung+Lüftung Apple Carplay/Android Auto Spurhalteassistent ACC Blind Spot Ausparkassistent Rückfahrkamera Elektrische Anklappbare Spiegel Virtuell Cockpit Matrix LED Elektrisch Schwenkbare Anhängervorrichtung Glanzpaket Titan Schwarz Audi exclusive Sensorgesteuerte elektr. Heckklappe Sportfahrwerk mit Active Dämpfer Regelung Privacy Verglasung S-Line Exterieur + Sportpaket Business Paket inkl. MMI Navigation Plus KEIN PANORAMDACH!

Ausstattungen

Der oben genannte Preis versteht sich inkl. 20% USt. und NoVa. Abbildungen können Symbolfotos sein. Angaben über ein Fahrzeug können in Einzelfällen unvollständig sein, weshalb wir bei Interesse eine vorherige Kontaktaufnahme mit dem Verkäufer empfehlen.* CO2-Emissions-Wert Bemessung: EU Information über Kraftstoffverbrauch und CO2-Emissionen gemäß VO (EG) 715/2007; Die angegebenen Werte wurden nach den vorgeschriebenen Messverfahren VO (EG) 715/2007 (nach NEFZ) ermittelt. Die Angaben beziehen sich nicht auf ein einzelnes Fahrzeug und sind nicht Bestandteil des Angebotes, sondern dienen allein Vergleichszwecken zwischen den verschiedenen Fahrzeugtypen. Insbesondere können sich durch Sonderausstattungen und Zubehör (z.B. breitere Reifen, Klimaanlage, Dachgepäckträger etc.) abweichende Verbrauchswerte und CO2-Emissionen ergeben.

Audi A4 Avant 3.0 TDI quattro Sport

- ABS



- ESP



Der oben genannte Preis versteht sich inkl. 20% USt. und NoVa. Abbildungen können Symbolfotos sein. Angaben über ein Fahrzeug können in Einzelfällen unvollständig sein, weshalb wir bei Interesse eine vorherige Kontaktaufnahme mit dem Verkäufer empfehlen.* CO2-Emissions-Wert Bemessung: EU Information über Kraftstoffverbrauch und CO2-Emissionen gemäß VO (EG) 715 /2007; Die angegebenen Werte wurden nach den vorgeschriebenen Messverfahren VO (EG) 715/2007 (nach NEFZ) ermittelt. Die Angaben beziehen sich nicht auf ein einzelnes Fahrzeug und sind nicht Bestandteil des Angebotes, sondern dienen allein Vergleichszwecken zwischen den verschiedenen Fahrzeugtypen. Insbesondere können sich durch Sonderausstattungen und Zubehör (z.B. breitere Reifen, Klimaanlage, Dachgepäckträger etc.) abweichende Verbrauchswerte und CO2-Emissionen ergeben.

Audi A4 Avant 3.0 TDI quattro Sport



Der oben genannte Preis versteht sich inkl. 20% USt. und NoVa. Abbildungen können Symbolfotos sein. Angaben über ein Fahrzeug können in Einzelfällen unvollständig sein, weshalb wir bei Interesse eine vorherige Kontaktaufnahme mit dem Verkäufer empfehlen.* CO2-Emissions-Wert Bemessung: EU Information über Kraftstoffverbrauch und CO2-Emissionen gemäß VO (EG) 715 /2007: Die angegebenen Werte wurden nach den vorgeschriebenen Messverfahren VO (EG) 715/2007 (nach NEFZ) ermittelt. Die Angaben beziehen sich nicht auf ein einzelnes Fahrzeug und sind nicht Bestandteil des Angebotes, sondern dienen allein Vergleichszwecken zwischen den verschiedenen Fahrzeugtypen. Insbesondere können sich durch Sonderausstattungen und Zubehör (z.B. breitere Reifen, Klimaanlage, Dachgepäckträger etc.) abweichende Verbrauchswerte und CO2-Emissionen ergeben.

Audi A4 Avant 3.0 TDI quattro Sport

Finanzierung: Kredit



Von niedrigen Monatsraten profitieren? Das geht mit dem RestwertKredit der Porsche Bank, denn der Restwert wird erst bei Vertragsende fällig. Nach Ende der Laufzeit ganz einfach wählen, ob das Fahrzeug eingetauscht, per Anschlusskredit ausfinanziert oder die offene Kreditsumme selbstständig gezahlt werden soll. [Mehr erfahren](#)

Fahrzeugpreis brutto	29.891,00 €
Porsche Bank Versicherungsbonus	-500,00 €
Online Reservieren	0,00 €
Kasko Versicherungsstufe 00	0,00 €
Aktionspreis brutto mit Boni	29.391,00 €
Laufzeit	36 Monate
Eigenleistung als Betrag	10300 €
Restkredit in % vom Fahrzeugpreis brutto	0 %
Restkredit als Betrag	0,00 €
Kreditrate monatlich brutto	595,47 €

Versicherung



Immer auf der sicheren Seite. Mit den leistungsstarken Produkten der Porsche Versicherung. [Mehr erfahren](#)

Aktuelle Versicherungsstufe	0
Anmeldebezirk	W
Versicherungsnehmer	älter als 24 Jahre
Kaskoart	vollKASKO 208,56 €
Kfz-Haftpflicht	49,18 €
motorbezogene Versicherungssteuer	133,78 €
Kfz-Insassenunfall-Versicherung	6,63 €
Kfz-Rechtsschutz	4,60 €
Versicherungsprämie monatlich	402,75 €

Der oben genannte Preis versteht sich inkl. 20% USt. und NoVa. Abbildungen können Symbolfotos sein. Angaben über ein Fahrzeug können in Einzelfällen unvollständig sein, weshalb wir bei Interesse eine vorherige Kontaktaufnahme mit dem Verkäufer empfehlen.* CO2-Emissions-Wert Bemessung: EU Information über Kraftstoffverbrauch und CO2-Emissionen gemäß VO (EG) 715 /2007; Die angegebenen Werte wurden nach den vorgeschriebenen Messverfahren VO (EG) 715/2007 (nach NEFZ) ermittelt. Die Angaben beziehen sich nicht auf ein einzelnes Fahrzeug und sind nicht Bestandteil des Angebotes, sondern dienen allein Vergleichszwecken zwischen den verschiedenen Fahrzeugtypen. Insbesondere können sich durch Sonderausstattungen und Zubehör (z.B. breitere Reifen, Klimaanlage, Dachgepäckträger etc.) abweichende Verbrauchswerte und CO2-Emissionen ergeben.

Audi A4 Avant 3.0 TDI quattro Sport

Der oben genannte Preis versteht sich inkl. 20% USt. und NoVa. Abbildungen können Symbolfotos sein. Angaben über ein Fahrzeug können in Einzelfällen unvollständig sein, weshalb wir bei Interesse eine vorherige Kontaktaufnahme mit dem Verkäufer empfehlen.* CO2-Emissions-Wert Bemessung: EU Information über Kraftstoffverbrauch und CO2-Emissionen gemäß VO (EG) 715/2007; Die angegebenen Werte wurden nach den vorgeschriebenen Messverfahren VO (EG) 715/2007 (nach NEFZ) ermittelt. Die Angaben beziehen sich nicht auf ein einzelnes Fahrzeug und sind nicht Bestandteil des Angebotes, sondern dienen allein Vergleichszwecken zwischen den verschiedenen Fahrzeugtypen. Insbesondere können sich durch Sonderausstattungen und Zubehör (z.B. breitere Reifen, Klimaanlage, Dachgepäckträger etc.) abweichende Verbrauchswerte und CO2-Emissionen ergeben.

Audi A4 Avant 3.0 TDI quattro Sport

Zusammenfassung

Kreditrate monatlich brutto	595,47 €
Versicherungsprämie monatlich	402,75 €
Gesamtsumme monatlich brutto	998,22 €

Freibleibendes Musterangebot für Restwert Kredit inkl. USt, NoVA, zzgl. Bearbeitungskosten EUR 0,00, Gesamtkreditbetrag EUR 19.091,00, Laufzeit 36 Monate, Anzahlung EUR 10.300,00, Restkredit EUR 0,00, Sollzinssatz 7,69% variabel, Effektivzinssatz 7,96% variabel. Gesamtbetrag EUR 21.436,92. Kaskopflicht bonitätsabhängig - vollKASKO Selbstbehalt EUR 900,00 bei Reparatur in einer Markenwerkstatt, Effektivzinssatz inkl. KASKO 33,68%. Stand 07/2026. Ihr Verkaufsberater freut sich darauf, Ihnen ein individuelles Angebot erstellen zu können.

Der oben genannte Preis versteht sich inkl. 20% USt. und NoVa. Abbildungen können Symbolfotos sein. Angaben über ein Fahrzeug können in Einzelfällen unvollständig sein, weshalb wir bei Interesse eine vorherige Kontaktaufnahme mit dem Verkäufer empfehlen.* CO2-Emissions-Wert Bemessung: EU Information über Kraftstoffverbrauch und CO2-Emissionen gemäß VO (EG) 715/2007; Die angegebenen Werte wurden nach den vorgeschriebenen Messverfahren VO (EG) 715/2007 (nach NEFZ) ermittelt. Die Angaben beziehen sich nicht auf ein einzelnes Fahrzeug und sind nicht Bestandteil des Angebotes, sondern dienen allein Vergleichszwecken zwischen den verschiedenen Fahrzeugtypen. Insbesondere können sich durch Sonderausstattungen und Zubehör (z.B. breitere Reifen, Klimaanlage, Dachgepäckträger etc.) abweichende Verbrauchswerte und CO2-Emissionen ergeben.