

Škoda FABIA Combi Style TSI



€ 9.350,- Verkaufspreis

Betriebsnummer/Bestandsnummer: 46155/2728

OutletCars.at - Wien

Gabrielstraße 26-28

2344 Maria Enzersdorf

Telefon: +43 1 28 05 000 18



Um dieses Fahrzeug wieder Online zu finden,
einfach diesen QR Code scannen!

Fahrzeugdaten

Farbe	Black-Magic Perleffekt	Getriebeart	Schaltgetriebe
Erstzulassung	12/2017	Antrieb	Frontantrieb
Kilometerstand	127.045 km	Karosserie	Kombi
Leistung	81 kW/110 PS	Türen	5
Hubraum	999 cm ³	Sitze	5
Kraftstoffart	Benzin	Vorbesitzer	1
Kombinierter Kraftstoffverbrauch	4.4 l/100km	Eigengewicht	1.154 kg
CO2-Emission	103.0 g/km	Gesamtgewicht	1.609 kg

Kampagnen

- Porsche Bank Versicherungsbonus
- Online Reservieren
- Kasko Versicherungsstufe 00

Mehrausstattungen

- "LIGHT AND RAIN ASSIST"(aut.Licht- schalt.
+Regensensor+abblendbare Innensp.+ "TUNNEL LIGHT"+
CO/LE Home",für TFL
- "KESSY" - Zentralverriegelung mit Motoranlass
/Abschaltfunktion ohne Schlüssel (ohne SAFE Funktion)
- Sportsitze vorn
- "REAR VIEW CAMERA"
- Parksensoren vorne und hinten
- Region
- Fußhebelwerk
- Anhängerkupplung abnehmbar
- "SIMPLY CLEVER" Paket
- Betriebserlaubnis Nachtrag
- "SUNSET"
- "ADAPTIVE CRUISE CONTROL" - adaptive
Geschwindigkeitsregelanlage
- Nebelscheinwerfer mit "CORNER" Funktion
- "DRIVER ALERT" - Müdigkeitserkennung
- Landesverkaufsprogramm Österreich
- Reserve-Notrad Stahl
- Leichtmetallfelgen 7,0J x 16" - ANTIA

Der oben genannte Preis versteht sich inkl. 20% USt. und NoVa. Abbildungen können Symbolfotos sein. Angaben über ein Fahrzeug können in Einzelfällen unvollständig sein, weshalb wir bei Interesse eine vorherige Kontaktaufnahme mit dem Verkäufer empfehlen.* CO2-Emissions-Wert Bemessung: EU Information über Kraftstoffverbrauch und CO2-Emissionen gemäß VO (EG) 715 /2007: Die angegebenen Werte wurden nach den vorgeschriebenen Messverfahren VO (EG) 715/2007 (nach NEFZ) ermittelt. Die Angaben beziehen sich nicht auf ein einzelnes Fahrzeug und sind nicht Bestandteil des Angebotes, sondern dienen allein Vergleichszwecken zwischen den verschiedenen Fahrzeugtypen. Insbesondere können sich durch Sonderausstattungen und Zubehör (z.B. breitere Reifen, Klimaanlage, Dachgepäckträger etc.) abweichende Verbrauchswerte und CO2-Emissionen ergeben.

Škoda FABIA Combi Style TSI

- Sportfahrwerk

Serienausstattung

- Ohne Scheinwerferreinigungsanlage
- Steinschlagschutz-Unterboden
- Gepäcktaschen an Rückenlehnen
- Kategorie 2
- 3-Speichen-Multi-Funk. Lederlenkrad mit Chrom, Blende "Piano schwarz"
- Fahrzeugklassen-Differenzierung -6VA-
- 4 Türen
- Frontscheibe in Wärmeschutzglas
- Radio "BOLERO" / "AMUNDSEN"
- Dachantenne u. Diversity-Scheibenantenne
- Scheibenbremsen vorn
- Frostschutz bis -25 Grad Celsius Toleranz bis -30 Grad C
- Reifen ohne Festlegung der Reifenmarke
- Ohne Seitenschutzleiste
- Kraftstoffsystem Otto-Direkteinspritzung(FSI)
- Ohne zus. Karosserieabdeckungen seitlich (Steinschlagschutz)
- Scheinwerfer vorn H7 + LED Tagfahrlicht,Linkslenker
- Klappbare Haltegriffe am Dachrahmen
- Variant/Avant
- Serienkraftstoff-Erstbefüllung
- Bedarfsprognose
- Einfüllstutzen-Modul 1 mit Einsatz Otto
- Kindersitzverankerung
- Hinterachse "Standard"
- Bedienelement für Radio und Telefon
- Formteilhimmel ungeteilt
- Dachreling (schwarz)
- Fertigungsablauf Standard
- Ohne Überführungsausrüstung
- Ohne Dekorfolien/Embleme
- Ohne Feuerlöscher
- Fahrzeugteile --
- Dachpfostenverkleidung aussen, Ausführung 2
- Ohne CD/DVD für Navigation
- "MAXI DOT"
- Mittelkonsole (Satin schwarz für Monte Carlo)
- Stoßfänger lackiert
- Kein Sonderfahrzeug,Standard-Ausführung
- Ohne Kühlbox/Handschuhfach-Kühlung
- Ohne Heckspoiler
- Wegfahrsperre elektronisch
- Außenspiegel elektr. einstell./beheizbar
- Ohne Navigationsgerät
- Plattformgruppenklasse 3
- Dreipunkt-Automatikgurt für mittleren Fondsitz
- Serviceanzeige 30000 km oder 2 Jahre (variabel)
- Ohne Online Dienst
- Nebelschlussleuchte, Rechtsverkehr
- Scheibenbremsen hinten
- Aktivkohlebehälter
- Frischluftansaugung mit Aktivkohlefilter
- Make-up-Spiegel, rechts (Ausführung 2)
- Abdeckungen für Leichtmetallräder
- Radschrauben Standard
- Ohne TV-Empfang/Digitaler Radioempfang
- Leuchtweitenregulierung
- Außenspiegel rechts, konvex
- Drehstromgenerator 110 A
- Dreip.Automatikgurte vo.m.Gurtstraffer (elektr.) und Höheneinstellung
- Ohne Schmutzfänger
- 3-Zylinder-Ottomotor 1,0 L/81 KW TSI Grundmotor ist: TJ4 /TC5
- Kühlerschutzgitter mit Chromleiste
- Nicht Heissland
- Federbereich 46 nur Einbausteuerung keine
- Außenspiegel links, konvex
- Ohne Trittschutzfolie für Türeinstieg
- Akustik-Paket Standard
- Gepäckraumbelichtung
- Batterie 320A (59Ah)
- Ablagekästen hinten (Tür oder Seitenteil)
- Ohne Berg-Anfahr/ Abfahrlilfe/ Komfort- fahrhilfe
- Make-up-Spiegel, links
- USB Mediastecker extern mit Apple Konektivität
- Einbau Differenzierung für Getriebe"MQ 200" --
- Wartungsintervallverlängerung
- Stabilisator vorn
- Typprüfland Österreich
- Modul Boden hinten Ausführung 4
- Soundpaket
- Tankdeckel mit Eiskratzer
- Climatronic mit Stauluftregelung, FCKW-frei
- Standard-Klimazonen
- Ohne 2. Batterie
- Innenleuchte (Ausf.1)
- Ohne Grundträger

Der oben genannte Preis versteht sich inkl. 20% USt. und NoVa. Abbildungen können Symbolfotos sein. Angaben über ein Fahrzeug können in Einzelfällen unvollständig sein, weshalb wir bei Interesse eine vorherige Kontaktaufnahme mit dem Verkäufer empfehlen.* CO2-Emissions-Wert Bemessung: EU Information über Kraftstoffverbrauch und CO2-Emissionen gemäß VO (EG) 715 /2007; Die angegebenen Werte wurden nach den vorgeschriebenen Messverfahren VO (EG) 715/2007 (nach NEFZ) ermittelt. Die Angaben beziehen sich nicht auf ein einzelnes Fahrzeug und sind nicht Bestandteil des Angebotes, sondern dienen allein Vergleichszwecken zwischen den verschiedenen Fahrzeugtypen. Insbesondere können sich durch Sonderausstattungen und Zubehör (z.B. breitere Reifen, Klimaanlage, Dachgepäckträger etc.) abweichende Verbrauchswerte und CO2-Emissionen ergeben.

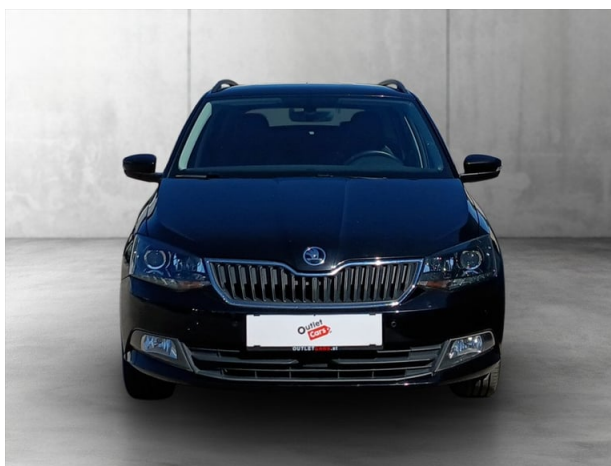
Škoda FABIA Combi Style TSI

- Gewichtsbereich 4 nur Einbausteuerung keine Bedarfsprognose
- Chrom-Paket
- 3 Zyl.Ottomotor 1,0L Aggr. 04C.D
- Radstand
- Handbremshebelgriff in Leder
- Ohne Lendenwirbelstütze in den Sitzlehnen
- Ohne Individualeinbau
- Reifendruckkontrolle
- Seitenairbag vorn, mit Kopfairbag
- Ohne Aufkleber und Embleme
- Kopfstützen hinten (3 Stück)
- Variabler Ladeboden im Kofferraum
- Ohne zusätzliche Bereifung
- Aufkleber/Schilder, deutsch-französisch-holländisch
- Transportschutzfolie (Mindestschutz) mit zus. Transportschutzmaßnahmen
- Schalthebelknopf/-Griff in Leder
- Ohne Schriftzugsatz
- Ohne Sonder-Maßnahmen
- LED-Kennzeichenbeleuchtung
- Bauteilesatz,-Österreich entsprechender Fahrzeugausführung,diverse Teile
- Funktion "SMART LINK +"
- Abgasendrohr hinten (Standard)
- Außenspiegelgehäuse und diverse Anbauteile in Wagenfarbe
- Trägerfrequenz 433,92 bis 434,42 MHz
- Ohne farbabhängige Teile
- Ohne Wärmespeicher/Zusatzheizung
- Ohne Waschwasser-Standanzeige
- Start/Stop-Anlage mit Rekuperation
- Schalthebelstulpe in Kunstleder
- Handschuhfachklappe, mit Leuchte (ohne Schließzylinder)
- Sprachbedienung
- Emissionsklasse EU6
- Ohne Lehnenentriegelung für Vordersitze
- Tagfahrlicht deaktivierbar
- Reifendruckkontrolle
- Easy-Start
- Brillenfach im Dachhimmel
- Beifahrersitz höhenverstellbar
- Gepäckraumrollo mit PRESS-Funktion
- Vordersitze beheizbar
- Steckdose 12V im Gepäckraum
- Mittelarmlehne vorne verstellbar
- Seitenairbags vorne
- Flaschenhalter in der Mittelkonsole
- Style Austria-Paket
- Lederlenkrad 3-Speichen Radio/Telefon
- Klimaanlage "Climatronic"
- Dreip.Automatikgurte hinten außen mit ECE-Label
- Regionscode " ECE " für Radio
- Bordliteratur in deutsch
- Elektronisches Stabilisierungsprogramm (ESP)
- Tür und Seitenverkleidung
- 2x klappbarer Schlüssel mit Fernbedienung
- Ohne Trennwand
- Ohne Tilgergewicht Lenkrad
- Mit Regenschirm
- SBBR-Leuchten,Normalausführung (Ausf.2)
- Fußgängerschutzmaßnahmen erweitert
- Elektrische Fensterheber vorn und hinten
- Ohne Ruffunktion
- Luxusausstattung
- Spezielles Typschild für EG für M1-Pkw
- Instrumenteneinsatz mit Drehzahlmesser Uhr und Tachometeranzeige in KM/H
- Servolenkung elektromechanisch
- Komfort Telefonie ohne Außenantenne
- Ohne Zündanlaß/Schloß-Sperrsystem
- Ohne Halter
- Ablagekästen im Kofferraum
- Zusätzliche Außengeräuschkämpfung
- Kältemittel R1234yf
- Scheibenwaschdüsen vorne beheizbar
- Keine Aktionsausführung
- Ohne zus. Funktionsfehleranzeige
- 6-Gang-Schaltgetriebe
- Normal-Lackierung
- Ohne Dacheinsatz (Volldach)
- Dekor-Einlagen "DARK BRUSHED"
- Linkslenker
- SKODA Top Card
- ASR (Antriebsschlupfregelung)
- MKB (Multikollisionsbremse)
- Zweiton-Hupe
- Rücksitzbank/-lehne geteilt umlegbar
- Warnsignal für nicht angelegte Gurte
- Heckscheibenwischer mit Waschanlage
- Teppich-Fußmatten
- Beifahrerairbag abschaltbar
- Regenschirm im Ablagefach
- Parkscheinhalter
- Tankklappenöffnung gekoppelt
- XDS+ (Elektronische Quersperre)
- Kühlergrillrahmen verchromt
- Fernbedienung für Zentralverriegelung
- Bremsenergie-Rückgewinnung

Der oben genannte Preis versteht sich inkl. 20% USt. und NoVa. Abbildungen können Symbolfotos sein. Angaben über ein Fahrzeug können in Einzelfällen unvollständig sein, weshalb wir bei Interesse eine vorherige Kontaktaufnahme mit dem Verkäufer empfehlen.* CO2-Emissions-Wert Bemessung: EU Information über Kraftstoffverbrauch und CO2-Emissionen gemäß VO (EG) 715/2007; Die angegebenen Werte wurden nach den vorgeschriebenen Messverfahren VO (EG) 715/2007 (nach NEFZ) ermittelt. Die Angaben beziehen sich nicht auf ein einzelnes Fahrzeug und sind nicht Bestandteil des Angebotes, sondern dienen allein Vergleichszwecken zwischen den verschiedenen Fahrzeugtypen. Insbesondere können sich durch Sonderausstattungen und Zubehör (z.B. breitere Reifen, Klimaanlage, Dachgepäckträger etc.) abweichende Verbrauchswerte und CO2-Emissionen ergeben.

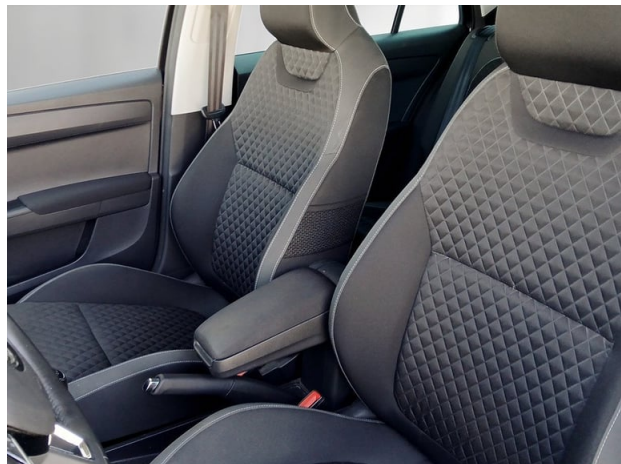
Škoda FABIA Combi Style TSI

- Außenspiegel elektrisch
- Fensterheber vorne elektrisch
- Dreipunktgurte an allen Sitzen
- Radio „Bolero“
- Bereifung 185/60 R15 (4 Stück)
- Funktions-Paket
- Licht-Assistent
- Multimedia-Anschluss
- Mittelkonsole mit Steckdose 12V
- Dachreling schwarz
- Verzurrösen im Gepäckraum
- Fahrersitz höhenverstellbar
- Nebelscheinwerfer
- Ablagetaschen an der Rückseite
- Wärmeschutzverglasung getönt
- Airbag für Fahrer und Beifahrer
- Lautsprecher vorne (4 Stück)
- Interieur "Style"
- EDS (Elektronische Differenzialsperre)
- Leseleuchten vorne - 2 Stück
- Maxi-DOT Display
- Aeroscheibenwischer vorne
- Kopfairbags vorne und hinten
- Scheibenwischer-Intervallschaltung
- Pannenset
- Halogen-Reflektorscheinwerfer
- Flaschenhalter in den vorderen
- Leichtmetallfelgen 6,0J x 15" - MATO
- Parksensoren hinten
- Dynamic-Paket
- Eiskratzer im Tankdeckel
- Blinkleuchten in die Außenspiegel
- Dekoreinlagen "Anthrazit-Brushed"
- Isofix-Vorbereitung
- ABS (Antiblockiersystem)
- Tempomat inkl. Speedlimiter
- Zentralverriegelung
- Lenkrad 3-Speichen
- Dachhaltegriffe vorne und hinten
- Kopfstützen vorne und hinten (3 Stück)
- Netztaschen an den Seiten
- Start-Stop-System
- Scheibenbremsen hinten
- HBA (Hydraulischer Brems-Assistent)
- Kleiderhaken an den B-Säulen
- Gepäckraumbeleuchtung - 1 Stück
- Sound-Paket "ŠKODA Surround"
- Scheibenbremsen vorne
- Ladeboden variabel
- Fensterheber hinten elektrisch
- Ablagefächer in den Türen vorne
- Frontradar-Assistent
- Chrom-Paket
- Staub- und Pollenfilter
- MSR (Motorschleppmomentregelung)
- Warnsignal für nicht ausgeschaltete
- Außenspiegel und Türgriffe in Wagenfarbe
- ESC
- Komfortblinker



Der oben genannte Preis versteht sich inkl. 20% USt. und NoVa. Abbildungen können Symbolfotos sein. Angaben über ein Fahrzeug können in Einzelfällen unvollständig sein, weshalb wir bei Interesse eine vorherige Kontaktaufnahme mit dem Verkäufer empfehlen.* CO2-Emissions-Wert Bemessung: EU Information über Kraftstoffverbrauch und CO2-Emissionen gemäß VO (EG) 715/2007; Die angegebenen Werte wurden nach den vorgeschriebenen Messverfahren VO (EG) 715/2007 (nach NEFZ) ermittelt. Die Angaben beziehen sich nicht auf ein einzelnes Fahrzeug und sind nicht Bestandteil des Angebotes, sondern dienen allein Vergleichszwecken zwischen den verschiedenen Fahrzeugtypen. Insbesondere können sich durch Sonderausstattungen und Zubehör (z.B. breitere Reifen, Klimaanlage, Dachgepäckträger etc.) abweichende Verbrauchswerte und CO2-Emissionen ergeben.

Škoda FABIA Combi Style TSI



Der oben genannte Preis versteht sich inkl. 20% USt. und NoVa. Abbildungen können Symbolfotos sein. Angaben über ein Fahrzeug können in Einzelfällen unvollständig sein, weshalb wir bei Interesse eine vorherige Kontaktaufnahme mit dem Verkäufer empfehlen.* CO2-Emissions-Wert Bemessung: EU Information über Kraftstoffverbrauch und CO2-Emissionen gemäß VO (EG) 715/2007: Die angegebenen Werte wurden nach den vorgeschriebenen Messverfahren VO (EG) 715/2007 (nach NEFZ) ermittelt. Die Angaben beziehen sich nicht auf ein einzelnes Fahrzeug und sind nicht Bestandteil des Angebotes, sondern dienen allein Vergleichszwecken zwischen den verschiedenen Fahrzeugtypen. Insbesondere können sich durch Sonderausstattungen und Zubehör (z.B. breitere Reifen, Klimaanlage, Dachgepäckträger etc.) abweichende Verbrauchswerte und CO2-Emissionen ergeben.

Škoda FABIA Combi Style TSI

Finanzierung: Kredit



Von niedrigen Monatsraten profitieren? Das geht mit dem RestwertKredit der Porsche Bank, denn der Restwert wird erst bei Vertragsende fällig. Nach Ende der Laufzeit ganz einfach wählen, ob das Fahrzeug eingetauscht, per Anschlusskredit ausfinanziert oder die offene Kreditsumme selbstständig gezahlt werden soll. [Mehr erfahren](#)

Fahrzeugpreis brutto	9.350,00 €
Porsche Bank Versicherungsbonus	-500,00 €
Online Reservieren	0,00 €
Kasko Versicherungsstufe 00	0,00 €
Aktionspreis brutto mit Boni	8.850,00 €
Laufzeit	36 Monate
Eigenleistung als Betrag	3100 €
Restkredit in % vom Fahrzeugpreis brutto	0 %
Restkredit als Betrag	0,00 €
Kreditrate monatlich brutto	179,31 €

Versicherung



Immer auf der sicheren Seite. Mit den leistungsstarken Produkten der Porsche Versicherung. [Mehr erfahren](#)

Aktuelle Versicherungsstufe	0
Anmeldebezirk	W
Versicherungsnehmer	älter als 24 Jahre
Kaskoart	vollKASKO 93,14 €
Kfz-Haftpflicht	34,10 €
motorbezogene Versicherungssteuer	38,87 €
Kfz-Insassenunfall-Versicherung	6,63 €
Kfz-Rechtsschutz	4,60 €
Versicherungsprämie monatlich	177,34 €

Der oben genannte Preis versteht sich inkl. 20% USt. und NoVa. Abbildungen können Symbolfotos sein. Angaben über ein Fahrzeug können in Einzelfällen unvollständig sein, weshalb wir bei Interesse eine vorherige Kontaktaufnahme mit dem Verkäufer empfehlen.* CO2-Emissions-Wert Bemessung: EU Information über Kraftstoffverbrauch und CO2-Emissionen gemäß VO (EG) 715/2007; Die angegebenen Werte wurden nach den vorgeschriebenen Messverfahren VO (EG) 715/2007 (nach NEFZ) ermittelt. Die Angaben beziehen sich nicht auf ein einzelnes Fahrzeug und sind nicht Bestandteil des Angebotes, sondern dienen allein Vergleichszwecken zwischen den verschiedenen Fahrzeugtypen. Insbesondere können sich durch Sonderausstattungen und Zubehör (z.B. breitere Reifen, Klimaanlage, Dachgepäckträger etc.) abweichende Verbrauchswerte und CO2-Emissionen ergeben.

Škoda FABIA Combi Style TSI

Der oben genannte Preis versteht sich inkl. 20% USt. und NoVa. Abbildungen können Symbolfotos sein. Angaben über ein Fahrzeug können in Einzelfällen unvollständig sein, weshalb wir bei Interesse eine vorherige Kontaktaufnahme mit dem Verkäufer empfehlen.* CO2-Emissions-Wert Bemessung: EU Information über Kraftstoffverbrauch und CO2-Emissionen gemäß VO (EG) 715/2007; Die angegebenen Werte wurden nach den vorgeschriebenen Messverfahren VO (EG) 715/2007 (nach NEFZ) ermittelt. Die Angaben beziehen sich nicht auf ein einzelnes Fahrzeug und sind nicht Bestandteil des Angebotes, sondern dienen allein Vergleichszwecken zwischen den verschiedenen Fahrzeugtypen. Insbesondere können sich durch Sonderausstattungen und Zubehör (z.B. breitere Reifen, Klimaanlage, Dachgepäckträger etc.) abweichende Verbrauchswerte und CO2-Emissionen ergeben.

Škoda FABIA Combi Style TSI

Zusammenfassung

Kreditrate monatlich brutto	179,31 €
Versicherungsprämie monatlich	177,34 €
Gesamtsumme monatlich brutto	356,65 €

Freibleibendes Musterangebot für Restwert Kredit inkl. USt, NoVA, zzgl. Bearbeitungskosten EUR 0,00, Gesamtkreditbetrag EUR 5.750,00, Laufzeit 36 Monate, Anzahlung EUR 3.100,00, Restkredit EUR 0,00, Sollzinssatz 7,67% variabel, Effektivzinssatz 7,95% variabel. Gesamtbetrag EUR 6.455,16. Kaskopflicht bonitätsabhängig - vollKASKO Selbstbehalt EUR 900,00 bei Reparatur in einer Markenwerkstatt, Effektivzinssatz inkl. KASKO 46,43%. Stand 07/2026. Ihr Verkaufsberater freut sich darauf, Ihnen ein individuelles Angebot erstellen zu können.

Der oben genannte Preis versteht sich inkl. 20% USt. und NoVa. Abbildungen können Symbolfotos sein. Angaben über ein Fahrzeug können in Einzelfällen unvollständig sein, weshalb wir bei Interesse eine vorherige Kontaktaufnahme mit dem Verkäufer empfehlen.* CO2-Emissions-Wert Bemessung: EU Information über Kraftstoffverbrauch und CO2-Emissionen gemäß VO (EG) 715/2007; Die angegebenen Werte wurden nach den vorgeschriebenen Messverfahren VO (EG) 715/2007 (nach NEFZ) ermittelt. Die Angaben beziehen sich nicht auf ein einzelnes Fahrzeug und sind nicht Bestandteil des Angebotes, sondern dienen allein Vergleichszwecken zwischen den verschiedenen Fahrzeugtypen. Insbesondere können sich durch Sonderausstattungen und Zubehör (z.B. breitere Reifen, Klimaanlage, Dachgepäckträger etc.) abweichende Verbrauchswerte und CO2-Emissionen ergeben.