

Audi A1 Sportback 25 TFSI intense



€ 28.800,- Verkaufspreis

leasingfähig

Betriebsnummer/Bestandsnummer: 457/2230

Porsche Graz-Kärntnerstraße

Kärntner Straße 20

8020 Graz

Telefon: +43 505 91143



Um dieses Fahrzeug wieder Online zu finden,
einfach diesen QR Code scannen!

Fahrzeugdaten

Farbe	Mythoschwarz Metallic	Getriebeart	Automatik
Erstzulassung	06/2026	Antrieb	Frontantrieb
Kilometerstand	250 km	Karosserie	Fließheck
Leistung	70 kW/95 PS	Türen	4
Hubraum	999 cm ³	Sitze	5
Kraftstoffart	Benzin	Vorbesitzer	1
Kombinierter Kraftstoffverbrauch	5.6 l/100km	Eigengewicht	1.183 kg
CO2-Emission	129.0 g/km	Gesamtgewicht	1.675 kg

Kampagnen

- Porsche Bank Bonus
- Porsche Bank Versicherungsbonus
- Online Reservieren
- Kasko Versicherungsstufe 00

Mehrausstattungen

- Einparkhilfe plus
- Adaptiver Geschwindigkeitsassistent
- Audi Garantie 5 Jahre 100.000 KM
- Technologiepaket
- Lichtpaket
- Innenspiegel automatisch abblendend
- Rückfahrkamera
- Privacy-Verglasung
- Sportkontur-Multifunktionslederlenkrad
- Ablagepaket
- Audi sound system
- Verpflichtende Erstzulassung 30.06.2026
- Entfall Modellbezeichnung
- Räder "5-Arm-Polygon-Design" 7,5Jx17
- Komfortschlüssel ohne Safelock
- Stoff Novum mit Sportsitze vorne

Der oben genannte Preis versteht sich inkl. 20% USt. und NoVa. Abbildungen können Symbolfotos sein. Angaben über ein Fahrzeug können in Einzelfällen unvollständig sein, weshalb wir bei Interesse eine vorherige Kontaktaufnahme mit dem Verkäufer empfehlen.* CO2-Emissions-Wert Bemessung: Die angegebenen Verbrauchs- und Emissionswerte wurden nach den gesetzlichen Messverfahren (VO(EG)715/2007 in der gegenwärtig geltenden Fassung) im Rahmen der Typengenehmigung des Fahrzeugs auf Basis des WLTP-Prüfverfahrens erhoben. Die Angaben beziehen sich nicht auf ein einzelnes Fahrzeug und sind nicht Bestandteil des Angebotes, sondern dienen allein Vergleichszwecken zwischen den verschiedenen Fahrzeugtypen. Der Kraftstoffverbrauch und die CO2-Emissionen eines Fahrzeugs hängen nicht nur von der effizienten Ausnutzung des Kraftstoffs durch das Fahrzeug ab, sondern werden auch vom Fahrverhalten, Fahrstrecke und anderen nicht technischen Faktoren beeinflusst. Abweichende Verbrauchswerte, CO2-Emissionen und Reichweiten können sich durch Mehrausstattungen und Zubehör (z.B. Reifen, Anhängerkupplung, Dachträger etc.) sowie Fahrstil, Geschwindigkeit, Einsatz von Komfort/Nebenverbrauchern, Außentemperatur, Anzahl Mitfahrer, Zuladung, Auswahl Fahrprofil, Topografie uvm. ergeben. Diese Faktoren beeinflussen relevante Fahrzeugparameter wie z.B. Gewicht, Rollwiderstand und Aerodynamik.

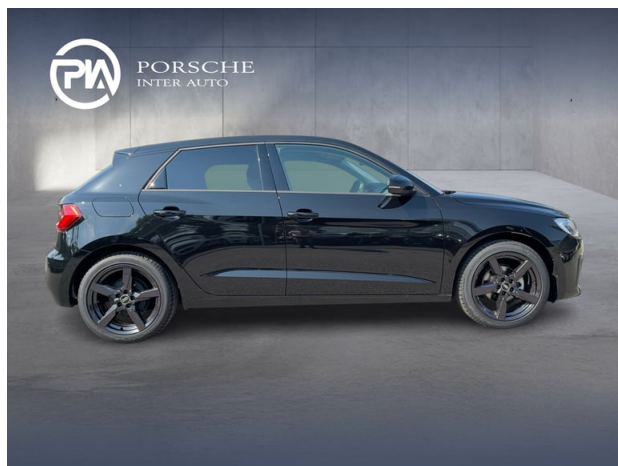
Audi A1 Sportback 25 TFSI intense

Serienausstattung

- Innenbeleuchtung
- Kindersitzbefestigung i-Size/ISOFIX
- Berganfahrassistent
- Stoßfänger
- LED-Scheinwerfer
- Modellbezeichnung
- Akzentflächen Diamantlack silbergrau
- Warndreieck/Verbandsmaterial
- Staub- und Pollenfilter
- Funkschlüssel (ohne Safelock)
- Dachkuppel in Wagenfarbe
- Fensterheber
- 6 Lautsprecher(passiv)
- Ablenkungs- und Müdigkeitserkennung
- Kopfstützen hinten 3 Stück
- USB-Schnittstelle
- Sportback
- Außenspiegel elektr. einstell-/beheizbar
- Zierleiste
- Elektromechanische Servolenkung
- Digitales Kombiinstrument
- Scheibenbremse vorne
- Waschwasser-Standanzeige
- Audi connect Remote & Control MMI Navi
- ESP (Elektron. Stabilisierungsprogramm)
- Seitenairbags vorne und Kopfairbagsystem
- Außenspiegelgehäuse in Wagenfarbe
- Wegfahrsperrung elektronisch
- Nebelschlußleuchte
- Sprachdialogsystem
- Leuchtweitenregulierung elektrisch
- Fußgänger- u. Radfahrerschutmaßnahmen
- Normalsitze vorne
- Licht- und Regensensor
- Handbremshebelgriff in Kunststoff
- Start/Stop-System
- Fußmatten vorne und hinten
- Komfortklimaautomatik 2-Zonen
- MMI Radio Plus
- Ausstattungspaket A1 intense
- Wärmeschutzverglasung
- Vorbereitung für MMI Navigation plus
- Kopfstützen für Vordersitze
- Bordwerkzeug
- Geschwindigkeitsregelanlage
- Tagfahrlicht
- Ablagefächer
- Kamerabasierte Verkehrszeichenerkennung
- Dachhimmel in Stoff titangrau
- Audi connect Navi. & Infotainment plus
- Innenspiegel abblendbar
- Sitzbelegungserkennung
- Schalt-/Wählhebelknopf
- Audi pre sense front
- Heckspoiler
- Deaktivierungsschalter Beifahrerairbag
- Rücksitzlehne umklappbar
- Dekoreinlagen schiefergrau
- S tronic
- Spurverlassenswarnung
- Akzentfläche in der Armaturentafel
- Einstellbarer Geschwindigkeitsbegrenzer
- Nichtraucher Ausführung
- Bluetooth Schnittstelle
- Mittelarmlehne vorne
- Multifunktionskamera
- Auspuffendrohre
- Reifenreparaturset
- Audi music interface
- Audi connect Notruf
- Digitaler Radioempfang
- Audi connect Remote & Control f. Radio
- Reifendruck-Kontrollanzeige
- Embleme
- Sitzheizung vorne
- Fahrersitz höhenstellbar
- Serienfahrwerk

Der oben genannte Preis versteht sich inkl. 20% USt. und NoVa. Abbildungen können Symbolfotos sein. Angaben über ein Fahrzeug können in Einzelfällen unvollständig sein, weshalb wir bei Interesse eine vorherige Kontaktaufnahme mit dem Verkäufer empfehlen.* CO2-Emissions-Wert Bemessung: Die angegebenen Verbrauchs- und Emissionswerte wurden nach den gesetzlichen Messverfahren (VO(EG)715/2007 in der gegenwärtig geltenden Fassung) im Rahmen der Typengenehmigung des Fahrzeugs auf Basis des WLTP-Prüfverfahrens erhoben. Die Angaben beziehen sich nicht auf ein einzelnes Fahrzeug und sind nicht Bestandteil des Angebotes, sondern dienen allein Vergleichszwecken zwischen den verschiedenen Fahrzeugtypen. Der Kraftstoffverbrauch und die CO2-Emissionen eines Fahrzeugs hängen nicht nur von der effizienten Ausnutzung des Kraftstoffs durch das Fahrzeug ab, sondern werden auch vom Fahrverhalten, Fahrstrecke und anderen nicht technischen Faktoren beeinflusst. Abweichende Verbrauchswerte, CO2-Emissionen und Reichweiten können sich durch Mehrausstattungen und Zubehör (z.B. Reifen, Anhängerkupplung, Dachträger etc.) sowie Fahrstil, Geschwindigkeit, Einsatz von Komfort/Nebenverbrauchern, Außentemperatur, Anzahl Mitfahrer, Zuladung, Auswahl Fahrprofil, Topografie uvm. ergeben. Diese Faktoren beeinflussen relevante Fahrzeugparameter wie z.B. Gewicht, Rollwiderstand und Aerodynamik.

Audi A1 Sportback 25 TFSI intense



Audi A1 Sportback 25 TFSI intense

Finanzierung: Kredit



Von niedrigen Monatsraten profitieren? Das geht mit dem RestwertKredit der Porsche Bank, denn der Restwert wird erst bei Vertragsende fällig. Nach Ende der Laufzeit ganz einfach wählen, ob das Fahrzeug eingetauscht, per Anschlusskredit ausfinanziert oder die offene Kreditsumme selbstständig gezahlt werden soll. [Mehr erfahren](#)

Fahrzeugpreis brutto	28.800,00 €
Porsche Bank Bonus	-2.000,00 €
Porsche Bank Versicherungsbonus	-500,00 €
Online Reservieren	0,00 €
Kasko Versicherungsstufe 00	0,00 €
Aktionspreis brutto mit Boni	26.300,00 €
Laufzeit	60 Monate
Eigenleistung als Betrag	9200 €
Restkredit in % vom Fahrzeugpreis brutto	30 %
Restkredit als Betrag	7.890,00 €
Kreditrate monatlich brutto	235,89 €

Versicherung



Immer auf der sicheren Seite. Mit den leistungsstarken Produkten der Porsche Versicherung. [Mehr erfahren](#)

Aktuelle Versicherungsstufe	0
Anmeldebezirk	W
Versicherungsnehmer	älter als 24 Jahre
Kaskoart	vollKASKO 131,92 €
Kfz-Haftpflicht	34,10 €
motorbezogene Versicherungssteuer	30,96 €
Kfz-Insassenunfall-Versicherung	6,63 €
Kfz-Rechtsschutz	4,60 €

Audi A1 Sportback 25 TFSI intense

Versicherungsprämie monatlich	208,21 €
-------------------------------	----------

Service/Wartung

Mit dem SERVICE-Produkt der Porsche Bank halten Sie Ihr Fahrzeug stets im besten Zustand und profitieren von fixen überschaubaren Kosten, über die gesamte Laufzeit.

Wartung	SERVICE (60/ 15000 km p.a) €
---------	------------------------------

Wartungsentgelt monatlich	40,66 €
---------------------------	---------

Kilometer / Jahr	15000 km
------------------	----------

Audi A1 Sportback 25 TFSI intense

Zusammenfassung

Kreditrate monatlich brutto	235,89 €
Versicherungsprämie monatlich	208,21 €
Wartungsentgelt monatlich brutto	40,66 €
Gesamtsumme monatlich brutto	484,76 €

Freibleibendes Musterangebot für Restwert Kredit inkl. USt, NoVA, zzgl. Bearbeitungskosten EUR 0,00, Gesamtkreditbetrag EUR 17.100,00, Laufzeit 60 Monate, Anzahlung EUR 9.200,00, Restkredit EUR 7.890,00, Sollzinssatz 7,69% variabel, Effektivzinssatz 7,96% variabel. Gesamtbetrag EUR 22.043,40. Kaskopflicht bonitätsabhängig - vollKASKO Selbstbehalt EUR 900,00 bei Reparatur in einer Markenwerkstatt, Effektivzinssatz inkl. KASKO 21,15%. Stand 07/2026. Ihr Verkaufsberater freut sich darauf, Ihnen ein individuelles Angebot erstellen zu können.

Finanzierung: Leasing



Stets liquide bleiben - Das klappt mit dem Restwert Leasing der Porsche Bank: anstelle von einmaligen Anschaffungskosten geht das ganz einfach durch niedrige monatliche Entgelte. Infos über weitere Leasing-Varianten kurzerhand beim nächsten Händler-Partner anfordern. [Mehr erfahren](#)

Fahrzeugpreis brutto	28.800,00 €
Porsche Bank Bonus	-2.000,00 €
Porsche Bank Versicherungsbonus	-500,00 €
Online Reservieren	0,00 €
Kasko Versicherungsstufe 00	0,00 €
Aktionspreis brutto mit Boni	26.300,00 €
Laufzeit	60 Monate
Kilometer / Jahr	15000 km
Eigenleistung als Betrag	9200 €
Leasingentgelt monatlich brutto	180,35 €

Versicherung



Immer auf der sicheren Seite. Mit den leistungsstarken Produkten der Porsche Versicherung. [Mehr erfahren](#)

Der oben genannte Preis versteht sich inkl. 20% USt. und NoVa. Abbildungen können Symbolfotos sein. Angaben über ein Fahrzeug können in Einzelfällen unvollständig sein, weshalb wir bei Interesse eine vorherige Kontaktaufnahme mit dem Verkäufer empfehlen.* CO2-Emissions-Wert Bemessung: Die angegebenen Verbrauchs und Emissionswerte wurden nach den gesetzlichen Messverfahren (VO(EG)715/2007 in der gegenwärtig geltenden Fassung) im Rahmen der Typengenehmigung des Fahrzeugs auf Basis des WLTP-Prüfverfahrens erhoben. Die Angaben beziehen sich nicht auf ein einzelnes Fahrzeug und sind nicht Bestandteil des Angebotes, sondern dienen allein Vergleichszwecken zwischen den verschiedenen Fahrzeugtypen. Der Kraftstoffverbrauch und die CO2-Emissionen eines Fahrzeugs hängen nicht nur von der effizienten Ausnutzung des Kraftstoffs durch das Fahrzeug ab, sondern werden auch vom Fahrverhalten, Fahrstrecke und anderen nicht technischen Faktoren beeinflusst. Abweichende Verbrauchswerte, CO2-Emissionen und Reichweiten können sich durch Mehrausstattungen und Zubehör (z.B. Reifen, Anhängerkupplung, Dachträger etc.) sowie Fahrstil, Geschwindigkeit, Einsatz von Komfort/Nebenverbrauchern, Außentemperatur, Anzahl Mitfahrer, Zuladung, Auswahl Fahrprofil, Topografie uvm. ergeben. Diese Faktoren beeinflussen relevante Fahrzeugparameter wie z.B. Gewicht, Rollwiderstand und Aerodynamik.

Audi A1 Sportback 25 TFSI intense

Aktuelle Versicherungsstufe	0
Anmeldebezirk	W
Versicherungsnehmer	älter als 24 Jahre
Kaskoart	vollKASKO 126,42 €
Kfz-Haftpflicht	34,10 €
motorbezogene Versicherungssteuer	30,96 €
Kfz-Insassenunfall-Versicherung	6,63 €
Kfz-Rechtsschutz	4,60 €
Versicherungsprämie monatlich	202,71 €

Service

Mit dem SERVICE-Produkt der Porsche Bank halten Sie Ihr Fahrzeug stets im besten Zustand und profitieren von fixen überschaubaren Kosten, über die gesamte Laufzeit.

Wartung	SERVICE (60/ 15000 km p.a) €
Serviceentgelt monatlich	40,66 €

Audi A1 Sportback 25 TFSI intense

Zusammenfassung

Leasingentgelt monatlich brutto	180,35 €
Versicherungsprämie monatlich	202,71 €
Wartungsentgelt monatlich brutto	40,66 €
Gesamtsumme monatlich brutto	423,72 €

Freibleibendes Musterangebot für Restwert Leasing inkl. USt, NoVA, zzgl. gesetzl. Vertragsgebühr EUR 180,28 und Bearbeitungskosten EUR 0,00. Gesamtleasingbetrag EUR 26.300,00, Laufzeit 60 Monate, Eigenleistung EUR 9.200,00, Km pro Jahr 15.000, Restwert EUR 12.054,16, Sollzinssatz 7,13% variabel, Effektivzinssatz 9,22% variabel, Gesamtbetrag EUR 32.255,44. Kaskopflicht bonitätsabhängig - vollKASKO Selbstbehalt EUR 900,00 bei Reparatur in einer Markenwerkstatt, Effektivzinssatz inkl. KASKO 24,72%. Stand 07/2026. Ihr Verkaufsberater freut sich darauf, Ihnen ein individuelles Angebot erstellen zu können.