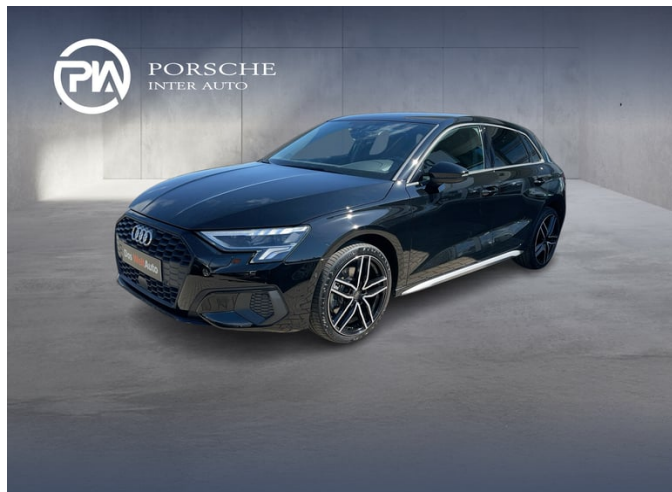


## Audi A3 Sportback 30 TFSI intense



€ 25.990,- Verkaufspreis

Betriebsnummer/Bestandsnummer: 454/1228

### Porsche Deutschlandsberg

Frauentaler Straße 59  
8530 Deutschlandsberg  
Telefon: +43 505 91147



Um dieses Fahrzeug wieder Online zu finden,  
einfach diesen QR Code scannen!

### Fahrzeugdaten

Farbe	brillantschwarz	Getriebeart	Automatik
Erstzulassung	06/2021	Antrieb	Frontantrieb
Kilometerstand	44.817 km	Karosserie	Fließheck
Leistung	81 kW/110 PS	Türen	4
Hubraum	999 cm <sup>3</sup>	Sitze	5
Kraftstoffart	Benzin	Vorbesitzer	1
Kombinierter Kraftstoffverbrauch	5.2 l/100km	Eigengewicht	1.355 kg
CO2-Emission	117.0 g/km	Gesamtgewicht	1.835 kg

### Kampagnen

- Porsche Bank Bonus
- Porsche Bank Versicherungsbonus
- Online Reservieren
- Kasko Versicherungsstufe 00

### Mehrausstattungen

- LED-Scheinwerfer und LED-Heckleuchten
- Adaptiver Geschwindigkeitsassistent
- Einparkhilfe plus m. Parklenkassistent
- Vorrüstung für Anhängervorrichtung
- Halteassistent
- Ambiente-Lichtpaket
- Betriebserlaubnis Nachtrag
- Stoff Routine
- Sportsitze vorn
- Landesverkaufsprogramm Österreich
- Businesspaket
- Komfortpaket
- Entfall Modellbezeichnung
- Lederlenkrad im 3-Speichen-Design
- Audi phone box light
- Audi virtual cockpit
- Audi connect Navigation & Infotainment
- Kein Klartext gefunden
- 2-Zonen-Komfortklimaautomatik

Der oben genannte Preis versteht sich inkl. 20% USt. und NoVa. Abbildungen können Symbolfotos sein. Angaben über ein Fahrzeug können in Einzelfällen unvollständig sein, weshalb wir bei Interesse eine vorherige Kontaktaufnahme mit dem Verkäufer empfehlen.\* CO2-Emissions-Wert Bemessung: Die angegebenen Verbrauchs- und Emissionswerte wurden nach den gesetzlichen Messverfahren (VO(EG)715/2007 in der gegenwärtig geltenden Fassung) im Rahmen der Typengenehmigung des Fahrzeugs auf Basis des WLTP-Prüfverfahrens erhoben. Die Angaben beziehen sich nicht auf ein einzelnes Fahrzeug und sind nicht Bestandteil des Angebotes, sondern dienen allein Vergleichszwecken zwischen den verschiedenen Fahrzeugtypen. Der Kraftstoffverbrauch und die CO2-Emissionen eines Fahrzeugs hängen nicht nur von der effizienten Ausnutzung des Kraftstoffs durch das Fahrzeug ab, sondern werden auch vom Fahrverhalten, Fahrstrecke und anderen nicht technischen Faktoren beeinflusst. Abweichende Verbrauchswerte, CO2-Emissionen und Reichweiten können sich durch Mehrausstattungen und Zubehör (z.B. Reifen, Anhängerkupplung, Dachträger etc.) sowie Fahrstil, Geschwindigkeit, Einsatz von Komfort/Nebenverbrauchern, Außentemperatur, Anzahl Mitfahrer, Zuladung, Auswahl Fahrprofil, Topografie uvm. ergeben. Diese Faktoren beeinflussen relevante Fahrzeugparameter wie z.B. Gewicht, Rollwiderstand und Aerodynamik.

## Audi A3 Sportback 30 TFSI intense

### Serienausstattung

- Digitales Kombiinstrument
- Licht-/Regensensor
- Waschwasser-Standanzeige
- i-Size und Top Tether f. Fondsitze außen
- Kopfstützen vorne
- Embleme
- Kopfstützen hinten 3 Stück
- Schalt-/Wählhebelknopf
- Ohne Alu/Chrom-Paket
- Ablagefächer
- Ausweichunterstützung / Abbiegeassistent
- Vorbereitung Verkehrszeichenerkennung
- Reifenreparaturset
- Stoßfänger Standard
- Audi AG
- Aktivkohlebehälter (EVAP)
- Abgaskonzept, EU6 AP
- Räder der Serie
- Kraftstoffsystem Otto-Einspritzer
- Doppelsonnenblende
- Transportschutzfolie mit zusätzlichen Transportschutzmaßnahmen
- Standardabgasanlage
- Frontantrieb
- Motorabdeckung
- 3-Zylinder-Ottomotor 1,0 L/81 KW TSI Grundmotor ist: TJ4/TC5
- Nicht Heissland
- Ohne Elektromotor ( Hybrid )
- Batterie 420Ah (70Ah)
- Vordersitze manuell einstellbar
- Innenspiegel abblendbar
- Dachhimmel in Stoff
- Control
- Ohne Feuerlöscher
- Ohne Kamerasysteme/Umfeldsensorik
- Typprüfstand Österreich
- Frontscheibe in Wärmeschutzverglasung
- Ohne Stabilisator hinten
- Standard-Klimazonen
- Variante Grundausstattung
- Wegfahrsperrung elektronisch
- Ohne 2. Batterie
- Gewichtsbereich 4 nur Einbausteuerung keine Bedarfsprognose
- Federbereich 07 nur Einbausteuerung keine Bedarfsprognose
- Tagfahrlicht
- ohne Beleuchtung
- eCall: gesetzlicher Notruf
- Räder "5-Doppelarm" 7,0Jx16
- Airbag für Fahrer und Beifahrer
- Kennzeichenträger hinten
- Multifunktionskamera
- Ohne Lendenwirbelstütze
- Start/Stopp-System
- Dekoreinlagen Seideneffektlack
- Steckdose 12 Volt im Fond
- Ohne Spurhalteassistent
- Außenspiegel elektrisch einstellbar
- Ausstattung Basis
- Dachkantenspoiler
- Steinschlagschutz-Unterboden
- Serviceanzeige 30000 km oder 2 Jahre ( variabel )
- N.N.N. Ausführung 1
- Bauteilesatz ohne länderspezifische Bauvorschrift
- Rechtsverkehr
- Einbau Differenzierung für Getriebe"200" -- Fahrzeugteile --
- Manuelle Gepäckraumklappe
- Radschrauben Standard
- Reifen ohne Festlegung der Reifenmarke
- Heckscheiben-Wisch-Waschanlage mit Intervallschaltung
- Serienkraftstoff-Erstbefüllung
- Seitenairbag vorn, mit Kopfairbag und Interaktionsairbag vorn
- Scheibenbremsen hinten, 15 Zoll (ECE)
- Fahrzeugklassen-Differenzierung-8Y0/8YF-
- Verbandmaterial mit Warndreieck
- Audi connect Notruf & Service mit Audi connect Remote & MMI Radio plus
- Funkschlüssel ohne Safelock
- BRS für Fahrzeuge mit E-Antrieb (ESC und eBKV)
- Instrumenteneinsatz, Anzeige in KM/H
- Kein Sonderfahrzeug, Standard-Ausführung
- Reifen 205/55 R16 91V
- Fußmatten vorn und hinten
- Gepäckraumbodenbelag
- 6 Lautsprecher (passiv)
- Außenspiegel Fahrerseite asphärisch, Beifahrerseite konvex
- Regionscode " ECE " für Radio
- Scheibenbremsen vorn, 16 Zoll (ECE)
- Ohne Lichtassistent

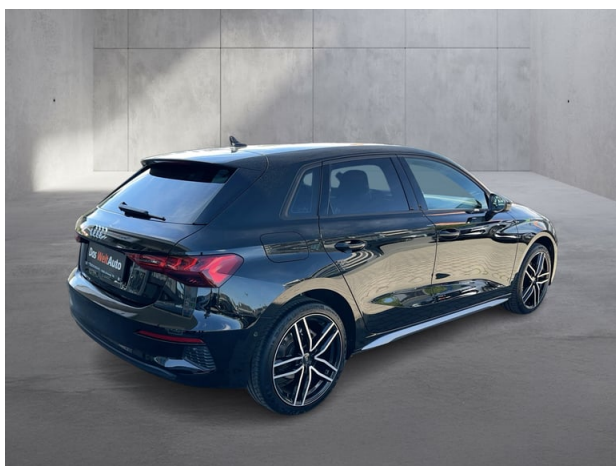
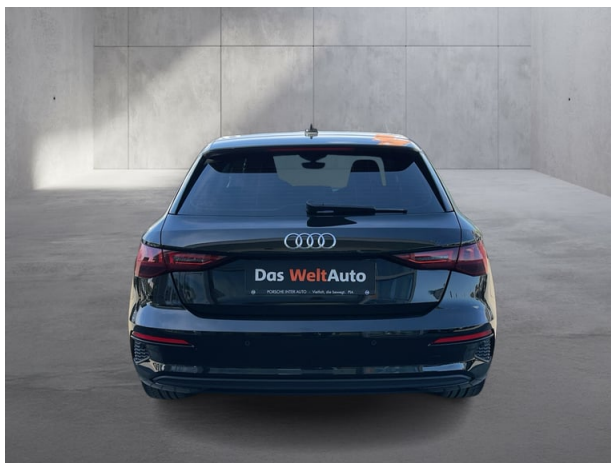
Der oben genannte Preis versteht sich inkl. 20% USt. und NoVa. Abbildungen können Symbolfotos sein. Angaben über ein Fahrzeug können in Einzelfällen unvollständig sein, weshalb wir bei Interesse eine vorherige Kontaktaufnahme mit dem Verkäufer empfehlen.\* CO2-Emissions-Wert Bemessung: Die angegebenen Verbrauchs- und Emissionswerte wurden nach den gesetzlichen Messverfahren (VO(EG)715/2007 in der gegenwärtig geltenden Fassung) im Rahmen der Typengenehmigung des Fahrzeugs auf Basis des WLTP-Prüfverfahrens erhoben. Die Angaben beziehen sich nicht auf ein einzelnes Fahrzeug und sind nicht Bestandteil des Angebotes, sondern dienen allein Vergleichszwecken zwischen den verschiedenen Fahrzeugtypen. Der Kraftstoffverbrauch und die CO2-Emissionen eines Fahrzeugs hängen nicht nur von der effizienten Ausnutzung des Kraftstoffs durch das Fahrzeug ab, sondern werden auch vom Fahrverhalten, Fahrstrecke und anderen nicht technischen Faktoren beeinflusst. Abweichende Verbrauchswerte, CO2-Emissionen und Reichweiten können sich durch Mehrausstattungen und Zubehör (z.B. Reifen, Anhängerkupplung, Dachträger etc.) sowie Fahrstil, Geschwindigkeit, Einsatz von Komfort/Nebenverbrauchern, Außentemperatur, Anzahl Mitfahrer, Zuladung, Auswahl Fahrprofil, Topografie uvm. ergeben. Diese Faktoren beeinflussen relevante Fahrzeugparameter wie z.B. Gewicht, Rollwiderstand und Aerodynamik.

## Audi A3 Sportback 30 TFSI intense

- Radstand
- Ohne Systeme für den Fahrzeugzugang
- Ohne Garagentoröffner
- Stabilisator vorn
- Ohne akustisches Fahrzeug-Warnsystem
- Audi pre sense front
- Digitaler Radioempfang
- Ohne Netzkabel für Haushaltsstecker für das e-tron Ladesystem
- Ohne Lade-Dock
- Ohne zusätzliche Bereifung
- Riemenstartergenerator RSG 48V 110-250 A
- Sportback
- Spezielles Typschild für EG für M1-Pkw
- Elektromechanische Servolenkung
- Reifendruck-Kontrollanzeige
- Transportschutz (Ausf.2)
- Abwicklung Serie
- Gurtanlegekontrolle mit Sitzbelegungserkennung hinten
- Elektrische Luftzusatzheizung
- Ohne Ladekabel Mode 3 für öffentliches Laden
- Kältemittel R1234yf
- Ohne Head-Up Display
- Verbundlenker-Hinterachse
- connect Paket Plus 13
- UWB fähiges Land und Trägerfrequenz 433,92 bis 434,42 Mhz
- Heckscheibe, hintere Tür- und Seitenscheiben in Klarglas
- Serienfahrwerk
- Ottomotor
- 7-Gang-Automatikgetriebe
- Voldach
- Ohne Netzkabel für Industriestecker für das e-tron Ladesystem
- Modul Boden hinten Ausführung 5
- Ohne Lehnenentriegelung für Vordersitze
- Ohne Kompensor
- Heckleuchten
- Versicherungs-Bonus
- Scheibenbremsen vorne und hinten
- Vorbereitung für Navigation
- Audi Garantie 5 Jahre 100.000 KM
- Stoff Index
- Connect Paket 6
- Normalsitze vorne
- Vorbereitung Audi smartphone interface
- Stoff Dynamik mit Sportsitze
- Nichtraucher Ausführung
- Ohne Bedieneinheit Ladesystem
- Außenspiegelgehäuse in Wagenfarbe
- Spurverlassenswarnung
- Ohne Ladedose
- Ohne Zusatz-/Standheizung
- Aufkleber/Schilder, englisch-deutsch
- Ohne ECO-Funktion
- Serienqualität
- Rücksitzlehne umklappbar
- 3 Zyl.Ottomotor 1,0L Aggr. 05C.A
- Hybrid-Antriebssystem MHEV
- Ohne Frontspoiler
- Audi drive select
- Fußhebelwerk "Standard"
- Dämpfung vorn
- Ohne besondere Karosseriemaßnahmen
- Fahrzeuge ohne besonderen Produktaufwertungsmaßnahmen
- Spez.Schilder/Aufkleber/ Sicherheitszertifikate für Österreich
- Vorbereitung für Functions on Demand
- Bordwerkzeug
- Ohne Dachreling / Dachlastträger
- Bordliteratur in Deutsch
- Ohne erweitertem Sicherheitssystem
- Keine Aktionsausführung
- Kindersicherung elektrisch betätigt
- Geschwindigkeitsbegrenzungsanlage
- Fensterzierleisten in Schwarz
- Kein Selbstabholer
- Linkslenker
- ohne Einstiegsleisten
- Mittellarmlehne vorne
- Sitzheizung vorn
- Lederlenkrad im 3-Speichen-Design
- Seitenairbags vorn und Kopfairbagsystem
- Bluetooth-Schnittstelle
- Einparkhilfe hinten
- Ohne Anhängervorrichtung
- Geschwindigkeitsregelanlage
- Modellbezeichnung
- Elektromechanische Parkbremse
- Finanzierungsbonus Audi

Der oben genannte Preis versteht sich inkl. 20% USt. und NoVa. Abbildungen können Symbolfotos sein. Angaben über ein Fahrzeug können in Einzelfällen unvollständig sein, weshalb wir bei Interesse eine vorherige Kontaktaufnahme mit dem Verkäufer empfehlen.\* CO2-Emissions-Wert Bemessung: Die angegebenen Verbrauchs- und Emissionswerte wurden nach den gesetzlichen Messverfahren (VO(EG)715/2007 in der gegenwärtig geltenden Fassung) im Rahmen der Typengenehmigung des Fahrzeugs auf Basis des WLTP-Prüfverfahrens erhoben. Die Angaben beziehen sich nicht auf ein einzelnes Fahrzeug und sind nicht Bestandteil des Angebotes, sondern dienen allein Vergleichszwecken zwischen den verschiedenen Fahrzeugtypen. Der Kraftstoffverbrauch und die CO2-Emissionen eines Fahrzeugs hängen nicht nur von der effizienten Ausnutzung des Kraftstoffs durch das Fahrzeug ab, sondern werden auch vom Fahrverhalten, Fahrstrecke und anderen nicht technischen Faktoren beeinflusst. Abweichende Verbrauchswerte, CO2-Emissionen und Reichweiten können sich durch Mehrausstattungen und Zubehör (z.B. Reifen, Anhängerkupplung, Dachträger etc.) sowie Fahrstil, Geschwindigkeit, Einsatz von Komfort/Nebenverbrauchern, Außentemperatur, Anzahl Mitfahrer, Zuladung, Auswahl Fahrprofil, Topografie uvm. ergeben. Diese Faktoren beeinflussen relevante Fahrzeugparameter wie z.B. Gewicht, Rollwiderstand und Aerodynamik.

## Audi A3 Sportback 30 TFSI intense



## Audi A3 Sportback 30 TFSI intense

### Finanzierung: Kredit



Von niedrigen Monatsraten profitieren? Das geht mit dem RestwertKredit der Porsche Bank, denn der Restwert wird erst bei Vertragsende fällig. Nach Ende der Laufzeit ganz einfach wählen, ob das Fahrzeug eingetauscht, per Anschlusskredit ausfinanziert oder die offene Kreditsumme selbstständig gezahlt werden soll. [Mehr erfahren](#)

<b>Fahrzeugpreis brutto</b>	25.990,00 €
<b>Porsche Bank Bonus</b>	-500,00 €
<b>Porsche Bank Versicherungsbonus</b>	-500,00 €
<b>Online Reservieren</b>	0,00 €
<b>Kasko Versicherungsstufe 00</b>	0,00 €
<b>Aktionspreis brutto mit Boni</b>	24.990,00 €
<b>Laufzeit</b>	60 Monate
<b>Eigenleistung als Betrag</b>	8700 €
<b>Restkredit in % vom Fahrzeugpreis brutto</b>	0 %
<b>Restkredit als Betrag</b>	0,00 €
<b>Kreditrate monatlich brutto</b>	327,85 €

### Versicherung



Immer auf der sicheren Seite. Mit den leistungsstarken Produkten der Porsche Versicherung. [Mehr erfahren](#)

<b>Aktuelle Versicherungsstufe</b>	0
<b>Anmeldebezirk</b>	W
<b>Versicherungsnehmer</b>	älter als 24 Jahre
<b>Kaskoart</b>	vollKASKO 197,62 €
<b>Kfz-Haftpflicht</b>	34,10 €
<b>motorbezogene Versicherungssteuer</b>	15,84 €
<b>Kfz-Insassenunfall-Versicherung</b>	6,63 €
<b>Kfz-Rechtsschutz</b>	4,60 €

Der oben genannte Preis versteht sich inkl. 20% USt. und NoVa. Abbildungen können Symbolfotos sein. Angaben über ein Fahrzeug können in Einzelfällen unvollständig sein, weshalb wir bei Interesse eine vorherige Kontaktaufnahme mit dem Verkäufer empfehlen.\* CO2-Emissions-Wert Bemessung: Die angegebenen Verbrauchs und Emissionswerte wurden nach den gesetzlichen Messverfahren (VO(EG)715/2007 in der gegenwärtig geltenden Fassung) im Rahmen der Typengenehmigung des Fahrzeugs auf Basis des WLTP-Prüfverfahrens erhoben. Die Angaben beziehen sich nicht auf ein einzelnes Fahrzeug und sind nicht Bestandteil des Angebotes, sondern dienen allein Vergleichszwecken zwischen den verschiedenen Fahrzeugtypen. Der Kraftstoffverbrauch und die CO2-Emissionen eines Fahrzeugs hängen nicht nur von der effizienten Ausnutzung des Kraftstoffs durch das Fahrzeug ab, sondern werden auch vom Fahrverhalten, Fahrstrecke und anderen nicht technischen Faktoren beeinflusst. Abweichende Verbrauchswerte, CO2-Emissionen und Reichweiten können sich durch Mehrausstattungen und Zubehör (z.B. Reifen, Anhängerkupplung, Dachträger etc.) sowie Fahrstil, Geschwindigkeit, Einsatz von Komfort/Nebenverbrauchern, Außentemperatur, Anzahl Mitfahrer, Zuladung, Auswahl Fahrprofil, Topografie uvm. ergeben. Diese Faktoren beeinflussen relevante Fahrzeugparameter wie z.B. Gewicht, Rollwiderstand und Aerodynamik.

## Audi A3 Sportback 30 TFSI intense

Versicherungsprämie monatlich

258,79 €

## Audi A3 Sportback 30 TFSI intense

### Zusammenfassung

<b>Kreditrate monatlich brutto</b>	327,85 €
<b>Versicherungsprämie monatlich</b>	258,79 €
<b>Gesamtsumme monatlich brutto</b>	586,64 €

Freibleibendes Musterangebot für Restwert Kredit inkl. USt, NoVA, zzgl. Bearbeitungskosten EUR 0,00, Gesamtkreditbetrag EUR 16.290,00, Laufzeit 60 Monate, Anzahlung EUR 8.700,00, Restkredit EUR 0,00, Sollzinssatz 7,69% variabel, Effektivzinssatz 7,96% variabel. Gesamtbetrag EUR 19.671,00. Kaskopflicht bonitätsabhängig - vollKASKO Selbstbehalt EUR 900,00 bei Reparatur in einer Markenwerkstatt, Effektivzinssatz inkl. KASKO 34,28%. Stand 07/2026. Ihr Verkaufsberater freut sich darauf, Ihnen ein individuelles Angebot erstellen zu können.