

## VW Touran Friends TDI



€ 41.890,- Verkaufspreis

leasingfähig

Betriebsnummer/Bestandsnummer: 446/1471

**Porsche Leibnitz**

Südbahnstraße 27

8430 Leibnitz

Telefon: +43 505 91146 272



Um dieses Fahrzeug wieder Online zu finden,  
einfach diesen QR Code scannen!

### Fahrzeugdaten

Farbe	Delfingrau Metallic	Getriebeart	Schaltgetriebe
Erstzulassung	05/2026	Antrieb	Frontantrieb
Kilometerstand	700 km	Karosserie	Van
Leistung	90 kW/122 PS	Türen	4
Hubraum	1.968 cm <sup>3</sup>	Sitze	5
Kraftstoffart	Diesel	Vorbesitzer	1
Kombinierter Kraftstoffverbrauch	5.2 l/100km	Eigengewicht	1.596 kg
CO2-Emission	137.0 g/km	Gesamtgewicht	2.190 kg

### Kampagnen

- Porsche Bank Paketbonus für Jungwagen
- Online Reservieren
- Kasko Versicherungsstufe 00

### Zusatzinfo:

Fahrzeug sofort verfügbar!!! Neuwagengarantie 5 Jahre bzw. 150.000 km ab Erstzulassung!!! Für weitere Infos bitte Hr. Zlatko Topic 050591146272 oder zlatko.topic@porsche.co.at Markenleitung Das Weltauto oder Hr. Gabrijel Jezovita 050591146271 oder gabrijel.jezovita@porsche.co.at Gebrauchtwagenverkauf Freuen uns auf Ihre Anfrage!!

### Mehrausstattungen

- Family-Paket
- Steckdose 230V im Gepäckraum inkl.
- Netztrennwand
- LED-Rückleuchten
- Anhängervorr. inkl. "Trailer Assist"
- Reserverad 6,5 J x 16, Stahl
- Dynamische Fernlichtregulierung
- VW Garantie 5 Jahre / 150.000 km
- Digital Cockpit Pro
- Unlimited Paket

Der oben genannte Preis versteht sich inkl. 20% USt. und NoVa. Abbildungen können Symbolfotos sein. Angaben über ein Fahrzeug können in Einzelfällen unvollständig sein, weshalb wir bei Interesse eine vorherige Kontaktaufnahme mit dem Verkäufer empfehlen.\* CO2-Emissions-Wert Bemessung: Die angegebenen Verbrauchs und Emissionswerte wurden nach den gesetzlichen Messverfahren (VO(EG)715/2007 in der gegenwärtig geltenden Fassung) im Rahmen der Typengenehmigung des Fahrzeugs auf Basis des WLTP-Prüfverfahrens erhoben. Die Angaben beziehen sich nicht auf ein einzelnes Fahrzeug und sind nicht Bestandteil des Angebotes, sondern dienen allein Vergleichszwecken zwischen den verschiedenen Fahrzeugtypen. Der Kraftstoffverbrauch und die CO2-Emissionen eines Fahrzeugs hängen nicht nur von der effizienten Ausnutzung des Kraftstoffs durch das Fahrzeug ab, sondern werden auch vom Fahrverhalten, Fahrstrecke und anderen nicht technischen Faktoren beeinflusst. Abweichende Verbrauchswerte, CO2-Emissionen und Reichweiten können sich durch Mehrausstattungen und Zubehör (z.B. Reifen, Anhängerkupplung, Dachträger etc.) sowie Fahrstil, Geschwindigkeit, Einsatz von Komfort/Nebenverbrauchern, Außentemperatur, Anzahl Mitfahrer, Zuladung, Auswahl Fahrprofil, Topografie uvm. ergeben. Diese Faktoren beeinflussen relevante Fahrzeugparameter wie z.B. Gewicht, Rollwiderstand und Aerodynamik.

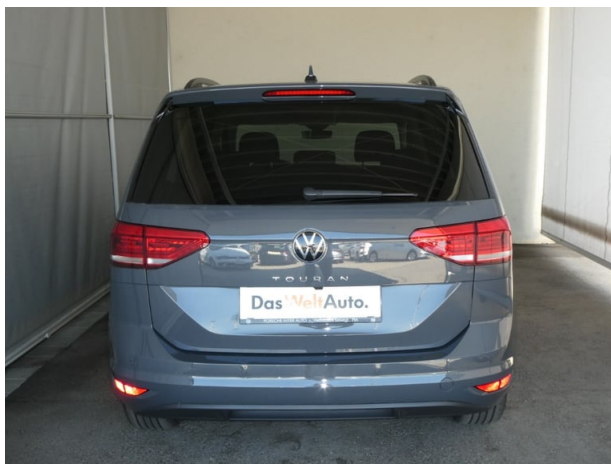
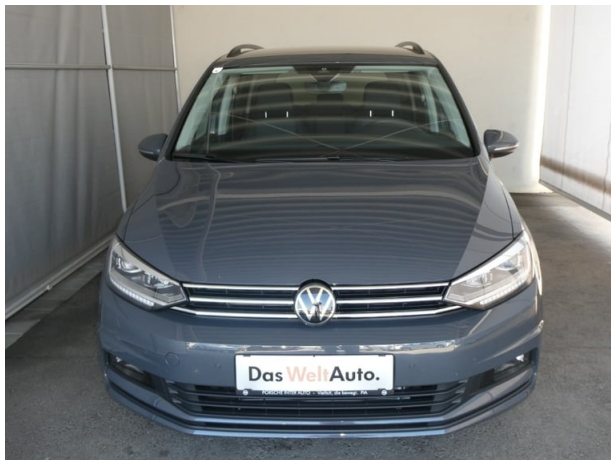
## VW Touran Friends TDI

### Serienausstattung

- Außenspiegel elektrisch einstell-,
- Sicherheitsoptimierte Kopfstützen vorn
- Sitzmittelbahnen in Stoff "Lasano"
- Halogen Rückleuchten
- Spurwechselassistent "Side Assist"
- Fahrlichtschaltung automatisch
- Klimaanlage mit Aktiv-Kombifilter
- Rückfahrkamera "Rear View"
- 8 Lautsprecher
- Beifahrersitzlehne komplett umklappbar
- Gepräckraumbodenbelag Standard (ohne
- Nebelscheinwerfer und Abbiegelicht
- Schubladen unter den Vordersitzen
- Diversity-Antenne für FM-Empfang
- Automatische Distanzregelung ACC
- Dreipunkt-Automatiksicherheitsgurt mit
- Spurhalteassistent "Lane Assist"
- Verkehrszeichenerkennung
- Bordwerkzeug und Wagenheber
- Tire Mobility Set
- Multifunktions-Lederlenkrad
- Leseleuchten vorn (2 Stück)
- Proaktives Insassenschutzsystem in
- Stoßfänger in Wagenfarbe
- Gepäckraumabdeckung mit Komfortöffnung
- Winterpaket
- Vorbereitet für VW Connect und
- Mittelarmlehne vorn
- Räder, 17" Salvador
- Kühlergrill in Schwarz mit Chromleisten
- Navigationssystem "Discover Media" inkl.
- USB-C Schnittstellen vorne (2 Stück)
- Doppelton-Signalhorn
- Steckdose 12-V
- Telefonschnittstelle
- Frontscheibe in Verbundsicherheitsglas
- Außenspiegelgehäuse in Wagenfarbe
- Handschuhfach mit Kühlmöglichkeit
- Wegfahrsperre elektronisch
- Airbag für Fahrer und Beifahrer
- Kopfairbagsystem
- Easy Open inkl. Safe-Sicherung
- Herstellergarantie
- Regensensor
- Fußgänger- und Radfahrschutzmaßnahmen
- Klappische an Rückseite der Vordersitze
- Innenspiegel automatisch abblendend
- Servolenkung elektromechanisch
- Müdigkeits- und Ablenkungserkennung
- Dekoreinlagen "New Brushed Design"
- Notbremsassistent "Front Assist"
- Notruf-Service
- Digital Cockpit
- Einzelsitze (3 Stk.) in der 2. Sitzreihe
- Dachhimmel in Storm Grey
- Vordersitze mit Höheneinstellung
- Schalthelbknauf in Leder
- Start-Stopp-System
- Elektronisches Stabilisierungsprogramm
- Warnton und -leuchte
- Ausströmer vorn, Chromeinfassung für:
- Seitenscheiben ab B-Säule abgedunkelt
- Warndreieck
- Zierleisten Schwarz an Seitenfenstern
- Multifunktionskamera
- Make-up-Spiegel beleuchtet
- ISOFIX-Halteösen hinten
- Dekoreinlagen "Piano Black"
- Elektronische Parkbremse
- Einparkhilfe vorn und hinten
- Digitaler Radioempfang DAB+
- Dachreling schwarz
- Ablagefach mit Deckel
- Dreipunkt-Automatiksicherheitsgurte
- Easy Open inkl. Safe-Sicherung &
- Komfortsitze vorn
- Ablagefächer in der Dachkonsole
- LED-Scheinwerfer
- Lendenwirbelstützen vorn
- Gepäckraumboden höheneinstellbar

Der oben genannte Preis versteht sich inkl. 20% USt. und NoVa. Abbildungen können Symbolfotos sein. Angaben über ein Fahrzeug können in Einzelfällen unvollständig sein, weshalb wir bei Interesse eine vorherige Kontaktaufnahme mit dem Verkäufer empfehlen.\* CO2-Emissions-Wert Bemessung: Die angegebenen Verbrauchs und Emissionswerte wurden nach den gesetzlichen Messverfahren (VO(EG)715/2007 in der gegenwärtig geltenden Fassung) im Rahmen der Typengenehmigung des Fahrzeugs auf Basis des WLTP-Prüfverfahrens erhoben. Die Angaben beziehen sich nicht auf ein einzelnes Fahrzeug und sind nicht Bestandteil des Angebotes, sondern dienen allein Vergleichszwecken zwischen den verschiedenen Fahrzeugtypen. Der Kraftstoffverbrauch und die CO2-Emissionen eines Fahrzeugs hängen nicht nur von der effizienten Ausnutzung des Kraftstoffs durch das Fahrzeug ab, sondern werden auch vom Fahrverhalten, Fahrstrecke und anderen nicht technischen Faktoren beeinflusst. Abweichende Verbrauchswerte, CO2-Emissionen und Reichweiten können sich durch Mehrausstattungen und Zubehör (z.B. Reifen, Anhängerkupplung, Dachträger etc.) sowie Fahrstil, Geschwindigkeit, Einsatz von Komfort/Nebenverbrauchern, Außentemperatur, Anzahl Mitfahrer, Zuladung, Auswahl Fahrprofil, Topografie uvm. ergeben. Diese Faktoren beeinflussen relevante Fahrzeugparameter wie z.B. Gewicht, Rollwiderstand und Aerodynamik.

## VW Touran Friends TDI



## VW Touran Friends TDI

### Finanzierung: Kredit



Von niedrigen Monatsraten profitieren? Das geht mit dem RestwertKredit der Porsche Bank, denn der Restwert wird erst bei Vertragsende fällig. Nach Ende der Laufzeit ganz einfach wählen, ob das Fahrzeug eingetauscht, per Anschlusskredit ausfinanziert oder die offene Kreditsumme selbstständig gezahlt werden soll. [Mehr erfahren](#)

<b>Fahrzeugpreis brutto</b>	41.890,00 €
<b>Porsche Bank Paketbonus für Jungwagen</b>	-3.500,00 €
<b>Online Reservieren</b>	0,00 €
<b>Kasko Versicherungsstufe 00</b>	0,00 €
<b>Aktionspreis brutto mit Boni</b>	38.390,00 €
<b>Laufzeit</b>	60 Monate
<b>Eigenleistung als Betrag</b>	13400 €
<b>Restkredit in % vom Fahrzeugpreis brutto</b>	0 %
<b>Restkredit als Betrag</b>	0,00 €
<b>Kreditrate monatlich brutto</b>	502,95 €

### Versicherung



Immer auf der sicheren Seite. Mit den leistungsstarken Produkten der Porsche Versicherung. [Mehr erfahren](#)

<b>Aktuelle Versicherungsstufe</b>	0
<b>Anmeldebezirk</b>	W
<b>Versicherungsnehmer</b>	älter als 24 Jahre
<b>Kaskoart</b>	vollKASKO 184,82 €
<b>Kfz-Haftpflicht</b>	37,34 €
<b>motorbezogene Versicherungssteuer</b>	51,12 €
<b>Kfz-Insassenunfall-Versicherung</b>	6,63 €
<b>Kfz-Rechtsschutz</b>	4,60 €
<b>Versicherungsprämie monatlich</b>	284,51 €

## VW Touran Friends TDI

### Service/Wartung

Mit dem SERVICE-Produkt der Porsche Bank halten Sie Ihr Fahrzeug stets im besten Zustand und profitieren von fixen überschaubaren Kosten, über die gesamte Laufzeit.

<b>Wartung</b>	SERVICE (60/ 15000 km p.a) €
<b>Wartungsentgelt monatlich</b>	37,96 €
<b>Kilometer / Jahr</b>	15000 km

## VW Touran Friends TDI

### Zusammenfassung

<b>Kreditrate monatlich brutto</b>	502,95 €
<b>Versicherungsprämie monatlich</b>	284,51 €
<b>Wartungsentgelt monatlich brutto</b>	37,96 €
<b>Gesamtsumme monatlich brutto</b>	825,42 €

Freibleibendes Musterangebot für Restwert Kredit inkl. USt, NoVA, zzgl. Bearbeitungskosten EUR 0,00, Gesamtkreditbetrag EUR 24.990,00, Laufzeit 60 Monate, Anzahlung EUR 13.400,00, Restkredit EUR 0,00, Sollzinssatz 7,69% variabel, Effektivzinssatz 7,96% variabel. Gesamtbetrag EUR 30.177,00. Kaskopflicht bonitätsabhängig - vollKASKO Selbstbehalt EUR 1.100,00 bei Reparatur in einer Markenwerkstatt, Effektivzinssatz inkl. KASKO 24,15%. Stand 07/2026. Ihr Verkaufsberater freut sich darauf, Ihnen ein individuelles Angebot erstellen zu können.

### Finanzierung: Leasing



Stets liquide bleiben - Das klappt mit dem Restwert Leasing der Porsche Bank: anstelle von einmaligen Anschaffungskosten geht das ganz einfach durch niedrige monatliche Entgelte. Infos über weitere Leasing-Varianten kurzerhand beim nächsten Händler-Partner anfordern. [Mehr erfahren](#)

<b>Fahrzeugpreis brutto</b>	41.890,00 €
<b>Porsche Bank Paketbonus für Jungwagen</b>	-3.500,00 €
<b>Online Reservieren</b>	0,00 €
<b>Kasko Versicherungsstufe 00</b>	0,00 €
<b>Aktionspreis brutto mit Boni</b>	38.390,00 €
<b>Laufzeit</b>	60 Monate
<b>Kilometer / Jahr</b>	15000 km
<b>Eigenleistung als Betrag</b>	13400 €
<b>Leasingentgelt monatlich brutto</b>	278,53 €

### Versicherung



Immer auf der sicheren Seite. Mit den leistungsstarken Produkten der Porsche Versicherung. [Mehr erfahren](#)

## VW Touran Friends TDI

<b>Aktuelle Versicherungsstufe</b>	0
<b>Anmeldebezirk</b>	W
<b>Versicherungsnehmer</b>	älter als 24 Jahre
<b>Kaskoart</b>	vollKASKO 177,12 €
<b>Kfz-Haftpflicht</b>	37,34 €
<b>motorbezogene Versicherungssteuer</b>	51,12 €
<b>Kfz-Insassenunfall-Versicherung</b>	6,63 €
<b>Kfz-Rechtsschutz</b>	4,60 €
<b>Versicherungsprämie monatlich</b>	276,81 €

## Service

Mit dem SERVICE-Produkt der Porsche Bank halten Sie Ihr Fahrzeug stets im besten Zustand und profitieren von fixen überschaubaren Kosten, über die gesamte Laufzeit.

<b>Wartung</b>	SERVICE (60/ 15000 km p.a) €
<b>Serviceentgelt monatlich</b>	37,96 €

## VW Touran Friends TDI

### Zusammenfassung

<b>Leasingentgelt monatlich brutto</b>	278,53 €
<b>Versicherungsprämie monatlich</b>	276,81 €
<b>Wartungsentgelt monatlich brutto</b>	37,96 €
<b>Gesamtsumme monatlich brutto</b>	593,30 €

Freibleibendes Musterangebot für Restwert Leasing inkl. USt, NoVA, zzgl. gesetzl. Vertragsgebühr EUR 258,10 und Bearbeitungskosten EUR 0,00. Gesamtleasingbetrag EUR 38.390,00, Laufzeit 60 Monate, Eigenleistung EUR 13.400,00, Km pro Jahr 15.000, Restwert EUR 16.530,95, Sollzinssatz 7,13% variabel, Effektivzinssatz 9,25% variabel, Gesamtbetrag EUR 46.900,85. Kaskopflicht bonitätsabhängig - vollKASKO Selbstbehalt EUR 1.100,00 bei Reparatur in einer Markenwerkstatt, Effektivzinssatz inkl. KASKO 24,39%. Stand 07/2026. Ihr Verkaufsberater freut sich darauf, Ihnen ein individuelles Angebot erstellen zu können.