

Škoda Octavia Ambition TDI



€ 20.690,- Verkaufspreis

leasingfähig

Betriebsnummer/Bestandsnummer: 446/1408

Porsche Leibnitz

Südbahnstraße 27

8430 Leibnitz

Telefon: +43 505 91146 272



Um dieses Fahrzeug wieder Online zu finden, einfach diesen QR Code scannen!

Fahrzeugdaten

Farbe	Graphit-Grau Metallic	Getriebeart	Schaltgetriebe
Erstzulassung	10/2022	Antrieb	Frontantrieb
Kilometerstand	46.600 km	Karosserie	Fließheck
Leistung	85 kW/115 PS	Türen	5
Hubraum	1.968 cm ³	Sitze	5
Kraftstoffart	Diesel	Vorbesitzer	1
Kombinierter Kraftstoffverbrauch	4.1 l/100km	Eigengewicht	1.434 kg
CO2-Emission	109.0 g/km	Gesamtgewicht	1.960 kg

Kampagnen

- Porsche Bank Bonus
- Porsche Bank Versicherungsbonus
- Online Reservieren
- Kasko Versicherungsstufe 00

Zusatzinfo:

Für weitere Infos bitte Hr. Topic Markenleitung Das Weltauto 0664 88917800 oder zlatko.topic@porsche.co.at oder Hr. Jezovita Gebrauchtwagenverkauf 050591146271 oder gabrijel.jezovita@porsche.co.at Freuen uns auf Ihre Anfrage!

Mehrausstattungen

- Halbleiter
- Steuernummer
- Landesverkaufsprogramm Österreich
- Care Connect

Serienausstattung

Der oben genannte Preis versteht sich inkl. 20% USt. und NoVa. Abbildungen können Symbolfotos sein. Angaben über ein Fahrzeug können in Einzelfällen unvollständig sein, weshalb wir bei Interesse eine vorherige Kontaktaufnahme mit dem Verkäufer empfehlen.* CO2-Emissions-Wert Bemessung: Die angegebenen Verbrauchs und Emissionswerte wurden nach den gesetzlichen Messverfahren (VO(EG)715/2007 in der gegenwärtig geltenden Fassung) im Rahmen der Typengenehmigung des Fahrzeugs auf Basis des WLTP-Prüfverfahrens erhoben. Die Angaben beziehen sich nicht auf ein einzelnes Fahrzeug und sind nicht Bestandteil des Angebotes, sondern dienen allein Vergleichszwecken zwischen den verschiedenen Fahrzeugtypen. Der Kraftstoffverbrauch und die CO2-Emissionen eines Fahrzeugs hängen nicht nur von der effizienten Ausnutzung des Kraftstoffs durch das Fahrzeug ab, sondern werden auch vom Fahrverhalten, Fahrstrecke und anderen nicht technischen Faktoren beeinflusst. Abweichende Verbrauchswerte, CO2-Emissionen und Reichweiten können sich durch Mehrausstattungen und Zubehör (z.B. Reifen, Anhängerkupplung, Dachträger etc.) sowie Fahrstil, Geschwindigkeit, Einsatz von Komfort/Nebenverbrauchern, Außentemperatur, Anzahl Mitfahrer, Zuladung, Auswahl Fahrprofil, Topografie uvm. ergeben. Diese Faktoren beeinflussen relevante Fahrzeugparameter wie z.B. Gewicht, Rollwiderstand und Aerodynamik.

Škoda Octavia Ambition TDI

- Dreipunkt-Automatikgurte hinten außen mit ECE-Label
 - Dreipunkt-Automatikgurt für mittleren Fondsitze
 - Serviceanzeige 30000 km oder 2 Jahre (variabel)
 - Außen-Sound Standard
 - Bauteilesatz ohne länderspezifische Bauvorschrift
 - Antenne nur für FM Empfang, Diversity
 - Reifenlieferanten für EU Länder
 - Ohne Schmutzfänger
 - Gurtkontrolle, E-Kontakt vorn und hinten, optisch und akustisch
 - Ohne zus. Leuchten (Beleuchtungen innen)
 - Ohne Trittschutzfolie für Türeinstieg
 - Seitenairbag vorn, mit Kopfairbag und Interaktionsairbag vorn
 - Batterie 420Ah (70Ah)
 - Ohne Klappstisch an Vordersitzlehne
 - Fertigungsablauf Standard
 - Kopfstützen hinten (3 Stück)
 - Ohne Aktivkohlebehälter mit SCR
 - Instrumenteneinsatz, Anzeige in KM/H
 - Kein Sonderfahrzeug, Standard-Ausführung
 - Standard-Klimazonen
 - Batterie/Generator Kapazität Standard
 - Gepäckraumbeleuchtung
 - Stoßfänger Standard
 - Scheibenbremsen vorn (Geomet D)
 - Ohne Zusatz-/Standheizung
 - Stufenheck
 - Ohne Spurwechselassistent
 - Dämpfung vorn
 - Leergewichtsbereich 1
 - Scheiben seitlich und hinten in Wärmeschutzverglasung
 - Zusätzliche Außengeräuschkämpfung
 - Ohne Head-Up Display
 - Bordliteratur in Deutsch
 - Ohne erweitertem Sicherheitssystem
 - Ohne zus. Funktionsfehleranzeige
 - Ohne Verkehrszeichenerkennung
- Grundmotor ist: T0N/T6M/TL4/TR1/T3Y
- Linkslenker
 - Sprachsteuerung
 - Ohne zus. Triebwerks-Unterschutz
 - 4 Zyl. Dieselmotor 2,0L Aggr. 05L.C
 - 4 Türen
 - Frontantrieb
 - Abdeckungen für Leichtmetallräder
 - Radschrauben Standard
 - Federbereich 06 nur Einbausteuerung keine Bedarfsprognose
 - Ohne "drive select"
 - Tagesfahrlichtschaltung
 - Scheibenbremsen hinten
 - Besondere Innengeräuschkämpfung
 - Rechtsverkehr
 - Ausströmer
 - Leuchtweitenregulierung
 - Hinterachsgewicht Ausführung 1
 - Ohne Starktonanl./Tonfolgeschaltregelung
 - Ohne Elektromotor (Hybrid)
 - Kopfstützen vorn
 - Sitzbezüge in Stoff
 - Formteilhimmel ungeteilt
 - Notrufsystem eCall+
 - Einbau Differenzierung für Getriebe "MQ 281" -- Fahrzeugteile --
 - "MAXI DOT"
 - Modul Boden hinten Ausführung 4
 - Ohne Car2X
 - Ohne Heckspoiler
 - Servolenkung, geschwindigkeitsabhängig (Servotronic)
 - Ohne Adapter
 - Ohne Sitzbelüftung/Massagesitze
 - Ohne Trennwand
 - Start/Stopp-Anlage mit Rekuperation
 - Ohne Mode3 Ladekabel
 - Kraftstoffsystem Diesel
 - Optionsinfotainment (MIB3)
 - Elektrische Luftzusatzheizung
 - Serienkraftstofferbefüllung (6L)
 - Ablagekästen im Kofferraum
 - Kältemittel R1234yf
 - Bordwerkzeug
 - UWB fähiges Land und Trägerfrequenz 433,92 bis 434,42 Mhz
 - Keine Aktionsausführung
 - 6-Gang-Schaltgetriebe
 - 4-Zyl. Turbodieselmotor 2,0 L/85 KW(4V) TDI Common-Rail
 - Ohne Lehnenverriegelung für Vordersitze
 - Ohne Scheinwerferreinigungsanlage
 - Abgaskonzept, EU6 AP
 - Ohne Geschwindigkeitsbegrenzungsanlage
 - Frontscheibe in Wärmeschutzglas
 - Kindersicherung, manuell
 - Reifen 205/60 R16 92V
 - Ohne Anhängervorrichtung
 - Drehstromgenerator 140 A
 - Zierleisten schwarz

Der oben genannte Preis versteht sich inkl. 20% USt. und NoVa. Abbildungen können Symbolfotos sein. Angaben über ein Fahrzeug können in Einzelfällen unvollständig sein, weshalb wir bei Interesse eine vorherige Kontaktaufnahme mit dem Verkäufer empfehlen.* CO2-Emissions-Wert Bemessung: Die angegebenen Verbrauchs und Emissionswerte wurden nach den gesetzlichen Messverfahren (VO(EG)715/2007 in der gegenwärtig geltenden Fassung) im Rahmen der Typengenehmigung des Fahrzeugs auf Basis des WLTP-Prüfverfahrens erhoben. Die Angaben beziehen sich nicht auf ein einzelnes Fahrzeug und sind nicht Bestandteil des Angebotes, sondern dienen allein Vergleichszwecken zwischen den verschiedenen Fahrzeugtypen. Der Kraftstoffverbrauch und die CO2-Emissionen eines Fahrzeugs hängen nicht nur von der effizienten Ausnutzung des Kraftstoffs durch das Fahrzeug ab, sondern werden auch vom Fahrverhalten, Fahrstrecke und anderen nicht technischen Faktoren beeinflusst. Abweichende Verbrauchswerte, CO2-Emissionen und Reichweiten können sich durch Mehrausstattungen und Zubehör (z.B. Reifen, Anhängerkupplung, Dachträger etc.) sowie Fahrstil, Geschwindigkeit, Einsatz von Komfort/Nebenverbrauchern, Außentemperatur, Anzahl Mitfahrer, Zuladung, Auswahl Fahrprofil, Topografie uvm. ergeben. Diese Faktoren beeinflussen relevante Fahrzeugparameter wie z.B. Gewicht, Rollwiderstand und Aerodynamik.

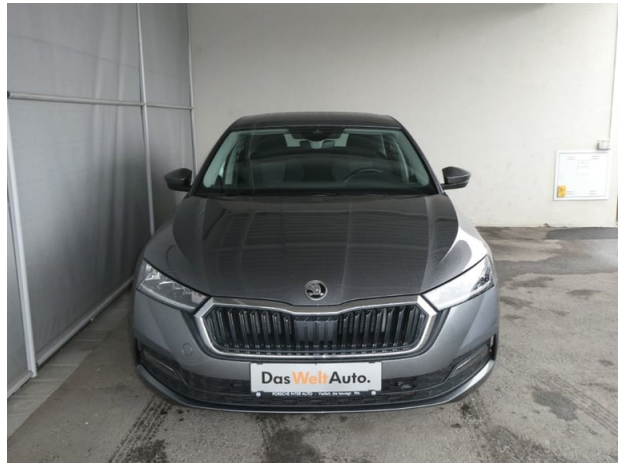
Škoda Octavia Ambition TDI

- Ohne Heckscheiben-Wisch-Waschanlage
- Nicht Heissland
- Außenspiegel Fahrerseite konvex, Beifahrerseite konvex
- Ohne Berg-Anfahr/ Abfahrhilfe/ Komfort- fahrhilfe
- Wartungsintervallverlängerung
- Gepäckraumbodenbelag Komfort
- Mit Multifunktionskamera
- Radstand
- Wegfahrsperrung elektronisch
- Ohne Ladeboden
- Ohne Skisack
- Ohne Systeme für den Fahrzeugzugang
- Fahrzeugklassen-Differenzierung -5EN-
- Dreip.Automatikgurte vo.m.Gurtstraffer und Höheneinstellung
- Steckdose 12 V im Gepäckraum
- Armaturentafel Standard
- Entriegelung Hintersitz Standard
- Transportschutzfolie (Mindestschutz) mit zus. Transportschutzmaßnahmen
- Spezielles Typschild für EG für M1-Pkw
- Parksensoren hinten
- Fußhebelwerk "Standard"
- Betriebserlaubnis Nachtrag
- Pannenset
- Ohne Halter
- Zus. Karosserieabdeckungen Steinschlag- schutz
- Ohne Dachreling / Dachlastträger
- Hinterachse "Standard"
- Gewichtsbereich 10 nur Einbausteuerung keine Bedarfsprognose
- Brillenfach im Dachhimmel
- LED-Scheinwerfer
- Entriegelung Heckklappe
- Licht-Assistent
- LM-Felgen 16" Twister
- USB-C-Stromanschluss
- Radio Bolero 10"
- Klimaanlage „Climatronic“
- Fernlicht-Assistent
- SmartLink kabellos
- Innenspiegel mit autom. Ablendung
- Zweiton-Hupe
- Lautsprecher vorne/hinten (8 Stück)
- Frontradar-Assistent
- LED-Nebelscheinwerfer
- Gepäckraumabdeckung
- Mittelarmlehne hinten mit Getränkehalter
- Geschwindigkeitsregelanlage
- Steckdose 230 V in der Mittelkonsole
- Tilgergewicht Lenkrad, XX HZ
- Ohne Überführungsausrüstung
- Zus.Rückstrahler (Türbereich)
- Ohne Kamerasysteme/Umfeldsensorik
- Typprüfstand Österreich
- Ohne Stabilisator hinten
- Dämpfung hinten,Basis 1
- Ohne 2. Batterie
- Normalsitze vorn
- Regionscode " ECE " für Radio
- Reifendruckkontrolle
- Nebelschlusslicht einseitig, Rückfahrlicht beidseitig
- Ohne Ladekabel
- Ohne Sitzheizung
- BRS für Fahrzeuge ohne E-Antrieb (ESC und eBKV)
- Ohne zusätzliche Bereifung
- Schaltknäuel in Leder
- Ohne alternativ-Antriebssystem
- Schriftzugsatz in Grundausführung
- Mittelkonsole vorne mit Getränkehalter
- Ohne besondere Karosseriemaßnahmen
- Fahrzeuge ohne besonderen Produktaufwer- tungsmaßnahmen
- Abgasendrohr hinten (Standard)
- Außenspiegelgehäuse und diverse Anbauteile in Wagenfarbe
- Stabilisator vorn
- Normal-Lackierung
- Zentralverriegelung mit Fernbedienung
- Ohne Innenleuchte im Fußraum
- Lederlenkrad 2-Speichen + Bedienelemente
- Mittelarmlehne vorne verstellbar
- ABS, ASR, EDS, ESC, HBA, MKB, XDS
- Ablagefach
- Lendenwirbelstützen in Vordersitzlehnen
- Abbiege-Assistent (beim Linksabbiegen)
- Interieur Ambition
- Außenspiegel elektrisch anklappbar
- Regenschirm in der Fahrertür
- Parkbremse elektronisch
- Netzset im Gepäckraum
- Make-up-Spiegel für den Beifahrer
- Müdigkeitserkennung
- Beifahrersitz höhenverstellbar
- Dekor Ambition
- Freisprechanlage mit Bluetooth
- Airbags (8 Stück)
- Fensterheber vorne/hinten elektrisch
- Scheibenwaschdüsen vorne beheizbar
- Teppich-Fußmatten

Der oben genannte Preis versteht sich inkl. 20% USt. und NoVa. Abbildungen können Symbolfotos sein. Angaben über ein Fahrzeug können in Einzelfällen unvollständig sein, weshalb wir bei Interesse eine vorherige Kontaktaufnahme mit dem Verkäufer empfehlen.* CO2-Emissions-Wert Bemessung: Die angegebenen Verbrauchs und Emissionswerte wurden nach den gesetzlichen Messverfahren (VO(EG)715/2007 in der gegenwärtig geltenden Fassung) im Rahmen der Typengenehmigung des Fahrzeugs auf Basis des WLTP-Prüfverfahrens erhoben. Die Angaben beziehen sich nicht auf ein einzelnes Fahrzeug und sind nicht Bestandteil des Angebotes, sondern dienen allein Vergleichszwecken zwischen den verschiedenen Fahrzeugtypen. Der Kraftstoffverbrauch und die CO2-Emissionen eines Fahrzeugs hängen nicht nur von der effizienten Ausnutzung des Kraftstoffs durch das Fahrzeug ab, sondern werden auch vom Fahrverhalten, Fahrstrecke und anderen nicht technischen Faktoren beeinflusst. Abweichende Verbrauchswerte, CO2-Emissionen und Reichweiten können sich durch Mehrausstattungen und Zubehör (z.B. Reifen, Anhängerkupplung, Dachträger etc.) sowie Fahrstil, Geschwindigkeit, Einsatz von Komfort/Nebenverbrauchern, Außentemperatur, Anzahl Mitfahrer, Zuladung, Auswahl Fahrprofil, Topografie uvm. ergeben. Diese Faktoren beeinflussen relevante Fahrzeugparameter wie z.B. Gewicht, Rollwiderstand und Aerodynamik.

Škoda Octavia Ambition TDI

- Digitaler Radioempfang DAB+
- Kindersitz-Halterungen
- LED-Heckleuchte
- Parkscheinhalter
- Dachhaltegriffe vorne/hinten
- Interieur Stoff
- Regensensor
- Handytaschen (Vordersitz-Rückseite)
- Taschenhaken im Gepäckraum
- Speedlimiter
- Ablagetaschen (Vordersitz-Rückseite)
- Trichter für Waschwasser
- Rücksitzlehne 1/3 : 2/3 geteilt umlegbar
- Außenspiegel elektrisch
- Spurhalte-Assistent
- USB-C-Anschluss
- Eiskratzer im Tankdeckel
- SCR-Katalysator
- Leseleuchten vorne dimmbar - 2 Stück
- Warnwestenfach vorne/hinten
- Handschuhfach beleuchtet
- Fahrersitz höhenverstellbar
- Easy-Start
- Deckenleuchte hinten dimmbar
- Flaschenhalter vorne/hinten



Der oben genannte Preis versteht sich inkl. 20% USt. und NoVa. Abbildungen können Symbolfotos sein. Angaben über ein Fahrzeug können in Einzelfällen unvollständig sein, weshalb wir bei Interesse eine vorherige Kontaktaufnahme mit dem Verkäufer empfehlen.* CO2-Emissions-Wert Bemessung: Die angegebenen Verbrauchs und Emissionswerte wurden nach den gesetzlichen Messverfahren (VO(EG)715/2007 in der gegenwärtig geltenden Fassung) im Rahmen der Typengenehmigung des Fahrzeugs auf Basis des WLTP-Prüfverfahrens erhoben. Die Angaben beziehen sich nicht auf ein einzelnes Fahrzeug und sind nicht Bestandteil des Angebotes, sondern dienen allein Vergleichszwecken zwischen den verschiedenen Fahrzeugtypen. Der Kraftstoffverbrauch und die CO2-Emissionen eines Fahrzeugs hängen nicht nur von der effizienten Ausnutzung des Kraftstoffs durch das Fahrzeug ab, sondern werden auch vom Fahrverhalten, Fahrstrecke und anderen nicht technischen Faktoren beeinflusst. Abweichende Verbrauchswerte, CO2-Emissionen und Reichweiten können sich durch Mehrausstattungen und Zubehör (z.B. Reifen, Anhängerkupplung, Dachträger etc.) sowie Fahrstil, Geschwindigkeit, Einsatz von Komfort/Nebenverbrauchern, Außentemperatur, Anzahl Mitfahrer, Zuladung, Auswahl Fahrprofil, Topografie uvm. ergeben. Diese Faktoren beeinflussen relevante Fahrzeugparameter wie z.B. Gewicht, Rollwiderstand und Aerodynamik.

Škoda Octavia Ambition TDI



Škoda Octavia Ambition TDI

Finanzierung: Kredit



Von niedrigen Monatsraten profitieren? Das geht mit dem RestwertKredit der Porsche Bank, denn der Restwert wird erst bei Vertragsende fällig. Nach Ende der Laufzeit ganz einfach wählen, ob das Fahrzeug eingetauscht, per Anschlusskredit ausfinanziert oder die offene Kreditsumme selbstständig gezahlt werden soll. [Mehr erfahren](#)

Fahrzeugpreis brutto	20.690,00 €
Porsche Bank Bonus	-500,00 €
Porsche Bank Versicherungsbonus	-500,00 €
Online Reservieren	0,00 €
Kasko Versicherungsstufe 00	0,00 €
Aktionspreis brutto mit Boni	19.690,00 €
Laufzeit	60 Monate
Eigenleistung als Betrag	6900 €
Restkredit in % vom Fahrzeugpreis brutto	0 %
Restkredit als Betrag	0,00 €
Kreditrate monatlich brutto	257,41 €

Versicherung



Immer auf der sicheren Seite. Mit den leistungsstarken Produkten der Porsche Versicherung. [Mehr erfahren](#)

Aktuelle Versicherungsstufe	0
Anmeldebezirk	W
Versicherungsnehmer	älter als 24 Jahre
Kaskoart	vollKASKO 151,76 €
Kfz-Haftpflicht	34,10 €
motorbezogene Versicherungssteuer	19,44 €
Kfz-Insassenunfall-Versicherung	6,63 €
Kfz-Rechtsschutz	4,60 €

Der oben genannte Preis versteht sich inkl. 20% USt. und NoVa. Abbildungen können Symbolfotos sein. Angaben über ein Fahrzeug können in Einzelfällen unvollständig sein, weshalb wir bei Interesse eine vorherige Kontaktaufnahme mit dem Verkäufer empfehlen.* CO2-Emissions-Wert Bemessung: Die angegebenen Verbrauchs und Emissionswerte wurden nach den gesetzlichen Messverfahren (VO(EG)715/2007 in der gegenwärtig geltenden Fassung) im Rahmen der Typengenehmigung des Fahrzeugs auf Basis des WLTP-Prüfverfahrens erhoben. Die Angaben beziehen sich nicht auf ein einzelnes Fahrzeug und sind nicht Bestandteil des Angebotes, sondern dienen allein Vergleichszwecken zwischen den verschiedenen Fahrzeugtypen. Der Kraftstoffverbrauch und die CO2-Emissionen eines Fahrzeugs hängen nicht nur von der effizienten Ausnutzung des Kraftstoffs durch das Fahrzeug ab, sondern werden auch vom Fahrverhalten, Fahrstrecke und anderen nicht technischen Faktoren beeinflusst. Abweichende Verbrauchswerte, CO2-Emissionen und Reichweiten können sich durch Mehrausstattungen und Zubehör (z.B. Reifen, Anhängerkupplung, Dachträger etc.) sowie Fahrstil, Geschwindigkeit, Einsatz von Komfort/Nebenverbrauchern, Außentemperatur, Anzahl Mitfahrer, Zuladung, Auswahl Fahrprofil, Topografie uvm. ergeben. Diese Faktoren beeinflussen relevante Fahrzeugparameter wie z.B. Gewicht, Rollwiderstand und Aerodynamik.

Škoda Octavia Ambition TDI

Versicherungsprämie monatlich

216,53 €

Škoda Octavia Ambition TDI

Zusammenfassung

Kreditrate monatlich brutto	257,41 €
Versicherungsprämie monatlich	216,53 €
Gesamtsumme monatlich brutto	473,94 €

Freibleibendes Musterangebot für Restwert Kredit inkl. USt, NoVA, zzgl. Bearbeitungskosten EUR 0,00, Gesamtkreditbetrag EUR 12.790,00, Laufzeit 60 Monate, Anzahlung EUR 6.900,00, Restkredit EUR 0,00, Sollzinssatz 7,69% variabel, Effektivzinssatz 7,96% variabel. Gesamtbetrag EUR 15.444,60. Kaskopflicht bonitätsabhängig - vollKASKO Selbstbehalt EUR 900,00 bei Reparatur in einer Markenwerkstatt, Effektivzinssatz inkl. KASKO 33,72%. Stand 07/2026. Ihr Verkaufsberater freut sich darauf, Ihnen ein individuelles Angebot erstellen zu können.

Finanzierung: Leasing



Stets liquide bleiben - Das klappt mit dem Restwert Leasing der Porsche Bank: anstelle von einmaligen Anschaffungskosten geht das ganz einfach durch niedrige monatliche Entgelte. Infos über weitere Leasing-Varianten kurzerhand beim nächsten Händler-Partner anfordern. [Mehr erfahren](#)

Fahrzeugpreis brutto	20.690,00 €
Porsche Bank Bonus	-500,00 €
Porsche Bank Versicherungsbonus	-500,00 €
Online Reservieren	0,00 €
Kasko Versicherungsstufe 00	0,00 €
Aktionspreis brutto mit Boni	19.690,00 €
Laufzeit	36 Monate
Kilometer / Jahr	15000 km
Eigenleistung als Betrag	6800 €
Leasingentgelt monatlich brutto	166,61 €

Versicherung



Immer auf der sicheren Seite. Mit den leistungsstarken Produkten der Porsche Versicherung. [Mehr erfahren](#)

Škoda Octavia Ambition TDI

Aktuelle Versicherungsstufe	0
Anmeldebezirk	W
Versicherungsnehmer	älter als 24 Jahre
Kaskoart	vollKASKO 145,44 €
Kfz-Haftpflicht	34,10 €
motorbezogene Versicherungssteuer	19,44 €
Kfz-Insassenunfall-Versicherung	6,63 €
Kfz-Rechtsschutz	4,60 €
Versicherungsprämie monatlich	210,21 €

Der oben genannte Preis versteht sich inkl. 20% USt. und NoVa. Abbildungen können Symbolfotos sein. Angaben über ein Fahrzeug können in Einzelfällen unvollständig sein, weshalb wir bei Interesse eine vorherige Kontaktaufnahme mit dem Verkäufer empfehlen.* CO2-Emissions-Wert Bemessung: Die angegebenen Verbrauchs und Emissionswerte wurden nach den gesetzlichen Messverfahren (VO(EG)715/2007 in der gegenwärtig geltenden Fassung) im Rahmen der Typengenehmigung des Fahrzeugs auf Basis des WLTP-Prüfverfahrens erhoben. Die Angaben beziehen sich nicht auf ein einzelnes Fahrzeug und sind nicht Bestandteil des Angebotes, sondern dienen allein Vergleichszwecken zwischen den verschiedenen Fahrzeugtypen. Der Kraftstoffverbrauch und die CO2-Emissionen eines Fahrzeugs hängen nicht nur von der effizienten Ausnutzung des Kraftstoffs durch das Fahrzeug ab, sondern werden auch vom Fahrverhalten, Fahrstrecke und anderen nicht technischen Faktoren beeinflusst. Abweichende Verbrauchswerte, CO2-Emissionen und Reichweiten können sich durch Mehrausstattungen und Zubehör (z.B. Reifen, Anhängerkupplung, Dachträger etc.) sowie Fahrstil, Geschwindigkeit, Einsatz von Komfort/Nebenverbrauchern, Außentemperatur, Anzahl Mitfahrer, Zuladung, Auswahl Fahrprofil, Topografie uvm. ergeben. Diese Faktoren beeinflussen relevante Fahrzeugparameter wie z.B. Gewicht, Rollwiderstand und Aerodynamik.

Škoda Octavia Ambition TDI

Zusammenfassung

Leasingentgelt monatlich brutto	166,61 €
Versicherungsprämie monatlich	210,21 €
Gesamtsumme monatlich brutto	376,82 €

Freibleibendes Musterangebot für Restwert Leasing inkl. USt, NoVA, zzgl. gesetzl. Vertragsgebühr EUR 180,34 und Bearbeitungskosten EUR 0,00. Gesamtleasingbetrag EUR 19.690,00, Laufzeit 36 Monate, Eigenleistung EUR 6.800,00, Km pro Jahr 15.000, Restwert EUR 9.517,40, Sollzinssatz 7,13% variabel, Effektivzinssatz 9,54% variabel, Gesamtbetrag EUR 22.495,70. Kaskopflicht bonitätsabhängig - vollKASKO Selbstbehalt EUR 900,00 bei Reparatur in einer Markenwerkstatt, Effektivzinssatz inkl. KASKO 34,00%. Stand 07/2026. Ihr Verkaufsberater freut sich darauf, Ihnen ein individuelles Angebot erstellen zu können.