

Audi Q5 40 TDI quattro intense



€ 47.890,- Verkaufspreis

leasingfähig

Betriebsnummer/Bestandsnummer: 446/1404

Porsche Leibnitz

Südbahnstraße 27

8430 Leibnitz

Telefon: +43 505 91146 272



Um dieses Fahrzeug wieder Online zu finden, einfach diesen QR Code scannen!

Fahrzeugdaten

Farbe	Arkonaweiss	Getriebeart	Automatik
Erstzulassung	06/2024	Antrieb	Allrad
Kilometerstand	22.200 km	Karosserie	SUV
Leistung	150 kW/204 PS	Türen	4
Hubraum	1.968 cm ³	Sitze	5
Kraftstoffart	Diesel	Vorbesitzer	1
Kombinierter Kraftstoffverbrauch	6.6 l/100km	Eigengewicht	1.880 kg
CO2-Emission	172.0 g/km	Gesamtgewicht	2.510 kg

Kampagnen

- Porsche Bank Bonus
- Porsche Bank Versicherungsbonus
- Online Reservieren
- Kasko Versicherungsstufe 00

Zusatzinfo:

Fahrzeug sofort verfügbar!!! Neuwagengarantie bis 25.06.2029 oder max. 100.000 km Matrix LED-Scheinwerfer, Navigation, Anhängervorrichtung, Tempomat mit ACC, Audi active lane assist, Audi pre sense front, Fernlichtassistent, Assistenzpaket Tour, Dachreling in Aluminium, Glanzpaket, Privacy-Verglasung, Rückfahrkamera, Spurwechselwarnung, Tote Winkel Assistent, Stoff Impressum inkl. Sportsitze vorn, Bluetooth Freisprecheinrichtung, Apple Car Play, Android Auto, Ambiente Lichtpaket, Audi sound system, Audi virtual cockpit plus, Einparkhilfe plus, Gepäckraumklappe elektrisch, Geschwindigkeitsregelanlage, Heckleuchten in LED, Komfortklimaautomatik, Sitzheizung, . Für weitere Infos bitte Hr. Topic 050591146272 oder zlatko. topic@porsche.co.at

Mehrausstattungen

Der oben genannte Preis versteht sich inkl. 20% USt. und NoVa. Abbildungen können Symbolfotos sein. Angaben über ein Fahrzeug können in Einzelfällen unvollständig sein, weshalb wir bei Interesse eine vorherige Kontaktaufnahme mit dem Verkäufer empfehlen.* CO2-Emissions-Wert Bemessung: Die angegebenen Verbrauchs und Emissionswerte wurden nach den gesetzlichen Messverfahren (VO(EG)715/2007 in der gegenwärtig geltenden Fassung) im Rahmen der Typengenehmigung des Fahrzeugs auf Basis des WLTP-Prüfverfahrens erhoben. Die Angaben beziehen sich nicht auf ein einzelnes Fahrzeug und sind nicht Bestandteil des Angebotes, sondern dienen allein Vergleichszwecken zwischen den verschiedenen Fahrzeugtypen. Der Kraftstoffverbrauch und die CO2-Emissionen eines Fahrzeugs hängen nicht nur von der effizienten Ausnutzung des Kraftstoffs durch das Fahrzeug ab, sondern werden auch vom Fahrverhalten, Fahrstrecke und anderen nicht technischen Faktoren beeinflusst. Abweichende Verbrauchswerte, CO2-Emissionen und Reichweiten können sich durch Mehrausstattungen und Zubehör (z.B. Reifen, Anhängerkupplung, Dachträger etc.) sowie Fahrstil, Geschwindigkeit, Einsatz von Komfort/Nebenverbrauchern, Außentemperatur, Anzahl Mitfahrer, Zuladung, Auswahl Fahrprofil, Topografie uvm. ergeben. Diese Faktoren beeinflussen relevante Fahrzeugparameter wie z.B. Gewicht, Rollwiderstand und Aerodynamik.

Audi Q5 40 TDI quattro intense

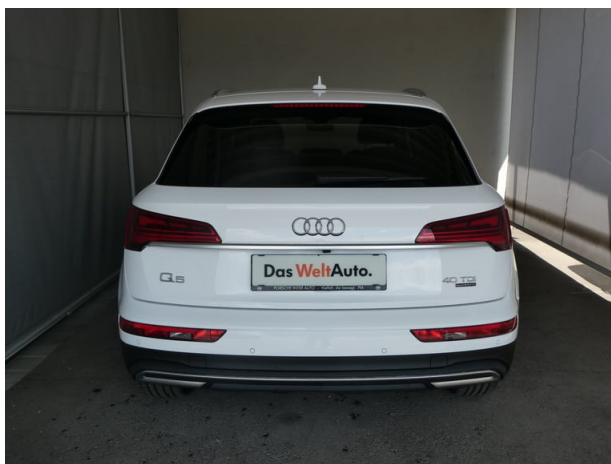
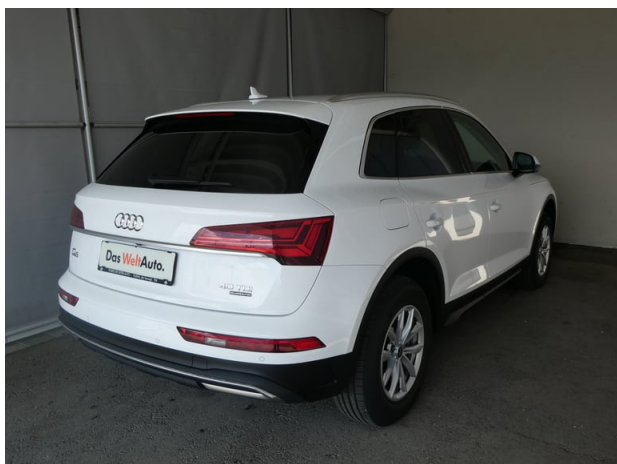
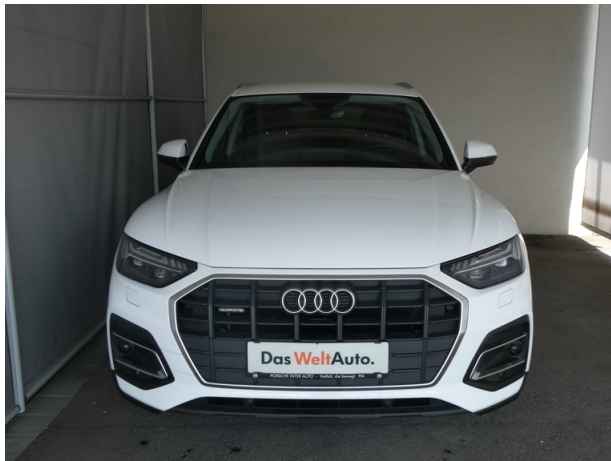
- Anhängervorrichtung
- Anfahrassistent
- Assistenzpaket Tour
- Rechtshinweis Audi connect Navi
- Verpflichtende Erstzulassung 30.06.2024
- Stoff Impressum inkl. Sportsitze vorn
- Dachreling in Aluminium
- Privacy-Verglasung
- Rückfahrkamera
- Glanzpaket
- Steuerungsnummer
- Kraftstoffbehälter 70 l / 24 l AdBlue
- Rücksitzbank plus
- Audi Garantie 5 Jahre 100.000 KM
- Rechtshinweis Audi connect Notruf
- Steuerungsnummer
- Ausnahmeregelung ab 01.07.2024
- Spurwechselwarnung
- Matrix LED-Scheinwerfer/Heckleuchten
- Steuerungsnummer

Serienausstattung

- Lederlenkrad im 3-Speichen-Design
- Innenspiegel automatisch abblendend
- ohne Kindersitzbefestigung ISOFIX vorne
- Elektromechanische Servolenkung
- Stoßfänger in Wagenfarbe lackiert
- Wärmeschutzverglasung grün getönt
- Dachkantenspoiler
- Räder "10-Speichen-Design" 8 J x 17
- Dachreling schwarz
- Connect Paket 6
- Komfortmittelarmlehne vorne
- Audi phone box
- MMI Navigation plus mit MMI touch
- Audi sound system
- NichtraucherAusführung
- Scheibenbremsen vorne
- Audi connect Notrufdienst & Service
- Warndreieck/Verbandsmaterial
- Heckleuchten in LED
- Sitze höhenverstellbar vorne
- Serienfahrwerk
- Bordwerkzeug (ohne Wagenheber)
- Audi virtual cockpit plus
- Ohne Sitzbelüftung / Massage
- Ablage- und Gepäckraumpaket
- Reifenreparaturset
- Automatikhebel
- Digitaler Radioempfang
- Ambiente Lichtpaket
- Kopfstützen
- Gurtanlegekontrolle
- Modellbezeichnung/Technologie-Schriftzug
- Scheibenbremsen hinten
- Kopfairbagsystem
- Reifendruck-Kontrollanzeige
- Scheiben seitlich und hinten
- Businesspaket
- Licht- und Regensensor
- Doppeltonhorn
- Sitzheizung vorne
- Außenspiegelgehäuse in der Wagenfarbe
- Rücksitzlehne geteilt umklappbar
- Elektromechanische Parkbremse
- Komfortschlüssel, ohne Safelock
- Komfortklimaautomatik 3-Zonen
- Gepäckraumklappe elektrisch
- Normalsitze vorne
- Akzentflächen schwarz matt
- Audi drive select
- Dachrahmen in schwarz
- Audi Smartphone Interface
- Audi connect Navigation & Infotainment
- Einparkhilfe plus
- Audi pre sense city
- Dekoreinlagen in Micrometallic silber
- Deaktivierungsschalter Beifahrerairbag
- Geschwindigkeitsregelanlage
- Embleme
- SUV
- Außenspiegel autom. abblendend
- Komfortpaket
- Wegfahrsperre elektronisch
- Dachhimmel in Stoff
- Start/Stop-System
- Fußmatten vorne und hinten aus Velours
- LED-Scheinwerfer
- Einstiegsleisten mit Aluminiumeinlagen
- Service - Intervallanzeige flexibel

Der oben genannte Preis versteht sich inkl. 20% USt. und NoVa. Abbildungen können Symbolfotos sein. Angaben über ein Fahrzeug können in Einzelfällen unvollständig sein, weshalb wir bei Interesse eine vorherige Kontaktaufnahme mit dem Verkäufer empfehlen.* CO2-Emissions-Wert Bemessung: Die angegebenen Verbrauchs- und Emissionswerte wurden nach den gesetzlichen Messverfahren (VO(EG)715/2007 in der gegenwärtig geltenden Fassung) im Rahmen der Typengenehmigung des Fahrzeugs auf Basis des WLTP-Prüfverfahrens erhoben. Die Angaben beziehen sich nicht auf ein einzelnes Fahrzeug und sind nicht Bestandteil des Angebotes, sondern dienen allein Vergleichszwecken zwischen den verschiedenen Fahrzeugtypen. Der Kraftstoffverbrauch und die CO2-Emissionen eines Fahrzeugs hängen nicht nur von der effizienten Ausnutzung des Kraftstoffs durch das Fahrzeug ab, sondern werden auch vom Fahrverhalten, Fahrstrecke und anderen nicht technischen Faktoren beeinflusst. Abweichende Verbrauchswerte, CO2-Emissionen und Reichweiten können sich durch Mehrausstattungen und Zubehör (z.B. Reifen, Anhängerkupplung, Dachträger etc.) sowie Fahrstil, Geschwindigkeit, Einsatz von Komfort/Nebenverbrauchern, Außentemperatur, Anzahl Mitfahrer, Zuladung, Auswahl Fahrprofil, Topografie uvm. ergeben. Diese Faktoren beeinflussen relevante Fahrzeugparameter wie z.B. Gewicht, Rollwiderstand und Aerodynamik.

Audi Q5 40 TDI quattro intense



Der oben genannte Preis versteht sich inkl. 20% USt. und NoVa. Abbildungen können Symbolfotos sein. Angaben über ein Fahrzeug können in Einzelfällen unvollständig sein, weshalb wir bei Interesse eine vorherige Kontaktaufnahme mit dem Verkäufer empfehlen.* CO2-Emissions-Wert Bemessung: Die angegebenen Verbrauchs und Emissionswerte wurden nach den gesetzlichen Messverfahren (VO(EG)715/2007 in der gegenwärtig geltenden Fassung) im Rahmen der Typengenehmigung des Fahrzeugs auf Basis des WLTP-Prüfverfahrens erhoben. Die Angaben beziehen sich nicht auf ein einzelnes Fahrzeug und sind nicht Bestandteil des Angebotes, sondern dienen allein Vergleichszwecken zwischen den verschiedenen Fahrzeugtypen. Der Kraftstoffverbrauch und die CO2-Emissionen eines Fahrzeugs hängen nicht nur von der effizienten Ausnutzung des Kraftstoffs durch das Fahrzeug ab, sondern werden auch vom Fahrverhalten, Fahrstrecke und anderen nicht technischen Faktoren beeinflusst. Abweichende Verbrauchswerte, CO2-Emissionen und Reichweiten können sich durch Mehrausstattungen und Zubehör (z.B. Reifen, Anhängerkupplung, Dachträger etc.) sowie Fahrstil, Geschwindigkeit, Einsatz von Komfort/Nebenverbrauchern, Außentemperatur, Anzahl Mitfahrer, Zuladung, Auswahl Fahrprofil, Topografie uvm. ergeben. Diese Faktoren beeinflussen relevante Fahrzeugparameter wie z.B. Gewicht, Rollwiderstand und Aerodynamik.

Audi Q5 40 TDI quattro intense

Finanzierung: Leasing



Stets liquide bleiben - Das klappt mit dem Restwert Leasing der Porsche Bank: anstelle von einmaligen Anschaffungskosten geht das ganz einfach durch niedrige monatliche Entgelte. Infos über weitere Leasing-Varianten kurzerhand beim nächsten Händler-Partner anfordern. [Mehr erfahren](#)

Fahrzeugpreis brutto	47.890,00 €
Porsche Bank Bonus	-500,00 €
Porsche Bank Versicherungsbonus	-500,00 €
Online Reservieren	0,00 €
Kasko Versicherungsstufe 00	0,00 €
Aktionspreis brutto mit Boni	46.890,00 €
Laufzeit	48 Monate
Kilometer / Jahr	15000 km
Eigenleistung als Betrag	16400 €
Leasingentgelt monatlich brutto	408,79 €

Versicherung



Immer auf der sicheren Seite. Mit den leistungsstarken Produkten der Porsche Versicherung. [Mehr erfahren](#)

Aktuelle Versicherungsstufe	0
Anmeldebezirk	W
Versicherungsnehmer	älter als 24 Jahre
Kaskoart	vollKASKO 244,69 €
Kfz-Haftpflicht	46,83 €
motorbezogene Versicherungssteuer	113,76 €
Kfz-Insassenunfall-Versicherung	6,63 €
Kfz-Rechtsschutz	4,60 €
Versicherungsprämie monatlich	416,51 €

Audi Q5 40 TDI quattro intense

Audi Q5 40 TDI quattro intense

Zusammenfassung

Leasingentgelt monatlich brutto	408,79 €
Versicherungsprämie monatlich	416,51 €
Gesamtsumme monatlich brutto	825,30 €

Freibleibendes Musterangebot für Restwert Leasing inkl. USt, NoVA, zzgl. gesetzl. Vertragsgebühr EUR 358,25 und Bearbeitungskosten EUR 0,00. Gesamtleasingbetrag EUR 46.890,00, Laufzeit 48 Monate, Eigenleistung EUR 16.400,00, Km pro Jahr 15.000, Restwert EUR 18.677,10, Sollzinssatz 7,13% variabel, Effektivzinssatz 9,45% variabel, Gesamtbetrag EUR 55.057,27. Kaskopflicht bonitätsabhängig - vollKASKO Selbstbehalt EUR 1.100,00 bei Reparatur in einer Markenwerkstatt, Effektivzinssatz inkl. KASKO 27,40%. Stand 07/2026. Ihr Verkaufsberater freut sich darauf, Ihnen ein individuelles Angebot erstellen zu können.

Finanzierung: Kredit



Von niedrigen Monatsraten profitieren? Das geht mit dem RestwertKredit der Porsche Bank, denn der Restwert wird erst bei Vertragsende fällig. Nach Ende der Laufzeit ganz einfach wählen, ob das Fahrzeug eingetauscht, per Anschlusskredit ausfinanziert oder die offene Kreditsumme selbstständig gezahlt werden soll. [Mehr erfahren](#)

Fahrzeugpreis brutto	47.890,00 €
Porsche Bank Bonus	-500,00 €
Porsche Bank Versicherungsbonus	-500,00 €
Online Reservieren	0,00 €
Kasko Versicherungsstufe 00	0,00 €
Aktionspreis brutto mit Boni	46.890,00 €
Laufzeit	60 Monate
Eigenleistung als Betrag	16400 €
Restkredit in % vom Fahrzeugpreis brutto	0 %
Restkredit als Betrag	0,00 €
Kreditrate monatlich brutto	613,64 €

Versicherung



Der oben genannte Preis versteht sich inkl. 20% USt. und NoVa. Abbildungen können Symbolfotos sein. Angaben über ein Fahrzeug können in Einzelfällen unvollständig sein, weshalb wir bei Interesse eine vorherige Kontaktaufnahme mit dem Verkäufer empfehlen.* CO2-Emissions-Wert Bemessung: Die angegebenen Verbrauchs und Emissionswerte wurden nach den gesetzlichen Messverfahren (VO(EG)715/2007 in der gegenwärtig geltenden Fassung) im Rahmen der Typengenehmigung des Fahrzeugs auf Basis des WLTP-Prüfverfahrens erhoben. Die Angaben beziehen sich nicht auf ein einzelnes Fahrzeug und sind nicht Bestandteil des Angebotes, sondern dienen allein Vergleichszwecken zwischen den verschiedenen Fahrzeugtypen. Der Kraftstoffverbrauch und die CO2-Emissionen eines Fahrzeugs hängen nicht nur von der effizienten Ausnutzung des Kraftstoffs durch das Fahrzeug ab, sondern werden auch vom Fahrverhalten, Fahrstrecke und anderen nicht technischen Faktoren beeinflusst. Abweichende Verbrauchswerte, CO2-Emissionen und Reichweiten können sich durch Mehrausstattungen und Zubehör (z.B. Reifen, Anhängerkupplung, Dachträger etc.) sowie Fahrstil, Geschwindigkeit, Einsatz von Komfort/Nebenverbrauchern, Außentemperatur, Anzahl Mitfahrer, Zuladung, Auswahl Fahrprofil, Topografie uvm. ergeben. Diese Faktoren beeinflussen relevante Fahrzeugparameter wie z.B. Gewicht, Rollwiderstand und Aerodynamik.

Audi Q5 40 TDI quattro intense

Immer auf der sicheren Seite. Mit den leistungsstarken Produkten der Porsche Versicherung. [Mehr erfahren](#)

Aktuelle Versicherungsstufe	0
Anmeldebezirk	W
Versicherungsnehmer	älter als 24 Jahre
Kaskoart	vollKASKO 255,33 €
Kfz-Haftpflicht	46,83 €
motorbezogene Versicherungssteuer	113,76 €
Kfz-Insassenunfall-Versicherung	6,63 €
Kfz-Rechtsschutz	4,60 €
Versicherungsprämie monatlich	427,15 €

Der oben genannte Preis versteht sich inkl. 20% USt. und NoVa. Abbildungen können Symbolfotos sein. Angaben über ein Fahrzeug können in Einzelfällen unvollständig sein, weshalb wir bei Interesse eine vorherige Kontaktaufnahme mit dem Verkäufer empfehlen.* CO2-Emissions-Wert Bemessung: Die angegebenen Verbrauchs und Emissionswerte wurden nach den gesetzlichen Messverfahren (VO(EG)715/2007 in der gegenwärtig geltenden Fassung) im Rahmen der Typengenehmigung des Fahrzeugs auf Basis des WLTP-Prüfverfahrens erhoben. Die Angaben beziehen sich nicht auf ein einzelnes Fahrzeug und sind nicht Bestandteil des Angebotes, sondern dienen allein Vergleichszwecken zwischen den verschiedenen Fahrzeugtypen. Der Kraftstoffverbrauch und die CO2-Emissionen eines Fahrzeugs hängen nicht nur von der effizienten Ausnutzung des Kraftstoffs durch das Fahrzeug ab, sondern werden auch vom Fahrverhalten, Fahrstrecke und anderen nicht technischen Faktoren beeinflusst. Abweichende Verbrauchswerte, CO2-Emissionen und Reichweiten können sich durch Mehrausstattungen und Zubehör (z.B. Reifen, Anhängerkupplung, Dachträger etc.) sowie Fahrstil, Geschwindigkeit, Einsatz von Komfort/Nebenverbrauchern, Außentemperatur, Anzahl Mitfahrer, Zuladung, Auswahl Fahrprofil, Topografie uvm. ergeben. Diese Faktoren beeinflussen relevante Fahrzeugparameter wie z.B. Gewicht, Rollwiderstand und Aerodynamik.

Audi Q5 40 TDI quattro intense

Zusammenfassung

Kreditrate monatlich brutto	613,64 €
Versicherungsprämie monatlich	427,15 €
Gesamtsumme monatlich brutto	1.040,79 €

Freibleibendes Musterangebot für Restwert Kredit inkl. USt, NoVA, zzgl. Bearbeitungskosten EUR 0,00, Gesamtkreditbetrag EUR 30.490,00, Laufzeit 60 Monate, Anzahlung EUR 16.400,00, Restkredit EUR 0,00, Sollzinssatz 7,69% variabel, Effektivzinssatz 7,96% variabel. Gesamtbetrag EUR 36.818,40. Kaskopflicht bonitätsabhängig - vollKASKO Selbstbehalt EUR 1.100,00 bei Reparatur in einer Markenwerkstatt, Effektivzinssatz inkl. KASKO 26,25%. Stand 07/2026. Ihr Verkaufsberater freut sich darauf, Ihnen ein individuelles Angebot erstellen zu können.