

## SEAT Ibiza Reference 1.0 TSI



€ 17.990,- Verkaufspreis

leasingfähig

Betriebsnummer/Bestandsnummer: 446/1170

**Porsche Leibnitz**

Südbahnstraße 27

8430 Leibnitz

Telefon: +43 505 91146 272



Um dieses Fahrzeug wieder Online zu finden, einfach diesen QR Code scannen!

### Fahrzeugdaten

Farbe	Candy-Weiß	Getriebeart	Schaltgetriebe
Erstzulassung	11/2025	Antrieb	Frontantrieb
Kilometerstand	2.641 km	Karosserie	Fließheck
Leistung	70 kW/95 PS	Türen	5
Hubraum	999 cm <sup>3</sup>	Sitze	5
Kraftstoffart	Benzin	Vorbesitzer	1
Kombinierter Kraftstoffverbrauch	5.1 l/100km	Eigengewicht	1.144 kg
CO2-Emission	116.0 g/km	Gesamtgewicht	1.565 kg

### Kampagnen

- Porsche Bank Bonus
- Porsche Bank Servicebonus
- Porsche Bank Versicherungsbonus
- Online Reservieren
- Kasko Versicherungsstufe 00

### Zusatzinfo:

Fahrzeug sofort verfügbar! Seat Garantie 5 Jahre bzw. 100.000 km ab Erstzulassung! Tempomat, LED-Scheinwerfer, App Connect, Apple CarPlay, Außenspiegel elektrisch verstell- und anklappbar, Licht- und Regensensor, Bluetooth-Freisprecheinrichtung, digitales Info Display, Notbremsassistent, Spurhalteassistent, Geschwindigkeitswarnung, Müdigkeitserkennung, Parkhilfe hinten, Sitzheizung vorne, ... Für weitere Infos Hr. Topic 066488917800 oder zlatko.topic@porsche.co.at Freue mich auf Ihre Anfrage!

### Mehrausstattungen

- Österreich-Paket
- Fußmatten Gummi Garnitur Petex

Der oben genannte Preis versteht sich inkl. 20% USt. und NoVa. Abbildungen können Symbolfotos sein. Angaben über ein Fahrzeug können in Einzelfällen unvollständig sein, weshalb wir bei Interesse eine vorherige Kontaktaufnahme mit dem Verkäufer empfehlen.\* CO2-Emissions-Wert Bemessung: Die angegebenen Verbrauchs- und Emissionswerte wurden nach den gesetzlichen Messverfahren (VO(EG)715/2007 in der gegenwärtig geltenden Fassung) im Rahmen der Typengenehmigung des Fahrzeugs auf Basis des WLTP-Prüfverfahrens erhoben. Die Angaben beziehen sich nicht auf ein einzelnes Fahrzeug und sind nicht Bestandteil des Angebotes, sondern dienen allein Vergleichszwecken zwischen den verschiedenen Fahrzeugtypen. Der Kraftstoffverbrauch und die CO2-Emissionen eines Fahrzeugs hängen nicht nur von der effizienten Ausnutzung des Kraftstoffs durch das Fahrzeug ab, sondern werden auch vom Fahrverhalten, Fahrstrecke und anderen nicht technischen Faktoren beeinflusst. Abweichende Verbrauchswerte, CO2-Emissionen und Reichweiten können sich durch Mehrausstattungen und Zubehör (z.B. Reifen, Anhängerkupplung, Dachträger etc.) sowie Fahrstil, Geschwindigkeit, Einsatz von Komfort/Nebenverbrauchern, Außentemperatur, Anzahl Mitfahrer, Zuladung, Auswahl Fahrprofil, Topografie uvm. ergeben. Diese Faktoren beeinflussen relevante Fahrzeugparameter wie z.B. Gewicht, Rollwiderstand und Aerodynamik.

## SEAT Ibiza Reference 1.0 TSI

- 5 Jahre / 100.000 km Garantie

- SEAT Full Link WIFI

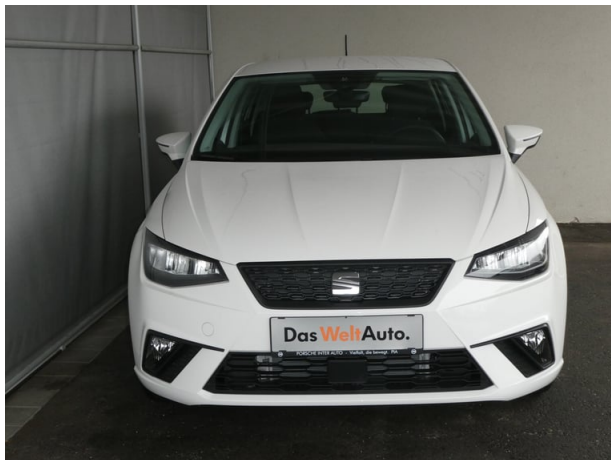
### Serienausstattung

- Multifunktionslenkrad
- Scheibenwischer-Intervall-Schaltung
- 5 Jahre / 100.000 km Garantie
- Kopfhörax-Airbags vorne und hinten
- Außenspiegel elektrisch verstellbar
- Airbag für Fahrer und Beifahrer
- E-Call Notruf
- Reifen 185/65 R15
- Auspuffrohr nicht sichtbar
- Radvollblenden
- Lenkrad höhen- und längsverstellbar
- USB-C Eingang
- ABS (Anti-Blockier-System)
- Lichtsensor
- Lüftungsumrandung in Grau
- Berganfahr-Assistent
- 12V-Anschluß in der Mittelkonsole
- Front Assist
- SEAT CONNECT 3.0
- Tire-Mobility-Set
- Zentralverriegelung mit Fernbedienung
- Dachhimmel grau
- Voll-LED-Scheinwerfer (ECO) inkl.
- LED Rückleuchten
- Heckscheiben Wisch-/Waschanlage
- Komfortsitze
- Reifendruckkontrolle
- Rechtshinweise mobile Online-Dienste
- 3-Punkt-Sicherheitsgurte
- Media System 8,25"
- Parksensoren hinten
- Sitzbezug in Stoff
- Gurt-Anschnallkontrolle vorne und hinten
- Kopfstützen hinten 3 Stück
- Felgen Stahl 5,5J x 15"

- Trommelbremsen hinten
- Außenspiegel und Türgriffe in Wagenfarbe
- Gepäckraumabdeckung
- 4 Lautsprecher
- Klimaanlage manuell
- Geschwindigkeitsbegrenzer
- Kühlergrilleinfassung in Schwarz
- Dachantenne
- Leseleuchten vorne
- Wärmeschutzverglasung
- Reference Ausstattung
- Sonnenblende ohne Spiegel
- Fahrersitz höhenverstellbar
- Rechtshinweise mobile Online-Dienste
- Preisschutz
- Fensterschaltleisten schwarz
- Digitaler Radioempfang (DAB)
- Stoßfänger in Wagenfarbe
- Spurhalteassistent
- Multikollisionsbremse
- Digitales Cockpit 8" Basic
- Verkehrszeichenerkennung
- Müdigkeits- und Ablenkungserkennung
- Rücksitzbank einteilig umlegbar
- Bluetooth-Freisprecheinrichtung
- ESC (Elektronische
- Wegfahrsperre elektronisch
- Scheibenbremsen vorne
- Nebelschlussleuchte
- Start-Stopp-System
- Becherhalter in der Mittelkonsole
- ISOFIX Kindersitzbefestigungen
- Fensterheber elektrisch vorne
- Armaturenbretteleiste in Silber/Weiß Matt

Der oben genannte Preis versteht sich inkl. 20% USt. und NoVa. Abbildungen können Symbolfotos sein. Angaben über ein Fahrzeug können in Einzelfällen unvollständig sein, weshalb wir bei Interesse eine vorherige Kontaktaufnahme mit dem Verkäufer empfehlen.\* CO2-Emissions-Wert Bemessung: Die angegebenen Verbrauchs- und Emissionswerte wurden nach den gesetzlichen Messverfahren (VO(EG)715/2007 in der gegenwärtig geltenden Fassung) im Rahmen der Typengenehmigung des Fahrzeugs auf Basis des WLTP-Prüfverfahrens erhoben. Die Angaben beziehen sich nicht auf ein einzelnes Fahrzeug und sind nicht Bestandteil des Angebotes, sondern dienen allein Vergleichszwecken zwischen den verschiedenen Fahrzeugtypen. Der Kraftstoffverbrauch und die CO2-Emissionen eines Fahrzeugs hängen nicht nur von der effizienten Ausnutzung des Kraftstoffs durch das Fahrzeug ab, sondern werden auch vom Fahrverhalten, Fahrstrecke und anderen nicht technischen Faktoren beeinflusst. Abweichende Verbrauchswerte, CO2-Emissionen und Reichweiten können sich durch Mehrausstattungen und Zubehör (z.B. Reifen, Anhängerkupplung, Dachträger etc.) sowie Fahrstil, Geschwindigkeit, Einsatz von Komfort/Nebenverbrauchern, Außentemperatur, Anzahl Mitfahrer, Zuladung, Auswahl Fahrprofil, Topografie uvm. ergeben. Diese Faktoren beeinflussen relevante Fahrzeugparameter wie z.B. Gewicht, Rollwiderstand und Aerodynamik.

## SEAT Ibiza Reference 1.0 TSI



## SEAT Ibiza Reference 1.0 TSI

### Finanzierung: Kredit



Von niedrigen Monatsraten profitieren? Das geht mit dem RestwertKredit der Porsche Bank, denn der Restwert wird erst bei Vertragsende fällig. Nach Ende der Laufzeit ganz einfach wählen, ob das Fahrzeug eingetauscht, per Anschlusskredit ausfinanziert oder die offene Kreditsumme selbstständig gezahlt werden soll. [Mehr erfahren](#)

<b>Fahrzeugpreis brutto</b>	17.990,00 €
<b>Porsche Bank Bonus</b>	-1.500,00 €
<b>Porsche Bank Servicebonus</b>	-1.000,00 €
<b>Porsche Bank Versicherungsbonus</b>	-500,00 €
<b>Online Reservieren</b>	0,00 €
<b>Kasko Versicherungsstufe 00</b>	0,00 €
<b>Aktionspreis brutto mit Boni</b>	14.990,00 €
<b>Laufzeit</b>	60 Monate
<b>Eigenleistung als Betrag</b>	5200 €
<b>Restkredit in % vom Fahrzeugpreis brutto</b>	0 %
<b>Restkredit als Betrag</b>	0,00 €
<b>Kreditrate monatlich brutto</b>	197,03 €

### Versicherung



Immer auf der sicheren Seite. Mit den leistungsstarken Produkten der Porsche Versicherung. [Mehr erfahren](#)

<b>Aktuelle Versicherungsstufe</b>	0
<b>Anmeldebezirk</b>	W
<b>Versicherungsnehmer</b>	älter als 24 Jahre
<b>Kaskoart</b>	vollKASKO 117,90 €
<b>Kfz-Haftpflicht</b>	34,10 €
<b>motorbezogene Versicherungssteuer</b>	18,72 €
<b>Kfz-Insassenunfall-Versicherung</b>	6,63 €

## SEAT Ibiza Reference 1.0 TSI

Kfz-Rechtsschutz	4,60 €
Versicherungsprämie monatlich	181,95 €

### Service/Wartung

Mit dem SERVICE-Produkt der Porsche Bank halten Sie Ihr Fahrzeug stets im besten Zustand und profitieren von fixen überschaubaren Kosten, über die gesamte Laufzeit.

Wartung	SERVICE (60/ 15000 km p.a) €
Wartungsentgelt monatlich	39,16 €
Kilometer / Jahr	15000 km

## SEAT Ibiza Reference 1.0 TSI

### Zusammenfassung

Kreditrate monatlich brutto	197,03 €
Versicherungsprämie monatlich	181,95 €
Wartungsentgelt monatlich brutto	39,16 €
<b>Gesamtsumme monatlich brutto</b>	<b>418,14 €</b>

Freibleibendes Musterangebot für Restwert Kredit inkl. USt, NoVA, zzgl. Bearbeitungskosten EUR 0,00, Gesamtkreditbetrag EUR 9.790,00, Laufzeit 60 Monate, Anzahlung EUR 5.200,00, Restkredit EUR 0,00, Sollzinssatz 7,69% variabel, Effektivzinssatz 7,96% variabel. Gesamtbetrag EUR 11.821,80. Kaskopflicht bonitätsabhängig - vollKASKO Selbstbehalt EUR 900,00 bei Reparatur in einer Markenwerkstatt, Effektivzinssatz inkl. KASKO 34,09%. Stand 07/2026. Ihr Verkaufsberater freut sich darauf, Ihnen ein individuelles Angebot erstellen zu können.

### Finanzierung: Leasing



Stets liquide bleiben - Das klappt mit dem Restwert Leasing der Porsche Bank: anstelle von einmaligen Anschaffungskosten geht das ganz einfach durch niedrige monatliche Entgelte. Infos über weitere Leasing-Varianten kurzerhand beim nächsten Händler-Partner anfordern. [Mehr erfahren](#)

Fahrzeugpreis brutto	17.990,00 €
Porsche Bank Bonus	-1.500,00 €
Porsche Bank Servicebonus	-1.000,00 €
Porsche Bank Versicherungsbonus	-500,00 €
Online Reservieren	0,00 €
Kasko Versicherungsstufe 00	0,00 €
<b>Aktionspreis brutto mit Boni</b>	<b>14.990,00 €</b>
Laufzeit	60 Monate
Kilometer / Jahr	15000 km
Eigenleistung als Betrag	5200 €
<b>Leasingentgelt monatlich brutto</b>	<b>96,62 €</b>

### Versicherung



Der oben genannte Preis versteht sich inkl. 20% USt. und NoVa. Abbildungen können Symbolfotos sein. Angaben über ein Fahrzeug können in Einzelfällen unvollständig sein, weshalb wir bei Interesse eine vorherige Kontaktaufnahme mit dem Verkäufer empfehlen.\* CO2-Emissions-Wert Bemessung: Die angegebenen Verbrauchs und Emissionswerte wurden nach den gesetzlichen Messverfahren (VO(EG)715/2007 in der gegenwärtig geltenden Fassung) im Rahmen der Typengenehmigung des Fahrzeugs auf Basis des WLTP-Prüfverfahrens erhoben. Die Angaben beziehen sich nicht auf ein einzelnes Fahrzeug und sind nicht Bestandteil des Angebotes, sondern dienen allein Vergleichszwecken zwischen den verschiedenen Fahrzeugtypen. Der Kraftstoffverbrauch und die CO2-Emissionen eines Fahrzeugs hängen nicht nur von der effizienten Ausnutzung des Kraftstoffs durch das Fahrzeug ab, sondern werden auch vom Fahrverhalten, Fahrstrecke und anderen nicht technischen Faktoren beeinflusst. Abweichende Verbrauchswerte, CO2-Emissionen und Reichweiten können sich durch Mehrausstattungen und Zubehör (z.B. Reifen, Anhängerkupplung, Dachträger etc.) sowie Fahrstil, Geschwindigkeit, Einsatz von Komfort/Nebenverbrauchern, Außentemperatur, Anzahl Mitfahrer, Zuladung, Auswahl Fahrprofil, Topografie uvm. ergeben. Diese Faktoren beeinflussen relevante Fahrzeugparameter wie z.B. Gewicht, Rollwiderstand und Aerodynamik.

## SEAT Ibiza Reference 1.0 TSI

Immer auf der sicheren Seite. Mit den leistungsstarken Produkten der Porsche Versicherung. [Mehr erfahren](#)

<b>Aktuelle Versicherungsstufe</b>	0
<b>Anmeldebezirk</b>	W
<b>Versicherungsnehmer</b>	älter als 24 Jahre
<b>Kaskoart</b>	vollKASKO 112,99 €
<b>Kfz-Haftpflicht</b>	34,10 €
<b>motorbezogene Versicherungssteuer</b>	18,72 €
<b>Kfz-Insassenunfall-Versicherung</b>	6,63 €
<b>Kfz-Rechtsschutz</b>	4,60 €
<b>Versicherungsprämie monatlich</b>	177,04 €

### Service

Mit dem SERVICE-Produkt der Porsche Bank halten Sie Ihr Fahrzeug stets im besten Zustand und profitieren von fixen überschaubaren Kosten, über die gesamte Laufzeit.

<b>Wartung</b>	SERVICE (60/ 15000 km p.a) €
<b>Serviceentgelt monatlich</b>	39,16 €

Der oben genannte Preis versteht sich inkl. 20% USt. und NoVa. Abbildungen können Symbolfotos sein. Angaben über ein Fahrzeug können in Einzelfällen unvollständig sein, weshalb wir bei Interesse eine vorherige Kontaktaufnahme mit dem Verkäufer empfehlen.\* CO2-Emissions-Wert Bemessung: Die angegebenen Verbrauchs und Emissionswerte wurden nach den gesetzlichen Messverfahren (VO(EG)715/2007 in der gegenwärtig geltenden Fassung) im Rahmen der Typengenehmigung des Fahrzeugs auf Basis des WLTP-Prüfverfahrens erhoben. Die Angaben beziehen sich nicht auf ein einzelnes Fahrzeug und sind nicht Bestandteil des Angebotes, sondern dienen allein Vergleichszwecken zwischen den verschiedenen Fahrzeugtypen. Der Kraftstoffverbrauch und die CO2-Emissionen eines Fahrzeugs hängen nicht nur von der effizienten Ausnutzung des Kraftstoffs durch das Fahrzeug ab, sondern werden auch vom Fahrverhalten, Fahrstrecke und anderen nicht technischen Faktoren beeinflusst. Abweichende Verbrauchswerte, CO2-Emissionen und Reichweiten können sich durch Mehrausstattungen und Zubehör (z.B. Reifen, Anhängerkupplung, Dachträger etc.) sowie Fahrstil, Geschwindigkeit, Einsatz von Komfort/Nebenverbrauchern, Außentemperatur, Anzahl Mitfahrer, Zuladung, Auswahl Fahrprofil, Topografie uvm. ergeben. Diese Faktoren beeinflussen relevante Fahrzeugparameter wie z.B. Gewicht, Rollwiderstand und Aerodynamik.

## SEAT Ibiza Reference 1.0 TSI

### Zusammenfassung

<b>Leasingentgelt monatlich brutto</b>	96,62 €
<b>Versicherungsprämie monatlich</b>	177,04 €
<b>Wartungsentgelt monatlich brutto</b>	39,16 €
<b>Gesamtsumme monatlich brutto</b>	312,82 €

Freibleibendes Musterangebot für Restwert Leasing inkl. USt, NoVA, zzgl. gesetzl. Vertragsgebühr EUR 120,76 und Bearbeitungskosten EUR 0,00. Gesamtleasingbetrag EUR 14.990,00, Laufzeit 60 Monate, Eigenleistung EUR 5.200,00, Km pro Jahr 15.000, Restwert EUR 7.375,90, Sollzinssatz 7,13% variabel, Effektivzinssatz 9,23% variabel, Gesamtbetrag EUR 18.493,86. Kaskopflicht bonitätsabhängig - vollKASKO Selbstbehalt EUR 900,00 bei Reparatur in einer Markenwerkstatt, Effektivzinssatz inkl. KASKO 33,73%. Stand 07/2026. Ihr Verkaufsberater freut sich darauf, Ihnen ein individuelles Angebot erstellen zu können.