

Audi A5 Avant TDI



€ 49.900,- Verkaufspreis

leasingfähig

Betriebsnummer/Bestandsnummer: 446/1084

Porsche Leibnitz

Südbahnstraße 27

8430 Leibnitz

Telefon: +43 505 91146 272



Um dieses Fahrzeug wieder Online zu finden, einfach diesen QR Code scannen!

Fahrzeugdaten

Farbe	Mythoschwarz Metallic	Getriebeart	Automatik
Erstzulassung	06/2025	Antrieb	Frontantrieb
Kilometerstand	13.150 km	Karosserie	Kombi
Leistung	150 kW/204 PS	Türen	4
Hubraum	1.968 cm ³	Sitze	5
Kraftstoffart	Diesel	Vorbesitzer	1
Kombinierter Kraftstoffverbrauch	5.0 l/100km	Eigengewicht	1.910 kg
CO2-Emission	131.0 g/km	Gesamtgewicht	2.430 kg

Kampagnen

- Porsche Bank Bonus
- Porsche Bank Versicherungsbonus
- Online Reservieren
- Kasko Versicherungsstufe 00

Zusatzinfo:

Fahrzeug sofort verfügbar! Audi Garantie 5 Jahre bzw. 100.000 KM ab Erstzulassung! Matrix LED-Scheinwerfer, App Connect, Apple CarPlay, Umgebungskameras, Navigation, Spurwechsel- und Ausstiegswarnung, MMI Beifahrerdisplay, Abstandstempomat, Bluetooth-Freisprecheinrichtung, Verkehrszeichenerkennung, Notbremsassistent, Abbiegeassistent, Notfallassistent, Abstandswarnung, induktive Ladeschale, elektr. Heckklappe, Keyless entry + go, ... Für weitere Infos bitte Hr. Topic 0664 88917800 oder zlatko.topic@porsche.co.at Freue mich auf Ihre Anfrage!

Mehrausstattungen

- Räder 18" 5-Arm-Twist, 8Jx18
- Entfall Modellbezeichnung
- Techpaket plus
- Steuerungsnummer

Der oben genannte Preis versteht sich inkl. 20% USt. und NoVa. Abbildungen können Symbolfotos sein. Angaben über ein Fahrzeug können in Einzelfällen unvollständig sein, weshalb wir bei Interesse eine vorherige Kontaktaufnahme mit dem Verkäufer empfehlen.* CO2-Emissions-Wert Bemessung: Die angegebenen Verbrauchs und Emissionswerte wurden nach den gesetzlichen Messverfahren (VO(EG)715/2007 in der gegenwärtig geltenden Fassung) im Rahmen der Typengenehmigung des Fahrzeugs auf Basis des WLTP-Prüfverfahrens erhoben. Die Angaben beziehen sich nicht auf ein einzelnes Fahrzeug und sind nicht Bestandteil des Angebotes, sondern dienen allein Vergleichszwecken zwischen den verschiedenen Fahrzeugtypen. Der Kraftstoffverbrauch und die CO2-Emissionen eines Fahrzeugs hängen nicht nur von der effizienten Ausnutzung des Kraftstoffs durch das Fahrzeug ab, sondern werden auch vom Fahrverhalten, Fahrstrecke und anderen nicht technischen Faktoren beeinflusst. Abweichende Verbrauchswerte, CO2-Emissionen und Reichweiten können sich durch Mehrausstattungen und Zubehör (z.B. Reifen, Anhängerkupplung, Dachträger etc.) sowie Fahrstil, Geschwindigkeit, Einsatz von Komfort/Nebenverbrauchern, Außentemperatur, Anzahl Mitfahrer, Zuladung, Auswahl Fahrprofil, Topografie uvm. ergeben. Diese Faktoren beeinflussen relevante Fahrzeugparameter wie z.B. Gewicht, Rollwiderstand und Aerodynamik.

Audi A5 Avant TDI

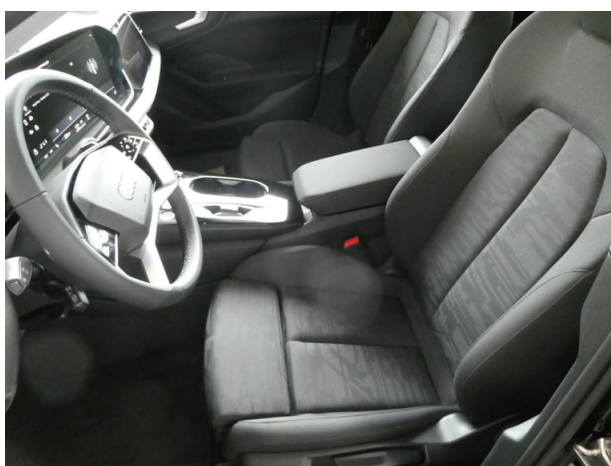
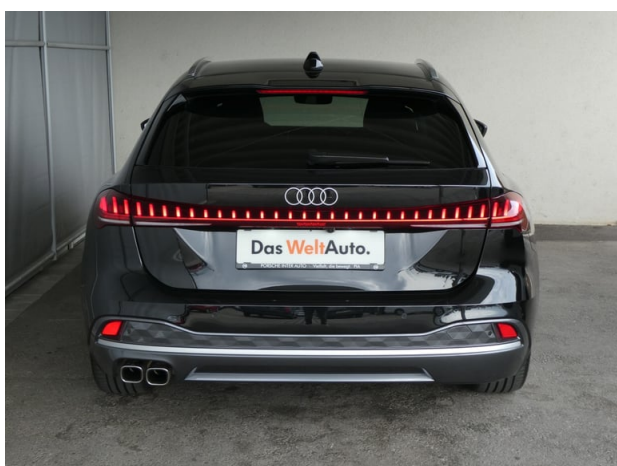
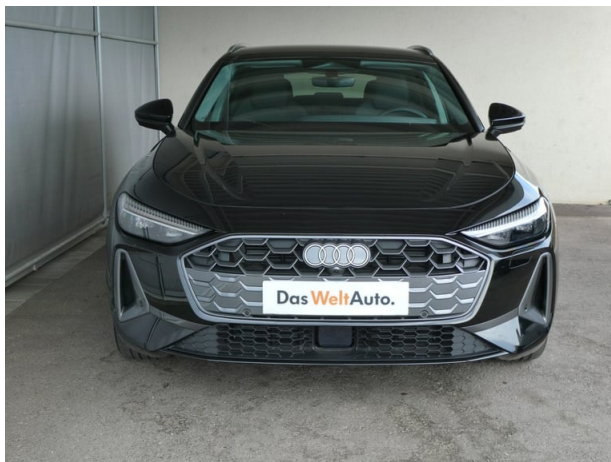
- Akustikverglasung für Türscheiben vorn
- Interieur mit Sportsitzen Stoff schwarz
- Audi Garantie 5 Jahre 100.000 KM
- MMI experience plus mit Audi soundsystem
- Komfortschlüssel, ohne Safelock
- Exterieur advanced
- Sonnenschutzverglasung abgedunkelt
- Vorbereitung für Anhängervorrichtung

Serienausstattung

- Interieurelemente umlaufend Stoff
- Dachreling in Aluminiumoptik
- Audi virtual cockpit plus
- USB-Anschlüsse mit Ladefunktion in
- Fensterzierleisten Aluminiumoptik
- Audi connect Navigation & Infotainment
- Sitzbelegungserkennung
- Außenspiegel elektrisch beheizbar
- Einparkhilfe hinten mit Distanzanzeige
- Wärmeschutzverglasung
- Serviceanzeige 30000 km oder 2 Jahre
- Lenkradapplikation Chromoptik
- Ablenkungs- und Müdigkeitserkennung
- Connectivity Paket on demand
- 2 Funkschlüssel für Schließsystem mit
- Seitenairbags vorn mit Kopfairbagsystem
- Triebwerksunterschutz
- Ohne Komfortpaket
- Elektronisch geregelte 1-Zonen-
- Vordersitze manuell einstellbar
- LED-Heckleuchten
- Avant
- Gepäckraumklappe elektrisch
- Wärmeschutz- und Akustikverglasung
- Telefonablage mit induktiver
- Einstiegsleisten mit Aluminiueinlagen
- Trennnetz
- Spurverlassenswarnung inkl.
- Klarglas
- Kopfstützen
- Regensensor
- Reifendruck-Kontrollanzeige
- Elektrische Luftzusatzheizung
- Ausweichassistent und Abbiegeassistent
- Kindersicherung
- Stoßfänger
- Wegfahrsperrung elektronisch
- Volldach
- Innenbeleuchtung
- Kraftstoffbehälter Diesel 60 L Tank
- Vorbereitung für weitere Lichtfunktionen
- Nichtraucher Ausführung
- Modellbezeichnung am Heck
- Fond-Hinweis
- Abgasendrohre
- Digitaler Radioempfang
- Standardfahrwerk
- Assistenzpaket Schutz- und Warnsysteme
- Audi connect Notrufdienst & Service
- Verkehrszeichenbasierter
- Akzentflächen und Bedientasten schwarz
- Lautsprecher 6 Stück (passiv)
- Normalsitze vorne
- Türgriffe in Wagenfarbe
- Innenspiegel abblendbar
- Vorbereitung für Functions on Demand
- Tagesfahrlicht mit Assistenzfahrlicht
- Kindersitzbefestigung i-Size
- Volllackierung
- Dekoreinlagen in Laserstruktur schwarz
- Elektromechanische Parkbremse
- Dachhimmel Stoff, Farbe spezifisch
- Mittellarmlehne vorne
- Akustisches Fahrzeug-Warnsystem
- Interieurapplikationen Aluminiumoptik
- Notbremsassistent vorn
- Scheinwerfer
- Verbandmaterial mit Warndreieck und
- Fußmatten vorne und hinten
- MMI Navigation plus mit MMI touch
- Außenspiegelgehäuse in der Wagenfarbe
- Sitzheizung vorn
- Audi drive select
- Geschwindigkeitsregelanlage
- Doppelspeichen-Lederlenkrad mit
- Scheibenbremsen
- Einparkhilfe hinten und
- Funkschlüssel ohne Safelock
- Kreuzungsassistent
- Lenkradeinstellung manuell
- Airbags vorne, Beifahrerairbag
- Reifenreparaturset

Der oben genannte Preis versteht sich inkl. 20% USt. und NoVa. Abbildungen können Symbolfotos sein. Angaben über ein Fahrzeug können in Einzelfällen unvollständig sein, weshalb wir bei Interesse eine vorherige Kontaktaufnahme mit dem Verkäufer empfehlen.* CO2-Emissions-Wert Bemessung: Die angegebenen Verbrauchs und Emissionswerte wurden nach den gesetzlichen Messverfahren (VO(EG)715/2007 in der gegenwärtig geltenden Fassung) im Rahmen der Typengenehmigung des Fahrzeugs auf Basis des WLTP-Prüfverfahrens erhoben. Die Angaben beziehen sich nicht auf ein einzelnes Fahrzeug und sind nicht Bestandteil des Angebotes, sondern dienen allein Vergleichszwecken zwischen den verschiedenen Fahrzeugtypen. Der Kraftstoffverbrauch und die CO2-Emissionen eines Fahrzeugs hängen nicht nur von der effizienten Ausnutzung des Kraftstoffs durch das Fahrzeug ab, sondern werden auch vom Fahrverhalten, Fahrstrecke und anderen nicht technischen Faktoren beeinflusst. Abweichende Verbrauchswerte, CO2-Emissionen und Reichweiten können sich durch Mehrausstattungen und Zubehör (z.B. Reifen, Anhängerkupplung, Dachträger etc.) sowie Fahrstil, Geschwindigkeit, Einsatz von Komfort/Nebenverbrauchern, Außentemperatur, Anzahl Mitfahrer, Zuladung, Auswahl Fahrprofil, Topografie uvm. ergeben. Diese Faktoren beeinflussen relevante Fahrzeugparameter wie z.B. Gewicht, Rollwiderstand und Aerodynamik.

Audi A5 Avant TDI



Audi A5 Avant TDI

Finanzierung: Leasing



Stets liquide bleiben - Das klappt mit dem Restwert Leasing der Porsche Bank: anstelle von einmaligen Anschaffungskosten geht das ganz einfach durch niedrige monatliche Entgelte. Infos über weitere Leasing-Varianten kurzerhand beim nächsten Händler-Partner anfordern. [Mehr erfahren](#)

Fahrzeugpreis brutto	49.900,00 €
Porsche Bank Bonus	-2.000,00 €
Porsche Bank Versicherungsbonus	-500,00 €
Online Reservieren	0,00 €
Kasko Versicherungsstufe 00	0,00 €
Aktionspreis brutto mit Boni	47.400,00 €
Laufzeit	60 Monate
Kilometer / Jahr	15000 km
Eigenleistung als Betrag	16500 €
Leasingentgelt monatlich brutto	385,50 €

Versicherung



Immer auf der sicheren Seite. Mit den leistungsstarken Produkten der Porsche Versicherung. [Mehr erfahren](#)

Aktuelle Versicherungsstufe	0
Anmeldebezirk	W
Versicherungsnehmer	älter als 24 Jahre
Kaskoart	vollKASKO 236,75 €
Kfz-Haftpflicht	46,83 €
motorbezogene Versicherungssteuer	87,12 €
Kfz-Insassenunfall-Versicherung	6,63 €
Kfz-Rechtsschutz	4,60 €
Versicherungsprämie monatlich	381,93 €

Der oben genannte Preis versteht sich inkl. 20% USt. und NoVa. Abbildungen können Symbolfotos sein. Angaben über ein Fahrzeug können in Einzelfällen unvollständig sein, weshalb wir bei Interesse eine vorherige Kontaktaufnahme mit dem Verkäufer empfehlen.* CO2-Emissions-Wert Bemessung: Die angegebenen Verbrauchs und Emissionswerte wurden nach den gesetzlichen Messverfahren (VO(EG)715/2007 in der gegenwärtig geltenden Fassung) im Rahmen der Typengenehmigung des Fahrzeugs auf Basis des WLTP-Prüfverfahrens erhoben. Die Angaben beziehen sich nicht auf ein einzelnes Fahrzeug und sind nicht Bestandteil des Angebotes, sondern dienen allein Vergleichszwecken zwischen den verschiedenen Fahrzeugtypen. Der Kraftstoffverbrauch und die CO2-Emissionen eines Fahrzeugs hängen nicht nur von der effizienten Ausnutzung des Kraftstoffs durch das Fahrzeug ab, sondern werden auch vom Fahrverhalten, Fahrstrecke und anderen nicht technischen Faktoren beeinflusst. Abweichende Verbrauchswerte, CO2-Emissionen und Reichweiten können sich durch Mehrausstattungen und Zubehör (z.B. Reifen, Anhängerkupplung, Dachträger etc.) sowie Fahrstil, Geschwindigkeit, Einsatz von Komfort/Nebenverbrauchern, Außentemperatur, Anzahl Mitfahrer, Zuladung, Auswahl Fahrprofil, Topografie uvm. ergeben. Diese Faktoren beeinflussen relevante Fahrzeugparameter wie z.B. Gewicht, Rollwiderstand und Aerodynamik.

Audi A5 Avant TDI

Audi A5 Avant TDI

Zusammenfassung

Leasingentgelt monatlich brutto	385,50 €
Versicherungsprämie monatlich	381,93 €
Gesamtsumme monatlich brutto	767,43 €

Freibleibendes Musterangebot für Restwert Leasing inkl. USt, NoVA, zzgl. gesetzl. Vertragsgebühr EUR 323,01 und Bearbeitungskosten EUR 0,00. Gesamtleasingbetrag EUR 47.400,00, Laufzeit 60 Monate, Eigenleistung EUR 16.500,00, Km pro Jahr 15.000, Restwert EUR 17.465,00, Sollzinssatz 7,13% variabel, Effektivzinssatz 9,36% variabel, Gesamtbetrag EUR 57.418,01. Kaskopflicht bonitätsabhängig - vollKASKO Selbstbehalt EUR 1.100,00 bei Reparatur in einer Markenwerkstatt, Effektivzinssatz inkl. KASKO 26,65%. Stand 07/2026. Ihr Verkaufsberater freut sich darauf, Ihnen ein individuelles Angebot erstellen zu können.

Finanzierung: Kredit



Von niedrigen Monatsraten profitieren? Das geht mit dem RestwertKredit der Porsche Bank, denn der Restwert wird erst bei Vertragsende fällig. Nach Ende der Laufzeit ganz einfach wählen, ob das Fahrzeug eingetauscht, per Anschlusskredit ausfinanziert oder die offene Kreditsumme selbstständig gezahlt werden soll. [Mehr erfahren](#)

Fahrzeugpreis brutto	49.900,00 €
Porsche Bank Bonus	-2.000,00 €
Porsche Bank Versicherungsbonus	-500,00 €
Online Reservieren	0,00 €
Kasko Versicherungsstufe 00	0,00 €
Aktionspreis brutto mit Boni	47.400,00 €
Laufzeit	60 Monate
Eigenleistung als Betrag	16600 €
Restkredit in % vom Fahrzeugpreis brutto	0 %
Restkredit als Betrag	0,00 €
Kreditrate monatlich brutto	619,88 €

Versicherung



Der oben genannte Preis versteht sich inkl. 20% USt. und NoVa. Abbildungen können Symbolfotos sein. Angaben über ein Fahrzeug können in Einzelfällen unvollständig sein, weshalb wir bei Interesse eine vorherige Kontaktaufnahme mit dem Verkäufer empfehlen.* CO2-Emissions-Wert Bemessung: Die angegebenen Verbrauchs und Emissionswerte wurden nach den gesetzlichen Messverfahren (VO(EG)715/2007 in der gegenwärtig geltenden Fassung) im Rahmen der Typengenehmigung des Fahrzeugs auf Basis des WLTP-Prüfverfahrens erhoben. Die Angaben beziehen sich nicht auf ein einzelnes Fahrzeug und sind nicht Bestandteil des Angebotes, sondern dienen allein Vergleichszwecken zwischen den verschiedenen Fahrzeugtypen. Der Kraftstoffverbrauch und die CO2-Emissionen eines Fahrzeugs hängen nicht nur von der effizienten Ausnutzung des Kraftstoffs durch das Fahrzeug ab, sondern werden auch vom Fahrverhalten, Fahrstrecke und anderen nicht technischen Faktoren beeinflusst. Abweichende Verbrauchswerte, CO2-Emissionen und Reichweiten können sich durch Mehrausstattungen und Zubehör (z.B. Reifen, Anhängerkupplung, Dachträger etc.) sowie Fahrstil, Geschwindigkeit, Einsatz von Komfort/Nebenverbrauchern, Außentemperatur, Anzahl Mitfahrer, Zuladung, Auswahl Fahrprofil, Topografie uvm. ergeben. Diese Faktoren beeinflussen relevante Fahrzeugparameter wie z.B. Gewicht, Rollwiderstand und Aerodynamik.

Audi A5 Avant TDI

Immer auf der sicheren Seite. Mit den leistungsstarken Produkten der Porsche Versicherung. [Mehr erfahren](#)

Aktuelle Versicherungsstufe	0
Anmeldebezirk	W
Versicherungsnehmer	älter als 24 Jahre
Kaskoart	vollKASKO 247,05 €
Kfz-Haftpflicht	46,83 €
motorbezogene Versicherungssteuer	87,12 €
Kfz-Insassenunfall-Versicherung	6,63 €
Kfz-Rechtsschutz	4,60 €
Versicherungsprämie monatlich	392,23 €

Der oben genannte Preis versteht sich inkl. 20% USt. und NoVa. Abbildungen können Symbolfotos sein. Angaben über ein Fahrzeug können in Einzelfällen unvollständig sein, weshalb wir bei Interesse eine vorherige Kontaktaufnahme mit dem Verkäufer empfehlen.* CO2-Emissions-Wert Bemessung: Die angegebenen Verbrauchs und Emissionswerte wurden nach den gesetzlichen Messverfahren (VO(EG)715/2007 in der gegenwärtig geltenden Fassung) im Rahmen der Typengenehmigung des Fahrzeugs auf Basis des WLTP-Prüfverfahrens erhoben. Die Angaben beziehen sich nicht auf ein einzelnes Fahrzeug und sind nicht Bestandteil des Angebotes, sondern dienen allein Vergleichszwecken zwischen den verschiedenen Fahrzeugtypen. Der Kraftstoffverbrauch und die CO2-Emissionen eines Fahrzeugs hängen nicht nur von der effizienten Ausnutzung des Kraftstoffs durch das Fahrzeug ab, sondern werden auch vom Fahrverhalten, Fahrstrecke und anderen nicht technischen Faktoren beeinflusst. Abweichende Verbrauchswerte, CO2-Emissionen und Reichweiten können sich durch Mehrausstattungen und Zubehör (z.B. Reifen, Anhängerkupplung, Dachträger etc.) sowie Fahrstil, Geschwindigkeit, Einsatz von Komfort/Nebenverbrauchern, Außentemperatur, Anzahl Mitfahrer, Zuladung, Auswahl Fahrprofil, Topografie uvm. ergeben. Diese Faktoren beeinflussen relevante Fahrzeugparameter wie z.B. Gewicht, Rollwiderstand und Aerodynamik.

Audi A5 Avant TDI

Zusammenfassung

Kreditrate monatlich brutto	619,88 €
Versicherungsprämie monatlich	392,23 €
Gesamtsumme monatlich brutto	1.012,11 €

Freibleibendes Musterangebot für Restwert Kredit inkl. USt, NoVA, zzgl. Bearbeitungskosten EUR 0,00, Gesamtkreditbetrag EUR 30.800,00, Laufzeit 60 Monate, Anzahlung EUR 16.600,00, Restkredit EUR 0,00, Sollzinssatz 7,69% variabel, Effektivzinssatz 7,96% variabel. Gesamtbetrag EUR 37.192,80. Kaskopflicht bonitätsabhängig - vollKASKO Selbstbehalt EUR 1.100,00 bei Reparatur in einer Markenwerkstatt, Effektivzinssatz inkl. KASKO 25,49%. Stand 07/2026. Ihr Verkaufsberater freut sich darauf, Ihnen ein individuelles Angebot erstellen zu können.