

VW California Beach Edition TDI 4MOTION



€ 91.900,- Verkaufspreis

leasingfähig

Betriebsnummer/Bestandsnummer: 446/460

Porsche Leibnitz

Südbahnstraße 27

8430 Leibnitz

Telefon: +43 505 91146 272



Um dieses Fahrzeug wieder Online zu finden,
einfach diesen QR Code scannen!

Fahrzeugdaten

Farbe	candyweiß / Dach schwarz	Getriebeart	Automatik
Erstzulassung	08/2024	Antrieb	Allrad
Kilometerstand	590 km	Karosserie	Bus
Leistung	110 kW/150 PS	Türen	3
Hubraum	1.968 cm ³	Sitze	6
Kraftstoffart	Diesel	Eigengewicht	2.463 kg
Kombinierter Kraftstoffverbrauch	8.3 l/100km	Gesamtgewicht	3.080 kg
CO2-Emission	217.0 g/km		

Kampagnen

- Porsche Bank Bonus
- Porsche Bank Versicherungsbonus
- Online Reservieren
- Kasko Versicherungsstufe 00

Zusatzinfo:

Für weitere Infos bitte Hr. Zlatko Topic 050591146272 oder zlatko.topic@porsche.co.at Markenleitung Das Weltauto oder Hr. Gabor Jezovita 050591146271 oder gabor.jezovita@porsche.co.at Freuen uns auf Ihre Anfrage!!

Mehrausstattungen

- Verkehrszeichenerkennung
- Fernlichtassistent "Light Assist"
- Schriftzug "California" am Kotflügel
- Fenster, Schiebefenster links vorne
- Steckdose außen 230 V
- Automat. Distanzregelung ACC bis 210km/h
- Ladekantenschutz in Kunststoff
- Lüftungsfenster vorne + Faltenbalg grau
- Digital Cockpit
- Verbandsmaterial, Warndreieck, Warnweste

Der oben genannte Preis versteht sich inkl. 20% USt. und NoVa. Abbildungen können Symbolfotos sein. Angaben über ein Fahrzeug können in Einzelfällen unvollständig sein, weshalb wir bei Interesse eine vorherige Kontaktaufnahme mit dem Verkäufer empfehlen.* CO2-Emissions-Wert Bemessung: Die angegebenen Verbrauchs und Emissionswerte wurden nach den gesetzlichen Messverfahren (VO(EG)715/2007 in der gegenwärtig geltenden Fassung) im Rahmen der Typengenehmigung des Fahrzeugs auf Basis des WLTP-Prüfverfahrens erhoben. Die Angaben beziehen sich nicht auf ein einzelnes Fahrzeug und sind nicht Bestandteil des Angebotes, sondern dienen allein Vergleichszwecken zwischen den verschiedenen Fahrzeugtypen. Der Kraftstoffverbrauch und die CO2-Emissionen eines Fahrzeugs hängen nicht nur von der effizienten Ausnutzung des Kraftstoffs durch das Fahrzeug ab, sondern werden auch vom Fahrverhalten, Fahrstrecke und anderen nicht technischen Faktoren beeinflusst. Abweichende Verbrauchswerte, CO2-Emissionen und Reichweiten können sich durch Mehrausstattungen und Zubehör (z.B. Reifen, Anhängerkupplung, Dachträger etc.) sowie Fahrstil, Geschwindigkeit, Einsatz von Komfort/Nebenverbrauchern, Außentemperatur, Anzahl Mitfahrer, Zuladung, Auswahl Fahrprofil, Topografie uvm. ergeben. Diese Faktoren beeinflussen relevante Fahrzeugparameter wie z.B. Gewicht, Rollwiderstand und Aerodynamik.

VW California Beach Edition TDI 4MOTION

- Akustik-Paket
- Anhängelast mindestens 2120kg
- Radio-Navigationssystem Discover Media
- Tür, Schiebetür rechts, mit Zuziehhilfe
- Fahrwerk, 17 Zoll
- Licht- und Sicht-Paket
- Sitzbezug Stoff "Quadratic" (Serie)
- Stabilisator verstärkt, vorne und hinten
- Komfort-Schlafauflage
- VWN Garantierweiterung 5Jahre 150.000km
- Steuerungsnummer
- Standheizung Fahrerhaus/Wohnraum + FFB
- Steuerungsnummer
- Preisschutz
- Fenster, Schiebefenster rechts vorne
- Steuerungsnummer
- Sitze Fahrer/Beifahrer beheizbar
- Fußmatten aus Gummi in Titanschwarz
- Rückfahrkamera "Rear View"
- Steuerungsnummer
- ParkPilot vorne und hinten
- Spurwechselassistent "Side Assist"
- Tür, Zuziehhilfe für Heckklappe
- Bergabfahrassistent
- Ausnahmeregelung ab 01.07.2024
- Anhängervorrichtung abnehmbar

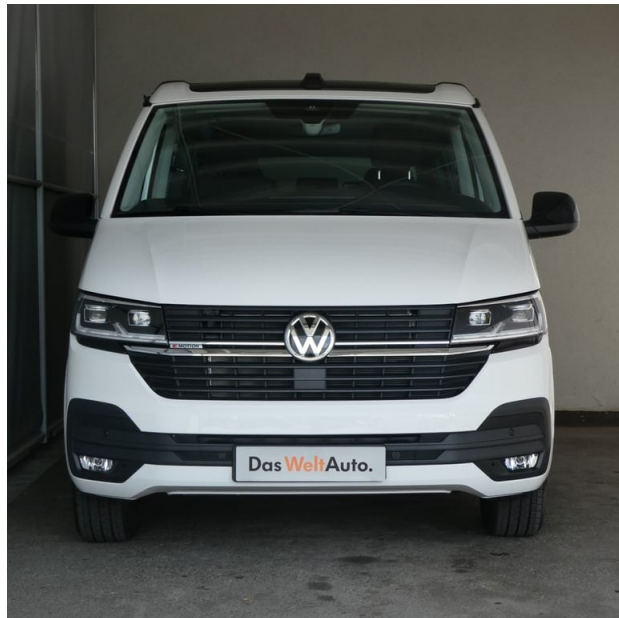
Serienausstattung

- Tür, Heckklappe mit Fenster
- Müdigkeitserkennung
- Sitze vorne höhenverstellbar, Entfall
- Zentralverriegelung m. Funkfernbedienung
- Seitenverkleidung im Wohnraum
- LED-Rückleuchten dunkel eingefärbt
- Transportschutzmaßnahmen Motorhaube
- Steuerungsnummer
- Elektroschnittstelle mit Steuergerät
- Kindersitzbefestigung Isofix/Top Tether
- Gurtanschnallwarnung Fahrer/Beifahrer
- Haltegriffe klappbar am Dachrahmen
- Komfortschalttafel mit Climatronic
- Reifenkontrollanzeige
- ESP elektron. Stabilisierungsprogramm
- Lendenwirbelstützen, vorne
- Abgasnorm EURO 6d ISC-FCM
- Tire Mobility Set
- Handschuhfach mit Beleuchtung
- Fenster im FGSTR rechts
- Steckdose 230 V im Fahrerhaus
- Batterie, Zusatzbatterie mit Überwachung
- Fahrwerk 16 Zoll
- Kühlerschutzgitter mit fünf Chromleisten
- Bodenbelag FH aus Velours
- Innenleuchtenkonzept Camper
- Seitenwindassistent
- Notrufsystem eCall
- Multifunktionsanzeige "Premium"
- Räder LM 7 J x 17 "Aracaju" schwarz
- LED-Hauptscheinwerfer
- Trittschwellenbeleuchtung
- Zulässiges Gesamtgewicht 3.080 kg
- Kindersicherung im FGSTR
- Sonnenblenden, Fahrer- u. Beifahrerseite
- Lautsprecher, 6 Stück
- Raucherausführung
- Stoßfänger in Wagenfarbe
- Tagfahrlicht
- Heckklappenschließung
- Allergen-Filter
- Steckdosen 12V
- Erhöhte Generatorkapazität
- California Beach Edition
- Dachbett
- Fensterheber elektrisch vorne
- Mobiltelefon-Schnittstelle
- B-Säule schwarz
- Berganfahrassistent
- Gurtanschnallwarnung für den Fahrersitz
- Innenspiegel, abblendbar
- Schlüssel (2 Stück)
- Fensterblenden aus Stoff im Fahrerhaus
- Außenspiegel rechts, konvex
- Zeltadapter
- Airbag Seiten- und Kopfairbags vorne
- Vorbereitung We Connect Plus
- Beach PKW Zulassung
- Landessetzung
- Nebelscheinwerfer inkl. Abbiegelicht
- Zusätzliche Entdröhnmaßnahmen
- Campingtisch und Stühle
- Außenspiegelgehäuse in Deep Black
- Fenster, Schiebefenster links vorne
- Haltegriff an der A-Säule
- Typschild EG

Der oben genannte Preis versteht sich inkl. 20% USt. und NoVa. Abbildungen können Symbolfotos sein. Angaben über ein Fahrzeug können in Einzelfällen unvollständig sein, weshalb wir bei Interesse eine vorherige Kontaktaufnahme mit dem Verkäufer empfehlen.* CO2-Emissions-Wert Bemessung: Die angegebenen Verbrauchs- und Emissionswerte wurden nach den gesetzlichen Messverfahren (VO(EG)715/2007 in der gegenwärtig geltenden Fassung) im Rahmen der Typengenehmigung des Fahrzeugs auf Basis des WLTP-Prüfverfahrens erhoben. Die Angaben beziehen sich nicht auf ein einzelnes Fahrzeug und sind nicht Bestandteil des Angebotes, sondern dienen allein Vergleichszwecken zwischen den verschiedenen Fahrzeugtypen. Der Kraftstoffverbrauch und die CO2-Emissionen eines Fahrzeugs hängen nicht nur von der effizienten Ausnutzung des Kraftstoffs durch das Fahrzeug ab, sondern werden auch vom Fahrverhalten, Fahrstrecke und anderen nicht technischen Faktoren beeinflusst. Abweichende Verbrauchswerte, CO2-Emissionen und Reichweiten können sich durch Mehrausstattungen und Zubehör (z.B. Reifen, Anhängerkupplung, Dachträger etc.) sowie Fahrstil, Geschwindigkeit, Einsatz von Komfort/Nebenverbrauchern, Außentemperatur, Anzahl Mitfahrer, Zuladung, Auswahl Fahrprofil, Topografie uvm. ergeben. Diese Faktoren beeinflussen relevante Fahrzeugparameter wie z.B. Gewicht, Rollwiderstand und Aerodynamik.

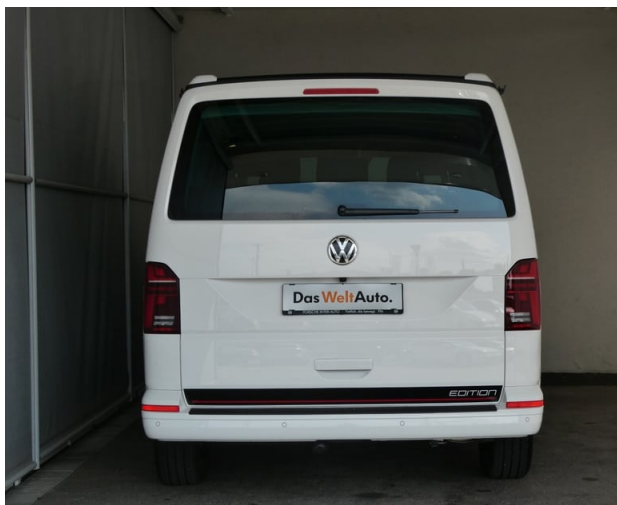
VW California Beach Edition TDI 4MOTION

- Einton-Signalhorn
- Scheibenwischer-Intervallschaltung
- Kopfstützen höhen-/neigungsverstellbar
- App Connect
- Tür, Schiebetür im Fahrgastraum, rechts
- Sitz, Armlehnen, Fahrer/Beifahrer
- Sitze vorne, Komfortsitze drehbar
- Heckfenster beh. inkl. Wisch/Waschanlage
- Bodenbelag FGSTR aus Kunststoff
- Dreipunkt-Automatik-Sicherheitsgurte
- Klimaanlage "Air Care Climatronic"
- Leuchtweitenregulierung, elektrisch
- Außenspiegel links konvex
- Außenspiegel, beheizbar
- Innengeräuschkämpfung, verstärkt
- Verzurrösen (6 Stück)
- Geschwindigkeitsregelanlage
- Multifunktions-Lederlenkrad
- Radioempfang, digital (DAB+)
- Fenster ab B-Säule abgedunkelt
- Tankvolumen 70 Liter
- Kühlerschutzgitter mit zwei Chromleisten
- Zusätzliche Staubschutz-Dichtung
- Lenkung, elektromechanisch
- 2 USB-Schnittstellen
- Start-Stopp-System
- Schriftzug "California"
- Reifen, 215/60 R17 C 109/107 T
- Bordwerkzeug
- Frontscheibe in Wärmeschutzglas
- Wegfahrsperrung elektronisch
- Steuerungsnummer
- Sitze, 2. Sitzreihe, Dreierbank
- Scheibenwaschdüsen vorne beheizbar
- Airbag für Fahrer und Beifahrer
- Dachträgersystem-Halterung



Der oben genannte Preis versteht sich inkl. 20% USt. und NoVa. Abbildungen können Symbolfotos sein. Angaben über ein Fahrzeug können in Einzelfällen unvollständig sein, weshalb wir bei Interesse eine vorherige Kontaktaufnahme mit dem Verkäufer empfehlen.* CO2-Emissions-Wert Bemessung: Die angegebenen Verbrauchs und Emissionswerte wurden nach den gesetzlichen Messverfahren (VO(EG)715/2007 in der gegenwärtig geltenden Fassung) im Rahmen der Typengenehmigung des Fahrzeugs auf Basis des WLTP-Prüfverfahrens erhoben. Die Angaben beziehen sich nicht auf ein einzelnes Fahrzeug und sind nicht Bestandteil des Angebotes, sondern dienen allein Vergleichszwecken zwischen den verschiedenen Fahrzeugtypen. Der Kraftstoffverbrauch und die CO2-Emissionen eines Fahrzeugs hängen nicht nur von der effizienten Ausnutzung des Kraftstoffs durch das Fahrzeug ab, sondern werden auch vom Fahrverhalten, Fahrstrecke und anderen nicht technischen Faktoren beeinflusst. Abweichende Verbrauchswerte, CO2-Emissionen und Reichweiten können sich durch Mehrausstattungen und Zubehör (z.B. Reifen, Anhängerkupplung, Dachträger etc.) sowie Fahrstil, Geschwindigkeit, Einsatz von Komfort/Nebenverbrauchern, Außentemperatur, Anzahl Mitfahrer, Zuladung, Auswahl Fahrprofil, Topografie uvm. ergeben. Diese Faktoren beeinflussen relevante Fahrzeugparameter wie z.B. Gewicht, Rollwiderstand und Aerodynamik.

VW California Beach Edition TDI 4MOTION



VW California Beach Edition TDI 4MOTION

Finanzierung: Kredit



Von niedrigen Monatsraten profitieren? Das geht mit dem RestwertKredit der Porsche Bank, denn der Restwert wird erst bei Vertragsende fällig. Nach Ende der Laufzeit ganz einfach wählen, ob das Fahrzeug eingetauscht, per Anschlusskredit ausfinanziert oder die offene Kreditsumme selbstständig gezahlt werden soll. [Mehr erfahren](#)

Fahrzeugpreis brutto	91.900,00 €
Porsche Bank Bonus	-1.000,00 €
Porsche Bank Versicherungsbonus	-500,00 €
Online Reservieren	0,00 €
Kasko Versicherungsstufe 00	0,00 €
Aktionspreis brutto mit Boni	90.400,00 €
Laufzeit	60 Monate
Eigenleistung als Betrag	31600 €
Restkredit in % vom Fahrzeugpreis brutto	0 %
Restkredit als Betrag	0,00 €
Kreditrate monatlich brutto	1.183,02 €

Versicherung



Immer auf der sicheren Seite. Mit den leistungsstarken Produkten der Porsche Versicherung. [Mehr erfahren](#)

Aktuelle Versicherungsstufe	0
Anmeldebezirk	W
Versicherungsnehmer	älter als 24 Jahre
Kaskoart	vollKASKO 513,10 €
Kfz-Haftpflicht	42,53 €
motorbezogene Versicherungssteuer	117,36 €
Kfz-Insassenunfall-Versicherung	6,63 €
Kfz-Rechtsschutz	4,60 €

Der oben genannte Preis versteht sich inkl. 20% USt. und NoVa. Abbildungen können Symbolfotos sein. Angaben über ein Fahrzeug können in Einzelfällen unvollständig sein, weshalb wir bei Interesse eine vorherige Kontaktaufnahme mit dem Verkäufer empfehlen.* CO2-Emissions-Wert Bemessung: Die angegebenen Verbrauchs und Emissionswerte wurden nach den gesetzlichen Messverfahren (VO(EG)715/2007 in der gegenwärtig geltenden Fassung) im Rahmen der Typengenehmigung des Fahrzeugs auf Basis des WLTP-Prüfverfahrens erhoben. Die Angaben beziehen sich nicht auf ein einzelnes Fahrzeug und sind nicht Bestandteil des Angebotes, sondern dienen allein Vergleichszwecken zwischen den verschiedenen Fahrzeugtypen. Der Kraftstoffverbrauch und die CO2-Emissionen eines Fahrzeugs hängen nicht nur von der effizienten Ausnutzung des Kraftstoffs durch das Fahrzeug ab, sondern werden auch vom Fahrverhalten, Fahrstrecke und anderen nicht technischen Faktoren beeinflusst. Abweichende Verbrauchswerte, CO2-Emissionen und Reichweiten können sich durch Mehrausstattungen und Zubehör (z.B. Reifen, Anhängerkupplung, Dachträger etc.) sowie Fahrstil, Geschwindigkeit, Einsatz von Komfort/Nebenverbrauchern, Außentemperatur, Anzahl Mitfahrer, Zuladung, Auswahl Fahrprofil, Topografie uvm. ergeben. Diese Faktoren beeinflussen relevante Fahrzeugparameter wie z.B. Gewicht, Rollwiderstand und Aerodynamik.

VW California Beach Edition TDI 4MOTION

Versicherungsprämie monatlich

684,22 €

VW California Beach Edition TDI 4MOTION

Zusammenfassung

Kreditrate monatlich brutto	1.183,02 €
Versicherungsprämie monatlich	684,22 €
Gesamtsumme monatlich brutto	1.867,24 €

Freibleibendes Musterangebot für Restwert Kredit inkl. USt, NoVA, zzgl. Bearbeitungskosten EUR 0,00, Gesamtkreditbetrag EUR 58.800,00, Laufzeit 60 Monate, Anzahlung EUR 31.600,00, Restkredit EUR 0,00, Sollzinssatz 7,67% variabel, Effektivzinssatz 7,95% variabel. Gesamtbetrag EUR 70.981,20. Kaskopflicht bonitätsabhängig - vollKASKO Selbstbehalt EUR 1.100,00 bei Reparatur in einer Markenwerkstatt, Effektivzinssatz inkl. KASKO 26,99%. Stand 07/2026. Ihr Verkaufsberater freut sich darauf, Ihnen ein individuelles Angebot erstellen zu können.

Finanzierung: Leasing



Stets liquide bleiben - Das klappt mit dem Restwert Leasing der Porsche Bank: anstelle von einmaligen Anschaffungskosten geht das ganz einfach durch niedrige monatliche Entgelte. Infos über weitere Leasing-Varianten kurzerhand beim nächsten Händler-Partner anfordern. [Mehr erfahren](#)

Fahrzeugpreis brutto	91.900,00 €
Porsche Bank Bonus	-1.000,00 €
Porsche Bank Versicherungsbonus	-500,00 €
Online Reservieren	0,00 €
Kasko Versicherungsstufe 00	0,00 €
Aktionspreis brutto mit Boni	90.400,00 €
Laufzeit	60 Monate
Kilometer / Jahr	15000 km
Eigenleistung als Betrag	31600 €
Leasingentgelt monatlich brutto	811,79 €

Versicherung



Immer auf der sicheren Seite. Mit den leistungsstarken Produkten der Porsche Versicherung. [Mehr erfahren](#)

VW California Beach Edition TDI 4MOTION

Aktuelle Versicherungsstufe	0
Anmeldebezirk	W
Versicherungsnehmer	älter als 24 Jahre
Kaskoart	vollKASKO 491,73 €
Kfz-Haftpflicht	42,53 €
motorbezogene Versicherungssteuer	117,36 €
Kfz-Insassenunfall-Versicherung	6,63 €
Kfz-Rechtsschutz	4,60 €
Versicherungsprämie monatlich	662,85 €

Der oben genannte Preis versteht sich inkl. 20% USt. und NoVa. Abbildungen können Symbolfotos sein. Angaben über ein Fahrzeug können in Einzelfällen unvollständig sein, weshalb wir bei Interesse eine vorherige Kontaktaufnahme mit dem Verkäufer empfehlen.* CO2-Emissions-Wert Bemessung: Die angegebenen Verbrauchs und Emissionswerte wurden nach den gesetzlichen Messverfahren (VO(EG)715/2007 in der gegenwärtig geltenden Fassung) im Rahmen der Typengenehmigung des Fahrzeugs auf Basis des WLTP-Prüfverfahrens erhoben. Die Angaben beziehen sich nicht auf ein einzelnes Fahrzeug und sind nicht Bestandteil des Angebotes, sondern dienen allein Vergleichszwecken zwischen den verschiedenen Fahrzeugtypen. Der Kraftstoffverbrauch und die CO2-Emissionen eines Fahrzeugs hängen nicht nur von der effizienten Ausnutzung des Kraftstoffs durch das Fahrzeug ab, sondern werden auch vom Fahrverhalten, Fahrstrecke und anderen nicht technischen Faktoren beeinflusst. Abweichende Verbrauchswerte, CO2-Emissionen und Reichweiten können sich durch Mehrausstattungen und Zubehör (z.B. Reifen, Anhängerkupplung, Dachträger etc.) sowie Fahrstil, Geschwindigkeit, Einsatz von Komfort/Nebenverbrauchern, Außentemperatur, Anzahl Mitfahrer, Zuladung, Auswahl Fahrprofil, Topografie uvm. ergeben. Diese Faktoren beeinflussen relevante Fahrzeugparameter wie z.B. Gewicht, Rollwiderstand und Aerodynamik.

VW California Beach Edition TDI 4MOTION

Zusammenfassung

Leasingentgelt monatlich brutto	811,79 €
Versicherungsprämie monatlich	662,85 €
Gesamtsumme monatlich brutto	1.474,64 €

Freibleibendes Musterangebot für Restwert Leasing inkl. USt, NoVA, zzgl. gesetzl. Vertragsgebühr EUR 658,87 und Bearbeitungskosten EUR 0,00. Gesamtleasingbetrag EUR 90.400,00, Laufzeit 60 Monate, Eigenleistung EUR 31.600,00, Km pro Jahr 15.000, Restwert EUR 27.570,00, Sollzinssatz 7,12% variabel, Effektivzinssatz 9,52% variabel, Gesamtbetrag EUR 108.536,27. Kaskopflicht bonitätsabhängig - vollKASKO Selbstbehalt EUR 1.100,00 bei Reparatur in einer Markenwerkstatt, Effektivzinssatz inkl. KASKO 29,51%. Stand 07/2026. Ihr Verkaufsberater freut sich darauf, Ihnen ein individuelles Angebot erstellen zu können.