

Audi Q7 50 TDI quattro S line



€ 79.990,- Verkaufspreis

Betriebsnummer/Bestandsnummer: 445/1531

Porsche Kapfenberg

Wiener Straße 77
8605 Kapfenberg
Telefon: +43 505 91145



Um dieses Fahrzeug wieder Online zu finden,
einfach diesen QR Code scannen!

Fahrzeugdaten

Farbe	mythoschwarz metallic	Getriebeart	Automatik
Erstzulassung	01/2023	Antrieb	Allrad
Kilometerstand	25.103 km	Karosserie	SUV
Leistung	210 kW/286 PS	Türen	4
Hubraum	2.967 cm ³	Sitze	7
Kraftstoffart	Diesel	Vorbesitzer	1
Kombinierter Kraftstoffverbrauch	8.4 l/100km	Eigengewicht	2.275 kg
CO2-Emission	220.0 g/km	Gesamtgewicht	3.015 kg

Kampagnen

- Porsche Bank Bonus
- Porsche Bank Versicherungsbonus
- Online Reservieren
- Kasko Versicherungsstufe 00

Mehrausstattungen

- Kein Klartext gefunden
- S Sportsitze plus vorne in Leder Valcona
- Technologiepaket
- Kontur- und Ambiente-Lichtpaket
- Text folgt
- Sportlederlenkrad
- Sportsitze plus vorn
- S line Sportpaket
- Privacy Verglasung
- Spurwechselwarnung
- Kindersitzbefestigung ISOFIX
- Leder Valcona mit S-Prägung und Rautensteppung
- Entfall von Typzeichen
- Außenspiegel autom. abblendend
- Einparkhilfe plus
- Sitzheizung vorne und hinten
- Panorama-Glasdach
- Landesverkaufsprogramm Österreich
- Sitzbelüftung und Massage-Funktion vorne
- Text folgt

Der oben genannte Preis versteht sich inkl. 20% USt. und NoVa. Abbildungen können Symbolfotos sein. Angaben über ein Fahrzeug können in Einzelfällen unvollständig sein, weshalb wir bei Interesse eine vorherige Kontaktaufnahme mit dem Verkäufer empfehlen.* CO2-Emissions-Wert Bemessung: Die angegebenen Verbrauchs- und Emissionswerte wurden nach den gesetzlichen Messverfahren (VO(EG)715/2007 in der gegenwärtig geltenden Fassung) im Rahmen der Typengenehmigung des Fahrzeugs auf Basis des WLTP-Prüfverfahrens erhoben. Die Angaben beziehen sich nicht auf ein einzelnes Fahrzeug und sind nicht Bestandteil des Angebotes, sondern dienen allein Vergleichszwecken zwischen den verschiedenen Fahrzeugtypen. Der Kraftstoffverbrauch und die CO2-Emissionen eines Fahrzeugs hängen nicht nur von der effizienten Ausnutzung des Kraftstoffs durch das Fahrzeug ab, sondern werden auch vom Fahrverhalten, Fahrstrecke und anderen nicht technischen Faktoren beeinflusst. Abweichende Verbrauchswerte, CO2-Emissionen und Reichweiten können sich durch Mehrausstattungen und Zubehör (z.B. Reifen, Anhängerkupplung, Dachträger etc.) sowie Fahrstil, Geschwindigkeit, Einsatz von Komfort/Nebenverbrauchern, Außentemperatur, Anzahl Mitfahrer, Zuladung, Auswahl Fahrprofil, Topografie uvm. ergeben. Diese Faktoren beeinflussen relevante Fahrzeugparameter wie z.B. Gewicht, Rollwiderstand und Aerodynamik.

Audi Q7 50 TDI quattro S line

- Erweiterte Interieurelemente in Leder
- Radschrauben mit Diebstahlsicherung
- Bang & Olufsen Premium Sound System
- Seitenairbags hinten
- Komfortmittelarmlehne vorne
- Steuerungsnummer
- Dachreling schwarz
- Optikpaket schwarz plus
- Sonnenschutzrollo
- Komfortschlüssel
- Steuerungsnummer
- Räder 22" "5-Arm-Trapezoid-Design 10Jx22
- Dritte Sitzreihe
- Rückfahrkamera
- Assistenzpaket Tour
- USB-Anschlüsse mit Ladefunktion im Fond
- Audi Garantie 5 Jahre 100.000 KM
- Betriebserlaubnis Nachtrag

Serienausstattung

- PKW-Ausführung
- Ohne kombinierte Längs- und Querführung
- Dachkantenspoiler
- Gepäckraumklappe elektrisch
- Wärmeschutzverglasung
- Tagfahrlicht
- Dachreling Aluminium eloxiert
- Dieselmotor
- Rechtsverkehr
- Wendeladeboden
- Geschwindigkeitsbegrenzer
- Komfortklimaautomatik 2-Zonen
- Transportschutzfolie mit zusätzlichen Transportschutzmaßnahmen
- Ohne Luftqualität - Paket
- Instrumenteneinsatz
- Integrales Kopfstützensystem
- Digitaler Radioempfang
- Kraftstoffsystem Diesel
- LED-Heckleuchten
- Elektron. Stabilisierungskontrolle (ESC)
- Langer Radstand
- Kindersitzbefestigung ISOFIX und Top
- Dachhimmel in Stoff
- Ohne Feuerlöscher
- Ohne Kamerasysteme
- Einparkhilfe hinten
- Scheinwerfer
- Kein Sonderfahrzeug, Standard-Ausführung
- Innenbeleuchtung in LED-Technologie
- Geschwindigkeitsregelanlage plus
- Ohne Spurwechselassistent
- Kraftstoffbehälter 85 Liter
- Zentralverriegelung "Keyless-Start"
- Ohne Multimedia" im Fahrzeug
- Gewichtsklasse Vorderachse Gewichtsbereich 11
- Sonnenblenden mit Make-up-Spiegel
- Ohne Zusatz-/Standheizung
- Ohne Nachtsichtsystem
- Audi AG
- Serviceanzeige 30000 km oder 2 Jahre (variabel)
- Ohne Vorkonditionierung
- Warndreieck/Verbandsmaterial
- Ohne Stadt/Kreuzungsassistent
- Bauteilesatz ohne länderspezifische Bauvorschrift
- Ohne Alcohol Interlock
- Geschwindigkeitsregelanlage inklusive
- Licht-/Regensensor
- Rücksitzlehne geteilt umlegbar
- Außenspiegel links, asphärisch
- Gurtanlegekontrolle
- Ohne Trennwand
- Start-Stop-System
- Kennzeichenträger vorn
- Reifen ohne Festlegung der Reifenmarke
- Bremsanlage
- Ohne Belederung
- Fertigungsablauf Standard
- Dekoreinlage Diamantenlack silbergrau
- Ohne TV-Empfang/ Digitaler Radioempfang
- Ladekantenschutz in Edelstahl
- Frontscheibe in Wärmeschutzverglasung
- Reifenreparaturset
- Audi drive select mit Efficiency
- S line
- Standard-Klimazonen
- Ohne Head-Up Display
- Scheibenwischerarme und -blätter Standard
- Lederlenkrad im 3-Speichen-Design
- Innenspiegel abblendbar
- Riemenstartergenerator RSG 48V 110-250 A
- Serienqualität

Der oben genannte Preis versteht sich inkl. 20% USt. und NoVa. Abbildungen können Symbolfotos sein. Angaben über ein Fahrzeug können in Einzelfällen unvollständig sein, weshalb wir bei Interesse eine vorherige Kontaktaufnahme mit dem Verkäufer empfehlen.* CO2-Emissions-Wert Bemessung: Die angegebenen Verbrauchs- und Emissionswerte wurden nach den gesetzlichen Messverfahren (VO(EG)715/2007 in der gegenwärtig geltenden Fassung) im Rahmen der Typengenehmigung des Fahrzeugs auf Basis des WLTP-Prüfverfahrens erhoben. Die Angaben beziehen sich nicht auf ein einzelnes Fahrzeug und sind nicht Bestandteil des Angebotes, sondern dienen allein Vergleichszwecken zwischen den verschiedenen Fahrzeugtypen. Der Kraftstoffverbrauch und die CO2-Emissionen eines Fahrzeugs hängen nicht nur von der effizienten Ausnutzung des Kraftstoffs durch das Fahrzeug ab, sondern werden auch vom Fahrverhalten, Fahrstrecke und anderen nicht technischen Faktoren beeinflusst. Abweichende Verbrauchswerte, CO2-Emissionen und Reichweiten können sich durch Mehrausstattungen und Zubehör (z.B. Reifen, Anhängerkupplung, Dachträger etc.) sowie Fahrstil, Geschwindigkeit, Einsatz von Komfort/Nebenverbrauchern, Außentemperatur, Anzahl Mitfahrer, Zuladung, Auswahl Fahrprofil, Topografie uvm. ergeben. Diese Faktoren beeinflussen relevante Fahrzeugparameter wie z.B. Gewicht, Rollwiderstand und Aerodynamik.

Audi Q7 50 TDI quattro S line

- Fullsize-Airbags
- Haushaltsstecker
- Batterie 380A (68Ah)
- Bordwerkzeug
- Ohne aktive Wankstabilisierung
- Elektrische Luftzusatzheizung
- Automatisches Sperrdifferenzial
- Fußmatten vorne und hinten
- Scheiben seitlich und hinten in Wärmeschutzverglasung
- Vordersitze elektrisch einstellbar
- Trennnetz
- ohne Allradlenkung
- Grundausrüstung
- Trägerfrequenz 433,92 bis 434,42 MHz
- Spez.Schilder/Aufkleber/ Sicherheitszertifikate für Österreich
- connect Paket Plus 13
- Bordliteratur in Deutsch
- Kofferraumbodenmatte
- Außenspiegel elektrisch anklappbar
- 48 Volt Bordnetz
- Ladesystem
- Kein Selbstabholer
- Triebwerksunterschutz
- Mittelarmlehne vorne
- Erhöhd.der Serienkraftstoffstbefüllung
- Nicht Heissland
- Ohne Wandhalterung
- N.N.N. Ausführung 1
- Audi virtual cockpit
- Doppelton-Signalhorn
- Lenksäule axial u. vertikal einstellbar
- Grundmotor ist: T7V/T2P
- Ohne Vorbereitung für VTS (Vehicle-Tracing System)
- Stoßfänger S line
- Wählhebelknauf
- Audi connect Notruf & Service
- Audi sound system
- Einstiegsleisten mit Aluminiumeinlage
- Ohne CD-Wechsler/CD-Player
- Glanzpaket
- Ohne Sitzbelüftung/Massage
- Spurverlassungswarnung
- Typprüfland Österreich
- S line
- Karosserie
- Wegfahrsperre elektronisch
- SCR-Tank (24 Liter)
- Ohne Trittstufe
- Ohne Systeme für den Fahrzeugzugang
- Ohne e-tron Ladesystem kompakt (AC), ohne Netzkabel für
- Reifendruck-Kontrollanzeige
- Multifunktionskamera
- Einbauteile f.6 Zyl.Motor
- Pedalerie Standard
- Ohne Lichtassistent
- Audi connect Navigation & Infotainment
- Anfahrassistent
- Modellbezeichnung
- Normalsitze vorne
- Elektromechanische Parkbremse
- Außenspiegelgehäuse in Wagenfarbe
- Kältemittel R1234yf
- Audi connect Navigation & Infotainment
- Transportschutz (Ausf.1)
- Ohne Wärmespeicher/Zusatzheizung
- Keine Aktionsausführung
- adaptive air suspension sport
- Ohne Netzkabel für Industriestecker für das e-tron
- Linkslenker
- Ohne Parkassistent / Garagenpilot
- 4-Wege-Lendenwirbelstütze für die Vordersitze
- Abgaskonzept, EU6 AP
- Ohne Elektromotor (Hybrid)
- Elektromechanische Servolenkung
- 6 Zyl.Dieselmotor 3,0L Aggr. 059.P
- Ohne Sonnenschutzrollo
- Audi Music Interface (AMI)
- 6-Zyl.Turbodieselmotor 3,0 L/210 KW V6, TDI Common-Rail
- Ohne Scheinwerfer-Reinigungsanlage
- Steuerung SWIN
- Manuell betätigte Türen
- Seitenairbags vorn und Kopfairbagsystem
- Ohne Anhängervorrichtung
- Audi Singleframe
- Bluetooth-Schnittstelle
- quattro (mit selbstsperrendem Mittendifferenzial)
- S line Schriftzug außen
- Ohne Kindersitzverankerung vorne
- Räder 19" "5-V-Speichen-Design" 8,5Jx19
- Leder/Kunstleder Normalsitz
- Kamerabasierte Verkehrszeichenerkennung
- Regionscode " ECE " für Radio
- Ohne zus.Warnleuchten
- Volldach
- Ohne Sitzheizung

Der oben genannte Preis versteht sich inkl. 20% USt. und NoVa. Abbildungen können Symbolfotos sein. Angaben über ein Fahrzeug können in Einzelfällen unvollständig sein, weshalb wir bei Interesse eine vorherige Kontaktaufnahme mit dem Verkäufer empfehlen.* CO2-Emissions-Wert Bemessung: Die angegebenen Verbrauchs und Emissionswerte wurden nach den gesetzlichen Messverfahren (VO(EG)715/2007 in der gegenwärtig geltenden Fassung) im Rahmen der Typengenehmigung des Fahrzeugs auf Basis des WLTP-Prüfverfahrens erhoben. Die Angaben beziehen sich nicht auf ein einzelnes Fahrzeug und sind nicht Bestandteil des Angebotes, sondern dienen allein Vergleichszwecken zwischen den verschiedenen Fahrzeugtypen. Der Kraftstoffverbrauch und die CO2-Emissionen eines Fahrzeugs hängen nicht nur von der effizienten Ausnutzung des Kraftstoffs durch das Fahrzeug ab, sondern werden auch vom Fahrverhalten, Fahrstrecke und anderen nicht technischen Faktoren beeinflusst. Abweichende Verbrauchswerte, CO2-Emissionen und Reichweiten können sich durch Mehrausstattungen und Zubehör (z.B. Reifen, Anhängerkupplung, Dachträger etc.) sowie Fahrstil, Geschwindigkeit, Einsatz von Komfort/Nebenverbrauchern, Außentemperatur, Anzahl Mitfahrer, Zuladung, Auswahl Fahrprofil, Topografie uvm. ergeben. Diese Faktoren beeinflussen relevante Fahrzeugparameter wie z.B. Gewicht, Rollwiderstand und Aerodynamik.

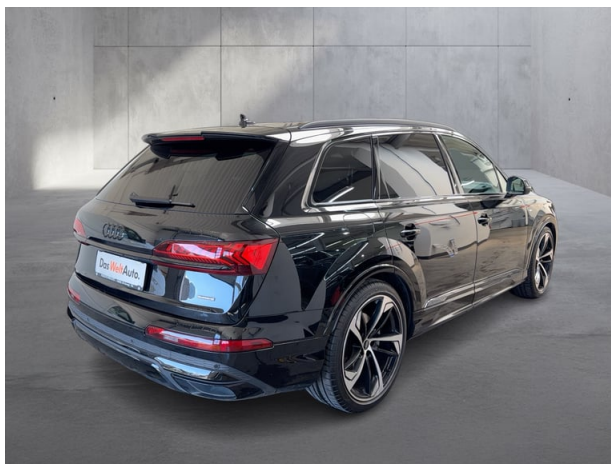
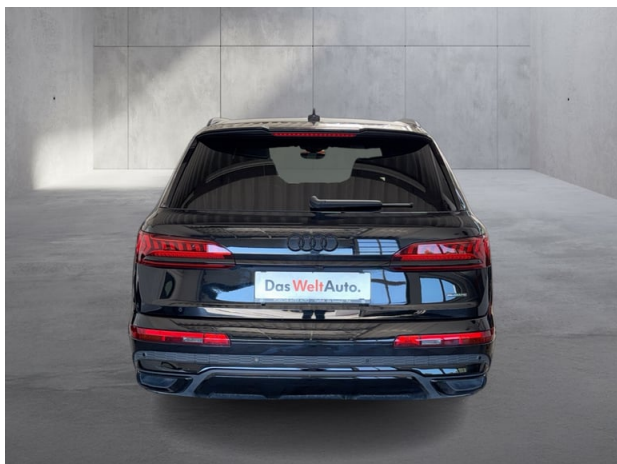
Audi Q7 50 TDI quattro S line

- Ohne Garagentoröffner
- Nichtraucherausführung
- Ohne Fahrzeugladekabel
- Fußgängerschutzmaßnahmen erweitert
- Ohne zusätzliche Bereifung
- Ohne integriertes Mautsystem
- AdBlue-Tank mit erhöhtem Füllvolumen
- Audi pre sense front
- Ohne Frontspoiler
- Abwicklung Serie
- Fahrzeuge mit besonderen Produktaufwertungsmaßnahmen
- Reifen 285/35 R22 106Y xl
- Fahrzeugklassen-Differenzierung -4M0-
- Ohne zus. Dichtungen außen
- Räder der Audi Sport / Quattro GmbH
- Ohne Ladekabel Mode 3 für öffentliches Laden (AC)
- Ohne CW-Wert Verkleidung
- Gepäckraumabdeckung
- Kopfstützen vorne
- Ohne Zündanlaß-Schloß-Sperrsystem, ohne Lenkungssperre
- Ohne Ladedose
- Aufkleber/Schilder, englisch-deutsch
- Zuheizung
- Spezielles Typschild für EG für M1-Pkw
- tiptronic
- Hybrid-Antriebssystem MHEV
- Abgasendrohre
- Außenspiegel rechts, konvex (großes Sichtfeld)
- Heckblende (ECE)
- Ohne besondere Karosseriemaßnahmen
- Einfüllstutzen-Modul 1 ohne Einsatz
- .
- Vorbereitung für Functions on Demand
- Ohne akustisches Fahrzeug-Warnsystem
- Gewichtsbereich 10 nur Einbausteuerung keine Bedarfsprognose
- MMI Navigation plus mit MMI touch



Der oben genannte Preis versteht sich inkl. 20% USt. und NoVa. Abbildungen können Symbolfotos sein. Angaben über ein Fahrzeug können in Einzelfällen unvollständig sein, weshalb wir bei Interesse eine vorherige Kontaktaufnahme mit dem Verkäufer empfehlen.* CO2-Emissions-Wert Bemessung: Die angegebenen Verbrauchs und Emissionswerte wurden nach den gesetzlichen Messverfahren (VO(EG)715/2007 in der gegenwärtig geltenden Fassung) im Rahmen der Typengenehmigung des Fahrzeugs auf Basis des WLTP-Prüfverfahrens erhoben. Die Angaben beziehen sich nicht auf ein einzelnes Fahrzeug und sind nicht Bestandteil des Angebotes, sondern dienen allein Vergleichszwecken zwischen den verschiedenen Fahrzeugtypen. Der Kraftstoffverbrauch und die CO2-Emissionen eines Fahrzeugs hängen nicht nur von der effizienten Ausnutzung des Kraftstoffs durch das Fahrzeug ab, sondern werden auch vom Fahrverhalten, Fahrstrecke und anderen nicht technischen Faktoren beeinflusst. Abweichende Verbrauchswerte, CO2-Emissionen und Reichweiten können sich durch Mehrausstattungen und Zubehör (z.B. Reifen, Anhängerkupplung, Dachträger etc.) sowie Fahrstil, Geschwindigkeit, Einsatz von Komfort/Nebenverbrauchern, Außentemperatur, Anzahl Mitfahrer, Zuladung, Auswahl Fahrprofil, Topografie uvm. ergeben. Diese Faktoren beeinflussen relevante Fahrzeugparameter wie z.B. Gewicht, Rollwiderstand und Aerodynamik.

Audi Q7 50 TDI quattro S line



Der oben genannte Preis versteht sich inkl. 20% USt. und NoVa. Abbildungen können Symbolfotos sein. Angaben über ein Fahrzeug können in Einzelfällen unvollständig sein, weshalb wir bei Interesse eine vorherige Kontaktaufnahme mit dem Verkäufer empfehlen.* CO2-Emissions-Wert Bemessung: Die angegebenen Verbrauchs und Emissionswerte wurden nach den gesetzlichen Messverfahren (VO(EG)715/2007 in der gegenwärtig geltenden Fassung) im Rahmen der Typengenehmigung des Fahrzeugs auf Basis des WLTP-Prüfverfahrens erhoben. Die Angaben beziehen sich nicht auf ein einzelnes Fahrzeug und sind nicht Bestandteil des Angebotes, sondern dienen allein Vergleichszwecken zwischen den verschiedenen Fahrzeugtypen. Der Kraftstoffverbrauch und die CO2-Emissionen eines Fahrzeugs hängen nicht nur von der effizienten Ausnutzung des Kraftstoffs durch das Fahrzeug ab, sondern werden auch vom Fahrverhalten, Fahrstrecke und anderen nicht technischen Faktoren beeinflusst. Abweichende Verbrauchswerte, CO2-Emissionen und Reichweiten können sich durch Mehrausstattungen und Zubehör (z.B. Reifen, Anhängerkupplung, Dachträger etc.) sowie Fahrstil, Geschwindigkeit, Einsatz von Komfort/Nebenverbrauchern, Außentemperatur, Anzahl Mitfahrer, Zuladung, Auswahl Fahrprofil, Topografie uvm. ergeben. Diese Faktoren beeinflussen relevante Fahrzeugparameter wie z.B. Gewicht, Rollwiderstand und Aerodynamik.

Audi Q7 50 TDI quattro S line

Finanzierung: Kredit



Von niedrigen Monatsraten profitieren? Das geht mit dem RestwertKredit der Porsche Bank, denn der Restwert wird erst bei Vertragsende fällig. Nach Ende der Laufzeit ganz einfach wählen, ob das Fahrzeug eingetauscht, per Anschlusskredit ausfinanziert oder die offene Kreditsumme selbstständig gezahlt werden soll. [Mehr erfahren](#)

Fahrzeugpreis brutto	79.990,00 €
Porsche Bank Bonus	-500,00 €
Porsche Bank Versicherungsbonus	-500,00 €
Online Reservieren	0,00 €
Kasko Versicherungsstufe 00	0,00 €
Aktionspreis brutto mit Boni	78.990,00 €
Laufzeit	60 Monate
Eigenleistung als Betrag	27600 €
Restkredit in % vom Fahrzeugpreis brutto	0 %
Restkredit als Betrag	0,00 €
Kreditrate monatlich brutto	1.034,27 €

Versicherung



Immer auf der sicheren Seite. Mit den leistungsstarken Produkten der Porsche Versicherung. [Mehr erfahren](#)

Aktuelle Versicherungsstufe	0
Anmeldebezirk	W
Versicherungsnehmer	älter als 24 Jahre
Kaskoart	vollKASKO 410,96 €
Kfz-Haftpflicht	49,18 €
motorbezogene Versicherungssteuer	188,64 €
Kfz-Insassenunfall-Versicherung	6,63 €
Kfz-Rechtsschutz	4,60 €

Audi Q7 50 TDI quattro S line

Versicherungsprämie monatlich

660,01 €

Audi Q7 50 TDI quattro S line

Zusammenfassung

Kreditrate monatlich brutto	1.034,27 €
Versicherungsprämie monatlich	660,01 €
Gesamtsumme monatlich brutto	1.694,28 €

Freibleibendes Musterangebot für Restwert Kredit inkl. USt, NoVA, zzgl. Bearbeitungskosten EUR 0,00, Gesamtkreditbetrag EUR 51.390,00, Laufzeit 60 Monate, Anzahlung EUR 27.600,00, Restkredit EUR 0,00, Sollzinssatz 7,69% variabel, Effektivzinssatz 7,96% variabel. Gesamtbetrag EUR 62.056,20. Kaskopflicht bonitätsabhängig - vollKASKO Selbstbehalt EUR 1.100,00 bei Reparatur in einer Markenwerkstatt, Effektivzinssatz inkl. KASKO 25,44%. Stand 07/2026. Ihr Verkaufsberater freut sich darauf, Ihnen ein individuelles Angebot erstellen zu können.