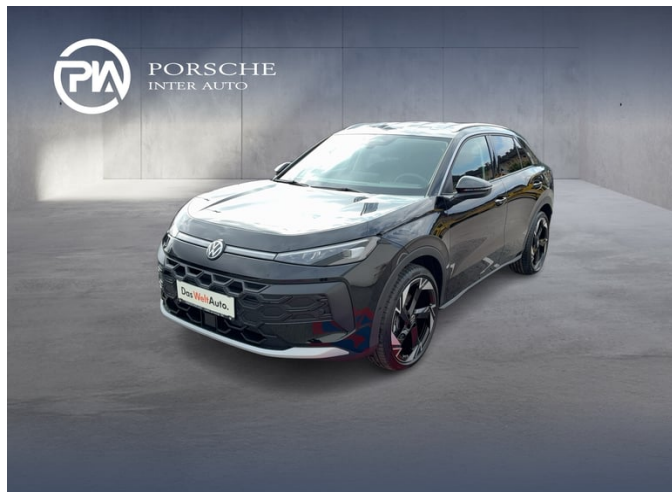


## VW T-Roc Style eTSI DSG



€ 37.990,- Verkaufspreis

leasingfähig

Betriebsnummer/Bestandsnummer: 445/1475

**Porsche Kapfenberg**

Wiener Straße 77

8605 Kapfenberg

Telefon: +43 505 91145



Um dieses Fahrzeug wieder Online zu finden,  
einfach diesen QR Code scannen!

### Fahrzeugdaten

Farbe	Grenadillschwarz Metallic	Getriebeart	Automatik
Erstzulassung	05/2026	Antrieb	Frontantrieb
Kilometerstand	10 km	Karosserie	SUV
Leistung	85 kW/115 PS	Türen	4
Hubraum	1.498 cm <sup>3</sup>	Sitze	5
Kraftstoffart	Benzin	Vorbesitzer	1
Kombinierter Kraftstoffverbrauch	5.8 l/100km	Eigengewicht	1.465 kg
CO2-Emission	131.0 g/km	Gesamtgewicht	1.980 kg

### Kampagnen

- Porsche Bank Paketbonus für Jungwagen
- Online Reservieren
- Kasko Versicherungsstufe 00

### Mehrausstattungen

- Seitenscheiben hinten und
- "Easy Open & Close"
- Steuerungsnummer Lageroffensive
- VW Garantie 5 Jahre / 100.000 km
- Preisschutz
- Räder, 20" Calgary
- Anhängervorrichtung
- Rechtshinweis Mobile Online-Dienste VW

### Serienausstattung

- 12-V-Steckdose im Gepäckraum
- Regensensor
- Verbands tasche, Warndreieck und Warnweste
- Umfeldbeleuchtung mit Logoprojektion
- Außenspiegelgehäuse in Dachfarbe
- Geschwindigkeitsbegrenzer mit
- Volkswagen Logo vorn und hinten
- 6 Lautsprecher

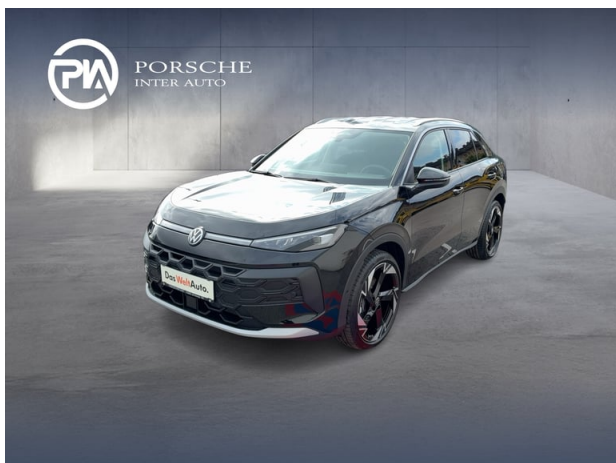
Der oben genannte Preis versteht sich inkl. 20% USt. und NoVa. Abbildungen können Symbolfotos sein. Angaben über ein Fahrzeug können in Einzelfällen unvollständig sein, weshalb wir bei Interesse eine vorherige Kontaktaufnahme mit dem Verkäufer empfehlen.\* CO2-Emissions-Wert Bemessung: Die angegebenen Verbrauchs- und Emissionswerte wurden nach den gesetzlichen Messverfahren (VO(EG)715/2007 in der gegenwärtig geltenden Fassung) im Rahmen der Typengenehmigung des Fahrzeugs auf Basis des WLTP-Prüfverfahrens erhoben. Die Angaben beziehen sich nicht auf ein einzelnes Fahrzeug und sind nicht Bestandteil des Angebotes, sondern dienen allein Vergleichszwecken zwischen den verschiedenen Fahrzeugtypen. Der Kraftstoffverbrauch und die CO2-Emissionen eines Fahrzeugs hängen nicht nur von der effizienten Ausnutzung des Kraftstoffs durch das Fahrzeug ab, sondern werden auch vom Fahrverhalten, Fahrstrecke und anderen nicht technischen Faktoren beeinflusst. Abweichende Verbrauchswerte, CO2-Emissionen und Reichweiten können sich durch Mehrausstattungen und Zubehör (z.B. Reifen, Anhängerkupplung, Dachträger etc.) sowie Fahrstil, Geschwindigkeit, Einsatz von Komfort/Nebenverbrauchern, Außentemperatur, Anzahl Mitfahrer, Zuladung, Auswahl Fahrprofil, Topografie uvm. ergeben. Diese Faktoren beeinflussen relevante Fahrzeugparameter wie z.B. Gewicht, Rollwiderstand und Aerodynamik.

## VW T-Roc Style eTSI DSG

- Schlüsselloses Schließ- und Startsystem
- Warnton und Warnleuchte
- Vorbereitung Alcohol interlock
- Elektronisches Stabilisierungsprogramm
- Elektronische Parkbremse
- Tür und Seitenverkleidung Schaumfolie
- Dachreling silber eloxiert
- USB-C-Schnittstellen vorn (2 Stk) mit
- Nebelschlusslicht einseitig
- Make-up-Spiegel beleuchtet
- Steinschlagschutz Splitt
- Dreipunkt-Automatiksicherheitsgurte
- LED-Rückleuchten
- Ablagefach und 12-V-Steckdose vorn
- Fernlichtregelierung "Light Assist"
- Start-Stopp-System
- Gepäckraumboden variabel
- ErgoActive-Sitz auf der Fahrerseite
- Airbag für Fahrer und Beifahrer
- Notruf-Service
- Zierleisten in Pyritsilber matt
- Lendenwirbelstützen vorn
- Notbremsassistent "Front Assist" mit
- Reifenkontrollanzeige
- Kreuzungsassistent
- Vordersitze mit Massagefunktion
- Diebstahlwarnanlage
- Rücksitzbank ungeteilt
- Klimaanlage 3-Zonen "Air Care"
- Digitaler Radioempfang DAB+
- ISOFIX-Halteösen
- Telefonschnittstelle "Comfort" mit
- Berganfahrassistent
- Fahrlichtschaltung automatisch mit
- Komfortsitze vorn
- Tire Mobility Set
- Wärmeschutzverglasung grün
- Spurwechselassistent "Side Assist" mit
- Außenspiegel elektrisch
- Leuchte im Fußraum vorn
- Servolenkung elektromechanisch
- Ablenkungs- und Müdigkeitserkennung
- Infotainment-System 12,9 Zoll
- Innenspiegel automatisch abblendend
- Sitzmittelbahnen der Vordersitze und der
- Kopfairbags vorn und hinten
- Beifahrersitzlehne komplett umklappbar
- Frontscheibe in Verbundsicherheitsglas
- Vordersitze beheizbar
- Diversity-Antenne für FM-Empfang
- Chrom-Applikationen an
- Fahrerlebnisschalter
- Vordersitze mit Höheneinstellung
- Spurhalteassistent "Lane Assist"
- Verkehrszeichenerkennung
- Bordwerkzeug und Wagenheber
- Digital Cockpit Pro
- Parkassistent "Park Assist Plus" inkl.
- Automatische Distanzregelung ACC
- Leuchtweitenregulierung dynamisch
- Mittellarmlehne vorn
- Ambientebeleuchtung 30-farbig
- Multifunktions-Sportlenkrad in Leder
- Textilfußmatten vorn und hinten
- Fahrprofilauswahl
- Türgriffmulden beleuchtet
- Vorbereitet für VW Connect und
- Dekor-Set
- Dreipunkt-Automatiksicherheitsgurte vorn
- Doppelton-Signalhorn
- App-Connect inkl. Wireless-Funktion
- Sicherheitsoptimierte Kopfstützen vorn
- Vorbereitet für Navi
- LED-Plus-Scheinwerfer
- Dekor-Set
- Abbiege- und Schlechtwetterlicht
- Rückfahrkamera "Rear View"
- Wegfahrsperrung elektronisch
- Abbiegebremsefunktion und
- Herstellergarantie

Der oben genannte Preis versteht sich inkl. 20% USt. und NoVa. Abbildungen können Symbolfotos sein. Angaben über ein Fahrzeug können in Einzelfällen unvollständig sein, weshalb wir bei Interesse eine vorherige Kontaktaufnahme mit dem Verkäufer empfehlen.\* CO2-Emissions-Wert Bemessung: Die angegebenen Verbrauchs- und Emissionswerte wurden nach den gesetzlichen Messverfahren (VO(EG)715/2007 in der gegenwärtig geltenden Fassung) im Rahmen der Typengenehmigung des Fahrzeugs auf Basis des WLTP-Prüfverfahrens erhoben. Die Angaben beziehen sich nicht auf ein einzelnes Fahrzeug und sind nicht Bestandteil des Angebotes, sondern dienen allein Vergleichszwecken zwischen den verschiedenen Fahrzeugtypen. Der Kraftstoffverbrauch und die CO2-Emissionen eines Fahrzeugs hängen nicht nur von der effizienten Ausnutzung des Kraftstoffs durch das Fahrzeug ab, sondern werden auch vom Fahrverhalten, Fahrstrecke und anderen nicht technischen Faktoren beeinflusst. Abweichende Verbrauchswerte, CO2-Emissionen und Reichweiten können sich durch Mehrausstattungen und Zubehör (z.B. Reifen, Anhängerkupplung, Dachträger etc.) sowie Fahrstil, Geschwindigkeit, Einsatz von Komfort/Nebenverbrauchern, Außentemperatur, Anzahl Mitfahrer, Zuladung, Auswahl Fahrprofil, Topografie uvm. ergeben. Diese Faktoren beeinflussen relevante Fahrzeugparameter wie z.B. Gewicht, Rollwiderstand und Aerodynamik.

## VW T-Roc Style eTSI DSG



Der oben genannte Preis versteht sich inkl. 20% USt. und NoVa. Abbildungen können Symbolfotos sein. Angaben über ein Fahrzeug können in Einzelfällen unvollständig sein, weshalb wir bei Interesse eine vorherige Kontaktaufnahme mit dem Verkäufer empfehlen.\* CO2-Emissions-Wert Bemessung: Die angegebenen Verbrauchs und Emissionswerte wurden nach den gesetzlichen Messverfahren (VO(EG)715/2007 in der gegenwärtig geltenden Fassung) im Rahmen der Typengenehmigung des Fahrzeugs auf Basis des WLTP-Prüfverfahrens erhoben. Die Angaben beziehen sich nicht auf ein einzelnes Fahrzeug und sind nicht Bestandteil des Angebotes, sondern dienen allein Vergleichszwecken zwischen den verschiedenen Fahrzeugtypen. Der Kraftstoffverbrauch und die CO2-Emissionen eines Fahrzeugs hängen nicht nur von der effizienten Ausnutzung des Kraftstoffs durch das Fahrzeug ab, sondern werden auch vom Fahrverhalten, Fahrstrecke und anderen nicht technischen Faktoren beeinflusst. Abweichende Verbrauchswerte, CO2-Emissionen und Reichweiten können sich durch Mehrausstattungen und Zubehör (z.B. Reifen, Anhängerkupplung, Dachträger etc.) sowie Fahrstil, Geschwindigkeit, Einsatz von Komfort/Nebenverbrauchern, Außentemperatur, Anzahl Mitfahrer, Zuladung, Auswahl Fahrprofil, Topografie uvm. ergeben. Diese Faktoren beeinflussen relevante Fahrzeugparameter wie z.B. Gewicht, Rollwiderstand und Aerodynamik.

## VW T-Roc Style eTSI DSG

### Finanzierung: Kredit



Von niedrigen Monatsraten profitieren? Das geht mit dem RestwertKredit der Porsche Bank, denn der Restwert wird erst bei Vertragsende fällig. Nach Ende der Laufzeit ganz einfach wählen, ob das Fahrzeug eingetauscht, per Anschlusskredit ausfinanziert oder die offene Kreditsumme selbstständig gezahlt werden soll. [Mehr erfahren](#)

<b>Fahrzeugpreis brutto</b>	37.990,00 €
<b>Porsche Bank Paketbonus für Jungwagen</b>	-3.500,00 €
<b>Online Reservieren</b>	0,00 €
<b>Kasko Versicherungsstufe 00</b>	0,00 €
<b>Aktionspreis brutto mit Boni</b>	34.490,00 €
<b>Laufzeit</b>	60 Monate
<b>Eigenleistung als Betrag</b>	12100 €
<b>Restkredit in % vom Fahrzeugpreis brutto</b>	0 %
<b>Restkredit als Betrag</b>	0,00 €
<b>Kreditrate monatlich brutto</b>	450,38 €

### Versicherung



Immer auf der sicheren Seite. Mit den leistungsstarken Produkten der Porsche Versicherung. [Mehr erfahren](#)

<b>Aktuelle Versicherungsstufe</b>	0
<b>Anmeldebezirk</b>	W
<b>Versicherungsnehmer</b>	älter als 24 Jahre
<b>Kaskoart</b>	vollKASKO 181,22 €
<b>Kfz-Haftpflicht</b>	34,10 €
<b>motorbezogene Versicherungssteuer</b>	43,20 €
<b>Kfz-Insassenunfall-Versicherung</b>	6,63 €
<b>Kfz-Rechtsschutz</b>	4,60 €
<b>Versicherungsprämie monatlich</b>	269,75 €

## VW T-Roc Style eTSI DSG

### Service/Wartung

Mit dem SERVICE-Produkt der Porsche Bank halten Sie Ihr Fahrzeug stets im besten Zustand und profitieren von fixen überschaubaren Kosten, über die gesamte Laufzeit.

<b>Wartung</b>	SERVICE (60/ 15000 km p.a) €
<b>Wartungsentgelt monatlich</b>	42,60 €
<b>Kilometer / Jahr</b>	15000 km

## VW T-Roc Style eTSI DSG

### Zusammenfassung

Kreditrate monatlich brutto	450,38 €
Versicherungsprämie monatlich	269,75 €
Wartungsentgelt monatlich brutto	42,60 €
<b>Gesamtsumme monatlich brutto</b>	<b>762,73 €</b>

Freibleibendes Musterangebot für Restwert Kredit inkl. USt, NoVA, zzgl. Bearbeitungskosten EUR 0,00, Gesamtkreditbetrag EUR 22.390,00, Laufzeit 60 Monate, Anzahlung EUR 12.100,00, Restkredit EUR 0,00, Sollzinssatz 7,66% variabel, Effektivzinssatz 7,94% variabel. Gesamtbetrag EUR 27.022,80. Kaskopflicht bonitätsabhängig - vollKASKO Selbstbehalt EUR 900,00 bei Reparatur in einer Markenwerkstatt, Effektivzinssatz inkl. KASKO 25,63%. Stand 07/2026. Ihr Verkaufsberater freut sich darauf, Ihnen ein individuelles Angebot erstellen zu können.

### Finanzierung: Leasing



Stets liquide bleiben - Das klappt mit dem Restwert Leasing der Porsche Bank: anstelle von einmaligen Anschaffungskosten geht das ganz einfach durch niedrige monatliche Entgelte. Infos über weitere Leasing-Varianten kurzerhand beim nächsten Händler-Partner anfordern. [Mehr erfahren](#)

Fahrzeugpreis brutto	37.990,00 €
Porsche Bank Paketbonus für Jungwagen	-3.500,00 €
Online Reservieren	0,00 €
Kasko Versicherungsstufe 00	0,00 €
Aktionspreis brutto mit Boni	34.490,00 €
Laufzeit	60 Monate
Kilometer / Jahr	15000 km
Eigenleistung als Betrag	12000 €
Leasingentgelt monatlich brutto	223,90 €

### Versicherung



Immer auf der sicheren Seite. Mit den leistungsstarken Produkten der Porsche Versicherung. [Mehr erfahren](#)

## VW T-Roc Style eTSI DSG

<b>Aktuelle Versicherungsstufe</b>	0
<b>Anmeldebezirk</b>	W
<b>Versicherungsnehmer</b>	älter als 24 Jahre
<b>Kaskoart</b>	vollKASKO 173,66 €
<b>Kfz-Haftpflicht</b>	34,10 €
<b>motorbezogene Versicherungssteuer</b>	43,20 €
<b>Kfz-Insassenunfall-Versicherung</b>	6,63 €
<b>Kfz-Rechtsschutz</b>	4,60 €
<b>Versicherungsprämie monatlich</b>	262,19 €

### Service

Mit dem SERVICE-Produkt der Porsche Bank halten Sie Ihr Fahrzeug stets im besten Zustand und profitieren von fixen überschaubaren Kosten, über die gesamte Laufzeit.

<b>Wartung</b>	SERVICE (60/ 15000 km p.a) €
<b>Serviceentgelt monatlich</b>	42,60 €

## VW T-Roc Style eTSI DSG

### Zusammenfassung

<b>Leasingentgelt monatlich brutto</b>	223,90 €
<b>Versicherungsprämie monatlich</b>	262,19 €
<b>Wartungsentgelt monatlich brutto</b>	42,60 €
<b>Gesamtsumme monatlich brutto</b>	528,69 €

Freibleibendes Musterangebot für Restwert Leasing inkl. USt, NoVA, zzgl. gesetzl. Vertragsgebühr EUR 230,46 und Bearbeitungskosten EUR 0,00. Gesamtleasingbetrag EUR 34.490,00, Laufzeit 60 Monate, Eigenleistung EUR 12.000,00, Km pro Jahr 15.000, Restwert EUR 16.780,68, Sollzinssatz 7,11% variabel, Effektivzinssatz 9,13% variabel, Gesamtbetrag EUR 42.445,14. Kaskopflicht bonitätsabhängig - vollKASKO Selbstbehalt EUR 900,00 bei Reparatur in einer Markenwerkstatt, Effektivzinssatz inkl. KASKO 25,00%. Stand 07/2026. Ihr Verkaufsberater freut sich darauf, Ihnen ein individuelles Angebot erstellen zu können.