

VW Golf Sportsvan Comfortline TSI DSG



€ 16.700,- Verkaufspreis

Betriebsnummer/Bestandsnummer: 436/840

Autohaus Bocskay

Rechbergstrasse 22

8130 Frohnleiten

Telefon: +43 3126 2351-613



Um dieses Fahrzeug wieder Online zu finden,
einfach diesen QR Code scannen!

Fahrzeugdaten

Farbe	Tungsten Silver Met.	Getriebeart	Automatik
Erstzulassung	03/2018	Antrieb	Frontantrieb
Kilometerstand	108.262 km	Karosserie	Fließheck
Leistung	81 kW/110 PS	Türen	4
Hubraum	999 cm ³	Sitze	5
Kraftstoffart	Benzin	Eigengewicht	1.333 kg
Kombinierter Kraftstoffverbrauch	5.0 l/100km	Gesamtgewicht	1.880 kg
CO2-Emission	113.0 g/km		

Kampagnen

- Porsche Bank Versicherungsbonus
- Verlängerte Herstellergarantie
- Online Reservieren
- Kasko Versicherungsstufe 00
- Anschlussgarantie

Mehrausstattungen

- Reserverad gewichts-platzsparend
- Seitenairbags u. Gurtstraffer hinten
- Nebelscheinwerfer mit Abbiegelicht
- Infotainment-Paket
- Komfort-Paket
- Dachreling silber eloxiert
- Spiegelpaket
- Rückfahrkamera "Rear View"
- Navigationsfunktion "Discover Media"

Serienausstattung

- Multif.-Lederlenk. (3 Speichen)
- Multif.-Lederlenk. für DSG

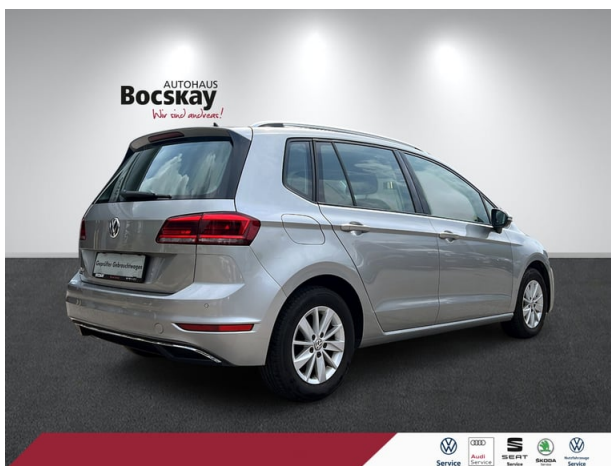
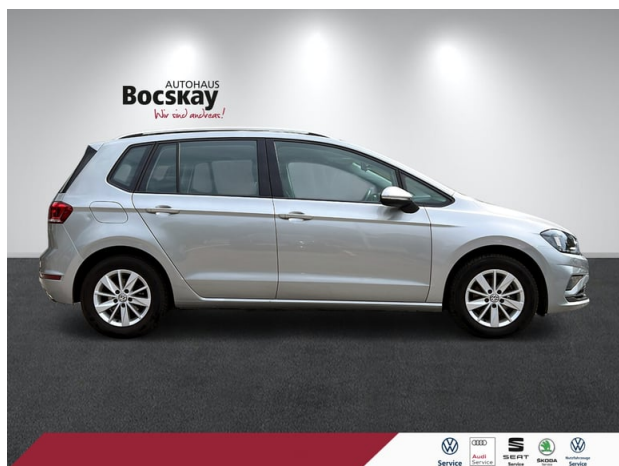
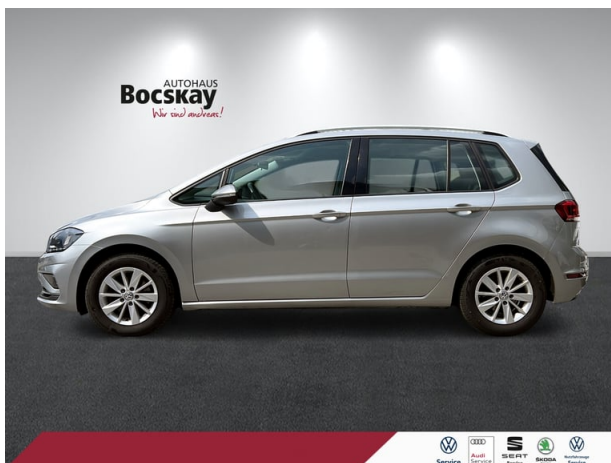
Der oben genannte Preis versteht sich inkl. 20% USt. und NoVa. Abbildungen können Symbolfotos sein. Angaben über ein Fahrzeug können in Einzelfällen unvollständig sein, weshalb wir bei Interesse eine vorherige Kontaktaufnahme mit dem Verkäufer empfehlen.* CO2-Emissions-Wert Bemessung: EU Information über Kraftstoffverbrauch und CO2-Emissionen gemäß VO (EG) 715/2007; Die angegebenen Werte wurden nach den vorgeschriebenen Messverfahren VO (EG) 715/2007 (nach NEFZ) ermittelt. Die Angaben beziehen sich nicht auf ein einzelnes Fahrzeug und sind nicht Bestandteil des Angebotes, sondern dienen allein Vergleichszwecken zwischen den verschiedenen Fahrzeugtypen. Insbesondere können sich durch Sonderausstattungen und Zubehör (z.B. breitere Reifen, Klimaanlage, Dachgepäckträger etc.) abweichende Verbrauchswerte und CO2-Emissionen ergeben.

VW Golf Sportsvan Comfortline TSI DSG

- Multifunktionsanzeige "Plus"
- Müdigkeitserkennung
- Radio "Composition Colour"
- Räder, 15" Lyon
- Umfeldbeobachtungssystem "Front Assist"
- Lufteinlassgitter schwarz
- Mittelarmlehne vorn mit Ablagebox
- Wagenheber
- Warndreieck
- Warnton und -leuchte
- Wärmeschutzverglasung grün
- Ablagefach mit Klappe am Dachhimmel
- Ablageaschen
- Automatische Distanzregelung ACC
- Außenspiegelgehäuse in Wagenfarbe
- Becherhalter vorn 2 Stück
- Blinkleuchten seitlich
- Bremsbelagverschleißanzeige
- Chrom-Applikationen an Lichtdreh-
- Connectivity-Paket
- Dekoreinlagen "New Brushed Dark"
- Doppelton-Signalhorn
- Dreipunkt-Automatiksicherheitsgurte vorn
- Elektronische Differenzialsperre XDS
- Fensterheber elektrisch
- Gepäckraumbeleuchtung
- Halogen-Hauptscheinwerfer
- Handschuhfach mit Kühlmöglichkeit
- ISOFIX-Halteösen
- Instrumentenbeleuchtung weiß
- Kennzeichenbeleuchtung in LED-Technik
- Klimaanlage
- Komfortblinker
- Kontrollleuchten
- Kopfstützen hinten, absenkbar (3 Stück)
- Lendenwirbelstützen vorn
- Leseleuchten (je 2 Stück) vorn u. hinten
- Rückstrahler in allen Türen
- Scheibenwischer vorn
- Schubladen unter den Vordersitzen
- Sicherheitsoptimierte Kopfstützen vorn
- Staub- und Pollenfilter
- Stoßfänger in Wagenfarbe
- Tire Mobility Set
- Multikollisionsbremse
- NichtraucherAusführung
- Reifenkontrollanzeige
- Rückleuchten in LED-Technik
- Vordersitze mit Höheneinstellung
- Make-up-Spiegel in den Sonnenblenden
- Ablagefach auf der Instrumententafel
- Warnblinkautomatik bei Vollbremsung
- Warnton f. nicht ausgeschaltetes Licht
- Wegfahrsperrung elektronisch
- Zentralverriegelung m. Funkfernbedienung
- Ablagefächer in allen Türen
- Airbag für Fahrer und Beifahrer
- Außenspiegel elektrisch
- Außentemperaturanzeige
- Beifahrersitz mit Höheneinstellung
- BlueMotion Technology
- Car-Net Security & Service
- Chromzierringe an den Instrumenten
- Dachreling in schwarz
- Dekoreinlagen "Polar Night Black"
- Dreipunkt-Automatic-Sicherheitsgurte hi.
- Elektron. Stabilisierungskontrolle(ESC)
- Elektronische Parkbremse
- Frontscheibe in Wärmeschutzglas
- Gepäckraumboden
- Halterung für Verbandskasten/Warndreieck
- Heckscheibenwischer
- Innenleuchte vorn und hinten
- Karosserie verzinkt
- Klappische
- Kombi-Instrument
- Komfortsitze vorn
- Kopfairbagsystem
- Kühlergrill schwarz mit Chromleiste
- Lenksäule m. Höhen- und Längseinstellung
- Rücksitzbank asymmetrisch teilbar
- Scheibenbremsen vorn und hinten
- Scheinwerfergehäuse schwarz
- Servolenkung elektromechanisch
- Sitzbezug in Stoff, Dessin "Zoom"
- Steckdose 12-V im Gepäckraum
- Tagfahrlicht

Der oben genannte Preis versteht sich inkl. 20% USt. und NoVa. Abbildungen können Symbolfotos sein. Angaben über ein Fahrzeug können in Einzelfällen unvollständig sein, weshalb wir bei Interesse eine vorherige Kontaktaufnahme mit dem Verkäufer empfehlen.* CO2-Emissions-Wert Bemessung: EU Information über Kraftstoffverbrauch und CO2-Emissionen gemäß VO (EG) 715/2007; Die angegebenen Werte wurden nach den vorgeschriebenen Messverfahren VO (EG) 715/2007 (nach NEFZ) ermittelt. Die Angaben beziehen sich nicht auf ein einzelnes Fahrzeug und sind nicht Bestandteil des Angebotes, sondern dienen allein Vergleichszwecken zwischen den verschiedenen Fahrzeugtypen. Insbesondere können sich durch Sonderausstattungen und Zubehör (z.B. breitere Reifen, Klimaanlage, Dachgepäckträger etc.) abweichende Verbrauchswerte und CO2-Emissionen ergeben.

VW Golf Sportsvan Comfortline TSI DSG



Der oben genannte Preis versteht sich inkl. 20% USt. und NoVa. Abbildungen können Symbolfotos sein. Angaben über ein Fahrzeug können in Einzelfällen unvollständig sein, weshalb wir bei Interesse eine vorherige Kontaktaufnahme mit dem Verkäufer empfehlen.* CO2-Emissions-Wert Bemessung: EU Information über Kraftstoffverbrauch und CO2-Emissionen gemäß VO (EG) 715/2007: Die angegebenen Werte wurden nach den vorgeschriebenen Messverfahren VO (EG) 715/2007 (nach NEFZ) ermittelt. Die Angaben beziehen sich nicht auf ein einzelnes Fahrzeug und sind nicht Bestandteil des Angebotes, sondern dienen allein Vergleichszwecken zwischen den verschiedenen Fahrzeugtypen. Insbesondere können sich durch Sonderausstattungen und Zubehör (z.B. breitere Reifen, Klimaanlage, Dachgepäckträger etc.) abweichende Verbrauchswerte und CO2-Emissionen ergeben.

VW Golf Sportsvan Comfortline TSI DSG

Finanzierung: Kredit



Von niedrigen Monatsraten profitieren? Das geht mit dem RestwertKredit der Porsche Bank, denn der Restwert wird erst bei Vertragsende fällig. Nach Ende der Laufzeit ganz einfach wählen, ob das Fahrzeug eingetauscht, per Anschlusskredit ausfinanziert oder die offene Kreditsumme selbstständig gezahlt werden soll. [Mehr erfahren](#)

Fahrzeugpreis brutto	16.700,00 €
Porsche Bank Versicherungsbonus	-500,00 €
Verlängerte Herstellergarantie	0,00 €
Online Reservieren	0,00 €
Kasko Versicherungsstufe 00	0,00 €
Anschlussgarantie	0,00 €
Aktionspreis brutto mit Boni	16.200,00 €
Laufzeit	36 Monate
Eigenleistung als Betrag	5700 €
Restkredit in % vom Fahrzeugpreis brutto	0 %
Restkredit als Betrag	0,00 €
Kreditrate monatlich brutto	327,44 €

Versicherung



Immer auf der sicheren Seite. Mit den leistungsstarken Produkten der Porsche Versicherung. [Mehr erfahren](#)

Aktuelle Versicherungsstufe	0
Anmeldebezirk	W
Versicherungsnehmer	älter als 24 Jahre
Kaskoart	vollKASKO 160,12 €
Kfz-Haftpflicht	34,10 €
motorbezogene Versicherungssteuer	38,87 €
Kfz-Insassenunfall-Versicherung	6,63 €

Der oben genannte Preis versteht sich inkl. 20% USt. und NoVa. Abbildungen können Symbolfotos sein. Angaben über ein Fahrzeug können in Einzelfällen unvollständig sein, weshalb wir bei Interesse eine vorherige Kontaktaufnahme mit dem Verkäufer empfehlen.* CO2-Emissions-Wert Bemessung: EU Information über Kraftstoffverbrauch und CO2-Emissionen gemäß VO (EG) 715/2007; Die angegebenen Werte wurden nach den vorgeschriebenen Messverfahren VO (EG) 715/2007 (nach NEFZ) ermittelt. Die Angaben beziehen sich nicht auf ein einzelnes Fahrzeug und sind nicht Bestandteil des Angebotes, sondern dienen allein Vergleichszwecken zwischen den verschiedenen Fahrzeugtypen. Insbesondere können sich durch Sonderausstattungen und Zubehör (z.B. breitere Reifen, Klimaanlage, Dachgepäckträger etc.) abweichende Verbrauchswerte und CO2-Emissionen ergeben.

VW Golf Sportsvan Comfortline TSI DSG

Kfz-Rechtsschutz	4,60 €
Versicherungsprämie monatlich	244,32 €

Der oben genannte Preis versteht sich inkl. 20% USt. und NoVa. Abbildungen können Symbolfotos sein. Angaben über ein Fahrzeug können in Einzelfällen unvollständig sein, weshalb wir bei Interesse eine vorherige Kontaktaufnahme mit dem Verkäufer empfehlen.* CO2-Emissions-Wert Bemessung: EU Information über Kraftstoffverbrauch und CO2-Emissionen gemäß VO (EG) 715/2007; Die angegebenen Werte wurden nach den vorgeschriebenen Messverfahren VO (EG) 715/2007 (nach NEFZ) ermittelt. Die Angaben beziehen sich nicht auf ein einzelnes Fahrzeug und sind nicht Bestandteil des Angebotes, sondern dienen allein Vergleichszwecken zwischen den verschiedenen Fahrzeugtypen. Insbesondere können sich durch Sonderausstattungen und Zubehör (z.B. breitere Reifen, Klimaanlage, Dachgepäckträger etc.) abweichende Verbrauchswerte und CO2-Emissionen ergeben.

VW Golf Sportsvan Comfortline TSI DSG

Zusammenfassung

Kreditrate monatlich brutto	327,44 €
Versicherungsprämie monatlich	244,32 €
Gesamtsumme monatlich brutto	571,76 €

Freibleibendes Musterangebot für Restwert Kredit inkl. USt, NoVA, zzgl. Bearbeitungskosten EUR 0,00, Gesamtkreditbetrag EUR 10.500,00, Laufzeit 36 Monate, Anzahlung EUR 5.700,00, Restkredit EUR 0,00, Sollzinssatz 7,67% variabel, Effektivzinssatz 7,95% variabel. Gesamtbetrag EUR 11.787,84. Kaskopflicht bonitätsabhängig - vollKASKO Selbstbehalt EUR 900,00 bei Reparatur in einer Markenwerkstatt, Effektivzinssatz inkl. KASKO 44,11%. Stand 07/2026. Ihr Verkaufsberater freut sich darauf, Ihnen ein individuelles Angebot erstellen zu können.

Der oben genannte Preis versteht sich inkl. 20% USt. und NoVa. Abbildungen können Symbolfotos sein. Angaben über ein Fahrzeug können in Einzelfällen unvollständig sein, weshalb wir bei Interesse eine vorherige Kontaktaufnahme mit dem Verkäufer empfehlen.* CO2-Emissions-Wert Bemessung: EU Information über Kraftstoffverbrauch und CO2-Emissionen gemäß VO (EG) 715/2007; Die angegebenen Werte wurden nach den vorgeschriebenen Messverfahren VO (EG) 715/2007 (nach NEFZ) ermittelt. Die Angaben beziehen sich nicht auf ein einzelnes Fahrzeug und sind nicht Bestandteil des Angebotes, sondern dienen allein Vergleichszwecken zwischen den verschiedenen Fahrzeugtypen. Insbesondere können sich durch Sonderausstattungen und Zubehör (z.B. breitere Reifen, Klimaanlage, Dachgepäckträger etc.) abweichende Verbrauchswerte und CO2-Emissionen ergeben.