

VW Sharan Highline TDI SCR 4MOTION



€ 24.770,- Verkaufspreis

Betriebsnummer/Bestandsnummer: 436/750

Autohaus Bocskay

Rechbergstrasse 22

8130 Frohnleiten

Telefon: +43 3126 2351-613



Um dieses Fahrzeug wieder Online zu finden,
einfach diesen QR Code scannen!

Fahrzeugdaten

Farbe	Indiumgrau Met.	Getriebeart	Schaltgetriebe
Erstzulassung	06/2017	Antrieb	Allrad
Kilometerstand	159.632 km	Karosserie	Van
Leistung	110 kW/150 PS	Türen	4
Hubraum	1.968 cm ³	Sitze	6
Kraftstoffart	Diesel	Eigengewicht	1.961 kg
Kombinierter Kraftstoffverbrauch	5.6 l/100km	Gesamtgewicht	2.590 kg
CO2-Emission	147.0 g/km		

Kampagnen

- Porsche Bank Versicherungsbonus
- Online Reservieren
- Kasko Versicherungsstufe 00

Mehrausstattungen

- Sitzbezug Alcantara / Leder
- Sonnenschutzrollo an den Türscheiben hi.
- 6-Sitzer-Paket
- Parklenkass. "Park Assist"
- Easy Open iVm
- Dynamische Fernlichtregulierung inkl.
- Rückfahrkamera "Rear View"
- Klimaanlage "Climatronic" für 7-Sitzer
- "Keine Volkswagen TopCard"
- Sky-Paket
- Premium-Paket gratis

Serienausstattung

- Komfortblinker
- Ladekantenschutz
- Fach unter den Vordersitzen
- Staub- und Pollenfilter

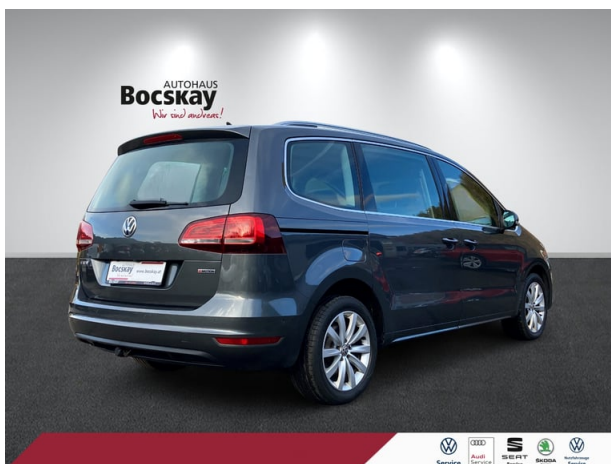
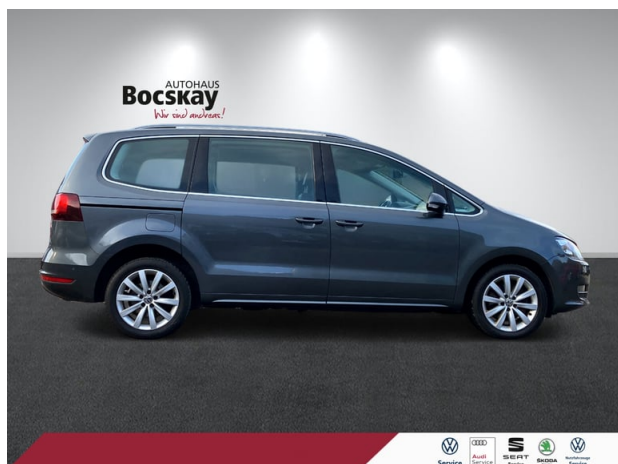
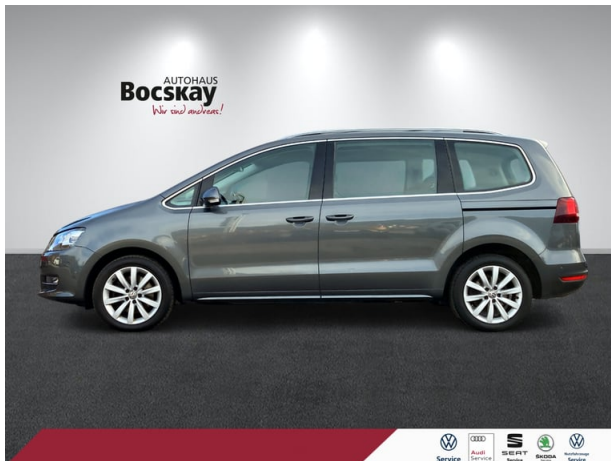
Der oben genannte Preis versteht sich inkl. 20% USt. und NoVa. Abbildungen können Symbolfotos sein. Angaben über ein Fahrzeug können in Einzelfällen unvollständig sein, weshalb wir bei Interesse eine vorherige Kontaktaufnahme mit dem Verkäufer empfehlen.* CO2-Emissions-Wert Bemessung: EU Information über Kraftstoffverbrauch und CO2-Emissionen gemäß VO (EG) 715/2007; Die angegebenen Werte wurden nach den vorgeschriebenen Messverfahren VO (EG) 715/2007 (nach NEFZ) ermittelt. Die Angaben beziehen sich nicht auf ein einzelnes Fahrzeug und sind nicht Bestandteil des Angebotes, sondern dienen allein Vergleichszwecken zwischen den verschiedenen Fahrzeugtypen. Insbesondere können sich durch Sonderausstattungen und Zubehör (z.B. breitere Reifen, Klimaanlage, Dachgepäckträger etc.) abweichende Verbrauchswerte und CO2-Emissionen ergeben.

VW Sharan Highline TDI SCR 4MOTION

- Automat. Distanzregelung ACC bis 210km/h
- Staufach links und rechts im Fußraum
- Stoßfänger in Wagenfarbe
- Start-Stopp-System
- Tire Mobility Set
- Halogen-Hauptscheinwerfer
- Geschwindigkeitsregelanlage (GRA)
- Multifunktions-Lederlenkrad (3 Speichen)
- Karosserie verzinkt
- Verzurrösen (4 Stück) im Gepäckraum
- Innenleuchten mit Abschaltverzögerung
- Abfallbehälter, herausnehmbar
- Fensterheber elektrisch
- ISOFIX-Halteösen
- Dekoreinlagen "Piano Black"
- Klimaanlage "Climatronic"
- Gepäckraumabdeckung
- Kennzeichenbeleuchtung in LED-Technik
- Einzelsitze mit ISOFIX-Halteösen
- Gepäckraumklappe mit Umfeldbeleuchtung
- Ablagefächer in der Dachkonsole
- Außentemperaturanzeige
- Ablageetasche und Klapptisch
- Lenksäule m. Höhen- und Längseinstellung
- Ablagefächer in den Türen
- Vordersitze mit Höheneinstellung
- Heckscheibenwischer
- Schublade unter den Vordersitzen
- Blinkleuchten in LED-Technik seitlich
- Leichtmetallräder "Sydney" 7 J x 17
- Fußraumbeleuchtung vorn und hinten
- Nebelscheinwerfer
- Fahrersitz mit Höheneinstellung
- Gepäckraumbeleuchtung
- Elektronisches Stabilisierungsprogramm
- Wegfahrsperrung elektronisch
- Zentralverriegelung
- Scheibenwischer vorn
- Rückstrahler in den vorderen Türen
- Scheibenwaschdüsen vorn automatisch beh.
- Einparkhilfe
- NichtraucherAusführung
- Müdigkeitserkennung
- Tagfahrlicht
- Ambientebeleuchtung
- Kühlergrill schwarz mit Chromleisten
- Schiebetüren hinten links und rechts
- Gepäckraumauskleidung mit Staufächern
- Textilfußmatten für alle Sitzreihen
- Radio "Composition Media"
- Servolenkung elektromechanisch
- Chromleisten an den Seitenfenstern
- Ablagefach auf der Instrumententafel
- Airbag für Fahrer und Beifahrer
- Make-up-Spiegel in den Sonnenblenden
- Vordersitze beheizbar
- Becherhalter (2 Stk.) in jeder Sitzreihe
- Multifunktionsanzeige "Premium"
- Kombiinstrument
- Warnleuchte für Waschwasserstand
- Warnblinkautomatik bei Vollbremsung
- Multikollisionsbremse
- Innenspiegel automatisch abblendend
- Regensensor
- Rückleuchten in LED-Technik
- Chromeinfassung
- Warnsummer und -leuchte
- Gepäckraumboden mit Staufächern
- Außenspiegel elektrisch
- Türverriegelung automatisch
- Außenspiegelgehäuse in Wagenfarbe
- Wärmeschutzverglasung
- Lendenwirbelstützen vorn
- Dachreling silber eloxiert
- Elektronische Parkbremse
- Funkfernbedienung f. Zentralverriegelung
- Instrumentenbeleuchtung weiß (regelbar)
- Sport-Komfortsitze vorn
- Warndreieck
- Sicherheitsoptimierte Kopfstützen vorn
- Kopfairbagsystem
- Einstiegs-/Warnleuchten i.d. Vordertüren
- Reifenkontrollanzeige
- Handschuhfach abschließbar u. beleuchtet
- Fahrlichtschaltung automatisch
- Steckdosen 12-Volt
- Taschenhaken im Gepäckraum
- Radio "Composition Media"
- Dreipunkt-Automatiksicherheitsgurte
- Kindersicherung elektrisch
- Sitzbezug Alcantara/Lederoptik
- Einzelsitze in der 2. Sitzreihe
- Beifahrersitzlehne komplett umklappbar
- Warnleuchte
- Mittelarmlehne vorn

Der oben genannte Preis versteht sich inkl. 20% USt. und NoVa. Abbildungen können Symbolfotos sein. Angaben über ein Fahrzeug können in Einzelfällen unvollständig sein, weshalb wir bei Interesse eine vorherige Kontaktaufnahme mit dem Verkäufer empfehlen.* CO2-Emissions-Wert Bemessung: EU Information über Kraftstoffverbrauch und CO2-Emissionen gemäß VO (EG) 715/2007; Die angegebenen Werte wurden nach den vorgeschriebenen Messverfahren VO (EG) 715/2007 (nach NEFZ) ermittelt. Die Angaben beziehen sich nicht auf ein einzelnes Fahrzeug und sind nicht Bestandteil des Angebotes, sondern dienen allein Vergleichszwecken zwischen den verschiedenen Fahrzeugtypen. Insbesondere können sich durch Sonderausstattungen und Zubehör (z.B. breitere Reifen, Klimaanlage, Dachgepäckträger etc.) abweichende Verbrauchswerte und CO2-Emissionen ergeben.

VW Sharan Highline TDI SCR 4MOTION



Der oben genannte Preis versteht sich inkl. 20% USt. und NoVa. Abbildungen können Symbolfotos sein. Angaben über ein Fahrzeug können in Einzelfällen unvollständig sein, weshalb wir bei Interesse eine vorherige Kontaktaufnahme mit dem Verkäufer empfehlen.* CO2-Emissions-Wert Bemessung: EU Information über Kraftstoffverbrauch und CO2-Emissionen gemäß VO (EG) 715 /2007: Die angegebenen Werte wurden nach den vorgeschriebenen Messverfahren VO (EG) 715/2007 (nach NEFZ) ermittelt. Die Angaben beziehen sich nicht auf ein einzelnes Fahrzeug und sind nicht Bestandteil des Angebotes, sondern dienen allein Vergleichszwecken zwischen den verschiedenen Fahrzeugtypen. Insbesondere können sich durch Sonderausstattungen und Zubehör (z.B. breitere Reifen, Klimaanlage, Dachgepäckträger etc.) abweichende Verbrauchswerte und CO2-Emissionen ergeben.