

Škoda KAROQ SPORTLINE TDI



€ 23.990,- Verkaufspreis

Betriebsnummer/Bestandsnummer: 434/2458

Porsche Leoben

Gewerbepark 9
8792 St. Peter-Freienstein
Telefon: +43 505 91141



Um dieses Fahrzeug wieder Online zu finden,
einfach diesen QR Code scannen!

Fahrzeugdaten

Farbe	Quarz-Grau Metallic	Getriebeart	Schaltgetriebe
Erstzulassung	06/2021	Antrieb	Frontantrieb
Kilometerstand	57.536 km	Karosserie	Stufenheck
Leistung	110 kW/150 PS	Türen	5
Hubraum	1.968 cm ³	Sitze	5
Kraftstoffart	Diesel	Vorbesitzer	1
Kombinierter Kraftstoffverbrauch	5.1 l/100km	Eigengewicht	1.459 kg
CO2-Emission	134.0 g/km	Gesamtgewicht	2.000 kg

Kampagnen

- Porsche Bank Bonus
- Porsche Bank Versicherungsbonus
- Online Reservieren
- Kasko Versicherungsstufe 00

Zusatzinfo:

In Kürze verfügbar!!!

Mehrausstattungen

- ŠKODA Plus Garantie 5 Jahre 100.000 km
- Gepäckraumboden - beidseitig verwendbar
- Reserve-Notrad Stahl schmal 3,5Jx18"
- Soundsystem CANTON
- ŠKODA TopCard
- Radio Navigation "Amundsen"
- Frontscheibe beheizbar
- Style Plus 125 Paket

Serienausstattung

Der oben genannte Preis versteht sich inkl. 20% USt. und NoVa. Abbildungen können Symbolfotos sein. Angaben über ein Fahrzeug können in Einzelfällen unvollständig sein, weshalb wir bei Interesse eine vorherige Kontaktaufnahme mit dem Verkäufer empfehlen.* CO2-Emissions-Wert Bemessung: Die angegebenen Verbrauchs und Emissionswerte wurden nach den gesetzlichen Messverfahren (VO(EG)715/2007 in der gegenwärtig geltenden Fassung) im Rahmen der Typengenehmigung des Fahrzeugs auf Basis des WLTP-Prüfverfahrens erhoben. Die Angaben beziehen sich nicht auf ein einzelnes Fahrzeug und sind nicht Bestandteil des Angebotes, sondern dienen allein Vergleichszwecken zwischen den verschiedenen Fahrzeugtypen. Der Kraftstoffverbrauch und die CO2-Emissionen eines Fahrzeugs hängen nicht nur von der effizienten Ausnutzung des Kraftstoffs durch das Fahrzeug ab, sondern werden auch vom Fahrverhalten, Fahrstrecke und anderen nicht technischen Faktoren beeinflusst. Abweichende Verbrauchswerte, CO2-Emissionen und Reichweiten können sich durch Mehrausstattungen und Zubehör (z.B. Reifen, Anhängerkupplung, Dachträger etc.) sowie Fahrstil, Geschwindigkeit, Einsatz von Komfort/Nebenverbrauchern, Außentemperatur, Anzahl Mitfahrer, Zuladung, Auswahl Fahrprofil, Topografie uvm. ergeben. Diese Faktoren beeinflussen relevante Fahrzeugparameter wie z.B. Gewicht, Rollwiderstand und Aerodynamik.

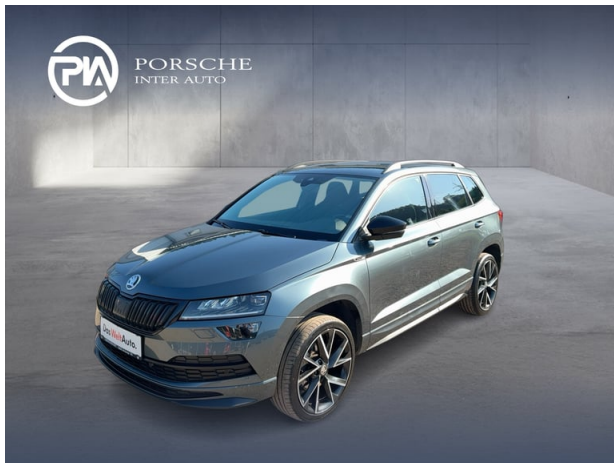
Škoda KAROQ SPORTLINE TDI

- Multimedia-Anschluss
- Stoßfänger vorne und hinten
- Verzurrösen im Gepäckraum
- Regensensor
- Dachhaltegriffe vorne und hinten
- Außenspiegel schwarz glänzend
- Ablagefach oben links an der Seite
- Steckdose 12V in der Mittelkonsole
- Start-Stop-System
- Servolenkung elektromechanisch
- Türeinstiegsleisten vorne
- DPF (Dieselpartikelfilter)
- SPORTLINE
- Kontroll-Leuchte für Waschwasser
- Knieairbag für Fahrer
- Kleiderhaken an den B-Säulen
- Digitaler Radioempfang
- Gepäckraumabdeckung
- LED-Tagfahrlicht
- Interieur "SPORTLINE" Schwarz
- Lautsprecher vorne und hinten (8 Stück)
- Signet "SPORTLINE"
- Easy-Start
- Schriftzug ŠKODA und Modellname in
- SCR-Katalysator
- Dachkanten-Spoiler
- DSR
- Fahrprofilauswahl
- LED-Heckleuchte
- Distanzregelung automatisch
- Parksensoren vorne
- Türöffner innen, verchromt
- Ablagefach unten an den Seiten
- Innenspiegel mit automatischer
- Kopfairbags vorne und hinten
- Scheinwerferreinigungsanlage
- Fernbedienung für Zentralverriegelung
- Beifahrerairbag abschaltbar
- Mittelarmlehne hinten mit Getränkehalter
- Care Connect
- Regenschirm im Ablagefach
- Außenspiegel und Türgriffe in Wagenfarbe
- Netzprogramm - Netzset im Gepäckraum
- Zweiton-Hupe
- ASR (Antriebsschlupfregelung)
- Eiskratzer im Tankdeckel
- Freisprechanlage mit Bluetooth
- Warnwestenhalter
- Leuchtweitenregulierung
- LED-Scheinwerfer AFS
- Scheiben ab B-Säule abgedunkelt - SunSet
- Brillenfach im Dachhimmel
- Steckdose 12V im Gepäckraum
- LED-Innenraumbeleuchtung
- Parkbremse elektronisch
- Schließ- und Öffnungssystem "KESY"
- Parkscheinhalter
- Isofix-Vorbereitung
- Fernlicht-Assistent
- Fensterheber elektrisch vorne/hinten
- HBA (Hydraulischer Brems-Assistent)
- Airbag für Fahrer und Beifahrer
- Mittelarmlehne vorne verstellbar
- Zierleisten Schwarz
- Berg-Anfahr-Assistent HHC
- Türdichtung doppelt
- Befestigungssystem im Gepäckraum
- Scheibenwaschdüsen vorne beheizbar
- XDS+ (Elektronische Quersperre)
- Gepäckraumbeleuchtung - 1 Stück
- EDS (Elektronische Differenzialsperre)
- Make-up-Spiegel in beiden Sonnenblenden
- Leseleuchten vorne - 2 Stück
- Radio "Bolero"
- MKB (Multikollisionsbremse)
- Fixierelemente im Gepäckraum
- Ablagefach in der Mitte
- Kopfstützen hinten (3 Stück)
- ESC
- Anhängerkupplung-Vorbereitung
- Handschuhfach gekühlt und beleuchtet
- Fahrer- und Beifahrersitz mit
- Katzenaugen-Rückstrahler
- Türseitenschweller im SPORTLINE Design
- Rückstrahler in den Türen vorne
- Frontradar-Assistent
- Dachreling schwarz
- SmartLink kabellos
- Bremsenergie-Rückgewinnung
- Leichtmetallfelgen 8,0J x 19" – VEGA
- Teppich-Fußmatten
- Aeroscheibenwischer
- Licht-Assistent
- Nebelscheinwerfer
- Multimedia-Anschluss und 230V
- Pannenset
- Seitenairbags vorne
- Außenspiegel elektrisch

Der oben genannte Preis versteht sich inkl. 20% USt. und NoVa. Abbildungen können Symbolfotos sein. Angaben über ein Fahrzeug können in Einzelfällen unvollständig sein, weshalb wir bei Interesse eine vorherige Kontaktaufnahme mit dem Verkäufer empfehlen.* CO2-Emissions-Wert Bemessung: Die angegebenen Verbrauchs- und Emissionswerte wurden nach den gesetzlichen Messverfahren (VO(EG)715/2007 in der gegenwärtig geltenden Fassung) im Rahmen der Typengenehmigung des Fahrzeugs auf Basis des WLTP-Prüfverfahrens erhoben. Die Angaben beziehen sich nicht auf ein einzelnes Fahrzeug und sind nicht Bestandteil des Angebotes, sondern dienen allein Vergleichszwecken zwischen den verschiedenen Fahrzeugtypen. Der Kraftstoffverbrauch und die CO2-Emissionen eines Fahrzeugs hängen nicht nur von der effizienten Ausnutzung des Kraftstoffs durch das Fahrzeug ab, sondern werden auch vom Fahrverhalten, Fahrstrecke und anderen nicht technischen Faktoren beeinflusst. Abweichende Verbrauchswerte, CO2-Emissionen und Reichweiten können sich durch Mehrausstattungen und Zubehör (z.B. Reifen, Anhängerkupplung, Dachträger etc.) sowie Fahrstil, Geschwindigkeit, Einsatz von Komfort/Nebenverbrauchern, Außentemperatur, Anzahl Mitfahrer, Zuladung, Auswahl Fahrprofil, Topografie uvm. ergeben. Diese Faktoren beeinflussen relevante Fahrzeugparameter wie z.B. Gewicht, Rollwiderstand und Aerodynamik.

Škoda KAROQ SPORTLINE TDI

- Abfallbehälter
- MSR (Motorschleppmomentregelung)
- Flaschenhalter in den vorderen
- ABS (Antiblockiersystem)
- Rücksitzlehne 1/3 : 2/3 geteilt umlegbar
- Parksensoren hinten
- Dreipunktgurte an allen Sitzen mit
- Getränkehalter in der Mittelkonsole
- Lederlenkrad 3-Speichen "Supersport"
- Klimaanlage "Climatronic"
- Komfortblinker
- Dekoreinlagen "SPORTLINE"
- Rücksitzlehnen mit Fernverriegelung
- Pedale in Edelstahl-Ausführung
- Scheibenbremsen vorne und hinten
- Warnsignal für nicht angelegte Gurte
- Virtual Cockpit
- Zentralverriegelung
- Kühlergrillrahmen Schwarz glänzend
- Sitzheizung vorne
- Außenspiegel elektrisch anklappbar
- Wärmeschutzverglasung getönt



Der oben genannte Preis versteht sich inkl. 20% USt. und NoVa. Abbildungen können Symbolfotos sein. Angaben über ein Fahrzeug können in Einzelfällen unvollständig sein, weshalb wir bei Interesse eine vorherige Kontaktaufnahme mit dem Verkäufer empfehlen.* CO2-Emissions-Wert Bemessung: Die angegebenen Verbrauchs- und Emissionswerte wurden nach den gesetzlichen Messverfahren (VO(EG)715/2007 in der gegenwärtig geltenden Fassung) im Rahmen der Typengenehmigung des Fahrzeugs auf Basis des WLTP-Prüfverfahrens erhoben. Die Angaben beziehen sich nicht auf ein einzelnes Fahrzeug und sind nicht Bestandteil des Angebotes, sondern dienen allein Vergleichszwecken zwischen den verschiedenen Fahrzeugtypen. Der Kraftstoffverbrauch und die CO2-Emissionen eines Fahrzeugs hängen nicht nur von der effizienten Ausnutzung des Kraftstoffs durch das Fahrzeug ab, sondern werden auch vom Fahrverhalten, Fahrstrecke und anderen nicht technischen Faktoren beeinflusst. Abweichende Verbrauchswerte, CO2-Emissionen und Reichweiten können sich durch Mehrausstattungen und Zubehör (z.B. Reifen, Anhängerkupplung, Dachträger etc.) sowie Fahrstil, Geschwindigkeit, Einsatz von Komfort/Nebenverbrauchern, Außentemperatur, Anzahl Mitfahrer, Zuladung, Auswahl Fahrprofil, Topografie uvm. ergeben. Diese Faktoren beeinflussen relevante Fahrzeugparameter wie z.B. Gewicht, Rollwiderstand und Aerodynamik.

Škoda KAROQ SPORTLINE TDI



Škoda KAROQ SPORTLINE TDI

Finanzierung: Kredit



Von niedrigen Monatsraten profitieren? Das geht mit dem RestwertKredit der Porsche Bank, denn der Restwert wird erst bei Vertragsende fällig. Nach Ende der Laufzeit ganz einfach wählen, ob das Fahrzeug eingetauscht, per Anschlusskredit ausfinanziert oder die offene Kreditsumme selbstständig gezahlt werden soll. [Mehr erfahren](#)

Fahrzeugpreis brutto	23.990,00 €
Porsche Bank Bonus	-500,00 €
Porsche Bank Versicherungsbonus	-500,00 €
Online Reservieren	0,00 €
Kasko Versicherungsstufe 00	0,00 €
Aktionspreis brutto mit Boni	22.990,00 €
Laufzeit	60 Monate
Eigenleistung als Betrag	8000 €
Restkredit in % vom Fahrzeugpreis brutto	0 %
Restkredit als Betrag	0,00 €
Kreditrate monatlich brutto	301,59 €

Versicherung



Immer auf der sicheren Seite. Mit den leistungsstarken Produkten der Porsche Versicherung. [Mehr erfahren](#)

Aktuelle Versicherungsstufe	0
Anmeldebezirk	W
Versicherungsnehmer	älter als 24 Jahre
Kaskoart	vollKASKO 175,70 €
Kfz-Haftpflicht	42,53 €
motorbezogene Versicherungssteuer	48,96 €
Kfz-Insassenunfall-Versicherung	6,63 €
Kfz-Rechtsschutz	4,60 €

Škoda KAROQ SPORTLINE TDI

Versicherungsprämie monatlich

278,42 €

Der oben genannte Preis versteht sich inkl. 20% USt. und NoVa. Abbildungen können Symbolfotos sein. Angaben über ein Fahrzeug können in Einzelfällen unvollständig sein, weshalb wir bei Interesse eine vorherige Kontaktaufnahme mit dem Verkäufer empfehlen.* CO2-Emissions-Wert Bemessung: Die angegebenen Verbrauchs und Emissionswerte wurden nach den gesetzlichen Messverfahren (VO(EG)715/2007 in der gegenwärtig geltenden Fassung) im Rahmen der Typengenehmigung des Fahrzeugs auf Basis des WLTP-Prüfverfahrens erhoben. Die Angaben beziehen sich nicht auf ein einzelnes Fahrzeug und sind nicht Bestandteil des Angebotes, sondern dienen allein Vergleichszwecken zwischen den verschiedenen Fahrzeugtypen. Der Kraftstoffverbrauch und die CO2-Emissionen eines Fahrzeugs hängen nicht nur von der effizienten Ausnutzung des Kraftstoffs durch das Fahrzeug ab, sondern werden auch vom Fahrverhalten, Fahrstrecke und anderen nicht technischen Faktoren beeinflusst. Abweichende Verbrauchswerte, CO2-Emissionen und Reichweiten können sich durch Mehrausstattungen und Zubehör (z.B. Reifen, Anhängerkupplung, Dachträger etc.) sowie Fahrstil, Geschwindigkeit, Einsatz von Komfort/Nebenverbrauchern, Außentemperatur, Anzahl Mitfahrer, Zuladung, Auswahl Fahrprofil, Topografie uvm. ergeben. Diese Faktoren beeinflussen relevante Fahrzeugparameter wie z.B. Gewicht, Rollwiderstand und Aerodynamik.

Škoda KAROQ SPORTLINE TDI

Zusammenfassung

Kreditrate monatlich brutto	301,59 €
Versicherungsprämie monatlich	278,42 €
Gesamtsumme monatlich brutto	580,01 €

Freibleibendes Musterangebot für Restwert Kredit inkl. USt, NoVA, zzgl. Bearbeitungskosten EUR 0,00, Gesamtkreditbetrag EUR 14.990,00, Laufzeit 60 Monate, Anzahlung EUR 8.000,00, Restkredit EUR 0,00, Sollzinssatz 7,67% variabel, Effektivzinssatz 7,95% variabel. Gesamtbetrag EUR 18.095,40. Kaskopflicht bonitätsabhängig - vollKASKO Selbstbehalt EUR 900,00 bei Reparatur in einer Markenwerkstatt, Effektivzinssatz inkl. KASKO 33,39%. Stand 07/2026. Ihr Verkaufsberater freut sich darauf, Ihnen ein individuelles Angebot erstellen zu können.