

VW Touran Friends TDI



€ 40.890,- Verkaufspreis

leasingfähig

Betriebsnummer/Bestandsnummer: 430/16678

TL Automobile Feldbach

Gniebing 84

8330 Feldbach

Telefon: +43 3152 2336 618



Um dieses Fahrzeug wieder Online zu finden,
einfach diesen QR Code scannen!

Fahrzeugdaten

Farbe	Delfingrau Metallic	Getriebeart	Schaltgetriebe
Erstzulassung	05/2026	Antrieb	Frontantrieb
Kilometerstand	200 km	Karosserie	Van
Leistung	90 kW/122 PS	Türen	4
Hubraum	1.968 cm ³	Sitze	7
Kraftstoffart	Diesel	Vorbesitzer	1
Kombinierter Kraftstoffverbrauch	5.3 l/100km	Eigengewicht	1.653 kg
CO2-Emission	138.0 g/km	Gesamtgewicht	2.310 kg

Kampagnen

- Porsche Bank Paketbonus für Jungwagen
- Verlängerte Herstellergarantie
- Online Reservieren
- Kasko Versicherungsstufe 00

Zusatzinfo:

Ihr Verkaufsberater: Herr Mario Friedl 0664/28 13 627 oder Herr Mario Fuchs 0664/ 80 23 36 80

Mehrausstattungen

- VW Garantie 5 Jahre / 100.000 km
- Digital Cockpit Pro
- 7-Sitzer-Paket
- Unlimited Paket
- Dynamische Fernlichtregulierung
- Räder, 17" Vallengung
- Family-Paket
- Anhängervorr. inkl. "Trailer Assist"

Serienausstattung

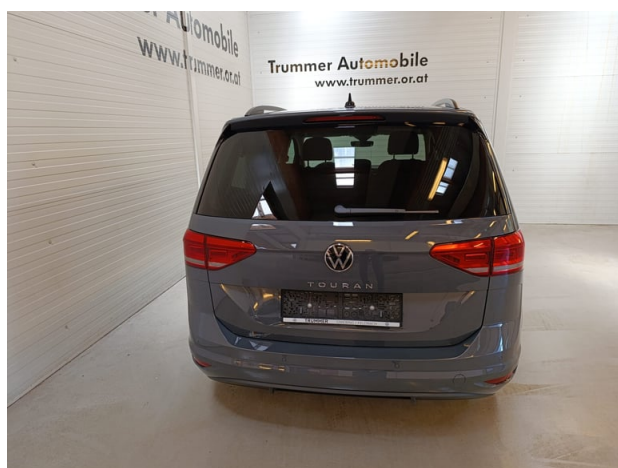
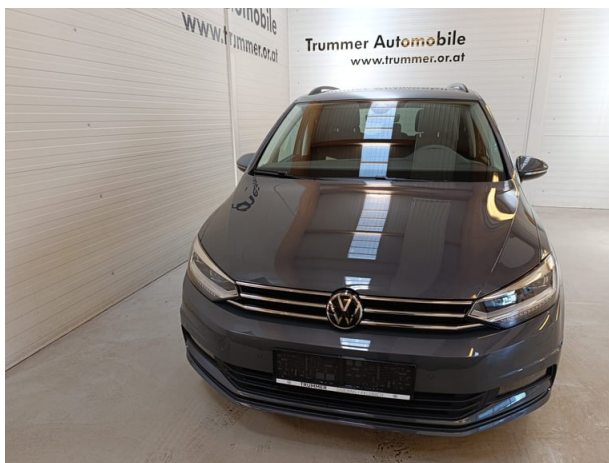
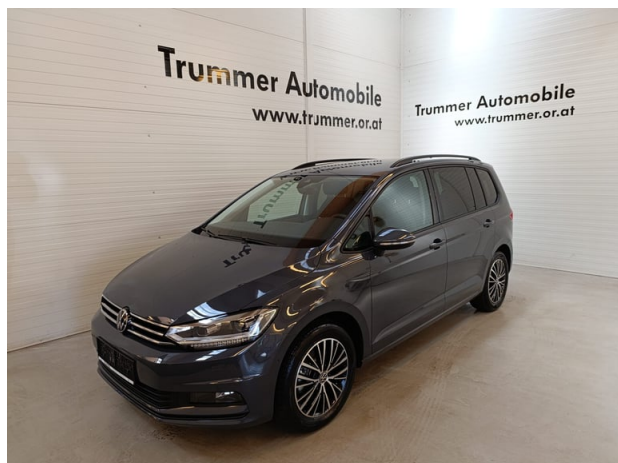
Der oben genannte Preis versteht sich inkl. 20% USt. und NoVa. Abbildungen können Symbolfotos sein. Angaben über ein Fahrzeug können in Einzelfällen unvollständig sein, weshalb wir bei Interesse eine vorherige Kontaktaufnahme mit dem Verkäufer empfehlen.* CO2-Emissions-Wert Bemessung: Die angegebenen Verbrauchs und Emissionswerte wurden nach den gesetzlichen Messverfahren (VO(EG)715/2007 in der gegenwärtig geltenden Fassung) im Rahmen der Typengenehmigung des Fahrzeugs auf Basis des WLTP-Prüfverfahrens erhoben. Die Angaben beziehen sich nicht auf ein einzelnes Fahrzeug und sind nicht Bestandteil des Angebotes, sondern dienen allein Vergleichszwecken zwischen den verschiedenen Fahrzeugtypen. Der Kraftstoffverbrauch und die CO2-Emissionen eines Fahrzeugs hängen nicht nur von der effizienten Ausnutzung des Kraftstoffs durch das Fahrzeug ab, sondern werden auch vom Fahrverhalten, Fahrstrecke und anderen nicht technischen Faktoren beeinflusst. Abweichende Verbrauchswerte, CO2-Emissionen und Reichweiten können sich durch Mehrausstattungen und Zubehör (z.B. Reifen, Anhängerkupplung, Dachträger etc.) sowie Fahrstil, Geschwindigkeit, Einsatz von Komfort/Nebenverbrauchern, Außentemperatur, Anzahl Mitfahrer, Zuladung, Auswahl Fahrprofil, Topografie uvm. ergeben. Diese Faktoren beeinflussen relevante Fahrzeugparameter wie z.B. Gewicht, Rollwiderstand und Aerodynamik.

VW Touran Friends TDI

- Airbag für Fahrer und Beifahrer
- Stoßfänger in Wagenfarbe
- Dachreling schwarz
- Digitaler Radioempfang DAB+
- Tire Mobility Set
- Multifunktions-Lederlenkrad
- Warndreieck
- Ablagefächer in der Dachkonsole
- Gepäckraumbodenbelag Standard (ohne
- LED-Scheinwerfer
- Vorbereitet für VW Connect und
- Steckdose 12-V
- Start-Stopp-System
- Ausströmer vorn, Chromeinfassung für:
- Beifahrersitzlehne komplett umklappbar
- Doppelton-Signalhorn
- Innenspiegel automatisch abblendend
- Schalthebelknopf in Leder
- Bordwerkzeug und Wagenheber
- Verkehrszeichenerkennung
- Fußgänger- und Radfahrschutzmaßnahmen
- Make-up-Spiegel beleuchtet
- Kopfairbagsystem
- Sitzmittelbahnen in Stoff "Lasano"
- Dachhimmel in Storm Grey
- Vordersitze mit Höheneinstellung
- Warnton und -leuchte
- Seitenscheiben ab B-Säule abgedunkelt
- Wegfahrsperrung elektronisch
- Klimaanlage mit Aktiv-Kombifilter
- 8 Lautsprecher
- Spurwechselassistent "Side Assist"
- Telefonschnittstelle
- Frontscheibe in Verbundsicherheitsglas
- Ablagefach mit Deckel
- Kühlergrill in Schwarz mit Chromleisten
- Außenspiegelgehäuse in Wagenfarbe
- Mittelarmlehne vorn
- Winterpaket
- Multifunktionskamera
- Gepäckraumabdeckung mit Komfortöffnung
- Navigationssystem "Discover Media" inkl.
- Einparkhilfe vorn und hinten
- Zierleisten Schwarz an Seitenfenstern
- Leseleuchten vorn (2 Stück)
- Lendenwirbelstützen vorn
- Schubladen unter den Vordersitzen
- Digital Cockpit
- Notruf-Service
- Einzelsitze (3 Stk.) in der 2. Sitzreihe
- Dekoreinlagen "New Brushed Design"
- USB-C Schnittstellen vorne (2 Stück)
- Dreipunkt-Automatiksicherheitsgurt mit
- Elektronisches Stabilisierungsprogramm
- Servolenkung elektromechanisch
- Spurhalteassistent "Lane Assist"
- Automatische Distanzregelung ACC
- Elektronische Parkbremse
- Müdigkeits- und Ablenkungserkennung
- Diversity-Antenne für FM-Empfang
- Sicherheitsoptimierte Kopfstützen vorn
- Halogen Rückleuchten
- Herstellergarantie
- Klappische an Rückseite der Vordersitze
- Gepäckraumboden höheneinstellbar
- Proaktives Insassenschutzsystem in
- Regensensor
- Notbremsassistent "Front Assist"
- Fahrlichtschaltung automatisch
- Außenspiegel elektrisch einstell-,
- Komfortsitze vorn
- Nebelscheinwerfer und Abbiegelicht
- Dreipunkt-Automatiksicherheitsgurte
- Rückfahrkamera "Rear View"
- Handschuhfach mit Kühlmöglichkeit
- Dekoreinlagen "Piano Black"
- ISOFIX-Halteösen hinten
- Easy Open inkl. Safe-Sicherung &

Der oben genannte Preis versteht sich inkl. 20% USt. und NoVa. Abbildungen können Symbolfotos sein. Angaben über ein Fahrzeug können in Einzelfällen unvollständig sein, weshalb wir bei Interesse eine vorherige Kontaktaufnahme mit dem Verkäufer empfehlen.* CO2-Emissions-Wert Bemessung: Die angegebenen Verbrauchs und Emissionswerte wurden nach den gesetzlichen Messverfahren (VO(EG)715/2007 in der gegenwärtig geltenden Fassung) im Rahmen der Typengenehmigung des Fahrzeugs auf Basis des WLTP-Prüfverfahrens erhoben. Die Angaben beziehen sich nicht auf ein einzelnes Fahrzeug und sind nicht Bestandteil des Angebotes, sondern dienen allein Vergleichszwecken zwischen den verschiedenen Fahrzeugtypen. Der Kraftstoffverbrauch und die CO2-Emissionen eines Fahrzeugs hängen nicht nur von der effizienten Ausnutzung des Kraftstoffs durch das Fahrzeug ab, sondern werden auch vom Fahrverhalten, Fahrstrecke und anderen nicht technischen Faktoren beeinflusst. Abweichende Verbrauchswerte, CO2-Emissionen und Reichweiten können sich durch Mehrausstattungen und Zubehör (z.B. Reifen, Anhängerkupplung, Dachträger etc.) sowie Fahrstil, Geschwindigkeit, Einsatz von Komfort/Nebenverbrauchern, Außentemperatur, Anzahl Mitfahrer, Zuladung, Auswahl Fahrprofil, Topografie uvm. ergeben. Diese Faktoren beeinflussen relevante Fahrzeugparameter wie z.B. Gewicht, Rollwiderstand und Aerodynamik.

VW Touran Friends TDI



Der oben genannte Preis versteht sich inkl. 20% USt. und NoVa. Abbildungen können Symbolfotos sein. Angaben über ein Fahrzeug können in Einzelfällen unvollständig sein, weshalb wir bei Interesse eine vorherige Kontaktaufnahme mit dem Verkäufer empfehlen.* CO2-Emissions-Wert Bemessung: Die angegebenen Verbrauchs und Emissionswerte wurden nach den gesetzlichen Messverfahren (VO(EG)715/2007 in der gegenwärtig geltenden Fassung) im Rahmen der Typengenehmigung des Fahrzeugs auf Basis des WLTP-Prüfverfahrens erhoben. Die Angaben beziehen sich nicht auf ein einzelnes Fahrzeug und sind nicht Bestandteil des Angebotes, sondern dienen allein Vergleichszwecken zwischen den verschiedenen Fahrzeugtypen. Der Kraftstoffverbrauch und die CO2-Emissionen eines Fahrzeugs hängen nicht nur von der effizienten Ausnutzung des Kraftstoffs durch das Fahrzeug ab, sondern werden auch vom Fahrverhalten, Fahrstrecke und anderen nicht technischen Faktoren beeinflusst. Abweichende Verbrauchswerte, CO2-Emissionen und Reichweiten können sich durch Mehrausstattungen und Zubehör (z.B. Reifen, Anhängerkupplung, Dachträger etc.) sowie Fahrstil, Geschwindigkeit, Einsatz von Komfort/Nebenverbrauchern, Außentemperatur, Anzahl Mitfahrer, Zuladung, Auswahl Fahrprofil, Topografie uvm. ergeben. Diese Faktoren beeinflussen relevante Fahrzeugparameter wie z.B. Gewicht, Rollwiderstand und Aerodynamik.

VW Touran Friends TDI

Finanzierung: Leasing



Stets liquide bleiben - Das klappt mit dem Restwert Leasing der Porsche Bank: anstelle von einmaligen Anschaffungskosten geht das ganz einfach durch niedrige monatliche Entgelte. Infos über weitere Leasing-Varianten kurzerhand beim nächsten Händler-Partner anfordern. [Mehr erfahren](#)

Fahrzeugpreis brutto	40.890,00 €
Porsche Bank Paketbonus für Jungwagen	-3.500,00 €
Verlängerte Herstellergarantie	0,00 €
Online Reservieren	0,00 €
Kasko Versicherungsstufe 00	0,00 €
Aktionspreis brutto mit Boni	37.390,00 €
Laufzeit	60 Monate
Kilometer / Jahr	15000 km
Eigenleistung als Betrag	13000 €
Leasingentgelt monatlich brutto	265,87 €

Versicherung



Immer auf der sicheren Seite. Mit den leistungsstarken Produkten der Porsche Versicherung. [Mehr erfahren](#)

Aktuelle Versicherungsstufe	0
Anmeldebezirk	W
Versicherungsnehmer	älter als 24 Jahre
Kaskoart	vollKASKO 172,89 €
Kfz-Haftpflicht	37,34 €
motorbezogene Versicherungssteuer	51,84 €
Kfz-Insassenunfall-Versicherung	6,63 €
Kfz-Rechtsschutz	4,60 €
Versicherungsprämie monatlich	273,30 €

Der oben genannte Preis versteht sich inkl. 20% USt. und NoVa. Abbildungen können Symbolfotos sein. Angaben über ein Fahrzeug können in Einzelfällen unvollständig sein, weshalb wir bei Interesse eine vorherige Kontaktaufnahme mit dem Verkäufer empfehlen.* CO2-Emissions-Wert Bemessung: Die angegebenen Verbrauchs und Emissionswerte wurden nach den gesetzlichen Messverfahren (VO(EG)715/2007 in der gegenwärtig geltenden Fassung) im Rahmen der Typengenehmigung des Fahrzeugs auf Basis des WLTP-Prüfverfahrens erhoben. Die Angaben beziehen sich nicht auf ein einzelnes Fahrzeug und sind nicht Bestandteil des Angebotes, sondern dienen allein Vergleichszwecken zwischen den verschiedenen Fahrzeugtypen. Der Kraftstoffverbrauch und die CO2-Emissionen eines Fahrzeugs hängen nicht nur von der effizienten Ausnutzung des Kraftstoffs durch das Fahrzeug ab, sondern werden auch vom Fahrverhalten, Fahrstrecke und anderen nicht technischen Faktoren beeinflusst. Abweichende Verbrauchswerte, CO2-Emissionen und Reichweiten können sich durch Mehrausstattungen und Zubehör (z.B. Reifen, Anhängerkupplung, Dachträger etc.) sowie Fahrstil, Geschwindigkeit, Einsatz von Komfort/Nebenverbrauchern, Außentemperatur, Anzahl Mitfahrer, Zuladung, Auswahl Fahrprofil, Topografie uvm. ergeben. Diese Faktoren beeinflussen relevante Fahrzeugparameter wie z.B. Gewicht, Rollwiderstand und Aerodynamik.

VW Touran Friends TDI

Service

Mit dem SERVICE-Produkt der Porsche Bank halten Sie Ihr Fahrzeug stets im besten Zustand und profitieren von fixen überschaubaren Kosten, über die gesamte Laufzeit.

Wartung

SERVICE (60/ 15000 km p.a) €

Serviceentgelt monatlich

37,96 €

VW Touran Friends TDI

Zusammenfassung

Leasingentgelt monatlich brutto	265,87 €
Versicherungsprämie monatlich	273,30 €
Wartungsentgelt monatlich brutto	37,96 €
Gesamtsumme monatlich brutto	577,13 €

Freibleibendes Musterangebot für Restwert Leasing inkl. USt, NoVA, zzgl. gesetzl. Vertragsgebühr EUR 249,62 und Bearbeitungskosten EUR 0,00. Gesamtleasingbetrag EUR 37.390,00, Laufzeit 60 Monate, Eigenleistung EUR 13.000,00, Km pro Jahr 15.000, Restwert EUR 16.546,70, Sollzinssatz 7,12% variabel, Effektivzinssatz 9,21% variabel, Gesamtbetrag EUR 45.748,52. Kaskopflicht bonitätsabhängig - vollKASKO Selbstbehalt EUR 1.100,00 bei Reparatur in einer Markenwerkstatt, Effektivzinssatz inkl. KASKO 24,21%. Stand 07/2026. Ihr Verkaufsberater freut sich darauf, Ihnen ein individuelles Angebot erstellen zu können.

Finanzierung: Kredit



Von niedrigen Monatsraten profitieren? Das geht mit dem RestwertKredit der Porsche Bank, denn der Restwert wird erst bei Vertragsende fällig. Nach Ende der Laufzeit ganz einfach wählen, ob das Fahrzeug eingetauscht, per Anschlusskredit ausfinanziert oder die offene Kreditsumme selbstständig gezahlt werden soll. [Mehr erfahren](#)

Fahrzeugpreis brutto	40.890,00 €
Porsche Bank Paketbonus für Jungwagen	-3.500,00 €
Verlängerte Herstellergarantie	0,00 €
Online Reservieren	0,00 €
Kasko Versicherungsstufe 00	0,00 €
Aktionspreis brutto mit Boni	37.390,00 €
Laufzeit	60 Monate
Eigenleistung als Betrag	13100 €
Restkredit in % vom Fahrzeugpreis brutto	0 %
Restkredit als Betrag	0,00 €
Kreditrate monatlich brutto	488,70 €



Der oben genannte Preis versteht sich inkl. 20% USt. und NoVa. Abbildungen können Symbolfotos sein. Angaben über ein Fahrzeug können in Einzelfällen unvollständig sein, weshalb wir bei Interesse eine vorherige Kontaktaufnahme mit dem Verkäufer empfehlen.* CO2-Emissions-Wert Bemessung: Die angegebenen Verbrauchs und Emissionswerte wurden nach den gesetzlichen Messverfahren (VO(EG)715/2007 in der gegenwärtig geltenden Fassung) im Rahmen der Typengenehmigung des Fahrzeugs auf Basis des WLTP-Prüfverfahrens erhoben. Die Angaben beziehen sich nicht auf ein einzelnes Fahrzeug und sind nicht Bestandteil des Angebotes, sondern dienen allein Vergleichszwecken zwischen den verschiedenen Fahrzeugtypen. Der Kraftstoffverbrauch und die CO2-Emissionen eines Fahrzeugs hängen nicht nur von der effizienten Ausnutzung des Kraftstoffs durch das Fahrzeug ab, sondern werden auch vom Fahrverhalten, Fahrstrecke und anderen nicht technischen Faktoren beeinflusst. Abweichende Verbrauchswerte, CO2-Emissionen und Reichweiten können sich durch Mehrausstattungen und Zubehör (z.B. Reifen, Anhängerkupplung, Dachträger etc.) sowie Fahrstil, Geschwindigkeit, Einsatz von Komfort/Nebenverbrauchern, Außentemperatur, Anzahl Mitfahrer, Zuladung, Auswahl Fahrprofil, Topografie uvm. ergeben. Diese Faktoren beeinflussen relevante Fahrzeugparameter wie z.B. Gewicht, Rollwiderstand und Aerodynamik.

VW Touran Friends TDI

Versicherung



BANK VERSICHERUNG

Immer auf der sicheren Seite. Mit den leistungsstarken Produkten der Porsche Versicherung. [Mehr erfahren](#)

Aktuelle Versicherungsstufe	0
Anmeldebezirk	W
Versicherungsnehmer	älter als 24 Jahre
Kaskoart	vollKASKO 180,41 €
Kfz-Haftpflicht	37,34 €
motorbezogene Versicherungssteuer	51,84 €
Kfz-Insassenunfall-Versicherung	6,63 €
Kfz-Rechtsschutz	4,60 €
Versicherungsprämie monatlich	280,82 €

Service/Wartung

Mit dem SERVICE-Produkt der Porsche Bank halten Sie Ihr Fahrzeug stets im besten Zustand und profitieren von fixen überschaubaren Kosten, über die gesamte Laufzeit.

Wartung	SERVICE (60/ 15000 km p.a) €
Wartungsentgelt monatlich	37,96 €
Kilometer / Jahr	15000 km

Der oben genannte Preis versteht sich inkl. 20% USt. und NoVa. Abbildungen können Symbolfotos sein. Angaben über ein Fahrzeug können in Einzelfällen unvollständig sein, weshalb wir bei Interesse eine vorherige Kontaktaufnahme mit dem Verkäufer empfehlen.* CO2-Emissions-Wert Bemessung: Die angegebenen Verbrauchs und Emissionswerte wurden nach den gesetzlichen Messverfahren (VO(EG)715/2007 in der gegenwärtig geltenden Fassung) im Rahmen der Typengenehmigung des Fahrzeugs auf Basis des WLTP-Prüfverfahrens erhoben. Die Angaben beziehen sich nicht auf ein einzelnes Fahrzeug und sind nicht Bestandteil des Angebotes, sondern dienen allein Vergleichszwecken zwischen den verschiedenen Fahrzeugtypen. Der Kraftstoffverbrauch und die CO2-Emissionen eines Fahrzeugs hängen nicht nur von der effizienten Ausnutzung des Kraftstoffs durch das Fahrzeug ab, sondern werden auch vom Fahrverhalten, Fahrstrecke und anderen nicht technischen Faktoren beeinflusst. Abweichende Verbrauchswerte, CO2-Emissionen und Reichweiten können sich durch Mehrausstattungen und Zubehör (z.B. Reifen, Anhängerkupplung, Dachträger etc.) sowie Fahrstil, Geschwindigkeit, Einsatz von Komfort/Nebenverbrauchern, Außentemperatur, Anzahl Mitfahrer, Zuladung, Auswahl Fahrprofil, Topografie uvm. ergeben. Diese Faktoren beeinflussen relevante Fahrzeugparameter wie z.B. Gewicht, Rollwiderstand und Aerodynamik.

VW Touran Friends TDI

Zusammenfassung

Kreditrate monatlich brutto	488,70 €
Versicherungsprämie monatlich	280,82 €
Wartungsentgelt monatlich brutto	37,96 €
Gesamtsumme monatlich brutto	807,48 €

Freibleibendes Musterangebot für Restwert Kredit inkl. USt, NoVA, zzgl. Bearbeitungskosten EUR 0,00, Gesamtkreditbetrag EUR 24.290,00, Laufzeit 60 Monate, Anzahlung EUR 13.100,00, Restkredit EUR 0,00, Sollzinssatz 7,67% variabel, Effektivzinssatz 7,95% variabel. Gesamtbetrag EUR 29.322,00. Kaskopflicht bonitätsabhängig - vollKASKO Selbstbehalt EUR 1.100,00 bei Reparatur in einer Markenwerkstatt, Effektivzinssatz inkl. KASKO 24,20%. Stand 07/2026. Ihr Verkaufsberater freut sich darauf, Ihnen ein individuelles Angebot erstellen zu können.