

VW Golf Rabbit TSI



€ 28.980,- Verkaufspreis

leasingfähig

Betriebsnummer/Bestandsnummer: 430/16333

TL Automobile Feldbach

Gniebing 84

8330 Feldbach

Telefon: +43 3152 2336 618



Um dieses Fahrzeug wieder Online zu finden, einfach diesen QR Code scannen!

Fahrzeugdaten

| | | | |
|----------------------------------|---------------------------|---------------|----------------|
| Farbe | Grenadillschwarz Metallic | Getriebeart | Schaltgetriebe |
| Erstzulassung | 01/2026 | Antrieb | Frontantrieb |
| Kilometerstand | 250 km | Karosserie | Fließheck |
| Leistung | 85 kW/115 PS | Türen | 4 |
| Hubraum | 1.498 cm ³ | Sitze | 5 |
| Kraftstoffart | Benzin | Vorbesitzer | 1 |
| Kombinierter Kraftstoffverbrauch | 5.4 l/100km | Eigengewicht | 1.311 kg |
| CO2-Emission | 123.0 g/km | Gesamtgewicht | 1.800 kg |

Kampagnen

- Porsche Bank Paketbonus für Jungwagen
- Verlängerte Herstellergarantie
- Online Reservieren
- Kasko Versicherungsstufe 00
- Anschlussgarantie

Zusatzinfo:

Dieses Fahrzeug befindet sich in 8240 Friedberg, Hochstraße 27. 03339/22 313-10

Mehrausstattungen

- VW Garantie 5 Jahre / 100.000 km
- Anhängervorrichtung anklappbar
- Winterpaket
- Ambientebeleuchtung 30-farbig
- Unlimited-Paket

Serienausstattung

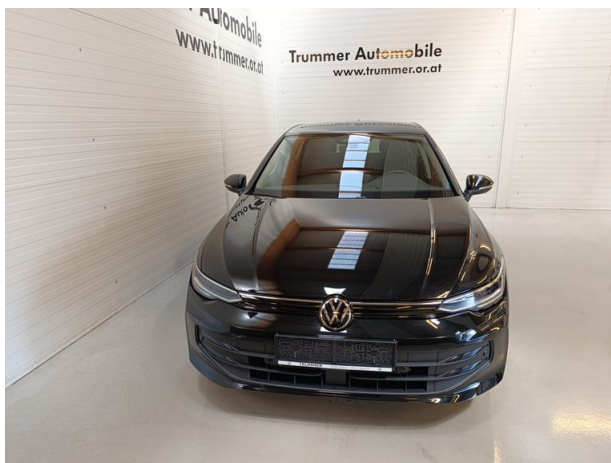
Der oben genannte Preis versteht sich inkl. 20% USt. und NoVa. Abbildungen können Symbolfotos sein. Angaben über ein Fahrzeug können in Einzelfällen unvollständig sein, weshalb wir bei Interesse eine vorherige Kontaktaufnahme mit dem Verkäufer empfehlen.* CO2-Emissions-Wert Bemessung: Die angegebenen Verbrauchs und Emissionswerte wurden nach den gesetzlichen Messverfahren (VO(EG)715/2007 in der gegenwärtig geltenden Fassung) im Rahmen der Typengenehmigung des Fahrzeugs auf Basis des WLTP-Prüfverfahrens erhoben. Die Angaben beziehen sich nicht auf ein einzelnes Fahrzeug und sind nicht Bestandteil des Angebotes, sondern dienen allein Vergleichszwecken zwischen den verschiedenen Fahrzeugtypen. Der Kraftstoffverbrauch und die CO2-Emissionen eines Fahrzeugs hängen nicht nur von der effizienten Ausnutzung des Kraftstoffs durch das Fahrzeug ab, sondern werden auch vom Fahrverhalten, Fahrstrecke und anderen nicht technischen Faktoren beeinflusst. Abweichende Verbrauchswerte, CO2-Emissionen und Reichweiten können sich durch Mehrausstattungen und Zubehör (z.B. Reifen, Anhängerkupplung, Dachträger etc.) sowie Fahrstil, Geschwindigkeit, Einsatz von Komfort/Nebenverbrauchern, Außentemperatur, Anzahl Mitfahrer, Zuladung, Auswahl Fahrprofil, Topografie uvm. ergeben. Diese Faktoren beeinflussen relevante Fahrzeugparameter wie z.B. Gewicht, Rollwiderstand und Aerodynamik.

VW Golf Rabbit TSI

- Dreipunkt-Automatiksicherheitsgurt
- Fußgängerschutzmaßnahmen
- Räder, 17" "Nottingham"
- Sicherheitsoptimierte Kopfstützen vorn
- Kreuzungsassistent
- Radio "Ready 2 Discover" 12,9" Display
- Notruf-Service
- LED-Scheinwerfer
- Start-Stopp-System
- Seitenscheiben hinten und Heckscheibe
- Doppelton-Signalhorn
- Servolenkung elektromechanisch
- Schalthebelknauf in Leder
- Elektronische Parkbremse
- Außenspiegelgehäuse/Türgriffe in Wagenf.
- Textilfußmatten vorne und hinten
- Diversity-Antenne für FM-Empfang
- Dreipunkt-Automatiksicherheitsgurte
- Ablagefach und Steckdose 12V vorn
- Ambientebeleuchtung 10-farbig
- Multifunktionslenkrad in Leder
- Vordersitze mit Höheneinstellung
- Radsicherungen
- Wegfahrsperrung elektronisch
- Klimaanlage 1-Zonen "Climatronic"
- Spurwechselassistent "Side Assist"
- Automatische Distanzregelung ACC
- Telefonschnittstelle
- Leuchtweitenregulierung dynamisch
- Dekoreinlagen "Nature Cross Brushed"
- Digital Cockpit Pro
- Freischaltbare Sonderausstattung:
- Reifenkontrollanzeige
- Wärmeschutzverglasung grün
- USB-C-Schnittstellen vorn (2)
- Park-und-Komfort-Paket
- Fahrlichtschaltung automatisch,
- Abbiegebremsefunktion und
- Licht und Sicht Paket inkl. Light Assist
- Sitzmittelbahnen der Vordersitze und
- Online Dienste
- Digitaler Radioempfang DAB+
- Tire Mobility Set
- Warndreieck
- LED-Leseleuchten vorn (2 Stück)
- Steinschlagschutz Splitt
- Vorbereitet für VW Connect und
- Stoßfänger in Wagenfarbe
- Elektronische Differenzialsperre XDS
- Türgriffmulden beleuchtet
- Innenspiegel automatisch abblendend
- Spurhalteassistent "Lane Assist"
- Bordwerkzeug und Wagenheber
- Verkehrszeichenerkennung
- Müdigkeits- und Ablenkungserkennung
- Vorbereitet für "Alcolock Interlock"
- Make-up-Spiegel beleuchtet
- Steckdose 12V im Gepäckraum
- Dreipunkt-Automatiksicherheitsgurte vorn
- Spurwechselassistent "Side Assist"
- Geschwindigkeitsbegrenzer mit
- Lendenwirbelstütze vorn
- 6+1 Lautsprecher
- Notbremsassistent "Front Assist"
- Komfortsitze vorn
- Umfeldbeleuchtung mit Logoprojektion
- Elektronisches Stabilisierungsprogramm
- Chrom-Applikationen
- LED-Rückleuchten
- Warnton und Warnleuchte
- App-Connect Wireless
- Rückfahrkamera "Rear View"
- Mittellarmlehne vorn
- Airbag für Fahrer und Beifahrer
- Kopfairbags vorn und hinten,
- Außenspiegel elektrisch einstell-,
- ISOFIX-Halteösen
- Rücksitzlehne asym. geteilt umklappbar
- Frontscheibe in Verbundsicherheitsglas,

Der oben genannte Preis versteht sich inkl. 20% USt. und NoVa. Abbildungen können Symbolfotos sein. Angaben über ein Fahrzeug können in Einzelfällen unvollständig sein, weshalb wir bei Interesse eine vorherige Kontaktaufnahme mit dem Verkäufer empfehlen.* CO2-Emissions-Wert Bemessung: Die angegebenen Verbrauchs- und Emissionswerte wurden nach den gesetzlichen Messverfahren (VO(EG)715/2007 in der gegenwärtig geltenden Fassung) im Rahmen der Typengenehmigung des Fahrzeugs auf Basis des WLTP-Prüfverfahrens erhoben. Die Angaben beziehen sich nicht auf ein einzelnes Fahrzeug und sind nicht Bestandteil des Angebotes, sondern dienen allein Vergleichszwecken zwischen den verschiedenen Fahrzeugtypen. Der Kraftstoffverbrauch und die CO2-Emissionen eines Fahrzeugs hängen nicht nur von der effizienten Ausnutzung des Kraftstoffs durch das Fahrzeug ab, sondern werden auch vom Fahrverhalten, Fahrstrecke und anderen nicht technischen Faktoren beeinflusst. Abweichende Verbrauchswerte, CO2-Emissionen und Reichweiten können sich durch Mehrausstattungen und Zubehör (z.B. Reifen, Anhängerkupplung, Dachträger etc.) sowie Fahrstil, Geschwindigkeit, Einsatz von Komfort/Nebenverbrauchern, Außentemperatur, Anzahl Mitfahrer, Zuladung, Auswahl Fahrprofil, Topografie uvm. ergeben. Diese Faktoren beeinflussen relevante Fahrzeugparameter wie z.B. Gewicht, Rollwiderstand und Aerodynamik.

VW Golf Rabbit TSI



Der oben genannte Preis versteht sich inkl. 20% USt. und NoVa. Abbildungen können Symbolfotos sein. Angaben über ein Fahrzeug können in Einzelfällen unvollständig sein, weshalb wir bei Interesse eine vorherige Kontaktaufnahme mit dem Verkäufer empfehlen.* CO2-Emissions-Wert Bemessung: Die angegebenen Verbrauchs und Emissionswerte wurden nach den gesetzlichen Messverfahren (VO(EG)715/2007 in der gegenwärtig geltenden Fassung) im Rahmen der Typengenehmigung des Fahrzeugs auf Basis des WLTP-Prüfverfahrens erhoben. Die Angaben beziehen sich nicht auf ein einzelnes Fahrzeug und sind nicht Bestandteil des Angebotes, sondern dienen allein Vergleichszwecken zwischen den verschiedenen Fahrzeugtypen. Der Kraftstoffverbrauch und die CO2-Emissionen eines Fahrzeugs hängen nicht nur von der effizienten Ausnutzung des Kraftstoffs durch das Fahrzeug ab, sondern werden auch vom Fahrverhalten, Fahrstrecke und anderen nicht technischen Faktoren beeinflusst. Abweichende Verbrauchswerte, CO2-Emissionen und Reichweiten können sich durch Mehrausstattungen und Zubehör (z.B. Reifen, Anhängerkupplung, Dachträger etc.) sowie Fahrstil, Geschwindigkeit, Einsatz von Komfort/Nebenverbrauchern, Außentemperatur, Anzahl Mitfahrer, Zuladung, Auswahl Fahrprofil, Topografie uvm. ergeben. Diese Faktoren beeinflussen relevante Fahrzeugparameter wie z.B. Gewicht, Rollwiderstand und Aerodynamik.

VW Golf Rabbit TSI

Finanzierung: Kredit



Von niedrigen Monatsraten profitieren? Das geht mit dem RestwertKredit der Porsche Bank, denn der Restwert wird erst bei Vertragsende fällig. Nach Ende der Laufzeit ganz einfach wählen, ob das Fahrzeug eingetauscht, per Anschlusskredit ausfinanziert oder die offene Kreditsumme selbstständig gezahlt werden soll. [Mehr erfahren](#)

| | |
|---|-------------|
| Fahrzeugpreis brutto | 28.980,00 € |
| Porsche Bank Paketbonus für Jungwagen | -3.500,00 € |
| Verlängerte Herstellergarantie | 0,00 € |
| Online Reservieren | 0,00 € |
| Kasko Versicherungsstufe 00 | 0,00 € |
| Anschlussgarantie | 0,00 € |
| Aktionspreis brutto mit Boni | 25.480,00 € |
| Laufzeit | 60 Monate |
| Eigenleistung als Betrag | 8900 € |
| Restkredit in % vom Fahrzeugpreis brutto | 0 % |
| Restkredit als Betrag | 0,00 € |
| Kreditrate monatlich brutto | 333,58 € |

Versicherung



Immer auf der sicheren Seite. Mit den leistungsstarken Produkten der Porsche Versicherung. [Mehr erfahren](#)

| | |
|--|--------------------|
| Aktuelle Versicherungsstufe | 0 |
| Anmeldebezirk | W |
| Versicherungsnehmer | älter als 24 Jahre |
| Kaskoart | vollKASKO 158,97 € |
| Kfz-Haftpflicht | 34,10 € |
| motorbezogene Versicherungssteuer | 37,44 € |
| Kfz-Insassenunfall-Versicherung | 6,63 € |

Der oben genannte Preis versteht sich inkl. 20% USt. und NoVa. Abbildungen können Symbolfotos sein. Angaben über ein Fahrzeug können in Einzelfällen unvollständig sein, weshalb wir bei Interesse eine vorherige Kontaktaufnahme mit dem Verkäufer empfehlen.* CO2-Emissions-Wert Bemessung: Die angegebenen Verbrauchs und Emissionswerte wurden nach den gesetzlichen Messverfahren (VO(EG)715/2007 in der gegenwärtig geltenden Fassung) im Rahmen der Typengenehmigung des Fahrzeugs auf Basis des WLTP-Prüfverfahrens erhoben. Die Angaben beziehen sich nicht auf ein einzelnes Fahrzeug und sind nicht Bestandteil des Angebotes, sondern dienen allein Vergleichszwecken zwischen den verschiedenen Fahrzeugtypen. Der Kraftstoffverbrauch und die CO2-Emissionen eines Fahrzeugs hängen nicht nur von der effizienten Ausnutzung des Kraftstoffs durch das Fahrzeug ab, sondern werden auch vom Fahrverhalten, Fahrstrecke und anderen nicht technischen Faktoren beeinflusst. Abweichende Verbrauchswerte, CO2-Emissionen und Reichweiten können sich durch Mehrausstattungen und Zubehör (z.B. Reifen, Anhängerkupplung, Dachträger etc.) sowie Fahrstil, Geschwindigkeit, Einsatz von Komfort/Nebenverbrauchern, Außentemperatur, Anzahl Mitfahrer, Zuladung, Auswahl Fahrprofil, Topografie uvm. ergeben. Diese Faktoren beeinflussen relevante Fahrzeugparameter wie z.B. Gewicht, Rollwiderstand und Aerodynamik.

VW Golf Rabbit TSI

| | |
|-------------------------------|----------|
| Kfz-Rechtsschutz | 4,60 € |
| Versicherungsprämie monatlich | 241,74 € |

Service/Wartung

Mit dem SERVICE-Produkt der Porsche Bank halten Sie Ihr Fahrzeug stets im besten Zustand und profitieren von fixen überschaubaren Kosten, über die gesamte Laufzeit.

| | |
|---------------------------|------------------------------|
| Wartung | SERVICE (60/ 15000 km p.a) € |
| Wartungsentgelt monatlich | 39,76 € |
| Kilometer / Jahr | 15000 km |

VW Golf Rabbit TSI

Zusammenfassung

| | |
|-------------------------------------|-----------------|
| Kreditrate monatlich brutto | 333,58 € |
| Versicherungsprämie monatlich | 241,74 € |
| Wartungsentgelt monatlich brutto | 39,76 € |
| Gesamtsumme monatlich brutto | 615,08 € |

Freibleibendes Musterangebot für Restwert Kredit inkl. USt, NoVA, zzgl. Bearbeitungskosten EUR 0,00, Gesamtkreditbetrag EUR 16.580,00, Laufzeit 60 Monate, Anzahlung EUR 8.900,00, Restkredit EUR 0,00, Sollzinssatz 7,67% variabel, Effektivzinssatz 7,95% variabel. Gesamtbetrag EUR 20.014,80. Kaskopflicht bonitätsabhängig - vollKASKO Selbstbehalt EUR 900,00 bei Reparatur in einer Markenwerkstatt, Effektivzinssatz inkl. KASKO 28,84%. Stand 07/2026. Ihr Verkaufsberater freut sich darauf, Ihnen ein individuelles Angebot erstellen zu können.

Finanzierung: Leasing



Stets liquide bleiben - Das klappt mit dem Restwert Leasing der Porsche Bank: anstelle von einmaligen Anschaffungskosten geht das ganz einfach durch niedrige monatliche Entgelte. Infos über weitere Leasing-Varianten kurzerhand beim nächsten Händler-Partner anfordern. [Mehr erfahren](#)

| | |
|--|--------------------|
| Fahrzeugpreis brutto | 28.980,00 € |
| Porsche Bank Paketbonus für Jungwagen | -3.500,00 € |
| Verlängerte Herstellergarantie | 0,00 € |
| Online Reservieren | 0,00 € |
| Kasko Versicherungsstufe 00 | 0,00 € |
| Anschlussgarantie | 0,00 € |
| Aktionspreis brutto mit Boni | 25.480,00 € |
| Laufzeit | 60 Monate |
| Kilometer / Jahr | 15000 km |
| Eigenleistung als Betrag | 8900 € |
| Leasingentgelt monatlich brutto | 180,05 € |

Versicherung



Der oben genannte Preis versteht sich inkl. 20% USt. und NoVa. Abbildungen können Symbolfotos sein. Angaben über ein Fahrzeug können in Einzelfällen unvollständig sein, weshalb wir bei Interesse eine vorherige Kontaktaufnahme mit dem Verkäufer empfehlen.* CO2-Emissions-Wert Bemessung: Die angegebenen Verbrauchs und Emissionswerte wurden nach den gesetzlichen Messverfahren (VO(EG)715/2007 in der gegenwärtig geltenden Fassung) im Rahmen der Typengenehmigung des Fahrzeugs auf Basis des WLTP-Prüfverfahrens erhoben. Die Angaben beziehen sich nicht auf ein einzelnes Fahrzeug und sind nicht Bestandteil des Angebotes, sondern dienen allein Vergleichszwecken zwischen den verschiedenen Fahrzeugtypen. Der Kraftstoffverbrauch und die CO2-Emissionen eines Fahrzeugs hängen nicht nur von der effizienten Ausnutzung des Kraftstoffs durch das Fahrzeug ab, sondern werden auch vom Fahrverhalten, Fahrstrecke und anderen nicht technischen Faktoren beeinflusst. Abweichende Verbrauchswerte, CO2-Emissionen und Reichweiten können sich durch Mehrausstattungen und Zubehör (z.B. Reifen, Anhängerkupplung, Dachträger etc.) sowie Fahrstil, Geschwindigkeit, Einsatz von Komfort/Nebenverbrauchern, Außentemperatur, Anzahl Mitfahrer, Zuladung, Auswahl Fahrprofil, Topografie uvm. ergeben. Diese Faktoren beeinflussen relevante Fahrzeugparameter wie z.B. Gewicht, Rollwiderstand und Aerodynamik.

VW Golf Rabbit TSI

Immer auf der sicheren Seite. Mit den leistungsstarken Produkten der Porsche Versicherung. [Mehr erfahren](#)

| | |
|--|--------------------|
| Aktuelle Versicherungsstufe | 0 |
| Anmeldebezirk | W |
| Versicherungsnehmer | älter als 24 Jahre |
| Kaskoart | vollKASKO 152,35 € |
| Kfz-Haftpflicht | 34,10 € |
| motorbezogene Versicherungssteuer | 37,44 € |
| Kfz-Insassenunfall-Versicherung | 6,63 € |
| Kfz-Rechtsschutz | 4,60 € |
| Versicherungsprämie monatlich | 235,12 € |

Service

Mit dem SERVICE-Produkt der Porsche Bank halten Sie Ihr Fahrzeug stets im besten Zustand und profitieren von fixen überschaubaren Kosten, über die gesamte Laufzeit.

| | |
|---------------------------------|------------------------------|
| Wartung | SERVICE (60/ 15000 km p.a) € |
| Serviceentgelt monatlich | 39,76 € |

VW Golf Rabbit TSI

Zusammenfassung

| | |
|---|----------|
| Leasingentgelt monatlich brutto | 180,05 € |
| Versicherungsprämie monatlich | 235,12 € |
| Wartungsentgelt monatlich brutto | 39,76 € |
| Gesamtsumme monatlich brutto | 454,93 € |

Freibleibendes Musterangebot für Restwert Leasing inkl. USt, NoVA, zzgl. gesetzl. Vertragsgebühr EUR 187,38 und Bearbeitungskosten EUR 0,00. Gesamtleasingbetrag EUR 25.480,00, Laufzeit 60 Monate, Eigenleistung EUR 8.900,00, Km pro Jahr 15.000, Restwert EUR 11.302,20, Sollzinssatz 7,12% variabel, Effektivzinssatz 9,26% variabel, Gesamtbetrag EUR 31.192,58. Kaskopflicht bonitätsabhängig - vollKASKO Selbstbehalt EUR 900,00 bei Reparatur in einer Markenwerkstatt, Effektivzinssatz inkl. KASKO 29,05%. Stand 07/2026. Ihr Verkaufsberater freut sich darauf, Ihnen ein individuelles Angebot erstellen zu können.