

VW Transporter Kastenwagen TDI



€ 40.890,- Verkaufspreis

leasingfähig

Betriebsnummer/Bestandsnummer: 430/15859

TL Automobile Feldbach

Gniebing 84

8330 Feldbach

Telefon: +43 3152 2336 618



Um dieses Fahrzeug wieder Online zu finden, einfach diesen QR Code scannen!

Fahrzeugdaten

Farbe	Reflexsilber Metallic	Getriebeart	Schaltgetriebe
Erstzulassung	07/2025	Antrieb	Frontantrieb
Kilometerstand	500 km	Karosserie	Kastenwagen
Leistung	81 kW/110 PS	Türen	3
Hubraum	1.968 cm ³	Sitze	3
Kraftstoffart	Diesel	Vorbesitzer	1
Kombinierter Kraftstoffverbrauch	7.2 l/100km	Eigengewicht	1.863 kg
CO2-Emission	188.0 g/km	Gesamtgewicht	3.200 kg

Kampagnen

- Porsche Bank Bonus
- Porsche Bank Versicherungsbonus
- Online Reservieren
- Kasko Versicherungsstufe 00

Zusatzinfo:

Ihr Verkaufsberater: Herr Mario Friedl, 0664/281 36 27

Mehrausstattungen

- VWN Garantierweiterung 5Jahre 150.000km
- Ausnahmeregelung ab 01.07.2024
- Tankvolumen 80 Liter
- Reserverad in Fahrbereifung, Stahlfelge
- Sitz, Beif.doppelbank m. Unterladeb.
- Lendenwirbelstütze, Fahrersitz
- Sitzbezug Stoff "Double Grid" (Serie)
- Anhängelast mindestens 2050kg
- Anhängervorrichtung Vorbereitung
- Sitz, Fahrer höhenverstellbar
- Armlehnen für Fahrersitz
- ParkPilot hinten

Der oben genannte Preis versteht sich inkl. 20% USt. und NoVa. Abbildungen können Symbolfotos sein. Angaben über ein Fahrzeug können in Einzelfällen unvollständig sein, weshalb wir bei Interesse eine vorherige Kontaktaufnahme mit dem Verkäufer empfehlen.* CO2-Emissions-Wert Bemessung: Die angegebenen Verbrauchs und Emissionswerte wurden nach den gesetzlichen Messverfahren (VO(EG)715/2007 in der gegenwärtig geltenden Fassung) im Rahmen der Typengenehmigung des Fahrzeugs auf Basis des WLTP-Prüfverfahrens erhoben. Die Angaben beziehen sich nicht auf ein einzelnes Fahrzeug und sind nicht Bestandteil des Angebotes, sondern dienen allein Vergleichszwecken zwischen den verschiedenen Fahrzeugtypen. Der Kraftstoffverbrauch und die CO2-Emissionen eines Fahrzeugs hängen nicht nur von der effizienten Ausnutzung des Kraftstoffs durch das Fahrzeug ab, sondern werden auch vom Fahrverhalten, Fahrstrecke und anderen nicht technischen Faktoren beeinflusst. Abweichende Verbrauchswerte, CO2-Emissionen und Reichweiten können sich durch Mehrausstattungen und Zubehör (z.B. Reifen, Anhängerkupplung, Dachträger etc.) sowie Fahrstil, Geschwindigkeit, Einsatz von Komfort/Nebenverbrauchern, Außentemperatur, Anzahl Mitfahrer, Zuladung, Auswahl Fahrprofil, Topografie uvm. ergeben. Diese Faktoren beeinflussen relevante Fahrzeugparameter wie z.B. Gewicht, Rollwiderstand und Aerodynamik.

VW Transporter Kastenwagen TDI

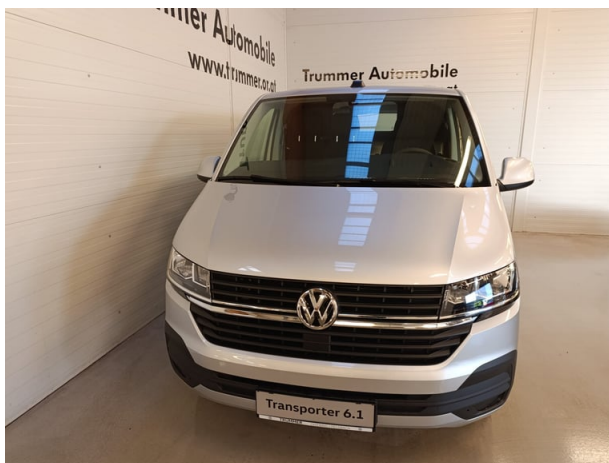
- Geschwindigkeitsregelanlage
- Optikpaket
- Klimaanlage im Fahrerhaus
- Heckklappe mit Vorfeldbeleuchtung
- Radio Composition Colour

Serienausstattung

- Heizung im Fahrerhaus
- Kindersicherung im LDR Entfall
- Kühlerschutzgitter mit zwei Chromleisten
- Landessetzung
- Lenkung, elektromechanisch
- Mobiltelefon-Schnittstelle
- Radvollblenden
- Räder Stahl 6,5 J x 16
- Abgasnorm EURO 6d TEMP-EVAP-ISC
- Airbag für Fahrer und Beifahrer
- Schlüssel (2 Stück)
- Seitenwindassistent
- Armaturentafel Standard
- Außenspiegel links konvex
- Außenspiegel rechts, konvex
- Außenspiegel, beheizbar
- Außenspiegelgehäuse/Türgriffe in schwarz
- Befestigungspunkte für Dachträgersystem
- Betriebsspannung 12 V
- Bodenbelag Fahrerhaus, Gummi
- Tagfahrlicht
- Tire Mobility Set
- Dachinnenverkleidung Komforthimmel
- Dreipunkt-Automatik-Sicherheitsgurte
- ESP elektron. Stabilisierungsprogramm
- Einton-Signalhorn
- Fahrwerk 16 Zoll
- Federung und Dämpfung Standard
- Fensterheber elektrisch vorne
- Gurtanschnallwarnung Fahrer/Beifahrer
- Zentralverriegelung m. Funkfernbedienung
- eCall für Radio Audio, vorbereitet WeC
- Haltegriffe klappbar am Dachrahmen
- Heckfenster beh. inkl. Wisch/Waschanlage
- Innenleuchten LED im FH/LDR (2 Stück)
- Kopfstützen höhenverstellbar
- LKW-Zulassung
- Lautsprecher, 2 Stück
- Leuchtweitenregulierung, elektrisch
- Radioempfang, digital (DAB+)
- Reifen 205/65 R16 C 107/105 T
- Scheibenwischer-Intervallschaltung
- Abgasnorm Euro 6d ISC-FCM
- Allergen-Filter
- Seitenverkleidung im LDR
- Sitz Fahrer starr
- Sitz, Beif.doppelbank m. abschl. Fach
- Sonnenblende für Fahrer und Beifahrer
- Start-Stopp-System
- Steckdose 12V in der Armaturentafel
- Steuerungsnummer
- Stoßfänger grau, unlackiert
- Blinkleuchten seitlich
- Bordwerkzeug
- Tankvolumen 70 Liter
- Transportschutzmaßnahmen Motorhaube
- Trennwand, hoch, mit festem Fenster
- Typschild EG
- Tür Heckklappe mit Fenster
- Tür, Schiebetür im LDR rechts
- Wegfahrsperrung elektronisch
- Wärmeschutzverglasung grüngetönt
- Frontscheibe in Wärmeschutzglas
- Gurtanschnallwarnung für den Fahrersitz
- Zulässiges Gesamtgewicht 2.800 kg
- Halogen-Doppelscheinwerfer H7
- Handschuhfach, ohne Beleuchtung
- Radabdeckung Mitte

Der oben genannte Preis versteht sich inkl. 20% USt. und NoVa. Abbildungen können Symbolfotos sein. Angaben über ein Fahrzeug können in Einzelfällen unvollständig sein, weshalb wir bei Interesse eine vorherige Kontaktaufnahme mit dem Verkäufer empfehlen.* CO2-Emissions-Wert Bemessung: Die angegebenen Verbrauchs und Emissionswerte wurden nach den gesetzlichen Messverfahren (VO(EG)715/2007 in der gegenwärtig geltenden Fassung) im Rahmen der Typengenehmigung des Fahrzeugs auf Basis des WLTP-Prüfverfahrens erhoben. Die Angaben beziehen sich nicht auf ein einzelnes Fahrzeug und sind nicht Bestandteil des Angebotes, sondern dienen allein Vergleichszwecken zwischen den verschiedenen Fahrzeugtypen. Der Kraftstoffverbrauch und die CO2-Emissionen eines Fahrzeugs hängen nicht nur von der effizienten Ausnutzung des Kraftstoffs durch das Fahrzeug ab, sondern werden auch vom Fahrverhalten, Fahrstrecke und anderen nicht technischen Faktoren beeinflusst. Abweichende Verbrauchswerte, CO2-Emissionen und Reichweiten können sich durch Mehrausstattungen und Zubehör (z.B. Reifen, Anhängerkupplung, Dachträger etc.) sowie Fahrstil, Geschwindigkeit, Einsatz von Komfort/Nebenverbrauchern, Außentemperatur, Anzahl Mitfahrer, Zuladung, Auswahl Fahrprofil, Topografie uvm. ergeben. Diese Faktoren beeinflussen relevante Fahrzeugparameter wie z.B. Gewicht, Rollwiderstand und Aerodynamik.

VW Transporter Kastenwagen TDI



Der oben genannte Preis versteht sich inkl. 20% USt. und NoVa. Abbildungen können Symbolfotos sein. Angaben über ein Fahrzeug können in Einzelfällen unvollständig sein, weshalb wir bei Interesse eine vorherige Kontaktaufnahme mit dem Verkäufer empfehlen.* CO2-Emissions-Wert Bemessung: Die angegebenen Verbrauchs und Emissionswerte wurden nach den gesetzlichen Messverfahren (VO(EG)715/2007 in der gegenwärtig geltenden Fassung) im Rahmen der Typengenehmigung des Fahrzeugs auf Basis des WLTP-Prüfverfahrens erhoben. Die Angaben beziehen sich nicht auf ein einzelnes Fahrzeug und sind nicht Bestandteil des Angebotes, sondern dienen allein Vergleichszwecken zwischen den verschiedenen Fahrzeugtypen. Der Kraftstoffverbrauch und die CO2-Emissionen eines Fahrzeugs hängen nicht nur von der effizienten Ausnutzung des Kraftstoffs durch das Fahrzeug ab, sondern werden auch vom Fahrverhalten, Fahrstrecke und anderen nicht technischen Faktoren beeinflusst. Abweichende Verbrauchswerte, CO2-Emissionen und Reichweiten können sich durch Mehrausstattungen und Zubehör (z.B. Reifen, Anhängerkupplung, Dachträger etc.) sowie Fahrstil, Geschwindigkeit, Einsatz von Komfort/Nebenverbrauchern, Außentemperatur, Anzahl Mitfahrer, Zuladung, Auswahl Fahrprofil, Topografie uvm. ergeben. Diese Faktoren beeinflussen relevante Fahrzeugparameter wie z.B. Gewicht, Rollwiderstand und Aerodynamik.

VW Transporter Kastenwagen TDI

Finanzierung: Kredit



Von niedrigen Monatsraten profitieren? Das geht mit dem RestwertKredit der Porsche Bank, denn der Restwert wird erst bei Vertragsende fällig. Nach Ende der Laufzeit ganz einfach wählen, ob das Fahrzeug eingetauscht, per Anschlusskredit ausfinanziert oder die offene Kreditsumme selbstständig gezahlt werden soll. [Mehr erfahren](#)

Fahrzeugpreis brutto	40.890,00 €
Porsche Bank Bonus	-1.000,00 €
Porsche Bank Versicherungsbonus	-500,00 €
Online Reservieren	0,00 €
Kasko Versicherungsstufe 00	0,00 €
Aktionspreis brutto mit Boni	39.390,00 €
Laufzeit	60 Monate
Eigenleistung als Betrag	13800 €
Restkredit in % vom Fahrzeugpreis brutto	0 %
Restkredit als Betrag	0,00 €
Kreditrate monatlich brutto	514,85 €

Versicherung



Immer auf der sicheren Seite. Mit den leistungsstarken Produkten der Porsche Versicherung. [Mehr erfahren](#)

Aktuelle Versicherungsstufe	0
Kaskoart	vollKASKO 248,71 €
Kfz-Haftpflicht	52,48 €
motorbezogene Versicherungssteuer	37,05 €
Kfz-Insassenunfall-Versicherung	6,63 €
Kfz-Rechtsschutz	4,60 €
Versicherungsprämie monatlich	349,47 €

Der oben genannte Preis versteht sich inkl. 20% USt. und NoVa. Abbildungen können Symbolfotos sein. Angaben über ein Fahrzeug können in Einzelfällen unvollständig sein, weshalb wir bei Interesse eine vorherige Kontaktaufnahme mit dem Verkäufer empfehlen.* CO2-Emissions-Wert Bemessung: Die angegebenen Verbrauchs und Emissionswerte wurden nach den gesetzlichen Messverfahren (VO(EG)715/2007 in der gegenwärtig geltenden Fassung) im Rahmen der Typengenehmigung des Fahrzeugs auf Basis des WLTP-Prüfverfahrens erhoben. Die Angaben beziehen sich nicht auf ein einzelnes Fahrzeug und sind nicht Bestandteil des Angebotes, sondern dienen allein Vergleichszwecken zwischen den verschiedenen Fahrzeugtypen. Der Kraftstoffverbrauch und die CO2-Emissionen eines Fahrzeugs hängen nicht nur von der effizienten Ausnutzung des Kraftstoffs durch das Fahrzeug ab, sondern werden auch vom Fahrverhalten, Fahrstrecke und anderen nicht technischen Faktoren beeinflusst. Abweichende Verbrauchswerte, CO2-Emissionen und Reichweiten können sich durch Mehrausstattungen und Zubehör (z.B. Reifen, Anhängerkupplung, Dachträger etc.) sowie Fahrstil, Geschwindigkeit, Einsatz von Komfort/Nebenverbrauchern, Außentemperatur, Anzahl Mitfahrer, Zuladung, Auswahl Fahrprofil, Topografie uvm. ergeben. Diese Faktoren beeinflussen relevante Fahrzeugparameter wie z.B. Gewicht, Rollwiderstand und Aerodynamik.

VW Transporter Kastenwagen TDI

Zusammenfassung

Kreditrate monatlich brutto	514,85 €
Versicherungsprämie monatlich	349,47 €
Gesamtsumme monatlich brutto	864,32 €

Freibleibendes Musterangebot für Unternehmenskunden. Restwert Kredit inkl. USt, NoVA, zzgl. Bearbeitungskosten EUR 0,00, Gesamtkreditbetrag EUR 25.590,00, Laufzeit 60 Monate, Anzahlung EUR 13.800,00, Restkredit EUR 0,00, Sollzinssatz 7,67% variabel, Effektivzinssatz 7,95% variabel. Gesamtbetrag EUR 30.891,00. Kaskopflicht bonitätsabhängig - vollKASKO PLUS Selbstbehalt EUR 1.100,00 bei Reparatur in einer Markenwerkstatt, Effektivzinssatz inkl. KASKO 29,11%. Kaskoangebot mit Ersatz der Umsatzsteuer. Stand 07/2026. Ihr Verkaufsberater freut sich darauf, Ihnen ein individuelles Angebot erstellen zu können.

Finanzierung: Leasing



Stets liquide bleiben - Das klappt mit dem Restwert Leasing der Porsche Bank: anstelle von einmaligen Anschaffungskosten geht das ganz einfach durch niedrige monatliche Entgelte. Infos über weitere Leasing-Varianten kurzerhand beim nächsten Händler-Partner anfordern. [Mehr erfahren](#)

Fahrzeugpreis brutto	40.890,00 €
Porsche Bank Bonus	-1.000,00 €
Porsche Bank Versicherungsbonus	-500,00 €
Online Reservieren	0,00 €
Kasko Versicherungsstufe 00	0,00 €
Aktionspreis brutto mit Boni	39.390,00 €
Laufzeit	60 Monate
Kilometer / Jahr	15000 km
Eigenleistung als Betrag	13700 €
Leasingentgelt monatlich brutto	334,51 €

Versicherung



Immer auf der sicheren Seite. Mit den leistungsstarken Produkten der Porsche Versicherung. [Mehr erfahren](#)

VW Transporter Kastenwagen TDI

Aktuelle Versicherungsstufe	0
Kaskoart	vollKASKO 238,35 €
Kfz-Haftpflicht	52,48 €
motorbezogene Versicherungssteuer	37,05 €
Kfz-Insassenunfall-Versicherung	6,63 €
Kfz-Rechtsschutz	4,60 €
Versicherungsprämie monatlich	339,11 €

Der oben genannte Preis versteht sich inkl. 20% USt. und NoVa. Abbildungen können Symbolfotos sein. Angaben über ein Fahrzeug können in Einzelfällen unvollständig sein, weshalb wir bei Interesse eine vorherige Kontaktaufnahme mit dem Verkäufer empfehlen.* CO2-Emissions-Wert Bemessung: Die angegebenen Verbrauchs und Emissionswerte wurden nach den gesetzlichen Messverfahren (VO(EG)715/2007 in der gegenwärtig geltenden Fassung) im Rahmen der Typengenehmigung des Fahrzeugs auf Basis des WLTP-Prüfverfahrens erhoben. Die Angaben beziehen sich nicht auf ein einzelnes Fahrzeug und sind nicht Bestandteil des Angebotes, sondern dienen allein Vergleichszwecken zwischen den verschiedenen Fahrzeugtypen. Der Kraftstoffverbrauch und die CO2-Emissionen eines Fahrzeugs hängen nicht nur von der effizienten Ausnutzung des Kraftstoffs durch das Fahrzeug ab, sondern werden auch vom Fahrverhalten, Fahrstrecke und anderen nicht technischen Faktoren beeinflusst. Abweichende Verbrauchswerte, CO2-Emissionen und Reichweiten können sich durch Mehrausstattungen und Zubehör (z.B. Reifen, Anhängerkupplung, Dachträger etc.) sowie Fahrstil, Geschwindigkeit, Einsatz von Komfort/Nebenverbrauchern, Außentemperatur, Anzahl Mitfahrer, Zuladung, Auswahl Fahrprofil, Topografie uvm. ergeben. Diese Faktoren beeinflussen relevante Fahrzeugparameter wie z.B. Gewicht, Rollwiderstand und Aerodynamik.

VW Transporter Kastenwagen TDI

Zusammenfassung

Leasingentgelt monatlich brutto	334,51 €
Versicherungsprämie monatlich	339,11 €
Gesamtsumme monatlich brutto	673,62 €

Freibleibendes Musterangebot für Unternehmenskunden. Restwert Leasing inkl. USt, NoVA, zzgl. gesetzl. Vertragsgebühr EUR 288,43 und Bearbeitungskosten EUR 0,00. Gesamtleasingbetrag EUR 39.390,00, Laufzeit 60 Monate, Eigenleistung EUR 13.700,00, Km pro Jahr 15.000, Restwert EUR 13.493,70, Sollzinssatz 7,12% variabel, Effektivzinssatz 9,43% variabel, Gesamtbetrag EUR 47.552,73. Kaskopflicht bonitätsabhängig - vollKASKO Selbstbehalt EUR 1.100,00 bei Reparatur in einer Markenwerkstatt, Effektivzinssatz inkl. KASKO 31,08%. Kaskoangebot mit Ersatz der Umsatzsteuer. Stand 07/2026. Ihr Verkaufsberater freut sich darauf, Ihnen ein individuelles Angebot erstellen zu können.