

VW Tiguan Friends TDI 4MOTION DSG



€ 54.990,- Verkaufspreis

leasingfähig

Betriebsnummer/Bestandsnummer: 429/16546

TL Automobile Friedberg

Hauptstraße 27

8240 Friedberg

Telefon: +43 3339 22313-10



Um dieses Fahrzeug wieder Online zu finden,
einfach diesen QR Code scannen!

Fahrzeugdaten

Farbe	Grenadillschwarz Metallic	Getriebeart	Automatik
Erstzulassung	03/2026	Antrieb	Allrad
Kilometerstand	4.000 km	Karosserie	SUV
Leistung	142 kW/193 PS	Türen	4
Hubraum	1.968 cm ³	Sitze	5
Kraftstoffart	Diesel	Vorbesitzer	1
Kombinierter Kraftstoffverbrauch	6.2 l/100km	Eigengewicht	1.779 kg
CO2-Emission	163.0 g/km	Gesamtgewicht	2.330 kg

Kampagnen

- Porsche Bank Paketbonus für Jungwagen
- Verlängerte Herstellergarantie
- Online Reservieren
- Kasko Versicherungsstufe 00
- Anschlussgarantie

Mehrausstattungen

- Anhängervorrichtung anklappbar
- Winterpaket
- "IQ.LIGHT" - HD-Matrix-Scheinwerfer
- Infotainment-Paket inkl.
- Assistenzpaket "IQ.DRIVE"
- VW Garantie 5 Jahre 100.000 km
- Reserverad gewichts- und platzsparend

Serienausstattung

- 3D-LED-Rückleuchten
- Abbiege- und Schlechtwetterlicht
- 8 Lautsprecher
- Abbiegebremsefkt. und Ausweichunterstütz.

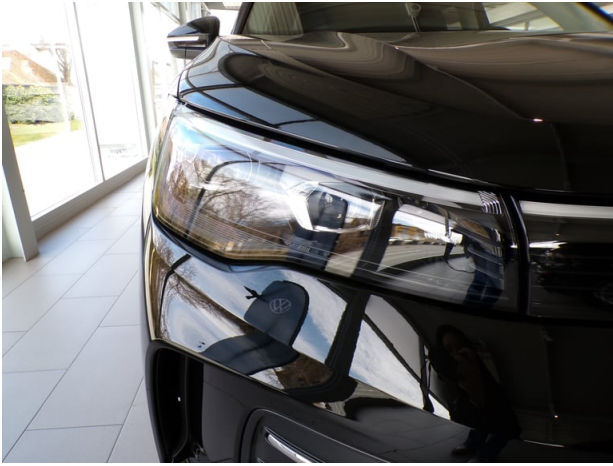
Der oben genannte Preis versteht sich inkl. 20% USt. und NoVa. Abbildungen können Symbolfotos sein. Angaben über ein Fahrzeug können in Einzelfällen unvollständig sein, weshalb wir bei Interesse eine vorherige Kontaktaufnahme mit dem Verkäufer empfehlen.* CO2-Emissions-Wert Bemessung: Die angegebenen Verbrauchs- und Emissionswerte wurden nach den gesetzlichen Messverfahren (VO(EG)715/2007 in der gegenwärtig geltenden Fassung) im Rahmen der Typengenehmigung des Fahrzeugs auf Basis des WLTP-Prüfverfahrens erhoben. Die Angaben beziehen sich nicht auf ein einzelnes Fahrzeug und sind nicht Bestandteil des Angebotes, sondern dienen allein Vergleichszwecken zwischen den verschiedenen Fahrzeugtypen. Der Kraftstoffverbrauch und die CO2-Emissionen eines Fahrzeugs hängen nicht nur von der effizienten Ausnutzung des Kraftstoffs durch das Fahrzeug ab, sondern werden auch vom Fahrverhalten, Fahrstrecke und anderen nicht technischen Faktoren beeinflusst. Abweichende Verbrauchswerte, CO2-Emissionen und Reichweiten können sich durch Mehrausstattungen und Zubehör (z.B. Reifen, Anhängerkupplung, Dachträger etc.) sowie Fahrstil, Geschwindigkeit, Einsatz von Komfort/Nebenverbrauchern, Außentemperatur, Anzahl Mitfahrer, Zuladung, Auswahl Fahrprofil, Topografie uvm. ergeben. Diese Faktoren beeinflussen relevante Fahrzeugparameter wie z.B. Gewicht, Rollwiderstand und Aerodynamik.

VW Tiguan Friends TDI 4MOTION DSG

- Ablagefach und Steckdose 12V vorn
- Adaptive Fahrwerksregelung DCC Pro
- Ambientebeleuchtung
- Assistenzpaket inkl. automatische
- Außenspiegel elektrisch einstell-,
- Beifahrersitzlehne komplett umklappbar
- Dachhimmel in Ceramique
- Dekor-Set "Life"
- Diebstahlwarnanlage
- Digitaler Radioempfang DAB+
- Dreipunkt-Automatiksicherheitsgurte
- Elektronische Parkbremse
- Fahrerlebnisschalter inkl.
- Fahrprofilauswahl
- Frontscheibe in Verbundsicherheitsglas
- Gepäckraumboden in 2 Höhen einstellbar
- Heckklappe mit sensorgesteuerter Öffnung
- Infotainment-System mit 32-cm-Display
- Klimaanlage "Air Care Climatronic"
- Komfortpaket
- Komfortsitze vorn
- Kreuzungsassistent
- LED-Plus-Scheinwerfer
- Lendenwirbelstützen vorn pneumatisch
- Make-up-Spiegel beleuchtet
- Mittelarmlehne vorn
- Nebelschlusslicht einseitig und
- Notruf-Service
- Regensensor
- Räder, 17" Venezia
- Rücksitzbank längs verschiebbar, -lehne
- Servolenkung elektromechanisch
- Sitzmittelbahnen in Stoff "Life"
- Spurwechselassistent "Side Assist"
- Steinschlagschutz
- Telefonschnittstelle
- Tire Mobility Set
- USB-C Schnittstellen vorne (2 Stück)
- Unlimited-Paket
- Verkehrszeichenerkennung
- Vorbereitet für Navi
- Warndreieck
- Wegfahrsperre elektronisch
- Ablenkungs- und Müdigkeitserkennung
- Airbag für Fahrer und Beifahrer
- App-Connect Wireless für Apple CarPlay
- Automatische Distanzregelung ACC
- Außenspiegelgehäuse und Türgriffe in
- Berganfahrassistent
- Dachreling silber eloxiert
- Design-Paket
- Digital Cockpit Pro
- Dreipunkt-Automatiksicherheitsgurt
- Dreipunkt-Automatiksicherheitsgurte vorn
- Elektronisches Stabilisierungsprogramm
- Fahrlichtschaltung automatisch
- Fernlichtregelierung "Light Assist"
- Fußgängerschutzmaßnahmen
- Geschwindigkeitsbegrenzer mit
- ISOFIX-Halteösen
- Innenspiegel automatisch abblendend
- Komfortpaket
- Komfortpaket
- Kopf- und Seitenairbag vorn und hinten
- LED-Plus-Scheinwerfer
- Leiste zwischen den Scheinwerfern und
- Leuchtweitenregulierung dynamisch
- Memory-Funktion für Parkassistent
- Multifunktionslenkrad in Leder
- Notbremsassistent "Front Assist"
- Park Assist Plus
- Reifenkontrollanzeige
- Rückfahrkamera "Rear View"
- Schlüsselloser Schließ- und Startsystem
- Sicherheitsoptimierte Kopfstützen vorn
- Spurhalteassistent "Lane Assist"
- Steckdose 12-V im Gepäckraum
- Stoßfänger in Wagenfarbe
- Textilfußmatten vorn und hinten
- Türgriffmulden beleuchtet
- Umfeldbeleuchtung mit Logoprojektion
- Verbundsicherheitsglas geräuschkämmend
- Vorbereitet für "Alcohol interlock"
- Vordersitze mit Höheneinstellung
- Warnton und Warnleuchte
- Wärmeschutzverglasung grün

Der oben genannte Preis versteht sich inkl. 20% USt. und NoVa. Abbildungen können Symbolfotos sein. Angaben über ein Fahrzeug können in Einzelfällen unvollständig sein, weshalb wir bei Interesse eine vorherige Kontaktaufnahme mit dem Verkäufer empfehlen.* CO2-Emissions-Wert Bemessung: Die angegebenen Verbrauchs und Emissionswerte wurden nach den gesetzlichen Messverfahren (VO(EG)715/2007 in der gegenwärtig geltenden Fassung) im Rahmen der Typengenehmigung des Fahrzeugs auf Basis des WLTP-Prüfverfahrens erhoben. Die Angaben beziehen sich nicht auf ein einzelnes Fahrzeug und sind nicht Bestandteil des Angebotes, sondern dienen allein Vergleichszwecken zwischen den verschiedenen Fahrzeugtypen. Der Kraftstoffverbrauch und die CO2-Emissionen eines Fahrzeugs hängen nicht nur von der effizienten Ausnutzung des Kraftstoffs durch das Fahrzeug ab, sondern werden auch vom Fahrverhalten, Fahrstrecke und anderen nicht technischen Faktoren beeinflusst. Abweichende Verbrauchswerte, CO2-Emissionen und Reichweiten können sich durch Mehrausstattungen und Zubehör (z.B. Reifen, Anhängerkupplung, Dachträger etc.) sowie Fahrstil, Geschwindigkeit, Einsatz von Komfort/Nebenverbrauchern, Außentemperatur, Anzahl Mitfahrer, Zuladung, Auswahl Fahrprofil, Topografie uvm. ergeben. Diese Faktoren beeinflussen relevante Fahrzeugparameter wie z.B. Gewicht, Rollwiderstand und Aerodynamik.

VW Tiguan Friends TDI 4MOTION DSG



Der oben genannte Preis versteht sich inkl. 20% USt. und NoVa. Abbildungen können Symbolfotos sein. Angaben über ein Fahrzeug können in Einzelfällen unvollständig sein, weshalb wir bei Interesse eine vorherige Kontaktaufnahme mit dem Verkäufer empfehlen.* CO2-Emissions-Wert Bemessung: Die angegebenen Verbrauchs und Emissionswerte wurden nach den gesetzlichen Messverfahren (VO(EG)715/2007 in der gegenwärtig geltenden Fassung) im Rahmen der Typengenehmigung des Fahrzeugs auf Basis des WLTP-Prüfverfahrens erhoben. Die Angaben beziehen sich nicht auf ein einzelnes Fahrzeug und sind nicht Bestandteil des Angebotes, sondern dienen allein Vergleichszwecken zwischen den verschiedenen Fahrzeugtypen. Der Kraftstoffverbrauch und die CO2-Emissionen eines Fahrzeugs hängen nicht nur von der effizienten Ausnutzung des Kraftstoffs durch das Fahrzeug ab, sondern werden auch vom Fahrverhalten, Fahrstrecke und anderen nicht technischen Faktoren beeinflusst. Abweichende Verbrauchswerte, CO2-Emissionen und Reichweiten können sich durch Mehrausstattungen und Zubehör (z.B. Reifen, Anhängerkupplung, Dachträger etc.) sowie Fahrstil, Geschwindigkeit, Einsatz von Komfort/Nebenverbrauchern, Außentemperatur, Anzahl Mitfahrer, Zuladung, Auswahl Fahrprofil, Topografie uvm. ergeben. Diese Faktoren beeinflussen relevante Fahrzeugparameter wie z.B. Gewicht, Rollwiderstand und Aerodynamik.

VW Tiguan Friends TDI 4MOTION DSG

Finanzierung: Kredit



Von niedrigen Monatsraten profitieren? Das geht mit dem RestwertKredit der Porsche Bank, denn der Restwert wird erst bei Vertragsende fällig. Nach Ende der Laufzeit ganz einfach wählen, ob das Fahrzeug eingetauscht, per Anschlusskredit ausfinanziert oder die offene Kreditsumme selbstständig gezahlt werden soll. [Mehr erfahren](#)

Fahrzeugpreis brutto	54.990,00 €
Porsche Bank Paketbonus für Jungwagen	-3.500,00 €
Verlängerte Herstellergarantie	0,00 €
Online Reservieren	0,00 €
Kasko Versicherungsstufe 00	0,00 €
Anschlussgarantie	0,00 €
Aktionspreis brutto mit Boni	51.490,00 €
Laufzeit	60 Monate
Eigenleistung als Betrag	18000 €
Restkredit in % vom Fahrzeugpreis brutto	0 %
Restkredit als Betrag	0,00 €
Kreditrate monatlich brutto	673,80 €

Versicherung



Immer auf der sicheren Seite. Mit den leistungsstarken Produkten der Porsche Versicherung. [Mehr erfahren](#)

Aktuelle Versicherungsstufe	0
Anmeldebezirk	W
Versicherungsnehmer	älter als 24 Jahre
Kaskoart	vollKASKO 249,94 €
Kfz-Haftpflicht	46,83 €
motorbezogene Versicherungssteuer	107,28 €
Kfz-Insassenunfall-Versicherung	6,63 €

Der oben genannte Preis versteht sich inkl. 20% USt. und NoVa. Abbildungen können Symbolfotos sein. Angaben über ein Fahrzeug können in Einzelfällen unvollständig sein, weshalb wir bei Interesse eine vorherige Kontaktaufnahme mit dem Verkäufer empfehlen.* CO2-Emissions-Wert Bemessung: Die angegebenen Verbrauchs und Emissionswerte wurden nach den gesetzlichen Messverfahren (VO(EG)715/2007 in der gegenwärtig geltenden Fassung) im Rahmen der Typengenehmigung des Fahrzeugs auf Basis des WLTP-Prüfverfahrens erhoben. Die Angaben beziehen sich nicht auf ein einzelnes Fahrzeug und sind nicht Bestandteil des Angebotes, sondern dienen allein Vergleichszwecken zwischen den verschiedenen Fahrzeugtypen. Der Kraftstoffverbrauch und die CO2-Emissionen eines Fahrzeugs hängen nicht nur von der effizienten Ausnutzung des Kraftstoffs durch das Fahrzeug ab, sondern werden auch vom Fahrverhalten, Fahrstrecke und anderen nicht technischen Faktoren beeinflusst. Abweichende Verbrauchswerte, CO2-Emissionen und Reichweiten können sich durch Mehrausstattungen und Zubehör (z.B. Reifen, Anhängerkupplung, Dachträger etc.) sowie Fahrstil, Geschwindigkeit, Einsatz von Komfort/Nebenverbrauchern, Außentemperatur, Anzahl Mitfahrer, Zuladung, Auswahl Fahrprofil, Topografie uvm. ergeben. Diese Faktoren beeinflussen relevante Fahrzeugparameter wie z.B. Gewicht, Rollwiderstand und Aerodynamik.

VW Tiguan Friends TDI 4MOTION DSG

Kfz-Rechtsschutz	4,60 €
Versicherungsprämie monatlich	415,28 €

Service/Wartung

Mit dem SERVICE-Produkt der Porsche Bank halten Sie Ihr Fahrzeug stets im besten Zustand und profitieren von fixen überschaubaren Kosten, über die gesamte Laufzeit.

Wartung	SERVICE (60/ 15000 km p.a) €
Wartungsentgelt monatlich	40,20 €
Kilometer / Jahr	15000 km

Der oben genannte Preis versteht sich inkl. 20% USt. und NoVa. Abbildungen können Symbolfotos sein. Angaben über ein Fahrzeug können in Einzelfällen unvollständig sein, weshalb wir bei Interesse eine vorherige Kontaktaufnahme mit dem Verkäufer empfehlen.* CO2-Emissions-Wert Bemessung: Die angegebenen Verbrauchs und Emissionswerte wurden nach den gesetzlichen Messverfahren (VO(EG)715/2007 in der gegenwärtig geltenden Fassung) im Rahmen der Typengenehmigung des Fahrzeugs auf Basis des WLTP-Prüfverfahrens erhoben. Die Angaben beziehen sich nicht auf ein einzelnes Fahrzeug und sind nicht Bestandteil des Angebotes, sondern dienen allein Vergleichszwecken zwischen den verschiedenen Fahrzeugtypen. Der Kraftstoffverbrauch und die CO2-Emissionen eines Fahrzeugs hängen nicht nur von der effizienten Ausnutzung des Kraftstoffs durch das Fahrzeug ab, sondern werden auch vom Fahrverhalten, Fahrstrecke und anderen nicht technischen Faktoren beeinflusst. Abweichende Verbrauchswerte, CO2-Emissionen und Reichweiten können sich durch Mehrausstattungen und Zubehör (z.B. Reifen, Anhängerkupplung, Dachträger etc.) sowie Fahrstil, Geschwindigkeit, Einsatz von Komfort/Nebenverbrauchern, Außentemperatur, Anzahl Mitfahrer, Zuladung, Auswahl Fahrprofil, Topografie uvm. ergeben. Diese Faktoren beeinflussen relevante Fahrzeugparameter wie z.B. Gewicht, Rollwiderstand und Aerodynamik.

VW Tiguan Friends TDI 4MOTION DSG

Zusammenfassung

Kreditrate monatlich brutto	673,80 €
Versicherungsprämie monatlich	415,28 €
Wartungsentgelt monatlich brutto	40,20 €
Gesamtsumme monatlich brutto	1.129,28 €

Freibleibendes Musterangebot für Restwert Kredit inkl. USt, NoVA, zzgl. Bearbeitungskosten EUR 0,00, Gesamtkreditbetrag EUR 33.490,00, Laufzeit 60 Monate, Anzahlung EUR 18.000,00, Restkredit EUR 0,00, Sollzinssatz 7,67% variabel, Effektivzinssatz 7,95% variabel. Gesamtbetrag EUR 40.428,00. Kaskopflicht bonitätsabhängig - vollKASKO Selbstbehalt EUR 1.100,00 bei Reparatur in einer Markenwerkstatt, Effektivzinssatz inkl. KASKO 24,28%. Stand 07/2026. Ihr Verkaufsberater freut sich darauf, Ihnen ein individuelles Angebot erstellen zu können.

Finanzierung: Leasing



Stets liquide bleiben - Das klappt mit dem Restwert Leasing der Porsche Bank: anstelle von einmaligen Anschaffungskosten geht das ganz einfach durch niedrige monatliche Entgelte. Infos über weitere Leasing-Varianten kurzerhand beim nächsten Händler-Partner anfordern. [Mehr erfahren](#)

Fahrzeugpreis brutto	54.990,00 €
Porsche Bank Paketbonus für Jungwagen	-3.500,00 €
Verlängerte Herstellergarantie	0,00 €
Online Reservieren	0,00 €
Kasko Versicherungsstufe 00	0,00 €
Anschlussgarantie	0,00 €
Aktionspreis brutto mit Boni	51.490,00 €
Laufzeit	60 Monate
Kilometer / Jahr	15000 km
Eigenleistung als Betrag	18000 €
Leasingentgelt monatlich brutto	382,86 €

Versicherung



Der oben genannte Preis versteht sich inkl. 20% USt. und NoVa. Abbildungen können Symbolfotos sein. Angaben über ein Fahrzeug können in Einzelfällen unvollständig sein, weshalb wir bei Interesse eine vorherige Kontaktaufnahme mit dem Verkäufer empfehlen.* CO2-Emissions-Wert Bemessung: Die angegebenen Verbrauchs und Emissionswerte wurden nach den gesetzlichen Messverfahren (VO(EG)715/2007 in der gegenwärtig geltenden Fassung) im Rahmen der Typengenehmigung des Fahrzeugs auf Basis des WLTP-Prüfverfahrens erhoben. Die Angaben beziehen sich nicht auf ein einzelnes Fahrzeug und sind nicht Bestandteil des Angebotes, sondern dienen allein Vergleichszwecken zwischen den verschiedenen Fahrzeugtypen. Der Kraftstoffverbrauch und die CO2-Emissionen eines Fahrzeugs hängen nicht nur von der effizienten Ausnutzung des Kraftstoffs durch das Fahrzeug ab, sondern werden auch vom Fahrverhalten, Fahrstrecke und anderen nicht technischen Faktoren beeinflusst. Abweichende Verbrauchswerte, CO2-Emissionen und Reichweiten können sich durch Mehrausstattungen und Zubehör (z.B. Reifen, Anhängerkupplung, Dachträger etc.) sowie Fahrstil, Geschwindigkeit, Einsatz von Komfort/Nebenverbrauchern, Außentemperatur, Anzahl Mitfahrer, Zuladung, Auswahl Fahrprofil, Topografie uvm. ergeben. Diese Faktoren beeinflussen relevante Fahrzeugparameter wie z.B. Gewicht, Rollwiderstand und Aerodynamik.

VW Tiguan Friends TDI 4MOTION DSG

Immer auf der sicheren Seite. Mit den leistungsstarken Produkten der Porsche Versicherung. [Mehr erfahren](#)

Aktuelle Versicherungsstufe	0
Anmeldebezirk	W
Versicherungsnehmer	älter als 24 Jahre
Kaskoart	vollKASKO 239,52 €
Kfz-Haftpflicht	46,83 €
motorbezogene Versicherungssteuer	107,28 €
Kfz-Insassenunfall-Versicherung	6,63 €
Kfz-Rechtsschutz	4,60 €
Versicherungsprämie monatlich	404,86 €

Service

Mit dem SERVICE-Produkt der Porsche Bank halten Sie Ihr Fahrzeug stets im besten Zustand und profitieren von fixen überschaubaren Kosten, über die gesamte Laufzeit.

Wartung	SERVICE (60/ 15000 km p.a) €
Serviceentgelt monatlich	40,20 €

Der oben genannte Preis versteht sich inkl. 20% USt. und NoVa. Abbildungen können Symbolfotos sein. Angaben über ein Fahrzeug können in Einzelfällen unvollständig sein, weshalb wir bei Interesse eine vorherige Kontaktaufnahme mit dem Verkäufer empfehlen.* CO2-Emissions-Wert Bemessung: Die angegebenen Verbrauchs und Emissionswerte wurden nach den gesetzlichen Messverfahren (VO(EG)715/2007 in der gegenwärtig geltenden Fassung) im Rahmen der Typengenehmigung des Fahrzeugs auf Basis des WLTP-Prüfverfahrens erhoben. Die Angaben beziehen sich nicht auf ein einzelnes Fahrzeug und sind nicht Bestandteil des Angebotes, sondern dienen allein Vergleichszwecken zwischen den verschiedenen Fahrzeugtypen. Der Kraftstoffverbrauch und die CO2-Emissionen eines Fahrzeugs hängen nicht nur von der effizienten Ausnutzung des Kraftstoffs durch das Fahrzeug ab, sondern werden auch vom Fahrverhalten, Fahrstrecke und anderen nicht technischen Faktoren beeinflusst. Abweichende Verbrauchswerte, CO2-Emissionen und Reichweiten können sich durch Mehrausstattungen und Zubehör (z.B. Reifen, Anhängerkupplung, Dachträger etc.) sowie Fahrstil, Geschwindigkeit, Einsatz von Komfort/Nebenverbrauchern, Außentemperatur, Anzahl Mitfahrer, Zuladung, Auswahl Fahrprofil, Topografie uvm. ergeben. Diese Faktoren beeinflussen relevante Fahrzeugparameter wie z.B. Gewicht, Rollwiderstand und Aerodynamik.

VW Tiguan Friends TDI 4MOTION DSG

Zusammenfassung

Leasingentgelt monatlich brutto	382,86 €
Versicherungsprämie monatlich	404,86 €
Wartungsentgelt monatlich brutto	40,20 €
Gesamtsumme monatlich brutto	827,92 €

Freibleibendes Musterangebot für Restwert Leasing inkl. USt, NoVA, zzgl. gesetzl. Vertragsgebühr EUR 346,53 und Bearbeitungskosten EUR 0,00. Gesamtleasingbetrag EUR 51.490,00, Laufzeit 60 Monate, Eigenleistung EUR 18.000,00, Km pro Jahr 15.000, Restwert EUR 21.446,10, Sollzinssatz 7,12% variabel, Effektivzinssatz 9,27% variabel, Gesamtbetrag EUR 62.764,23. Kaskopflicht bonitätsabhängig - vollKASKO Selbstbehalt EUR 1.100,00 bei Reparatur in einer Markenwerkstatt, Effektivzinssatz inkl. KASKO 24,73%. Stand 07/2026. Ihr Verkaufsberater freut sich darauf, Ihnen ein individuelles Angebot erstellen zu können.