

## VW Taigo Friends TSI



€ 25.750,- Verkaufspreis

leasingfähig

Betriebsnummer/Bestandsnummer: 411/4607

**Trummer GmbH**

Gniebing 84

8330 Feldbach

Telefon: +43 3152 2336 618



Um dieses Fahrzeug wieder Online zu finden, einfach diesen QR Code scannen!

### Fahrzeugdaten

Farbe	Rauchgrau Metallic SEF	Getriebeart	Schaltgetriebe
Erstzulassung	11/2024	Antrieb	Frontantrieb
Kilometerstand	20.000 km	Karosserie	SUV
Leistung	70 kW/95 PS	Türen	4
Hubraum	999 cm <sup>3</sup>	Sitze	5
Kraftstoffart	Benzin	Vorbesitzer	1
Kombinierter Kraftstoffverbrauch	5.6 l/100km	Eigengewicht	1.199 kg
CO2-Emission	126.0 g/km	Gesamtgewicht	1.680 kg

### Kampagnen

- Porsche Bank Bonus
- Porsche Bank Versicherungsbonus
- Verlängerte Herstellergarantie
- Online Reservieren
- Kasko Versicherungsstufe 00
- Anschlussgarantie

### Zusatzinfo:

Ihr Verkaufsberater: Herr Wolfgang Weninger 0664/50 44 230

### Mehrausstattungen

- VW Garantie 5 Jahre 100.000 km
- Radio "Ready 2 Discover" inkl.
- Fernlichtregulierung "Light Assist"
- Unlimited-Paket

### Serienausstattung

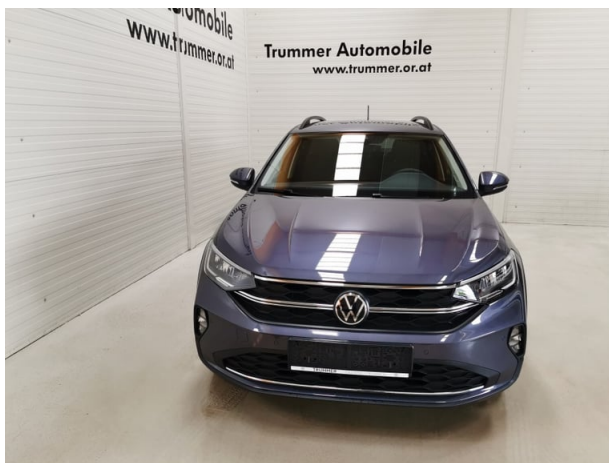
Der oben genannte Preis versteht sich inkl. 20% USt. und NoVa. Abbildungen können Symbolfotos sein. Angaben über ein Fahrzeug können in Einzelfällen unvollständig sein, weshalb wir bei Interesse eine vorherige Kontaktaufnahme mit dem Verkäufer empfehlen.\* CO2-Emissions-Wert Bemessung: Die angegebenen Verbrauchs und Emissionswerte wurden nach den gesetzlichen Messverfahren (VO(EG)715/2007 in der gegenwärtig geltenden Fassung) im Rahmen der Typengenehmigung des Fahrzeugs auf Basis des WLTP-Prüfverfahrens erhoben. Die Angaben beziehen sich nicht auf ein einzelnes Fahrzeug und sind nicht Bestandteil des Angebotes, sondern dienen allein Vergleichszwecken zwischen den verschiedenen Fahrzeugtypen. Der Kraftstoffverbrauch und die CO2-Emissionen eines Fahrzeugs hängen nicht nur von der effizienten Ausnutzung des Kraftstoffs durch das Fahrzeug ab, sondern werden auch vom Fahrverhalten, Fahrstrecke und anderen nicht technischen Faktoren beeinflusst. Abweichende Verbrauchswerte, CO2-Emissionen und Reichweiten können sich durch Mehrausstattungen und Zubehör (z.B. Reifen, Anhängerkupplung, Dachträger etc.) sowie Fahrstil, Geschwindigkeit, Einsatz von Komfort/Nebenverbrauchern, Außentemperatur, Anzahl Mitfahrer, Zuladung, Auswahl Fahrprofil, Topografie uvm. ergeben. Diese Faktoren beeinflussen relevante Fahrzeugparameter wie z.B. Gewicht, Rollwiderstand und Aerodynamik.

## VW Taigo Friends TSI

- Dreipunkt-Automatiksicherheitsgurt
- USB-C-Schnittstellen vorn (2 Stück)
- Tire Mobility Set
- Warndreieck
- Airbag für Fahrer und Beifahrer
- Kopfairbags vorn und hinten
- Einparkhilfe hinten
- Notruf-Service
- Zentralverriegelung
- Schlüsselloses Schließ- und Startsystem
- Einton-Signalhorn
- Gepäckraumboden variabel
- Telefonschnittstelle
- Spurhalteassistent "Lane Assist"
- Bordwerkzeug und Wagenheber
- Dachreling schwarz
- Müdigkeits- und Ablenkungserkennung
- 4 Lautsprecher
- Elektronisches Stabilisierungsprogramm
- Dreipunkt-Automatiksicherheitsgurte
- ISOFIX-Halteösen
- Multifunktionslenkrad in Leder
- LED-Scheinwerfer mit Tagfahrlicht
- Herstellergarantie
- Außenspiegel elektrisch
- Staufach unter den Vordersitze(n)
- Elektrische Fensterheber
- Geschwindigkeitsbegrenzer
- Frontscheibe in Verbundsicherheitsglas
- Warnton und Warnleuchte
- Fußgänger- und Radfahrererkennung
- App-Connect
- Rücksitzlehne asym. geteilt umklappbar
- Außenspiegelgehäuse in Wagenfarbe
- Mittelarmlehne vorn
- Lenksäule m. Höhen- und Längseinstellung
- Digitaler Radioempfang DAB+
- Sicherheitsoptimierte Kopfstützen vorn
- Räder, 17" Bangalore
- LED-Leseleuchten vorn (2 Stück)
- Digital Cockpit
- Notbremsassistent "Front Assist"
- Vorbereitet für VW Connect und
- Stoßfänger in Wagenfarbe
- Start-Stopp-System
- Scheibenbremsen hinten (ab 81 kW 110 PS)
- Seitenscheiben hinten und Heckscheibe
- Instrumententafel geschäumt
- Schalthebelknopf in Leder
- Sitzmittelbahnen in Stoff "Life"
- Verkehrszeichenerkennung
- Make-up-Spiegel beleuchtet
- Textilfußmatten aus recyceltem Material
- Servolenkung
- Dreipunkt-Automatiksicherheitsgurte vorn
- Dekoreinlagen "Lave Stone Black"
- Stoßfänger in Wagenfarbe
- Vordersitze mit Höheneinstellung
- Wegfahrsperrung elektronisch
- Klimaanlage mit Aktiv-Kombifilter
- Umfeldbeleuchtung mit Logoprojektion
- Radio 8-Zoll Display
- Licht-und Sicht-Paket
- Berganfahrassistent
- LED-Rückleuchten
- Rückfahrkamera "Rear View"
- Reifenkontrollanzeige
- Warnleuchte für Waschwasserstand
- Handbremshebelgriff in Leder

Der oben genannte Preis versteht sich inkl. 20% USt. und NoVa. Abbildungen können Symbolfotos sein. Angaben über ein Fahrzeug können in Einzelfällen unvollständig sein, weshalb wir bei Interesse eine vorherige Kontaktaufnahme mit dem Verkäufer empfehlen.\* CO2-Emissions-Wert Bemessung: Die angegebenen Verbrauchs- und Emissionswerte wurden nach den gesetzlichen Messverfahren (VO(EG)715/2007 in der gegenwärtig geltenden Fassung) im Rahmen der Typengenehmigung des Fahrzeugs auf Basis des WLTP-Prüfverfahrens erhoben. Die Angaben beziehen sich nicht auf ein einzelnes Fahrzeug und sind nicht Bestandteil des Angebotes, sondern dienen allein Vergleichszwecken zwischen den verschiedenen Fahrzeugtypen. Der Kraftstoffverbrauch und die CO2-Emissionen eines Fahrzeugs hängen nicht nur von der effizienten Ausnutzung des Kraftstoffs durch das Fahrzeug ab, sondern werden auch vom Fahrverhalten, Fahrstrecke und anderen nicht technischen Faktoren beeinflusst. Abweichende Verbrauchswerte, CO2-Emissionen und Reichweiten können sich durch Mehrausstattungen und Zubehör (z.B. Reifen, Anhängerkupplung, Dachträger etc.) sowie Fahrstil, Geschwindigkeit, Einsatz von Komfort/Nebenverbrauchern, Außentemperatur, Anzahl Mitfahrer, Zuladung, Auswahl Fahrprofil, Topografie uvm. ergeben. Diese Faktoren beeinflussen relevante Fahrzeugparameter wie z.B. Gewicht, Rollwiderstand und Aerodynamik.

## VW Taigo Friends TSI



## VW Taigo Friends TSI

### Finanzierung: Kredit



Von niedrigen Monatsraten profitieren? Das geht mit dem RestwertKredit der Porsche Bank, denn der Restwert wird erst bei Vertragsende fällig. Nach Ende der Laufzeit ganz einfach wählen, ob das Fahrzeug eingetauscht, per Anschlusskredit ausfinanziert oder die offene Kreditsumme selbstständig gezahlt werden soll. [Mehr erfahren](#)

<b>Fahrzeugpreis brutto</b>	25.750,00 €
<b>Porsche Bank Bonus</b>	-1.000,00 €
<b>Porsche Bank Versicherungsbonus</b>	-500,00 €
<b>Verlängerte Herstellergarantie</b>	0,00 €
<b>Online Reservieren</b>	0,00 €
<b>Kasko Versicherungsstufe 00</b>	0,00 €
<b>Anschlussgarantie</b>	0,00 €
<b>Aktionspreis brutto mit Boni</b>	24.250,00 €
<b>Laufzeit</b>	60 Monate
<b>Eigenleistung als Betrag</b>	8500 €
<b>Restkredit in % vom Fahrzeugpreis brutto</b>	0 %
<b>Restkredit als Betrag</b>	0,00 €
<b>Kreditrate monatlich brutto</b>	315,93 €

### Versicherung



Immer auf der sicheren Seite. Mit den leistungsstarken Produkten der Porsche Versicherung. [Mehr erfahren](#)

<b>Aktuelle Versicherungsstufe</b>	0
<b>Anmeldebezirk</b>	W
<b>Versicherungsnehmer</b>	älter als 24 Jahre
<b>Kaskoart</b>	vollKASKO 159,67 €
<b>Kfz-Haftpflicht</b>	34,10 €
<b>motorbezogene Versicherungssteuer</b>	23,04 €

## VW Taigo Friends TSI

<b>Kfz-Insassenunfall-Versicherung</b>	6,63 €
<b>Kfz-Rechtsschutz</b>	4,60 €
<b>Versicherungsprämie monatlich</b>	228,04 €

## VW Taigo Friends TSI

### Zusammenfassung

Kreditrate monatlich brutto	315,93 €
Versicherungsprämie monatlich	228,04 €
Gesamtsumme monatlich brutto	543,97 €

Freibleibendes Musterangebot für Restwert Kredit inkl. USt, NoVA, zzgl. Bearbeitungskosten EUR 0,00, Gesamtkreditbetrag EUR 15.750,00, Laufzeit 60 Monate, Anzahlung EUR 8.500,00, Restkredit EUR 0,00, Sollzinssatz 7,55% variabel, Effektivzinssatz 7,81% variabel. Gesamtbetrag EUR 18.955,80. Kaskopflicht bonitätsabhängig - vollKASKO Selbstbehalt EUR 900,00 bei Reparatur in einer Markenwerkstatt, Effektivzinssatz inkl. KASKO 29,88%. Stand 05/2026. Ihr Verkaufsberater freut sich darauf, Ihnen ein individuelles Angebot erstellen zu können.

### Finanzierung: Leasing



Stets liquide bleiben - Das klappt mit dem Restwert Leasing der Porsche Bank: anstelle von einmaligen Anschaffungskosten geht das ganz einfach durch niedrige monatliche Entgelte. Infos über weitere Leasing-Varianten kurzerhand beim nächsten Händler-Partner anfordern. [Mehr erfahren](#)

Fahrzeugpreis brutto	25.750,00 €
Porsche Bank Bonus	-1.000,00 €
Porsche Bank Versicherungsbonus	-500,00 €
Verlängerte Herstellergarantie	0,00 €
Online Reservieren	0,00 €
Kasko Versicherungsstufe 00	0,00 €
Anschlussgarantie	0,00 €
Aktionspreis brutto mit Boni	24.250,00 €
Laufzeit	60 Monate
Kilometer / Jahr	15000 km
Eigenleistung als Betrag	8400 €
Leasingentgelt monatlich brutto	191,87 €

### Versicherung



Der oben genannte Preis versteht sich inkl. 20% USt. und NoVA. Abbildungen können Symbolfotos sein. Angaben über ein Fahrzeug können in Einzelfällen unvollständig sein, weshalb wir bei Interesse eine vorherige Kontaktaufnahme mit dem Verkäufer empfehlen.\* CO2-Emissions-Wert Bemessung: Die angegebenen Verbrauchs und Emissionswerte wurden nach den gesetzlichen Messverfahren (VO(EG)715/2007 in der gegenwärtig geltenden Fassung) im Rahmen der Typengenehmigung des Fahrzeugs auf Basis des WLTP-Prüfverfahrens erhoben. Die Angaben beziehen sich nicht auf ein einzelnes Fahrzeug und sind nicht Bestandteil des Angebotes, sondern dienen allein Vergleichszwecken zwischen den verschiedenen Fahrzeugtypen. Der Kraftstoffverbrauch und die CO2-Emissionen eines Fahrzeugs hängen nicht nur von der effizienten Ausnutzung des Kraftstoffs durch das Fahrzeug ab, sondern werden auch vom Fahrverhalten, Fahrstrecke und anderen nicht technischen Faktoren beeinflusst. Abweichende Verbrauchswerte, CO2-Emissionen und Reichweiten können sich durch Mehrausstattungen und Zubehör (z.B. Reifen, Anhängerkupplung, Dachträger etc.) sowie Fahrstil, Geschwindigkeit, Einsatz von Komfort/Nebenverbrauchern, Außentemperatur, Anzahl Mitfahrer, Zuladung, Auswahl Fahrprofil, Topografie uvm. ergeben. Diese Faktoren beeinflussen relevante Fahrzeugparameter wie z.B. Gewicht, Rollwiderstand und Aerodynamik.

## VW Taigo Friends TSI

Immer auf der sicheren Seite. Mit den leistungsstarken Produkten der Porsche Versicherung. [Mehr erfahren](#)

<b>Aktuelle Versicherungsstufe</b>	0
<b>Anmeldebezirk</b>	W
<b>Versicherungsnehmer</b>	älter als 24 Jahre
<b>Kaskoart</b>	vollKASKO 153,03 €
<b>Kfz-Haftpflicht</b>	34,10 €
<b>motorbezogene Versicherungssteuer</b>	23,04 €
<b>Kfz-Insassenunfall-Versicherung</b>	6,63 €
<b>Kfz-Rechtsschutz</b>	4,60 €
<b>Versicherungsprämie monatlich</b>	221,40 €

Der oben genannte Preis versteht sich inkl. 20% USt. und NoVa. Abbildungen können Symbolfotos sein. Angaben über ein Fahrzeug können in Einzelfällen unvollständig sein, weshalb wir bei Interesse eine vorherige Kontaktaufnahme mit dem Verkäufer empfehlen.\* CO2-Emissions-Wert Bemessung: Die angegebenen Verbrauchs und Emissionswerte wurden nach den gesetzlichen Messverfahren (VO(EG)715/2007 in der gegenwärtig geltenden Fassung) im Rahmen der Typengenehmigung des Fahrzeugs auf Basis des WLTP-Prüfverfahrens erhoben. Die Angaben beziehen sich nicht auf ein einzelnes Fahrzeug und sind nicht Bestandteil des Angebotes, sondern dienen allein Vergleichszwecken zwischen den verschiedenen Fahrzeugtypen. Der Kraftstoffverbrauch und die CO2-Emissionen eines Fahrzeugs hängen nicht nur von der effizienten Ausnutzung des Kraftstoffs durch das Fahrzeug ab, sondern werden auch vom Fahrverhalten, Fahrstrecke und anderen nicht technischen Faktoren beeinflusst. Abweichende Verbrauchswerte, CO2-Emissionen und Reichweiten können sich durch Mehrausstattungen und Zubehör (z.B. Reifen, Anhängerkupplung, Dachträger etc.) sowie Fahrstil, Geschwindigkeit, Einsatz von Komfort/Nebenverbrauchern, Außentemperatur, Anzahl Mitfahrer, Zuladung, Auswahl Fahrprofil, Topografie uvm. ergeben. Diese Faktoren beeinflussen relevante Fahrzeugparameter wie z.B. Gewicht, Rollwiderstand und Aerodynamik.

## VW Taigo Friends TSI

### Zusammenfassung

<b>Leasingentgelt monatlich brutto</b>	191,87 €
<b>Versicherungsprämie monatlich</b>	221,40 €
<b>Gesamtsumme monatlich brutto</b>	413,27 €

Freibleibendes Musterangebot für Restwert Leasing inkl. USt, NoVA, zzgl. gesetzl. Vertragsgebühr EUR 174,56 und Bearbeitungskosten EUR 0,00. Gesamtleasingbetrag EUR 24.250,00, Laufzeit 60 Monate, Eigenleistung EUR 8.400,00, Km pro Jahr 15.000, Restwert EUR 9.270,00, Sollzinssatz 7,00% variabel, Effektivzinssatz 9,18% variabel, Gesamtbetrag EUR 29.356,76. Kaskopflicht bonitätsabhängig - vollKASKO Selbstbehalt EUR 900,00 bei Reparatur in einer Markenwerkstatt, Effektivzinssatz inkl. KASKO 31,05%. Stand 05/2026. Ihr Verkaufsberater freut sich darauf, Ihnen ein individuelles Angebot erstellen zu können.