

Škoda SCALA SC TSI



€ 18.490,- Verkaufspreis

Betriebsnummer/Bestandsnummer: 407/11534

Autohaus Neubauer

Bundesstrasse 10
8753 Aichdorf
Telefon: +43 3577 22583



Um dieses Fahrzeug wieder Online zu finden,
einfach diesen QR Code scannen!

Fahrzeugdaten

Farbe	Moon-Weiß Metallic	Getriebeart	Schaltgetriebe
Erstzulassung	06/2022	Antrieb	Frontantrieb
Kilometerstand	51.111 km	Karosserie	Fließheck
Leistung	70 kW/95 PS	Türen	5
Hubraum	999 cm ³	Sitze	5
Kraftstoffart	Benzin	Vorbesitzer	2
Kombinierter Kraftstoffverbrauch	5.3 l/100km	Eigengewicht	1.162 kg
CO2-Emission	119.0 g/km	Gesamtgewicht	1.630 kg

Kampagnen

- Porsche Bank Bonus
- Porsche Bank Versicherungsbonus
- Verlängerte Herstellergarantie
- Online Reservieren
- Kasko Versicherungsstufe 00
- Anschlussgarantie

Mehrausstattungen

- ŠKODA TopCard - 12 Monate gültig
- Scheiben ab B-Säule abgedunkelt - SunSet
- Ausnahmeregelung ab 01.07.2022
- SmartLink kabellos
- Parksensoren hinten
- 5 Jahre / 100.000 km Garantie kostenlos
- Anhängerkupplung-Vorbereitung

Serienausstattung

- ABS (Antiblockiersystem)
- Wärmeschutzverglasung getönt

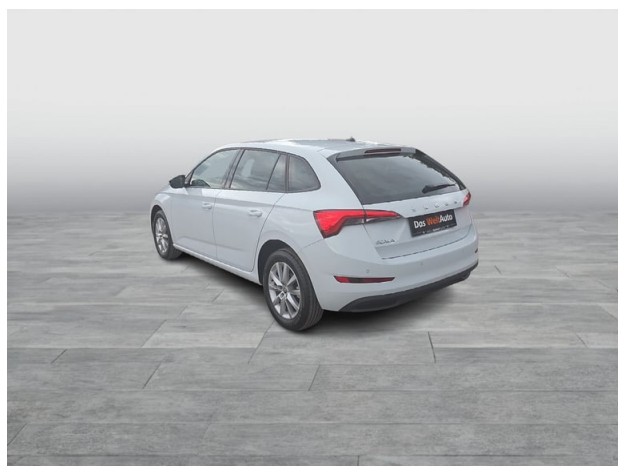
Der oben genannte Preis versteht sich inkl. 20% USt. und NoVa. Abbildungen können Symbolfotos sein. Angaben über ein Fahrzeug können in Einzelfällen unvollständig sein, weshalb wir bei Interesse eine vorherige Kontaktaufnahme mit dem Verkäufer empfehlen.* CO2-Emissions-Wert Bemessung: Die angegebenen Verbrauchs und Emissionswerte wurden nach den gesetzlichen Messverfahren (VO(EG)715/2007 in der gegenwärtig geltenden Fassung) im Rahmen der Typengenehmigung des Fahrzeugs auf Basis des WLTP-Prüfverfahrens erhoben. Die Angaben beziehen sich nicht auf ein einzelnes Fahrzeug und sind nicht Bestandteil des Angebotes, sondern dienen allein Vergleichszwecken zwischen den verschiedenen Fahrzeugtypen. Der Kraftstoffverbrauch und die CO2-Emissionen eines Fahrzeugs hängen nicht nur von der effizienten Ausnutzung des Kraftstoffs durch das Fahrzeug ab, sondern werden auch vom Fahrverhalten, Fahrstrecke und anderen nicht technischen Faktoren beeinflusst. Abweichende Verbrauchswerte, CO2-Emissionen und Reichweiten können sich durch Mehrausstattungen und Zubehör (z.B. Reifen, Anhängerkupplung, Dachträger etc.) sowie Fahrstil, Geschwindigkeit, Einsatz von Komfort/Nebenverbrauchern, Außentemperatur, Anzahl Mitfahrer, Zuladung, Auswahl Fahrprofil, Topografie uvm. ergeben. Diese Faktoren beeinflussen relevante Fahrzeugparameter wie z.B. Gewicht, Rollwiderstand und Aerodynamik.

Škoda SCALA SC TSI

- MSR (Motorschleppmomentregelung)
- Steckdose 12V in der Mittelkonsole
- USB-Anschluss in der Mittelkonsole vorne
- Kopfstützen hinten, höhenverstellbar
- Care Connect
- LED-Rücklicht, LED-Bremslicht
- Airbag für Fahrer und Beifahrer
- Dekoreinlagen Grained Black
- MKB (Multikollisionsbremse)
- Digitaler Radioempfang
- Interieur "Active"
- Kopfairbags vorne und hinten
- LED-Abblendlicht im Hauptscheinwerfer
- Ladeboden variabel
- Flaschenhalter in den Ablagefächern
- ASR (Antriebsschlupfregelung)
- LED-Blinkleuchten
- Licht-Assistent
- Außenspiegel elektrisch
- Berg-Anfahr-Assistent HHC
- Dreipunktgurte an allen Sitzen
- Pannenset
- Steckdose 12V im Gepäckraum
- Aeroscheibenwischer
- Luftausströmungsbedienung
- Seitenairbags vorne
- Teppich-Fußmatten
- Gepäckraumboden - beidseitig verwendbar
- Netzprogramm - Netzset im Gepäckraum
- Knieairbag für Fahrer
- Lederlenkrad 2-Speichen
- Maxi-Dot Display monochrome
- LED-Nebelschlussleuchte
- Mittelkonsole Black Piano
- Sitzheizung vorne
- Fensterheber vorne elektrisch
- DSR
- ŠKODA Plus Garantie 5 Jahre 100.000 km
- Taschenhaken im Gepäckraum
- Bereifung 205/55 R16 (4 Stück)
- ESC
- Lautsprecher vorne und hinten (8 Stück)
- Trichter für Waschwasser
- Leuchtweitenregulierung
- Außenspiegel und Türgriffe in Wagenfarbe
- Haken (2 Stück) für Fixierung
- Rücksitzlehne 1/3 : 2/3 geteilt umlegbar
- Freisprechanlage mit Bluetooth
- Isofix-Vorbereitung
- HBA (Hydraulischer Brems-Assistent)
- Radio "Bolero"
- Eiskratzer im Tankdeckel
- Heckscheibenwischer mit Waschanlage
- XDS+ (Elektronische Quersperre)
- Sonnenblende mit Make-up-Spiegel
- Dachhimmel grau
- Staufach unter der Hutablage
- Klimaanlage mit Staub- und Pollenfilter
- Dachhaltegriffe vorne und hinten
- Dekorsignatur Schwarz glänzend
- Spurhalte-Assistent
- Beifahrerairbag abschaltbar
- Warnsignal für nicht angelegte Gurte
- Parkscheinhalter
- Verzurrösen im Gepäckraum
- Servolenkung
- Mittellarmlehne vorne längs verstellbar
- LED-Tagfahrlicht
- Reifendruckkontrolle
- SmartLink
- Wegfahrsperrung elektronisch
- LM-Felgen 16" ALARIS
- Tempomat
- Frontradar-Assistent
- Getränkehalter in der Mittelkonsole
- Isofix-Kindersitzvorbereitung
- Scheibenbremsen vorne und hinten
- Kühlergrillrahmen verchromt
- Türöffner innen, verchromt
- Speedlimiter
- Ablagenetz unter der Hutablage
- Deckenleuchte hinten in der Mitte
- Fernbedienung für Zentralverriegelung

Der oben genannte Preis versteht sich inkl. 20% USt. und NoVa. Abbildungen können Symbolfotos sein. Angaben über ein Fahrzeug können in Einzelfällen unvollständig sein, weshalb wir bei Interesse eine vorherige Kontaktaufnahme mit dem Verkäufer empfehlen.* CO2-Emissions-Wert Bemessung: Die angegebenen Verbrauchs- und Emissionswerte wurden nach den gesetzlichen Messverfahren (VO(EG)715/2007 in der gegenwärtig geltenden Fassung) im Rahmen der Typengenehmigung des Fahrzeugs auf Basis des WLTP-Prüfverfahrens erhoben. Die Angaben beziehen sich nicht auf ein einzelnes Fahrzeug und sind nicht Bestandteil des Angebotes, sondern dienen allein Vergleichszwecken zwischen den verschiedenen Fahrzeugtypen. Der Kraftstoffverbrauch und die CO2-Emissionen eines Fahrzeugs hängen nicht nur von der effizienten Ausnutzung des Kraftstoffs durch das Fahrzeug ab, sondern werden auch vom Fahrverhalten, Fahrstrecke und anderen nicht technischen Faktoren beeinflusst. Abweichende Verbrauchswerte, CO2-Emissionen und Reichweiten können sich durch Mehrausstattungen und Zubehör (z.B. Reifen, Anhängerkupplung, Dachträger etc.) sowie Fahrstil, Geschwindigkeit, Einsatz von Komfort/Nebenverbrauchern, Außentemperatur, Anzahl Mitfahrer, Zuladung, Auswahl Fahrprofil, Topografie uvm. ergeben. Diese Faktoren beeinflussen relevante Fahrzeugparameter wie z.B. Gewicht, Rollwiderstand und Aerodynamik.

Škoda SCALA SC TSI



Der oben genannte Preis versteht sich inkl. 20% USt. und NoVa. Abbildungen können Symbolfotos sein. Angaben über ein Fahrzeug können in Einzelfällen unvollständig sein, weshalb wir bei Interesse eine vorherige Kontaktaufnahme mit dem Verkäufer empfehlen.* CO2-Emissions-Wert Bemessung: Die angegebenen Verbrauchs und Emissionswerte wurden nach den gesetzlichen Messverfahren (VO(EG)715/2007 in der gegenwärtig geltenden Fassung) im Rahmen der Typengenehmigung des Fahrzeugs auf Basis des WLTP-Prüfverfahrens erhoben. Die Angaben beziehen sich nicht auf ein einzelnes Fahrzeug und sind nicht Bestandteil des Angebotes, sondern dienen allein Vergleichszwecken zwischen den verschiedenen Fahrzeugtypen. Der Kraftstoffverbrauch und die CO2-Emissionen eines Fahrzeugs hängen nicht nur von der effizienten Ausnutzung des Kraftstoffs durch das Fahrzeug ab, sondern werden auch vom Fahrverhalten, Fahrstrecke und anderen nicht technischen Faktoren beeinflusst. Abweichende Verbrauchswerte, CO2-Emissionen und Reichweiten können sich durch Mehrausstattungen und Zubehör (z.B. Reifen, Anhängerkupplung, Dachträger etc.) sowie Fahrstil, Geschwindigkeit, Einsatz von Komfort/Nebenverbrauchern, Außentemperatur, Anzahl Mitfahrer, Zuladung, Auswahl Fahrprofil, Topografie uvm. ergeben. Diese Faktoren beeinflussen relevante Fahrzeugparameter wie z.B. Gewicht, Rollwiderstand und Aerodynamik.

Škoda SCALA SC TSI

Finanzierung: Kredit



Von niedrigen Monatsraten profitieren? Das geht mit dem RestwertKredit der Porsche Bank, denn der Restwert wird erst bei Vertragsende fällig. Nach Ende der Laufzeit ganz einfach wählen, ob das Fahrzeug eingetauscht, per Anschlusskredit ausfinanziert oder die offene Kreditsumme selbstständig gezahlt werden soll. [Mehr erfahren](#)

Fahrzeugpreis brutto	18.490,00 €
Porsche Bank Bonus	-500,00 €
Porsche Bank Versicherungsbonus	-500,00 €
Verlängerte Herstellergarantie	0,00 €
Online Reservieren	0,00 €
Kasko Versicherungsstufe 00	0,00 €
Anschlussgarantie	0,00 €
Aktionspreis brutto mit Boni	17.490,00 €
Laufzeit	60 Monate
Eigenleistung als Betrag	6100 €
Restkredit in % vom Fahrzeugpreis brutto	0 %
Restkredit als Betrag	0,00 €
Kreditrate monatlich brutto	229,33 €

Versicherung



Immer auf der sicheren Seite. Mit den leistungsstarken Produkten der Porsche Versicherung. [Mehr erfahren](#)

Aktuelle Versicherungsstufe	0
Anmeldebezirk	W
Versicherungsnehmer	älter als 24 Jahre
Kaskoart	vollKASKO 145,70 €
Kfz-Haftpflicht	34,10 €
motorbezogene Versicherungssteuer	12,24 €

Der oben genannte Preis versteht sich inkl. 20% USt. und NoVa. Abbildungen können Symbolfotos sein. Angaben über ein Fahrzeug können in Einzelfällen unvollständig sein, weshalb wir bei Interesse eine vorherige Kontaktaufnahme mit dem Verkäufer empfehlen.* CO2-Emissions-Wert Bemessung: Die angegebenen Verbrauchs und Emissionswerte wurden nach den gesetzlichen Messverfahren (VO(EG)715/2007 in der gegenwärtig geltenden Fassung) im Rahmen der Typengenehmigung des Fahrzeugs auf Basis des WLTP-Prüfverfahrens erhoben. Die Angaben beziehen sich nicht auf ein einzelnes Fahrzeug und sind nicht Bestandteil des Angebotes, sondern dienen allein Vergleichszwecken zwischen den verschiedenen Fahrzeugtypen. Der Kraftstoffverbrauch und die CO2-Emissionen eines Fahrzeugs hängen nicht nur von der effizienten Ausnutzung des Kraftstoffs durch das Fahrzeug ab, sondern werden auch vom Fahrverhalten, Fahrstrecke und anderen nicht technischen Faktoren beeinflusst. Abweichende Verbrauchswerte, CO2-Emissionen und Reichweiten können sich durch Mehrausstattungen und Zubehör (z.B. Reifen, Anhängerkupplung, Dachträger etc.) sowie Fahrstil, Geschwindigkeit, Einsatz von Komfort/Nebenverbrauchern, Außentemperatur, Anzahl Mitfahrer, Zuladung, Auswahl Fahrprofil, Topografie uvm. ergeben. Diese Faktoren beeinflussen relevante Fahrzeugparameter wie z.B. Gewicht, Rollwiderstand und Aerodynamik.

Škoda SCALA SC TSI

Kfz-Insassenunfall-Versicherung	6,63 €
Kfz-Rechtsschutz	4,60 €
Versicherungsprämie monatlich	203,27 €

Der oben genannte Preis versteht sich inkl. 20% USt. und NoVa. Abbildungen können Symbolfotos sein. Angaben über ein Fahrzeug können in Einzelfällen unvollständig sein, weshalb wir bei Interesse eine vorherige Kontaktaufnahme mit dem Verkäufer empfehlen.* CO2-Emissions-Wert Bemessung: Die angegebenen Verbrauchs und Emissionswerte wurden nach den gesetzlichen Messverfahren (VO(EG)715/2007 in der gegenwärtig geltenden Fassung) im Rahmen der Typengenehmigung des Fahrzeugs auf Basis des WLTP-Prüfverfahrens erhoben. Die Angaben beziehen sich nicht auf ein einzelnes Fahrzeug und sind nicht Bestandteil des Angebotes, sondern dienen allein Vergleichszwecken zwischen den verschiedenen Fahrzeugtypen. Der Kraftstoffverbrauch und die CO2-Emissionen eines Fahrzeugs hängen nicht nur von der effizienten Ausnutzung des Kraftstoffs durch das Fahrzeug ab, sondern werden auch vom Fahrverhalten, Fahrstrecke und anderen nicht technischen Faktoren beeinflusst. Abweichende Verbrauchswerte, CO2-Emissionen und Reichweiten können sich durch Mehrausstattungen und Zubehör (z.B. Reifen, Anhängerkupplung, Dachträger etc.) sowie Fahrstil, Geschwindigkeit, Einsatz von Komfort/Nebenverbrauchern, Außentemperatur, Anzahl Mitfahrer, Zuladung, Auswahl Fahrprofil, Topografie uvm. ergeben. Diese Faktoren beeinflussen relevante Fahrzeugparameter wie z.B. Gewicht, Rollwiderstand und Aerodynamik.

Škoda SCALA SC TSI

Zusammenfassung

Kreditrate monatlich brutto	229,33 €
Versicherungsprämie monatlich	203,27 €
Gesamtsumme monatlich brutto	432,60 €

Freibleibendes Musterangebot für Restwert Kredit inkl. USt, NoVA, zzgl. Bearbeitungskosten EUR 0,00, Gesamtkreditbetrag EUR 11.390,00, Laufzeit 60 Monate, Anzahlung EUR 6.100,00, Restkredit EUR 0,00, Sollzinssatz 7,70% variabel, Effektivzinssatz 7,98% variabel. Gesamtbetrag EUR 13.759,80. Kaskopflicht bonitätsabhängig - vollKASKO Selbstbehalt EUR 900,00 bei Reparatur in einer Markenwerkstatt, Effektivzinssatz inkl. KASKO 35,71%. Stand 07/2026. Ihr Verkaufsberater freut sich darauf, Ihnen ein individuelles Angebot erstellen zu können.