

VW Passat Variant Business TDI DSG



€ 38.490,- Verkaufspreis

leasingfähig

Betriebsnummer/Bestandsnummer: 401/8633

Ing. F. Kuss Autohaus GmbH

Weinzöttlstraße 7-15

8045 Graz

Telefon: +43 316 671611



Um dieses Fahrzeug wieder Online zu finden,
einfach diesen QR Code scannen!

Fahrzeugdaten

| | | | |
|----------------|---------------------------|---------------|--------------|
| Farbe | Grenadillschwarz Metallic | Getriebeart | Automatik |
| Erstzulassung | 01/2025 | Antrieb | Frontantrieb |
| Kilometerstand | 23.077 km | Karosserie | Kombi |
| Leistung | 90 kW/122 PS | Türen | 4 |
| Hubraum | 1.968 cm ³ | Sitze | 0 |
| Kraftstoffart | Diesel | Vorbesitzer | 1 |
| CO2-Emission | 129.0 g/km | Eigengewicht | 1.675 kg |
| | | Gesamtgewicht | 2.250 kg |

Kampagnen

- Porsche Bank Paketbonus für Jungwagen
- Verlängerte Herstellergarantie
- Online Reservieren
- Kasko Versicherungsstufe 00
- Anschlussgarantie

Mehrausstattungen

- Assistenzpaket "IQ.DRIVE"
- VW Garantie 5 Jahre / 100.000 km
- Anhängervorrichtung inkl.
- Gepäckraumpaket
- Park & Comfort mit Safe-Sicherung
- Akustikpaket
- Unlimited-Paket
- Reserverad, gewichts- und platzsparend
- IQ.LIGHT - LED-Matrix-Scheinwerfer mit

Serienausstattung

- Schlüsselloses Startsystem
- Vordersitze mit Massagefunktion
- USB-C-Schnittstellen vorn (2 Stück)
- Digitaler Radioempfang DAB+

Der oben genannte Preis versteht sich inkl. 20% USt. und NoVa. Abbildungen können Symbolfotos sein. Angaben über ein Fahrzeug können in Einzelfällen unvollständig sein, weshalb wir bei Interesse eine vorherige Kontaktaufnahme mit dem Verkäufer empfehlen.* CO2-Emissions-Wert Bemessung: Die angegebenen Verbrauchs und Emissionswerte wurden nach den gesetzlichen Messverfahren (VO(EG)715/2007 in der gegenwärtig geltenden Fassung) im Rahmen der Typengenehmigung des Fahrzeugs auf Basis des WLTP-Prüfverfahrens erhoben. Die Angaben beziehen sich nicht auf ein einzelnes Fahrzeug und sind nicht Bestandteil des Angebotes, sondern dienen allein Vergleichszwecken zwischen den verschiedenen Fahrzeugtypen. Der Kraftstoffverbrauch und die CO2-Emissionen eines Fahrzeugs hängen nicht nur von der effizienten Ausnutzung des Kraftstoffs durch das Fahrzeug ab, sondern werden auch vom Fahrverhalten, Fahrstrecke und anderen nicht technischen Faktoren beeinflusst. Abweichende Verbrauchswerte, CO2-Emissionen und Reichweiten können sich durch Mehrausstattungen und Zubehör (z.B. Reifen, Anhängerkupplung, Dachträger etc.) sowie Fahrstil, Geschwindigkeit, Einsatz von Komfort/Nebenverbrauchern, Außentemperatur, Anzahl Mitfahrer, Zuladung, Auswahl Fahrprofil, Topografie uvm. ergeben. Diese Faktoren beeinflussen relevante Fahrzeugparameter wie z.B. Gewicht, Rollwiderstand und Aerodynamik.

Ausdruck vom 03.07.2026

401/8633

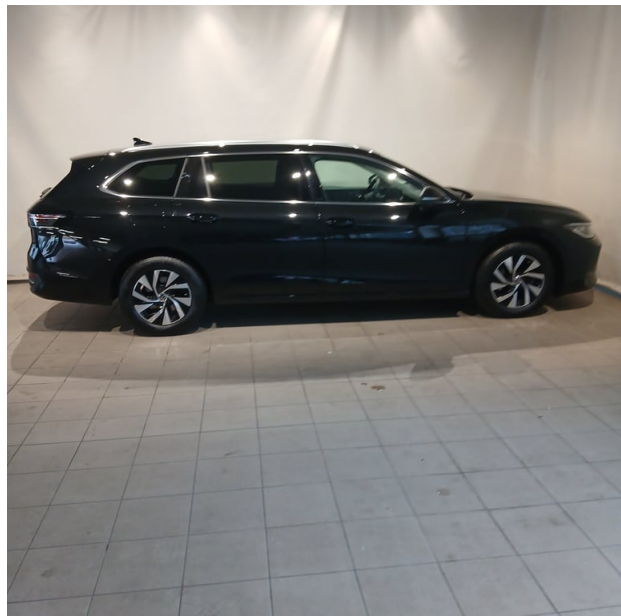
Seite 1/9

VW Passat Variant Business TDI DSG

- Navigationssystem
- Warndreieck
- Kreuzungsassistent
- Sitzmittelbahnen der Vordersitze und der
- Elektrische Luftzusatzheizung "PTC"
- Ambientebeleuchtung 10-farbig mit
- Sprachassistent IDA und elektronische
- Infotainment-System (12,9 Zoll)
- Außenspiegelgehäuse in Wagenfarbe
- Kopfairbags vorn und hinten,
- Türgriffmulden beleuchtet
- Servolenkung elektromechanisch
- Bordwerkzeug
- Reifendruck-Kontrollsystem
- Verkehrszeichenerkennung
- Müdigkeits- und Ablenkungserkennung
- Textilfußmatten vorne und hinten
- Dachreling silber eloxiert
- Netztrennwand
- Vorbereitet für "Alcolock Interlock"
- Sicherheitsoptimierte Kopfstützen vorn
- Sonnenblenden, mit Make-up-Spiegel
- Entriegelung Heckklappe/Deckel hinten
- Rückfahrlicht beidseitig
- ergoActive-Sitze vorn, teilelektrisch
- Regensensor
- 8 Lautsprecher
- Parkassistent "Park Assist Plus" inkl.
- Umfeldbeleuchtung mit Logoprojektion
- Automatische Distanzregelung ACC
- Gepäckraumboden in 2 Höhen einstellbar
- LED-Rückleuchten
- Tür und Seitenverkleidung, Insert
- Klimaanlage "Air Care Climatronic" mit
- Rückfahrkamera "Rear View"
- Stoßfänger in Wagenfarbe, Lufteinlass
- Abbiegebremsfunktion und
- Dekoreinlagen "Business"
- Leuchtweitenregulierung
- App-Connect inkl. Wireless-Funktion
- Notbremsassistent "Front Assist"
- Räder, 16" Venezia
- Fahrlichtschaltung automatisch, mit
- Notruf-Service
- Proaktives Insassenschutzsystem
- Fußgängererkennung
- Start-Stopp-System
- Chromleisten an den Seitenfenstern
- Doppelton-Signalhorn
- Innenspiegel automatisch abblendend
- Einstiegs-/Warnleuchten in LED-Technik
- Elektronische Parkbremse
- Gepäckraumabdeckung auszieh- und
- Vordersitze beheizbar
- Multifunktionslenkrad in Leder beheizbar
- Rücksitzlehne asym. geteilt umklappbar,
- Heckspoiler in Wagenfarbe
- Mittellarmlehne hinten
- Fernlichtassistent "Light Assist"
- Spurwechselassistent "Side Assist"
- Spurhalteassistent "Lane Assist" und
- Airbag für Fahrer und Beifahrer
- Wegfahrsperrung elektronisch
- Tire Mobility Set: 12-Volt-Kompressor
- LED-Leuchte im Fußraum vorn
- Komfortsitze vorn
- Telefonschnittstelle "Comfort" mit
- Frontscheibe in Verbundsicherheitsglas
- Berganfahrassistent
- Außenspiegel mit Umfeldbeleuchtung und
- Digital Cockpit Pro
- LED-Scheinwerfer
- Ladekantenschutz in Edelstahl
- Lendenwirbelstützen vorn pneumatisch
- ISOFIX-Halteösen für Kindersitze auf den
- Dachhimmel in Ceramique

Der oben genannte Preis versteht sich inkl. 20% USt. und NoVa. Abbildungen können Symbolfotos sein. Angaben über ein Fahrzeug können in Einzelfällen unvollständig sein, weshalb wir bei Interesse eine vorherige Kontaktaufnahme mit dem Verkäufer empfehlen.* CO2-Emissions-Wert Bemessung: Die angegebenen Verbrauchs- und Emissionswerte wurden nach den gesetzlichen Messverfahren (VO(EG)715/2007 in der gegenwärtig geltenden Fassung) im Rahmen der Typengenehmigung des Fahrzeugs auf Basis des WLTP-Prüfverfahrens erhoben. Die Angaben beziehen sich nicht auf ein einzelnes Fahrzeug und sind nicht Bestandteil des Angebotes, sondern dienen allein Vergleichszwecken zwischen den verschiedenen Fahrzeugtypen. Der Kraftstoffverbrauch und die CO2-Emissionen eines Fahrzeugs hängen nicht nur von der effizienten Ausnutzung des Kraftstoffs durch das Fahrzeug ab, sondern werden auch vom Fahrverhalten, Fahrstrecke und anderen nicht technischen Faktoren beeinflusst. Abweichende Verbrauchswerte, CO2-Emissionen und Reichweiten können sich durch Mehrausstattungen und Zubehör (z.B. Reifen, Anhängerkupplung, Dachträger etc.) sowie Fahrstil, Geschwindigkeit, Einsatz von Komfort/Nebenverbrauchern, Außentemperatur, Anzahl Mitfahrer, Zuladung, Auswahl Fahrprofil, Topografie uvm. ergeben. Diese Faktoren beeinflussen relevante Fahrzeugparameter wie z.B. Gewicht, Rollwiderstand und Aerodynamik.

VW Passat Variant Business TDI DSG



VW Passat Variant Business TDI DSG



Der oben genannte Preis versteht sich inkl. 20% USt. und NoVa. Abbildungen können Symbolfotos sein. Angaben über ein Fahrzeug können in Einzelfällen unvollständig sein, weshalb wir bei Interesse eine vorherige Kontaktaufnahme mit dem Verkäufer empfehlen.* CO2-Emissions-Wert Bemessung: Die angegebenen Verbrauchs und Emissionswerte wurden nach den gesetzlichen Messverfahren (VO(EG)715/2007 in der gegenwärtig geltenden Fassung) im Rahmen der Typengenehmigung des Fahrzeugs auf Basis des WLTP-Prüfverfahrens erhoben. Die Angaben beziehen sich nicht auf ein einzelnes Fahrzeug und sind nicht Bestandteil des Angebotes, sondern dienen allein Vergleichszwecken zwischen den verschiedenen Fahrzeugtypen. Der Kraftstoffverbrauch und die CO2-Emissionen eines Fahrzeugs hängen nicht nur von der effizienten Ausnutzung des Kraftstoffs durch das Fahrzeug ab, sondern werden auch vom Fahrverhalten, Fahrstrecke und anderen nicht technischen Faktoren beeinflusst. Abweichende Verbrauchswerte, CO2-Emissionen und Reichweiten können sich durch Mehrausstattungen und Zubehör (z.B. Reifen, Anhängerkupplung, Dachträger etc.) sowie Fahrstil, Geschwindigkeit, Einsatz von Komfort/Nebenverbrauchern, Außentemperatur, Anzahl Mitfahrer, Zuladung, Auswahl Fahrprofil, Topografie uvm. ergeben. Diese Faktoren beeinflussen relevante Fahrzeugparameter wie z.B. Gewicht, Rollwiderstand und Aerodynamik.

VW Passat Variant Business TDI DSG

Finanzierung: Kredit



Von niedrigen Monatsraten profitieren? Das geht mit dem RestwertKredit der Porsche Bank, denn der Restwert wird erst bei Vertragsende fällig. Nach Ende der Laufzeit ganz einfach wählen, ob das Fahrzeug eingetauscht, per Anschlusskredit ausfinanziert oder die offene Kreditsumme selbstständig gezahlt werden soll. [Mehr erfahren](#)

| | |
|---|-------------|
| Fahrzeugpreis brutto | 38.490,00 € |
| Porsche Bank Paketbonus für Jungwagen | -4.000,00 € |
| Verlängerte Herstellergarantie | 0,00 € |
| Online Reservieren | 0,00 € |
| Kasko Versicherungsstufe 00 | 0,00 € |
| Anschlussgarantie | 0,00 € |
| Aktionspreis brutto mit Boni | 34.490,00 € |
| Laufzeit | 60 Monate |
| Eigenleistung als Betrag | 12100 € |
| Restkredit in % vom Fahrzeugpreis brutto | 0 % |
| Restkredit als Betrag | 0,00 € |
| Kreditrate monatlich brutto | 450,62 € |

Versicherung



Immer auf der sicheren Seite. Mit den leistungsstarken Produkten der Porsche Versicherung. [Mehr erfahren](#)

| | |
|--|--------------------|
| Aktuelle Versicherungsstufe | 0 |
| Anmeldebezirk | W |
| Versicherungsnehmer | älter als 24 Jahre |
| Kaskoart | vollKASKO 220,77 € |
| Kfz-Haftpflicht | 37,34 € |
| motorbezogene Versicherungssteuer | 42,48 € |
| Kfz-Insassenunfall-Versicherung | 6,63 € |

VW Passat Variant Business TDI DSG

| | |
|-------------------------------|----------|
| Kfz-Rechtsschutz | 4,60 € |
| Versicherungsprämie monatlich | 311,82 € |

Der oben genannte Preis versteht sich inkl. 20% USt. und NoVa. Abbildungen können Symbolfotos sein. Angaben über ein Fahrzeug können in Einzelfällen unvollständig sein, weshalb wir bei Interesse eine vorherige Kontaktaufnahme mit dem Verkäufer empfehlen.* CO2-Emissions-Wert Bemessung: Die angegebenen Verbrauchs und Emissionswerte wurden nach den gesetzlichen Messverfahren (VO(EG)715/2007 in der gegenwärtig geltenden Fassung) im Rahmen der Typengenehmigung des Fahrzeugs auf Basis des WLTP-Prüfverfahrens erhoben. Die Angaben beziehen sich nicht auf ein einzelnes Fahrzeug und sind nicht Bestandteil des Angebotes, sondern dienen allein Vergleichszwecken zwischen den verschiedenen Fahrzeugtypen. Der Kraftstoffverbrauch und die CO2-Emissionen eines Fahrzeugs hängen nicht nur von der effizienten Ausnutzung des Kraftstoffs durch das Fahrzeug ab, sondern werden auch vom Fahrverhalten, Fahrstrecke und anderen nicht technischen Faktoren beeinflusst. Abweichende Verbrauchswerte, CO2-Emissionen und Reichweiten können sich durch Mehrausstattungen und Zubehör (z.B. Reifen, Anhängerkupplung, Dachträger etc.) sowie Fahrstil, Geschwindigkeit, Einsatz von Komfort/Nebenverbrauchern, Außentemperatur, Anzahl Mitfahrer, Zuladung, Auswahl Fahrprofil, Topografie uvm. ergeben. Diese Faktoren beeinflussen relevante Fahrzeugparameter wie z.B. Gewicht, Rollwiderstand und Aerodynamik.

VW Passat Variant Business TDI DSG

Zusammenfassung

| | |
|-------------------------------|----------|
| Kreditrate monatlich brutto | 450,62 € |
| Versicherungsprämie monatlich | 311,82 € |
| Gesamtsumme monatlich brutto | 762,44 € |

Freibleibendes Musterangebot für Restwert Kredit inkl. USt, NoVA, zzgl. Bearbeitungskosten EUR 0,00, Gesamtkreditbetrag EUR 22.390,00, Laufzeit 60 Monate, Anzahlung EUR 12.100,00, Restkredit EUR 0,00, Sollzinssatz 7,69% variabel, Effektivzinssatz 7,96% variabel. Gesamtbetrag EUR 27.037,20. Kaskopflicht bonitätsabhängig - vollKASKO Selbstbehalt EUR 900,00 bei Reparatur in einer Markenwerkstatt, Effektivzinssatz inkl. KASKO 29,43%. Stand 07/2026. Ihr Verkaufsberater freut sich darauf, Ihnen ein individuelles Angebot erstellen zu können.

Finanzierung: Leasing



Stets liquide bleiben - Das klappt mit dem Restwert Leasing der Porsche Bank: anstelle von einmaligen Anschaffungskosten geht das ganz einfach durch niedrige monatliche Entgelte. Infos über weitere Leasing-Varianten kurzerhand beim nächsten Händler-Partner anfordern. [Mehr erfahren](#)

| | |
|---------------------------------------|-------------|
| Fahrzeugpreis brutto | 38.490,00 € |
| Porsche Bank Paketbonus für Jungwagen | -4.000,00 € |
| Verlängerte Herstellergarantie | 0,00 € |
| Online Reservieren | 0,00 € |
| Kasko Versicherungsstufe 00 | 0,00 € |
| Anschlussgarantie | 0,00 € |
| Aktionspreis brutto mit Boni | 34.490,00 € |
| Laufzeit | 60 Monate |
| Kilometer / Jahr | 15000 km |
| Eigenleistung als Betrag | 12000 € |
| Leasingentgelt monatlich brutto | 275,39 € |

Versicherung



Immer auf der sicheren Seite. Mit den leistungsstarken Produkten der Porsche Versicherung. [Mehr erfahren](#)

Der oben genannte Preis versteht sich inkl. 20% USt. und NoVa. Abbildungen können Symbolfotos sein. Angaben über ein Fahrzeug können in Einzelfällen unvollständig sein, weshalb wir bei Interesse eine vorherige Kontaktaufnahme mit dem Verkäufer empfehlen.* CO2-Emissions-Wert Bemessung: Die angegebenen Verbrauchs und Emissionswerte wurden nach den gesetzlichen Messverfahren (VO(EG)715/2007 in der gegenwärtig geltenden Fassung) im Rahmen der Typengenehmigung des Fahrzeugs auf Basis des WLTP-Prüfverfahrens erhoben. Die Angaben beziehen sich nicht auf ein einzelnes Fahrzeug und sind nicht Bestandteil des Angebotes, sondern dienen allein Vergleichszwecken zwischen den verschiedenen Fahrzeugtypen. Der Kraftstoffverbrauch und die CO2-Emissionen eines Fahrzeugs hängen nicht nur von der effizienten Ausnutzung des Kraftstoffs durch das Fahrzeug ab, sondern werden auch vom Fahrverhalten, Fahrstrecke und anderen nicht technischen Faktoren beeinflusst. Abweichende Verbrauchswerte, CO2-Emissionen und Reichweiten können sich durch Mehrausstattungen und Zubehör (z.B. Reifen, Anhängerkupplung, Dachträger etc.) sowie Fahrstil, Geschwindigkeit, Einsatz von Komfort/Nebenverbrauchern, Außentemperatur, Anzahl Mitfahrer, Zuladung, Auswahl Fahrprofil, Topografie uvm. ergeben. Diese Faktoren beeinflussen relevante Fahrzeugparameter wie z.B. Gewicht, Rollwiderstand und Aerodynamik.

VW Passat Variant Business TDI DSG

| | |
|--|--------------------|
| Aktuelle Versicherungsstufe | 0 |
| Anmeldebezirk | W |
| Versicherungsnehmer | älter als 24 Jahre |
| Kaskoart | vollKASKO 211,57 € |
| Kfz-Haftpflicht | 37,34 € |
| motorbezogene Versicherungssteuer | 42,48 € |
| Kfz-Insassenunfall-Versicherung | 6,63 € |
| Kfz-Rechtsschutz | 4,60 € |
| Versicherungsprämie monatlich | 302,62 € |

Der oben genannte Preis versteht sich inkl. 20% USt. und NoVa. Abbildungen können Symbolfotos sein. Angaben über ein Fahrzeug können in Einzelfällen unvollständig sein, weshalb wir bei Interesse eine vorherige Kontaktaufnahme mit dem Verkäufer empfehlen.* CO2-Emissions-Wert Bemessung: Die angegebenen Verbrauchs und Emissionswerte wurden nach den gesetzlichen Messverfahren (VO(EG)715/2007 in der gegenwärtig geltenden Fassung) im Rahmen der Typengenehmigung des Fahrzeugs auf Basis des WLTP-Prüfverfahrens erhoben. Die Angaben beziehen sich nicht auf ein einzelnes Fahrzeug und sind nicht Bestandteil des Angebotes, sondern dienen allein Vergleichszwecken zwischen den verschiedenen Fahrzeugtypen. Der Kraftstoffverbrauch und die CO2-Emissionen eines Fahrzeugs hängen nicht nur von der effizienten Ausnutzung des Kraftstoffs durch das Fahrzeug ab, sondern werden auch vom Fahrverhalten, Fahrstrecke und anderen nicht technischen Faktoren beeinflusst. Abweichende Verbrauchswerte, CO2-Emissionen und Reichweiten können sich durch Mehrausstattungen und Zubehör (z.B. Reifen, Anhängerkupplung, Dachträger etc.) sowie Fahrstil, Geschwindigkeit, Einsatz von Komfort/Nebenverbrauchern, Außentemperatur, Anzahl Mitfahrer, Zuladung, Auswahl Fahrprofil, Topografie uvm. ergeben. Diese Faktoren beeinflussen relevante Fahrzeugparameter wie z.B. Gewicht, Rollwiderstand und Aerodynamik.

VW Passat Variant Business TDI DSG

Zusammenfassung

| | |
|--|----------|
| Leasingentgelt monatlich brutto | 275,39 € |
| Versicherungsprämie monatlich | 302,62 € |
| Gesamtsumme monatlich brutto | 578,01 € |

Freibleibendes Musterangebot für Restwert Leasing inkl. USt, NoVA, zzgl. gesetzl. Vertragsgebühr EUR 247,31 und Bearbeitungskosten EUR 0,00. Gesamtleasingbetrag EUR 34.490,00, Laufzeit 60 Monate, Eigenleistung EUR 12.000,00, Km pro Jahr 15.000, Restwert EUR 13.086,60, Sollzinssatz 7,13% variabel, Effektivzinssatz 9,36% variabel, Gesamtbetrag EUR 41.857,31. Kaskopflicht bonitätsabhängig - vollKASKO Selbstbehalt EUR 900,00 bei Reparatur in einer Markenwerkstatt, Effektivzinssatz inkl. KASKO 30,70%. Stand 07/2026. Ihr Verkaufsberater freut sich darauf, Ihnen ein individuelles Angebot erstellen zu können.

Der oben genannte Preis versteht sich inkl. 20% USt. und NoVa. Abbildungen können Symbolfotos sein. Angaben über ein Fahrzeug können in Einzelfällen unvollständig sein, weshalb wir bei Interesse eine vorherige Kontaktaufnahme mit dem Verkäufer empfehlen.* CO2-Emissions-Wert Bemessung: Die angegebenen Verbrauchs und Emissionswerte wurden nach den gesetzlichen Messverfahren (VO(EG)715/2007 in der gegenwärtig geltenden Fassung) im Rahmen der Typengenehmigung des Fahrzeugs auf Basis des WLTP-Prüfverfahrens erhoben. Die Angaben beziehen sich nicht auf ein einzelnes Fahrzeug und sind nicht Bestandteil des Angebotes, sondern dienen allein Vergleichszwecken zwischen den verschiedenen Fahrzeugtypen. Der Kraftstoffverbrauch und die CO2-Emissionen eines Fahrzeugs hängen nicht nur von der effizienten Ausnutzung des Kraftstoffs durch das Fahrzeug ab, sondern werden auch vom Fahrverhalten, Fahrstrecke und anderen nicht technischen Faktoren beeinflusst. Abweichende Verbrauchswerte, CO2-Emissionen und Reichweiten können sich durch Mehrausstattungen und Zubehör (z.B. Reifen, Anhängerkupplung, Dachträger etc.) sowie Fahrstil, Geschwindigkeit, Einsatz von Komfort/Nebenverbrauchern, Außentemperatur, Anzahl Mitfahrer, Zuladung, Auswahl Fahrprofil, Topografie uvm. ergeben. Diese Faktoren beeinflussen relevante Fahrzeugparameter wie z.B. Gewicht, Rollwiderstand und Aerodynamik.