

## Audi A1 Sportback 25 TFSI intense



€ 28.850,- Verkaufspreis

leasingfähig

Betriebsnummer/Bestandsnummer: 400/8416

**Porsche Graz-Liebenau**

Ferdinand-Porsche-Platz 1

8041 Graz-Liebenau

Telefon: +43 505 91140



Um dieses Fahrzeug wieder Online zu finden, einfach diesen QR Code scannen!

### Fahrzeugdaten

Farbe	Pfeilgrau Perleffekt	Getriebeart	Automatik
Erstzulassung	06/2026	Antrieb	Frontantrieb
Kilometerstand	10 km	Karosserie	Fließheck
Leistung	70 kW/95 PS	Türen	4
Hubraum	999 cm <sup>3</sup>	Sitze	5
Kraftstoffart	Benzin	Vorbesitzer	1
Kombinierter Kraftstoffverbrauch	5.6 l/100km	Eigengewicht	1.182 kg
CO2-Emission	129.0 g/km	Gesamtgewicht	1.675 kg

### Kampagnen

- Porsche Bank Bonus
- Porsche Bank Versicherungsbonus
- Audi Gebrauchtwagen :plus
- Online Reservieren
- Kasko Versicherungsstufe 00

### Mehrausstattungen

- Stoff Novum mit Sportsitze vorne
- Audi sound system
- Verpflichtende Erstzulassung 30.06.2026
- Kontrastpaket 2
- Rückfahrkamera
- Privacy-Verglasung
- Einparkhilfe plus
- Audi Garantie 5 Jahre 100.000 KM
- Technologiepaket
- Entfall Modellbezeichnung
- Räder "5-Arm-Polygon-Design" 7,5Jx17
- Komfortschlüssel ohne Safelock
- Adaptiver Geschwindigkeitsassistent

Der oben genannte Preis versteht sich inkl. 20% USt. und NoVa. Abbildungen können Symbolfotos sein. Angaben über ein Fahrzeug können in Einzelfällen unvollständig sein, weshalb wir bei Interesse eine vorherige Kontaktaufnahme mit dem Verkäufer empfehlen.\* CO2-Emissions-Wert Bemessung: Die angegebenen Verbrauchs- und Emissionswerte wurden nach den gesetzlichen Messverfahren (VO(EG)715/2007 in der gegenwärtig geltenden Fassung) im Rahmen der Typengenehmigung des Fahrzeugs auf Basis des WLTP-Prüfverfahrens erhoben. Die Angaben beziehen sich nicht auf ein einzelnes Fahrzeug und sind nicht Bestandteil des Angebotes, sondern dienen allein Vergleichszwecken zwischen den verschiedenen Fahrzeugtypen. Der Kraftstoffverbrauch und die CO2-Emissionen eines Fahrzeugs hängen nicht nur von der effizienten Ausnutzung des Kraftstoffs durch das Fahrzeug ab, sondern werden auch vom Fahrverhalten, Fahrstrecke und anderen nicht technischen Faktoren beeinflusst. Abweichende Verbrauchswerte, CO2-Emissionen und Reichweiten können sich durch Mehrausstattungen und Zubehör (z.B. Reifen, Anhängerkupplung, Dachträger etc.) sowie Fahrstil, Geschwindigkeit, Einsatz von Komfort/Nebenverbrauchern, Außentemperatur, Anzahl Mitfahrer, Zuladung, Auswahl Fahrprofil, Topografie uvm. ergeben. Diese Faktoren beeinflussen relevante Fahrzeugparameter wie z.B. Gewicht, Rollwiderstand und Aerodynamik.

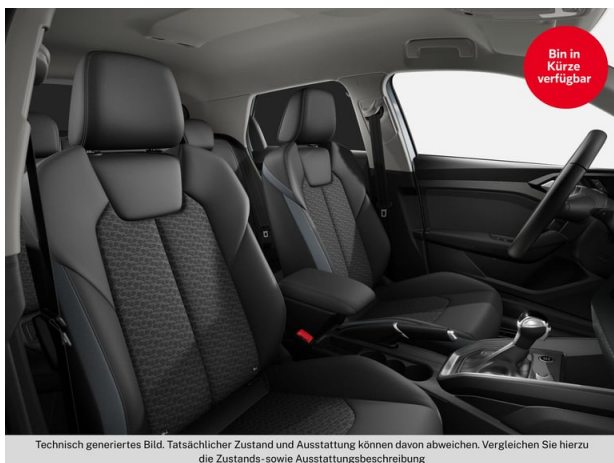
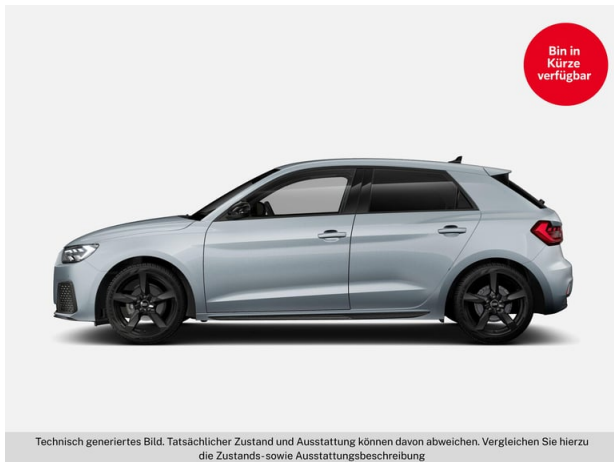
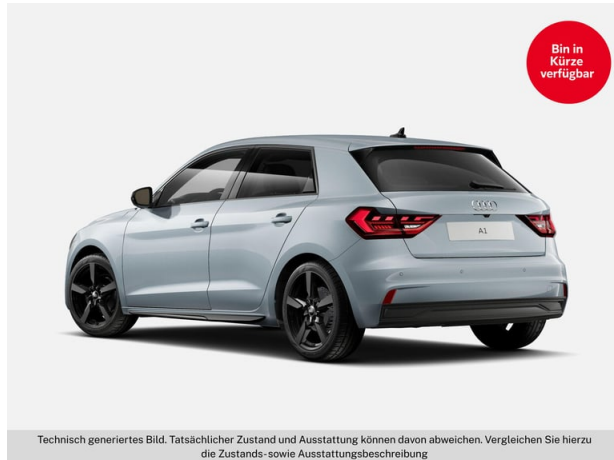
## Audi A1 Sportback 25 TFSI intense

### Serienausstattung

- Wärmeschutzverglasung
- Berganfahrassistent
- Kopfstützen für Vordersitze
- LED-Scheinwerfer
- Modellbezeichnung
- Akzentflächen Diamantlack silbergrau
- Warndreieck/Verbandsmaterial
- Staub- und Pollenfilter
- Funkschlüssel (ohne Safelock)
- Dachhimmel in Stoff titangrau
- Fensterheber
- Innenbeleuchtung
- Ausstattungspaket A1 intense
- Ablenkungs- und Müdigkeitserkennung
- Kopfstützen hinten 3 Stück
- USB-Schnittstelle
- Heckspoiler
- Außenspiegel elektr. einstell-/beheizbar
- Zierleiste
- Lederlenkrad im 3-Speichen-Design
- S tronic
- Spurverlassenswarnung
- Akzentfläche in der Armaturentafel
- Audi connect Remote & Control MMI Navi
- ESP (Elektron. Stabilisierungsprogramm)
- Seitenairbags vorne und Kopfairbagsystem
- Außenspiegelgehäuse in Wagenfarbe
- Wegfahrsperrung elektronisch
- Auspuffendrohre
- Sprachdialogsystem
- Audi music interface
- MMI Radio Plus
- Fußgänger- u. Radfahrerschutzzmaßnahmen
- Normalsitze vorne
- Reifendruck-Kontrollanzeige
- Start/Stopp-System
- Sitzheizung vorne
- Fahrersitz höhenstellbar
- Serienfahrwerk
- Kindersitzbefestigung i-Size/ISOFIX
- Vorbereitung für MMI Navigation plus
- Stoßfänger
- Bordwerkzeug
- Geschwindigkeitsregelanlage
- Tagfahrlicht
- Ablagefächer
- Kamerabasierte Verkehrszeichenerkennung
- Dachkuppel in Wagenfarbe
- Audi connect Navi. & Infotainment plus
- Innenspiegel abblendbar
- 6 Lautsprecher(passiv)
- Sitzbelegungserkennung
- Schalt-/Wählhebelknopf
- Audi pre sense front
- Sportback
- Deaktivierungsschalter Beifahrerairbag
- Rücksitzlehne umklappbar
- Dekoreinlagen schiefergrau
- Elektromechanische Servolenkung
- Digitales Kombiinstrument
- Scheibenbremse vorne
- Waschwasser-Standanzeige
- Nichtraucher Ausführung
- Bluetooth Schnittstelle
- Mittelarmlehne vorne
- Multifunktionskamera
- Nebelschlußleuchte
- Reifenreparaturset
- Leuchtweitenregulierung elektrisch
- Audi connect Notruf
- Digitaler Radioempfang
- Audi connect Remote & Control f. Radio
- Licht- und Regensensor
- Handbremshebelgriff in Kunststoff
- Embleme
- Fußmatten vorne und hinten
- Komfortklimaautomatik 2-Zonen
- Einstellbarer Geschwindigkeitsbegrenzer

Der oben genannte Preis versteht sich inkl. 20% USt. und NoVa. Abbildungen können Symbolfotos sein. Angaben über ein Fahrzeug können in Einzelfällen unvollständig sein, weshalb wir bei Interesse eine vorherige Kontaktaufnahme mit dem Verkäufer empfehlen.\* CO2-Emissions-Wert Bemessung: Die angegebenen Verbrauchs- und Emissionswerte wurden nach den gesetzlichen Messverfahren (VO(EG)715/2007 in der gegenwärtig geltenden Fassung) im Rahmen der Typengenehmigung des Fahrzeugs auf Basis des WLTP-Prüfverfahrens erhoben. Die Angaben beziehen sich nicht auf ein einzelnes Fahrzeug und sind nicht Bestandteil des Angebotes, sondern dienen allein Vergleichszwecken zwischen den verschiedenen Fahrzeugtypen. Der Kraftstoffverbrauch und die CO2-Emissionen eines Fahrzeugs hängen nicht nur von der effizienten Ausnutzung des Kraftstoffs durch das Fahrzeug ab, sondern werden auch vom Fahrverhalten, Fahrstrecke und anderen nicht technischen Faktoren beeinflusst. Abweichende Verbrauchswerte, CO2-Emissionen und Reichweiten können sich durch Mehrausstattungen und Zubehör (z.B. Reifen, Anhängerkupplung, Dachträger etc.) sowie Fahrstil, Geschwindigkeit, Einsatz von Komfort/Nebenverbrauchern, Außentemperatur, Anzahl Mitfahrer, Zuladung, Auswahl Fahrprofil, Topografie uvm. ergeben. Diese Faktoren beeinflussen relevante Fahrzeugparameter wie z.B. Gewicht, Rollwiderstand und Aerodynamik.

## Audi A1 Sportback 25 TFSI intense



Der oben genannte Preis versteht sich inkl. 20% USt. und NoVa. Abbildungen können Symbolfotos sein. Angaben über ein Fahrzeug können in Einzelfällen unvollständig sein, weshalb wir bei Interesse eine vorherige Kontaktaufnahme mit dem Verkäufer empfehlen.\* CO2-Emissions-Wert Bemessung: Die angegebenen Verbrauchs- und Emissionswerte wurden nach den gesetzlichen Messverfahren (VO(EG)715/2007 in der gegenwärtig geltenden Fassung) im Rahmen der Typengenehmigung des Fahrzeugs auf Basis des WLTP-Prüfverfahrens erhoben. Die Angaben beziehen sich nicht auf ein einzelnes Fahrzeug und sind nicht Bestandteil des Angebotes, sondern dienen allein Vergleichszwecken zwischen den verschiedenen Fahrzeugtypen. Der Kraftstoffverbrauch und die CO2-Emissionen eines Fahrzeugs hängen nicht nur von der effizienten Ausnutzung des Kraftstoffs durch das Fahrzeug ab, sondern werden auch vom Fahrverhalten, Fahrstrecke und anderen nicht technischen Faktoren beeinflusst. Abweichende Verbrauchswerte, CO2-Emissionen und Reichweiten können sich durch Mehrausstattungen und Zubehör (z.B. Reifen, Anhängerkupplung, Dachträger etc.) sowie Fahrstil, Geschwindigkeit, Einsatz von Komfort/Nebenverbrauchern, Außentemperatur, Anzahl Mitfahrer, Zuladung, Auswahl Fahrprofil, Topografie uvm. ergeben. Diese Faktoren beeinflussen relevante Fahrzeugparameter wie z.B. Gewicht, Rollwiderstand und Aerodynamik.

## Audi A1 Sportback 25 TFSI intense

### Finanzierung: Leasing



Stets liquide bleiben - Das klappt mit dem Restwert Leasing der Porsche Bank: anstelle von einmaligen Anschaffungskosten geht das ganz einfach durch niedrige monatliche Entgelte. Infos über weitere Leasing-Varianten kurzerhand beim nächsten Händler-Partner anfordern. [Mehr erfahren](#)

<b>Fahrzeugpreis brutto</b>	28.850,00 €
<b>Porsche Bank Bonus</b>	-2.000,00 €
<b>Porsche Bank Versicherungsbonus</b>	-500,00 €
<b>Audi Gebrauchtwagen :plus</b>	0,00 €
<b>Online Reservieren</b>	0,00 €
<b>Kasko Versicherungsstufe 00</b>	0,00 €
<b>Aktionspreis brutto mit Boni</b>	26.350,00 €
<b>Laufzeit</b>	60 Monate
<b>Kilometer / Jahr</b>	15000 km
<b>Eigenleistung als Betrag</b>	9200 €
<b>Leasingentgelt monatlich brutto</b>	183,43 €

### Versicherung



Immer auf der sicheren Seite. Mit den leistungsstarken Produkten der Porsche Versicherung. [Mehr erfahren](#)

<b>Aktuelle Versicherungsstufe</b>	0
<b>Anmeldebezirk</b>	W
<b>Versicherungsnehmer</b>	älter als 24 Jahre
<b>Kaskoart</b>	vollKASKO 126,65 €
<b>Kfz-Haftpflicht</b>	34,10 €
<b>motorbezogene Versicherungssteuer</b>	30,96 €
<b>Kfz-Insassenunfall-Versicherung</b>	6,63 €
<b>Kfz-Rechtsschutz</b>	4,60 €

Der oben genannte Preis versteht sich inkl. 20% USt. und NoVa. Abbildungen können Symbolfotos sein. Angaben über ein Fahrzeug können in Einzelfällen unvollständig sein, weshalb wir bei Interesse eine vorherige Kontaktaufnahme mit dem Verkäufer empfehlen.\* CO2-Emissions-Wert Bemessung: Die angegebenen Verbrauchs und Emissionswerte wurden nach den gesetzlichen Messverfahren (VO(EG)715/2007 in der gegenwärtig geltenden Fassung) im Rahmen der Typengenehmigung des Fahrzeugs auf Basis des WLTP-Prüfverfahrens erhoben. Die Angaben beziehen sich nicht auf ein einzelnes Fahrzeug und sind nicht Bestandteil des Angebotes, sondern dienen allein Vergleichszwecken zwischen den verschiedenen Fahrzeugtypen. Der Kraftstoffverbrauch und die CO2-Emissionen eines Fahrzeugs hängen nicht nur von der effizienten Ausnutzung des Kraftstoffs durch das Fahrzeug ab, sondern werden auch vom Fahrverhalten, Fahrstrecke und anderen nicht technischen Faktoren beeinflusst. Abweichende Verbrauchswerte, CO2-Emissionen und Reichweiten können sich durch Mehrausstattungen und Zubehör (z.B. Reifen, Anhängerkupplung, Dachträger etc.) sowie Fahrstil, Geschwindigkeit, Einsatz von Komfort/Nebenverbrauchern, Außentemperatur, Anzahl Mitfahrer, Zuladung, Auswahl Fahrprofil, Topografie uvm. ergeben. Diese Faktoren beeinflussen relevante Fahrzeugparameter wie z.B. Gewicht, Rollwiderstand und Aerodynamik.

## Audi A1 Sportback 25 TFSI intense

Versicherungsprämie monatlich	202,94 €
-------------------------------	----------

### Service

Mit dem SERVICE-Produkt der Porsche Bank halten Sie Ihr Fahrzeug stets im besten Zustand und profitieren von fixen überschaubaren Kosten, über die gesamte Laufzeit.

Wartung	SERVICE (60/ 15000 km p.a) €
---------	------------------------------

Serviceentgelt monatlich	40,66 €
--------------------------	---------

## Audi A1 Sportback 25 TFSI intense

### Zusammenfassung

Leasingentgelt monatlich brutto	183,43 €
Versicherungsprämie monatlich	202,94 €
Wartungsentgelt monatlich brutto	40,66 €
<b>Gesamtsumme monatlich brutto</b>	<b>427,03 €</b>

Freibleibendes Musterangebot für Restwert Leasing inkl. USt, NoVA, zzgl. gesetzl. Vertragsgebühr EUR 181,46 und Bearbeitungskosten EUR 0,00. Gesamtleasingbetrag EUR 26.350,00, Laufzeit 60 Monate, Eigenleistung EUR 9.200,00, Km pro Jahr 15.000, Restwert EUR 11.893,43, Sollzinssatz 7,12% variabel, Effektivzinssatz 9,22% variabel, Gesamtbetrag EUR 32.280,69. Kaskopflicht bonitätsabhängig - vollKASKO Selbstbehalt EUR 900,00 bei Reparatur in einer Markenwerkstatt, Effektivzinssatz inkl. KASKO 24,78%. Stand 07/2026. Ihr Verkaufsberater freut sich darauf, Ihnen ein individuelles Angebot erstellen zu können.

### Finanzierung: Kredit



Von niedrigen Monatsraten profitieren? Das geht mit dem RestwertKredit der Porsche Bank, denn der Restwert wird erst bei Vertragsende fällig. Nach Ende der Laufzeit ganz einfach wählen, ob das Fahrzeug eingetauscht, per Anschlusskredit ausfinanziert oder die offene Kreditsumme selbstständig gezahlt werden soll. [Mehr erfahren](#)

Fahrzeugpreis brutto	28.850,00 €
Porsche Bank Bonus	-2.000,00 €
Porsche Bank Versicherungsbonus	-500,00 €
Audi Gebrauchtwagen :plus	0,00 €
Online Reservieren	0,00 €
Kasko Versicherungsstufe 00	0,00 €
<b>Aktionspreis brutto mit Boni</b>	<b>26.350,00 €</b>
Laufzeit	60 Monate
Eigenleistung als Betrag	9200 €
Restkredit in % vom Fahrzeugpreis brutto	30 %
Restkredit als Betrag	7.905,00 €
Kreditrate monatlich brutto	236,54 €

Der oben genannte Preis versteht sich inkl. 20% USt. und NoVa. Abbildungen können Symbolfotos sein. Angaben über ein Fahrzeug können in Einzelfällen unvollständig sein, weshalb wir bei Interesse eine vorherige Kontaktaufnahme mit dem Verkäufer empfehlen.\* CO2-Emissions-Wert Bemessung: Die angegebenen Verbrauchs und Emissionswerte wurden nach den gesetzlichen Messverfahren (VO(EG)715/2007 in der gegenwärtig geltenden Fassung) im Rahmen der Typengenehmigung des Fahrzeugs auf Basis des WLTP-Prüfverfahrens erhoben. Die Angaben beziehen sich nicht auf ein einzelnes Fahrzeug und sind nicht Bestandteil des Angebotes, sondern dienen allein Vergleichszwecken zwischen den verschiedenen Fahrzeugtypen. Der Kraftstoffverbrauch und die CO2-Emissionen eines Fahrzeugs hängen nicht nur von der effizienten Ausnutzung des Kraftstoffs durch das Fahrzeug ab, sondern werden auch vom Fahrverhalten, Fahrstrecke und anderen nicht technischen Faktoren beeinflusst. Abweichende Verbrauchswerte, CO2-Emissionen und Reichweiten können sich durch Mehrausstattungen und Zubehör (z.B. Reifen, Anhängerkupplung, Dachträger etc.) sowie Fahrstil, Geschwindigkeit, Einsatz von Komfort/Nebenverbrauchern, Außentemperatur, Anzahl Mitfahrer, Zuladung, Auswahl Fahrprofil, Topografie uvm. ergeben. Diese Faktoren beeinflussen relevante Fahrzeugparameter wie z.B. Gewicht, Rollwiderstand und Aerodynamik.

## Audi A1 Sportback 25 TFSI intense

### Versicherung



Immer auf der sicheren Seite. Mit den leistungsstarken Produkten der Porsche Versicherung. [Mehr erfahren](#)

<b>Aktuelle Versicherungsstufe</b>	0
<b>Anmeldebezirk</b>	W
<b>Versicherungsnehmer</b>	älter als 24 Jahre
<b>Kaskoart</b>	vollKASKO 132,15 €
<b>Kfz-Haftpflicht</b>	34,10 €
<b>motorbezogene Versicherungssteuer</b>	30,96 €
<b>Kfz-Insassenunfall-Versicherung</b>	6,63 €
<b>Kfz-Rechtsschutz</b>	4,60 €
<b>Versicherungsprämie monatlich</b>	208,44 €

### Service/Wartung

Mit dem SERVICE-Produkt der Porsche Bank halten Sie Ihr Fahrzeug stets im besten Zustand und profitieren von fixen überschaubaren Kosten, über die gesamte Laufzeit.

<b>Wartung</b>	SERVICE (60/ 15000 km p.a) €
<b>Wartungsentgelt monatlich</b>	40,66 €
<b>Kilometer / Jahr</b>	15000 km

Der oben genannte Preis versteht sich inkl. 20% USt. und NoVa. Abbildungen können Symbolfotos sein. Angaben über ein Fahrzeug können in Einzelfällen unvollständig sein, weshalb wir bei Interesse eine vorherige Kontaktaufnahme mit dem Verkäufer empfehlen.\* CO2-Emissions-Wert Bemessung: Die angegebenen Verbrauchs und Emissionswerte wurden nach den gesetzlichen Messverfahren (VO(EG)715/2007 in der gegenwärtig geltenden Fassung) im Rahmen der Typengenehmigung des Fahrzeugs auf Basis des WLTP-Prüfverfahrens erhoben. Die Angaben beziehen sich nicht auf ein einzelnes Fahrzeug und sind nicht Bestandteil des Angebotes, sondern dienen allein Vergleichszwecken zwischen den verschiedenen Fahrzeugtypen. Der Kraftstoffverbrauch und die CO2-Emissionen eines Fahrzeugs hängen nicht nur von der effizienten Ausnutzung des Kraftstoffs durch das Fahrzeug ab, sondern werden auch vom Fahrverhalten, Fahrstrecke und anderen nicht technischen Faktoren beeinflusst. Abweichende Verbrauchswerte, CO2-Emissionen und Reichweiten können sich durch Mehrausstattungen und Zubehör (z.B. Reifen, Anhängerkupplung, Dachträger etc.) sowie Fahrstil, Geschwindigkeit, Einsatz von Komfort/Nebenverbrauchern, Außentemperatur, Anzahl Mitfahrer, Zuladung, Auswahl Fahrprofil, Topografie uvm. ergeben. Diese Faktoren beeinflussen relevante Fahrzeugparameter wie z.B. Gewicht, Rollwiderstand und Aerodynamik.

## Audi A1 Sportback 25 TFSI intense

### Zusammenfassung

<b>Kreditrate monatlich brutto</b>	236,54 €
<b>Versicherungsprämie monatlich</b>	208,44 €
<b>Wartungsentgelt monatlich brutto</b>	40,66 €
<b>Gesamtsumme monatlich brutto</b>	485,64 €

Freibleibendes Musterangebot für Restwert Kredit inkl. USt, NoVA, zzgl. Bearbeitungskosten EUR 0,00, Gesamtkreditbetrag EUR 17.150,00, Laufzeit 60 Monate, Anzahlung EUR 9.200,00, Restkredit EUR 7.905,00, Sollzinssatz 7,67% variabel, Effektivzinssatz 7,95% variabel. Gesamtbetrag EUR 22.097,40. Kaskopflicht bonitätsabhängig - vollKASKO Selbstbehalt EUR 900,00 bei Reparatur in einer Markenwerkstatt, Effektivzinssatz inkl. KASKO 21,12%. Stand 07/2026. Ihr Verkaufsberater freut sich darauf, Ihnen ein individuelles Angebot erstellen zu können.