

Audi Q8 55 TFSI e quattro



€ 57.950,- Verkaufspreis

Betriebsnummer/Bestandsnummer: 400/8308

Porsche Graz-Liebenau
Ferdinand-Porsche-Platz 1
8041 Graz-Liebenau
Telefon: +43 505 91140



Um dieses Fahrzeug wieder Online zu finden,
einfach diesen QR Code scannen!

Fahrzeugdaten

Farbe	daytonagrau perlleffekt	Getriebeart	Automatik
Erstzulassung	03/2021	Antrieb	Allrad
Kilometerstand	95.170 km	Karosserie	Kombi
Leistung	250 kW/340 PS	Türen	4
Hubraum	2.995 cm ³	Sitze	5
Kraftstoffart	Hybr.B/E ext.aufl.	Vorbesitzer	2
Kombinierter Kraftstoffverbrauch	2.9 l/100km	Eigengewicht	2.515 kg
CO2-Emission	66.0 g/km	Gesamtgewicht	3.055 kg

Kampagnen

- Porsche Bank Bonus
- Porsche Bank Versicherungsbonus
- Audi Gebrauchtwagen :plus
- Online Reservieren
- Kasko Versicherungsstufe 00

Zusatzinfo:

Das Weltauto Verkaufsteam informiert Sie gerne unter +43 505 91140-927

Mehrausstattungen

- | | |
|-------------------------------|--------------------------------|
| - Trennnetz | - Sitzheizung vorne und hinten |
| - Komfort-Standklimatisierung | - Wendematte |
| - Komfortschlüssel | - Räder 21" 5-Segment-Design |
| - Kontur-Ambiente-Lichtpaket | - Optikpaket schwarz |
| - Sportlederlenkrad | - Rücksitzbank plus |

Der oben genannte Preis versteht sich inkl. 20% USt. und NoVa. Abbildungen können Symbolfotos sein. Angaben über ein Fahrzeug können in Einzelfällen unvollständig sein, weshalb wir bei Interesse eine vorherige Kontaktaufnahme mit dem Verkäufer empfehlen.* CO2-Emissions-Wert Bemessung: Die angegebenen Verbrauchs und Emissionswerte wurden nach den gesetzlichen Messverfahren (VO(EG)715/2007 in der gegenwärtig geltenden Fassung) im Rahmen der Typengenehmigung des Fahrzeugs auf Basis des WLTP-Prüfverfahrens erhoben. Die Angaben beziehen sich nicht auf ein einzelnes Fahrzeug und sind nicht Bestandteil des Angebotes, sondern dienen allein Vergleichszwecken zwischen den verschiedenen Fahrzeugtypen. Der Kraftstoffverbrauch und die CO2-Emissionen eines Fahrzeugs hängen nicht nur von der effizienten Ausnutzung des Kraftstoffs durch das Fahrzeug ab, sondern werden auch vom Fahrverhalten, Fahrstrecke und anderen nicht technischen Faktoren beeinflusst. Abweichende Verbrauchswerte, CO2-Emissionen und Reichweiten können sich durch Mehrausstattungen und Zubehör (z.B. Reifen, Anhängerkupplung, Dachträger etc.) sowie Fahrstil, Geschwindigkeit, Einsatz von Komfort/Nebenverbrauchern, Außentemperatur, Anzahl Mitfahrer, Zuladung, Auswahl Fahrprofil, Topografie uvm. ergeben. Diese Faktoren beeinflussen relevante Fahrzeugparameter wie z.B. Gewicht, Rollwiderstand und Aerodynamik.

Audi Q8 55 TFSI e quattro

- Anhängervorrichtung
- Memory-Funktion für die Vordersitze
- Sportpaket
- Audi Garantie 5 Jahre 100.000 KM
- Komfortmittelarmlehne vorne high
- Bedientasten Glasoptik schwarz
- Alcantara Freq./Leder Kombination
- Assistenz-Paket Tour
- Kindersitzbefestigung ISOFIX
- Radschrauben mit Diebstahlsicherung
- Außenspiegel automatisch abbl. Memory 2
- Entfall Modellbezeichnung
- Schienensystem mit Fixierset
- Technologypaket
- Servoschließung für die Türen
- Assistenzpaket Parken mit Parkassistent

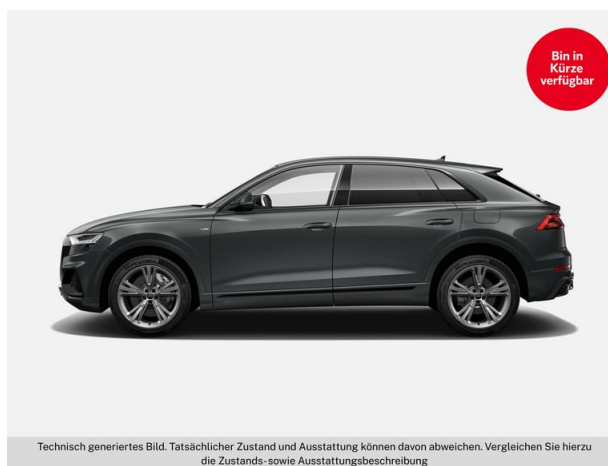
Serienausstattung

- 4-Wege-Lendenwirbelstütze
- Gepäckraumklappe elektrisch
- Vorbereitung für Functions on Demand
- Dachkantenspoiler
- Automatische Umluftregelung
- Ohne Stadt/Kreuzungsassistent
- Ohne Sonnenschutzrollo
- Innenspiegel automatisch abblendend
- Einstiegsleisten in den Türausschnitten
- Ohne Scheinwerferreinigungsanlage (SRA)
- Verbandsmaterial und Warndreieck
- Reifenreparaturset
- Fullsize Airbags
- Ohne Dekorfolien/Emblem
- Glanzpaket
- Lenksäule, axial u. vertikal einstellbar
- Standklimatisierung
- Audi sound system
- Akustisches Fahrzeug-Warnsystem
- Serien Kopfstützen
- Ohne Nachtsichtassistent
- Ohne Trennnetz
- Außenspiegel in Wagenfarbe
- NichtraucherAusführung
- Räder 20" 5-Arm-Aero 9,0Jx20
- Ohne Belederung
- Transportschutz
- Ohne Sitzbelüftung/Massage
- HD Matrix-LED-Scheinwerfer
- Spurverlassungswarnung
- Rückfahrkamera
- Ohne Kindersitzverankerung vorne
- Rücksitzbank-/lehne, geteilt, umlegbar
- Klarglas
- Fahrwerk mit Dämpferregelung
- Funkschlüssel, mit Safelock
- Ohne Head-Up Display
- Scheibenbremsen hinten
- Mittelarmlehne vorne
- Automatisches Sperrdifferenzial
- Vordersitze elektrisch einstellbar
- Scheinwerfer-Reinigungsanlage
- Tagfahrlicht
- MMI Navigation plus mit MMI touch
- Fußhebelwerk "Standard"
- Audi Music Interface (AMI)
- Ohne Frontspoiler
- Ladekabel Mode-3 für öffentliches Laden
- Datenmodul Europa
- Ohne Fernbedientes Parken / Garagenpilot
- Servolenkung
- Abgasendrohre 2-flutig
- Stoßfänger in Wagenfarbe
- Seitenairbag vorne & Kopfairbag
- Digitaler Radioempfang
- Einparkhilfe plus
- Scheibenbremsen vorne (19 Zoll)
- Sitzbelegungserkennung
- quattro mit selbstsp. Mittendifferenzial
- Ohne Verkehrszeichenerkennung
- Ohne Schriftzugsatz
- Dachhimmel Stoff
- Ohne Multimedia im Fahrzeug
- Ladekabel mit Haushaltsstecker Typ E/F
- Ohne Feuerlöscher
- Bluetooth Schnittstelle
- LED-Heckleuchten
- Dekoreinlage Diamantenlack silbergrau
- Ohne Alu/Chrom-Paket
- Wärmeschutzverglasung
- Audi drive select mit Efficiency
- Hinterachse
- Kraftstoffbehälter 75 Liter
- Ohne Spurwechselassistent
- Notruf (eCall/bCall)
- Bordwerkzeug

Der oben genannte Preis versteht sich inkl. 20% USt. und NoVa. Abbildungen können Symbolfotos sein. Angaben über ein Fahrzeug können in Einzelfällen unvollständig sein, weshalb wir bei Interesse eine vorherige Kontaktaufnahme mit dem Verkäufer empfehlen.* CO2-Emissions-Wert Bemessung: Die angegebenen Verbrauchs- und Emissionswerte wurden nach den gesetzlichen Messverfahren (VO(EG)715/2007 in der gegenwärtig geltenden Fassung) im Rahmen der Typengenehmigung des Fahrzeugs auf Basis des WLTP-Prüfverfahrens erhoben. Die Angaben beziehen sich nicht auf ein einzelnes Fahrzeug und sind nicht Bestandteil des Angebotes, sondern dienen allein Vergleichszwecken zwischen den verschiedenen Fahrzeugtypen. Der Kraftstoffverbrauch und die CO2-Emissionen eines Fahrzeugs hängen nicht nur von der effizienten Ausnutzung des Kraftstoffs durch das Fahrzeug ab, sondern werden auch vom Fahrverhalten, Fahrstrecke und anderen nicht technischen Faktoren beeinflusst. Abweichende Verbrauchswerte, CO2-Emissionen und Reichweiten können sich durch Mehrausstattungen und Zubehör (z.B. Reifen, Anhängerkupplung, Dachträger etc.) sowie Fahrstil, Geschwindigkeit, Einsatz von Komfort/Nebenverbrauchern, Außentemperatur, Anzahl Mitfahrer, Zuladung, Auswahl Fahrprofil, Topografie uvm. ergeben. Diese Faktoren beeinflussen relevante Fahrzeugparameter wie z.B. Gewicht, Rollwiderstand und Aerodynamik.

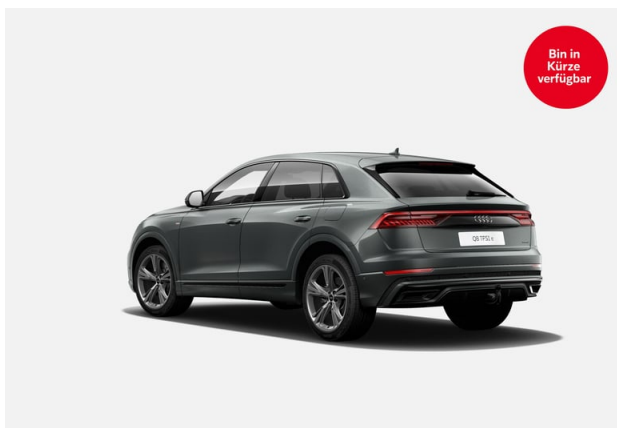
Audi Q8 55 TFSI e quattro

- Diebstahlwarnanlage mit Abschleppschutz
- Ottomotor
- Leder / Kunstleder Normalsitz
- Manuell betätigte Türen
- 3-Zonen-Komfortklimaautomatik
- Ohne Garagentoröffner
- Kindersitzbefestigung ISOFIX_Top Tether
- Sonnenblenden mit Make-up-Spiegel
- Pre sense front
- Anfahrassistent
- Ladedose AC Typ 2
- Audi connect (e SIM)
- Ohne Trittstufe
- Normalsitze vorne
- Ohne Wärmespeicher/Zusatzheizung
- Außenspiegel elektrisch anklappbar
- Ladekabel mit Industriestecker CEE 16A,
- Ohne Stauassistenten / Staupilot
- Hybrid-Antriebssystem PHEV
- Reifendruck-Kontrollanzeige
- Gepäckraumabdeckung
- Triebwerksunterschutz
- Geschwindigkeitsbegrenzungsanlage
- Vordach
- Außenspiegel rechts (großes Sichtfeld),
- Ohne Anhängervorrichtung
- Ohne Trennwand
- Rekuperation
- Instrumenteneinsatz
- Audi pre sense basic
- Audi smartphone interface
- Lederlenkrad im 3-Speichen-Design
- Multifunktionskamera
- Audi virtual cockpit
- Fußmatten vorne und hinten
- Modellbezeichnung
- E-motor (Hybrid)Systemleistung 280KW
- Ohne Dachreling
- Sitzheizung vorne
- Bedientasten schwarz matt
- Ambiente-Lichtpaket
- Serviceanzeige 30000 km oder 2 Jahre
- Schienensystem im Gepäckraum



Der oben genannte Preis versteht sich inkl. 20% USt. und NoVa. Abbildungen können Symbolfotos sein. Angaben über ein Fahrzeug können in Einzelfällen unvollständig sein, weshalb wir bei Interesse eine vorherige Kontaktaufnahme mit dem Verkäufer empfehlen.* CO2-Emissions-Wert Bemessung: Die angegebenen Verbrauchs und Emissionswerte wurden nach den gesetzlichen Messverfahren (VO(EG)715/2007 in der gegenwärtig geltenden Fassung) im Rahmen der Typengenehmigung des Fahrzeugs auf Basis des WLTP-Prüfverfahrens erhoben. Die Angaben beziehen sich nicht auf ein einzelnes Fahrzeug und sind nicht Bestandteil des Angebotes, sondern dienen allein Vergleichszwecken zwischen den verschiedenen Fahrzeugtypen. Der Kraftstoffverbrauch und die CO2-Emissionen eines Fahrzeugs hängen nicht nur von der effizienten Ausnutzung des Kraftstoffs durch das Fahrzeug ab, sondern werden auch vom Fahrverhalten, Fahrstrecke und anderen nicht technischen Faktoren beeinflusst. Abweichende Verbrauchswerte, CO2-Emissionen und Reichweiten können sich durch Mehrausstattungen und Zubehör (z.B. Reifen, Anhängerkupplung, Dachträger etc.) sowie Fahrstil, Geschwindigkeit, Einsatz von Komfort/Nebenverbrauchern, Außentemperatur, Anzahl Mitfahrer, Zuladung, Auswahl Fahrprofil, Topografie uvm. ergeben. Diese Faktoren beeinflussen relevante Fahrzeugparameter wie z.B. Gewicht, Rollwiderstand und Aerodynamik.

Audi Q8 55 TFSI e quattro



Bin in Kürze verfügbar

Technisch generiertes Bild. Tatsächlicher Zustand und Ausstattung können davon abweichen. Vergleichen Sie hierzu die Zustands- sowie Ausstattungsbeschreibung



Bin in Kürze verfügbar

Technisch generiertes Bild. Tatsächlicher Zustand und Ausstattung können davon abweichen. Vergleichen Sie hierzu die Zustands- sowie Ausstattungsbeschreibung



Bin in Kürze verfügbar

Technisch generiertes Bild. Tatsächlicher Zustand und Ausstattung können davon abweichen. Vergleichen Sie hierzu die Zustands- sowie Ausstattungsbeschreibung

BATTERIEZERTIFIKAT VORSCHAU

ZERTIFIKATNUMMER: 2EE0D7E8-E3CA-4853-*****

FAHRZEUG

MARKE: Audi
MODELL: Q8 TFSIe Quattro - 17,9 kWh

KILOMETERSTAND: 95.082 km
DATUM UND UHRZEIT: 29.04.26, 10:38

DURCHFÜHRT VON: 06400 - Porsche Inter Auto - Graz-Liebenau

ERGEBNISSE	GESUNDHEITZUSTAND (SOH)	PRÜFUNGSPUNKT	
	98,2 %		
	<p>ENERGIE: 14kWh 14kWh</p> <p>WLTP-REICHWEITE: 42km 43km</p>	<ul style="list-style-type: none"> Batterienagementsystem (BMS) ✓ Batteriesensor ✓ Batteriemessungen ✓ Batterie-Zellspannung ✓ Fahrzeug-Kommunikation ✓ 	

BEWERTUNG

AUSGEZEICHNETER GESUNDHEITZUSTAND – KEINE AUFFÄLLIGKEITEN

Basierend auf der detaillierten Batteriediagnose, die mit dem AVILOO FLASH Test durchgeführt wurde, bestätigen wir hiermit, dass sich die Antriebsbatterie dieses Fahrzeugs in einem ausgezeichneten Zustand befindet. Die Antriebsbatterie ist daher offiziell von AVILOO zertifiziert.

Dr. Marcus Berger, CEO

Weitere Informationen zu diesem Test finden Sie unter www.aviloo.com/ft-privat. Scannen Sie den QR-Code, um den Originalbericht zu erhalten.

Der oben genannte Preis versteht sich inkl. 20% USt. und NoVa. Abbildungen können Symbolfotos sein. Angaben über ein Fahrzeug können in Einzelfällen unvollständig sein, weshalb wir bei Interesse eine vorherige Kontaktaufnahme mit dem Verkäufer empfehlen.* CO2-Emissionswert Bemessung: Die angegebenen Verbrauchs und Emissionswerte wurden nach den gesetzlichen Messverfahren (VO(EG)715/2007 in der gegenwärtig geltenden Fassung) im Rahmen der Typengenehmigung des Fahrzeugs auf Basis des WLTP-Prüfverfahrens erhoben. Die Angaben beziehen sich nicht auf ein einzelnes Fahrzeug und sind nicht Bestandteil des Angebotes, sondern dienen allein Vergleichszwecken zwischen den verschiedenen Fahrzeugtypen. Der Kraftstoffverbrauch und die CO2-Emissionen eines Fahrzeugs hängen nicht nur von der effizienten Ausnutzung des Kraftstoffs durch das Fahrzeug ab, sondern werden auch vom Fahrverhalten, Fahrstrecke und anderen nicht technischen Faktoren beeinflusst. Abweichende Verbrauchswerte, CO2-Emissionen und Reichweiten können sich durch Mehrausstattungen und Zubehör (z.B. Reifen, Anhängerkupplung, Dachträger etc.) sowie Fahrstil, Geschwindigkeit, Einsatz von Komfort/Nebenverbrauchern, Außentemperatur, Anzahl Mitfahrer, Zuladung, Auswahl Fahrprofil, Topografie uvm. ergeben. Diese Faktoren beeinflussen relevante Fahrzeugparameter wie z.B. Gewicht, Rollwiderstand und Aerodynamik.

Audi Q8 55 TFSI e quattro

Finanzierung: Kredit



Von niedrigen Monatsraten profitieren? Das geht mit dem RestwertKredit der Porsche Bank, denn der Restwert wird erst bei Vertragsende fällig. Nach Ende der Laufzeit ganz einfach wählen, ob das Fahrzeug eingetauscht, per Anschlusskredit ausfinanziert oder die offene Kreditsumme selbstständig gezahlt werden soll. [Mehr erfahren](#)

Fahrzeugpreis brutto	57.950,00 €
Porsche Bank Bonus	-500,00 €
Porsche Bank Versicherungsbonus	-500,00 €
Audi Gebrauchtwagen :plus	0,00 €
Online Reservieren	0,00 €
Kasko Versicherungsstufe 00	0,00 €
Aktionspreis brutto mit Boni	56.950,00 €
Laufzeit	60 Monate
Eigenleistung als Betrag	19900 €
Restkredit in % vom Fahrzeugpreis brutto	0 %
Restkredit als Betrag	0,00 €
Kreditrate monatlich brutto	745,42 €

Versicherung



Immer auf der sicheren Seite. Mit den leistungsstarken Produkten der Porsche Versicherung. [Mehr erfahren](#)

Aktuelle Versicherungsstufe	0
Anmeldebezirk	W
Versicherungsnehmer	älter als 24 Jahre
Kaskoart	vollKASKO 302,53 €
Kfz-Haftpflicht	49,18 €
motorbezogene Versicherungssteuer**	169,92 €
Kfz-Insassenunfall-Versicherung	6,63 €

Der oben genannte Preis versteht sich inkl. 20% USt. und NoVa. Abbildungen können Symbolfotos sein. Angaben über ein Fahrzeug können in Einzelfällen unvollständig sein, weshalb wir bei Interesse eine vorherige Kontaktaufnahme mit dem Verkäufer empfehlen.* CO2-Emissions-Wert Bemessung: Die angegebenen Verbrauchs und Emissionswerte wurden nach den gesetzlichen Messverfahren (VO(EG)715/2007 in der gegenwärtig geltenden Fassung) im Rahmen der Typengenehmigung des Fahrzeugs auf Basis des WLTP-Prüfverfahrens erhoben. Die Angaben beziehen sich nicht auf ein einzelnes Fahrzeug und sind nicht Bestandteil des Angebotes, sondern dienen allein Vergleichszwecken zwischen den verschiedenen Fahrzeugtypen. Der Kraftstoffverbrauch und die CO2-Emissionen eines Fahrzeugs hängen nicht nur von der effizienten Ausnutzung des Kraftstoffs durch das Fahrzeug ab, sondern werden auch vom Fahrverhalten, Fahrstrecke und anderen nicht technischen Faktoren beeinflusst. Abweichende Verbrauchswerte, CO2-Emissionen und Reichweiten können sich durch Mehrausstattungen und Zubehör (z.B. Reifen, Anhängerkupplung, Dachträger etc.) sowie Fahrstil, Geschwindigkeit, Einsatz von Komfort/Nebenverbrauchern, Außentemperatur, Anzahl Mitfahrer, Zuladung, Auswahl Fahrprofil, Topografie uvm. ergeben. Diese Faktoren beeinflussen relevante Fahrzeugparameter wie z.B. Gewicht, Rollwiderstand und Aerodynamik.

Audi Q8 55 TFSI e quattro

Kfz-Rechtsschutz	4,60 €
Versicherungsprämie monatlich	532,86 €

Der oben genannte Preis versteht sich inkl. 20% USt. und NoVa. Abbildungen können Symbolfotos sein. Angaben über ein Fahrzeug können in Einzelfällen unvollständig sein, weshalb wir bei Interesse eine vorherige Kontaktaufnahme mit dem Verkäufer empfehlen.* CO2-Emissions-Wert Bemessung: Die angegebenen Verbrauchs und Emissionswerte wurden nach den gesetzlichen Messverfahren (VO(EG)715/2007 in der gegenwärtig geltenden Fassung) im Rahmen der Typengenehmigung des Fahrzeugs auf Basis des WLTP-Prüfverfahrens erhoben. Die Angaben beziehen sich nicht auf ein einzelnes Fahrzeug und sind nicht Bestandteil des Angebotes, sondern dienen allein Vergleichszwecken zwischen den verschiedenen Fahrzeugtypen. Der Kraftstoffverbrauch und die CO2-Emissionen eines Fahrzeugs hängen nicht nur von der effizienten Ausnutzung des Kraftstoffs durch das Fahrzeug ab, sondern werden auch vom Fahrverhalten, Fahrstrecke und anderen nicht technischen Faktoren beeinflusst. Abweichende Verbrauchswerte, CO2-Emissionen und Reichweiten können sich durch Mehrausstattungen und Zubehör (z.B. Reifen, Anhängerkupplung, Dachträger etc.) sowie Fahrstil, Geschwindigkeit, Einsatz von Komfort/Nebenverbrauchern, Außentemperatur, Anzahl Mitfahrer, Zuladung, Auswahl Fahrprofil, Topografie uvm. ergeben. Diese Faktoren beeinflussen relevante Fahrzeugparameter wie z.B. Gewicht, Rollwiderstand und Aerodynamik.

Audi Q8 55 TFSI e quattro

Zusammenfassung

Kreditrate monatlich brutto	745,42 €
Versicherungsprämie monatlich	532,86 €
Gesamtsumme monatlich brutto	1.278,28 €

Freibleibendes Musterangebot für Restwert Kredit inkl. USt, NoVA, zzgl. Bearbeitungskosten EUR 0,00, Gesamtkreditbetrag EUR 37.050,00, Laufzeit 60 Monate, Anzahlung EUR 19.900,00, Restkredit EUR 0,00, Sollzinssatz 7,67% variabel, Effektivzinssatz 7,95% variabel. Gesamtbetrag EUR 44.725,20. Kaskopflicht bonitätsabhängig - vollKASKO Selbstbehalt EUR 1.100,00 bei Reparatur in einer Markenwerkstatt, Effektivzinssatz inkl. KASKO 25,79%. Stand 07/2026. Ihr Verkaufsberater freut sich darauf, Ihnen ein individuelles Angebot erstellen zu können.

**Änderung der motorbezogenen Versicherungssteuer gemäß Budgetsanierungsgesetz mit Wirksamkeit ab 1. April 2025. Die korrekte Berechnung der motorbezogenen Versicherungssteuer erfolgt durch das Versicherungsunternehmen auf Basis der Zulassungsdaten. Bei Abweichungen zwischen Antrags- und Zulassungsdaten kann daher eine Korrektur erfolgen. Weitere Informationen zur motorbezogenen Versicherungssteuer sowie einen entsprechenden Rechner finden Sie unter www.porschebank.at/kundenservice/motorsteuerrechner