

Audi S6 Avant TDI



€ 66.950,- Verkaufspreis

leasingfähig

Betriebsnummer/Bestandsnummer: 400/8007

Porsche Graz-Liebenau

Ferdinand-Porsche-Platz 1

8041 Graz-Liebenau

Telefon: +43 505 91140



Um dieses Fahrzeug wieder Online zu finden,
einfach diesen QR Code scannen!

Fahrzeugdaten

Farbe	GLETSCHERWEISS METALLIC	Getriebeart	Automatik
Erstzulassung	12/2023	Antrieb	Allrad
Kilometerstand	38.753 km	Karosserie	Kombi
Leistung	253 kW/344 PS	Türen	4
Hubraum	2.967 cm ³	Sitze	5
Kraftstoffart	Diesel	Eigengewicht	2.250 kg
Kombinierter Kraftstoffverbrauch	7.1 l/100km	Gesamtgewicht	2.655 kg
CO2-Emission	189.0 g/km		

Kampagnen

- Porsche Bank Bonus
- Porsche Bank Versicherungsbonus
- Audi Gebrauchtwagen :plus
- Online Reservieren
- Kasko Versicherungsstufe 00

Zusatzinfo:

Das Weltauto Verkaufsteam informiert Sie gerne unter +43 505 91140-927

Mehrausstattungen

- Akustikverglasung für Tür- und Seitenscheiben
- Komfortschlüssel mit sensorgesteuerter Gepäckraumentriegelung, mit Safelock
- Adaptiver Fahrassistent mit Notfallassistent
- Adaptiver Geschwindigkeitsassistent mit
- Head-up-Display
- Kindersitzbefestigung ISOFIX für den Beifahrersitz
- Außenspiegel elektrisch einstell-, beheiz- und anklappbar, automatisch abblendend mit Memory-Funktion
- Umgebungskameras

Der oben genannte Preis versteht sich inkl. 20% USt. und NoVa. Abbildungen können Symbolfotos sein. Angaben über ein Fahrzeug können in Einzelfällen unvollständig sein, weshalb wir bei Interesse eine vorherige Kontaktaufnahme mit dem Verkäufer empfehlen.* CO2-Emissions-Wert Bemessung: Die angegebenen Verbrauchs und Emissionswerte wurden nach den gesetzlichen Messverfahren (VO(EG)715/2007 in der gegenwärtig geltenden Fassung) im Rahmen der Typengenehmigung des Fahrzeugs auf Basis des WLTP-Prüfverfahrens erhoben. Die Angaben beziehen sich nicht auf ein einzelnes Fahrzeug und sind nicht Bestandteil des Angebotes, sondern dienen allein Vergleichszwecken zwischen den verschiedenen Fahrzeugtypen. Der Kraftstoffverbrauch und die CO2-Emissionen eines Fahrzeugs hängen nicht nur von der effizienten Ausnutzung des Kraftstoffs durch das Fahrzeug ab, sondern werden auch vom Fahrverhalten, Fahrstrecke und anderen nicht technischen Faktoren beeinflusst. Abweichende Verbrauchswerte, CO2-Emissionen und Reichweiten können sich durch Mehrausstattungen und Zubehör (z.B. Reifen, Anhängerkupplung, Dachträger etc.) sowie Fahrstil, Geschwindigkeit, Einsatz von Komfort/Nebenverbrauchern, Außentemperatur, Anzahl Mitfahrer, Zuladung, Auswahl Fahrprofil, Topografie uvm. ergeben. Diese Faktoren beeinflussen relevante Fahrzeugparameter wie z.B. Gewicht, Rollwiderstand und Aerodynamik.

Audi S6 Avant TDI

Geschwindigkeitsbegrenzer, Effizienz-, Ausweich- und Abbiegeassistent

- Optikpaket schwarz plus
- Innenspiegel automatisch abblendend, rahmenlos
- RS-Dachkantenspoiler
- Audi pre sense front
- Audi Garantie 5 Jahre 100.000 KM
- adaptive air suspension
- Parkassistent mit Einparkhilfe plus
- Kreuzungsassistent
- Spurwechselwarnung mit Ausstiegswarnung und Querverkehrassistent hinten
- Dachhimmel in Stoff schwarz
- Adaptive Scheibenwischer mit integrierten Waschdüsen
- Dynamiklenkung
- Remote Parkassistent plus
- Dachreling schwarz
- Allradlenkung

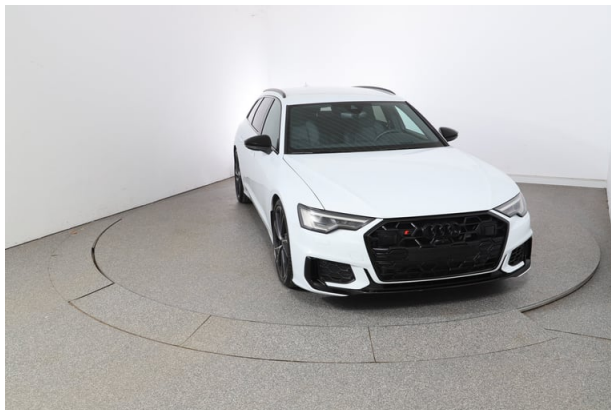
- Schienensystem mit Fixierset
- Kamerabasierte Verkehrszeichenerkennung
- Sportsitze plus vorn
- Audi pre sense rear
- Sonnenschutzverglasung abgedunkelt
- LTE-Unterstützung für Audi phone box
- Audi phone box
- Räder Audi Sport, 5-V-Speichen-Struktur, anthrazitschwarz, glanzgedreht, 8,5Jx21, Reifen 255/35 R21
- Außenspiegelgehäuse in schwarz
- Sitzheizung vorn und hinten
- Mikrofaser Dinamica/Leder-Kombination mit S-Prägung und Rautensteppung
- Fernlichtassistent
- Airbags vorn, Beifahrerairbag deaktivierbar
- Ambiente-Lichtpaket plus

Ausstattungen

- 360° Kamera
- Acoustic Parking System
- Airbag für Beifahrer abschaltbar
- Außenspiegel beheizbar
- Außenspiegel elektrisch verstell-u. beheizbar
- Beifahrerairbag
- Dynamische Fernlichtregulierung
- Fahrerairbag
- Heckscheibenwischer
- Innenspiegel automatisch abblendbar
- Leichtmetallfelgen 21 Zoll
- Park Lenkassistent
- S-Line Paket
- Seitenfenster ab B-Säule abgedunkelt
- Sitzheizung hinten
- Sitzheizung vorne & hinten
- Spurhalteassistent
- Verkehrszeichenerkennung
- Abstandsregelung
- Adaptive Luftfederung
- Automatische Distanzregelung
- Außenspiegel elektrisch anklappbar
- Außenspiegel elektrisch verstellbar
- Dachreling
- Fahrer- und Beifahrerairbag
- Head Up display
- Induktive Ladeschale für Smartphones
- Kindersitzbefestigung ISOFIX
- Park Distanz Kontrolle vorne und hinten
- Rückfahrkamera
- Scheibenwaschdüsen beheizbar
- Sitzbezug Leder/Alcantara
- Sitzheizung vorne
- Sportsitze vorne
- Spurwechselassistent

Der oben genannte Preis versteht sich inkl. 20% USt. und NoVa. Abbildungen können Symbolfotos sein. Angaben über ein Fahrzeug können in Einzelfällen unvollständig sein, weshalb wir bei Interesse eine vorherige Kontaktaufnahme mit dem Verkäufer empfehlen.* CO2-Emissions-Wert Bemessung: Die angegebenen Verbrauchs und Emissionswerte wurden nach den gesetzlichen Messverfahren (VO(EG)715/2007 in der gegenwärtig geltenden Fassung) im Rahmen der Typengenehmigung des Fahrzeugs auf Basis des WLTP-Prüfverfahrens erhoben. Die Angaben beziehen sich nicht auf ein einzelnes Fahrzeug und sind nicht Bestandteil des Angebotes, sondern dienen allein Vergleichszwecken zwischen den verschiedenen Fahrzeugtypen. Der Kraftstoffverbrauch und die CO2-Emissionen eines Fahrzeugs hängen nicht nur von der effizienten Ausnutzung des Kraftstoffs durch das Fahrzeug ab, sondern werden auch vom Fahrverhalten, Fahrstrecke und anderen nicht technischen Faktoren beeinflusst. Abweichende Verbrauchswerte, CO2-Emissionen und Reichweiten können sich durch Mehrausstattungen und Zubehör (z.B. Reifen, Anhängerkupplung, Dachträger etc.) sowie Fahrstil, Geschwindigkeit, Einsatz von Komfort/Nebenverbrauchern, Außentemperatur, Anzahl Mitfahrer, Zuladung, Auswahl Fahrprofil, Topografie uvm. ergeben. Diese Faktoren beeinflussen relevante Fahrzeugparameter wie z.B. Gewicht, Rollwiderstand und Aerodynamik.

Audi S6 Avant TDI



Audi S6 Avant TDI

Finanzierung: Leasing



Stets liquide bleiben - Das klappt mit dem Restwert Leasing der Porsche Bank: anstelle von einmaligen Anschaffungskosten geht das ganz einfach durch niedrige monatliche Entgelte. Infos über weitere Leasing-Varianten kurzerhand beim nächsten Händler-Partner anfordern. [Mehr erfahren](#)

Fahrzeugpreis brutto	66.950,00 €
Porsche Bank Bonus	-500,00 €
Porsche Bank Versicherungsbonus	-500,00 €
Audi Gebrauchtwagen :plus	0,00 €
Online Reservieren	0,00 €
Kasko Versicherungsstufe 00	0,00 €
Aktionspreis brutto mit Boni	65.950,00 €
Laufzeit	48 Monate
Kilometer / Jahr	15000 km
Eigenleistung als Betrag	23000 €
Leasingentgelt monatlich brutto	579,00 €

Versicherung



Immer auf der sicheren Seite. Mit den leistungsstarken Produkten der Porsche Versicherung. [Mehr erfahren](#)

Aktuelle Versicherungsstufe	0
Anmeldebezirk	W
Versicherungsnehmer	älter als 24 Jahre
Kaskoart	vollKASKO 311,82 €
Kfz-Haftpflicht	49,18 €
motorbezogene Versicherungssteuer	197,28 €
Kfz-Insassenunfall-Versicherung	6,63 €
Kfz-Rechtsschutz	4,60 €

Audi S6 Avant TDI

Versicherungsprämie monatlich

569,51 €

Der oben genannte Preis versteht sich inkl. 20% USt. und NoVa. Abbildungen können Symbolfotos sein. Angaben über ein Fahrzeug können in Einzelfällen unvollständig sein, weshalb wir bei Interesse eine vorherige Kontaktaufnahme mit dem Verkäufer empfehlen.* CO2-Emissions-Wert Bemessung: Die angegebenen Verbrauchs und Emissionswerte wurden nach den gesetzlichen Messverfahren (VO(EG)715/2007 in der gegenwärtig geltenden Fassung) im Rahmen der Typengenehmigung des Fahrzeugs auf Basis des WLTP-Prüfverfahrens erhoben. Die Angaben beziehen sich nicht auf ein einzelnes Fahrzeug und sind nicht Bestandteil des Angebotes, sondern dienen allein Vergleichszwecken zwischen den verschiedenen Fahrzeugtypen. Der Kraftstoffverbrauch und die CO2-Emissionen eines Fahrzeugs hängen nicht nur von der effizienten Ausnutzung des Kraftstoffs durch das Fahrzeug ab, sondern werden auch vom Fahrverhalten, Fahrstrecke und anderen nicht technischen Faktoren beeinflusst. Abweichende Verbrauchswerte, CO2-Emissionen und Reichweiten können sich durch Mehrausstattungen und Zubehör (z.B. Reifen, Anhängerkupplung, Dachträger etc.) sowie Fahrstil, Geschwindigkeit, Einsatz von Komfort/Nebenverbrauchern, Außentemperatur, Anzahl Mitfahrer, Zuladung, Auswahl Fahrprofil, Topografie uvm. ergeben. Diese Faktoren beeinflussen relevante Fahrzeugparameter wie z.B. Gewicht, Rollwiderstand und Aerodynamik.

Audi S6 Avant TDI

Zusammenfassung

Leasingentgelt monatlich brutto	579,00 €
Versicherungsprämie monatlich	569,51 €
Gesamtsumme monatlich brutto	1.148,51 €

Freibleibendes Musterangebot für Restwert Leasing inkl. USt, NoVA, zzgl. gesetzl. Vertragsgebühr EUR 493,20 und Bearbeitungskosten EUR 0,00. Gesamtleasingbetrag EUR 65.950,00, Laufzeit 48 Monate, Eigenleistung EUR 23.000,00, Km pro Jahr 15.000, Restwert EUR 26.110,50, Sollzinssatz 7,12% variabel, Effektivzinssatz 9,43% variabel, Gesamtbetrag EUR 77.395,70. Kaskopflicht bonitätsabhängig - vollKASKO Selbstbehalt EUR 1.100,00 bei Reparatur in einer Markenwerkstatt, Effektivzinssatz inkl. KASKO 25,59%. Stand 07/2026. Ihr Verkaufsberater freut sich darauf, Ihnen ein individuelles Angebot erstellen zu können.

Finanzierung: Kredit



Von niedrigen Monatsraten profitieren? Das geht mit dem RestwertKredit der Porsche Bank, denn der Restwert wird erst bei Vertragsende fällig. Nach Ende der Laufzeit ganz einfach wählen, ob das Fahrzeug eingetauscht, per Anschlusskredit ausfinanziert oder die offene Kreditsumme selbstständig gezahlt werden soll. [Mehr erfahren](#)

Fahrzeugpreis brutto	66.950,00 €
Porsche Bank Bonus	-500,00 €
Porsche Bank Versicherungsbonus	-500,00 €
Audi Gebrauchtwagen :plus	0,00 €
Online Reservieren	0,00 €
Kasko Versicherungsstufe 00	0,00 €
Aktionspreis brutto mit Boni	65.950,00 €
Laufzeit	60 Monate
Eigenleistung als Betrag	23100 €
Restkredit in % vom Fahrzeugpreis brutto	0 %
Restkredit als Betrag	0,00 €
Kreditrate monatlich brutto	862,11 €



Der oben genannte Preis versteht sich inkl. 20% USt. und NoVA. Abbildungen können Symbolfotos sein. Angaben über ein Fahrzeug können in Einzelfällen unvollständig sein, weshalb wir bei Interesse eine vorherige Kontaktaufnahme mit dem Verkäufer empfehlen.* CO2-Emissions-Wert Bemessung: Die angegebenen Verbrauchs und Emissionswerte wurden nach den gesetzlichen Messverfahren (VO(EG)715/2007 in der gegenwärtig geltenden Fassung) im Rahmen der Typengenehmigung des Fahrzeugs auf Basis des WLTP-Prüfverfahrens erhoben. Die Angaben beziehen sich nicht auf ein einzelnes Fahrzeug und sind nicht Bestandteil des Angebotes, sondern dienen allein Vergleichszwecken zwischen den verschiedenen Fahrzeugtypen. Der Kraftstoffverbrauch und die CO2-Emissionen eines Fahrzeugs hängen nicht nur von der effizienten Ausnutzung des Kraftstoffs durch das Fahrzeug ab, sondern werden auch vom Fahrverhalten, Fahrstrecke und anderen nicht technischen Faktoren beeinflusst. Abweichende Verbrauchswerte, CO2-Emissionen und Reichweiten können sich durch Mehrausstattungen und Zubehör (z.B. Reifen, Anhängerkupplung, Dachträger etc.) sowie Fahrstil, Geschwindigkeit, Einsatz von Komfort/Nebenverbrauchern, Außentemperatur, Anzahl Mitfahrer, Zuladung, Auswahl Fahrprofil, Topografie uvm. ergeben. Diese Faktoren beeinflussen relevante Fahrzeugparameter wie z.B. Gewicht, Rollwiderstand und Aerodynamik.

Audi S6 Avant TDI

Versicherung



BANK VERSICHERUNG

Immer auf der sicheren Seite. Mit den leistungsstarken Produkten der Porsche Versicherung. [Mehr erfahren](#)

Aktuelle Versicherungsstufe	0
Anmeldebezirk	W
Versicherungsnehmer	älter als 24 Jahre
Kaskoart	vollKASKO 325,38 €
Kfz-Haftpflicht	49,18 €
motorbezogene Versicherungssteuer	197,28 €
Kfz-Insassenunfall-Versicherung	6,63 €
Kfz-Rechtsschutz	4,60 €
Versicherungsprämie monatlich	583,07 €

Der oben genannte Preis versteht sich inkl. 20% USt. und NoVa. Abbildungen können Symbolfotos sein. Angaben über ein Fahrzeug können in Einzelfällen unvollständig sein, weshalb wir bei Interesse eine vorherige Kontaktaufnahme mit dem Verkäufer empfehlen.* CO2-Emissions-Wert Bemessung: Die angegebenen Verbrauchs und Emissionswerte wurden nach den gesetzlichen Messverfahren (VO(EG)715/2007 in der gegenwärtig geltenden Fassung) im Rahmen der Typengenehmigung des Fahrzeugs auf Basis des WLTP-Prüfverfahrens erhoben. Die Angaben beziehen sich nicht auf ein einzelnes Fahrzeug und sind nicht Bestandteil des Angebotes, sondern dienen allein Vergleichszwecken zwischen den verschiedenen Fahrzeugtypen. Der Kraftstoffverbrauch und die CO2-Emissionen eines Fahrzeugs hängen nicht nur von der effizienten Ausnutzung des Kraftstoffs durch das Fahrzeug ab, sondern werden auch vom Fahrverhalten, Fahrstrecke und anderen nicht technischen Faktoren beeinflusst. Abweichende Verbrauchswerte, CO2-Emissionen und Reichweiten können sich durch Mehrausstattungen und Zubehör (z.B. Reifen, Anhängerkupplung, Dachträger etc.) sowie Fahrstil, Geschwindigkeit, Einsatz von Komfort/Nebenverbrauchern, Außentemperatur, Anzahl Mitfahrer, Zuladung, Auswahl Fahrprofil, Topografie uvm. ergeben. Diese Faktoren beeinflussen relevante Fahrzeugparameter wie z.B. Gewicht, Rollwiderstand und Aerodynamik.

Audi S6 Avant TDI

Zusammenfassung

Kreditrate monatlich brutto	862,11 €
Versicherungsprämie monatlich	583,07 €
Gesamtsumme monatlich brutto	1.445,18 €

Freibleibendes Musterangebot für Restwert Kredit inkl. USt, NoVA, zzgl. Bearbeitungskosten EUR 0,00, Gesamtkreditbetrag EUR 42.850,00, Laufzeit 60 Monate, Anzahlung EUR 23.100,00, Restkredit EUR 0,00, Sollzinssatz 7,67% variabel, Effektivzinssatz 7,95% variabel. Gesamtbetrag EUR 51.726,60. Kaskopflicht bonitätsabhängig - vollKASKO Selbstbehalt EUR 1.100,00 bei Reparatur in einer Markenwerkstatt, Effektivzinssatz inkl. KASKO 24,56%. Stand 07/2026. Ihr Verkaufsberater freut sich darauf, Ihnen ein individuelles Angebot erstellen zu können.