

## Audi A1 Sportback 25 TFSI intense



€ 28.850,- Verkaufspreis

leasingfähig

Betriebsnummer/Bestandsnummer: 400/7609

**Porsche Graz-Liebenau**

Ferdinand-Porsche-Platz 1

8041 Graz-Liebenau

Telefon: +43 505 91140



Um dieses Fahrzeug wieder Online zu finden,  
einfach diesen QR Code scannen!

### Fahrzeugdaten

Farbe	Pfeilgrau Perleffekt	Getriebeart	Automatik
Erstzulassung	02/2026	Antrieb	Frontantrieb
Kilometerstand	250 km	Karosserie	Fließheck
Leistung	70 kW/95 PS	Türen	4
Hubraum	999 cm³	Sitze	5
Kraftstoffart	Benzin	Vorbesitzer	1
Kombinierter Kraftstoffverbrauch	5.6 l/100km	Eigengewicht	1.205 kg
CO2-Emission	129.0 g/km	Gesamtgewicht	1.675 kg

### Kampagnen

- Porsche Bank Bonus
- Porsche Bank Versicherungsbonus
- Audi Gebrauchtwagen :plus
- Online Reservieren
- Kasko Versicherungsstufe 00

### Zusatzinfo:

Das Weltauto Verkaufsteam informiert Sie gerne unter +43 505 91140-927

### Mehrausstattungen

- Stoff Novum mit Sportsitze vorne
- Audi Garantie 5 Jahre 100.000 KM
- Adaptiver Geschwindigkeitsassistent
- Entfall Modellbezeichnung
- Räder "5-Arm-Polygon-Design" 7,5Jx17
- Einparkhilfe plus
- Audi sound system
- Technologiepaket
- Kontrastpaket 2
- Rückfahrkamera

Der oben genannte Preis versteht sich inkl. 20% USt. und NoVa. Abbildungen können Symbolfotos sein. Angaben über ein Fahrzeug können in Einzelfällen unvollständig sein, weshalb wir bei Interesse eine vorherige Kontaktaufnahme mit dem Verkäufer empfehlen.\* CO2-Emissions-Wert Bemessung: Die angegebenen Verbrauchs und Emissionswerte wurden nach den gesetzlichen Messverfahren (VO(EG)715/2007 in der gegenwärtig geltenden Fassung) im Rahmen der Typengenehmigung des Fahrzeugs auf Basis des WLTP-Prüfverfahrens erhoben. Die Angaben beziehen sich nicht auf ein einzelnes Fahrzeug und sind nicht Bestandteil des Angebotes, sondern dienen allein Vergleichszwecken zwischen den verschiedenen Fahrzeugtypen. Der Kraftstoffverbrauch und die CO2-Emissionen eines Fahrzeugs hängen nicht nur von der effizienten Ausnutzung des Kraftstoffs durch das Fahrzeug ab, sondern werden auch vom Fahrverhalten, Fahrstrecke und anderen nicht technischen Faktoren beeinflusst. Abweichende Verbrauchswerte, CO2-Emissionen und Reichweiten können sich durch Mehrausstattungen und Zubehör (z.B. Reifen, Anhängerkupplung, Dachträger etc.) sowie Fahrstil, Geschwindigkeit, Einsatz von Komfort/Nebenverbrauchern, Außentemperatur, Anzahl Mitfahrer, Zuladung, Auswahl Fahrprofil, Topografie uvm. ergeben. Diese Faktoren beeinflussen relevante Fahrzeugparameter wie z.B. Gewicht, Rollwiderstand und Aerodynamik.

## Audi A1 Sportback 25 TFSI intense

- Komfortschlüssel ohne Safelock

- Privacy-Verglasung

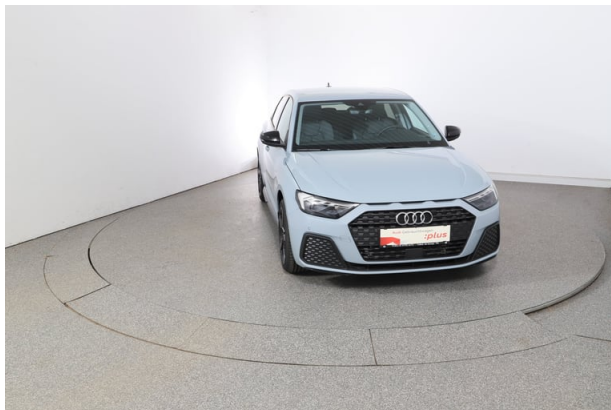
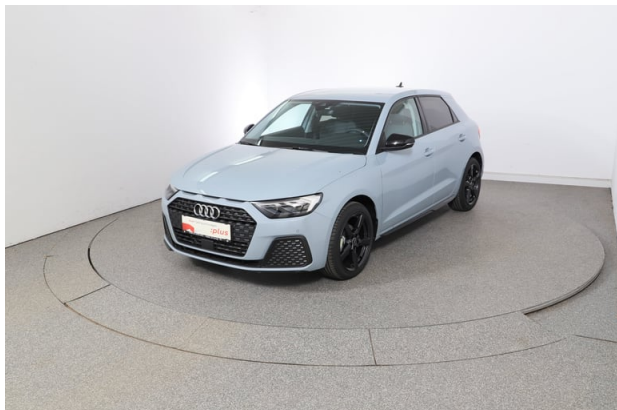
### Serienausstattung

- Kindersitzbefestigung i-Size/ISOFIX
- Berganfahrassistent
- Kopfstützen für Vordersitze
- LED-Scheinwerfer
- Modellbezeichnung
- Akzentflächen Diamantlack silbergrau
- Warndreieck/Verbandsmaterial
- Staub- und Pollenfilter
- Funkschlüssel (ohne Safelock)
- Dachhimmel in Stoff titangrau
- Audi connect Navi. & Infotainment plus
- Innenbeleuchtung
- Ausstattungspaket A1 intense
- Ablenkungs- und Müdigkeitserkennung
- Audi pre sense front
- USB-Schnittstelle
- Sportback
- Außenspiegel elektr. einstell-/beheizbar
- Zierleiste
- Lederlenkrad im 3-Speichen-Design
- S tronic
- Spurverlassenswarnung
- Akzentfläche in der Armaturentafel
- Waschwasser-Standanzeige
- NichtraucherAusführung
- Bluetooth Schnittstelle
- Mittelarmlehne vorne
- Multifunktionskamera
- Nebelschlußleuchte
- Reifenreparaturset
- Leuchtweitenregulierung elektrisch
- Audi connect Notruf
- Fußgänger- u. Radfahrerschutmaßnahmen
- Start/Stop-System
- Audi connect Remote & Control f. Radio
- Reifendruck-Kontrollanzeige
- Embleme
- Fußmatten vorne und hinten
- Serienfahrwerk

- Wärmeschutzverglasung
- Vorbereitung für MMI Navigation plus
- Stoßfänger
- Bordwerkzeug
- Geschwindigkeitsregelanlage
- Tagfahrlicht
- Ablagefächer
- Kamerabasierte Verkehrszeichenerkennung
- Dachkuppel in Wagenfarbe
- Fensterheber
- Innenspiegel abblendbar
- 6 Lautsprecher(passiv)
- Sitzbelegungserkennung
- Schalt-/Wählhebelknauf
- Kopfstützen hinten 3 Stück
- Heckspoiler
- Deaktivierungsschalter Beifahrerairbag
- Rücksitzlehne umklappbar
- Dekoreinlagen schiefergrau
- Elektromechanische Servolenkung
- Digitales Kombiinstrument
- Scheibenbremse vorne
- Einstellbarer Geschwindigkeitsbegrenzer
- Audi connect Remote & Control MMI Navi
- ESP (Elektron. Stabilisierungsprogramm)
- Seitenairbags vorne und Kopfairbagsystem
- Außenspiegelgehäuse in Wagenfarbe
- Wegfahrsperrung elektronisch
- Auspuffendrohre
- Sprachdialogsystem
- Audi music interface
- MMI Radio Plus
- Digitaler Radioempfang
- Normalsitze vorne
- Licht- und Regensensor
- Handbremshebelgriff in Kunststoff
- Fahrersitz höhenstellbar
- Sitzheizung vorne
- Komfortklimaautomatik 2-Zonen

Der oben genannte Preis versteht sich inkl. 20% USt. und NoVa. Abbildungen können Symbolfotos sein. Angaben über ein Fahrzeug können in Einzelfällen unvollständig sein, weshalb wir bei Interesse eine vorherige Kontaktaufnahme mit dem Verkäufer empfehlen.\* CO2-Emissions-Wert Bemessung: Die angegebenen Verbrauchs- und Emissionswerte wurden nach den gesetzlichen Messverfahren (VO(EG)715/2007 in der gegenwärtig geltenden Fassung) im Rahmen der Typengenehmigung des Fahrzeugs auf Basis des WLTP-Prüfverfahrens erhoben. Die Angaben beziehen sich nicht auf ein einzelnes Fahrzeug und sind nicht Bestandteil des Angebotes, sondern dienen allein Vergleichszwecken zwischen den verschiedenen Fahrzeugtypen. Der Kraftstoffverbrauch und die CO2-Emissionen eines Fahrzeugs hängen nicht nur von der effizienten Ausnutzung des Kraftstoffs durch das Fahrzeug ab, sondern werden auch vom Fahrverhalten, Fahrstrecke und anderen nicht technischen Faktoren beeinflusst. Abweichende Verbrauchswerte, CO2-Emissionen und Reichweiten können sich durch Mehrausstattungen und Zubehör (z.B. Reifen, Anhängerkupplung, Dachträger etc.) sowie Fahrstil, Geschwindigkeit, Einsatz von Komfort/Nebenverbrauchern, Außentemperatur, Anzahl Mitfahrer, Zuladung, Auswahl Fahrprofil, Topografie uvm. ergeben. Diese Faktoren beeinflussen relevante Fahrzeugparameter wie z.B. Gewicht, Rollwiderstand und Aerodynamik.

## Audi A1 Sportback 25 TFSI intense



## Audi A1 Sportback 25 TFSI intense

### Finanzierung: Kredit



Von niedrigen Monatsraten profitieren? Das geht mit dem RestwertKredit der Porsche Bank, denn der Restwert wird erst bei Vertragsende fällig. Nach Ende der Laufzeit ganz einfach wählen, ob das Fahrzeug eingetauscht, per Anschlusskredit ausfinanziert oder die offene Kreditsumme selbstständig gezahlt werden soll. [Mehr erfahren](#)

<b>Fahrzeugpreis brutto</b>	28.850,00 €
<b>Porsche Bank Bonus</b>	-2.000,00 €
<b>Porsche Bank Versicherungsbonus</b>	-500,00 €
<b>Audi Gebrauchtwagen :plus</b>	0,00 €
<b>Online Reservieren</b>	0,00 €
<b>Kasko Versicherungsstufe 00</b>	0,00 €
<b>Aktionspreis brutto mit Boni</b>	26.350,00 €
<b>Laufzeit</b>	60 Monate
<b>Eigenleistung als Betrag</b>	9200 €
<b>Restkredit in % vom Fahrzeugpreis brutto</b>	0 %
<b>Restkredit als Betrag</b>	0,00 €
<b>Kreditrate monatlich brutto</b>	345,16 €

### Versicherung



Immer auf der sicheren Seite. Mit den leistungsstarken Produkten der Porsche Versicherung. [Mehr erfahren](#)

<b>Aktuelle Versicherungsstufe</b>	0
<b>Anmeldebezirk</b>	W
<b>Versicherungsnehmer</b>	älter als 24 Jahre
<b>Kaskoart</b>	vollKASKO 151,97 €
<b>Kfz-Haftpflicht</b>	34,10 €
<b>motorbezogene Versicherungssteuer</b>	30,96 €
<b>Kfz-Insassenunfall-Versicherung</b>	6,63 €

Der oben genannte Preis versteht sich inkl. 20% USt. und NoVa. Abbildungen können Symbolfotos sein. Angaben über ein Fahrzeug können in Einzelfällen unvollständig sein, weshalb wir bei Interesse eine vorherige Kontaktaufnahme mit dem Verkäufer empfehlen.\* CO2-Emissions-Wert Bemessung: Die angegebenen Verbrauchs und Emissionswerte wurden nach den gesetzlichen Messverfahren (VO(EG)715/2007 in der gegenwärtig geltenden Fassung) im Rahmen der Typengenehmigung des Fahrzeugs auf Basis des WLTP-Prüfverfahrens erhoben. Die Angaben beziehen sich nicht auf ein einzelnes Fahrzeug und sind nicht Bestandteil des Angebotes, sondern dienen allein Vergleichszwecken zwischen den verschiedenen Fahrzeugtypen. Der Kraftstoffverbrauch und die CO2-Emissionen eines Fahrzeugs hängen nicht nur von der effizienten Ausnutzung des Kraftstoffs durch das Fahrzeug ab, sondern werden auch vom Fahrverhalten, Fahrstrecke und anderen nicht technischen Faktoren beeinflusst. Abweichende Verbrauchswerte, CO2-Emissionen und Reichweiten können sich durch Mehrausstattungen und Zubehör (z.B. Reifen, Anhängerkupplung, Dachträger etc.) sowie Fahrstil, Geschwindigkeit, Einsatz von Komfort/Nebenverbrauchern, Außentemperatur, Anzahl Mitfahrer, Zuladung, Auswahl Fahrprofil, Topografie uvm. ergeben. Diese Faktoren beeinflussen relevante Fahrzeugparameter wie z.B. Gewicht, Rollwiderstand und Aerodynamik.

## Audi A1 Sportback 25 TFSI intense

Kfz-Rechtsschutz	4,60 €
Versicherungsprämie monatlich	228,26 €

### Service/Wartung

Mit dem SERVICE-Produkt der Porsche Bank halten Sie Ihr Fahrzeug stets im besten Zustand und profitieren von fixen überschaubaren Kosten, über die gesamte Laufzeit.

Wartung	SERVICE (60/ 15000 km p.a) €
Wartungsentgelt monatlich	40,66 €
Kilometer / Jahr	15000 km

Der oben genannte Preis versteht sich inkl. 20% USt. und NoVa. Abbildungen können Symbolfotos sein. Angaben über ein Fahrzeug können in Einzelfällen unvollständig sein, weshalb wir bei Interesse eine vorherige Kontaktaufnahme mit dem Verkäufer empfehlen.\* CO2-Emissions-Wert Bemessung: Die angegebenen Verbrauchs und Emissionswerte wurden nach den gesetzlichen Messverfahren (VO(EG)715/2007 in der gegenwärtig geltenden Fassung) im Rahmen der Typengenehmigung des Fahrzeugs auf Basis des WLTP-Prüfverfahrens erhoben. Die Angaben beziehen sich nicht auf ein einzelnes Fahrzeug und sind nicht Bestandteil des Angebotes, sondern dienen allein Vergleichszwecken zwischen den verschiedenen Fahrzeugtypen. Der Kraftstoffverbrauch und die CO2-Emissionen eines Fahrzeugs hängen nicht nur von der effizienten Ausnutzung des Kraftstoffs durch das Fahrzeug ab, sondern werden auch vom Fahrverhalten, Fahrstrecke und anderen nicht technischen Faktoren beeinflusst. Abweichende Verbrauchswerte, CO2-Emissionen und Reichweiten können sich durch Mehrausstattungen und Zubehör (z.B. Reifen, Anhängerkupplung, Dachträger etc.) sowie Fahrstil, Geschwindigkeit, Einsatz von Komfort/Nebenverbrauchern, Außentemperatur, Anzahl Mitfahrer, Zuladung, Auswahl Fahrprofil, Topografie uvm. ergeben. Diese Faktoren beeinflussen relevante Fahrzeugparameter wie z.B. Gewicht, Rollwiderstand und Aerodynamik.

## Audi A1 Sportback 25 TFSI intense

### Zusammenfassung

Kreditrate monatlich brutto	345,16 €
Versicherungsprämie monatlich	228,26 €
Wartungsentgelt monatlich brutto	40,66 €
<b>Gesamtsumme monatlich brutto</b>	<b>614,08 €</b>

Freibleibendes Musterangebot für Restwert Kredit inkl. USt, NoVA, zzgl. Bearbeitungskosten EUR 0,00, Gesamtkreditbetrag EUR 17.150,00, Laufzeit 60 Monate, Anzahlung EUR 9.200,00, Restkredit EUR 0,00, Sollzinssatz 7,69% variabel, Effektivzinssatz 7,96% variabel. Gesamtbetrag EUR 20.709,60. Kaskopflicht bonitätsabhängig - vollKASKO Selbstbehalt EUR 900,00 bei Reparatur in einer Markenwerkstatt, Effektivzinssatz inkl. KASKO 27,29%. Stand 07/2026. Ihr Verkaufsberater freut sich darauf, Ihnen ein individuelles Angebot erstellen zu können.

### Finanzierung: Leasing



Stets liquide bleiben - Das klappt mit dem Restwert Leasing der Porsche Bank: anstelle von einmaligen Anschaffungskosten geht das ganz einfach durch niedrige monatliche Entgelte. Infos über weitere Leasing-Varianten kurzerhand beim nächsten Händler-Partner anfordern. [Mehr erfahren](#)

Fahrzeugpreis brutto	28.850,00 €
Porsche Bank Bonus	-2.000,00 €
Porsche Bank Versicherungsbonus	-500,00 €
Audi Gebrauchtwagen :plus	0,00 €
Online Reservieren	0,00 €
Kasko Versicherungsstufe 00	0,00 €
<b>Aktionspreis brutto mit Boni</b>	<b>26.350,00 €</b>
Laufzeit	60 Monate
Kilometer / Jahr	15000 km
Eigenleistung als Betrag	9200 €
<b>Leasingentgelt monatlich brutto</b>	<b>200,30 €</b>

### Versicherung



Der oben genannte Preis versteht sich inkl. 20% USt. und NoVa. Abbildungen können Symbolfotos sein. Angaben über ein Fahrzeug können in Einzelfällen unvollständig sein, weshalb wir bei Interesse eine vorherige Kontaktaufnahme mit dem Verkäufer empfehlen.\* CO2-Emissions-Wert Bemessung: Die angegebenen Verbrauchs und Emissionswerte wurden nach den gesetzlichen Messverfahren (VO(EG)715/2007 in der gegenwärtig geltenden Fassung) im Rahmen der Typengenehmigung des Fahrzeugs auf Basis des WLTP-Prüfverfahrens erhoben. Die Angaben beziehen sich nicht auf ein einzelnes Fahrzeug und sind nicht Bestandteil des Angebotes, sondern dienen allein Vergleichszwecken zwischen den verschiedenen Fahrzeugtypen. Der Kraftstoffverbrauch und die CO2-Emissionen eines Fahrzeugs hängen nicht nur von der effizienten Ausnutzung des Kraftstoffs durch das Fahrzeug ab, sondern werden auch vom Fahrverhalten, Fahrstrecke und anderen nicht technischen Faktoren beeinflusst. Abweichende Verbrauchswerte, CO2-Emissionen und Reichweiten können sich durch Mehrausstattungen und Zubehör (z.B. Reifen, Anhängerkupplung, Dachträger etc.) sowie Fahrstil, Geschwindigkeit, Einsatz von Komfort/Nebenverbrauchern, Außentemperatur, Anzahl Mitfahrer, Zuladung, Auswahl Fahrprofil, Topografie uvm. ergeben. Diese Faktoren beeinflussen relevante Fahrzeugparameter wie z.B. Gewicht, Rollwiderstand und Aerodynamik.

## Audi A1 Sportback 25 TFSI intense

Immer auf der sicheren Seite. Mit den leistungsstarken Produkten der Porsche Versicherung. [Mehr erfahren](#)

<b>Aktuelle Versicherungsstufe</b>	0
<b>Anmeldebezirk</b>	W
<b>Versicherungsnehmer</b>	älter als 24 Jahre
<b>Kaskoart</b>	vollKASKO 145,64 €
<b>Kfz-Haftpflicht</b>	34,10 €
<b>motorbezogene Versicherungssteuer</b>	30,96 €
<b>Kfz-Insassenunfall-Versicherung</b>	6,63 €
<b>Kfz-Rechtsschutz</b>	4,60 €
<b>Versicherungsprämie monatlich</b>	221,93 €

### Service

Mit dem SERVICE-Produkt der Porsche Bank halten Sie Ihr Fahrzeug stets im besten Zustand und profitieren von fixen überschaubaren Kosten, über die gesamte Laufzeit.

<b>Wartung</b>	SERVICE (60/ 15000 km p.a) €
<b>Serviceentgelt monatlich</b>	40,66 €

Der oben genannte Preis versteht sich inkl. 20% USt. und NoVa. Abbildungen können Symbolfotos sein. Angaben über ein Fahrzeug können in Einzelfällen unvollständig sein, weshalb wir bei Interesse eine vorherige Kontaktaufnahme mit dem Verkäufer empfehlen.\* CO2-Emissions-Wert Bemessung: Die angegebenen Verbrauchs und Emissionswerte wurden nach den gesetzlichen Messverfahren (VO(EG)715/2007 in der gegenwärtig geltenden Fassung) im Rahmen der Typengenehmigung des Fahrzeugs auf Basis des WLTP-Prüfverfahrens erhoben. Die Angaben beziehen sich nicht auf ein einzelnes Fahrzeug und sind nicht Bestandteil des Angebotes, sondern dienen allein Vergleichszwecken zwischen den verschiedenen Fahrzeugtypen. Der Kraftstoffverbrauch und die CO2-Emissionen eines Fahrzeugs hängen nicht nur von der effizienten Ausnutzung des Kraftstoffs durch das Fahrzeug ab, sondern werden auch vom Fahrverhalten, Fahrstrecke und anderen nicht technischen Faktoren beeinflusst. Abweichende Verbrauchswerte, CO2-Emissionen und Reichweiten können sich durch Mehrausstattungen und Zubehör (z.B. Reifen, Anhängerkupplung, Dachträger etc.) sowie Fahrstil, Geschwindigkeit, Einsatz von Komfort/Nebenverbrauchern, Außentemperatur, Anzahl Mitfahrer, Zuladung, Auswahl Fahrprofil, Topografie uvm. ergeben. Diese Faktoren beeinflussen relevante Fahrzeugparameter wie z.B. Gewicht, Rollwiderstand und Aerodynamik.

## Audi A1 Sportback 25 TFSI intense

### Zusammenfassung

<b>Leasingentgelt monatlich brutto</b>	200,30 €
<b>Versicherungsprämie monatlich</b>	221,93 €
<b>Wartungsentgelt monatlich brutto</b>	40,66 €
<b>Gesamtsumme monatlich brutto</b>	462,89 €

Freibleibendes Musterangebot für Restwert Leasing inkl. USt, NoVA, zzgl. gesetzl. Vertragsgebühr EUR 194,37 und Bearbeitungskosten EUR 0,00. Gesamtleasingbetrag EUR 26.350,00, Laufzeit 60 Monate, Eigenleistung EUR 9.200,00, Km pro Jahr 15.000, Restwert EUR 10.674,50, Sollzinssatz 7,12% variabel, Effektivzinssatz 9,33% variabel, Gesamtbetrag EUR 32.086,87. Kaskopflicht bonitätsabhängig - vollKASKO Selbstbehalt EUR 900,00 bei Reparatur in einer Markenwerkstatt, Effektivzinssatz inkl. KASKO 28,07%. Stand 07/2026. Ihr Verkaufsberater freut sich darauf, Ihnen ein individuelles Angebot erstellen zu können.