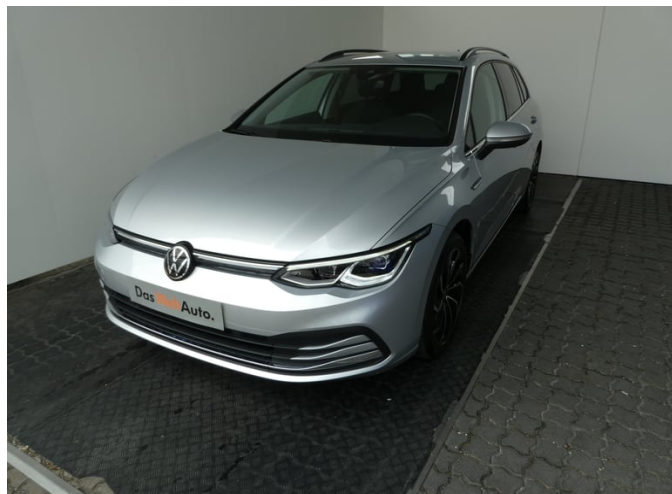


## VW Golf Variant Style TSI



€ 19.950,- Verkaufspreis

Betriebsnummer/Bestandsnummer: 400/7543

### Porsche Graz-Liebenau

Ferdinand-Porsche-Platz 1

8041 Graz-Liebenau

Telefon: +43 505 91140



Um dieses Fahrzeug wieder Online zu finden,  
einfach diesen QR Code scannen!

### Fahrzeugdaten

Farbe	Reflexsilber Metallic	Getriebeart	Schaltgetriebe
Erstzulassung	12/2021	Antrieb	Frontantrieb
Kilometerstand	42.658 km	Karosserie	Kombi
Leistung	96 kW/130 PS	Türen	4
Hubraum	1.498 cm <sup>3</sup>	Sitze	5
Kraftstoffart	Benzin	Vorbesitzer	1
Kombinierter Kraftstoffverbrauch	5.6 l/100km	Eigengewicht	1.361 kg
CO2-Emission	127.0 g/km	Gesamtgewicht	1.910 kg

### Kampagnen

- Porsche Bank Bonus
- Porsche Bank Versicherungsbonus
- Online Reservieren
- Kasko Versicherungsstufe 00

### Zusatzinfo:

Das Weltauto Verkaufsteam informiert Sie gerne unter +43 505 91140-927

### Mehrausstattungen

- Landesverkaufsprogramm Österreich
- Fahrassistent "Travel Assist"
- Abgedunkelte Scheiben hinten
- Navigationssystem "Discover Media" inkl. Funktion auf Fahrerseite
- Easy Open + Close
- Keyless Access ohne Safesicherung
- Räder, 17" Ventura
- iQ.LIGHT - LED-Matrix-Scheinwerfer
- ergoActive-Sitz mit 14-Wege-Einstellung und Memory-
- Winterpaket

Der oben genannte Preis versteht sich inkl. 20% USt. und NoVa. Abbildungen können Symbolfotos sein. Angaben über ein Fahrzeug können in Einzelfällen unvollständig sein, weshalb wir bei Interesse eine vorherige Kontaktaufnahme mit dem Verkäufer empfehlen.\* CO2-Emissions-Wert Bemessung: Die angegebenen Verbrauchs und Emissionswerte wurden nach den gesetzlichen Messverfahren (VO(EG)715/2007 in der gegenwärtig geltenden Fassung) im Rahmen der Typengenehmigung des Fahrzeugs auf Basis des WLTP-Prüfverfahrens erhoben. Die Angaben beziehen sich nicht auf ein einzelnes Fahrzeug und sind nicht Bestandteil des Angebotes, sondern dienen allein Vergleichszwecken zwischen den verschiedenen Fahrzeugtypen. Der Kraftstoffverbrauch und die CO2-Emissionen eines Fahrzeugs hängen nicht nur von der effizienten Ausnutzung des Kraftstoffs durch das Fahrzeug ab, sondern werden auch vom Fahrverhalten, Fahrstrecke und anderen nicht technischen Faktoren beeinflusst. Abweichende Verbrauchswerte, CO2-Emissionen und Reichweiten können sich durch Mehrausstattungen und Zubehör (z.B. Reifen, Anhängerkupplung, Dachträger etc.) sowie Fahrstil, Geschwindigkeit, Einsatz von Komfort/Nebenverbrauchern, Außentemperatur, Anzahl Mitfahrer, Zuladung, Auswahl Fahrprofil, Topografie uvm. ergeben. Diese Faktoren beeinflussen relevante Fahrzeugparameter wie z.B. Gewicht, Rollwiderstand und Aerodynamik.

## VW Golf Variant Style TSI

- VW Garantie 5 Jahre 100.000 km
- Österreich: BLP-Red. ZW:
- Reserverad gewichts- und platzsparend

### Serienausstattung

- Transportschutzfolie (Mindestschutz) mit zus. Transportschutzmaßnahmen
- Aufkleber/Schilder, deutsch-französisch-holländisch
- Sport-Komfortsitze vorn
- Multifunktionslenkrad in Leder
- Notbremsassistent "Front Assist"
- Dreipunkt-Automatiksicherheitsgurte für die äußeren Rücksitzplätze
- Licht- und Sicht Paket
- Ohne Feuerlöscher
- Gepäckraumboden variabel
- Ohne "drive select"
- Fernentriegelung für Rücksitzlehne
- Linkslenker
- Formteilhimmel ungeteilt
- LED-Leseleuchten vorn (2 Stück)
- Batterie 320A (59Ah)
- Ohne Dacheinsatz (Volldach)
- Stoßfänger in Wagenfarbe, Lufteinlass mit Chromleiste
- Feststellbremse
- Typprüfstand Österreich
- Diversity-Antenne für FM-Empfang
- Einbau Differenzierung für Getriebe"MQ 200\_GA" -- Fahrzeugteile --
- Scheibenbremsen hinten
- Mit Projektionsleuchte (Spiegel)
- Start-Stopp-System
- Digitaler Radioempfang DAB+
- Modul Boden hinten Ausführung 4
- Außenspiegelgehäuse/Türgriffe in Wagenf.
- 12 Volt-Steckdose im Kofferraum
- Fahrzeuge ohne besonderen Produktaufwertungsmaßnahmen
- Kennzeichenträger vorn und hinten (ECE)
- Ohne Sitzbelüftung/Massagesitze
- Variante Grundausstattung
- Stabilisator vorn
- Instrumententafel und Türverkleidungen vorn
- Kältemittel R1234yf
- Instrumenteneinsatz, Anzeige in KM/H
- Ohne 2. Batterie
- Normal-Lackierung
- Fertigungsablauf Standard
- Telefonschnittst. mit indukt. Ladefunkt.
- Fensterheberschaltern, Chromleisten an den Auströmern
- Ambientebeleuchtung 30-farbig
- Nebelschlusslicht einseitig, Rückfahrlicht beidseitig
- Außenspiegel elektrisch
- Vorbereitet für "We Connect" und ergoActive-Fahrersitz
- Kraftstoffsystem Otto-Einspritzer
- Ohne Kamerasysteme/Umfeldsensorik
- Wegfahrsperre elektronisch
- Front Assist mit Warnen und Bremsen auf Fahrzeuge, Fußgänger und Radfahrer
- Rücksitzbank ungeteilt
- Drehstromgenerator 140 A
- Servolenkung elektromechanisch
- Digital Cockpit Pro
- Heckspoiler in Wagenfarbe
- Gurtkontrolle, E-Kontakt vorn und hinten, optisch und akustisch
- Differenzialsperre ( XDS ) Dynamische Traktions Hilfe
- Außen-Sound Standard
- Fußgängerschutzmaßnahmen
- Heckspoiler in Wagenfarbe
- Sicherheitsoptimierte Kopfstützen vorn
- Umfeldbeleuchtung mit Logoprojektion
- Kindersitzverankerung für Kindersitzsystem I-Size, 2 x top tether und Kindersitzverankerung vorn BF-Seite
- Reifenlieferanten für EU Länder
- Mittelarmlehne vorn höhen- und längseinstellbar
- Rechtsverkehr
- Mittelkonsole
- FPK-Medium
- Fahrassistent "Travel Assist"
- Seitenairbag vorn, mit Kopfairbag
- Frontscheibe in Verbundsicherheitsglas, wärme- und geräuschkämmend
- Schlechtwetter- und Abbiegelicht
- Wartungsintervallverlängerung
- Dekoreinlagen "New Brushed Dark Metal" für
- Kein Sonderfahrzeug, Standard-Ausführung
- Sport-Ausstattung
- Nicht Heissland
- Ambientebeleuchtung 30-farbig
- Ohne Systeme für den Fahrzeugzugang
- Chrom-Applikationen an Spiegeleinstell- und

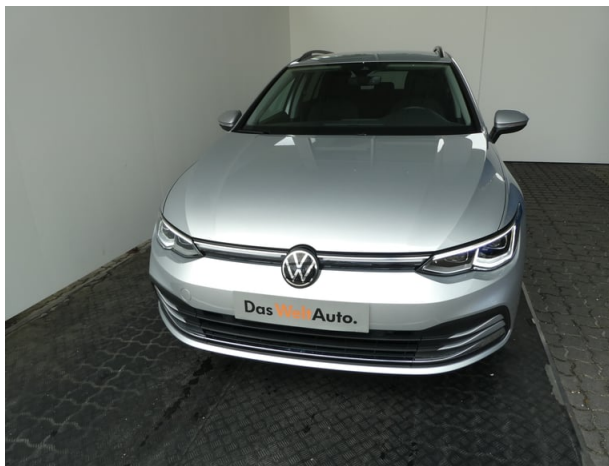
Der oben genannte Preis versteht sich inkl. 20% USt. und NoVa. Abbildungen können Symbolfotos sein. Angaben über ein Fahrzeug können in Einzelfällen unvollständig sein, weshalb wir bei Interesse eine vorherige Kontaktaufnahme mit dem Verkäufer empfehlen.\* CO2-Emissions-Wert Bemessung: Die angegebenen Verbrauchs- und Emissionswerte wurden nach den gesetzlichen Messverfahren (VO(EG)715/2007 in der gegenwärtig geltenden Fassung) im Rahmen der Typengenehmigung des Fahrzeugs auf Basis des WLTP-Prüfverfahrens erhoben. Die Angaben beziehen sich nicht auf ein einzelnes Fahrzeug und sind nicht Bestandteil des Angebotes, sondern dienen allein Vergleichszwecken zwischen den verschiedenen Fahrzeugtypen. Der Kraftstoffverbrauch und die CO2-Emissionen eines Fahrzeugs hängen nicht nur von der effizienten Ausnutzung des Kraftstoffs durch das Fahrzeug ab, sondern werden auch vom Fahrverhalten, Fahrstrecke und anderen nicht technischen Faktoren beeinflusst. Abweichende Verbrauchswerte, CO2-Emissionen und Reichweiten können sich durch Mehrausstattungen und Zubehör (z.B. Reifen, Anhängerkupplung, Dachträger etc.) sowie Fahrstil, Geschwindigkeit, Einsatz von Komfort/Nebenverbrauchern, Außentemperatur, Anzahl Mitfahrer, Zuladung, Auswahl Fahrprofil, Topografie uvm. ergeben. Diese Faktoren beeinflussen relevante Fahrzeugparameter wie z.B. Gewicht, Rollwiderstand und Aerodynamik.

## VW Golf Variant Style TSI

- Fußgängerschutzmaßnahmen erweitert
- Sonnenblende und B-Säule
- Ohne Mode3 Ladekabel
- Frontscheibe in Verbundsicherheitsglas
- Ohne Berg-Anfahr-/ Abfahrlilfe/ Komfort- fahrhilfe
- Tür und Seitenverkleidung Schaumfolie und Gewebe
- Serienkraftstoff-Erstbefüllung
- Regionscode " ECE " für Radio
- Bordliteratur in Deutsch (Österreich)
- NichtraucherAusführung - Ablagefach
- Car2X High Variante
- Steckdose im Gepäckraum 12-V
- Leuchtweitenregulierung dynamisch
- 6-Gang-Schaltgetriebe
- LED-Rückleuchten
- Textilfußmatten vorn und hinten
- Leiste zwischen den Scheinwerfern sowie Türgriffmulden beleuchtet
- Dämpfung hinten,Basis 1
- Dreipunkt-Automatiksicherheitsgurt mitte
- Ohne Vorbereitung Rundumtonkombination und ohne Funkantenne
- Außenspiegel elektrisch einstell- und beheizbar, mit Memory-Funktion und Beifahrerspiegelabsenkung
- Chromleiste an den Seitenfenstern unten
- Müdigkeitserkennung
- Müdigkeitserkennung
- Ohne alternativ-Antriebsssystem
- Mit Ausweichunterstützung mit Abbiegeassistent
- Radio Ready2Discover + "Stream. u. Int."
- Gewichtsbereich 8 nur Einbausteuerung keine Bedarfsprognose
- Fahrlichtschaltung automatisch
- Räder, 17" Belmont
- Vordersitze mit Höheneinstellung
- Dreipunkt-Automatiksicherheitsgurt hint.
- Fußhebelwerk "Standard"
- Ohne Wärmespeicher/Zusatzheizung
- Ohne Ladekabel
- Elektronische Parkbremse
- Klimaanlage "Air Care Climatronic"
- Hinterachse "Standard"
- Ohne besondere Karosseriemaßnahmen
- Standard-Klimazonen
- Bauteilesatz ohne länderspezifische Bauvorschrift
- Elektronische Differenzialsperre XDS
- Ohne zusätzliche Bereifung
- Airbag FS und BFS, ohne Knieairbag, mit BFS-Deaktivierung
- Ohne zus. Triebwerks-Unterschutz
- Sonnenblenden mit Spiegel, beleuchtet, mit Airbag-Label auf
- Außenspiegel Fahrerseite asphärisch, Beifahrerseite konvex
- 4 Zyl.Ottomotor 1,5L Aggr. 05E.A
- Start/Stopp-Anlage mit Rekuperation
- Ohne Stabilisator hinten
- Scheibenbremsen hinten
- Dachhimmel
- Spezielles Typschild für EG für M1-Pkw
- BRS für Fahrzeuge ohne E-Antrieb (ESC und eBKV)
- Außenspiegelgehäuse und diverse Anbauteile in Wagenfarbe
- Chrom-Applikationen
- Schlüssellooses Startsystem
- Dekoreinlagen "New Brushed Dark Metal"
- Doppelton-Signalhorn
- Leiste zwischen den Scheinwerfern sowie
- Ohne Zusatz-/Standheizung
- Sitzmittelbahnen
- Federbereich 03 nur Einbausteuerung keine Bedarfsprognose
- Wärmeschutzverglasung grün
- Aktivkohlebehälter (EVAP)
- Notruf-Service
- Abgasendrohr hinten (Standard)
- Warndreieck
- Sitzmittelbahnen der Vordersitze und der äußeren Rücksitzplätze in Mikrovlies"ArtVelours"
- LED-Leuchte im Fußraum vorn, Lichtfarbe wählbar
- Betriebsspannung 12 V
- Automatische Distanzregelung ACC
- ISOFIX-Halteösen
- 2 USB-C-Schnittstellen vorn, 2 USB-C-Ladebuchsen an der Mittelkonsole hinten
- Car2X
- Make-up-Spiegel in den Sonnenblenden
- Kopfstützen vorn
- Geschwindigkeitsbegrenzungsanlage
- Dreipunkt-Automatiksicherheitsgurte vorn
- Keine Aktionsausführung
- LED-Plus-Scheinwerfer
- Reifendruckkontrolle
- Ohne Sprachsteuerung
- Spurhalteassistent "Lane Assist"
- Elektronisches Stabilisierungsprogramm
- Warnton und -leuchte
- USB-C-Schnittstellen vorn (2 Stück)
- Innenleuchte im Fußraum vorn und hinten
- Schalthebelknopf/-Griff in Leder
- Sport-Komfortsitze vorn

## VW Golf Variant Style TSI

- Schriftzugsatz in Grundausführung
- 2 LED-Leseleuchten vorn und 2 hinten
- Abgaskonzept, EU6 AP
- Herstellergarantie
- Dämpfung vorn
- Serviceanzeige 30000 km oder 2 Jahre ( variabel )
- Motorenstart Standard
- Antenne nur für FM Empfang, Diversity
- Reifenkontrollanzeige
- Scheibenbremsen vorn (Geomet D)
- Ohne Elektromotor ( Hybrid )
- Ohne Vorbereitung Einbau Funkgerät
- Rücksitzbank ungeteilt, Lehne asymmetrisch geteilt umklappbar, mit Mittelarmlehne
- Ohne Individualeinbau
- Ohne Trennwand
- Fahrlichtschaltung automatisch, mit LED-Tagfahrlicht sowie Begrüßungs- und Verabschiedungslicht
- UWB fähiges Land und Trägerfrequenz 433,92 bis 434,42 Mhz
- Dreip.Automatikgurte vo.m.Gurtstraffer und Höheneinstellung
- Frontantrieb
- Radstand
- 4-Zyl. Ottomotor 1,5 L/96 KW TSI MV Grundmotor ist: TJ7 /N09
- Batterie/Generator Kapazität Standard
- Chromleiste an den Seitenfenstern unten
- Ohne Leergewichtsbereich
- Kopfstützen hinten (3 Stück)
- Variant/Avant
- Dachreling in schwarz
- Stoßfänger in Wagenfarbe
- Betriebserlaubnis Nachtrag
- Lendenwirbelstützen vorn
- Einparkhilfe
- Mittelarmlehne vorn
- Airbag für Fahrer und Beifahrer
- Servolenkung, geschwindigkeitsabhängig (Servotronic)
- Kopfairbagsystem



Der oben genannte Preis versteht sich inkl. 20% USt. und NoVa. Abbildungen können Symbolfotos sein. Angaben über ein Fahrzeug können in Einzelfällen unvollständig sein, weshalb wir bei Interesse eine vorherige Kontaktaufnahme mit dem Verkäufer empfehlen.\* CO2-Emissions-Wert Bemessung: Die angegebenen Verbrauchs und Emissionswerte wurden nach den gesetzlichen Messverfahren (VO(EG)715/2007 in der gegenwärtig geltenden Fassung) im Rahmen der Typengenehmigung des Fahrzeugs auf Basis des WLTP-Prüfverfahrens erhoben. Die Angaben beziehen sich nicht auf ein einzelnes Fahrzeug und sind nicht Bestandteil des Angebotes, sondern dienen allein Vergleichszwecken zwischen den verschiedenen Fahrzeugtypen. Der Kraftstoffverbrauch und die CO2-Emissionen eines Fahrzeugs hängen nicht nur von der effizienten Ausnutzung des Kraftstoffs durch das Fahrzeug ab, sondern werden auch vom Fahrverhalten, Fahrstrecke und anderen nicht technischen Faktoren beeinflusst. Abweichende Verbrauchswerte, CO2-Emissionen und Reichweiten können sich durch Mehrausstattungen und Zubehör (z.B. Reifen, Anhängerkupplung, Dachträger etc.) sowie Fahrstil, Geschwindigkeit, Einsatz von Komfort/Nebenverbrauchern, Außentemperatur, Anzahl Mitfahrer, Zuladung, Auswahl Fahrprofil, Topografie uvm. ergeben. Diese Faktoren beeinflussen relevante Fahrzeugparameter wie z.B. Gewicht, Rollwiderstand und Aerodynamik.

## VW Golf Variant Style TSI



## VW Golf Variant Style TSI

### Finanzierung: Kredit



Von niedrigen Monatsraten profitieren? Das geht mit dem RestwertKredit der Porsche Bank, denn der Restwert wird erst bei Vertragsende fällig. Nach Ende der Laufzeit ganz einfach wählen, ob das Fahrzeug eingetauscht, per Anschlusskredit ausfinanziert oder die offene Kreditsumme selbstständig gezahlt werden soll. [Mehr erfahren](#)

<b>Fahrzeugpreis brutto</b>	19.950,00 €
<b>Porsche Bank Bonus</b>	-500,00 €
<b>Porsche Bank Versicherungsbonus</b>	-500,00 €
<b>Online Reservieren</b>	0,00 €
<b>Kasko Versicherungsstufe 00</b>	0,00 €
<b>Aktionspreis brutto mit Boni</b>	18.950,00 €
<b>Laufzeit</b>	60 Monate
<b>Eigenleistung als Betrag</b>	6600 €
<b>Restkredit in % vom Fahrzeugpreis brutto</b>	0 %
<b>Restkredit als Betrag</b>	0,00 €
<b>Kreditrate monatlich brutto</b>	248,47 €

### Versicherung



Immer auf der sicheren Seite. Mit den leistungsstarken Produkten der Porsche Versicherung. [Mehr erfahren](#)

<b>Aktuelle Versicherungsstufe</b>	0
<b>Anmeldebezirk</b>	W
<b>Versicherungsnehmer</b>	älter als 24 Jahre
<b>Kaskoart</b>	vollKASKO 139,95 €
<b>Kfz-Haftpflicht</b>	37,34 €
<b>motorbezogene Versicherungssteuer</b>	33,84 €
<b>Kfz-Insassenunfall-Versicherung</b>	6,63 €
<b>Kfz-Rechtsschutz</b>	4,60 €

## VW Golf Variant Style TSI

Versicherungsprämie monatlich

222,36 €

## VW Golf Variant Style TSI

### Zusammenfassung

<b>Kreditrate monatlich brutto</b>	248,47 €
<b>Versicherungsprämie monatlich</b>	222,36 €
<b>Gesamtsumme monatlich brutto</b>	470,83 €

Freibleibendes Musterangebot für Restwert Kredit inkl. USt, NoVA, zzgl. Bearbeitungskosten EUR 0,00, Gesamtkreditbetrag EUR 12.350,00, Laufzeit 60 Monate, Anzahlung EUR 6.600,00, Restkredit EUR 0,00, Sollzinssatz 7,67% variabel, Effektivzinssatz 7,95% variabel. Gesamtbetrag EUR 14.908,20. Kaskopflicht bonitätsabhängig - vollKASKO Selbstbehalt EUR 900,00 bei Reparatur in einer Markenwerkstatt, Effektivzinssatz inkl. KASKO 32,56%. Stand 07/2026. Ihr Verkaufsberater freut sich darauf, Ihnen ein individuelles Angebot erstellen zu können.