

## SEAT Arona Reference Edition 1.0 TSI



€ 20.480,- Verkaufspreis

leasingfähig

Betriebsnummer/Bestandsnummer: 393/16476

**Autohaus Priewasser GmbH Ried**

Salzburger Straße 24-30

4910 Ried im Innkreis

Telefon: +43 7752 666-484



Um dieses Fahrzeug wieder Online zu finden, einfach diesen QR Code scannen!

### Fahrzeugdaten

Farbe	Fjord-Blau	Getriebeart	Schaltgetriebe
Erstzulassung	06/2026	Antrieb	Frontantrieb
Kilometerstand	3.000 km	Karosserie	SUV
Leistung	70 kW/95 PS	Türen	5
Hubraum	999 cm³	Sitze	5
Kraftstoffart	Benzin	Vorbesitzer	1
Kombinierter Kraftstoffverbrauch	5.3 l/100km	Eigengewicht	1.130 kg
CO2-Emission	120.0 g/km	Gesamtgewicht	1.610 kg

### Kampagnen

- Porsche Bank Bonus
- Porsche Bank Servicebonus
- Porsche Bank Versicherungsbonus
- Verlängerte Herstellergarantie
- Online Reservieren
- Kasko Versicherungsstufe 00

### Zusatzinfo:

verfügbar ab 17.08.2026

### Mehrausstattungen

- Lüftungsumrandung in Grau
- 10 Jahre / 200.000 km Garantie
- Fußmatten Textil Garnitur Petex
- Österreich-Paket Reference

### Serienausstattung

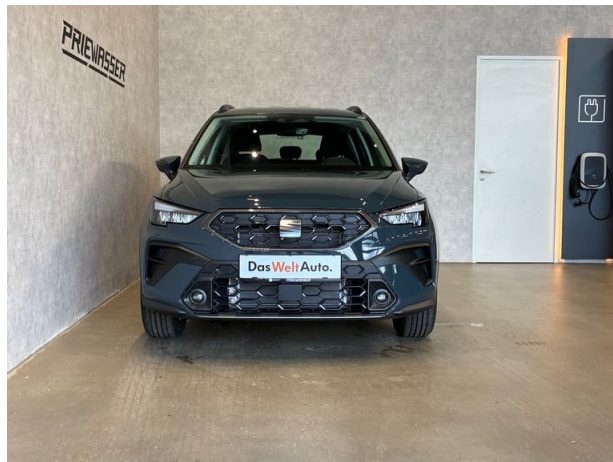
Der oben genannte Preis versteht sich inkl. 20% USt. und NoVa. Abbildungen können Symbolfotos sein. Angaben über ein Fahrzeug können in Einzelfällen unvollständig sein, weshalb wir bei Interesse eine vorherige Kontaktaufnahme mit dem Verkäufer empfehlen.\* CO2-Emissions-Wert Bemessung: Die angegebenen Verbrauchs und Emissionswerte wurden nach den gesetzlichen Messverfahren (VO(EG)715/2007 in der gegenwärtig geltenden Fassung) im Rahmen der Typengenehmigung des Fahrzeugs auf Basis des WLTP-Prüfverfahrens erhoben. Die Angaben beziehen sich nicht auf ein einzelnes Fahrzeug und sind nicht Bestandteil des Angebotes, sondern dienen allein Vergleichszwecken zwischen den verschiedenen Fahrzeugtypen. Der Kraftstoffverbrauch und die CO2-Emissionen eines Fahrzeugs hängen nicht nur von der effizienten Ausnutzung des Kraftstoffs durch das Fahrzeug ab, sondern werden auch vom Fahrverhalten, Fahrstrecke und anderen nicht technischen Faktoren beeinflusst. Abweichende Verbrauchswerte, CO2-Emissionen und Reichweiten können sich durch Mehrausstattungen und Zubehör (z.B. Reifen, Anhängerkupplung, Dachträger etc.) sowie Fahrstil, Geschwindigkeit, Einsatz von Komfort/Nebenverbrauchern, Außentemperatur, Anzahl Mitfahrer, Zuladung, Auswahl Fahrprofil, Topografie uvm. ergeben. Diese Faktoren beeinflussen relevante Fahrzeugparameter wie z.B. Gewicht, Rollwiderstand und Aerodynamik.

## SEAT Arona Reference Edition 1.0 TSI

- Dachantenne
- 4 Lautsprecher
- USB-C Eingang
- Komfortsitze
- Felgen Alu 16" "DESIGN"
- Spurhalteassistent
- Kopfstützen hinten 3 Stück
- Fensterheber elektrisch vorne & hinten
- Ladeboden variabel
- Radschrauben Standard
- Coming Home & Leaving Home Funktion
- Verkehrszeichenerkennung
- Wärmeschutzverglasung Frontscheibe
- LED-Nebelscheinwerfer mit Abbiegelicht
- ESC (Elektronische
- Dachhimmel grau
- LED-Kennzeichenbeleuchtung
- Reifen 205/60 R16 92V
- Gurtanschnallkontrolle auf allen
- Müdigkeits- und Ablenkungserkennung
- 3-Punkt-Sicherheitsgurte
- Dach in Wagenfarbe
- Digitales Cockpit 8" Basic
- Multifunktionslenkrad
- Sonnenblende ohne Spiegel
- Arona Schriftzug handgeschrieben
- Fensterschachtleisten schwarz
- LED Rückleuchten
- Zentralverriegelung mit Fernbedienung
- Heckscheiben Wisch-/Waschanlage
- Klimaanlage manuell
- Bluetooth-Freisprecheinrichtung
- Wärmeschutzverglasung
- Nebelschlussleuchte
- Airbag für Fahrer und Beifahrer
- Kopffthorax-Airbags vorne und hinten
- Voll-LED-Scheinwerfer inkl.
- Regen- und Lichtsensor
- Digitaler Radioempfang (DAB)
- Außenspiegel elektrisch verstellbar
- Fernlichtassistent
- Scheibenwischer-Intervall-Schaltung
- Reifendruckkontrolle
- Armaturenbrettleiste in Silber/Weiß Matt
- Innenspiegel automatisch abblendend
- SEAT CONNECT 3.0
- Gepäckraumabdeckung
- Rücksitzlehne geteilt umlegbar (1/3:2/3)
- Tire-Mobility-Set
- Lichtsensor
- 10 Jahre / 200.000 km Garantie
- Front Assist
- Dachreling in Schwarz
- Wegfahrsperre elektronisch
- Tempomat
- Bordwerkzeug
- Minus-Paket
- Leuchtweitenregulierung manuell
- Trommelbremsen hinten
- Außenspiegel in Wagenfarbe
- 12V-Anschluss in der Mittelkonsole
- ISOFIX Kindersitzbefestigungen
- Berganfahr-Assistent
- Media System 8,25"
- Handbremse manuell
- Sitzbezug in Stoff
- Fahrersitz höhenverstellbar
- Leseleuchten vorne
- Parksensoren hinten

Der oben genannte Preis versteht sich inkl. 20% USt. und NoVa. Abbildungen können Symbolfotos sein. Angaben über ein Fahrzeug können in Einzelfällen unvollständig sein, weshalb wir bei Interesse eine vorherige Kontaktaufnahme mit dem Verkäufer empfehlen.\* CO2-Emissions-Wert Bemessung: Die angegebenen Verbrauchs- und Emissionswerte wurden nach den gesetzlichen Messverfahren (VO(EG)715/2007 in der gegenwärtig geltenden Fassung) im Rahmen der Typengenehmigung des Fahrzeugs auf Basis des WLTP-Prüfverfahrens erhoben. Die Angaben beziehen sich nicht auf ein einzelnes Fahrzeug und sind nicht Bestandteil des Angebotes, sondern dienen allein Vergleichszwecken zwischen den verschiedenen Fahrzeugtypen. Der Kraftstoffverbrauch und die CO2-Emissionen eines Fahrzeugs hängen nicht nur von der effizienten Ausnutzung des Kraftstoffs durch das Fahrzeug ab, sondern werden auch vom Fahrverhalten, Fahrstrecke und anderen nicht technischen Faktoren beeinflusst. Abweichende Verbrauchswerte, CO2-Emissionen und Reichweiten können sich durch Mehrausstattungen und Zubehör (z.B. Reifen, Anhängerkupplung, Dachträger etc.) sowie Fahrstil, Geschwindigkeit, Einsatz von Komfort/Nebenverbrauchern, Außentemperatur, Anzahl Mitfahrer, Zuladung, Auswahl Fahrprofil, Topografie uvm. ergeben. Diese Faktoren beeinflussen relevante Fahrzeugparameter wie z.B. Gewicht, Rollwiderstand und Aerodynamik.

## SEAT Arona Reference Edition 1.0 TSI



Der oben genannte Preis versteht sich inkl. 20% USt. und NoVa. Abbildungen können Symbolfotos sein. Angaben über ein Fahrzeug können in Einzelfällen unvollständig sein, weshalb wir bei Interesse eine vorherige Kontaktaufnahme mit dem Verkäufer empfehlen.\* CO2-Emissions-Wert Bemessung: Die angegebenen Verbrauchs und Emissionswerte wurden nach den gesetzlichen Messverfahren (VO(EG)715/2007 in der gegenwärtig geltenden Fassung) im Rahmen der Typengenehmigung des Fahrzeugs auf Basis des WLTP-Prüfverfahrens erhoben. Die Angaben beziehen sich nicht auf ein einzelnes Fahrzeug und sind nicht Bestandteil des Angebotes, sondern dienen allein Vergleichszwecken zwischen den verschiedenen Fahrzeugtypen. Der Kraftstoffverbrauch und die CO2-Emissionen eines Fahrzeugs hängen nicht nur von der effizienten Ausnutzung des Kraftstoffs durch das Fahrzeug ab, sondern werden auch vom Fahrverhalten, Fahrstrecke und anderen nicht technischen Faktoren beeinflusst. Abweichende Verbrauchswerte, CO2-Emissionen und Reichweiten können sich durch Mehrausstattungen und Zubehör (z.B. Reifen, Anhängerkupplung, Dachträger etc.) sowie Fahrstil, Geschwindigkeit, Einsatz von Komfort/Nebenverbrauchern, Außentemperatur, Anzahl Mitfahrer, Zuladung, Auswahl Fahrprofil, Topografie uvm. ergeben. Diese Faktoren beeinflussen relevante Fahrzeugparameter wie z.B. Gewicht, Rollwiderstand und Aerodynamik.

## SEAT Arona Reference Edition 1.0 TSI

### Finanzierung: Kredit



Von niedrigen Monatsraten profitieren? Das geht mit dem RestwertKredit der Porsche Bank, denn der Restwert wird erst bei Vertragsende fällig. Nach Ende der Laufzeit ganz einfach wählen, ob das Fahrzeug eingetauscht, per Anschlusskredit ausfinanziert oder die offene Kreditsumme selbstständig gezahlt werden soll. [Mehr erfahren](#)

<b>Fahrzeugpreis brutto</b>	20.480,00 €
<b>Porsche Bank Bonus</b>	-1.500,00 €
<b>Porsche Bank Servicebonus</b>	-1.000,00 €
<b>Porsche Bank Versicherungsbonus</b>	-500,00 €
<b>Verlängerte Herstellergarantie</b>	0,00 €
<b>Online Reservieren</b>	0,00 €
<b>Kasko Versicherungsstufe 00</b>	0,00 €
<b>Aktionspreis brutto mit Boni</b>	17.480,00 €
<b>Laufzeit</b>	60 Monate
<b>Eigenleistung als Betrag</b>	6100 €
<b>Restkredit in % vom Fahrzeugpreis brutto</b>	30 %
<b>Restkredit als Betrag</b>	5.244,00 €
<b>Kreditrate monatlich brutto</b>	156,92 €

### Versicherung



Immer auf der sicheren Seite. Mit den leistungsstarken Produkten der Porsche Versicherung. [Mehr erfahren](#)

<b>Aktuelle Versicherungsstufe</b>	0
<b>Anmeldebezirk</b>	W
<b>Versicherungsnehmer</b>	älter als 24 Jahre
<b>Kaskoart</b>	vollKASKO 109,12 €
<b>Kfz-Haftpflicht</b>	34,10 €
<b>motorbezogene Versicherungssteuer</b>	24,48 €

Der oben genannte Preis versteht sich inkl. 20% USt. und NoVa. Abbildungen können Symbolfotos sein. Angaben über ein Fahrzeug können in Einzelfällen unvollständig sein, weshalb wir bei Interesse eine vorherige Kontaktaufnahme mit dem Verkäufer empfehlen.\* CO2-Emissions-Wert Bemessung: Die angegebenen Verbrauchs und Emissionswerte wurden nach den gesetzlichen Messverfahren (VO(EG)715/2007 in der gegenwärtig geltenden Fassung) im Rahmen der Typengenehmigung des Fahrzeugs auf Basis des WLTP-Prüfverfahrens erhoben. Die Angaben beziehen sich nicht auf ein einzelnes Fahrzeug und sind nicht Bestandteil des Angebotes, sondern dienen allein Vergleichszwecken zwischen den verschiedenen Fahrzeugtypen. Der Kraftstoffverbrauch und die CO2-Emissionen eines Fahrzeugs hängen nicht nur von der effizienten Ausnutzung des Kraftstoffs durch das Fahrzeug ab, sondern werden auch vom Fahrverhalten, Fahrstrecke und anderen nicht technischen Faktoren beeinflusst. Abweichende Verbrauchswerte, CO2-Emissionen und Reichweiten können sich durch Mehrausstattungen und Zubehör (z.B. Reifen, Anhängerkupplung, Dachträger etc.) sowie Fahrstil, Geschwindigkeit, Einsatz von Komfort/Nebenverbrauchern, Außentemperatur, Anzahl Mitfahrer, Zuladung, Auswahl Fahrprofil, Topografie uvm. ergeben. Diese Faktoren beeinflussen relevante Fahrzeugparameter wie z.B. Gewicht, Rollwiderstand und Aerodynamik.

## SEAT Arona Reference Edition 1.0 TSI

<b>Kfz-Insassenunfall-Versicherung</b>	6,63 €
<b>Kfz-Rechtsschutz</b>	4,60 €
<b>Versicherungsprämie monatlich</b>	178,93 €

### Service/Wartung

Mit dem SERVICE-Produkt der Porsche Bank halten Sie Ihr Fahrzeug stets im besten Zustand und profitieren von fixen überschaubaren Kosten, über die gesamte Laufzeit.

<b>Wartung</b>	SERVICE (60/ 15000 km p.a) €
<b>Wartungsentgelt monatlich</b>	38,70 €
<b>Kilometer / Jahr</b>	15000 km

## SEAT Arona Reference Edition 1.0 TSI

### Zusammenfassung

Kreditrate monatlich brutto	156,92 €
Versicherungsprämie monatlich	178,93 €
Wartungsentgelt monatlich brutto	38,70 €
<b>Gesamtsumme monatlich brutto</b>	<b>374,55 €</b>

Freibleibendes Musterangebot für Restwert Kredit inkl. USt, NoVA, zzgl. Bearbeitungskosten EUR 0,00, Gesamtkreditbetrag EUR 11.380,00, Laufzeit 60 Monate, Anzahlung EUR 6.100,00, Restkredit EUR 5.244,00, Sollzinssatz 7,66% variabel, Effektivzinssatz 7,94% variabel. Gesamtbetrag EUR 14.659,20. Kaskopflicht bonitätsabhängig - vollKASKO Selbstbehalt EUR 900,00 bei Reparatur in einer Markenwerkstatt, Effektivzinssatz inkl. KASKO 24,43%. Stand 07/2026. Ihr Verkaufsberater freut sich darauf, Ihnen ein individuelles Angebot erstellen zu können.

### Finanzierung: Leasing



Stets liquide bleiben - Das klappt mit dem Restwert Leasing der Porsche Bank: anstelle von einmaligen Anschaffungskosten geht das ganz einfach durch niedrige monatliche Entgelte. Infos über weitere Leasing-Varianten kurzerhand beim nächsten Händler-Partner anfordern. [Mehr erfahren](#)

Fahrzeugpreis brutto	20.480,00 €
Porsche Bank Bonus	-1.500,00 €
Porsche Bank Servicebonus	-1.000,00 €
Porsche Bank Versicherungsbonus	-500,00 €
Verlängerte Herstellergarantie	0,00 €
Online Reservieren	0,00 €
Kasko Versicherungsstufe 00	0,00 €
<b>Aktionspreis brutto mit Boni</b>	<b>17.480,00 €</b>
<b>Laufzeit</b>	<b>60 Monate</b>
<b>Kilometer / Jahr</b>	<b>15000 km</b>
<b>Eigenleistung als Betrag</b>	<b>6100 €</b>
<b>Leasingentgelt monatlich brutto</b>	<b>117,32 €</b>



Der oben genannte Preis versteht sich inkl. 20% USt. und NoVa. Abbildungen können Symbolfotos sein. Angaben über ein Fahrzeug können in Einzelfällen unvollständig sein, weshalb wir bei Interesse eine vorherige Kontaktaufnahme mit dem Verkäufer empfehlen.\* CO2-Emissions-Wert Bemessung: Die angegebenen Verbrauchs und Emissionswerte wurden nach den gesetzlichen Messverfahren (VO(EG)715/2007 in der gegenwärtig geltenden Fassung) im Rahmen der Typengenehmigung des Fahrzeugs auf Basis des WLTP-Prüfverfahrens erhoben. Die Angaben beziehen sich nicht auf ein einzelnes Fahrzeug und sind nicht Bestandteil des Angebotes, sondern dienen allein Vergleichszwecken zwischen den verschiedenen Fahrzeugtypen. Der Kraftstoffverbrauch und die CO2-Emissionen eines Fahrzeugs hängen nicht nur von der effizienten Ausnutzung des Kraftstoffs durch das Fahrzeug ab, sondern werden auch vom Fahrverhalten, Fahrstrecke und anderen nicht technischen Faktoren beeinflusst. Abweichende Verbrauchswerte, CO2-Emissionen und Reichweiten können sich durch Mehrausstattungen und Zubehör (z.B. Reifen, Anhängerkupplung, Dachträger etc.) sowie Fahrstil, Geschwindigkeit, Einsatz von Komfort/Nebenverbrauchern, Außentemperatur, Anzahl Mitfahrer, Zuladung, Auswahl Fahrprofil, Topografie uvm. ergeben. Diese Faktoren beeinflussen relevante Fahrzeugparameter wie z.B. Gewicht, Rollwiderstand und Aerodynamik.

## SEAT Arona Reference Edition 1.0 TSI

### Versicherung



Immer auf der sicheren Seite. Mit den leistungsstarken Produkten der Porsche Versicherung. [Mehr erfahren](#)

<b>Aktuelle Versicherungsstufe</b>	0
<b>Anmeldebezirk</b>	W
<b>Versicherungsnehmer</b>	älter als 24 Jahre
<b>Kaskoart</b>	vollKASKO 104,57 €
<b>Kfz-Haftpflicht</b>	34,10 €
<b>motorbezogene Versicherungssteuer</b>	24,48 €
<b>Kfz-Insassenunfall-Versicherung</b>	6,63 €
<b>Kfz-Rechtsschutz</b>	4,60 €
<b>Versicherungsprämie monatlich</b>	174,38 €

### Service

Mit dem SERVICE-Produkt der Porsche Bank halten Sie Ihr Fahrzeug stets im besten Zustand und profitieren von fixen überschaubaren Kosten, über die gesamte Laufzeit.

<b>Wartung</b>	SERVICE (60/ 15000 km p.a) €
<b>Serviceentgelt monatlich</b>	38,70 €

Der oben genannte Preis versteht sich inkl. 20% USt. und NoVa. Abbildungen können Symbolfotos sein. Angaben über ein Fahrzeug können in Einzelfällen unvollständig sein, weshalb wir bei Interesse eine vorherige Kontaktaufnahme mit dem Verkäufer empfehlen.\* CO2-Emissions-Wert Bemessung: Die angegebenen Verbrauchs und Emissionswerte wurden nach den gesetzlichen Messverfahren (VO(EG)715/2007 in der gegenwärtig geltenden Fassung) im Rahmen der Typengenehmigung des Fahrzeugs auf Basis des WLTP-Prüfverfahrens erhoben. Die Angaben beziehen sich nicht auf ein einzelnes Fahrzeug und sind nicht Bestandteil des Angebotes, sondern dienen allein Vergleichszwecken zwischen den verschiedenen Fahrzeugtypen. Der Kraftstoffverbrauch und die CO2-Emissionen eines Fahrzeugs hängen nicht nur von der effizienten Ausnutzung des Kraftstoffs durch das Fahrzeug ab, sondern werden auch vom Fahrverhalten, Fahrstrecke und anderen nicht technischen Faktoren beeinflusst. Abweichende Verbrauchswerte, CO2-Emissionen und Reichweiten können sich durch Mehrausstattungen und Zubehör (z.B. Reifen, Anhängerkupplung, Dachträger etc.) sowie Fahrstil, Geschwindigkeit, Einsatz von Komfort/Nebenverbrauchern, Außentemperatur, Anzahl Mitfahrer, Zuladung, Auswahl Fahrprofil, Topografie uvm. ergeben. Diese Faktoren beeinflussen relevante Fahrzeugparameter wie z.B. Gewicht, Rollwiderstand und Aerodynamik.

## SEAT Arona Reference Edition 1.0 TSI

### Zusammenfassung

<b>Leasingentgelt monatlich brutto</b>	117,32 €
<b>Versicherungsprämie monatlich</b>	174,38 €
<b>Wartungsentgelt monatlich brutto</b>	38,70 €
<b>Gesamtsumme monatlich brutto</b>	330,40 €

Freibleibendes Musterangebot für Restwert Leasing inkl. USt, NoVA, zzgl. gesetzl. Vertragsgebühr EUR 130,41 und Bearbeitungskosten EUR 0,00. Gesamtleasingbetrag EUR 17.480,00, Laufzeit 60 Monate, Eigenleistung EUR 6.100,00, Km pro Jahr 15.000, Restwert EUR 8.203,61, Sollzinssatz 7,11% variabel, Effektivzinssatz 9,21% variabel, Gesamtbetrag EUR 21.473,22. Kaskopflicht bonitätsabhängig - vollKASKO Selbstbehalt EUR 900,00 bei Reparatur in einer Markenwerkstatt, Effektivzinssatz inkl. KASKO 28,62%. Stand 07/2026. Ihr Verkaufsberater freut sich darauf, Ihnen ein individuelles Angebot erstellen zu können.