

## SEAT Ateca Xcellence 1.4 TSI ACT DSG



€ 15.790,- Verkaufspreis

Betriebsnummer/Bestandsnummer: 393/16368

### Autohaus Priewasser GmbH Ried

Salzburger Straße 24-30

4910 Ried im Innkreis

Telefon: +43 7752 666-484



Um dieses Fahrzeug wieder Online zu finden,  
einfach diesen QR Code scannen!

### Fahrzeugdaten

Farbe	Panther-Schwarz Metallic	Getriebeart	Automatik
Erstzulassung	03/2018	Antrieb	Frontantrieb
Kilometerstand	157.000 km	Karosserie	Kombi
Leistung	110 kW/150 PS	Türen	5
Hubraum	1.395 cm³	Sitze	5
Kraftstoffart	Benzin	Vorbesitzer	1
Kombinierter Kraftstoffverbrauch	5.5 l/100km	Eigengewicht	1.427 kg
CO2-Emission	125.0 g/km	Gesamtgewicht	1.920 kg

### Kampagnen

- Porsche Bank Versicherungsbonus
- Online Reservieren
- Kasko Versicherungsstufe 00

### Mehrausstattungen

- Fußmatten Gummi Garnitur
- Rückfahrkamera
- Anhängervorrichtung schwenkbar
- Felgen Alu 8J x 19 "Carlos" BiColour
- Österreich Paket f. XC/FR iVm. Navi+
- 5 Jahre / 100.000 km Garantie
- Winter Paket 1
- Assistenzpaket 1
- Heckklappe elektrisch sensorgesteuert

### Serienausstattung

- Sitzbezug Alcantara Graphit
- Media System COLOUR
- Airbag für Fahrer und Beifahrer
- Zierleiste am Armaturenbrett in Burocar
- LED-Rückleuchten
- Scheiben abgedunkelt (ab B-Säule)

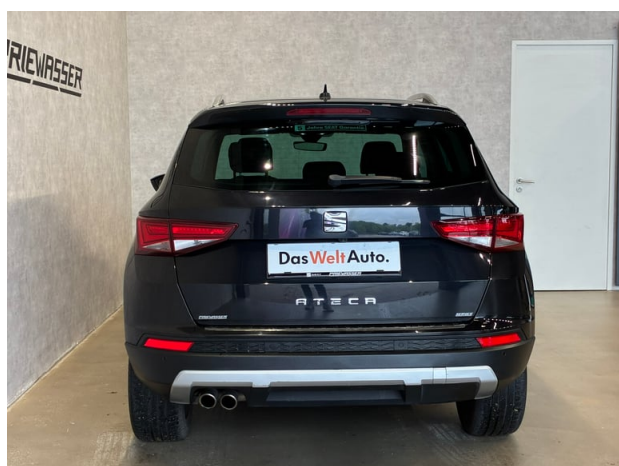
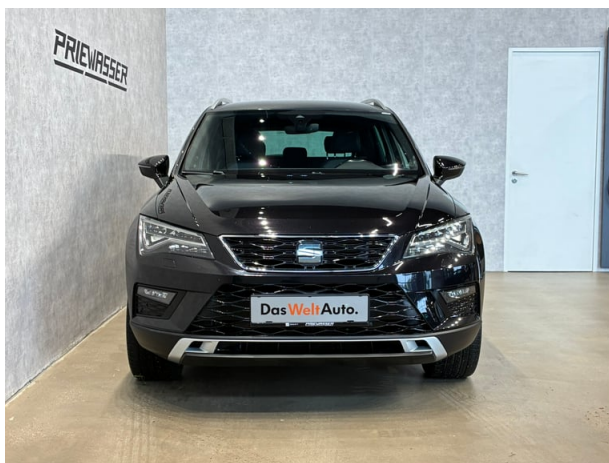
Der oben genannte Preis versteht sich inkl. 20% USt. und NoVa. Abbildungen können Symbolfotos sein. Angaben über ein Fahrzeug können in Einzelfällen unvollständig sein, weshalb wir bei Interesse eine vorherige Kontaktaufnahme mit dem Verkäufer empfehlen.\* CO2-Emissions-Wert Bemessung: EU Information über Kraftstoffverbrauch und CO2-Emissionen gemäß VO (EG) 715/2007: Die angegebenen Werte wurden nach den vorgeschriebenen Messverfahren VO (EG) 715/2007 (nach NEFZ) ermittelt. Die Angaben beziehen sich nicht auf ein einzelnes Fahrzeug und sind nicht Bestandteil des Angebotes, sondern dienen allein Vergleichszwecken zwischen den verschiedenen Fahrzeugtypen. Insbesondere können sich durch Sonderausstattungen und Zubehör (z.B. breitere Reifen, Klimaanlage, Dachgepäckträger etc.) abweichende Verbrauchswerte und CO2-Emissionen ergeben.

## SEAT Ateca Xcellence 1.4 TSI ACT DSG

- Start-Stopp-System
- Velours Sitz-Paket Graphit
- Becherhalter in der Mittelkonsole
- SEAT Fahrprofile inkl. Driving-
- Multifunktionslenkrad in Leder
- Optische Schaltempfehlung
- Mittellarmlehne vorne
- Front Assist
- Reifendruckkontrolle
- 2-Zonen "Climatronic"
- Taschen an der Rückseite der Vordersitze
- Radhausverkleidungen in Schwarz
- Servolenkung elektro-mechanisch
- Mittellarmlehne vorne höhenverstellbar
- Standard-Ausstattung
- Kopfstützen vorne und hinten
- 5 Jahre / 100.000 km Garantie
- Mittellarmlehne hinten inkl. Rücksitz-
- Kopftorax-Airbags vorne und hinten
- B- und C-Säule schwarz hochglänzend
- Fensterschachtleisten silber eloxiert
- Verzurrösen im Laderaum (4 Stück)
- Außentemperaturanzeige
- Ganghebel in Leder
- Fernverriegelung für die Rücksitzbank
- Bremsbelagverschleißkontrolle
- Handschuhfach beleuchtet
- XCELLENCE Ausführung
- Elektronische Handbremse mit Auto-Hold
- Dachhimmel schwarz
- Dachantenne
- ABS & ASR
- Kessy (Keyless Entry und Go System)
- Schaltwippen am Lenkrad
- Multifunktionslenkrad in Leder
- Kühlergrill in Schwarz glänzend lackiert
- Wegfahrsperre elektronisch
- Lendenwirbelstütze f. Fahrer & Beifahrer
- Gurt-Anschnallkontrolle auf allen
- Bordcomputer Medium
- ISOFIX Kindersitzbefestigungen
- Heckscheiben Wisch-/Waschanlage
- Heckklappe manuell
- LED Innenraumbeleuchtung inkl.
- Innenspiegel automatisch abblendend
- Coming Home & Leaving Home Funktion
- ESP
- Lichtsensor
- Tire-Mobility-Set
- Tempomat
- Fensterheber elektrisch vorne und hinten
- Reifen 215/50 R18
- Komfortfahrwerk
- Welcome Light Funktion
- Radabdeckung für Leichtmetallräder
- Sitzbezug Alcantara/Stoff
- Sonnenblenden mit beleuchtetem Spiegel
- 3-Punkt-Sicherheitsgurte
- Außenspiegel und Türgriffe in Wagenfarbe
- Progressivlenkung
- Zentralverriegelung mit Fernbedienung
- Tankdeckel per Zentralverriegelung
- aktives Zylinder Abschaltmanagement
- Felgen Alu 7Jx18 "Tiago"
- Airbag für Fahrer und Beifahrer
- Aluminium Einstiegsleisten
- Ladeboden variabel
- Kofferraum beleuchtet
- Rücksitzlehne geteilt umlegbar(1/3:2/3)
- Gepäckraumabdeckung
- Doppelrohr-Auspuffanlage links sichtbar
- Sportsitze vorne
- Dachreling silber eloxiert
- Nebelscheinwerfer LED
- Voll-LED Scheinwerfer
- Staufach unter dem Fahrersitz
- 12V-Anschluss in der Mittelkonsole
- Chromelemente im Innenraum
- Fußraumbeleuchtung
- Regensensor
- Außenspiegel elektr. anklapp-/beheizbar
- Vordersitze höhenverstellbar
- Multicolour-Ambientebeleuchtung
- Berganfahr-Assistent
- Müdigkeitserkennung
- Kühlergrilleinfassung in Chrom
- Parksensoren hinten

Der oben genannte Preis versteht sich inkl. 20% USt. und NoVa. Abbildungen können Symbolfotos sein. Angaben über ein Fahrzeug können in Einzelfällen unvollständig sein, weshalb wir bei Interesse eine vorherige Kontaktaufnahme mit dem Verkäufer empfehlen.\* CO2-Emissions-Wert Bemessung: EU Information über Kraftstoffverbrauch und CO2-Emissionen gemäß VO (EG) 715/2007; Die angegebenen Werte wurden nach den vorgeschriebenen Messverfahren VO (EG) 715/2007 (nach NEFZ) ermittelt. Die Angaben beziehen sich nicht auf ein einzelnes Fahrzeug und sind nicht Bestandteil des Angebotes, sondern dienen allein Vergleichszwecken zwischen den verschiedenen Fahrzeugtypen. Insbesondere können sich durch Sonderausstattungen und Zubehör (z.B. breitere Reifen, Klimaanlage, Dachgepäckträger etc.) abweichende Verbrauchswerte und CO2-Emissionen ergeben.

## SEAT Ateca Xcellence 1.4 TSI ACT DSG



Der oben genannte Preis versteht sich inkl. 20% USt. und NoVa. Abbildungen können Symbolfotos sein. Angaben über ein Fahrzeug können in Einzelfällen unvollständig sein, weshalb wir bei Interesse eine vorherige Kontaktaufnahme mit dem Verkäufer empfehlen.\* CO2-Emissions-Wert Bemessung: EU Information über Kraftstoffverbrauch und CO2-Emissionen gemäß VO (EG) 715/2007: Die angegebenen Werte wurden nach den vorgeschriebenen Messverfahren VO (EG) 715/2007 (nach NEFZ) ermittelt. Die Angaben beziehen sich nicht auf ein einzelnes Fahrzeug und sind nicht Bestandteil des Angebotes, sondern dienen allein Vergleichszwecken zwischen den verschiedenen Fahrzeugtypen. Insbesondere können sich durch Sonderausstattungen und Zubehör (z.B. breitere Reifen, Klimaanlage, Dachgepäckträger etc.) abweichende Verbrauchswerte und CO2-Emissionen ergeben.

## SEAT Ateca Xcellence 1.4 TSI ACT DSG

### Finanzierung: Kredit



Von niedrigen Monatsraten profitieren? Das geht mit dem RestwertKredit der Porsche Bank, denn der Restwert wird erst bei Vertragsende fällig. Nach Ende der Laufzeit ganz einfach wählen, ob das Fahrzeug eingetauscht, per Anschlusskredit ausfinanziert oder die offene Kreditsumme selbstständig gezahlt werden soll. [Mehr erfahren](#)

<b>Fahrzeugpreis brutto</b>	15.790,00 €
<b>Porsche Bank Versicherungsbonus</b>	-500,00 €
<b>Online Reservieren</b>	0,00 €
<b>Kasko Versicherungsstufe 00</b>	0,00 €
<b>Aktionspreis brutto mit Boni</b>	15.290,00 €
<b>Laufzeit</b>	36 Monate
<b>Eigenleistung als Betrag</b>	5400 €
<b>Restkredit in % vom Fahrzeugpreis brutto</b>	0 %
<b>Restkredit als Betrag</b>	0,00 €
<b>Kreditrate monatlich brutto</b>	308,42 €

### Versicherung



Immer auf der sicheren Seite. Mit den leistungsstarken Produkten der Porsche Versicherung. [Mehr erfahren](#)

<b>Aktuelle Versicherungsstufe</b>	0
<b>Anmeldebezirk</b>	W
<b>Versicherungsnehmer</b>	älter als 24 Jahre
<b>Kaskoart</b>	vollKASKO 151,73 €
<b>Kfz-Haftpflicht</b>	42,53 €
<b>motorbezogene Versicherungssteuer</b>	59,53 €
<b>Kfz-Insassenunfall-Versicherung</b>	6,63 €
<b>Kfz-Rechtsschutz</b>	4,60 €
<b>Versicherungsprämie monatlich</b>	265,02 €

Der oben genannte Preis versteht sich inkl. 20% USt. und NoVa. Abbildungen können Symbolfotos sein. Angaben über ein Fahrzeug können in Einzelfällen unvollständig sein, weshalb wir bei Interesse eine vorherige Kontaktaufnahme mit dem Verkäufer empfehlen.\* CO2-Emissions-Wert Bemessung: EU Information über Kraftstoffverbrauch und CO2-Emissionen gemäß VO (EG) 715 /2007; Die angegebenen Werte wurden nach den vorgeschriebenen Messverfahren VO (EG) 715/2007 (nach NEFZ) ermittelt. Die Angaben beziehen sich nicht auf ein einzelnes Fahrzeug und sind nicht Bestandteil des Angebotes, sondern dienen allein Vergleichszwecken zwischen den verschiedenen Fahrzeugtypen. Insbesondere können sich durch Sonderausstattungen und Zubehör (z.B. breitere Reifen, Klimaanlage, Dachgepäckträger etc.) abweichende Verbrauchswerte und CO2-Emissionen ergeben.

## SEAT Ateca Xcellence 1.4 TSI ACT DSG

Der oben genannte Preis versteht sich inkl. 20% USt. und NoVa. Abbildungen können Symbolfotos sein. Angaben über ein Fahrzeug können in Einzelfällen unvollständig sein, weshalb wir bei Interesse eine vorherige Kontaktaufnahme mit dem Verkäufer empfehlen.\* CO2-Emissions-Wert Bemessung: EU Information über Kraftstoffverbrauch und CO2-Emissionen gemäß VO (EG) 715/2007; Die angegebenen Werte wurden nach den vorgeschriebenen Messverfahren VO (EG) 715/2007 (nach NEFZ) ermittelt. Die Angaben beziehen sich nicht auf ein einzelnes Fahrzeug und sind nicht Bestandteil des Angebotes, sondern dienen allein Vergleichszwecken zwischen den verschiedenen Fahrzeugtypen. Insbesondere können sich durch Sonderausstattungen und Zubehör (z.B. breitere Reifen, Klimaanlage, Dachgepäckträger etc.) abweichende Verbrauchswerte und CO2-Emissionen ergeben.

## SEAT Ateca Xcellence 1.4 TSI ACT DSG

### Zusammenfassung

<b>Kreditrate monatlich brutto</b>	308,42 €
<b>Versicherungsprämie monatlich</b>	265,02 €
<b>Gesamtsumme monatlich brutto</b>	573,44 €

Freibleibendes Musterangebot für Restwert Kredit inkl. USt, NoVA, zzgl. Bearbeitungskosten EUR 0,00, Gesamtkreditbetrag EUR 9.890,00, Laufzeit 36 Monate, Anzahlung EUR 5.400,00, Restkredit EUR 0,00, Sollzinssatz 7,67% variabel, Effektivzinssatz 7,95% variabel. Gesamtbetrag EUR 11.103,12. Kaskopflicht bonitätsabhängig - vollKASKO Selbstbehalt EUR 900,00 bei Reparatur in einer Markenwerkstatt, Effektivzinssatz inkl. KASKO 44,34%. Stand 07/2026. Ihr Verkaufsberater freut sich darauf, Ihnen ein individuelles Angebot erstellen zu können.

Der oben genannte Preis versteht sich inkl. 20% USt. und NoVa. Abbildungen können Symbolfotos sein. Angaben über ein Fahrzeug können in Einzelfällen unvollständig sein, weshalb wir bei Interesse eine vorherige Kontaktaufnahme mit dem Verkäufer empfehlen.\* CO2-Emissions-Wert Bemessung: EU Information über Kraftstoffverbrauch und CO2-Emissionen gemäß VO (EG) 715/2007; Die angegebenen Werte wurden nach den vorgeschriebenen Messverfahren VO (EG) 715/2007 (nach NEFZ) ermittelt. Die Angaben beziehen sich nicht auf ein einzelnes Fahrzeug und sind nicht Bestandteil des Angebotes, sondern dienen allein Vergleichszwecken zwischen den verschiedenen Fahrzeugtypen. Insbesondere können sich durch Sonderausstattungen und Zubehör (z.B. breitere Reifen, Klimaanlage, Dachgepäckträger etc.) abweichende Verbrauchswerte und CO2-Emissionen ergeben.