

VW California Beach TDI



€ 76.850,- Verkaufspreis

leasingfähig

Betriebsnummer/Bestandsnummer: 393/16178

Autohaus Priewasser GmbH Ried

Salzburger Straße 24-30

4910 Ried im Innkreis

Telefon: +43 7752 666-484



Um dieses Fahrzeug wieder Online zu finden, einfach diesen QR Code scannen!

Fahrzeugdaten

Farbe	Copperbronze Met./Dach Deepblack Perlef.	Getriebeart	Automatik
Erstzulassung	02/2026	Antrieb	Frontantrieb
Kilometerstand	210 km	Karosserie	Bus
Leistung	110 kW/150 PS	Türen	4
Hubraum	1.968 cm³	Sitze	5
Kraftstoffart	Diesel	Vorbesitzer	1
Kombinierter Kraftstoffverbrauch	6.8 l/100km	Eigengewicht	2.346 kg
CO2-Emission	178.0 g/km	Gesamtgewicht	2.850 kg

Kampagnen

- Porsche Bank Bonus
- Porsche Bank Versicherungsbonus
- Verlängerte Herstellergarantie
- Online Reservieren
- Kasko Versicherungsstufe 00
- Anschlussgarantie

Mehrausstattungen

- Top-Paket
- Doppelte Kraftstoff-Erstbefüllung
- Markise in schwarz, rechts
- Innenbeleuchtung an Aufstelldach
- Tür, Schiebetür elektr.inkl."Easy Open"
- Diebstahlalarmanlage
- Parkpaket Advanced
- Chromleisten an den Seiten und am Heck
- 230-Volt-Einspeisung mit Ladefunktion
- Scheibenbremsen (17 & 16 Zoll)
- Sitzbezüge Bi-Color "ArtVelours"
- Anhängervorrichtung anklappbar
- Verdunklungssystem Plus
- Fenster, Schiebef. inkl. Fliegengitter
- Verbandsmaterial, Warndreieck, Warnweste
- Zentralverr."Keyless Advanced" + Safes.

Der oben genannte Preis versteht sich inkl. 20% USt. und NoVa. Abbildungen können Symbolfotos sein. Angaben über ein Fahrzeug können in Einzelfällen unvollständig sein, weshalb wir bei Interesse eine vorherige Kontaktaufnahme mit dem Verkäufer empfehlen.* CO2-Emissions-Wert Bemessung: Die angegebenen Verbrauchs- und Emissionswerte wurden nach den gesetzlichen Messverfahren (VO(EG)715/2007 in der gegenwärtig geltenden Fassung) im Rahmen der Typengenehmigung des Fahrzeugs auf Basis des WLTP-Prüfverfahrens erhoben. Die Angaben beziehen sich nicht auf ein einzelnes Fahrzeug und sind nicht Bestandteil des Angebotes, sondern dienen allein Vergleichszwecken zwischen den verschiedenen Fahrzeugtypen. Der Kraftstoffverbrauch und die CO2-Emissionen eines Fahrzeugs hängen nicht nur von der effizienten Ausnutzung des Kraftstoffs durch das Fahrzeug ab, sondern werden auch vom Fahrverhalten, Fahrstrecke und anderen nicht technischen Faktoren beeinflusst. Abweichende Verbrauchswerte, CO2-Emissionen und Reichweiten können sich durch Mehrausstattungen und Zubehör (z.B. Reifen, Anhängerkupplung, Dachträger etc.) sowie Fahrstil, Geschwindigkeit, Einsatz von Komfort/Nebenverbrauchern, Außentemperatur, Anzahl Mitfahrer, Zuladung, Auswahl Fahrprofil, Topografie uvm. ergeben. Diese Faktoren beeinflussen relevante Fahrzeugparameter wie z.B. Gewicht, Rollwiderstand und Aerodynamik.

VW California Beach TDI

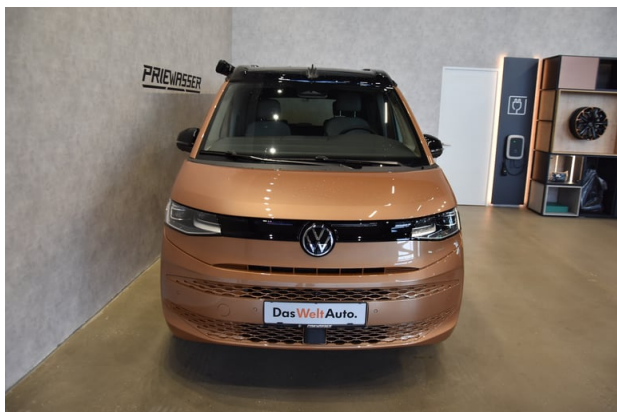
- Standheizung im Fahrerhaus/Wohnraum +FFB
- Sitz Fahrer/Beifahrer, beheizbar
- Radio-Navigationssystem "Discover Pro"
- Räder LM 8 J x 19 "Halmstad" schwarz
- Frontscheibe Wärmeschutzglas, beheizbar

Serienausstattung

- Schlafplätze
- Heckklappenschließung
- Tür, Schiebetür rechts
- Abgaskonzept, WLTP3 N1 EU6EB
- Verzurrösen (4 Stück)
- Vorbereitung We Connect/We Connect Plus
- USB-C-Schnittstelle vorne & hinten
- Aufstelldach manuell, Faltenbalg grau
- Zulassung für maximal 5 Sitzplätze
- Spurwechselassistent "Side Assist"
- Fenster ab B-Säule abgedunkelt
- Digitaler Radioempfang (DAB+)
- Dreipunkt Automatikgurte
- Automatische Distanzregelung ACC
- Vorbereitung Alcohol Interlock
- Personenerkennung, nur Anzeige
- Regionscode "ECE" für Radio
- Sonnenblenden mit Spiegel, beleuchtet
- Tür, Heckklappe
- Kreuzungsassistent
- Zuheizier, kraftstoffbetrieben
- Sitze, 2. Sitzreihe, 3 Einzelsitze
- Außenspiegelgehäuse in Schwarz hochglanz
- Transportschutzmaßnahmen
- Umfeldbeleuchtung im Türbereich
- Ablenkungs- und Müdigkeitserkennung
- App-Connect inkl. Wireless
- Spurhalteassistent "Lane Assist"
- Optionsinfotainment (MIB3 MP) Ausf. 1
- Innengeräuschkämpfung, verstärkt
- Steckdose 230 V mit Wechselrichter
- Sitz Fahrer/Beifahrer, mit Armlehnen
- Federung und Dämpfung Standard
- Tagfahrlichtschaltung
- Scheibenwischer-Intervallschaltung
- Schlossträgerabdeckung
- Notbremsassistent "Front Assist"
- Technikbox
- LED-Rückleuchten
- Multifunktions-Lederlenkrad
- LED-Hauptscheinwerfer
- Dreipunkt-Automatik-Sicherheitsgurte
- Scheibenbremse (16 Zoll)
- Lautsprecher, 8 Stück
- Car2X
- Multifunktionskamera
- Mobiltelefon-Schnittstelle
- Innenspiegel, abblendbar
- Außenspiegel, elektrisch
- Schriftzugsatz California
- Ausweichunterstützung
- Gurtanschnallwarnung
- Scheinwerferleiste schwarz
- Schiebefenster in der Schiebetür, links
- Schlüssel (2 Stück)
- Markisenschiene beidseitig in schwarz
- Servolenkung, geschwindigkeitsabhängig
- Frontscheibe in Verbundsicherheitsglas
- Sprachsteuerung plus ICC
- Dekoreinlagen "Scale Light Grey"
- Reifenkontrollanzeige
- Handschuhfach, ohne Beleuchtung
- Verdunklungssystem
- Airbag, Seiten- und Kopfairbags vorne
- Schubladen im Fahrer- und Fahrgastraum
- Notrufsystem eCall
- Bodenbelag, Kunststoff
- Geschwindigkeitsbegrenzer
- Batterie, Zusatzbatterie
- Radschrauben Standard
- Reifen 215/65 R16 102H xl
- Schiebefenster in der Schiebetür, rechts
- Verkehrszeichenerkennung
- Radvollblenden
- Airbag für Fahrer und Beifahrer
- Klimaanlage mit manueller Regelung
- Wegfahrsperrung elektronisch
- Bordwerkzeug und Tire Mobility Set
- Einparkhilfe im Front- und Heckbereich
- Tür, Schiebetür links
- Digitales Bordhandbuch
- Elektronisches Stabilisierungsprogramm
- Digital Cockpit Pro
- Nichtraucher Ausführung
- Tankvolumen 58 Liter
- Innenbeleuchtung Camper
- Zulassung als PKW
- Steuerungsnummer

Der oben genannte Preis versteht sich inkl. 20% USt. und NoVa. Abbildungen können Symbolfotos sein. Angaben über ein Fahrzeug können in Einzelfällen unvollständig sein, weshalb wir bei Interesse eine vorherige Kontaktaufnahme mit dem Verkäufer empfehlen.* CO2-Emissions-Wert Bemessung: Die angegebenen Verbrauchs und Emissionswerte wurden nach den gesetzlichen Messverfahren (VO(EG)715/2007 in der gegenwärtig geltenden Fassung) im Rahmen der Typengenehmigung des Fahrzeugs auf Basis des WLTP-Prüfverfahrens erhoben. Die Angaben beziehen sich nicht auf ein einzelnes Fahrzeug und sind nicht Bestandteil des Angebotes, sondern dienen allein Vergleichszwecken zwischen den verschiedenen Fahrzeugtypen. Der Kraftstoffverbrauch und die CO2-Emissionen eines Fahrzeugs hängen nicht nur von der effizienten Ausnutzung des Kraftstoffs durch das Fahrzeug ab, sondern werden auch vom Fahrverhalten, Fahrstrecke und anderen nicht technischen Faktoren beeinflusst. Abweichende Verbrauchswerte, CO2-Emissionen und Reichweiten können sich durch Mehrausstattungen und Zubehör (z.B. Reifen, Anhängerkupplung, Dachträger etc.) sowie Fahrstil, Geschwindigkeit, Einsatz von Komfort/Nebenverbrauchern, Außentemperatur, Anzahl Mitfahrer, Zuladung, Auswahl Fahrprofil, Topografie uvm. ergeben. Diese Faktoren beeinflussen relevante Fahrzeugparameter wie z.B. Gewicht, Rollwiderstand und Aerodynamik.

VW California Beach TDI



Der oben genannte Preis versteht sich inkl. 20% USt. und NoVa. Abbildungen können Symbolfotos sein. Angaben über ein Fahrzeug können in Einzelfällen unvollständig sein, weshalb wir bei Interesse eine vorherige Kontaktaufnahme mit dem Verkäufer empfehlen.* CO2-Emissions-Wert Bemessung: Die angegebenen Verbrauchs und Emissionswerte wurden nach den gesetzlichen Messverfahren (VO(EG)715/2007 in der gegenwärtig geltenden Fassung) im Rahmen der Typengenehmigung des Fahrzeugs auf Basis des WLTP-Prüfverfahrens erhoben. Die Angaben beziehen sich nicht auf ein einzelnes Fahrzeug und sind nicht Bestandteil des Angebotes, sondern dienen allein Vergleichszwecken zwischen den verschiedenen Fahrzeugtypen. Der Kraftstoffverbrauch und die CO2-Emissionen eines Fahrzeugs hängen nicht nur von der effizienten Ausnutzung des Kraftstoffs durch das Fahrzeug ab, sondern werden auch vom Fahrverhalten, Fahrstrecke und anderen nicht technischen Faktoren beeinflusst. Abweichende Verbrauchswerte, CO2-Emissionen und Reichweiten können sich durch Mehrausstattungen und Zubehör (z.B. Reifen, Anhängerkupplung, Dachträger etc.) sowie Fahrstil, Geschwindigkeit, Einsatz von Komfort/Nebenverbrauchern, Außentemperatur, Anzahl Mitfahrer, Zuladung, Auswahl Fahrprofil, Topografie uvm. ergeben. Diese Faktoren beeinflussen relevante Fahrzeugparameter wie z.B. Gewicht, Rollwiderstand und Aerodynamik.

VW California Beach TDI

Finanzierung: Kredit



Von niedrigen Monatsraten profitieren? Das geht mit dem RestwertKredit der Porsche Bank, denn der Restwert wird erst bei Vertragsende fällig. Nach Ende der Laufzeit ganz einfach wählen, ob das Fahrzeug eingetauscht, per Anschlusskredit ausfinanziert oder die offene Kreditsumme selbstständig gezahlt werden soll. [Mehr erfahren](#)

Fahrzeugpreis brutto	76.850,00 €
Porsche Bank Bonus	-1.000,00 €
Porsche Bank Versicherungsbonus	-500,00 €
Verlängerte Herstellergarantie	0,00 €
Online Reservieren	0,00 €
Kasko Versicherungsstufe 00	0,00 €
Anschlussgarantie	0,00 €
Aktionspreis brutto mit Boni	75.350,00 €
Laufzeit	60 Monate
Eigenleistung als Betrag	26400 €
Restkredit in % vom Fahrzeugpreis brutto	0 %
Restkredit als Betrag	0,00 €
Kreditrate monatlich brutto	984,84 €

Versicherung



Immer auf der sicheren Seite. Mit den leistungsstarken Produkten der Porsche Versicherung. [Mehr erfahren](#)

Aktuelle Versicherungsstufe	0
Anmeldebezirk	W
Versicherungsnehmer	älter als 24 Jahre
Kaskoart	vollKASKO 371,01 €
Kfz-Haftpflicht	42,53 €
motorbezogene Versicherungssteuer	95,04 €

Der oben genannte Preis versteht sich inkl. 20% USt. und NoVa. Abbildungen können Symbolfotos sein. Angaben über ein Fahrzeug können in Einzelfällen unvollständig sein, weshalb wir bei Interesse eine vorherige Kontaktaufnahme mit dem Verkäufer empfehlen.* CO2-Emissions-Wert Bemessung: Die angegebenen Verbrauchs und Emissionswerte wurden nach den gesetzlichen Messverfahren (VO(EG)715/2007 in der gegenwärtig geltenden Fassung) im Rahmen der Typengenehmigung des Fahrzeugs auf Basis des WLTP-Prüfverfahrens erhoben. Die Angaben beziehen sich nicht auf ein einzelnes Fahrzeug und sind nicht Bestandteil des Angebotes, sondern dienen allein Vergleichszwecken zwischen den verschiedenen Fahrzeugtypen. Der Kraftstoffverbrauch und die CO2-Emissionen eines Fahrzeugs hängen nicht nur von der effizienten Ausnutzung des Kraftstoffs durch das Fahrzeug ab, sondern werden auch vom Fahrverhalten, Fahrstrecke und anderen nicht technischen Faktoren beeinflusst. Abweichende Verbrauchswerte, CO2-Emissionen und Reichweiten können sich durch Mehrausstattungen und Zubehör (z.B. Reifen, Anhängerkupplung, Dachträger etc.) sowie Fahrstil, Geschwindigkeit, Einsatz von Komfort/Nebenverbrauchern, Außentemperatur, Anzahl Mitfahrer, Zuladung, Auswahl Fahrprofil, Topografie uvm. ergeben. Diese Faktoren beeinflussen relevante Fahrzeugparameter wie z.B. Gewicht, Rollwiderstand und Aerodynamik.

VW California Beach TDI

Kfz-Insassenunfall-Versicherung	6,63 €
Kfz-Rechtsschutz	4,60 €
Versicherungsprämie monatlich	519,81 €

Service/Wartung

Mit dem SERVICE-Produkt der Porsche Bank halten Sie Ihr Fahrzeug stets im besten Zustand und profitieren von fixen überschaubaren Kosten, über die gesamte Laufzeit.

Wartung	SERVICE (60/ 15000 km p.a) €
Wartungsentgelt monatlich	43,20 €
Kilometer / Jahr	15000 km

VW California Beach TDI

Zusammenfassung

Kreditrate monatlich brutto	984,84 €
Versicherungsprämie monatlich	519,81 €
Wartungsentgelt monatlich brutto	43,20 €
Gesamtsumme monatlich brutto	1.547,85 €

Freibleibendes Musterangebot für Restwert Kredit inkl. USt, NoVA, zzgl. Bearbeitungskosten EUR 0,00, Gesamtkreditbetrag EUR 48.950,00, Laufzeit 60 Monate, Anzahlung EUR 26.400,00, Restkredit EUR 0,00, Sollzinssatz 7,67% variabel, Effektivzinssatz 7,95% variabel. Gesamtbetrag EUR 59.090,40. Kaskopflicht bonitätsabhängig - vollKASKO Selbstbehalt EUR 1.100,00 bei Reparatur in einer Markenwerkstatt, Effektivzinssatz inkl. KASKO 24,53%. Stand 07/2026. Ihr Verkaufsberater freut sich darauf, Ihnen ein individuelles Angebot erstellen zu können.

Finanzierung: Leasing



Stets liquide bleiben - Das klappt mit dem Restwert Leasing der Porsche Bank: anstelle von einmaligen Anschaffungskosten geht das ganz einfach durch niedrige monatliche Entgelte. Infos über weitere Leasing-Varianten kurzerhand beim nächsten Händler-Partner anfordern. [Mehr erfahren](#)

Fahrzeugpreis brutto	76.850,00 €
Porsche Bank Bonus	-1.000,00 €
Porsche Bank Versicherungsbonus	-500,00 €
Verlängerte Herstellergarantie	0,00 €
Online Reservieren	0,00 €
Kasko Versicherungsstufe 00	0,00 €
Anschlussgarantie	0,00 €
Aktionspreis brutto mit Boni	75.350,00 €
Laufzeit	60 Monate
Kilometer / Jahr	15000 km
Eigenleistung als Betrag	26300 €
Leasingentgelt monatlich brutto	580,59 €



Der oben genannte Preis versteht sich inkl. 20% USt. und NoVa. Abbildungen können Symbolfotos sein. Angaben über ein Fahrzeug können in Einzelfällen unvollständig sein, weshalb wir bei Interesse eine vorherige Kontaktaufnahme mit dem Verkäufer empfehlen.* CO2-Emissions-Wert Bemessung: Die angegebenen Verbrauchs und Emissionswerte wurden nach den gesetzlichen Messverfahren (VO(EG)715/2007 in der gegenwärtig geltenden Fassung) im Rahmen der Typengenehmigung des Fahrzeugs auf Basis des WLTP-Prüfverfahrens erhoben. Die Angaben beziehen sich nicht auf ein einzelnes Fahrzeug und sind nicht Bestandteil des Angebotes, sondern dienen allein Vergleichszwecken zwischen den verschiedenen Fahrzeugtypen. Der Kraftstoffverbrauch und die CO2-Emissionen eines Fahrzeugs hängen nicht nur von der effizienten Ausnutzung des Kraftstoffs durch das Fahrzeug ab, sondern werden auch vom Fahrverhalten, Fahrstrecke und anderen nicht technischen Faktoren beeinflusst. Abweichende Verbrauchswerte, CO2-Emissionen und Reichweiten können sich durch Mehrausstattungen und Zubehör (z.B. Reifen, Anhängerkupplung, Dachträger etc.) sowie Fahrstil, Geschwindigkeit, Einsatz von Komfort/Nebenverbrauchern, Außentemperatur, Anzahl Mitfahrer, Zuladung, Auswahl Fahrprofil, Topografie uvm. ergeben. Diese Faktoren beeinflussen relevante Fahrzeugparameter wie z.B. Gewicht, Rollwiderstand und Aerodynamik.

VW California Beach TDI

Versicherung



Immer auf der sicheren Seite. Mit den leistungsstarken Produkten der Porsche Versicherung. [Mehr erfahren](#)

Aktuelle Versicherungsstufe	0
Anmeldebezirk	W
Versicherungsnehmer	älter als 24 Jahre
Kaskoart	vollKASKO 355,55 €
Kfz-Haftpflicht	42,53 €
motorbezogene Versicherungssteuer	95,04 €
Kfz-Insassenunfall-Versicherung	6,63 €
Kfz-Rechtsschutz	4,60 €
Versicherungsprämie monatlich	504,35 €

Service

Mit dem SERVICE-Produkt der Porsche Bank halten Sie Ihr Fahrzeug stets im besten Zustand und profitieren von fixen überschaubaren Kosten, über die gesamte Laufzeit.

Wartung	SERVICE (60/ 15000 km p.a) €
Serviceentgelt monatlich	43,20 €

VW California Beach TDI

Zusammenfassung

Leasingentgelt monatlich brutto	580,59 €
Versicherungsprämie monatlich	504,35 €
Wartungsentgelt monatlich brutto	43,20 €
Gesamtsumme monatlich brutto	1.128,14 €

Freibleibendes Musterangebot für Restwert Leasing inkl. USt, NoVA, zzgl. gesetzl. Vertragsgebühr EUR 510,36 und Bearbeitungskosten EUR 0,00. Gesamtleasingbetrag EUR 75.350,00, Laufzeit 60 Monate, Eigenleistung EUR 26.300,00, Km pro Jahr 15.000, Restwert EUR 29.971,50, Sollzinssatz 7,12% variabel, Effektivzinssatz 9,30% variabel, Gesamtbetrag EUR 91.617,26. Kaskopflicht bonitätsabhängig - vollKASKO Selbstbehalt EUR 1.100,00 bei Reparatur in einer Markenwerkstatt, Effektivzinssatz inkl. KASKO 25,22%. Stand 07/2026. Ihr Verkaufsberater freut sich darauf, Ihnen ein individuelles Angebot erstellen zu können.