

VW California Beach TDI



€ 73.650,- Verkaufspreis

leasingfähig

Betriebsnummer/Bestandsnummer: 393/16104

Autohaus Priewasser GmbH Ried

Salzburger Straße 24-30

4910 Ried im Innkreis

Telefon: +43 7752 666-484



Um dieses Fahrzeug wieder Online zu finden,
einfach diesen QR Code scannen!

Fahrzeugdaten

Farbe	Candyweiß / Dach Deepblack Perleffekt	Getriebeart	Automatik
Erstzulassung	01/2026	Antrieb	Frontantrieb
Kilometerstand	210 km	Karosserie	Bus
Leistung	110 kW/150 PS	Türen	4
Hubraum	1.968 cm ³	Sitze	5
Kraftstoffart	Diesel	Vorbesitzer	1
Kombinierter Kraftstoffverbrauch	6.8 l/100km	Eigengewicht	2.342 kg
CO2-Emission	179.0 g/km	Gesamtgewicht	2.850 kg

Kampagnen

- Porsche Bank Bonus
- Porsche Bank Versicherungsbonus
- Verlängerte Herstellergarantie
- Online Reservieren
- Kasko Versicherungsstufe 00
- Anschlussgarantie

Mehrausstattungen

- Frontscheibe Wärmeschutzglas, beheizbar
- Tür, Zuziehhilfe rechts + links
- Doppelte Kraftstoff-Erstbefüllung
- Räder LM 7,5 J x 18 "Toshima" schwarz
- Scheibenbremsen (17 & 16 Zoll)
- Standheizung im Fahrerhaus/Wohnraum +FFB
- Textilfußmatten im Fahrerhaus
- Fenster, Schiebef. inkl. Fliegengitter
- Anhängervorrichtung anklappbar
- Sitz Fahrer/Beifahrer, beheizbar
- 230-Volt-Einspeisung mit Ladefunktion
- Verdunklungssystem Plus
- Zuzieh-Hilfe für die Heckklappe
- Parkpaket Advanced
- Verbandsmaterial, Warndreieck, Warnweste
- Markise in schwarz, rechts

Der oben genannte Preis versteht sich inkl. 20% USt. und NoVa. Abbildungen können Symbolfotos sein. Angaben über ein Fahrzeug können in Einzelfällen unvollständig sein, weshalb wir bei Interesse eine vorherige Kontaktaufnahme mit dem Verkäufer empfehlen.* CO2-Emissions-Wert Bemessung: Die angegebenen Verbrauchs und Emissionswerte wurden nach den gesetzlichen Messverfahren (VO(EG)715/2007 in der gegenwärtig geltenden Fassung) im Rahmen der Typengenehmigung des Fahrzeugs auf Basis des WLTP-Prüfverfahrens erhoben. Die Angaben beziehen sich nicht auf ein einzelnes Fahrzeug und sind nicht Bestandteil des Angebotes, sondern dienen allein Vergleichszwecken zwischen den verschiedenen Fahrzeugtypen. Der Kraftstoffverbrauch und die CO2-Emissionen eines Fahrzeugs hängen nicht nur von der effizienten Ausnutzung des Kraftstoffs durch das Fahrzeug ab, sondern werden auch vom Fahrverhalten, Fahrstrecke und anderen nicht technischen Faktoren beeinflusst. Abweichende Verbrauchswerte, CO2-Emissionen und Reichweiten können sich durch Mehrausstattungen und Zubehör (z.B. Reifen, Anhängerkupplung, Dachträger etc.) sowie Fahrstil, Geschwindigkeit, Einsatz von Komfort/Nebenverbrauchern, Außentemperatur, Anzahl Mitfahrer, Zuladung, Auswahl Fahrprofil, Topografie uvm. ergeben. Diese Faktoren beeinflussen relevante Fahrzeugparameter wie z.B. Gewicht, Rollwiderstand und Aerodynamik.

VW California Beach TDI

- Innenbeleuchtung an Aufstelldach Plus
- Radio-Navigationssystem "Discover Pro"

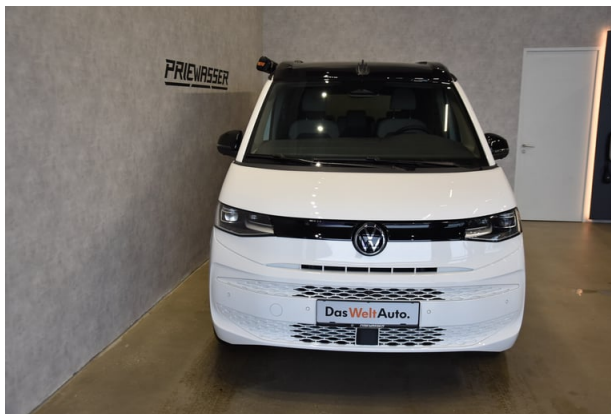
- Top-Paket

Serienausstattung

- Schlafplätze
- Heckklappenschließung
- Tür, Schiebetür rechts
- Innenspiegel, abblendbar
- Außenspiegel, elektrisch
- Schriftzugsatz California
- Schiebefenster in der Schiebetür, rechts
- Aufstelldach manuell, Faltenbalg grau
- Zulassung für maximal 5 Sitzplätze
- Spurwechselassistent "Side Assist"
- Schlüssel (2 Stück)
- Markisenschiene beidseitig in schwarz
- Servolenkung, geschwindigkeitsabhängig
- Zentralverr. "Keyless Start"
- Vorbereitung Alcohol Interlock
- Personenerkennung, nur Anzeige
- Regionscode "ECE" für Radio
- Sonnenblenden mit Spiegel, beleuchtet
- Tür, Heckklappe
- Kreuzungsassistent
- Zuheizung, kraftstoffbetrieben
- Sitze, 2. Sitzreihe, 3 Einzelsitze
- Außenspiegelgehäuse in Schwarz hochglanz
- Transportschutzmaßnahmen
- Umfeldbeleuchtung im Türbereich
- Ablenkungs- und Müdigkeitserkennung
- App-Connect inkl. Wireless
- Spurhalteassistent "Lane Assist"
- Verkehrszeichenerkennung
- Radvollblenden
- Airbag für Fahrer und Beifahrer
- Klimaanlage mit manueller Regelung
- Wegfahrsperrung elektronisch
- Bordwerkzeug und Tire Mobility Set
- Einparkhilfe im Front- und Heckbereich
- Sitzbezüge Bi-Color Stoff "Bright Dots"
- Notbremsassistent "Front Assist"
- Technikbox
- LED-Rückleuchten
- Schiebefenster in der Schiebetür, links
- NichtraucherAusführung
- Tankvolumen 58 Liter
- Innenbeleuchtung Camper
- Scheibenbremse (16 Zoll)
- Steuerungsnummer
- Car2X
- Multifunktionskamera
- Mobiltelefon-Schnittstelle
- Verzurrösen (4 Stück)
- Vorbereitung We Connect/We Connect Plus
- USB-C-Schnittstelle vorne & hinten
- Ausweichunterstützung
- Gurtanschnallwarnung
- Scheinwerferleiste schwarz
- Fenster ab B-Säule abgedunkelt
- Digitaler Radioempfang (DAB+)
- Dreipunkt Automatikgurte
- Automatische Distanzregelung ACC
- Frontscheibe in Verbundsicherheitsglas
- Sprachsteuerung plus ICC
- Dekoreinlagen "Scale Light Grey"
- Reifenkontrollanzeige
- Handschuhfach, ohne Beleuchtung
- Verdunklungssystem
- Airbag, Seiten- und Kopfairbags vorne
- Schublade im Fahrer- und Fahrgastraum
- Notrufsystem eCall
- Bodenbelag, Kunststoff
- Geschwindigkeitsbegrenzer
- Batterie, Zusatzbatterie
- Radschrauben Standard
- Reifen 215/65 R16 102H xl
- Optionsinfotainment (MIB3 MP) Ausf. 1
- Innengeräuschkämpfung, verstärkt
- Steckdose 230 V mit Wechselrichter
- Sitz Fahrer/Beifahrer, mit Armlehnen
- Federung und Dämpfung Standard
- Tagfahrlichtschaltung
- Scheibenwischer-Intervallschaltung
- Schlossträgerabdeckung
- Tür, Schiebetür links
- Digitales Bordhandbuch
- Elektronisches Stabilisierungsprogramm
- Digital Cockpit Pro
- Multifunktions-Lederlenkrad
- LED-Hauptscheinwerfer
- Dreipunkt-Automatik-Sicherheitsgurte
- Zulassung als PKW
- Lautsprecher, 8 Stück

Der oben genannte Preis versteht sich inkl. 20% USt. und NoVa. Abbildungen können Symbolfotos sein. Angaben über ein Fahrzeug können in Einzelfällen unvollständig sein, weshalb wir bei Interesse eine vorherige Kontaktaufnahme mit dem Verkäufer empfehlen.* CO2-Emissions-Wert Bemessung: Die angegebenen Verbrauchs- und Emissionswerte wurden nach den gesetzlichen Messverfahren (VO(EG)715/2007 in der gegenwärtig geltenden Fassung) im Rahmen der Typengenehmigung des Fahrzeugs auf Basis des WLTP-Prüfverfahrens erhoben. Die Angaben beziehen sich nicht auf ein einzelnes Fahrzeug und sind nicht Bestandteil des Angebotes, sondern dienen allein Vergleichszwecken zwischen den verschiedenen Fahrzeugtypen. Der Kraftstoffverbrauch und die CO2-Emissionen eines Fahrzeugs hängen nicht nur von der effizienten Ausnutzung des Kraftstoffs durch das Fahrzeug ab, sondern werden auch vom Fahrverhalten, Fahrstrecke und anderen nicht technischen Faktoren beeinflusst. Abweichende Verbrauchswerte, CO2-Emissionen und Reichweiten können sich durch Mehrausstattungen und Zubehör (z.B. Reifen, Anhängerkupplung, Dachträger etc.) sowie Fahrstil, Geschwindigkeit, Einsatz von Komfort/Nebenverbrauchern, Außentemperatur, Anzahl Mitfahrer, Zuladung, Auswahl Fahrprofil, Topografie uvm. ergeben. Diese Faktoren beeinflussen relevante Fahrzeugparameter wie z.B. Gewicht, Rollwiderstand und Aerodynamik.

VW California Beach TDI



Der oben genannte Preis versteht sich inkl. 20% USt. und NoVa. Abbildungen können Symbolfotos sein. Angaben über ein Fahrzeug können in Einzelfällen unvollständig sein, weshalb wir bei Interesse eine vorherige Kontaktaufnahme mit dem Verkäufer empfehlen.* CO2-Emissions-Wert Bemessung: Die angegebenen Verbrauchs und Emissionswerte wurden nach den gesetzlichen Messverfahren (VO(EG)715/2007 in der gegenwärtig geltenden Fassung) im Rahmen der Typengenehmigung des Fahrzeugs auf Basis des WLTP-Prüfverfahrens erhoben. Die Angaben beziehen sich nicht auf ein einzelnes Fahrzeug und sind nicht Bestandteil des Angebotes, sondern dienen allein Vergleichszwecken zwischen den verschiedenen Fahrzeugtypen. Der Kraftstoffverbrauch und die CO2-Emissionen eines Fahrzeugs hängen nicht nur von der effizienten Ausnutzung des Kraftstoffs durch das Fahrzeug ab, sondern werden auch vom Fahrverhalten, Fahrstrecke und anderen nicht technischen Faktoren beeinflusst. Abweichende Verbrauchswerte, CO2-Emissionen und Reichweiten können sich durch Mehrausstattungen und Zubehör (z.B. Reifen, Anhängerkupplung, Dachträger etc.) sowie Fahrstil, Geschwindigkeit, Einsatz von Komfort/Nebenverbrauchern, Außentemperatur, Anzahl Mitfahrer, Zuladung, Auswahl Fahrprofil, Topografie uvm. ergeben. Diese Faktoren beeinflussen relevante Fahrzeugparameter wie z.B. Gewicht, Rollwiderstand und Aerodynamik.

VW California Beach TDI

Finanzierung: Leasing



Stets liquide bleiben - Das klappt mit dem Restwert Leasing der Porsche Bank: anstelle von einmaligen Anschaffungskosten geht das ganz einfach durch niedrige monatliche Entgelte. Infos über weitere Leasing-Varianten kurzerhand beim nächsten Händler-Partner anfordern. [Mehr erfahren](#)

Fahrzeugpreis brutto	73.650,00 €
Porsche Bank Bonus	-1.000,00 €
Porsche Bank Versicherungsbonus	-500,00 €
Verlängerte Herstellergarantie	0,00 €
Online Reservieren	0,00 €
Kasko Versicherungsstufe 00	0,00 €
Anschlussgarantie	0,00 €
Aktionspreis brutto mit Boni	72.150,00 €
Laufzeit	60 Monate
Kilometer / Jahr	15000 km
Eigenleistung als Betrag	25200 €
Leasingentgelt monatlich brutto	555,28 €

Versicherung



Immer auf der sicheren Seite. Mit den leistungsstarken Produkten der Porsche Versicherung. [Mehr erfahren](#)

Aktuelle Versicherungsstufe	0
Anmeldebezirk	W
Versicherungsnehmer	älter als 24 Jahre
Kaskoart	vollKASKO 340,74 €
Kfz-Haftpflicht	42,53 €
motorbezogene Versicherungssteuer	95,76 €
Kfz-Insassenunfall-Versicherung	6,63 €

Der oben genannte Preis versteht sich inkl. 20% USt. und NoVa. Abbildungen können Symbolfotos sein. Angaben über ein Fahrzeug können in Einzelfällen unvollständig sein, weshalb wir bei Interesse eine vorherige Kontaktaufnahme mit dem Verkäufer empfehlen.* CO2-Emissions-Wert Bemessung: Die angegebenen Verbrauchs und Emissionswerte wurden nach den gesetzlichen Messverfahren (VO(EG)715/2007 in der gegenwärtig geltenden Fassung) im Rahmen der Typengenehmigung des Fahrzeugs auf Basis des WLTP-Prüfverfahrens erhoben. Die Angaben beziehen sich nicht auf ein einzelnes Fahrzeug und sind nicht Bestandteil des Angebotes, sondern dienen allein Vergleichszwecken zwischen den verschiedenen Fahrzeugtypen. Der Kraftstoffverbrauch und die CO2-Emissionen eines Fahrzeugs hängen nicht nur von der effizienten Ausnutzung des Kraftstoffs durch das Fahrzeug ab, sondern werden auch vom Fahrverhalten, Fahrstrecke und anderen nicht technischen Faktoren beeinflusst. Abweichende Verbrauchswerte, CO2-Emissionen und Reichweiten können sich durch Mehrausstattungen und Zubehör (z.B. Reifen, Anhängerkupplung, Dachträger etc.) sowie Fahrstil, Geschwindigkeit, Einsatz von Komfort/Nebenverbrauchern, Außentemperatur, Anzahl Mitfahrer, Zuladung, Auswahl Fahrprofil, Topografie uvm. ergeben. Diese Faktoren beeinflussen relevante Fahrzeugparameter wie z.B. Gewicht, Rollwiderstand und Aerodynamik.

VW California Beach TDI

Kfz-Rechtsschutz	4,60 €
Versicherungsprämie monatlich	490,26 €

Service

Mit dem SERVICE-Produkt der Porsche Bank halten Sie Ihr Fahrzeug stets im besten Zustand und profitieren von fixen überschaubaren Kosten, über die gesamte Laufzeit.

Wartung	SERVICE (60/ 15000 km p.a) €
Serviceentgelt monatlich	43,20 €

VW California Beach TDI

Zusammenfassung

Leasingentgelt monatlich brutto	555,28 €
Versicherungsprämie monatlich	490,26 €
Wartungsentgelt monatlich brutto	43,20 €
Gesamtsumme monatlich brutto	1.088,74 €

Freibleibendes Musterangebot für Restwert Leasing inkl. USt, NoVA, zzgl. gesetzl. Vertragsgebühr EUR 489,32 und Bearbeitungskosten EUR 0,00. Gesamtleasingbetrag EUR 72.150,00, Laufzeit 60 Monate, Eigenleistung EUR 25.200,00, Km pro Jahr 15.000, Restwert EUR 28.723,50, Sollzinssatz 7,12% variabel, Effektivzinssatz 9,30% variabel, Gesamtbetrag EUR 87.729,62. Kaskopflicht bonitätsabhängig - vollKASKO Selbstbehalt EUR 1.100,00 bei Reparatur in einer Markenwerkstatt, Effektivzinssatz inkl. KASKO 25,24%. Stand 07/2026. Ihr Verkaufsberater freut sich darauf, Ihnen ein individuelles Angebot erstellen zu können.

Finanzierung: Kredit



Von niedrigen Monatsraten profitieren? Das geht mit dem RestwertKredit der Porsche Bank, denn der Restwert wird erst bei Vertragsende fällig. Nach Ende der Laufzeit ganz einfach wählen, ob das Fahrzeug eingetauscht, per Anschlusskredit ausfinanziert oder die offene Kreditsumme selbstständig gezahlt werden soll. [Mehr erfahren](#)

Fahrzeugpreis brutto	73.650,00 €
Porsche Bank Bonus	-1.000,00 €
Porsche Bank Versicherungsbonus	-500,00 €
Verlängerte Herstellergarantie	0,00 €
Online Reservieren	0,00 €
Kasko Versicherungsstufe 00	0,00 €
Anschlussgarantie	0,00 €
Aktionspreis brutto mit Boni	72.150,00 €
Laufzeit	60 Monate
Eigenleistung als Betrag	25300 €
Restkredit in % vom Fahrzeugpreis brutto	0 %
Restkredit als Betrag	0,00 €
Kreditrate monatlich brutto	942,59 €

Der oben genannte Preis versteht sich inkl. 20% USt. und NoVa. Abbildungen können Symbolfotos sein. Angaben über ein Fahrzeug können in Einzelfällen unvollständig sein, weshalb wir bei Interesse eine vorherige Kontaktaufnahme mit dem Verkäufer empfehlen.* CO2-Emissions-Wert Bemessung: Die angegebenen Verbrauchs und Emissionswerte wurden nach den gesetzlichen Messverfahren (VO(EG)715/2007 in der gegenwärtig geltenden Fassung) im Rahmen der Typengenehmigung des Fahrzeugs auf Basis des WLTP-Prüfverfahrens erhoben. Die Angaben beziehen sich nicht auf ein einzelnes Fahrzeug und sind nicht Bestandteil des Angebotes, sondern dienen allein Vergleichszwecken zwischen den verschiedenen Fahrzeugtypen. Der Kraftstoffverbrauch und die CO2-Emissionen eines Fahrzeugs hängen nicht nur von der effizienten Ausnutzung des Kraftstoffs durch das Fahrzeug ab, sondern werden auch vom Fahrverhalten, Fahrstrecke und anderen nicht technischen Faktoren beeinflusst. Abweichende Verbrauchswerte, CO2-Emissionen und Reichweiten können sich durch Mehrausstattungen und Zubehör (z.B. Reifen, Anhängerkupplung, Dachträger etc.) sowie Fahrstil, Geschwindigkeit, Einsatz von Komfort/Nebenverbrauchern, Außentemperatur, Anzahl Mitfahrer, Zuladung, Auswahl Fahrprofil, Topografie uvm. ergeben. Diese Faktoren beeinflussen relevante Fahrzeugparameter wie z.B. Gewicht, Rollwiderstand und Aerodynamik.

VW California Beach TDI

Versicherung



Immer auf der sicheren Seite. Mit den leistungsstarken Produkten der Porsche Versicherung. [Mehr erfahren](#)

Aktuelle Versicherungsstufe	0
Anmeldebezirk	W
Versicherungsnehmer	älter als 24 Jahre
Kaskoart	vollKASKO 355,56 €
Kfz-Haftpflicht	42,53 €
motorbezogene Versicherungssteuer	95,76 €
Kfz-Insassenunfall-Versicherung	6,63 €
Kfz-Rechtsschutz	4,60 €
Versicherungsprämie monatlich	505,08 €

Service/Wartung

Mit dem SERVICE-Produkt der Porsche Bank halten Sie Ihr Fahrzeug stets im besten Zustand und profitieren von fixen überschaubaren Kosten, über die gesamte Laufzeit.

Wartung	SERVICE (60/ 15000 km p.a) €
Wartungsentgelt monatlich	43,20 €
Kilometer / Jahr	15000 km

VW California Beach TDI

Zusammenfassung

Kreditrate monatlich brutto	942,59 €
Versicherungsprämie monatlich	505,08 €
Wartungsentgelt monatlich brutto	43,20 €
Gesamtsumme monatlich brutto	1.490,87 €

Freibleibendes Musterangebot für Restwert Kredit inkl. USt, NoVA, zzgl. Bearbeitungskosten EUR 0,00, Gesamtkreditbetrag EUR 46.850,00, Laufzeit 60 Monate, Anzahlung EUR 25.300,00, Restkredit EUR 0,00, Sollzinssatz 7,67% variabel, Effektivzinssatz 7,95% variabel. Gesamtbetrag EUR 56.555,40. Kaskopflicht bonitätsabhängig - vollKASKO Selbstbehalt EUR 1.100,00 bei Reparatur in einer Markenwerkstatt, Effektivzinssatz inkl. KASKO 24,55%. Stand 07/2026. Ihr Verkaufsberater freut sich darauf, Ihnen ein individuelles Angebot erstellen zu können.