

VW Transporter Kastenwagen TDI



€ 37.980,- Verkaufspreis

leasingfähig

Betriebsnummer/Bestandsnummer: 393/15708

Autohaus Priewasser GmbH Ried

Salzburger Straße 24-30

4910 Ried im Innkreis

Telefon: +43 7752 666-484



Um dieses Fahrzeug wieder Online zu finden,
einfach diesen QR Code scannen!

Fahrzeugdaten

Farbe	weiss - metallic	Getriebeart	Schaltgetriebe
Erstzulassung	07/2025	Antrieb	Frontantrieb
Kilometerstand	210 km	Karosserie	Kastenwagen
Leistung	110 kW/150 PS	Türen	3
Hubraum	1.996 cm ³	Sitze	3
Kraftstoffart	Diesel	Vorbesitzer	1
Kombinierter Kraftstoffverbrauch	7.2 l/100km	Eigengewicht	1.929 kg
CO2-Emission	189.0 g/km	Gesamtgewicht	2.800 kg

Kampagnen

- Porsche Bank Bonus
- Porsche Bank Versicherungsbonus
- Verlängerte Herstellergarantie
- Online Reservieren
- Kasko Versicherungsstufe 00
- Anschlussgarantie

Zusatzinfo:

Fahrzeug prompt verfügbar

Mehrausstattungen

- Radvollblenden 16"
- Tür, Heckflügeltüren mit Fenster
- Verbandsmaterial, Warndreieck, Warnweste
- Laderaum Paket
- Kühlergrill in Wagenfarbe lackiert
- Tankvolumen 70 Liter
- Steuerungsnummer
- Zentralverr. "Keyless Access"

Der oben genannte Preis versteht sich inkl. 20% USt. und NoVa. Abbildungen können Symbolfotos sein. Angaben über ein Fahrzeug können in Einzelfällen unvollständig sein, weshalb wir bei Interesse eine vorherige Kontaktaufnahme mit dem Verkäufer empfehlen.* CO2-Emissions-Wert Bemessung: Die angegebenen Verbrauchs und Emissionswerte wurden nach den gesetzlichen Messverfahren (VO(EG)715/2007 in der gegenwärtig geltenden Fassung) im Rahmen der Typengenehmigung des Fahrzeugs auf Basis des WLTP-Prüfverfahrens erhoben. Die Angaben beziehen sich nicht auf ein einzelnes Fahrzeug und sind nicht Bestandteil des Angebotes, sondern dienen allein Vergleichszwecken zwischen den verschiedenen Fahrzeugtypen. Der Kraftstoffverbrauch und die CO2-Emissionen eines Fahrzeugs hängen nicht nur von der effizienten Ausnutzung des Kraftstoffs durch das Fahrzeug ab, sondern werden auch vom Fahrverhalten, Fahrstrecke und anderen nicht technischen Faktoren beeinflusst. Abweichende Verbrauchswerte, CO2-Emissionen und Reichweiten können sich durch Mehrausstattungen und Zubehör (z.B. Reifen, Anhängerkupplung, Dachträger etc.) sowie Fahrstil, Geschwindigkeit, Einsatz von Komfort/Nebenverbrauchern, Außentemperatur, Anzahl Mitfahrer, Zuladung, Auswahl Fahrprofil, Topografie uvm. ergeben. Diese Faktoren beeinflussen relevante Fahrzeugparameter wie z.B. Gewicht, Rollwiderstand und Aerodynamik.

VW Transporter Kastenwagen TDI

- Connect & Laden Paket
- Anhänger Paket

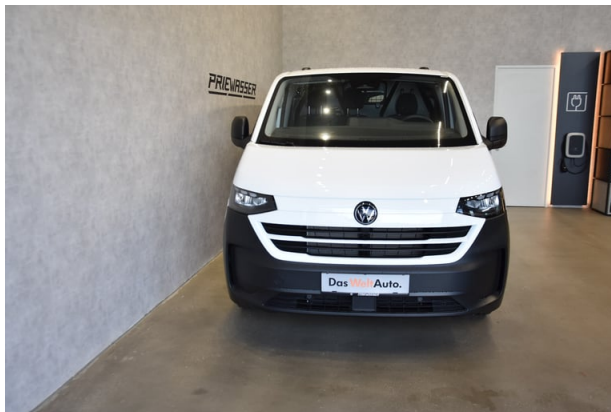
- Frontscheibe, beheizbar

Serienausstattung

- ME-Funktionsfahrzeug
- Radabdeckung Mitte
- Schalthebelknauf Kunststoff
- Airbag für Fahrer und Beifahrer
- Schriftzug "Transporter" am Heck
- Geschwindigkeitsregelanlage
- Bodenbelag Fahrerhaus, Gummi
- Fahrerassistentpaket
- Multifunktionslenkrad
- USB-Daten-/Ladesteckdosen 15W (2 Stück)
- Radschrauben Standard
- Schmutzfänger vorne
- Frontscheibe in Verbundsicherheitsglas
- Typschild für Nutzfahrzeug-Zulassung N1
- Ohne Beschleunigungsbeg./Anfahrunt.
- Mittelkonsole schmal
- Reifendruck-Kontrollsystem
- Radio mit Touch-Farbdisplay
- Außenspiegelgehäuse/Türgriffe in schwarz
- Tür, Heckklappe mit Fenster
- Tankvolumen 55 Liter
- Heckscheiben Wisch-Waschanlage
- Verzurrösen (6 Stück)
- Sitzbezug in Stoff gestreift
- Mobiltelefon-Schnittstelle
- Anschlussgarantie 2+3 Jahre, 250.000 km
- Heiz- und Belüftungsanlage
- Digitales Cockpit
- Abgasnorm Euro 6e EB
- LED-Rückleuchten
- ESP elektron. Stabilisierungsprogramm
- Vorbereitung Alcohol Interlock
- Batterie, AGM-Fahrzeugbatterie 80 Ah
- Lautsprecher, 4 Stück
- Müdigkeitserkennung
- Reifen 215/65 R16 C 109 T
- Trennwand hoch, mit festem Fenster
- Sitze, Beifahrerdoppelsitzbank
- Wärmeschutzverglasung
- Einstiegleiste Schiebetür Kunststoff
- Ohne Sitze im Laderaum
- Tire Mobility Set
- Trimlevel Basis
- Sicherheitsinnenspiegel, manuell
- Notrufsystem eCall
- Handschuhfach mit Klappe
- Steckdose 12V in der Mittelkonsole
- Spurhalteassistent "Lane Assist"
- Seitenverkleidung im LDR, halbhoch
- LED-Leuchten im Fahrerhaus
- 5G Modem
- Scheibenwischer-Intervallschaltung
- Verkehrszeichenerkennung
- Ohne Dachreling/Dachlastträger
- LED-Leuchten im Dachhimmel
- Kopfstützen höhenverstellbar
- Notbremsassistent
- Klimaanlage Fahrerhaus
- Tür, Schiebetür im LDR rechts
- Fernlichtassistent "Light Assist"
- Wegfahrsperrung elektronisch
- Zulässiges Gesamtgewicht 2.770 - 2.845kg
- Gurtstraffer, Fahrer- und Beifahrersitz
- Außenspiegel, beheizbar
- ParkPilot hinten
- Landessetzung
- Dachkonsole klein
- Kühlergrill in Clear White
- Haltegriffe am Dachrahmen
- Stoßfänger grau, unlackiert
- Sitzpaket mit Beifahrerdoppelsitzbank
- Steuerung Sitzpaket
- LED-Hauptscheinwerfer
- Generator 230 A
- Einstiegshilfe an der A-Säule BFS
- Heckfenster beheizbar
- Doppeltonsignalhorn

Der oben genannte Preis versteht sich inkl. 20% USt. und NoVa. Abbildungen können Symbolfotos sein. Angaben über ein Fahrzeug können in Einzelfällen unvollständig sein, weshalb wir bei Interesse eine vorherige Kontaktaufnahme mit dem Verkäufer empfehlen.* CO2-Emissions-Wert Bemessung: Die angegebenen Verbrauchs- und Emissionswerte wurden nach den gesetzlichen Messverfahren (VO(EG)715/2007 in der gegenwärtig geltenden Fassung) im Rahmen der Typengenehmigung des Fahrzeugs auf Basis des WLTP-Prüfverfahrens erhoben. Die Angaben beziehen sich nicht auf ein einzelnes Fahrzeug und sind nicht Bestandteil des Angebotes, sondern dienen allein Vergleichszwecken zwischen den verschiedenen Fahrzeugtypen. Der Kraftstoffverbrauch und die CO2-Emissionen eines Fahrzeugs hängen nicht nur von der effizienten Ausnutzung des Kraftstoffs durch das Fahrzeug ab, sondern werden auch vom Fahrverhalten, Fahrstrecke und anderen nicht technischen Faktoren beeinflusst. Abweichende Verbrauchswerte, CO2-Emissionen und Reichweiten können sich durch Mehrausstattungen und Zubehör (z.B. Reifen, Anhängerkupplung, Dachträger etc.) sowie Fahrstil, Geschwindigkeit, Einsatz von Komfort/Nebenverbrauchern, Außentemperatur, Anzahl Mitfahrer, Zuladung, Auswahl Fahrprofil, Topografie uvm. ergeben. Diese Faktoren beeinflussen relevante Fahrzeugparameter wie z.B. Gewicht, Rollwiderstand und Aerodynamik.

VW Transporter Kastenwagen TDI



Der oben genannte Preis versteht sich inkl. 20% USt. und NoVa. Abbildungen können Symbolfotos sein. Angaben über ein Fahrzeug können in Einzelfällen unvollständig sein, weshalb wir bei Interesse eine vorherige Kontaktaufnahme mit dem Verkäufer empfehlen.* CO2-Emissions-Wert Bemessung: Die angegebenen Verbrauchs und Emissionswerte wurden nach den gesetzlichen Messverfahren (VO(EG)715/2007 in der gegenwärtig geltenden Fassung) im Rahmen der Typengenehmigung des Fahrzeugs auf Basis des WLTP-Prüfverfahrens erhoben. Die Angaben beziehen sich nicht auf ein einzelnes Fahrzeug und sind nicht Bestandteil des Angebotes, sondern dienen allein Vergleichszwecken zwischen den verschiedenen Fahrzeugtypen. Der Kraftstoffverbrauch und die CO2-Emissionen eines Fahrzeugs hängen nicht nur von der effizienten Ausnutzung des Kraftstoffs durch das Fahrzeug ab, sondern werden auch vom Fahrverhalten, Fahrstrecke und anderen nicht technischen Faktoren beeinflusst. Abweichende Verbrauchswerte, CO2-Emissionen und Reichweiten können sich durch Mehrausstattungen und Zubehör (z.B. Reifen, Anhängerkupplung, Dachträger etc.) sowie Fahrstil, Geschwindigkeit, Einsatz von Komfort/Nebenverbrauchern, Außentemperatur, Anzahl Mitfahrer, Zuladung, Auswahl Fahrprofil, Topografie uvm. ergeben. Diese Faktoren beeinflussen relevante Fahrzeugparameter wie z.B. Gewicht, Rollwiderstand und Aerodynamik.

VW Transporter Kastenwagen TDI

Finanzierung: Kredit



Von niedrigen Monatsraten profitieren? Das geht mit dem RestwertKredit der Porsche Bank, denn der Restwert wird erst bei Vertragsende fällig. Nach Ende der Laufzeit ganz einfach wählen, ob das Fahrzeug eingetauscht, per Anschlusskredit ausfinanziert oder die offene Kreditsumme selbstständig gezahlt werden soll. [Mehr erfahren](#)

Fahrzeugpreis brutto	37.980,00 €
Porsche Bank Bonus	-1.000,00 €
Porsche Bank Versicherungsbonus	-500,00 €
Verlängerte Herstellergarantie	0,00 €
Online Reservieren	0,00 €
Kasko Versicherungsstufe 00	0,00 €
Anschlussgarantie	0,00 €
Aktionspreis brutto mit Boni	36.480,00 €
Laufzeit	60 Monate
Eigenleistung als Betrag	12800 €
Restkredit in % vom Fahrzeugpreis brutto	0 %
Restkredit als Betrag	0,00 €
Kreditrate monatlich brutto	475,06 €

Versicherung



Immer auf der sicheren Seite. Mit den leistungsstarken Produkten der Porsche Versicherung. [Mehr erfahren](#)

Aktuelle Versicherungsstufe	0
Kaskoart	vollKASKO 196,11 €
Kfz-Haftpflicht	46,18 €
motorbezogene Versicherungssteuer	56,90 €
Kfz-Insassenunfall-Versicherung	6,63 €
Kfz-Rechtsschutz	4,60 €

Der oben genannte Preis versteht sich inkl. 20% USt. und NoVa. Abbildungen können Symbolfotos sein. Angaben über ein Fahrzeug können in Einzelfällen unvollständig sein, weshalb wir bei Interesse eine vorherige Kontaktaufnahme mit dem Verkäufer empfehlen.* CO2-Emissions-Wert Bemessung: Die angegebenen Verbrauchs und Emissionswerte wurden nach den gesetzlichen Messverfahren (VO(EG)715/2007 in der gegenwärtig geltenden Fassung) im Rahmen der Typengenehmigung des Fahrzeugs auf Basis des WLTP-Prüfverfahrens erhoben. Die Angaben beziehen sich nicht auf ein einzelnes Fahrzeug und sind nicht Bestandteil des Angebotes, sondern dienen allein Vergleichszwecken zwischen den verschiedenen Fahrzeugtypen. Der Kraftstoffverbrauch und die CO2-Emissionen eines Fahrzeugs hängen nicht nur von der effizienten Ausnutzung des Kraftstoffs durch das Fahrzeug ab, sondern werden auch vom Fahrverhalten, Fahrstrecke und anderen nicht technischen Faktoren beeinflusst. Abweichende Verbrauchswerte, CO2-Emissionen und Reichweiten können sich durch Mehrausstattungen und Zubehör (z.B. Reifen, Anhängerkupplung, Dachträger etc.) sowie Fahrstil, Geschwindigkeit, Einsatz von Komfort/Nebenverbrauchern, Außentemperatur, Anzahl Mitfahrer, Zuladung, Auswahl Fahrprofil, Topografie uvm. ergeben. Diese Faktoren beeinflussen relevante Fahrzeugparameter wie z.B. Gewicht, Rollwiderstand und Aerodynamik.

VW Transporter Kastenwagen TDI

Versicherungsprämie monatlich

310,42 €

VW Transporter Kastenwagen TDI

Zusammenfassung

Kreditrate monatlich brutto	475,06 €
Versicherungsprämie monatlich	310,42 €
Gesamtsumme monatlich brutto	785,48 €

Freibleibendes Musterangebot für Unternehmenskunden. Restwert Kredit inkl. USt, NoVA, zzgl. Bearbeitungskosten EUR 0,00, Gesamtkreditbetrag EUR 23.680,00, Laufzeit 60 Monate, Anzahlung EUR 12.800,00, Restkredit EUR 0,00, Sollzinssatz 7,55% variabel, Effektivzinssatz 7,82% variabel. Gesamtbetrag EUR 28.503,60. Kaskopflicht bonitätsabhängig - vollKASKO PLUS Selbstbehalt EUR 900,00 bei Reparatur in einer Markenwerkstatt, Effektivzinssatz inkl. KASKO 25,91%. Kaskoangebot mit Ersatz der Umsatzsteuer. Stand 05/2026. Ihr Verkaufsberater freut sich darauf, Ihnen ein individuelles Angebot erstellen zu können.

Finanzierung: Leasing



Stets liquide bleiben - Das klappt mit dem Restwert Leasing der Porsche Bank: anstelle von einmaligen Anschaffungskosten geht das ganz einfach durch niedrige monatliche Entgelte. Infos über weitere Leasing-Varianten kurzerhand beim nächsten Händler-Partner anfordern. [Mehr erfahren](#)

Fahrzeugpreis brutto	37.980,00 €
Porsche Bank Bonus	-1.000,00 €
Porsche Bank Versicherungsbonus	-500,00 €
Verlängerte Herstellergarantie	0,00 €
Online Reservieren	0,00 €
Kasko Versicherungsstufe 00	0,00 €
Anschlussgarantie	0,00 €
Aktionspreis brutto mit Boni	36.480,00 €
Laufzeit	60 Monate
Kilometer / Jahr	15000 km
Eigenleistung als Betrag	12700 €
Leasingentgelt monatlich brutto	275,52 €



Der oben genannte Preis versteht sich inkl. 20% USt. und NoVA. Abbildungen können Symbolfotos sein. Angaben über ein Fahrzeug können in Einzelfällen unvollständig sein, weshalb wir bei Interesse eine vorherige Kontaktaufnahme mit dem Verkäufer empfehlen.* CO2-Emissions-Wert Bemessung: Die angegebenen Verbrauchs und Emissionswerte wurden nach den gesetzlichen Messverfahren (VO(EG)715/2007 in der gegenwärtig geltenden Fassung) im Rahmen der Typengenehmigung des Fahrzeugs auf Basis des WLTP-Prüfverfahrens erhoben. Die Angaben beziehen sich nicht auf ein einzelnes Fahrzeug und sind nicht Bestandteil des Angebotes, sondern dienen allein Vergleichszwecken zwischen den verschiedenen Fahrzeugtypen. Der Kraftstoffverbrauch und die CO2-Emissionen eines Fahrzeugs hängen nicht nur von der effizienten Ausnutzung des Kraftstoffs durch das Fahrzeug ab, sondern werden auch vom Fahrverhalten, Fahrstrecke und anderen nicht technischen Faktoren beeinflusst. Abweichende Verbrauchswerte, CO2-Emissionen und Reichweiten können sich durch Mehrausstattungen und Zubehör (z.B. Reifen, Anhängerkupplung, Dachträger etc.) sowie Fahrstil, Geschwindigkeit, Einsatz von Komfort/Nebenverbrauchern, Außentemperatur, Anzahl Mitfahrer, Zuladung, Auswahl Fahrprofil, Topografie uvm. ergeben. Diese Faktoren beeinflussen relevante Fahrzeugparameter wie z.B. Gewicht, Rollwiderstand und Aerodynamik.

VW Transporter Kastenwagen TDI

Versicherung



BANK VERSICHERUNG

Immer auf der sicheren Seite. Mit den leistungsstarken Produkten der Porsche Versicherung. [Mehr erfahren](#)

Aktuelle Versicherungsstufe	0
Kaskoart	vollKASKO 187,93 €
Kfz-Haftpflicht	46,18 €
motorbezogene Versicherungssteuer	56,90 €
Kfz-Insassenunfall-Versicherung	6,63 €
Kfz-Rechtsschutz	4,60 €
Versicherungsprämie monatlich	302,24 €

Der oben genannte Preis versteht sich inkl. 20% USt. und NoVa. Abbildungen können Symbolfotos sein. Angaben über ein Fahrzeug können in Einzelfällen unvollständig sein, weshalb wir bei Interesse eine vorherige Kontaktaufnahme mit dem Verkäufer empfehlen.* CO2-Emissions-Wert Bemessung: Die angegebenen Verbrauchs und Emissionswerte wurden nach den gesetzlichen Messverfahren (VO(EG)715/2007 in der gegenwärtig geltenden Fassung) im Rahmen der Typengenehmigung des Fahrzeugs auf Basis des WLTP-Prüfverfahrens erhoben. Die Angaben beziehen sich nicht auf ein einzelnes Fahrzeug und sind nicht Bestandteil des Angebotes, sondern dienen allein Vergleichszwecken zwischen den verschiedenen Fahrzeugtypen. Der Kraftstoffverbrauch und die CO2-Emissionen eines Fahrzeugs hängen nicht nur von der effizienten Ausnutzung des Kraftstoffs durch das Fahrzeug ab, sondern werden auch vom Fahrverhalten, Fahrstrecke und anderen nicht technischen Faktoren beeinflusst. Abweichende Verbrauchswerte, CO2-Emissionen und Reichweiten können sich durch Mehrausstattungen und Zubehör (z.B. Reifen, Anhängerkupplung, Dachträger etc.) sowie Fahrstil, Geschwindigkeit, Einsatz von Komfort/Nebenverbrauchern, Außentemperatur, Anzahl Mitfahrer, Zuladung, Auswahl Fahrprofil, Topografie uvm. ergeben. Diese Faktoren beeinflussen relevante Fahrzeugparameter wie z.B. Gewicht, Rollwiderstand und Aerodynamik.

VW Transporter Kastenwagen TDI

Zusammenfassung

Leasingentgelt monatlich brutto	275,52 €
Versicherungsprämie monatlich	302,24 €
Gesamtsumme monatlich brutto	577,76 €

Freibleibendes Musterangebot für Unternehmenskunden. Restwert Leasing inkl. USt, NoVA, zzgl. gesetzl. Vertragsgebühr EUR 243,04 und Bearbeitungskosten EUR 0,00. Gesamtleasingbetrag EUR 36.480,00, Laufzeit 60 Monate, Eigenleistung EUR 12.700,00, Km pro Jahr 15.000, Restwert EUR 14.812,20, Sollzinssatz 7,00% variabel, Effektivzinssatz 9,13% variabel, Gesamtbetrag EUR 44.286,44. Kaskopflicht bonitätsabhängig - vollKASKO Selbstbehalt EUR 900,00 bei Reparatur in einer Markenwerkstatt, Effektivzinssatz inkl. KASKO 26,43%. Kaskoangebot mit Ersatz der Umsatzsteuer. Stand 05/2026. Ihr Verkaufsberater freut sich darauf, Ihnen ein individuelles Angebot erstellen zu können.