

## VW T-Cross Friends TSI



€ 22.690,- Verkaufspreis

leasingfähig

Betriebsnummer/Bestandsnummer: 389/22822

**Kneidinger Center**

Freistädterstraße 336a

4040 Linz

Telefon: +43(0)732/248080



Um dieses Fahrzeug wieder Online zu finden, einfach diesen QR Code scannen!

### Fahrzeugdaten

Farbe	Ascotgrau	Getriebeart	Schaltgetriebe
Erstzulassung	09/2025	Antrieb	Frontantrieb
Kilometerstand	1 km	Karosserie	SUV
Leistung	70 kW/95 PS	Türen	4
Hubraum	999 cm³	Sitze	5
Kraftstoffart	Benzin	Vorbesitzer	1
Kombinierter Kraftstoffverbrauch	5.6 l/100km	Eigengewicht	1.227 kg
CO2-Emission	127.0 g/km	Gesamtgewicht	1.730 kg

### Kampagnen

- Porsche Bank Paketbonus für Jungwagen
- Verlängerte Herstellergarantie
- Kasko Versicherungsstufe 00
- Anschlussgarantie

### Mehrausstattungen

- VW Garantie 5 Jahre 100.000 km
- Unlimited-Paket

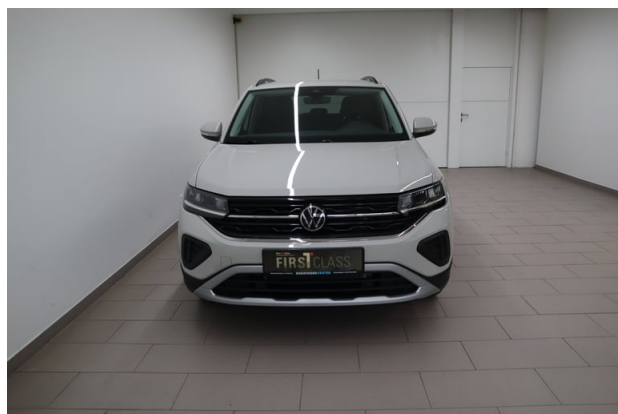
### Serienausstattung

- Dreipunkt-Automatiksicherheitsgurt
- Digitaler Radioempfang DAB+
- Sicherheitsoptimierte Kopfstützen vorn
- Digital Cockpit
- Notruf-Service
- Dekoreinlagen "Life"
- USB-C-Schnittstellen vorn (2 Stück)
- Tire Mobility Set
- Warndreieck
- Notbremsassistent "Front Assist"
- Vorbereitet für VW Connect und
- 2 Lautsprecher

Der oben genannte Preis versteht sich inkl. 20% USt. und NoVa. Abbildungen können Symbolfotos sein. Angaben über ein Fahrzeug können in Einzelfällen unvollständig sein, weshalb wir bei Interesse eine vorherige Kontaktaufnahme mit dem Verkäufer empfehlen.\* CO2-Emissions-Wert Bemessung: Die angegebenen Verbrauchs und Emissionswerte wurden nach den gesetzlichen Messverfahren (VO(EG)715/2007 in der gegenwärtig geltenden Fassung) im Rahmen der Typengenehmigung des Fahrzeugs auf Basis des WLTP-Prüfverfahrens erhoben. Die Angaben beziehen sich nicht auf ein einzelnes Fahrzeug und sind nicht Bestandteil des Angebotes, sondern dienen allein Vergleichszwecken zwischen den verschiedenen Fahrzeugtypen. Der Kraftstoffverbrauch und die CO2-Emissionen eines Fahrzeugs hängen nicht nur von der effizienten Ausnutzung des Kraftstoffs durch das Fahrzeug ab, sondern werden auch vom Fahrverhalten, Fahrstrecke und anderen nicht technischen Faktoren beeinflusst. Abweichende Verbrauchswerte, CO2-Emissionen und Reichweiten können sich durch Mehrausstattungen und Zubehör (z.B. Reifen, Anhängerkupplung, Dachträger etc.) sowie Fahrstil, Geschwindigkeit, Einsatz von Komfort/Nebenverbrauchern, Außentemperatur, Anzahl Mitfahrer, Zuladung, Auswahl Fahrprofil, Topografie uvm. ergeben. Diese Faktoren beeinflussen relevante Fahrzeugparameter wie z.B. Gewicht, Rollwiderstand und Aerodynamik.

## VW T-Cross Friends TSI

- Zentralverriegelung
- Schlüsselloses Schließ- und Startsystem
- Beifahrersitzlehne komplett umklappbar
- Seitenscheiben hinten und
- Räder, 17" Bangalore
- Leseleuchten vorn (2 Stück)
- Fußgänger- und Radfahrererkennung
- Verkehrszeichenerkennung
- Sitzmittelbahnen in Stoff "Life"
- Müdigkeits- und Ablenkungserkennung
- Licht- und Sichtpaket
- Steckdose 12-V vorne
- Kopfairbagsystem
- Gepäckraumbeleuchtung
- ISOFIX-Halteösen
- Multifunktionslenkrad in Leder
- LED-Scheinwerfer mit Tagfahrlicht
- Herstellergarantie
- Wegfahrsperrung elektronisch
- Außenspiegel elektrisch
- Elektrische Fensterheber
- Geschwindigkeitsbegrenzer
- Berganfahrassistent
- Scheibenbremsen hinten (ab 85 kW/115 PS)
- Dreipunkt-Automatiksicherheitsgurte
- Schublade unter dem rechten Vordersitz
- Make-up-Spiegel in den Sonnenblenden
- Reifenkontrollanzeige
- Handbremshebelgriff in Leder
- Dachhimmel in Ceramic
- Stoßfänger in Wagenfarbe
- Start-Stopp-System
- Ablagefächer
- Instrumententafel geschäumt
- Spurhalteassistent "Lane Assist"
- Schalthebelknopf in Leder
- Bordwerkzeug und Wagenheber
- Gepäckraumabdeckung
- Dreipunkt-Automatiksicherheitsgurte
- Radio "Composition"
- Elektronisches Stabilisierungsprogramm
- Servolenkung
- Fahrlichtschaltung automatisch
- Gepäckraumboden
- Dachreling in Schwarz
- Vordersitze mit Höheneinstellung
- Außenspiegelgehäuse und Türgriffe
- Regensensor
- Zierleisten in schwarz
- Klimaanlage mit Aktiv-Kombifilter
- Telefonschnittstelle
- Frontscheibe in Verbundsicherheitsglas
- Warnton und Warnleuchte
- LED-Rückleuchten
- Einparkhilfe
- Rückfahrkamera "Rear View"
- Rücksitzlehne asym. geteilt umklappbar
- Warnleuchte für Waschwasserstand
- Mittellarmlehne vorn
- Airbag für Fahrer und Beifahrer



Der oben genannte Preis versteht sich inkl. 20% USt. und NoVa. Abbildungen können Symbolfotos sein. Angaben über ein Fahrzeug können in Einzelfällen unvollständig sein, weshalb wir bei Interesse eine vorherige Kontaktaufnahme mit dem Verkäufer empfehlen.\* CO2-Emissions-Wert Bemessung: Die angegebenen Verbrauchs und Emissionswerte wurden nach den gesetzlichen Messverfahren (VO(EG)715/2007 in der gegenwärtig geltenden Fassung) im Rahmen der Typengenehmigung des Fahrzeugs auf Basis des WLTP-Prüfverfahrens erhoben. Die Angaben beziehen sich nicht auf ein einzelnes Fahrzeug und sind nicht Bestandteil des Angebotes, sondern dienen allein Vergleichszwecken zwischen den verschiedenen Fahrzeugtypen. Der Kraftstoffverbrauch und die CO2-Emissionen eines Fahrzeugs hängen nicht nur von der effizienten Ausnutzung des Kraftstoffs durch das Fahrzeug ab, sondern werden auch vom Fahrverhalten, Fahrstrecke und anderen nicht technischen Faktoren beeinflusst. Abweichende Verbrauchswerte, CO2-Emissionen und Reichweiten können sich durch Mehrausstattungen und Zubehör (z.B. Reifen, Anhängerkupplung, Dachträger etc.) sowie Fahrstil, Geschwindigkeit, Einsatz von Komfort/Nebenverbrauchern, Außentemperatur, Anzahl Mitfahrer, Zuladung, Auswahl Fahrprofil, Topografie uvm. ergeben. Diese Faktoren beeinflussen relevante Fahrzeugparameter wie z.B. Gewicht, Rollwiderstand und Aerodynamik.

## VW T-Cross Friends TSI



Der oben genannte Preis versteht sich inkl. 20% USt. und NoVa. Abbildungen können Symbolfotos sein. Angaben über ein Fahrzeug können in Einzelfällen unvollständig sein, weshalb wir bei Interesse eine vorherige Kontaktaufnahme mit dem Verkäufer empfehlen.\* CO2-Emissions-Wert Bemessung: Die angegebenen Verbrauchs und Emissionswerte wurden nach den gesetzlichen Messverfahren (VO(EG)715/2007 in der gegenwärtig geltenden Fassung) im Rahmen der Typengenehmigung des Fahrzeugs auf Basis des WLTP-Prüfverfahrens erhoben. Die Angaben beziehen sich nicht auf ein einzelnes Fahrzeug und sind nicht Bestandteil des Angebotes, sondern dienen allein Vergleichszwecken zwischen den verschiedenen Fahrzeugtypen. Der Kraftstoffverbrauch und die CO2-Emissionen eines Fahrzeugs hängen nicht nur von der effizienten Ausnutzung des Kraftstoffs durch das Fahrzeug ab, sondern werden auch vom Fahrverhalten, Fahrstrecke und anderen nicht technischen Faktoren beeinflusst. Abweichende Verbrauchswerte, CO2-Emissionen und Reichweiten können sich durch Mehrausstattungen und Zubehör (z.B. Reifen, Anhängerkupplung, Dachträger etc.) sowie Fahrstil, Geschwindigkeit, Einsatz von Komfort/Nebenverbrauchern, Außentemperatur, Anzahl Mitfahrer, Zuladung, Auswahl Fahrprofil, Topografie uvm. ergeben. Diese Faktoren beeinflussen relevante Fahrzeugparameter wie z.B. Gewicht, Rollwiderstand und Aerodynamik.

## VW T-Cross Friends TSI

### Finanzierung: Kredit



Von niedrigen Monatsraten profitieren? Das geht mit dem RestwertKredit der Porsche Bank, denn der Restwert wird erst bei Vertragsende fällig. Nach Ende der Laufzeit ganz einfach wählen, ob das Fahrzeug eingetauscht, per Anschlusskredit ausfinanziert oder die offene Kreditsumme selbstständig gezahlt werden soll. [Mehr erfahren](#)

<b>Fahrzeugpreis brutto</b>	22.690,00 €
<b>Porsche Bank Paketbonus für Jungwagen</b>	-3.500,00 €
<b>Verlängerte Herstellergarantie</b>	0,00 €
<b>Kasko Versicherungsstufe 00</b>	0,00 €
<b>Anschlussgarantie</b>	0,00 €
<b>Aktionspreis brutto mit Boni</b>	19.190,00 €
<b>Laufzeit</b>	60 Monate
<b>Eigenleistung als Betrag</b>	6700 €
<b>Restkredit in % vom Fahrzeugpreis brutto</b>	0 %
<b>Restkredit als Betrag</b>	0,00 €
<b>Kreditrate monatlich brutto</b>	251,29 €

### Versicherung



Immer auf der sicheren Seite. Mit den leistungsstarken Produkten der Porsche Versicherung. [Mehr erfahren](#)

<b>Aktuelle Versicherungsstufe</b>	0
<b>Anmeldebezirk</b>	W
<b>Versicherungsnehmer</b>	älter als 24 Jahre
<b>Kaskoart</b>	vollKASKO 133,13 €
<b>Kfz-Haftpflicht</b>	34,10 €
<b>motorbezogene Versicherungssteuer</b>	26,64 €
<b>Kfz-Insassenunfall-Versicherung</b>	6,63 €
<b>Kfz-Rechtsschutz</b>	4,60 €

Der oben genannte Preis versteht sich inkl. 20% USt. und NoVa. Abbildungen können Symbolfotos sein. Angaben über ein Fahrzeug können in Einzelfällen unvollständig sein, weshalb wir bei Interesse eine vorherige Kontaktaufnahme mit dem Verkäufer empfehlen.\* CO2-Emissions-Wert Bemessung: Die angegebenen Verbrauchs und Emissionswerte wurden nach den gesetzlichen Messverfahren (VO(EG)715/2007 in der gegenwärtig geltenden Fassung) im Rahmen der Typengenehmigung des Fahrzeugs auf Basis des WLTP-Prüfverfahrens erhoben. Die Angaben beziehen sich nicht auf ein einzelnes Fahrzeug und sind nicht Bestandteil des Angebotes, sondern dienen allein Vergleichszwecken zwischen den verschiedenen Fahrzeugtypen. Der Kraftstoffverbrauch und die CO2-Emissionen eines Fahrzeugs hängen nicht nur von der effizienten Ausnutzung des Kraftstoffs durch das Fahrzeug ab, sondern werden auch vom Fahrverhalten, Fahrstrecke und anderen nicht technischen Faktoren beeinflusst. Abweichende Verbrauchswerte, CO2-Emissionen und Reichweiten können sich durch Mehrausstattungen und Zubehör (z.B. Reifen, Anhängerkupplung, Dachträger etc.) sowie Fahrstil, Geschwindigkeit, Einsatz von Komfort/Nebenverbrauchern, Außentemperatur, Anzahl Mitfahrer, Zuladung, Auswahl Fahrprofil, Topografie uvm. ergeben. Diese Faktoren beeinflussen relevante Fahrzeugparameter wie z.B. Gewicht, Rollwiderstand und Aerodynamik.

## VW T-Cross Friends TSI

Versicherungsprämie monatlich	205,10 €
-------------------------------	----------

### Service/Wartung

Mit dem SERVICE-Produkt der Porsche Bank halten Sie Ihr Fahrzeug stets im besten Zustand und profitieren von fixen überschaubaren Kosten, über die gesamte Laufzeit.

Wartung	SERVICE (60/ 15000 km p.a) €
---------	------------------------------

Wartungsentgelt monatlich	38,70 €
---------------------------	---------

Kilometer / Jahr	15000 km
------------------	----------

## VW T-Cross Friends TSI

### Zusammenfassung

Kreditrate monatlich brutto	251,29 €
Versicherungsprämie monatlich	205,10 €
Wartungsentgelt monatlich brutto	38,70 €
<b>Gesamtsumme monatlich brutto</b>	<b>495,09 €</b>

Freibleibendes Musterangebot für Restwert Kredit inkl. USt, NoVA, zzgl. Bearbeitungskosten EUR 0,00, Gesamtkreditbetrag EUR 12.490,00, Laufzeit 60 Monate, Anzahlung EUR 6.700,00, Restkredit EUR 0,00, Sollzinssatz 7,67% variabel, Effektivzinssatz 7,95% variabel. Gesamtbetrag EUR 15.077,40. Kaskopflicht bonitätsabhängig - vollKASKO Selbstbehalt EUR 900,00 bei Reparatur in einer Markenwerkstatt, Effektivzinssatz inkl. KASKO 31,12%. Stand 07/2026. Ihr Verkaufsberater freut sich darauf, Ihnen ein individuelles Angebot erstellen zu können.

### Finanzierung: Leasing



Stets liquide bleiben - Das klappt mit dem Restwert Leasing der Porsche Bank: anstelle von einmaligen Anschaffungskosten geht das ganz einfach durch niedrige monatliche Entgelte. Infos über weitere Leasing-Varianten kurzerhand beim nächsten Händler-Partner anfordern. [Mehr erfahren](#)

Fahrzeugpreis brutto	22.690,00 €
Porsche Bank Paketbonus für Jungwagen	-3.500,00 €
Verlängerte Herstellergarantie	0,00 €
Kasko Versicherungsstufe 00	0,00 €
Anschlussgarantie	0,00 €
Aktionspreis brutto mit Boni	19.190,00 €
Laufzeit	60 Monate
Kilometer / Jahr	15000 km
Eigenleistung als Betrag	6700 €
Leasingentgelt monatlich brutto	130,99 €

### Versicherung



Immer auf der sicheren Seite. Mit den leistungsstarken Produkten der Porsche Versicherung. [Mehr erfahren](#)

## VW T-Cross Friends TSI

<b>Aktuelle Versicherungsstufe</b>	0
<b>Anmeldebezirk</b>	W
<b>Versicherungsnehmer</b>	älter als 24 Jahre
<b>Kaskoart</b>	vollKASKO 127,58 €
<b>Kfz-Haftpflicht</b>	34,10 €
<b>motorbezogene Versicherungssteuer</b>	26,64 €
<b>Kfz-Insassenunfall-Versicherung</b>	6,63 €
<b>Kfz-Rechtsschutz</b>	4,60 €
<b>Versicherungsprämie monatlich</b>	199,55 €

### Service

Mit dem SERVICE-Produkt der Porsche Bank halten Sie Ihr Fahrzeug stets im besten Zustand und profitieren von fixen überschaubaren Kosten, über die gesamte Laufzeit.

<b>Wartung</b>	SERVICE (60/ 15000 km p.a) €
<b>Serviceentgelt monatlich</b>	38,70 €

## VW T-Cross Friends TSI

### Zusammenfassung

<b>Leasingentgelt monatlich brutto</b>	130,99 €
<b>Versicherungsprämie monatlich</b>	199,55 €
<b>Wartungsentgelt monatlich brutto</b>	38,70 €
<b>Gesamtsumme monatlich brutto</b>	369,24 €

Freibleibendes Musterangebot für Restwert Leasing inkl. USt, NoVA, zzgl. gesetzl. Vertragsgebühr EUR 147,22 und Bearbeitungskosten EUR 0,00. Gesamtleasingbetrag EUR 19.190,00, Laufzeit 60 Monate, Eigenleistung EUR 6.700,00, Km pro Jahr 15.000, Restwert EUR 8.849,10, Sollzinssatz 7,12% variabel, Effektivzinssatz 9,25% variabel, Gesamtbetrag EUR 23.555,72. Kaskopflicht bonitätsabhängig - vollKASKO Selbstbehalt EUR 900,00 bei Reparatur in einer Markenwerkstatt, Effektivzinssatz inkl. KASKO 31,16%. Stand 07/2026. Ihr Verkaufsberater freut sich darauf, Ihnen ein individuelles Angebot erstellen zu können.