

VW T-Cross Friends TSI



€ 26.490,- Verkaufspreis

leasingfähig

Betriebsnummer/Bestandsnummer: 366/23863

Kneidinger Center

Gewerbeallee 24

4150 Rohrbach

Telefon: +43(0)7289/8951



Um dieses Fahrzeug wieder Online zu finden,
einfach diesen QR Code scannen!

Fahrzeugdaten

Farbe	Rauchgrau Metallic	Getriebeart	Schaltgetriebe
Erstzulassung	05/2026	Antrieb	Frontantrieb
Kilometerstand	6 km	Karosserie	SUV
Leistung	70 kW/95 PS	Türen	4
Hubraum	999 cm ³	Sitze	5
Kraftstoffart	Benzin	Vorbesitzer	1
Kombinierter Kraftstoffverbrauch	5.6 l/100km	Eigengewicht	1.227 kg
CO2-Emission	127.0 g/km	Gesamtgewicht	1.730 kg

Kampagnen

- Porsche Bank Paketbonus für Jungwagen
- Verlängerte Herstellergarantie
- Kasko Versicherungsstufe 00

Mehrausstattungen

- VW Garantie 5 Jahre / 100.000 km
- Unlimited-Paket

Serienausstattung

- Rückfahrkamera "Rear View"
- USB-C-Schnittstellen vorn (2 Stück)
- Tire Mobility Set
- Warndreieck
- Dreipunkt-Automatiksicherheitsgurte
- Fahrassistent "Travel Assist" und
- Dekoreinlagen "Life"
- Dreipunkt-Automatiksicherheitsgurt
- Digitaler Radioempfang DAB+
- Sicherheitsoptimierte Kopfstützen vorn
- Digital Cockpit
- Notruf-Service
- Vorbereitet für VW Connect und
- 2 Lautsprecher

Der oben genannte Preis versteht sich inkl. 20% USt. und NoVa. Abbildungen können Symbolfotos sein. Angaben über ein Fahrzeug können in Einzelfällen unvollständig sein, weshalb wir bei Interesse eine vorherige Kontaktaufnahme mit dem Verkäufer empfehlen.* CO2-Emissions-Wert Bemessung: Die angegebenen Verbrauchs- und Emissionswerte wurden nach den gesetzlichen Messverfahren (VO(EG)715/2007 in der gegenwärtig geltenden Fassung) im Rahmen der Typengenehmigung des Fahrzeugs auf Basis des WLTP-Prüfverfahrens erhoben. Die Angaben beziehen sich nicht auf ein einzelnes Fahrzeug und sind nicht Bestandteil des Angebotes, sondern dienen allein Vergleichszwecken zwischen den verschiedenen Fahrzeugtypen. Der Kraftstoffverbrauch und die CO2-Emissionen eines Fahrzeugs hängen nicht nur von der effizienten Ausnutzung des Kraftstoffs durch das Fahrzeug ab, sondern werden auch vom Fahrverhalten, Fahrstrecke und anderen nicht technischen Faktoren beeinflusst. Abweichende Verbrauchswerte, CO2-Emissionen und Reichweiten können sich durch Mehrausstattungen und Zubehör (z.B. Reifen, Anhängerkupplung, Dachträger etc.) sowie Fahrstil, Geschwindigkeit, Einsatz von Komfort/Nebenverbrauchern, Außentemperatur, Anzahl Mitfahrer, Zuladung, Auswahl Fahrprofil, Topografie uvm. ergeben. Diese Faktoren beeinflussen relevante Fahrzeugparameter wie z.B. Gewicht, Rollwiderstand und Aerodynamik.

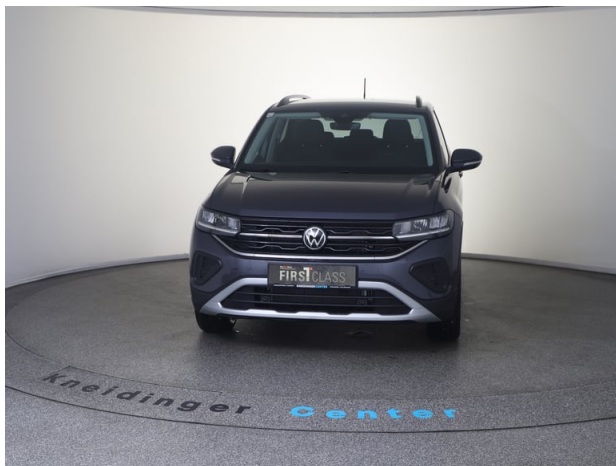
VW T-Cross Friends TSI

- Zentralverriegelung
- Proaktives Insassenschutzsystem
- Schlüsselloses Schließ- und Startsystem
- Ablagetaschen
- Instrumententafel geschäumt
- Leseleuchten vorn (2 Stück)
- Fußgänger- und Radfahrererkennung
- Verkehrszeichenerkennung
- Sitzmittelbahnen in Stoff "Life"
- Müdigkeits- und Ablenkungserkennung
- Steckdose 12-V vorne
- Dreipunkt-Automatiksicherheitsgurte
- Kopfairbagsystem
- Gepäckraumbeleuchtung
- ISOFIX-Halteösen
- Multifunktionslenkrad in Leder
- LED-Scheinwerfer mit Tagfahrlicht
- Außenspiegelgehäuse und Türgriffe
- Regensensor
- Zierleisten in schwarz
- Notbremsassistent "Front Assist"
- Spurwechselassistent "Side Assist"
- Telefonschnittstelle
- Berganfahrassistent
- Scheibenbremsen hinten (ab 85 kW/115 PS)
- Einparkhilfe
- Rücksitzlehne asym. geteilt umklappbar
- Reifenkontrollanzeige
- Automatische Distanzregelung ACC
- Mittelarmlehne vorn
- Airbag für Fahrer und Beifahrer
- Stoßfänger in Wagenfarbe
- Start-Stopp-System
- Beifahrersitzlehne komplett umklappbar
- Seitenscheiben hinten und
- Räder, 17" Bangalore
- Schalthebelknopf in Leder
- Bordwerkzeug und Wagenheber
- Gepäckraumabdeckung
- Radio "Composition"
- Licht- und Sichtpaket
- Elektronisches Stabilisierungsprogramm
- Servolenkung
- Fahrlichtschaltung automatisch
- Gepäckraumboden
- Dachreling in Schwarz
- Vordersitze mit Höheneinstellung
- Rückfahrlicht beidseitig
- Herstellergarantie
- Wegfahrsperrung elektronisch
- Außenspiegel elektrisch
- Klimaanlage mit Aktiv-Kombifilter
- Elektrische Fensterheber
- Frontscheibe in Verbundsicherheitsglas
- Warnton und Warnleuchte
- LED-Rückleuchten
- Make-up-Spiegel in den Sonnenblenden
- Umfeldbeleuchtung mit Lichtprojektion
- Warnleuchte für Waschwasserstand
- Handbremshebelgriff in Leder
- Dachhimmel in Ceramique



Der oben genannte Preis versteht sich inkl. 20% USt. und NoVa. Abbildungen können Symbolfotos sein. Angaben über ein Fahrzeug können in Einzelfällen unvollständig sein, weshalb wir bei Interesse eine vorherige Kontaktaufnahme mit dem Verkäufer empfehlen.* CO2-Emissions-Wert Bemessung: Die angegebenen Verbrauchs und Emissionswerte wurden nach den gesetzlichen Messverfahren (VO(EG)715/2007 in der gegenwärtig geltenden Fassung) im Rahmen der Typengenehmigung des Fahrzeugs auf Basis des WLTP-Prüfverfahrens erhoben. Die Angaben beziehen sich nicht auf ein einzelnes Fahrzeug und sind nicht Bestandteil des Angebotes, sondern dienen allein Vergleichszwecken zwischen den verschiedenen Fahrzeugtypen. Der Kraftstoffverbrauch und die CO2-Emissionen eines Fahrzeugs hängen nicht nur von der effizienten Ausnutzung des Kraftstoffs durch das Fahrzeug ab, sondern werden auch vom Fahrverhalten, Fahrstrecke und anderen nicht technischen Faktoren beeinflusst. Abweichende Verbrauchswerte, CO2-Emissionen und Reichweiten können sich durch Mehrausstattungen und Zubehör (z.B. Reifen, Anhängerkupplung, Dachträger etc.) sowie Fahrstil, Geschwindigkeit, Einsatz von Komfort/Nebenverbrauchern, Außentemperatur, Anzahl Mitfahrer, Zuladung, Auswahl Fahrprofil, Topografie uvm. ergeben. Diese Faktoren beeinflussen relevante Fahrzeugparameter wie z.B. Gewicht, Rollwiderstand und Aerodynamik.

VW T-Cross Friends TSI



VW T-Cross Friends TSI

Finanzierung: Leasing



Stets liquide bleiben - Das klappt mit dem Restwert Leasing der Porsche Bank: anstelle von einmaligen Anschaffungskosten geht das ganz einfach durch niedrige monatliche Entgelte. Infos über weitere Leasing-Varianten kurzerhand beim nächsten Händler-Partner anfordern. [Mehr erfahren](#)

Fahrzeugpreis brutto	26.490,00 €
Porsche Bank Paketbonus für Jungwagen	-3.500,00 €
Verlängerte Herstellergarantie	0,00 €
Kasko Versicherungsstufe 00	0,00 €
Aktionspreis brutto mit Boni	22.990,00 €
Laufzeit	60 Monate
Kilometer / Jahr	15000 km
Eigenleistung als Betrag	8000 €
Leasingentgelt monatlich brutto	150,12 €

Versicherung



Immer auf der sicheren Seite. Mit den leistungsstarken Produkten der Porsche Versicherung. [Mehr erfahren](#)

Aktuelle Versicherungsstufe	0
Anmeldebezirk	W
Versicherungsnehmer	älter als 24 Jahre
Kaskoart	vollKASKO 121,10 €
Kfz-Haftpflicht	34,10 €
motorbezogene Versicherungssteuer	29,52 €
Kfz-Insassenunfall-Versicherung	6,63 €
Kfz-Rechtsschutz	4,60 €
Versicherungsprämie monatlich	195,95 €

VW T-Cross Friends TSI

Service

Mit dem SERVICE-Produkt der Porsche Bank halten Sie Ihr Fahrzeug stets im besten Zustand und profitieren von fixen überschaubaren Kosten, über die gesamte Laufzeit.

Wartung

SERVICE (60/ 15000 km p.a) €

Serviceentgelt monatlich

38,70 €

VW T-Cross Friends TSI

Zusammenfassung

Leasingentgelt monatlich brutto	150,12 €
Versicherungsprämie monatlich	195,95 €
Wartungsentgelt monatlich brutto	38,70 €
Gesamtsumme monatlich brutto	384,77 €

Freibleibendes Musterangebot für Restwert Leasing inkl. USt, NoVA, zzgl. gesetzl. Vertragsgebühr EUR 159,57 und Bearbeitungskosten EUR 0,00. Gesamtleasingbetrag EUR 22.990,00, Laufzeit 60 Monate, Eigenleistung EUR 8.000,00, Km pro Jahr 15.000, Restwert EUR 11.129,51, Sollzinssatz 7,12% variabel, Effektivzinssatz 9,16% variabel, Gesamtbetrag EUR 28.296,28. Kaskopflicht bonitätsabhängig - vollKASKO Selbstbehalt EUR 900,00 bei Reparatur in einer Markenwerkstatt, Effektivzinssatz inkl. KASKO 25,86%. Stand 07/2026. Ihr Verkaufsberater freut sich darauf, Ihnen ein individuelles Angebot erstellen zu können.

Finanzierung: Kredit



Von niedrigen Monatsraten profitieren? Das geht mit dem RestwertKredit der Porsche Bank, denn der Restwert wird erst bei Vertragsende fällig. Nach Ende der Laufzeit ganz einfach wählen, ob das Fahrzeug eingetauscht, per Anschlusskredit ausfinanziert oder die offene Kreditsumme selbstständig gezahlt werden soll. [Mehr erfahren](#)

Fahrzeugpreis brutto	26.490,00 €
Porsche Bank Paketbonus für Jungwagen	-3.500,00 €
Verlängerte Herstellergarantie	0,00 €
Kasko Versicherungsstufe 00	0,00 €
Aktionspreis brutto mit Boni	22.990,00 €
Laufzeit	60 Monate
Eigenleistung als Betrag	8000 €
Restkredit in % vom Fahrzeugpreis brutto	0 %
Restkredit als Betrag	0,00 €
Kreditrate monatlich brutto	301,59 €

Versicherung



Der oben genannte Preis versteht sich inkl. 20% USt. und NoVa. Abbildungen können Symbolfotos sein. Angaben über ein Fahrzeug können in Einzelfällen unvollständig sein, weshalb wir bei Interesse eine vorherige Kontaktaufnahme mit dem Verkäufer empfehlen.* CO2-Emissions-Wert Bemessung: Die angegebenen Verbrauchs und Emissionswerte wurden nach den gesetzlichen Messverfahren (VO(EG)715/2007 in der gegenwärtig geltenden Fassung) im Rahmen der Typengenehmigung des Fahrzeugs auf Basis des WLTP-Prüfverfahrens erhoben. Die Angaben beziehen sich nicht auf ein einzelnes Fahrzeug und sind nicht Bestandteil des Angebotes, sondern dienen allein Vergleichszwecken zwischen den verschiedenen Fahrzeugtypen. Der Kraftstoffverbrauch und die CO2-Emissionen eines Fahrzeugs hängen nicht nur von der effizienten Ausnutzung des Kraftstoffs durch das Fahrzeug ab, sondern werden auch vom Fahrverhalten, Fahrstrecke und anderen nicht technischen Faktoren beeinflusst. Abweichende Verbrauchswerte, CO2-Emissionen und Reichweiten können sich durch Mehrausstattungen und Zubehör (z.B. Reifen, Anhängerkupplung, Dachträger etc.) sowie Fahrstil, Geschwindigkeit, Einsatz von Komfort/Nebenverbrauchern, Außentemperatur, Anzahl Mitfahrer, Zuladung, Auswahl Fahrprofil, Topografie uvm. ergeben. Diese Faktoren beeinflussen relevante Fahrzeugparameter wie z.B. Gewicht, Rollwiderstand und Aerodynamik.

VW T-Cross Friends TSI

Immer auf der sicheren Seite. Mit den leistungsstarken Produkten der Porsche Versicherung. [Mehr erfahren](#)

Aktuelle Versicherungsstufe	0
Anmeldebezirk	W
Versicherungsnehmer	älter als 24 Jahre
Kaskoart	vollKASKO 126,36 €
Kfz-Haftpflicht	34,10 €
motorbezogene Versicherungssteuer	29,52 €
Kfz-Insassenunfall-Versicherung	6,63 €
Kfz-Rechtsschutz	4,60 €
Versicherungsprämie monatlich	201,21 €

Service/Wartung

Mit dem SERVICE-Produkt der Porsche Bank halten Sie Ihr Fahrzeug stets im besten Zustand und profitieren von fixen überschaubaren Kosten, über die gesamte Laufzeit.

Wartung	SERVICE (60/ 15000 km p.a) €
Wartungsentgelt monatlich	38,70 €
Kilometer / Jahr	15000 km

VW T-Cross Friends TSI

Zusammenfassung

Kreditrate monatlich brutto	301,59 €
Versicherungsprämie monatlich	201,21 €
Wartungsentgelt monatlich brutto	38,70 €
Gesamtsumme monatlich brutto	541,50 €

Freibleibendes Musterangebot für Restwert Kredit inkl. USt, NoVA, zzgl. Bearbeitungskosten EUR 0,00, Gesamtkreditbetrag EUR 14.990,00, Laufzeit 60 Monate, Anzahlung EUR 8.000,00, Restkredit EUR 0,00, Sollzinssatz 7,67% variabel, Effektivzinssatz 7,95% variabel. Gesamtbetrag EUR 18.095,40. Kaskopflicht bonitätsabhängig - vollKASKO Selbstbehalt EUR 900,00 bei Reparatur in einer Markenwerkstatt, Effektivzinssatz inkl. KASKO 26,36%. Stand 07/2026. Ihr Verkaufsberater freut sich darauf, Ihnen ein individuelles Angebot erstellen zu können.