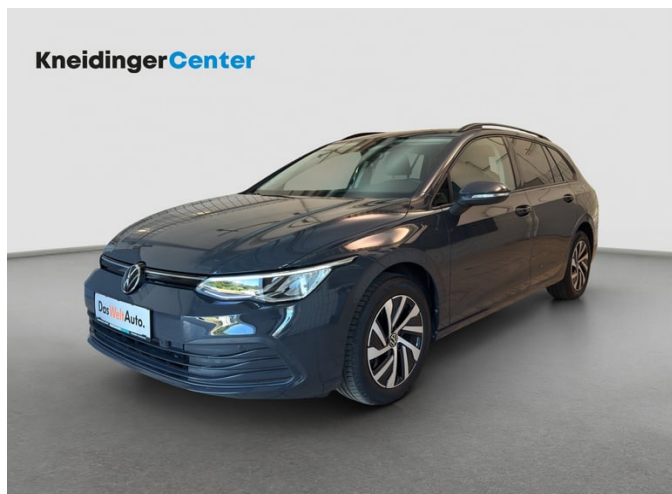


VW Golf Variant Life TDI DSG



€ 21.490,- Verkaufspreis

leasingfähig

Betriebsnummer/Bestandsnummer: 360/23665

Kneidinger Center

Gewerbepark 12
4100 Ottensheim
Telefon: +43 7234 84300



Um dieses Fahrzeug wieder Online zu finden,
einfach diesen QR Code scannen!

Fahrzeugdaten

Farbe	Uranograu	Getriebeart	Automatik
Erstzulassung	07/2022	Antrieb	Frontantrieb
Kilometerstand	60.060 km	Karosserie	Kombi
Leistung	85 kW/115 PS	Türen	4
Hubraum	1.968 cm ³	Sitze	5
Kraftstoffart	Diesel	Eigengewicht	1.418 kg
CO2-Emission	119.0 g/km	Gesamtgewicht	2.010 kg

Kampagnen

- Porsche Bank Bonus
- Porsche Bank Versicherungsbonus
- Kasko Versicherungsstufe 00

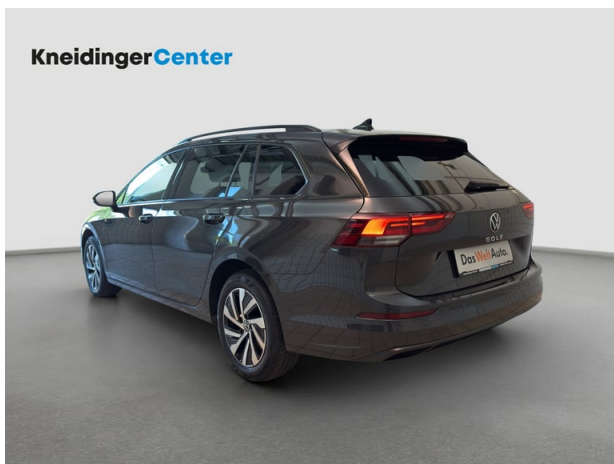
Ausstattungen

- ABS
- App Connect
- Außenspiegel beheizbar
- Digitales Display
- Fahrer- und Beifahrerairbag
- Fensterheber elektrisch vorne
- Freisprecheinrichtung
- Kindersitzbefestigung ISOFIX
- Komfortsitz
- Kopfairbags vorne
- ASR
- Automatische Distanzregelung
- Außenspiegel elektrisch verstellbar
- ESP
- Fensterheber elektrisch hinten
- Fernbedienung für Zentralverriegelung
- Induktive Ladeschale für Smartphones
- Klimaautomatik
- Kopfairbags
- LED-Scheinwerfer

Der oben genannte Preis versteht sich inkl. 20% USt. und NoVa. Abbildungen können Symbolfotos sein. Angaben über ein Fahrzeug können in Einzelfällen unvollständig sein, weshalb wir bei Interesse eine vorherige Kontaktaufnahme mit dem Verkäufer empfehlen.* CO2-Emissions-Wert Bemessung: Die angegebenen Verbrauchs und Emissionswerte wurden nach den gesetzlichen Messverfahren (VO(EG)715/2007 in der gegenwärtig geltenden Fassung) im Rahmen der Typengenehmigung des Fahrzeugs auf Basis des WLTP-Prüfverfahrens erhoben. Die Angaben beziehen sich nicht auf ein einzelnes Fahrzeug und sind nicht Bestandteil des Angebotes, sondern dienen allein Vergleichszwecken zwischen den verschiedenen Fahrzeugtypen. Der Kraftstoffverbrauch und die CO2-Emissionen eines Fahrzeugs hängen nicht nur von der effizienten Ausnutzung des Kraftstoffs durch das Fahrzeug ab, sondern werden auch vom Fahrverhalten, Fahrstrecke und anderen nicht technischen Faktoren beeinflusst. Abweichende Verbrauchswerte, CO2-Emissionen und Reichweiten können sich durch Mehrausstattungen und Zubehör (z.B. Reifen, Anhängerkupplung, Dachträger etc.) sowie Fahrstil, Geschwindigkeit, Einsatz von Komfort/Nebenverbrauchern, Außentemperatur, Anzahl Mitfahrer, Zuladung, Auswahl Fahrprofil, Topografie uvm. ergeben. Diese Faktoren beeinflussen relevante Fahrzeugparameter wie z.B. Gewicht, Rollwiderstand und Aerodynamik.

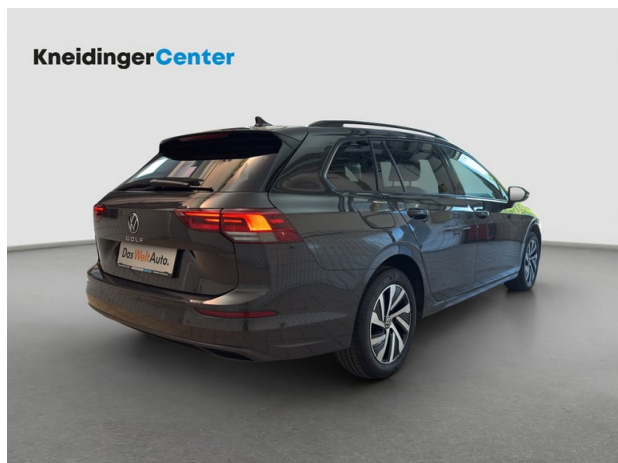
VW Golf Variant Life TDI DSG

- Leichtmetallfelgen 16 Zoll
- Lenkrad-Leder & Lederschaltknopf
- Mittelarmlehne vorne
- Multifunktionslenkrad
- Navigationssystem
- Notrufsystem / E-Call
- Parkhilfe vorne
- Seitenairbag Fahrer
- Seitenfenster ab B-Säule abgedunkelt
- Sitzheizung vorne
- Spurhalteassistent
- Startknopf
- USB Schnittstelle
- Lenkrad beheizbar
- Media-Schnittstelle
- Multifunktionsanzeige
- Müdigkeitserkennung
- Notbremsassistent
- Parkhilfe hinten
- Radio
- Seitenairbag Fahrer und Beifahrer
- Servolenkung
- Sprachsteuerung
- Start-Stopp-System
- Tempomat
- Verkehrszeichenerkennung



Der oben genannte Preis versteht sich inkl. 20% USt. und NoVa. Abbildungen können Symbolfotos sein. Angaben über ein Fahrzeug können in Einzelfällen unvollständig sein, weshalb wir bei Interesse eine vorherige Kontaktaufnahme mit dem Verkäufer empfehlen.* CO2-Emissions-Wert Bemessung: Die angegebenen Verbrauchs und Emissionswerte wurden nach den gesetzlichen Messverfahren (VO(EG)715/2007 in der gegenwärtig geltenden Fassung) im Rahmen der Typengenehmigung des Fahrzeugs auf Basis des WLTP-Prüfverfahrens erhoben. Die Angaben beziehen sich nicht auf ein einzelnes Fahrzeug und sind nicht Bestandteil des Angebotes, sondern dienen allein Vergleichszwecken zwischen den verschiedenen Fahrzeugtypen. Der Kraftstoffverbrauch und die CO2-Emissionen eines Fahrzeugs hängen nicht nur von der effizienten Ausnutzung des Kraftstoffs durch das Fahrzeug ab, sondern werden auch vom Fahrverhalten, Fahrstrecke und anderen nicht technischen Faktoren beeinflusst. Abweichende Verbrauchswerte, CO2-Emissionen und Reichweiten können sich durch Mehrausstattungen und Zubehör (z.B. Reifen, Anhängerkupplung, Dachträger etc.) sowie Fahrstil, Geschwindigkeit, Einsatz von Komfort/Nebenverbrauchern, Außentemperatur, Anzahl Mitfahrer, Zuladung, Auswahl Fahrprofil, Topografie uvm. ergeben. Diese Faktoren beeinflussen relevante Fahrzeugparameter wie z.B. Gewicht, Rollwiderstand und Aerodynamik.

VW Golf Variant Life TDI DSG



Der oben genannte Preis versteht sich inkl. 20% USt. und NoVa. Abbildungen können Symbolfotos sein. Angaben über ein Fahrzeug können in Einzelfällen unvollständig sein, weshalb wir bei Interesse eine vorherige Kontaktaufnahme mit dem Verkäufer empfehlen.* CO2-Emissions-Wert Bemessung: Die angegebenen Verbrauchs und Emissionswerte wurden nach den gesetzlichen Messverfahren (VO(EG)715/2007 in der gegenwärtig geltenden Fassung) im Rahmen der Typengenehmigung des Fahrzeugs auf Basis des WLTP-Prüfverfahrens erhoben. Die Angaben beziehen sich nicht auf ein einzelnes Fahrzeug und sind nicht Bestandteil des Angebotes, sondern dienen allein Vergleichszwecken zwischen den verschiedenen Fahrzeugtypen. Der Kraftstoffverbrauch und die CO2-Emissionen eines Fahrzeugs hängen nicht nur von der effizienten Ausnutzung des Kraftstoffs durch das Fahrzeug ab, sondern werden auch vom Fahrverhalten, Fahrstrecke und anderen nicht technischen Faktoren beeinflusst. Abweichende Verbrauchswerte, CO2-Emissionen und Reichweiten können sich durch Mehrausstattungen und Zubehör (z.B. Reifen, Anhängerkupplung, Dachträger etc.) sowie Fahrstil, Geschwindigkeit, Einsatz von Komfort/Nebenverbrauchern, Außentemperatur, Anzahl Mitfahrer, Zuladung, Auswahl Fahrprofil, Topografie uvm. ergeben. Diese Faktoren beeinflussen relevante Fahrzeugparameter wie z.B. Gewicht, Rollwiderstand und Aerodynamik.

VW Golf Variant Life TDI DSG

Finanzierung: Leasing



Stets liquide bleiben - Das klappt mit dem Restwert Leasing der Porsche Bank: anstelle von einmaligen Anschaffungskosten geht das ganz einfach durch niedrige monatliche Entgelte. Infos über weitere Leasing-Varianten kurzerhand beim nächsten Händler-Partner anfordern. [Mehr erfahren](#)

Fahrzeugpreis brutto	21.490,00 €
Porsche Bank Bonus	-500,00 €
Porsche Bank Versicherungsbonus	-500,00 €
Kasko Versicherungsstufe 00	0,00 €
Aktionspreis brutto mit Boni	20.490,00 €
Laufzeit	36 Monate
Kilometer / Jahr	15000 km
Eigenleistung als Betrag	7100 €
Leasingentgelt monatlich brutto	173,15 €

Versicherung



Immer auf der sicheren Seite. Mit den leistungsstarken Produkten der Porsche Versicherung. [Mehr erfahren](#)

Aktuelle Versicherungsstufe	0
Anmeldebezirk	W
Versicherungsnehmer	älter als 24 Jahre
Kaskoart	vollKASKO 145,39 €
Kfz-Haftpflicht	34,10 €
motorbezogene Versicherungssteuer	23,04 €
Kfz-Insassenunfall-Versicherung	6,63 €
Kfz-Rechtsschutz	4,60 €
Versicherungsprämie monatlich	213,76 €

Der oben genannte Preis versteht sich inkl. 20% USt. und NoVa. Abbildungen können Symbolfotos sein. Angaben über ein Fahrzeug können in Einzelfällen unvollständig sein, weshalb wir bei Interesse eine vorherige Kontaktaufnahme mit dem Verkäufer empfehlen.* CO2-Emissions-Wert Bemessung: Die angegebenen Verbrauchs und Emissionswerte wurden nach den gesetzlichen Messverfahren (VO(EG)715/2007 in der gegenwärtig geltenden Fassung) im Rahmen der Typengenehmigung des Fahrzeugs auf Basis des WLTP-Prüfverfahrens erhoben. Die Angaben beziehen sich nicht auf ein einzelnes Fahrzeug und sind nicht Bestandteil des Angebotes, sondern dienen allein Vergleichszwecken zwischen den verschiedenen Fahrzeugtypen. Der Kraftstoffverbrauch und die CO2-Emissionen eines Fahrzeugs hängen nicht nur von der effizienten Ausnutzung des Kraftstoffs durch das Fahrzeug ab, sondern werden auch vom Fahrverhalten, Fahrstrecke und anderen nicht technischen Faktoren beeinflusst. Abweichende Verbrauchswerte, CO2-Emissionen und Reichweiten können sich durch Mehrausstattungen und Zubehör (z.B. Reifen, Anhängerkupplung, Dachträger etc.) sowie Fahrstil, Geschwindigkeit, Einsatz von Komfort/Nebenverbrauchern, Außentemperatur, Anzahl Mitfahrer, Zuladung, Auswahl Fahrprofil, Topografie uvm. ergeben. Diese Faktoren beeinflussen relevante Fahrzeugparameter wie z.B. Gewicht, Rollwiderstand und Aerodynamik.

VW Golf Variant Life TDI DSG

Zusammenfassung

Leasingentgelt monatlich brutto	173,15 €
Versicherungsprämie monatlich	213,76 €
Gesamtsumme monatlich brutto	386,91 €

Freibleibendes Musterangebot für Restwert Leasing inkl. USt, NoVA, zzgl. gesetzl. Vertragsgebühr EUR 185,67 und Bearbeitungskosten EUR 0,00. Gesamtleasingbetrag EUR 20.490,00, Laufzeit 36 Monate, Eigenleistung EUR 7.100,00, Km pro Jahr 15.000, Restwert EUR 9.885,41, Sollzinssatz 7,13% variabel, Effektivzinssatz 9,55% variabel, Gesamtbetrag EUR 23.404,48. Kaskopflicht bonitätsabhängig - vollKASKO Selbstbehalt EUR 900,00 bei Reparatur in einer Markenwerkstatt, Effektivzinssatz inkl. KASKO 32,99%. Stand 07/2026. Ihr Verkaufsberater freut sich darauf, Ihnen ein individuelles Angebot erstellen zu können.

Finanzierung: Kredit



Von niedrigen Monatsraten profitieren? Das geht mit dem RestwertKredit der Porsche Bank, denn der Restwert wird erst bei Vertragsende fällig. Nach Ende der Laufzeit ganz einfach wählen, ob das Fahrzeug eingetauscht, per Anschlusskredit ausfinanziert oder die offene Kreditsumme selbstständig gezahlt werden soll. [Mehr erfahren](#)

Fahrzeugpreis brutto	21.490,00 €
Porsche Bank Bonus	-500,00 €
Porsche Bank Versicherungsbonus	-500,00 €
Kasko Versicherungsstufe 00	0,00 €
Aktionspreis brutto mit Boni	20.490,00 €
Laufzeit	60 Monate
Eigenleistung als Betrag	7200 €
Restkredit in % vom Fahrzeugpreis brutto	0 %
Restkredit als Betrag	0,00 €
Kreditrate monatlich brutto	267,47 €

Versicherung



Immer auf der sicheren Seite. Mit den leistungsstarken Produkten der Porsche Versicherung. [Mehr erfahren](#)

Der oben genannte Preis versteht sich inkl. 20% USt. und NoVA. Abbildungen können Symbolfotos sein. Angaben über ein Fahrzeug können in Einzelfällen unvollständig sein, weshalb wir bei Interesse eine vorherige Kontaktaufnahme mit dem Verkäufer empfehlen.* CO2-Emissions-Wert Bemessung: Die angegebenen Verbrauchs und Emissionswerte wurden nach den gesetzlichen Messverfahren (VO(EG)715/2007 in der gegenwärtig geltenden Fassung) im Rahmen der Typengenehmigung des Fahrzeugs auf Basis des WLTP-Prüfverfahrens erhoben. Die Angaben beziehen sich nicht auf ein einzelnes Fahrzeug und sind nicht Bestandteil des Angebotes, sondern dienen allein Vergleichszwecken zwischen den verschiedenen Fahrzeugtypen. Der Kraftstoffverbrauch und die CO2-Emissionen eines Fahrzeugs hängen nicht nur von der effizienten Ausnutzung des Kraftstoffs durch das Fahrzeug ab, sondern werden auch vom Fahrverhalten, Fahrstrecke und anderen nicht technischen Faktoren beeinflusst. Abweichende Verbrauchswerte, CO2-Emissionen und Reichweiten können sich durch Mehrausstattungen und Zubehör (z.B. Reifen, Anhängerkupplung, Dachträger etc.) sowie Fahrstil, Geschwindigkeit, Einsatz von Komfort/Nebenverbrauchern, Außentemperatur, Anzahl Mitfahrer, Zuladung, Auswahl Fahrprofil, Topografie uvm. ergeben. Diese Faktoren beeinflussen relevante Fahrzeugparameter wie z.B. Gewicht, Rollwiderstand und Aerodynamik.

VW Golf Variant Life TDI DSG

Aktuelle Versicherungsstufe	0
Anmeldebezirk	W
Versicherungsnehmer	älter als 24 Jahre
Kaskoart	vollKASKO 151,71 €
Kfz-Haftpflicht	34,10 €
motorbezogene Versicherungssteuer	23,04 €
Kfz-Insassenunfall-Versicherung	6,63 €
Kfz-Rechtsschutz	4,60 €
Versicherungsprämie monatlich	220,08 €

Der oben genannte Preis versteht sich inkl. 20% USt. und NoVa. Abbildungen können Symbolfotos sein. Angaben über ein Fahrzeug können in Einzelfällen unvollständig sein, weshalb wir bei Interesse eine vorherige Kontaktaufnahme mit dem Verkäufer empfehlen.* CO2-Emissions-Wert Bemessung: Die angegebenen Verbrauchs und Emissionswerte wurden nach den gesetzlichen Messverfahren (VO(EG)715/2007 in der gegenwärtig geltenden Fassung) im Rahmen der Typengenehmigung des Fahrzeugs auf Basis des WLTP-Prüfverfahrens erhoben. Die Angaben beziehen sich nicht auf ein einzelnes Fahrzeug und sind nicht Bestandteil des Angebotes, sondern dienen allein Vergleichszwecken zwischen den verschiedenen Fahrzeugtypen. Der Kraftstoffverbrauch und die CO2-Emissionen eines Fahrzeugs hängen nicht nur von der effizienten Ausnutzung des Kraftstoffs durch das Fahrzeug ab, sondern werden auch vom Fahrverhalten, Fahrstrecke und anderen nicht technischen Faktoren beeinflusst. Abweichende Verbrauchswerte, CO2-Emissionen und Reichweiten können sich durch Mehrausstattungen und Zubehör (z.B. Reifen, Anhängerkupplung, Dachträger etc.) sowie Fahrstil, Geschwindigkeit, Einsatz von Komfort/Nebenverbrauchern, Außentemperatur, Anzahl Mitfahrer, Zuladung, Auswahl Fahrprofil, Topografie uvm. ergeben. Diese Faktoren beeinflussen relevante Fahrzeugparameter wie z.B. Gewicht, Rollwiderstand und Aerodynamik.

VW Golf Variant Life TDI DSG

Zusammenfassung

Kreditrate monatlich brutto	267,47 €
Versicherungsprämie monatlich	220,08 €
Gesamtsumme monatlich brutto	487,55 €

Freibleibendes Musterangebot für Restwert Kredit inkl. USt, NoVA, zzgl. Bearbeitungskosten EUR 0,00, Gesamtkreditbetrag EUR 13.290,00, Laufzeit 60 Monate, Anzahlung EUR 7.200,00, Restkredit EUR 0,00, Sollzinssatz 7,69% variabel, Effektivzinssatz 7,96% variabel. Gesamtbetrag EUR 16.048,20. Kaskopflicht bonitätsabhängig - vollKASKO Selbstbehalt EUR 900,00 bei Reparatur in einer Markenwerkstatt, Effektivzinssatz inkl. KASKO 32,75%. Stand 07/2026. Ihr Verkaufsberater freut sich darauf, Ihnen ein individuelles Angebot erstellen zu können.