

Škoda Scala Selection TSI



€ 21.990,- Verkaufspreis

Betriebsnummer/Bestandsnummer: 360/64

Kneidinger Center

Gewerbepark 12
4100 Ottensheim
Telefon: +43 7234 84300



Um dieses Fahrzeug wieder Online zu finden,
einfach diesen QR Code scannen!

Fahrzeugdaten

| | | | |
|----------------------------------|-----------------------|---------------|----------------|
| Farbe | Graphit-Grau Metallic | Getriebeart | Schaltgetriebe |
| Erstzulassung | 08/2024 | Antrieb | Frontantrieb |
| Kilometerstand | 9.790 km | Karosserie | Fließheck |
| Leistung | 70 kW/95 PS | Türen | 5 |
| Hubraum | 999 cm ³ | Sitze | 5 |
| Kraftstoffart | Benzin | Vorbesitzer | 2 |
| Kombinierter Kraftstoffverbrauch | 5.4 l/100km | Eigengewicht | 1.196 kg |
| CO2-Emission | 123.0 g/km | Gesamtgewicht | 1.630 kg |

Kampagnen

- Porsche Bank Bonus
- Porsche Bank Versicherungsbonus
- Kasko Versicherungsstufe 00

Ausstattungen

- Ladeboden variabel
- Leichtmetallfelgen 17 Zoll
- Lenkrad beheizbar
- Multifunktionslenkrad

Der oben genannte Preis versteht sich inkl. 20% USt. und NoVa. Abbildungen können Symbolfotos sein. Angaben über ein Fahrzeug können in Einzelfällen unvollständig sein, weshalb wir bei Interesse eine vorherige Kontaktaufnahme mit dem Verkäufer empfehlen.* CO2-Emissions-Wert Bemessung: Die angegebenen Verbrauchs und Emissionswerte wurden nach den gesetzlichen Messverfahren (VO(EG)715/2007 in der gegenwärtig geltenden Fassung) im Rahmen der Typengenehmigung des Fahrzeugs auf Basis des WLTP-Prüfverfahrens erhoben. Die Angaben beziehen sich nicht auf ein einzelnes Fahrzeug und sind nicht Bestandteil des Angebotes, sondern dienen allein Vergleichszwecken zwischen den verschiedenen Fahrzeugtypen. Der Kraftstoffverbrauch und die CO2-Emissionen eines Fahrzeugs hängen nicht nur von der effizienten Ausnutzung des Kraftstoffs durch das Fahrzeug ab, sondern werden auch vom Fahrverhalten, Fahrstrecke und anderen nicht technischen Faktoren beeinflusst. Abweichende Verbrauchswerte, CO2-Emissionen und Reichweiten können sich durch Mehrausstattungen und Zubehör (z.B. Reifen, Anhängerkupplung, Dachträger etc.) sowie Fahrstil, Geschwindigkeit, Einsatz von Komfort/Nebenverbrauchern, Außentemperatur, Anzahl Mitfahrer, Zuladung, Auswahl Fahrprofil, Topografie uvm. ergeben. Diese Faktoren beeinflussen relevante Fahrzeugparameter wie z.B. Gewicht, Rollwiderstand und Aerodynamik.

Škoda Scala Selection TSI

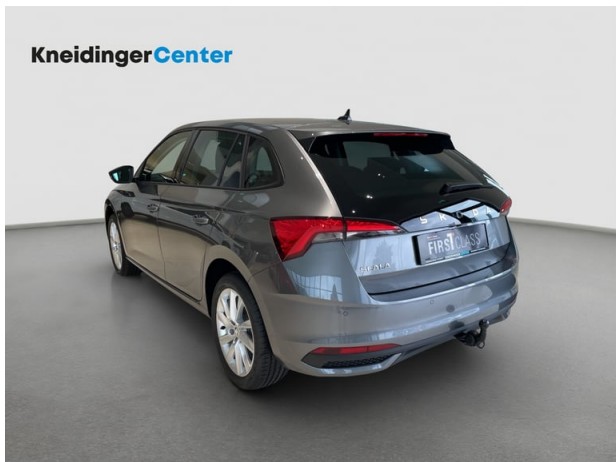
KneidingerCenter



KneidingerCenter



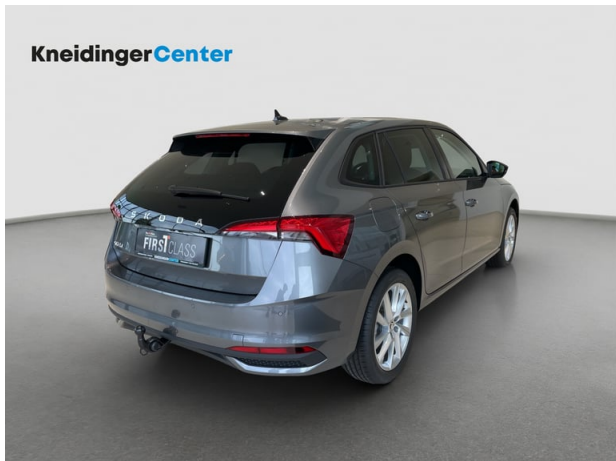
KneidingerCenter



KneidingerCenter



KneidingerCenter



KneidingerCenter



Der oben genannte Preis versteht sich inkl. 20% USt. und NoVa. Abbildungen können Symbolfotos sein. Angaben über ein Fahrzeug können in Einzelfällen unvollständig sein, weshalb wir bei Interesse eine vorherige Kontaktaufnahme mit dem Verkäufer empfehlen.* CO2-Emissions-Wert Bemessung: Die angegebenen Verbrauchs und Emissionswerte wurden nach den gesetzlichen Messverfahren (VO(EG)715/2007 in der gegenwärtig geltenden Fassung) im Rahmen der Typengenehmigung des Fahrzeugs auf Basis des WLTP-Prüfverfahrens erhoben. Die Angaben beziehen sich nicht auf ein einzelnes Fahrzeug und sind nicht Bestandteil des Angebotes, sondern dienen allein Vergleichszwecken zwischen den verschiedenen Fahrzeugtypen. Der Kraftstoffverbrauch und die CO2-Emissionen eines Fahrzeugs hängen nicht nur von der effizienten Ausnutzung des Kraftstoffs durch das Fahrzeug ab, sondern werden auch vom Fahrverhalten, Fahrstrecke und anderen nicht technischen Faktoren beeinflusst. Abweichende Verbrauchswerte, CO2-Emissionen und Reichweiten können sich durch Mehrausstattungen und Zubehör (z.B. Reifen, Anhängerkupplung, Dachträger etc.) sowie Fahrstil, Geschwindigkeit, Einsatz von Komfort/Nebenverbrauchern, Außentemperatur, Anzahl Mitfahrer, Zuladung, Auswahl Fahrprofil, Topografie uvm. ergeben. Diese Faktoren beeinflussen relevante Fahrzeugparameter wie z.B. Gewicht, Rollwiderstand und Aerodynamik.

Škoda Scala Selection TSI

Finanzierung: Kredit



Von niedrigen Monatsraten profitieren? Das geht mit dem RestwertKredit der Porsche Bank, denn der Restwert wird erst bei Vertragsende fällig. Nach Ende der Laufzeit ganz einfach wählen, ob das Fahrzeug eingetauscht, per Anschlusskredit ausfinanziert oder die offene Kreditsumme selbstständig gezahlt werden soll. [Mehr erfahren](#)

| | |
|---|-------------|
| Fahrzeugpreis brutto | 21.990,00 € |
| Porsche Bank Bonus | -1.000,00 € |
| Porsche Bank Versicherungsbonus | -500,00 € |
| Kasko Versicherungsstufe 00 | 0,00 € |
| Aktionspreis brutto mit Boni | 20.490,00 € |
| Laufzeit | 60 Monate |
| Eigenleistung als Betrag | 7200 € |
| Restkredit in % vom Fahrzeugpreis brutto | 0 % |
| Restkredit als Betrag | 0,00 € |
| Kreditrate monatlich brutto | 267,75 € |

Versicherung



Immer auf der sicheren Seite. Mit den leistungsstarken Produkten der Porsche Versicherung. [Mehr erfahren](#)

| | |
|--|--------------------|
| Aktuelle Versicherungsstufe | 0 |
| Anmeldebezirk | W |
| Versicherungsnehmer | älter als 24 Jahre |
| Kaskoart | vollKASKO 144,96 € |
| Kfz-Haftpflicht | 34,10 € |
| motorbezogene Versicherungssteuer | 20,88 € |
| Kfz-Insassenunfall-Versicherung | 6,63 € |
| Kfz-Rechtsschutz | 4,60 € |
| Versicherungsprämie monatlich | 211,17 € |

Der oben genannte Preis versteht sich inkl. 20% USt. und NoVa. Abbildungen können Symbolfotos sein. Angaben über ein Fahrzeug können in Einzelfällen unvollständig sein, weshalb wir bei Interesse eine vorherige Kontaktaufnahme mit dem Verkäufer empfehlen.* CO2-Emissions-Wert Bemessung: Die angegebenen Verbrauchs und Emissionswerte wurden nach den gesetzlichen Messverfahren (VO(EG)715/2007 in der gegenwärtig geltenden Fassung) im Rahmen der Typengenehmigung des Fahrzeugs auf Basis des WLTP-Prüfverfahrens erhoben. Die Angaben beziehen sich nicht auf ein einzelnes Fahrzeug und sind nicht Bestandteil des Angebotes, sondern dienen allein Vergleichszwecken zwischen den verschiedenen Fahrzeugtypen. Der Kraftstoffverbrauch und die CO2-Emissionen eines Fahrzeugs hängen nicht nur von der effizienten Ausnutzung des Kraftstoffs durch das Fahrzeug ab, sondern werden auch vom Fahrverhalten, Fahrstrecke und anderen nicht technischen Faktoren beeinflusst. Abweichende Verbrauchswerte, CO2-Emissionen und Reichweiten können sich durch Mehrausstattungen und Zubehör (z.B. Reifen, Anhängerkupplung, Dachträger etc.) sowie Fahrstil, Geschwindigkeit, Einsatz von Komfort/Nebenverbrauchern, Außentemperatur, Anzahl Mitfahrer, Zuladung, Auswahl Fahrprofil, Topografie uvm. ergeben. Diese Faktoren beeinflussen relevante Fahrzeugparameter wie z.B. Gewicht, Rollwiderstand und Aerodynamik.

Škoda Scala Selection TSI

Zusammenfassung

| | |
|--------------------------------------|----------|
| Kreditrate monatlich brutto | 267,75 € |
| Versicherungsprämie monatlich | 211,17 € |
| Gesamtsumme monatlich brutto | 478,92 € |

Freibleibendes Musterangebot für Restwert Kredit inkl. USt, NoVA, zzgl. Bearbeitungskosten EUR 0,00, Gesamtkreditbetrag EUR 13.290,00, Laufzeit 60 Monate, Anzahlung EUR 7.200,00, Restkredit EUR 0,00, Sollzinssatz 7,73% variabel, Effektivzinssatz 8,01% variabel. Gesamtbetrag EUR 16.065,00. Kaskopflicht bonitätsabhängig - vollKASKO Selbstbehalt EUR 900,00 bei Reparatur in einer Markenwerkstatt, Effektivzinssatz inkl. KASKO 31,71%. Stand 07/2026. Ihr Verkaufsberater freut sich darauf, Ihnen ein individuelles Angebot erstellen zu können.