

Škoda SUPERB Combi Style TDI DSG



€ 21.990,- Verkaufspreis

Betriebsnummer/Bestandsnummer: 350/5112

Porsche Linz

Industriezeile 72

4020 Linz

Telefon: +43 505 91131-931270



Um dieses Fahrzeug wieder Online zu finden, einfach diesen QR Code scannen!

Fahrzeugdaten

| | | | |
|----------------------------------|-----------------------|---------------|--------------|
| Farbe | Energy-Blau | Getriebeart | Automatik |
| Erstzulassung | 04/2022 | Antrieb | Frontantrieb |
| Kilometerstand | 130.451 km | Karosserie | Kombi |
| Leistung | 110 kW/150 PS | Türen | 5 |
| Hubraum | 1.968 cm ³ | Sitze | 5 |
| Kraftstoffart | Diesel | Vorbesitzer | 1 |
| Kombinierter Kraftstoffverbrauch | 5.1 l/100km | Eigengewicht | 1.620 kg |
| CO2-Emission | 134.0 g/km | Gesamtgewicht | 2.236 kg |

Kampagnen

- Porsche Bank Bonus
- Porsche Bank Versicherungsbonus
- Online Reservieren
- Kasko Versicherungsstufe 00

Mehrausstattungen

- Standheizung mit Funkfernbedienung
- Sicherheit-Paket
- Interieur Stoff
- Isofix-Kindersitzvorbereitung
- Open-Air Paket
- Aluminiumleiste versetzbar am Ladeboden
- Technik-Paket
- Lederlenkrad beheizbar 3-Speichen

Serienausstattung

- Taschen an den Seiten der Vordersitze
- Dachkanten-Spoiler
- Brillenfach im Dachhimmel
- Make-up-Spiegel in den Sonnenblenden
- Verzurrösen im Gepäckraum
- Steckdose 12V im Gepäckraum

Der oben genannte Preis versteht sich inkl. 20% USt. und NoVa. Abbildungen können Symbolfotos sein. Angaben über ein Fahrzeug können in Einzelfällen unvollständig sein, weshalb wir bei Interesse eine vorherige Kontaktaufnahme mit dem Verkäufer empfehlen.* CO2-Emissions-Wert Bemessung: Die angegebenen Verbrauchs und Emissionswerte wurden nach den gesetzlichen Messverfahren (VO(EG)715/2007 in der gegenwärtig geltenden Fassung) im Rahmen der Typengenehmigung des Fahrzeugs auf Basis des WLTP-Prüfverfahrens erhoben. Die Angaben beziehen sich nicht auf ein einzelnes Fahrzeug und sind nicht Bestandteil des Angebotes, sondern dienen allein Vergleichszwecken zwischen den verschiedenen Fahrzeugtypen. Der Kraftstoffverbrauch und die CO2-Emissionen eines Fahrzeugs hängen nicht nur von der effizienten Ausnutzung des Kraftstoffs durch das Fahrzeug ab, sondern werden auch vom Fahrverhalten, Fahrstrecke und anderen nicht technischen Faktoren beeinflusst. Abweichende Verbrauchswerte, CO2-Emissionen und Reichweiten können sich durch Mehrausstattungen und Zubehör (z.B. Reifen, Anhängerkupplung, Dachträger etc.) sowie Fahrstil, Geschwindigkeit, Einsatz von Komfort/Nebenverbrauchern, Außentemperatur, Anzahl Mitfahrer, Zuladung, Auswahl Fahrprofil, Topografie uvm. ergeben. Diese Faktoren beeinflussen relevante Fahrzeugparameter wie z.B. Gewicht, Rollwiderstand und Aerodynamik.

Škoda SUPERB Combi Style TDI DSG

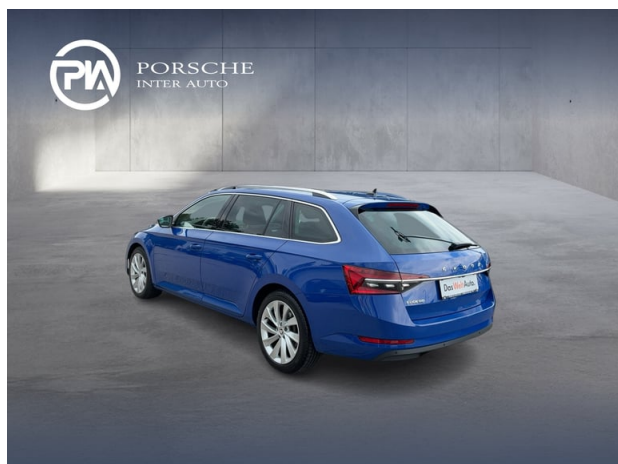
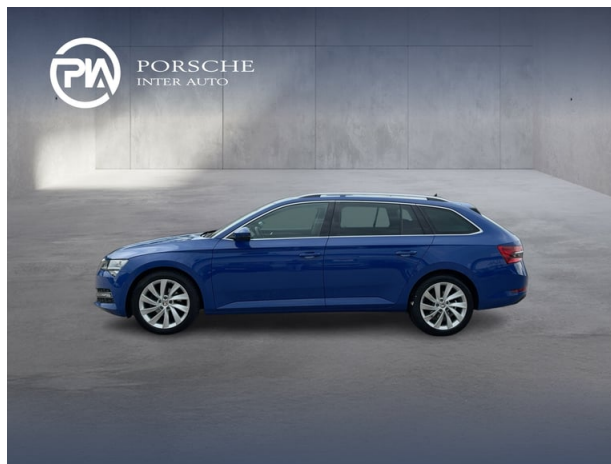
- Getränkehalter in der Mittelkonsole
- LED-Nebelscheinwerfer
- Gepäckraumbeleuchtung in der Heckklappe
- Lederlenkrad beheizbar 2-Speichen
- Parkscheinhalter
- Kindersicherung elektrisch
- Ladeboden variabel mit ebener Ladekante
- Stoßfänger vorne mit Chromzierleiste
- Airbag für Fahrer und Beifahrer
- Kleiderhaken an den B-Säulen
- Knieairbag für Fahrer
- Scheibenwaschdüsen vorne beheizbar
- Kindersitz-Halterungen
- Multimedia-Anschluss
- Steckdose 12V in der Mittelkonsole
- Licht-Assistent
- Innenspiegel mit autom. Ablendung
- Metall-Ladekante
- Speedlimiter
- MKB (Multikollisionsbremse)
- Easy-Start
- Servolenkung elektromechanisch
- SmartLink kabellos
- Kühlergrill
- Parkbremse elektronisch
- Parksensoren vorne
- Radio "Bolero"
- Dachantenne
- Seitenairbags vorne
- Care Connect
- Abfallbehälter
- Fernbedienung für Zentralverriegelung
- Beifahrerairbag abschaltbar
- Ablagetaschen an der Rückseite
- Bremsenergie-Rückgewinnung
- Tempomat
- Klimaanlage "Climatronic" 2-Zonen
- Interieur "Style"
- Halterung für Warndreieck/Verbandskasten
- Dreipunktgurte an allen Sitzen
- Heckscheibenwischer mit Waschanlage
- Außenspiegel elektrisch
- Rücksitzlehnen mit Fernverriegelung
- Kopfairbags vorne und hinten
- Berg-Anfahr-Assistent
- Leseleuchten vorne und hinten
- Parksensoren hinten
- Zentralverriegelung
- Fußraumbeleuchtung für Fahrer/Beifahrer
- Warnwestenhalter in den Türen
- LM-Felgen 17" - STRATOS
- Telefonbox
- Start-Stop-System
- Mittellarmlehne vorne mit Jumbo-Box
- LED-Paket
- Flaschenhalter
- DPF (Dieselpartikelfilter)
- Kontroll-Leuchte für Waschwasser
- Tankklappenöffnung gekoppelt
- Digitaler Radioempfang
- Einstiegsleisten vorne und hinten
- Ablagen seitlich an den Radhäusern
- Warnsignal für nicht angelegte Gurte
- Wärmeschutzverglasung getönt
- Dachreling silber eloxiert
- Spurhalte-Assistent
- SCR-Katalysator
- Ablagefächer mit Deckel
- DSR
- Regenschirmablagefach mit Regenschirm
- Kopfstützen hinten, höhenverstellbar
- Müdigkeitserkennung
- Wegfahrsperrung elektronisch
- Türöffner innen, beleuchtet
- Fensterheber vorne und hinten
- Chromrahmen um die Seitenfenster
- Getränkehalter vorne
- Dachhaltegriffe vorne und hinten
- Aeroscheibenwischer vorne
- Taschenhaken im Gepäckraum
- Frontradar-Assistent
- Lautsprecher, 8 Stück
- Mittellarmlehne hinten mit Getränkehalter
- Außenspiegel und Türgriffe in Wagenfarbe
- Teppich-Fußmatten
- Zweiton-Hupe
- ABS, ASR, EDS, ESC, HBA, MSR, XDS
- Eiskratzer im Tankdeckel
- Freisprechanlage mit Bluetooth
- Pannenset
- Regensensor
- Heckklappe mit elektr. Öffnung
- Fahrer- und Beifahrersitz
- Rücksitzlehne 1/3 : 2/3 geteilt umlegbar
- Handschuhfach gekühlt und beleuchtet
- Virtual Cockpit
- Sitzheizung vorne
- Multifunktions tasche im Gepäckraum

Der oben genannte Preis versteht sich inkl. 20% USt. und NoVa. Abbildungen können Symbolfotos sein. Angaben über ein Fahrzeug können in Einzelfällen unvollständig sein, weshalb wir bei Interesse eine vorherige Kontaktaufnahme mit dem Verkäufer empfehlen.* CO2-Emissions-Wert Bemessung: Die angegebenen Verbrauchs und Emissionswerte wurden nach den gesetzlichen Messverfahren (VO(EG)715/2007 in der gegenwärtig geltenden Fassung) im Rahmen der Typengenehmigung des Fahrzeugs auf Basis des WLTP-Prüfverfahrens erhoben. Die Angaben beziehen sich nicht auf ein einzelnes Fahrzeug und sind nicht Bestandteil des Angebotes, sondern dienen allein Vergleichszwecken zwischen den verschiedenen Fahrzeugtypen. Der Kraftstoffverbrauch und die CO2-Emissionen eines Fahrzeugs hängen nicht nur von der effizienten Ausnutzung des Kraftstoffs durch das Fahrzeug ab, sondern werden auch vom Fahrverhalten, Fahrstrecke und anderen nicht technischen Faktoren beeinflusst. Abweichende Verbrauchswerte, CO2-Emissionen und Reichweiten können sich durch Mehrausstattungen und Zubehör (z.B. Reifen, Anhängerkupplung, Dachträger etc.) sowie Fahrstil, Geschwindigkeit, Einsatz von Komfort/Nebenverbrauchern, Außentemperatur, Anzahl Mitfahrer, Zuladung, Auswahl Fahrprofil, Topografie uvm. ergeben. Diese Faktoren beeinflussen relevante Fahrzeugparameter wie z.B. Gewicht, Rollwiderstand und Aerodynamik.

Škoda SUPERB Combi Style TDI DSG

- Ablagefach (mit Deckel)
- Komfortblinker

- Memorysitz Fahrer
- Reifendruckkontrolle



Škoda SUPERB Combi Style TDI DSG



Škoda SUPERB Combi Style TDI DSG

Finanzierung: Kredit



Von niedrigen Monatsraten profitieren? Das geht mit dem RestwertKredit der Porsche Bank, denn der Restwert wird erst bei Vertragsende fällig. Nach Ende der Laufzeit ganz einfach wählen, ob das Fahrzeug eingetauscht, per Anschlusskredit ausfinanziert oder die offene Kreditsumme selbstständig gezahlt werden soll. [Mehr erfahren](#)

| | |
|---|-------------|
| Fahrzeugpreis brutto | 21.990,00 € |
| Porsche Bank Bonus | -500,00 € |
| Porsche Bank Versicherungsbonus | -500,00 € |
| Online Reservieren | 0,00 € |
| Kasko Versicherungsstufe 00 | 0,00 € |
| Aktionspreis brutto mit Boni | 20.990,00 € |
| Laufzeit | 60 Monate |
| Eigenleistung als Betrag | 7300 € |
| Restkredit in % vom Fahrzeugpreis brutto | 0 % |
| Restkredit als Betrag | 0,00 € |
| Kreditrate monatlich brutto | 275,38 € |

Versicherung



Immer auf der sicheren Seite. Mit den leistungsstarken Produkten der Porsche Versicherung. [Mehr erfahren](#)

| | |
|--|--------------------|
| Aktuelle Versicherungsstufe | 0 |
| Anmeldebezirk | W |
| Versicherungsnehmer | älter als 24 Jahre |
| Kaskoart | vollKASKO 154,26 € |
| Kfz-Haftpflicht | 42,53 € |
| motorbezogene Versicherungssteuer | 51,84 € |
| Kfz-Insassenunfall-Versicherung | 6,63 € |
| Kfz-Rechtsschutz | 4,60 € |

Der oben genannte Preis versteht sich inkl. 20% USt. und NoVa. Abbildungen können Symbolfotos sein. Angaben über ein Fahrzeug können in Einzelfällen unvollständig sein, weshalb wir bei Interesse eine vorherige Kontaktaufnahme mit dem Verkäufer empfehlen.* CO2-Emissions-Wert Bemessung: Die angegebenen Verbrauchs und Emissionswerte wurden nach den gesetzlichen Messverfahren (VO(EG)715/2007 in der gegenwärtig geltenden Fassung) im Rahmen der Typengenehmigung des Fahrzeugs auf Basis des WLTP-Prüfverfahrens erhoben. Die Angaben beziehen sich nicht auf ein einzelnes Fahrzeug und sind nicht Bestandteil des Angebotes, sondern dienen allein Vergleichszwecken zwischen den verschiedenen Fahrzeugtypen. Der Kraftstoffverbrauch und die CO2-Emissionen eines Fahrzeugs hängen nicht nur von der effizienten Ausnutzung des Kraftstoffs durch das Fahrzeug ab, sondern werden auch vom Fahrverhalten, Fahrstrecke und anderen nicht technischen Faktoren beeinflusst. Abweichende Verbrauchswerte, CO2-Emissionen und Reichweiten können sich durch Mehrausstattungen und Zubehör (z.B. Reifen, Anhängerkupplung, Dachträger etc.) sowie Fahrstil, Geschwindigkeit, Einsatz von Komfort/Nebenverbrauchern, Außentemperatur, Anzahl Mitfahrer, Zuladung, Auswahl Fahrprofil, Topografie uvm. ergeben. Diese Faktoren beeinflussen relevante Fahrzeugparameter wie z.B. Gewicht, Rollwiderstand und Aerodynamik.

Škoda SUPERB Combi Style TDI DSG

Versicherungsprämie monatlich

259,86 €

Der oben genannte Preis versteht sich inkl. 20% USt. und NoVa. Abbildungen können Symbolfotos sein. Angaben über ein Fahrzeug können in Einzelfällen unvollständig sein, weshalb wir bei Interesse eine vorherige Kontaktaufnahme mit dem Verkäufer empfehlen.* CO2-Emissions-Wert Bemessung: Die angegebenen Verbrauchs und Emissionswerte wurden nach den gesetzlichen Messverfahren (VO(EG)715/2007 in der gegenwärtig geltenden Fassung) im Rahmen der Typengenehmigung des Fahrzeugs auf Basis des WLTP-Prüfverfahrens erhoben. Die Angaben beziehen sich nicht auf ein einzelnes Fahrzeug und sind nicht Bestandteil des Angebotes, sondern dienen allein Vergleichszwecken zwischen den verschiedenen Fahrzeugtypen. Der Kraftstoffverbrauch und die CO2-Emissionen eines Fahrzeugs hängen nicht nur von der effizienten Ausnutzung des Kraftstoffs durch das Fahrzeug ab, sondern werden auch vom Fahrverhalten, Fahrstrecke und anderen nicht technischen Faktoren beeinflusst. Abweichende Verbrauchswerte, CO2-Emissionen und Reichweiten können sich durch Mehrausstattungen und Zubehör (z.B. Reifen, Anhängerkupplung, Dachträger etc.) sowie Fahrstil, Geschwindigkeit, Einsatz von Komfort/Nebenverbrauchern, Außentemperatur, Anzahl Mitfahrer, Zuladung, Auswahl Fahrprofil, Topografie uvm. ergeben. Diese Faktoren beeinflussen relevante Fahrzeugparameter wie z.B. Gewicht, Rollwiderstand und Aerodynamik.

Škoda SUPERB Combi Style TDI DSG

Zusammenfassung

| | |
|--------------------------------------|----------|
| Kreditrate monatlich brutto | 275,38 € |
| Versicherungsprämie monatlich | 259,86 € |
| Gesamtsumme monatlich brutto | 535,24 € |

Freibleibendes Musterangebot für Restwert Kredit inkl. USt, NoVA, zzgl. Bearbeitungskosten EUR 0,00, Gesamtkreditbetrag EUR 13.690,00, Laufzeit 60 Monate, Anzahlung EUR 7.300,00, Restkredit EUR 0,00, Sollzinssatz 7,66% variabel, Effektivzinssatz 7,94% variabel. Gesamtbetrag EUR 16.522,80. Kaskopflicht bonitätsabhängig - vollKASKO Selbstbehalt EUR 900,00 bei Reparatur in einer Markenwerkstatt, Effektivzinssatz inkl. KASKO 32,42%. Stand 07/2026. Ihr Verkaufsberater freut sich darauf, Ihnen ein individuelles Angebot erstellen zu können.